

Аттестационная работа

Слушателя курсов повышения квалификации по программе:
«Проектная и исследовательская деятельность как способ
формирования метапредметных результатов обучения в
условиях реализации ФГОС»

Дымовой Любови Анатольевны
МБОУ СШ №9 им. М.В.Водопьянова г. Липецка
Липецкая область

На тему:
**«ООПТ местного значения г. Липецка:
вяз на ул. Ленина»**

Цель проекта: оптимизация особо охраняемой территории (ООПТ) местного значения «Охраняемый природный объект «Вяз на ул. Ленина» для организации экскурсий по маршрутам эколого-исторического туризма в Липецке.

Существующее положение: в 2017 году экологические организации совместно с образовательными учреждениями организовали маршруты эколого-исторического туризма по изучению особо охраняемых природной территории г.Липецка, в том числе и охраняемого природного объекта - вяза гладкого *Ulmus laevis*, который произрастает на улице Ленина. Возраст дерева составляет более 70 лет, поэтому он представляет собой уникальное по возрасту и эстетическим качествам одиночное дерево, имеет историческую, эстетическую и эколого-дендрологическую ценность, о чем свидетельствуют установленные на ООПТ информационные щиты.

- Расположен на территории г. Липецка на бульваре по ул. Ленина недалеко от скульптурной группы «Интернационал». Входит в состав насаждений Верхнего парка. В настоящее время дерево находится в хорошем биологическом состоянии.
- Результаты оценки антропогенного воздействия на природный ландшафт показали, что санитарное, экологическое и эстетическое состояние участка, где расположен вяз требует повышения качества.
- На территории возле дерева отсутствуют элементы благоустройства. Жители домов используют прилегающую территорию для выгула собак. На бетонной плитке выбоины, сколы, ходить по ней не безопасно.
- Такое положение на территории охраняемого природного объекта не позволяет проводить по маршрутам эколого-исторического туризма экскурсии для изучения природных условий, истории и достопримечательностей улицы Ленина, которая сформировалась в начале XIX века.
- В решении данной проблемы заинтересованы отдел охраны окружающей среды, департамент образования и департамент ЖКХ администрации г.Липецка, а также АО «ЭкоПром – Липецк».
- Без реализации проекта, который обеспечит взаимодействие между указанными организациями и учреждениями, невозможно устранение проблемной ситуации в ООПТ.

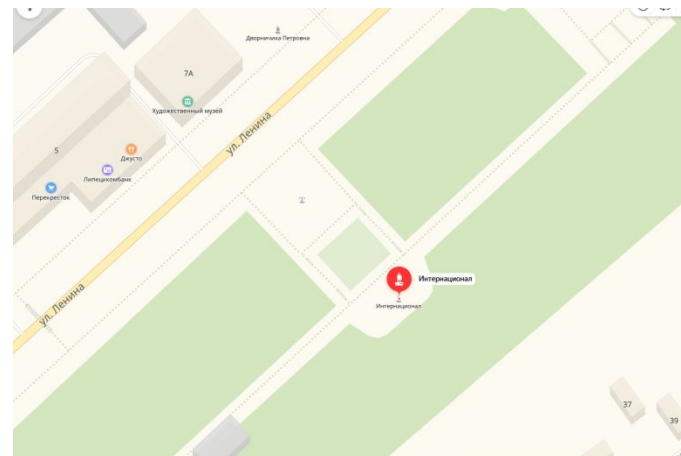
Охраняемый природный объект «Вяз на ул.Ленина»



Проект «ООПТ местного значения г. Липецка: вяз на ул. Ленина»

Место реализации проекта

1. Благоустройство – г. Липецк, участок территории на ул. Ленина, бульвар недалеко от скульптурной композиции «Интернационал».
2. Экскурсии – маршрут: г. Липецк, площадь Петра Великого – площадь Соборная/Ленина через улицу Ленина.



Участники проекта

Команда:

педагогические работники и учащиеся ОУ № 9, лицея №66, Экологический центр «ЭкоСфера» г. Липецка.



Ценности:

экологическая культура, личная ответственность жителей города Липецка за состояние окружающей среды, интерес

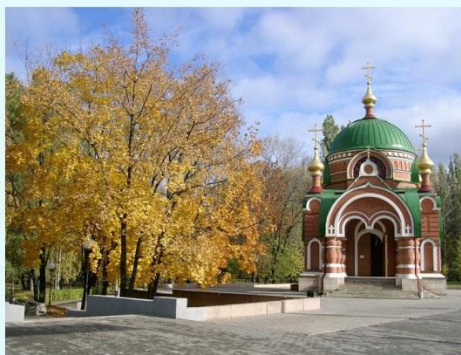
, социальная



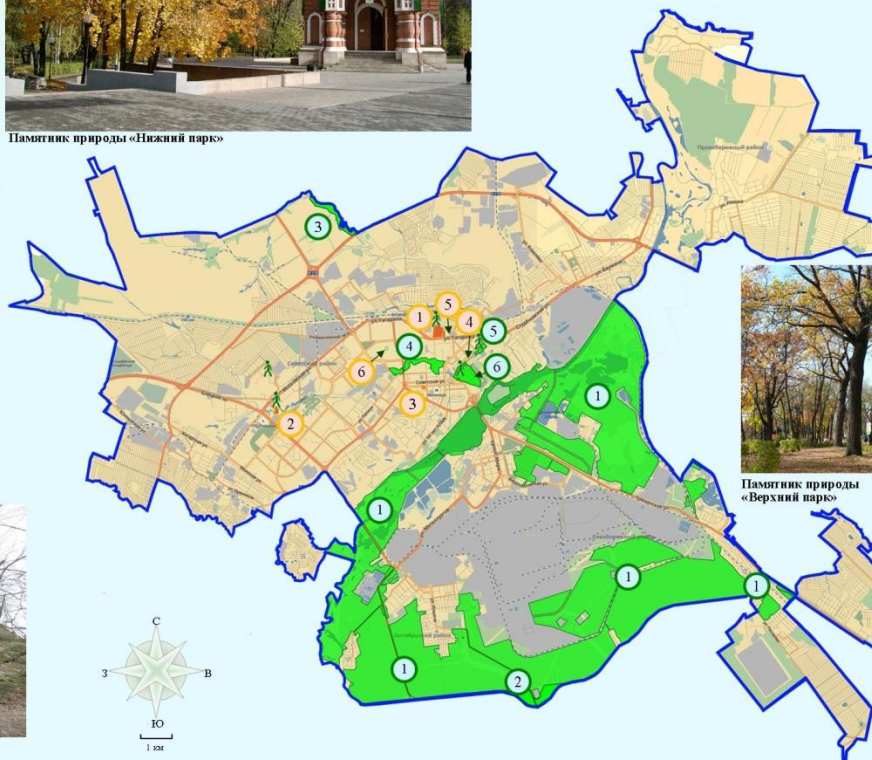
Липецк – жемчужина Черноземья

Город Липецк

Обозначение	Краткие сведения об особо охраняемых природных территориях (ООПТ)	Редкие и находящиеся под угрозой исчезновения объекты животного и растительного мира
1	Заказник «Липецкий» зоологический ООПТ представляет собой крутой массив хвойных, смешанных и лиственных лесов по левобережью террасам долины р. Воронеж, обширную пойму р. Воронеж с многочисленными озерами и болотами, долины его притоков - рек Мамара и Друрица.	Прострет раскатыль, молодило русское, веретеница ломкая, большая выдь, малая выдь, лебедь-шипу, скопа, большой подорник, орлан-белоголов, серая неясыть, обыкновенный козодой, угод, седой дятел, желна, белоглазый дятел, средний пестрый дятел, лесной жаворонок, обыкновенная белка, речная выдра и другие.
2	Памятник природы «Сосновый бор» ООПТ создана для сохранения ценного ландшафтного и биологического отношении; участка сосновых боров на левобережье террас р. Воронеж.	Данные виды не выявлены
3	Памятник природы «Сурико» ООПТ создана для сохранения ковьяльских и разнотравно-злаковых степей и залежей, покрывающих склоны балок Студеный Лог и Сурик и прилегающего к нему участка пшавора.	Прик беллистый, горивет весенний, ковьль перистый, ковьль узколистный, звездчатый низкий и другие.
4	Памятник природы «Низовья Каменного лог» ООПТ создана для сохранения геологического обнажения, где вскрыты девонские известняки едкого яруса.	Гориковскя-лысушка и другие.
5	Памятник природы «Верхний парк» ООПТ создана для сохранения ландшафтного парка, заложенного в начале XIX в. Имеется экологическая тропа.	Гориковскя-лысушка и другие.
6	Памятник природы «Нижний парк» ООПТ создана для сохранения ландшафтного парка, заложенного в 1805 г. Имеется экологическая тропа.	Седой дятел, средний пестрый дятел и другие.
1	Городская рекреационная зона «Парк «Быханов сад» ООПТ создана для сохранения ценного в рекреационном отношении участка городских лесонасаждений.	Гориковскя-лысушка и другие.
2	Городская рекреационная зона «Урочище «Сосновый лес» ООПТ создана для сохранения ценного в рекреационном отношении участка городских лесонасаждений. Имеется экологическая тропа.	Данные виды не выявлены
3	Охраняемый природный объект «Дуб на ул. Первомайская» ООПТ создана для сохранения ценного в рекреационном отношении дендрологического объекта.	Данные виды не выявлены
4	Охраняемый природный объект «Вяз на ул. Ленина» ООПТ создана для сохранения ценного в рекреационном отношении дендрологического объекта.	Данные виды не выявлены
5	Охраняемый природный объект «Бархат амурский у Елджинской церкви» ООПТ создана для сохранения ценного в рекреационном отношении дендрологического объекта.	Данные виды не выявлены
6	Охраняемый природный объект «Дуб у школы № 47» ООПТ создана для сохранения ценного в рекреационном отношении дендрологического объекта.	Данные виды не выявлены



Памятник природы «Нижний парк»



Памятник природы «Верхний парк»



Памятник природы «Низовья Каменного лог»

Обозначение	Название
	Граница города Липецка
	Территория ООПТ областного значения
	Территория ООПТ местного значения
	Водные объекты
	Дороги
	Обозначение особо охраняемых природных территорий областного значения
	Обозначение особо охраняемых природных территорий местного значения
	Железная дорога
	Территория населенного пункта
	Экологическая тропа

Концепция проекта

- В Липецке, городе металлургов, который насчитывает более, чем 300-летнюю историю, и имеет богатую природу, есть все условия для развития эколого-исторического туризма. Большая работа по экологическому краеведению проводится в экологическом центре «ЭкоСфера». Интерес для школьников представляет изучение 10 особо охраняемых природных территорий (ООПТ), имеющих природоохранное, научное, культурное, эстетическое, рекреационное и оздоровительное значение.
- Проект направлен на сохранение, качественный уход и недопустимость причинения вреда в результате бытовой и хозяйственной деятельности охраняемого природного объекта «Вяз на ул. Ленина». В связи с этим предусмотрены практические работы по благоустройству территории совместно с учреждениями образования, экологическими и коммунальными службами города.
- В проекте важное место занимает изучение биологии и экологии дерева, истории местности его произрастания, современных природных условий и социально-культурных особенностей улицы Ленина. Для подготовки разработок экскурсий по организованным маршрутам эколого-исторического туризма планируется поисково-исследовательская и инструктивно-методическая деятельность.
- В целях популяризации и повышения значимости ООПТ местного значения, пропаганды бережного и рационального отношения к природному наследию города предполагается широкое освещение мероприятий проекта в средствах массовой информации и социальных сетях.
- В ходе проработки проекта рассмотрены и альтернативные варианты мероприятий.

Варианты реализации проекта	Содержание	Преимущества	Недостатки	Вывод
Вариант 1. (выбранный)	<ol style="list-style-type: none"> 1. Разработка проекта. 2. Благоустройство участка: <ul style="list-style-type: none"> - уборка растительного и бытового мусора на газонах, - Асфальтирование пешеходной дорожки, - установка новых евроконтейнеров для отдельного сбора твердых бытовых отходов. 3. Создание смотровой (экскурсионной) площадки. 4. Декоративная стрижка кустарниковых насаждений. 5. Покраска металлического ограждения 6. Разработка экскурсии «ООПТ местного значения г. Липецка? Вяз на ул. Ленина» с игровой программой «Свидетели истории: вековые деревья». 7. Проведение экскурсий со школьниками города по маршрутам эколого-исторического туризма на улице Ленина, Верхнему и Нижнему паркам, 8. Освещение мероприятий проекта в СМИ и социальных сетях. 	<p>Благоустройство общественного пространства, соблюдение режима охраны природного объекта – вяза гладкого. Разработка методические материалы экскурсий по эколого-историческому маршруту на в историческом центре города на улице Ленина. Проведение экскурсий со школьниками по изучению природного, исторического и культурного наследия города.</p> <p>Популяризация и повышения значимости ООПТ, пропаганда бережного и рационального отношения к природному наследию города. Повышение экологической культуры населения города.</p>	<p>Не до конца спланировано взаимодействие с МУП «Зеленхоз» для облагораживания природного ландшафта прилегающей территории, так как большое внимание уделено образовательному направлению проекта. В дальнейшем намечена перспектива проекта и совместных с МУП «Зеленхоз». практических мероприятий в 2019 году.</p>	<p>Уменьшает антропогенную нагрузку на данный ООПО</p>

Прогнозируемый график реализации проекта

№ п/п	Наименование работ	Продолжительность (месяцы)							
		1	2	3	4	5	6	7	8
1	Разработка проекта.	■							
2	Благоустройство территории вокруг вяза: - уборка растительного и бытового мусора на газонах, - вывоз мусора, - Асфальтирование пешеходной дорожки, - установка новых евро контейнеров для отдельного сбора твердых бытовых отходов, остающихся от посетителей Верхнего парка.		■	■	■	■			
3	Создание смотровой (экскурсионной) площадки.					■			
4	Декоративная стрижка кустарниковых насаждений.	■	■	■	■	■	■	■	■
5	Покраска металлического ограждения						■		
6	Разработка экскурсии с игровой программой «Свидетели истории: вековые деревья».							■	
7	Начало проведения экскурсий со школьниками по маршрутам эколого-исторического туризма на улице Ленина, Верхнем и Нижнем парках.	■	■	■	■	■	■		
8	Освещение мероприятий проекта в СМИ и социальных сетях.								■
		■	■	■	■	■	■	■	■

Главным результатом проекта будет красивый благоустроенный участок территории, что позволит проводить увлекательные экскурсии для жителей и гостей города. Экскурсии по эколого-историческому маршруту на улице Ленина от площади Петра Великого с посещением территории, где произрастает вяз, и до площади Соборной/Ленина позволят узнать об истории города со времен Петра I, истории формирования улицы, расположенной в исторической части города Липецка, масштабы благоустройства и развития областного центра с участием предприятий и его жителей.

