



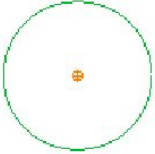
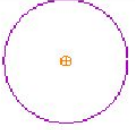






*Ландшафтный
свет*

***ПРОЕКТ
СИСТЕМЫ АРХИТЕКТУРНОГО
ОСВЕЩЕНИЯ УЧАСТКА***











Условные
обозначения

ДОРОЖКИ

	APL-02 Stoss	41
	APL-02 Stoss smal	29
	HDL-02-12 HANGING	4
	APL-05 DUVET	4
	SDL-02-5	8
	MATISSES	7
	SDL-03-8	7
	MONETS S HAB WSB-06	29

Ландшафт

	DL-02 PROVOST	3
	ADL-04 HILLARD	35
	ADL-02 DA VINCI	19
	UL-03 MONACO	6
	FDL-02/R RAPHAEL	51
	FOCUS SL40-AB-AC	6
	UWL-01 BRONZINO	4
	TEREK	7
	APL-05 DUVET	15
 2H15	S HAB WSB-06	45

Архитектор	Иванов М.И.					Страна	Росс.	Листов
Гл. инженер	Мушкин А.В.					П		
Гл. экономист	Иванов С.					Колонки		
						"Получено/принято/выдано"		



Условные обозначения

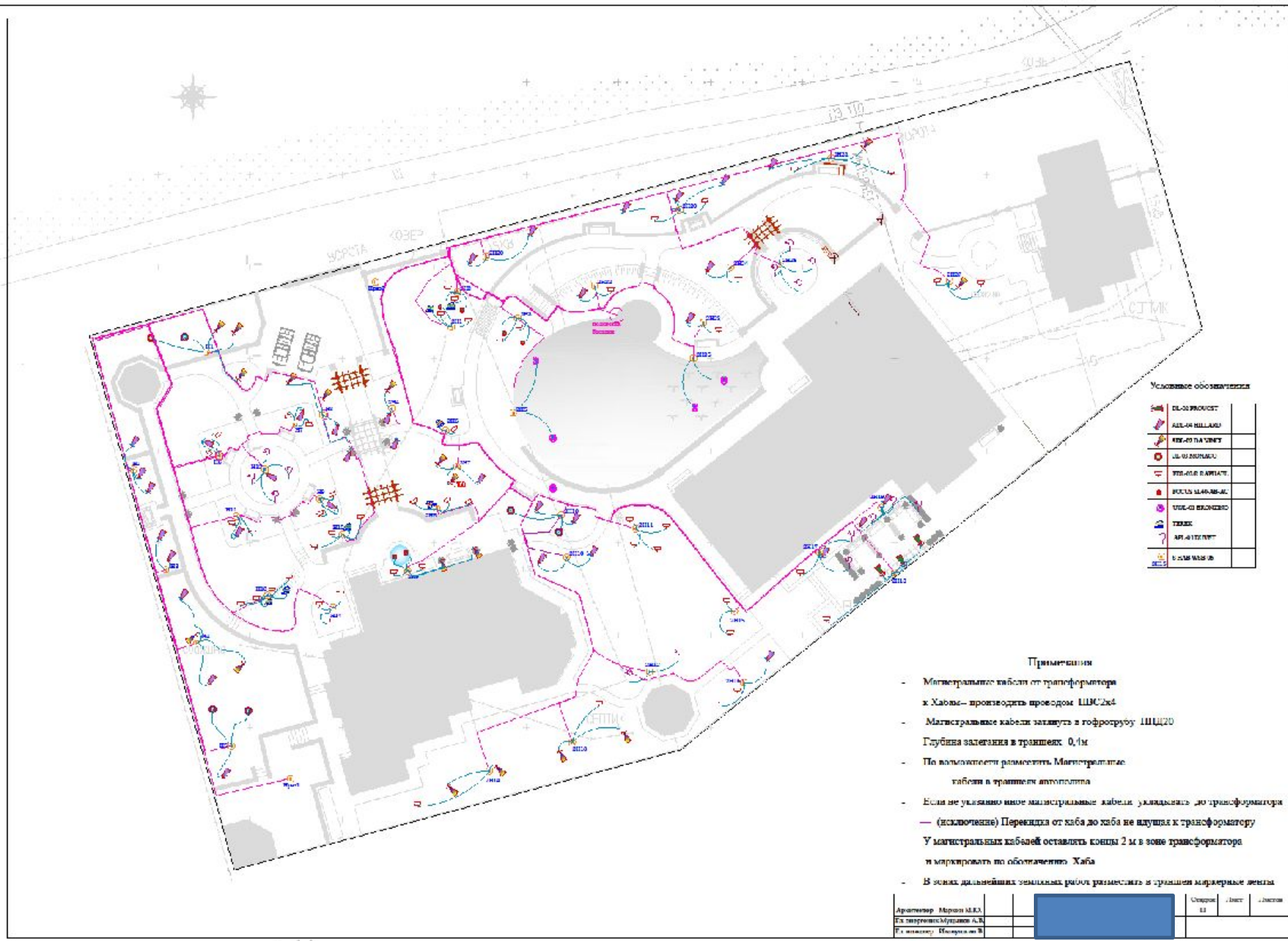
	Узел ввода воды
	Узел ввода газа
	Узел ввода отопления
	Узел ввода канализации
	Узел ввода электроснабжения

	Узел ввода воды
	Узел ввода газа
	Узел ввода отопления
	Узел ввода канализации
	Узел ввода электроснабжения
	Узел ввода канализации
	Узел ввода электроснабжения
	Узел ввода электроснабжения
	Узел ввода канализации
	Узел ввода электроснабжения
	Узел ввода электроснабжения

Архитектор: Морозов А.А.
 Ген. директор: Мухомов А.В.
 Ген. инженер: Богданов В.



Страница: 11 / 12 / 13



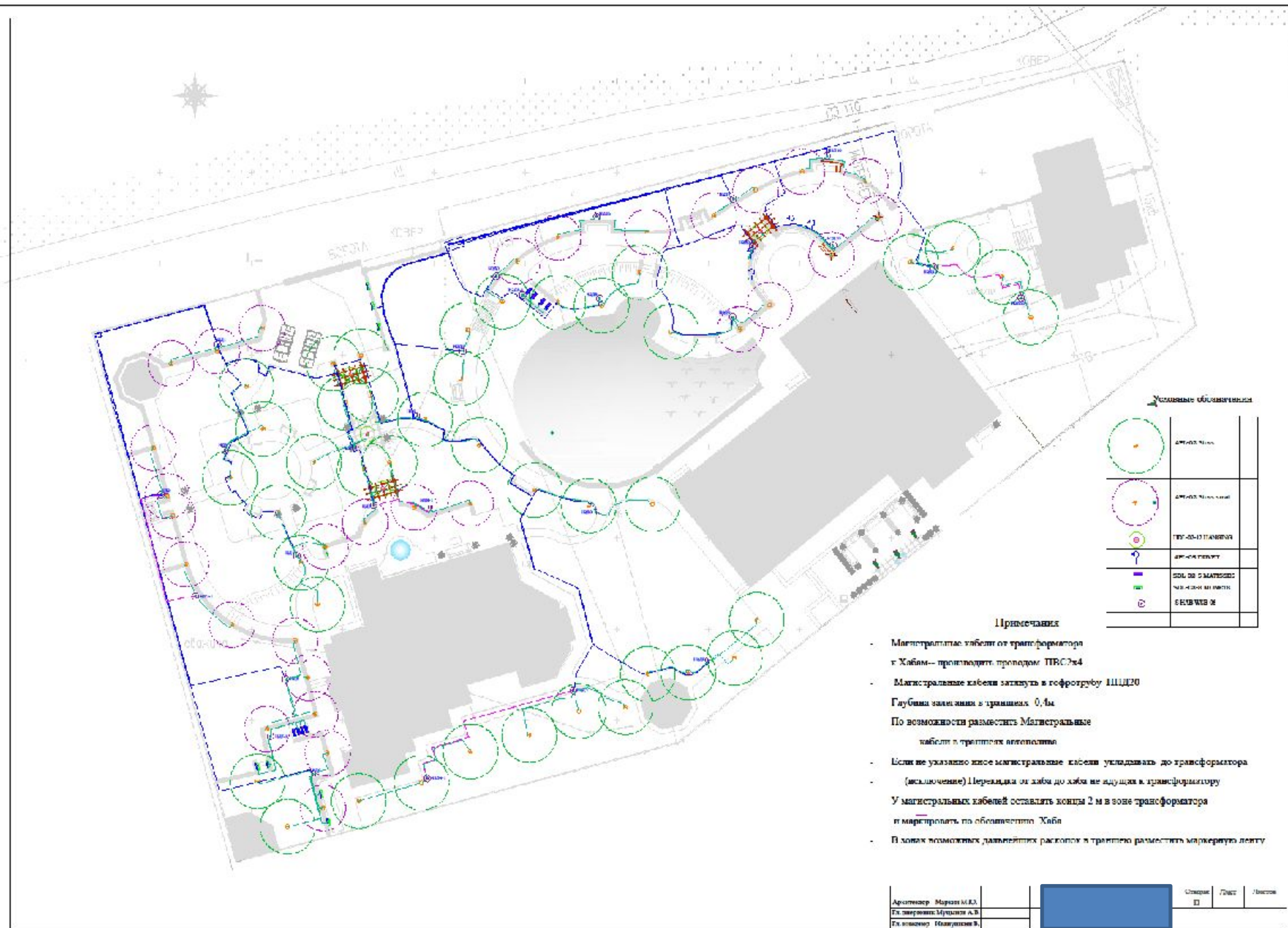
Условные обозначения

	DL-02 PRODUCT	
	ALL-04 HILLAGE	
	KEE-03 PA-SHIFT	
	AL-01 MOUNTING	
	WEE-01 RADIANT	
	POCIS AL-04-05-06	
	UUL-01 BLOWING	
	TEREK	
	APH-01 TYPING	
	V-01M WASH UB	

Примечания

- Магистральные кабели от трансформатора к Хабы— проложить проводом ШСЦ2х4
- Магистральные кабели заложить в гофротрубу ШСЦ2х4
Глубина залегания в траншеях 0,4м
- По возможности разместить Магистральные кабели в траншеях асфальта
- Если не указано иное магистральные кабели укладывать до трансформатора
— (исключение) Переходя от хаба до хаба не идущая к трансформатору
У магистральных кабелей оставлять концы 2 м в зоне трансформатора и маркировать по обозначению Хаба
- В зонах дальнейших земляных работ разместить в траншеях маркерные ленты

Архитектор: Мухомов М.А.			Страница: 12	Из всего: 12
Сл. инженер: Мухомов А.В.				
С. инженер: Исаева А.В.				



Условные обозначения

	ДРВЛН 10кВ	
	ДРВЛН 10кВ кабель	
	ТРУ-0,4-10кВ кабель	
	ДР-0,4 кабель	
	СОЛ. ДР. С МАГЕСТРАЛЬНЫМИ КАБЕЛЯМИ	
	КАБЕЛЬ	
	СЕРВИСНАЯ	

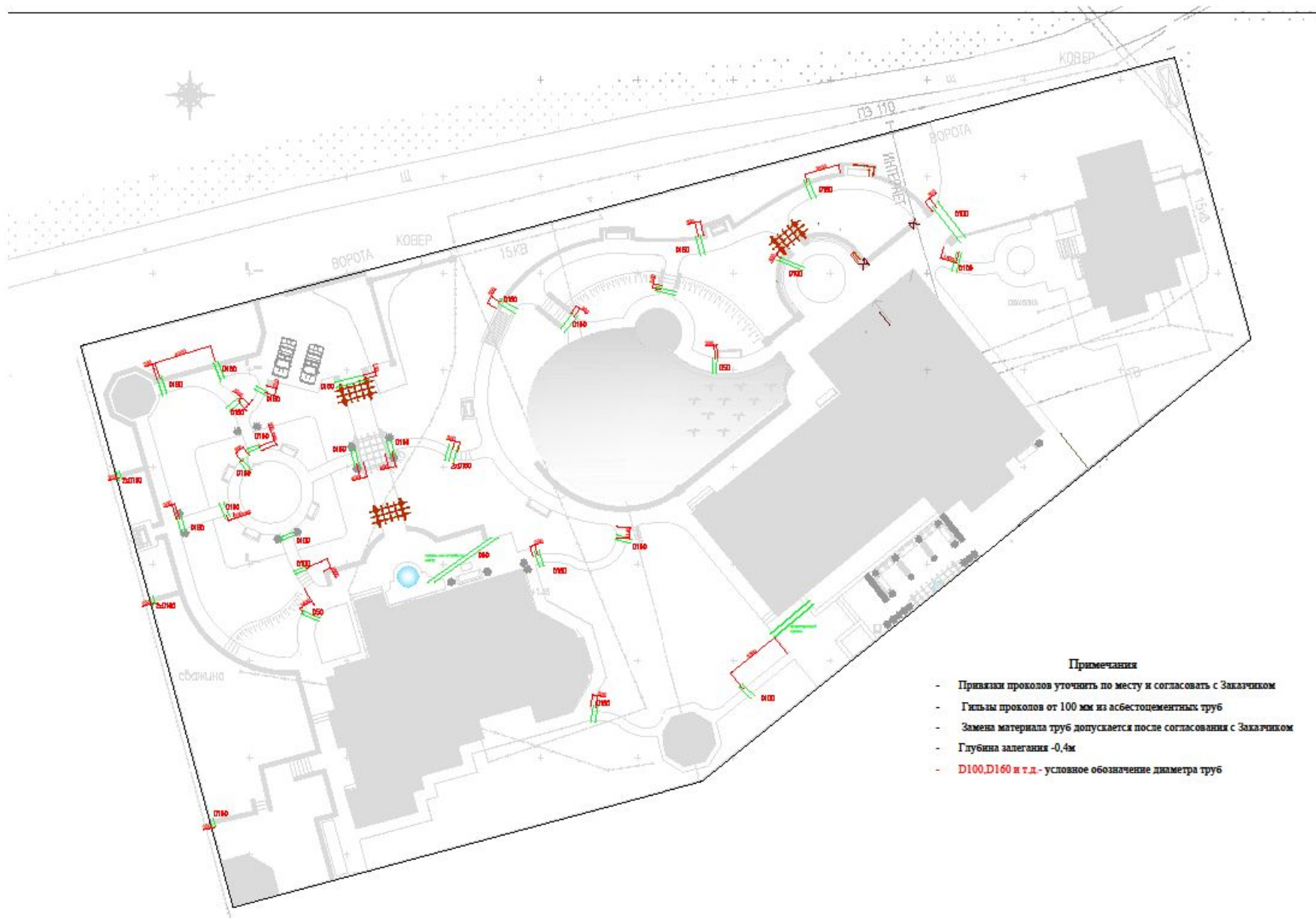
Примечания

- Магистральные кабели от трансформатора в Хабиб — прокладываются проходом ПРС-2х4
- Магистральные кабели закладывают в гофрогильзу ШЦЕ20
Глубина закладки в траншеях 0,4м
По возможности разместить Магистральные кабели в траншеях вертикально
- Если не указано иное магистральные кабели укладывать до трансформатора (исключением) Передача от хабиб до хабиб не идущая к трансформатору
У магистральных кабелей оставлять концы 2 м в зоне трансформатора и маркировать по обозначению Хабиб
- В зонах возможных дальнейших раскопок в траншею разместить маркерную ленту

Архитектор: Марин М.К.
 Гл. инженер: Мухомин А.В.
 Гл. экономист: Паничкина В.



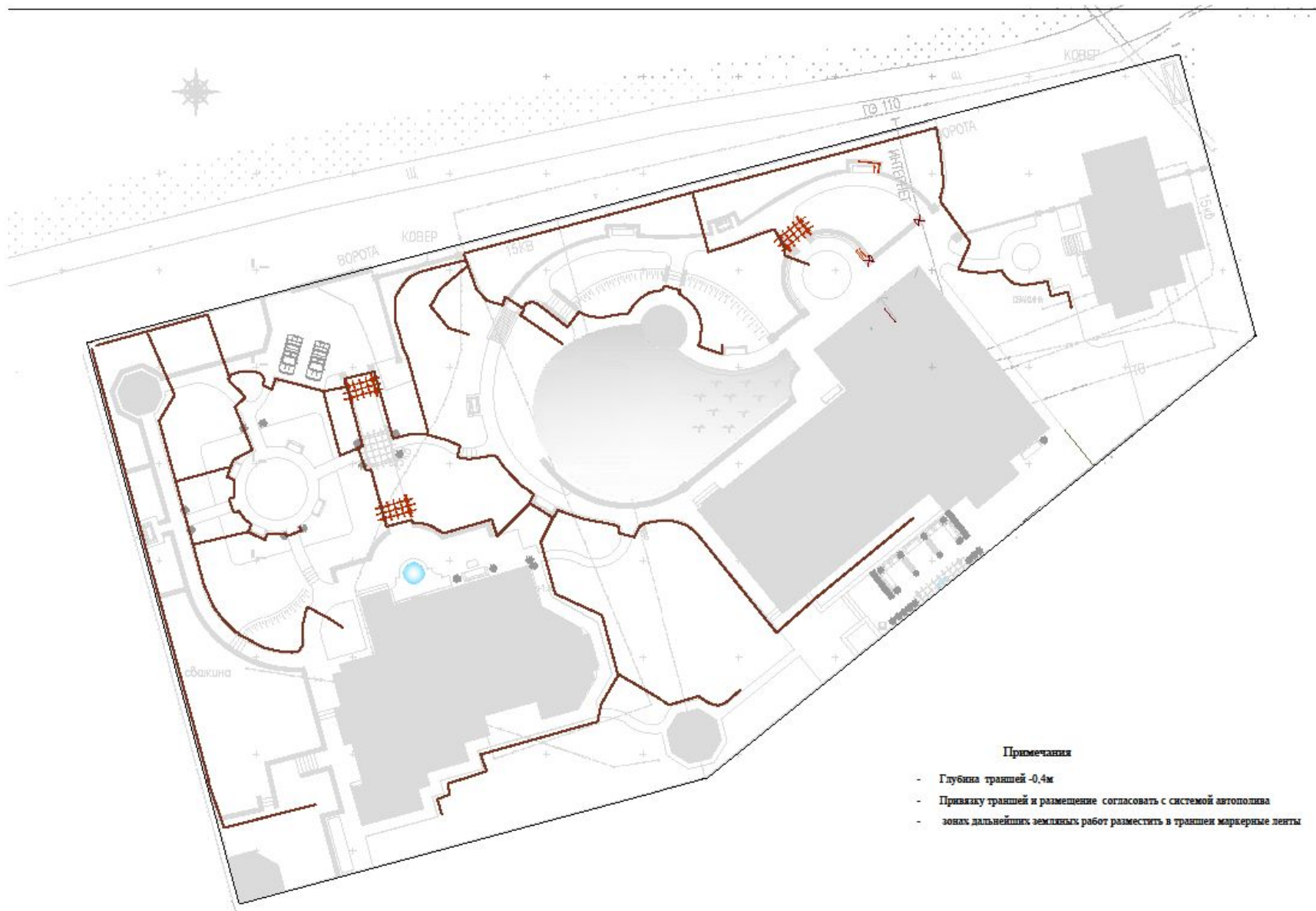
Страница	Лист	Листов
II		



Примечания

- Привязки проколов уточнить по месту и согласовать с Заказчиком
- Гильзы проколов от 100 мм из асбестоцементных труб
- Замена материала труб допускается после согласования с Заказчиком
- Глубина залегания -0,4м
- **D100, D150 и т.д.** - условное обозначение диаметра труб

Архитектор	Муромов М.Ю.			Страниц	Лист	7/6
Гл. инженер	Муромов А.В.			II		
Гл. инженер	Виноградов Г.					



Примечания

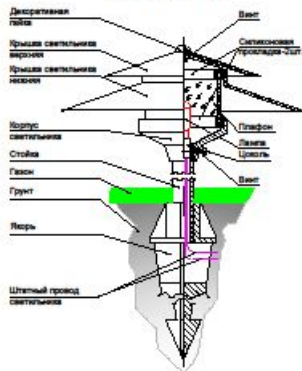
- Глубина траншей - 0,4м
- Приялку траншей и размещение согласовать с системой автополива
- зонах дальнейших земляных работ разместить в траншеях маркерные ленты

Архитектор	Маркин М.Ю.			Страна	Лист
Гл. инженер	Музалевский А.В.			П	
Гл. инженер	Киселевский И.				

Варианты монтажа светильника в грунте

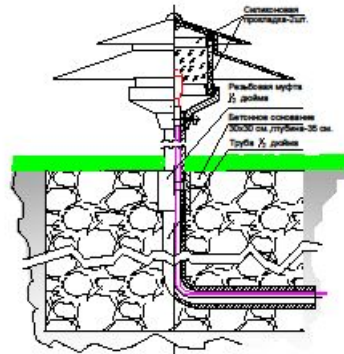
Исполнение 1

Монтаж на шпильном леске



Исполнение 2

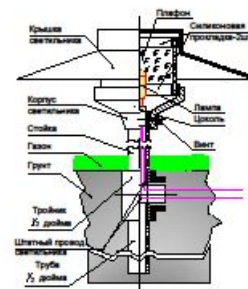
Монтаж на бетонном основании



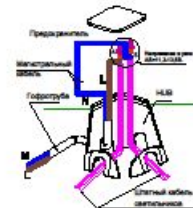
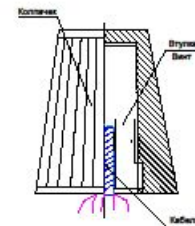
Варианты монтажа светильника в грунте

Исполнение 3

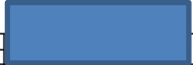
Монтаж на стойку



Монтаж клеммы



Архитектор	Муромов М.Ю.								Страна	Лист	Листов
Гл. инженер	Муромов А.В.								П		
Гл. инженер	Иванюков И.										



Монтажные схемы