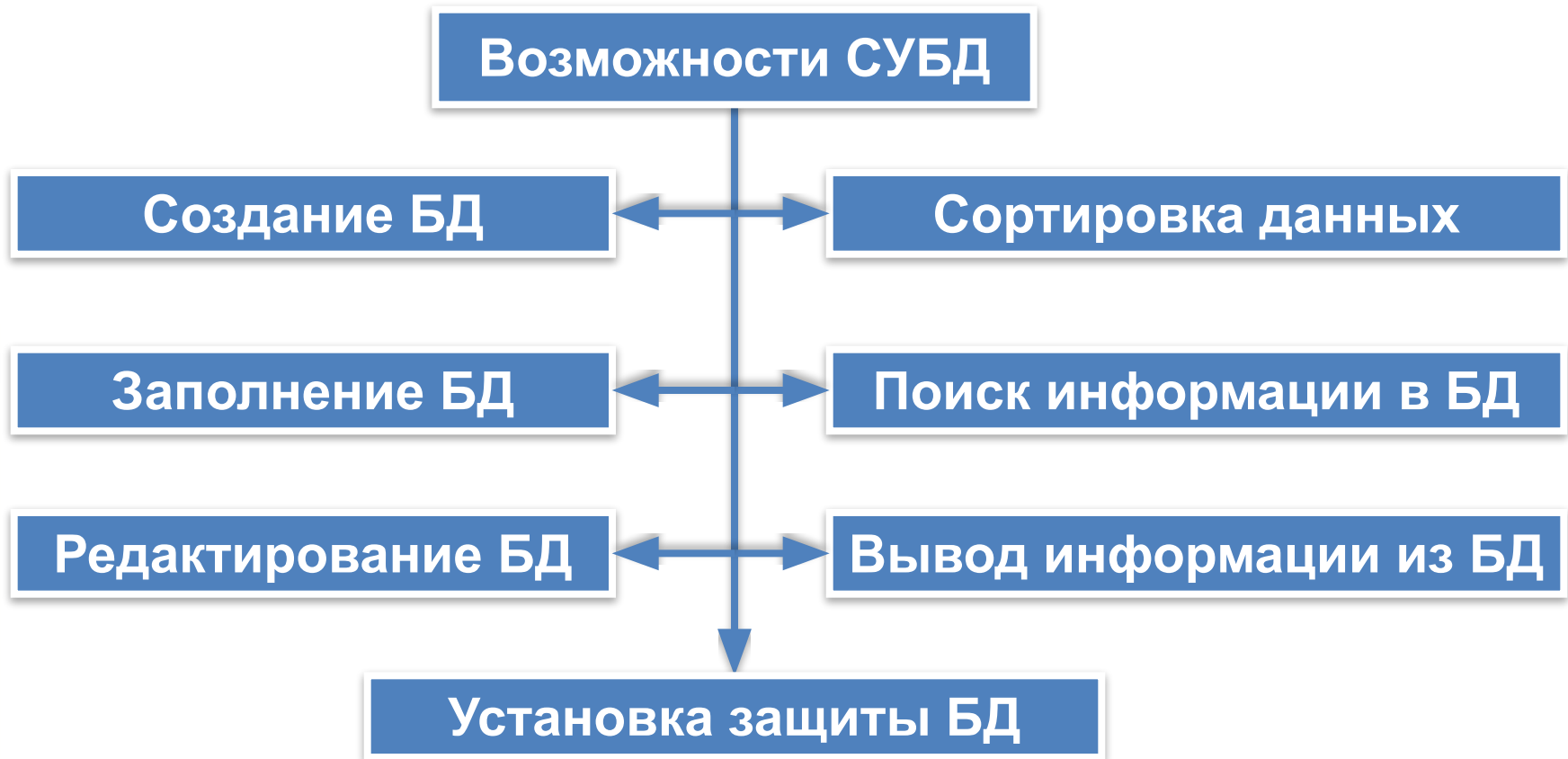


# **СИСТЕМА УПРАВЛЕНИЯ БАЗАМИ ДАННЫХ (СУБД)**

# Что такое СУБД

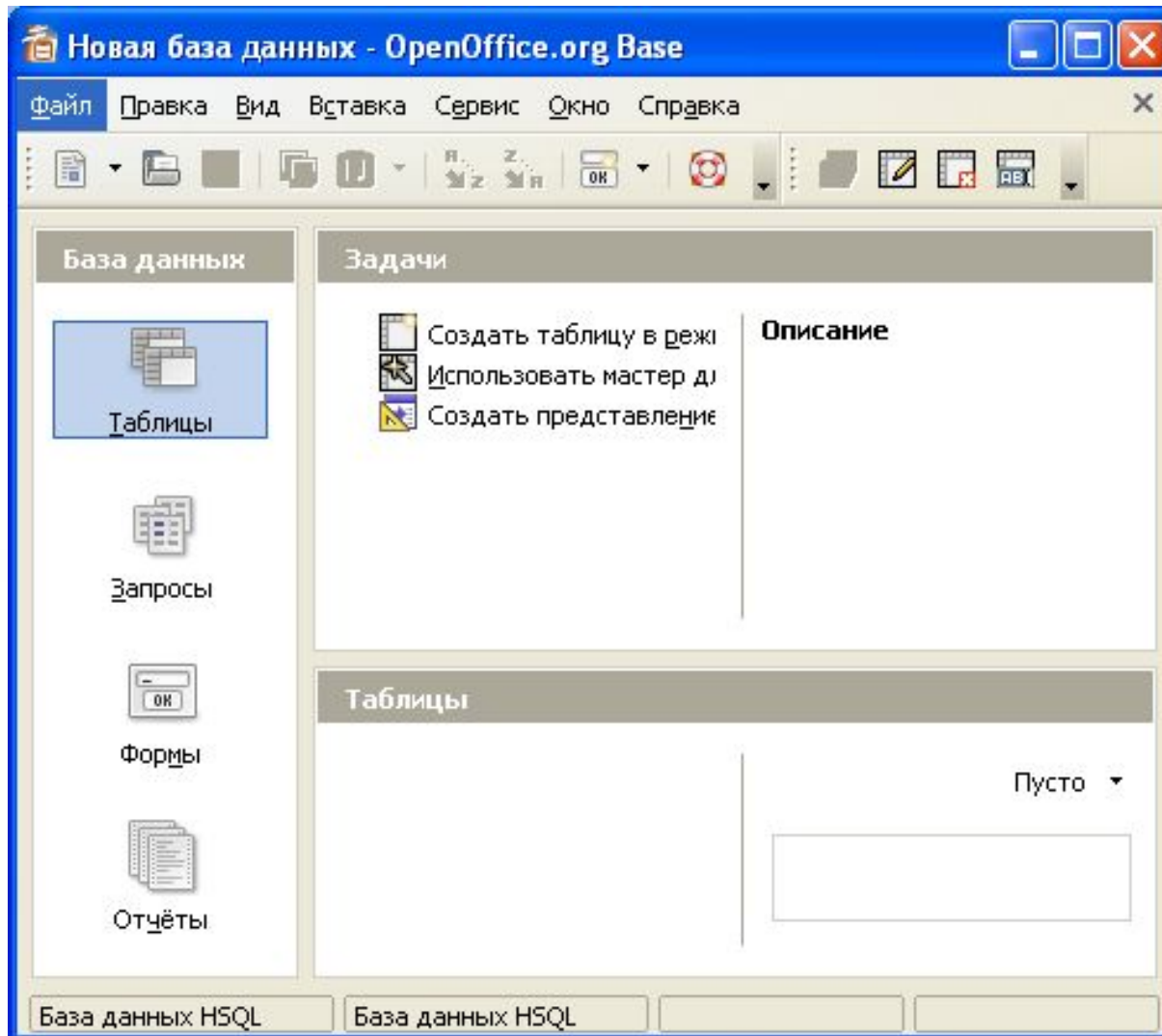
Система управления базами данных (СУБД) - программное обеспечение для создания баз данных, хранения и поиска в них необходимой информации.



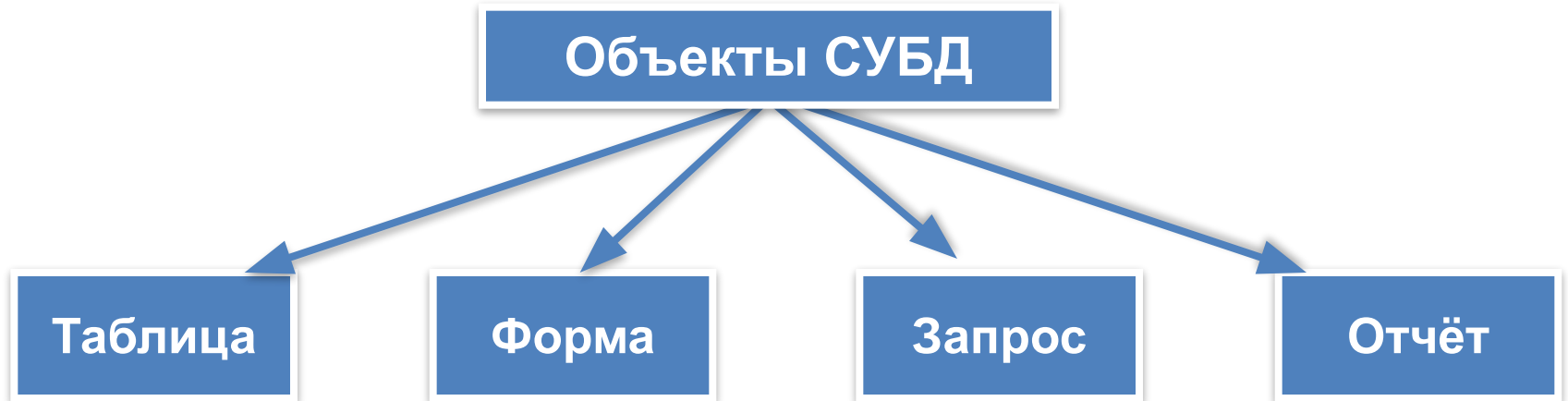
СУБД превращает огромный объём хранимых в компьютерной памяти сведений в мощную справочную систему.

# Интерфейс СУБД

ЛОГОТИПЫ БД



# Объекты СУБД



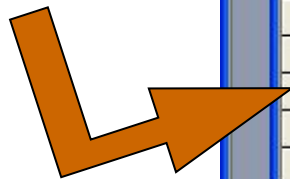
# Таблица – основной объект базы данных, хранилище информации

Основные  
элементы  
таблицы:

Поле

Запись

Ключевое поле



Microsoft Access

Файл Правка Вид Вставка Формат Записи Сервис Окно Справка Введите вопрос

Покупатели : таблица

Код покупателя	Имя	Фамилия	Адрес	Город
1	Альберт	Собачин	Сабельная 87-12	Кострома
2	Симон	Гарфункель	Седечочная 2-3	Гдов
3	Мария	Тамова	Беседин пер., 12-5	Рязань
4	Дмитрий	Тибурон	Кормовая 34-7	Рязань
5	Иван	Рябов	Демная 98-56	Бобруйск
6	Александр	Черный	Духов пер., 2-2	Бологое
7	Георгий	Картин	Ленина 77-3	Зеленоград
8	Анна	Гилл	Оркестровая 54-87	Зеленоград
9	Тимофей	Родной	Полянская 12-13	Магадан
10	Леонид	Малеев	Серовская 34-1	Репино
11	Юлия	Кондратьева	Тореза пр., 33-1	Гусь Хрустальный
12	Юлия	Лейкина	Коробко пр., 73-33	Свердловск
13	Роберт	Елькин	Васюковская 11-1	Гдов
14	Дарья	Манина	Морских Пехотинцев 225-78	Татищев
15	Стефан	Пшешковский	Рогожин пер., 1-1	Новгород
16	Роман	Стальной	ул. Майора Васина, 24-8	Горелово

Запись: 1 из 350

Режим таблицы NUM

# Таблица в режиме конструктора

## Типы данных:

- Счетчик
- Числовые
- Текстовые
- Дата и время
- Логические
- Денежные

## Свойства полей:

- Размер поля
- Формат поля
- Обязательное для заполнения

Имя поля	Тип данных	Описание
Код покупателя	Счетчик	
Имя	Текстовый	
Фамилия	Текстовый	
Адрес	Текстовый	
Город	Текстовый	

Свойства поля

Общие Подстановка

Размер поля	Длинное целое
Новые значения	Последовательные
Формат поля	
Подпись	Код покупателя
Индексированное поле	Да (Совпадения не допускаются)
Смарт-теги	

Имя поля может состоять из 64 знаков с учетом пробелов. Для справки по именам полей нажмите клавишу F1.

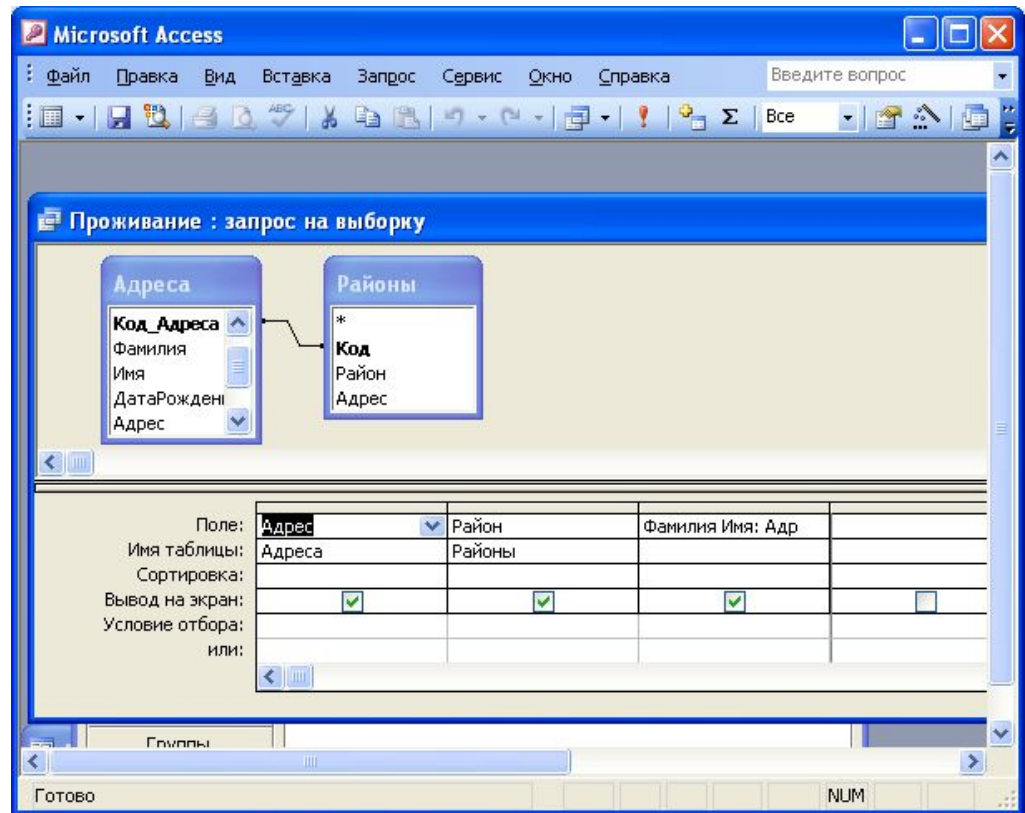
Конструктор. F6 = переключение окон. F1 = справка. NUM

# ЗАПРОС - средство для выборки полной информации из БД, удовлетворяющей определённым условиям

## Способы создания запросов:

С помощью мастера

С помощью конструктора

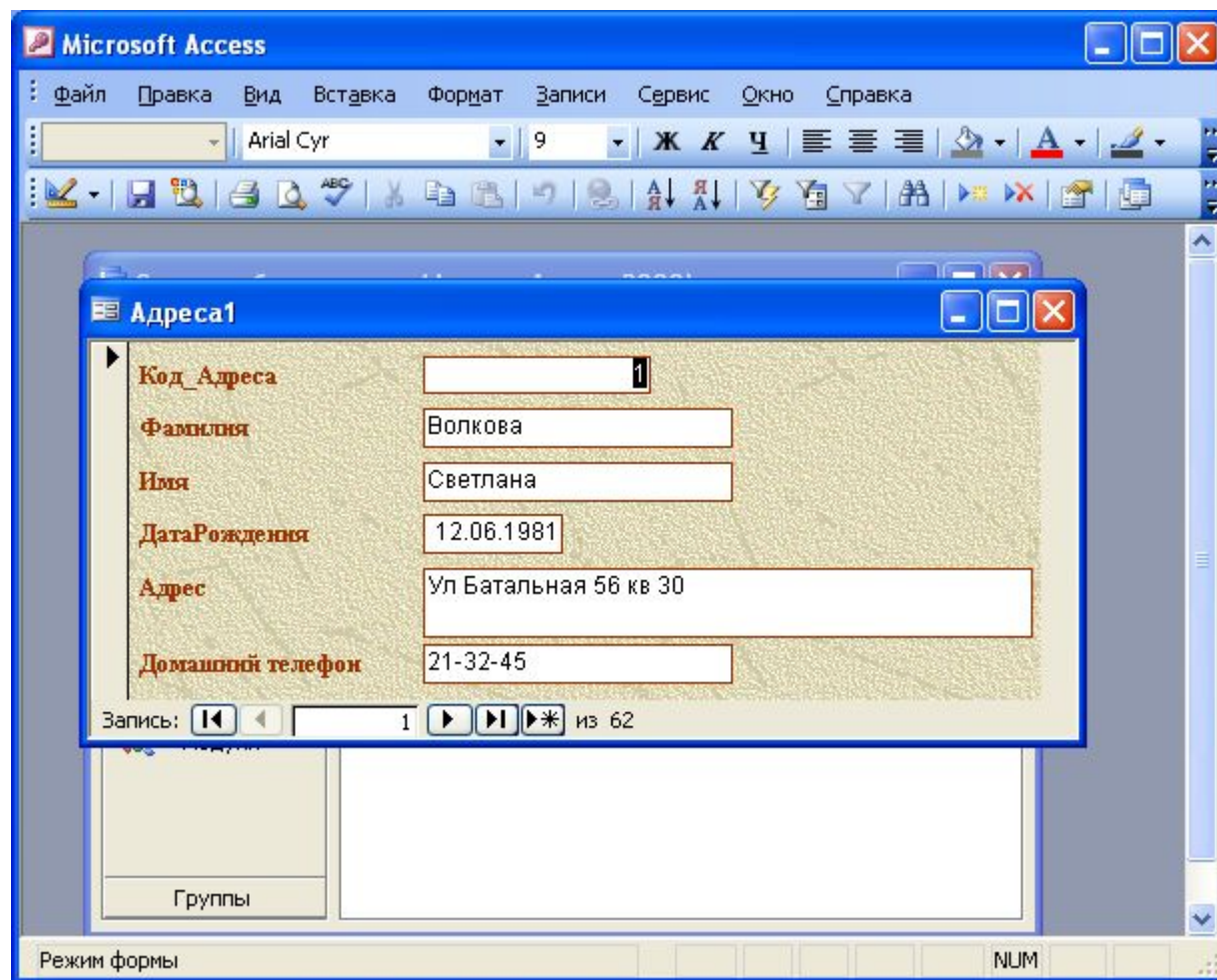


# ФОРМА - средство для ввода, поиска и редактирования информации в таблице

## Способы создания форм:

С помощью мастера

С помощью конструктора



The screenshot displays the Microsoft Access interface. The main window is titled 'Microsoft Access' and shows a menu bar with options: 'Файл', 'Правка', 'Вид', 'Вставка', 'Формат', 'Записи', 'Сервис', 'Окно', 'Справка'. Below the menu is a toolbar with various icons. The main area shows a form titled 'Адреса1' with the following fields:

Код_Адреса	<input type="text" value="1"/>
Фамилия	<input type="text" value="Волкова"/>
Имя	<input type="text" value="Светлана"/>
ДатаРождения	<input type="text" value="12.06.1981"/>
Адрес	<input type="text" value="Ул Батальная 56 кв 30"/>
Домашний телефон	<input type="text" value="21-32-45"/>

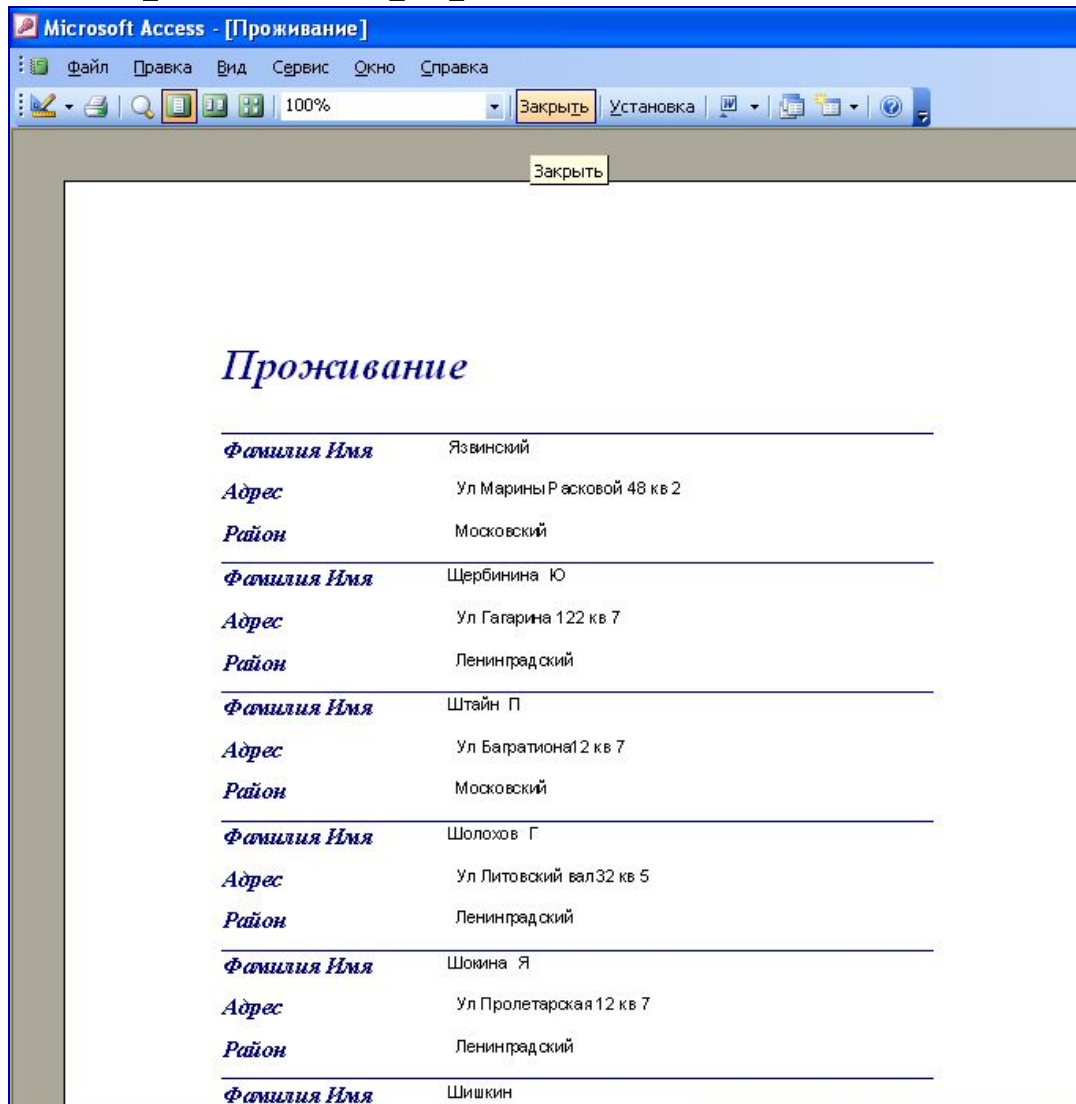
At the bottom of the form, there is a record navigation bar with the text 'Запись: 1 из 62'. The status bar at the bottom of the window shows 'Режим формы' and 'NUM'.



# Отчеты

Отчеты предназначены для печати данных, содержащихся в таблицах и запросах, в красиво оформленном виде.

**ОТЧЕТ** -  
организованное  
представление  
данных из таблицы  
или запроса.



The screenshot shows a Microsoft Access window titled "Microsoft Access - [Проживание]". The menu bar includes "Файл", "Правка", "Вид", "Сервис", "Окно", and "Справка". The toolbar contains icons for "Закреть", "Установка", and other standard application functions. The main area displays a report titled "Проживание" with a table of data. The table has three columns: "Фамилия Имя", "Адрес", and "Район".

Фамилия Имя	Адрес	Район
Язвинский	Ул Марины Расковой 48 кв 2	Московский
Щербинина Ю	Ул Гагарина 122 кв 7	Ленинградский
Штайн П	Ул Багратиона 12 кв 7	Московский
Шолохов Г	Ул Литовский вал 32 кв 5	Ленинградский
Шокина Я	Ул Пролетарская 12 кв 7	Ленинградский
Шишкин		