

**Что такое симметрия?**

**• Как получить симметричные детали?**

**Композиция из симметричных бумажных деталей.**

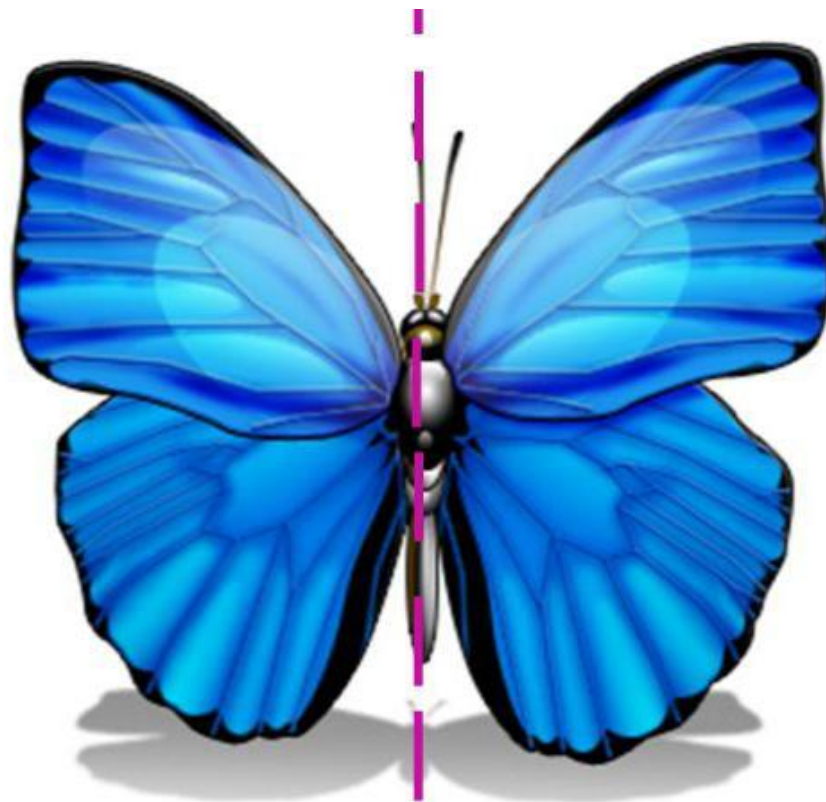
**(технология)**

**2 класс**

Симметрия - это когда части рисунка или какого – то предмета как бы зеркально отражаются, т.е. левая и правая половинки одинаковы.

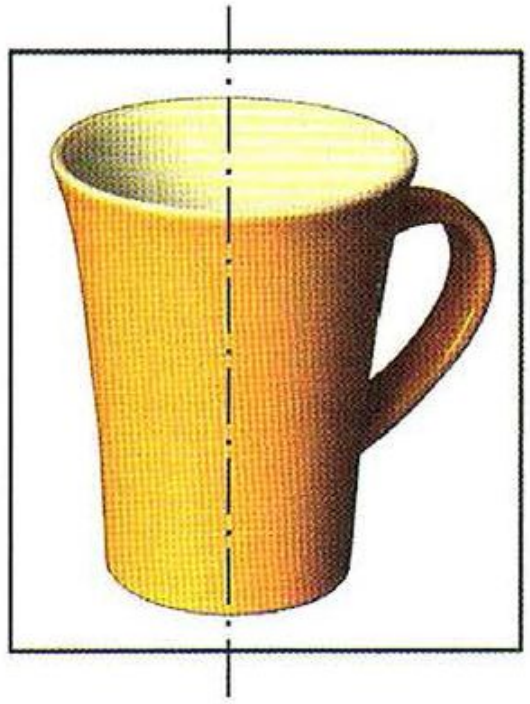
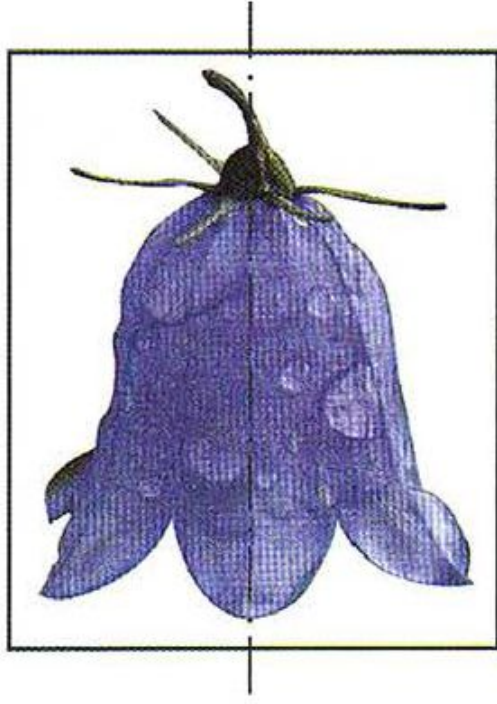


Линия, которая делит наш предмет пополам, называется осью симметрии.

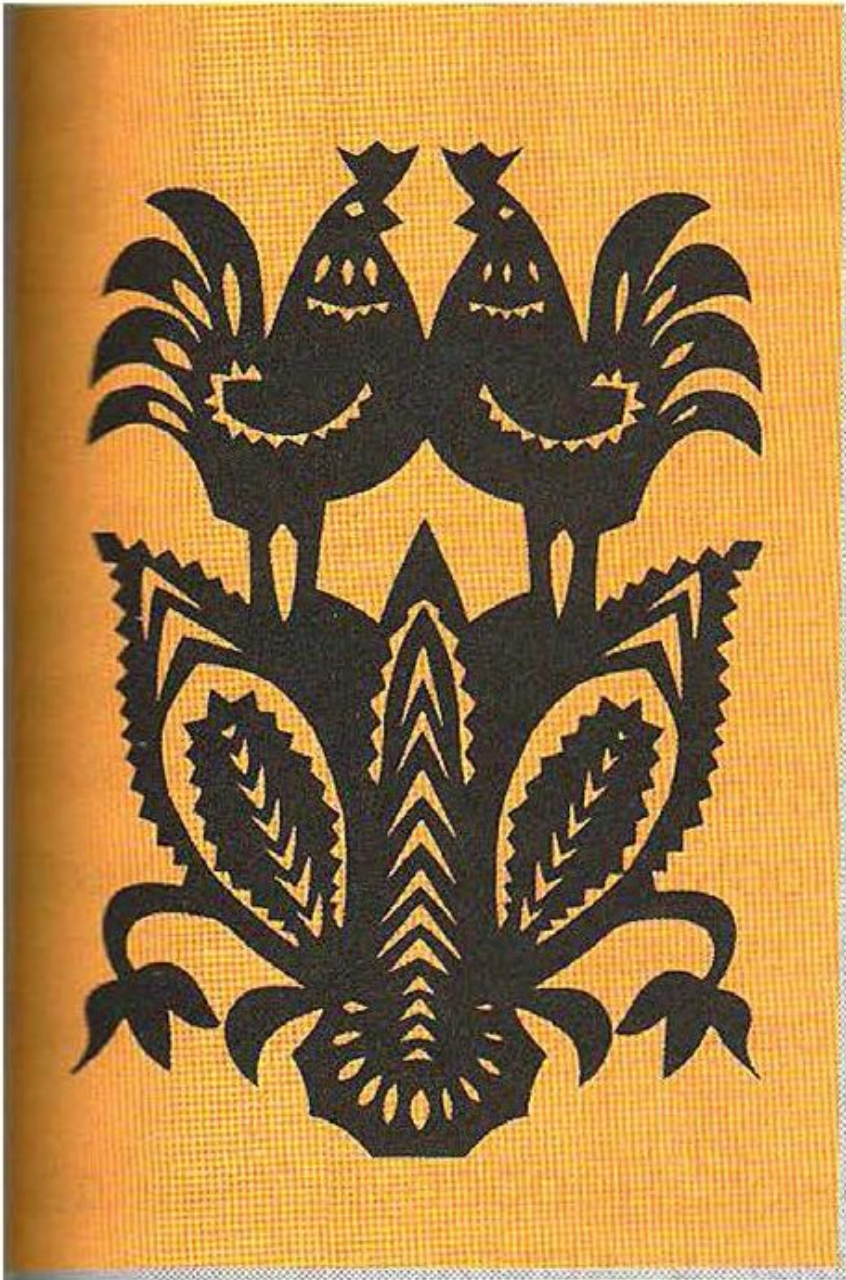




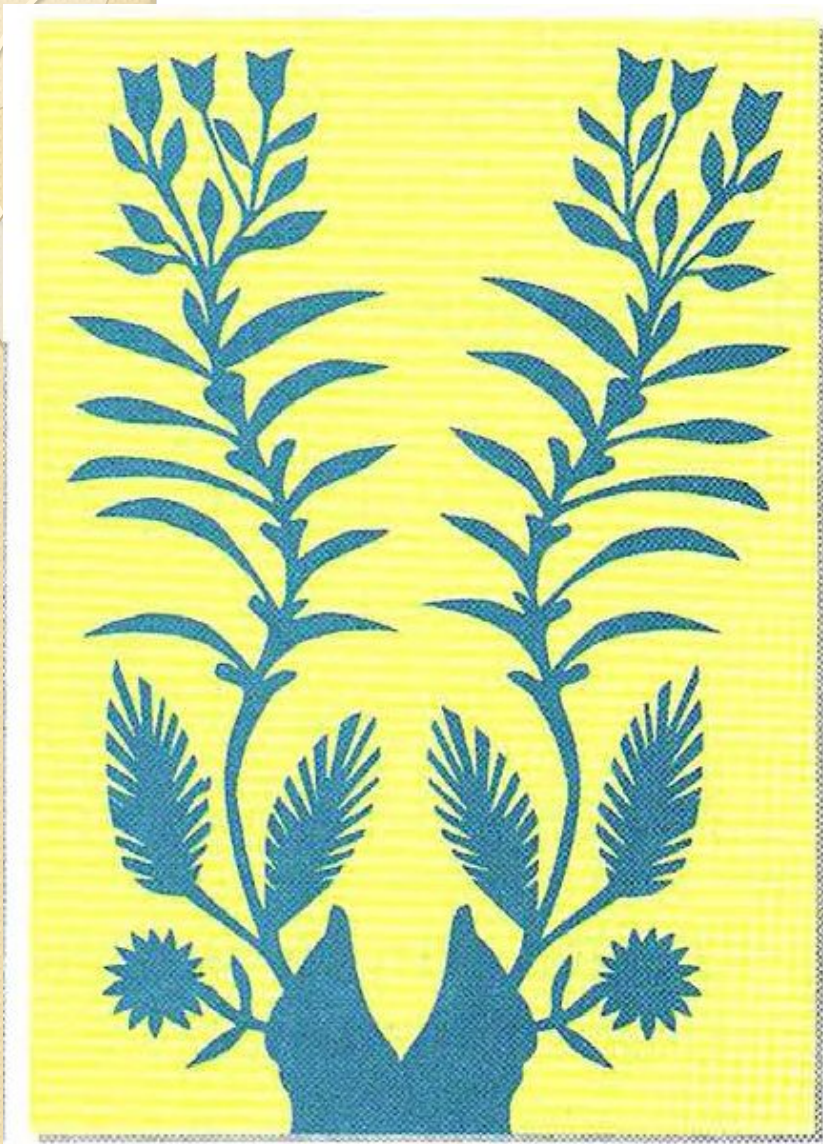










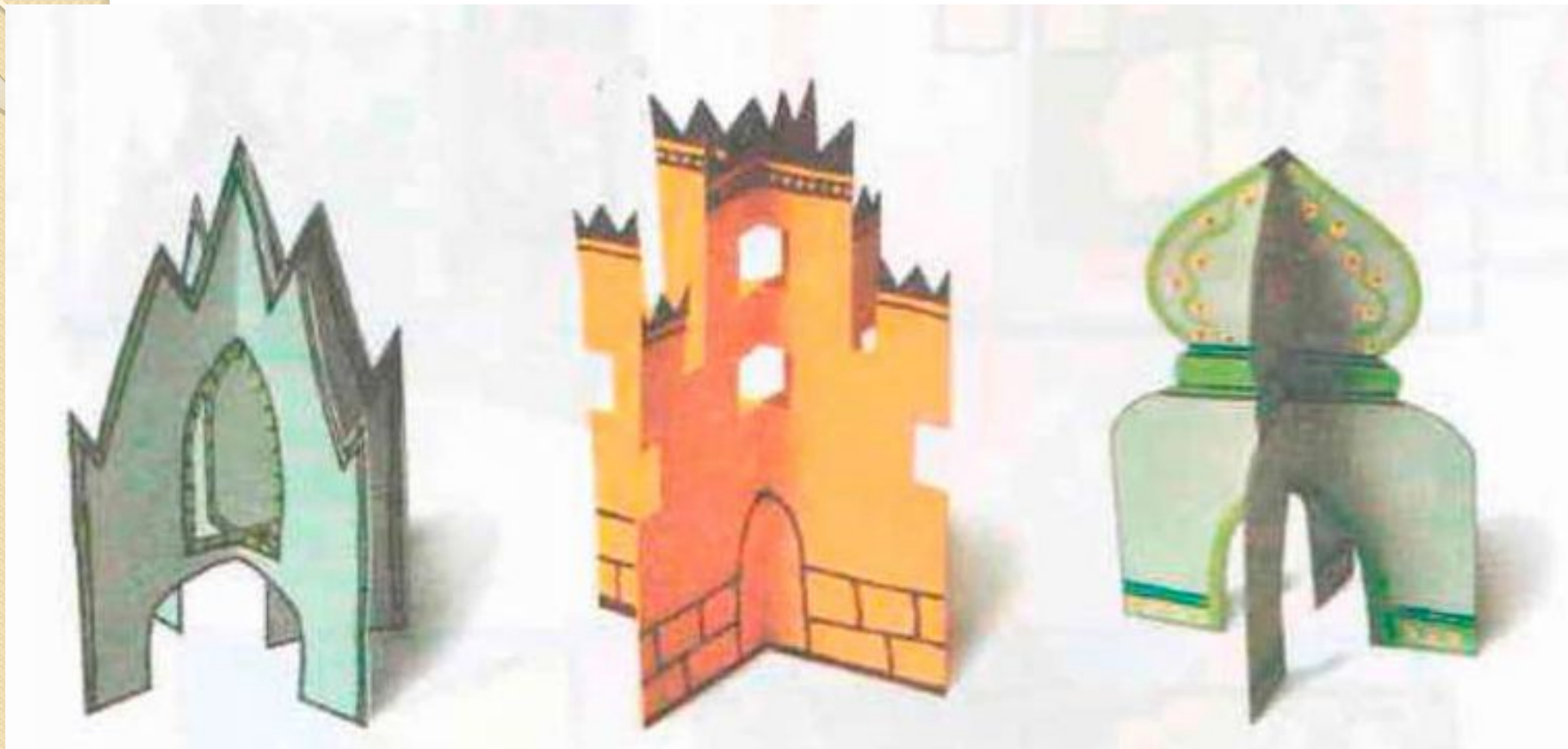








# Композиция из симметричных бумажных деталей «Соборы и замки»

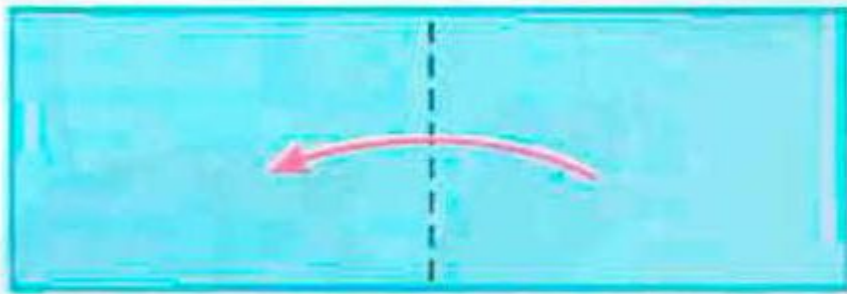


# Пригответе:

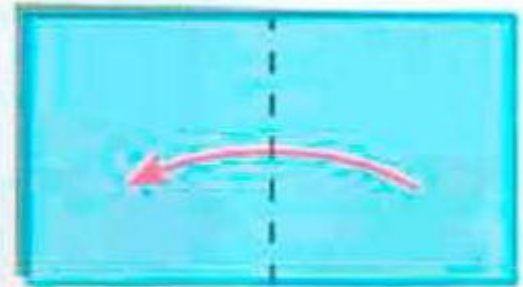




# Порядок работы



1



2



3



4

