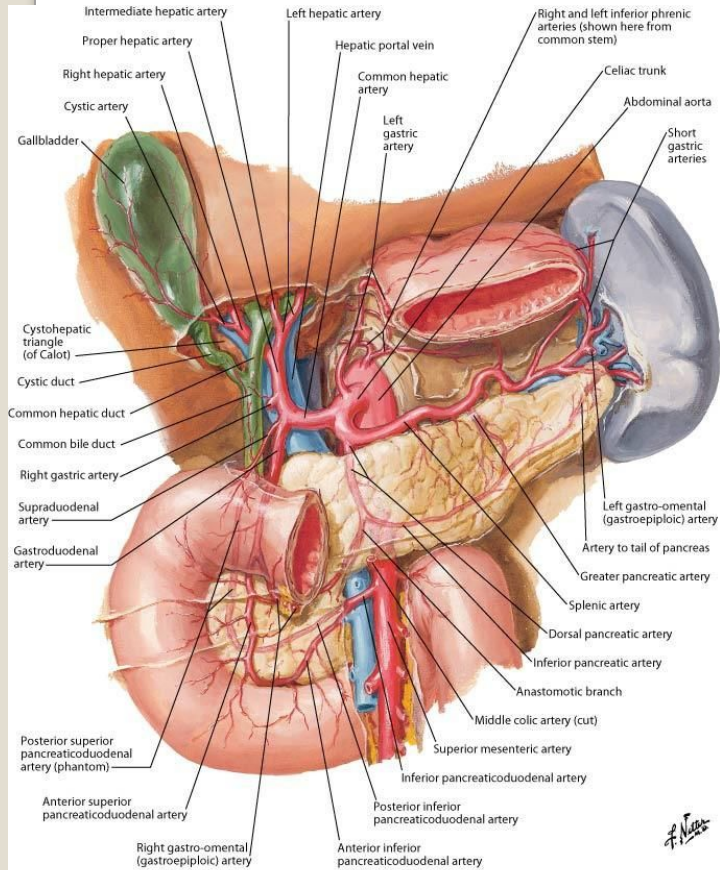


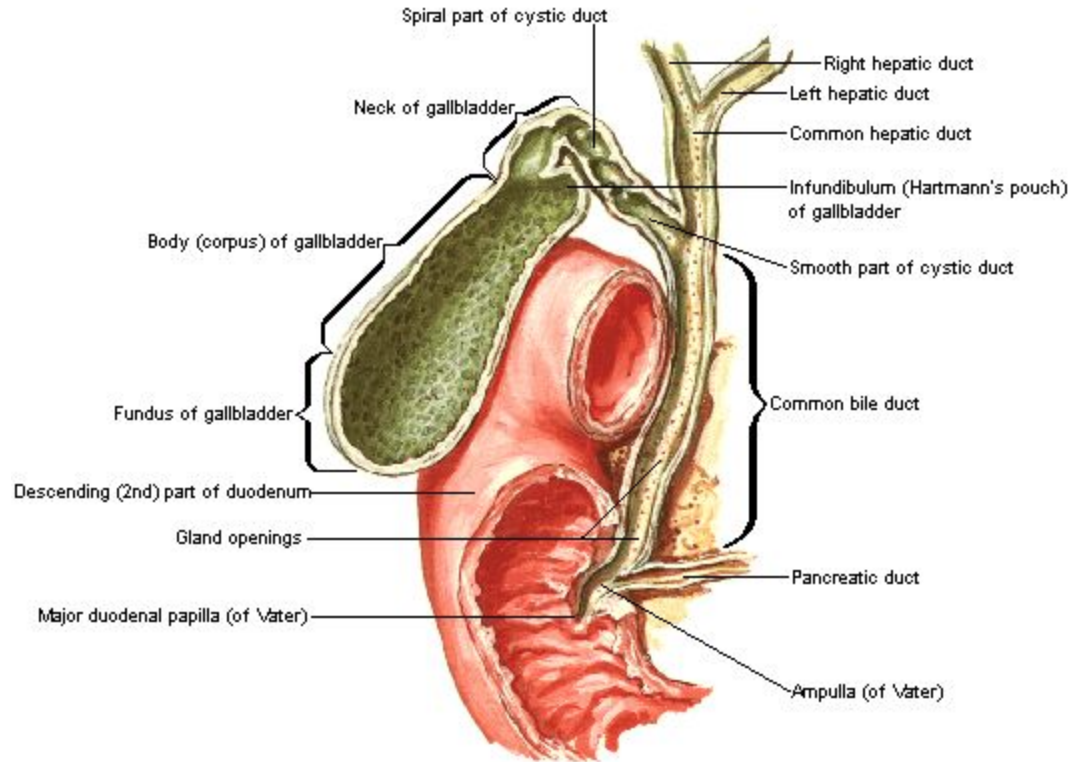
Холецистэктомия

GALLBLADDER



Copyright © 2011 Elsevier Inc. www.netterimages.com Netter's Atlas of Human Anatomy, 5e

Gallbladder and Extrahepatic Bile Ducts Sectioned



THE HISTORY OF OPEN CHOLECYSTECTOMY

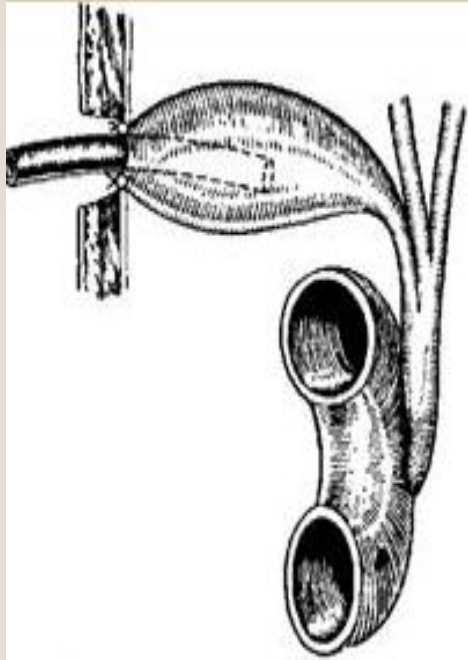
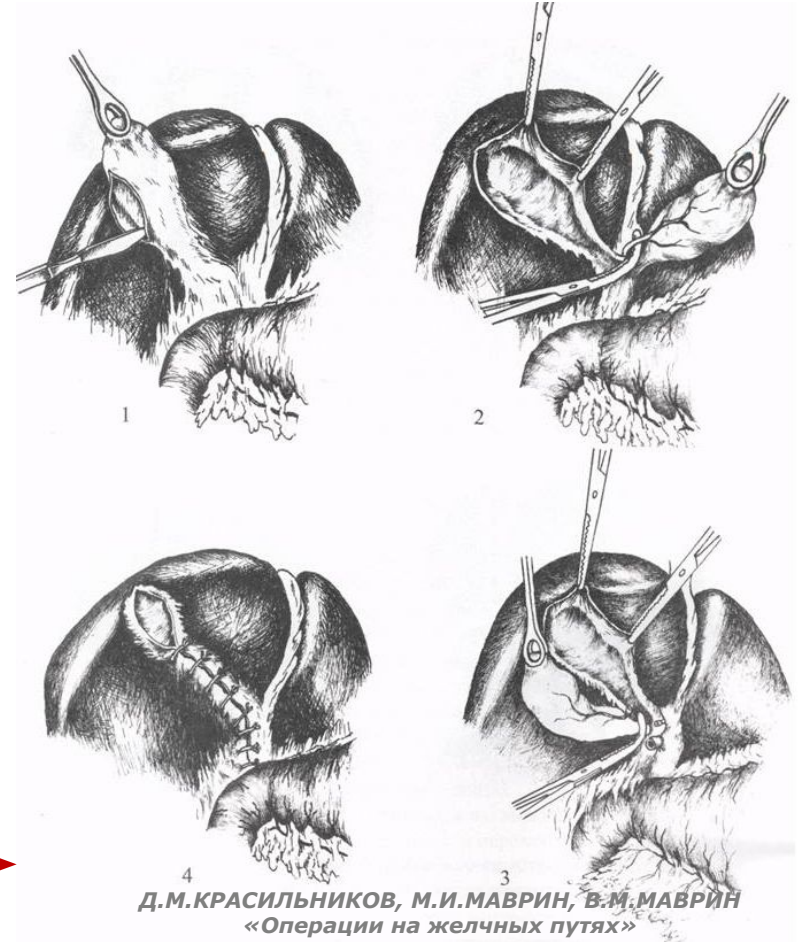


Рис. 62. Холецистостомия.



Карл фон Лангенбух
1882 жылы шілде-
біріші холецистэктомия
жасалды.

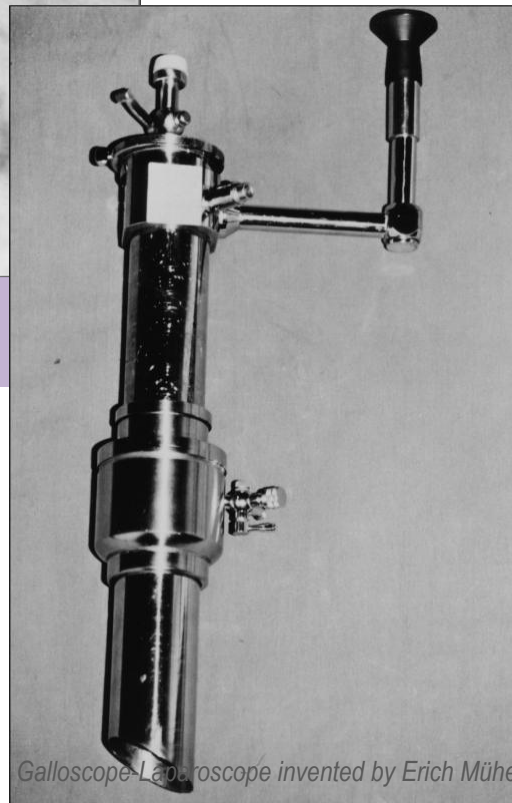


Д.М.КРАСИЛЬНИКОВ, М.И.МАВРИН, В.М.МАВРИН
«Операции на желчных путях»

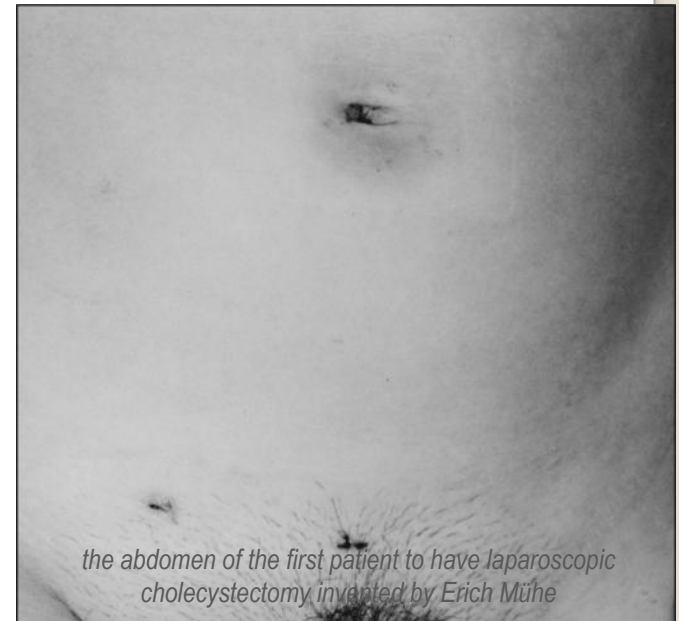
FIRST LAPAROSCOPIC CHOLECYSTECTOMY



Erich Mühe
1985 г.



Galloscope-Laparoscope invented by Erich Mühe



*the abdomen of the first patient to have laparoscopic
cholecystectomy invented by Erich Mühe*

LAPAROSCOPIC CHOLECYSTECTOMY

Ота жасауға көрсеткіш:

- созылмалы калькулезді холецистит;
- Симптомсыз өт тас ауруы ;
- Өт қабының полипы;
- Өт қабының холестерозы;
- Жедел холецистит.

Ота жасауға қарсы көрсеткіш:

- Жүрек өкпе ағзаларының жеткіліксіздігі
- Қан ұю қабілетінің нашарлауы;
- Жүктілік;
- Өт қабының қателі түзілістеріне күдіктің болуы;
- Перенесенные операции на верхнем этаже брюшной полости.

Ота алдындағы инструментальді зерттеулер

УДЗ



Рис. 3. УЗ-картина при полипе желчного пузыря

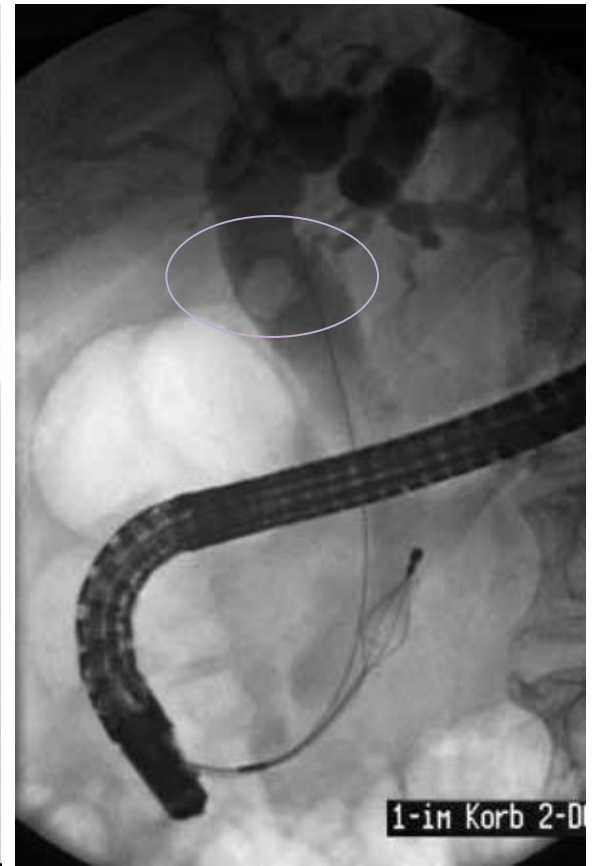
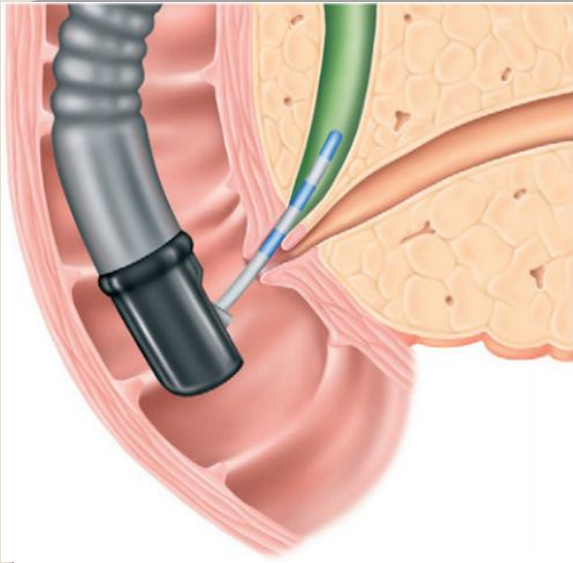


Рис. 1. УЗ-картина при длительно текущем хроническом калькулезном холецистите

- Тастың бар жоғын анықтау
- Өт қабы қабырғасының жағдайын анықтау
- Өт қабы қабырғасының қандануын бақылау
- Асқынуларды диагностикалау

Ота алдындағы инструментальді зерттеулер:

ЭНДОСКОПИЧЕСКАЯ РЕНТГЕНО-ХОЛАНГИОПАНКРЕАТОГРАФИЯ



LAPAROSCOPIC CHOLECYSTECTOMY

1. Умбиликальді тілік жасау;
2. Трокарді енгізу;
3. Лапароскопия;
4. Операцияны жалғастыру :
 - Лапароскопиялық холецистэктомия кезінде өтқабын ұстау және тракциялау
 - Calot үшбұрышы аймағындағы тубулярлы құрылымдардың көрінуін қамтамасыз ету;
 - Өт қабын бауырдан ажырату
 - Өт қабын құрсақ қуысынан алып шығу

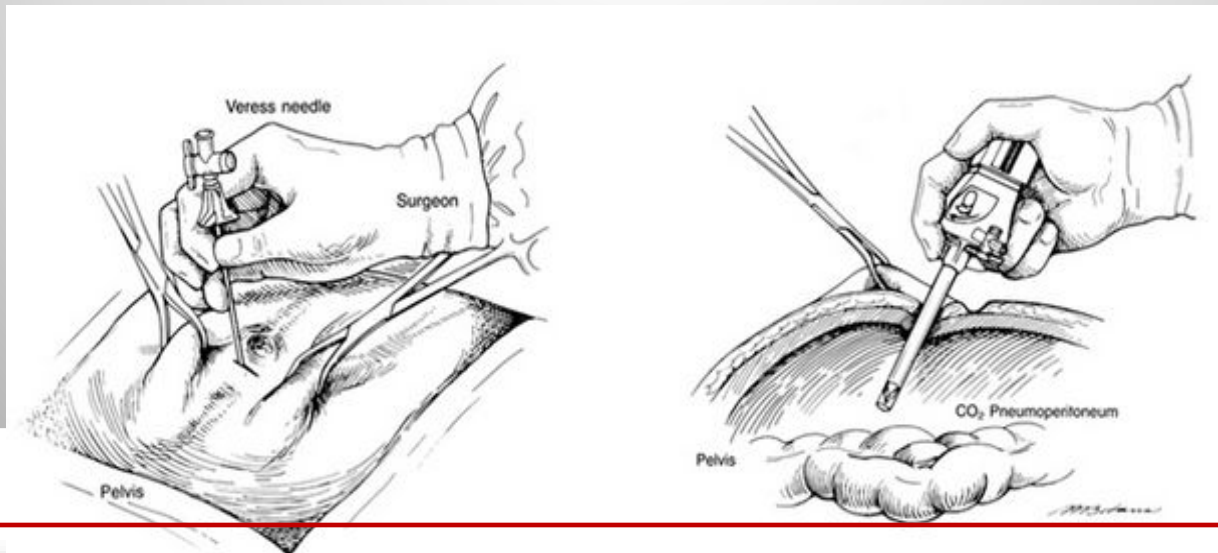
Лапароскопиялық холецистэктомияда бірінші троакарды енгізу үшін терін кесуі.

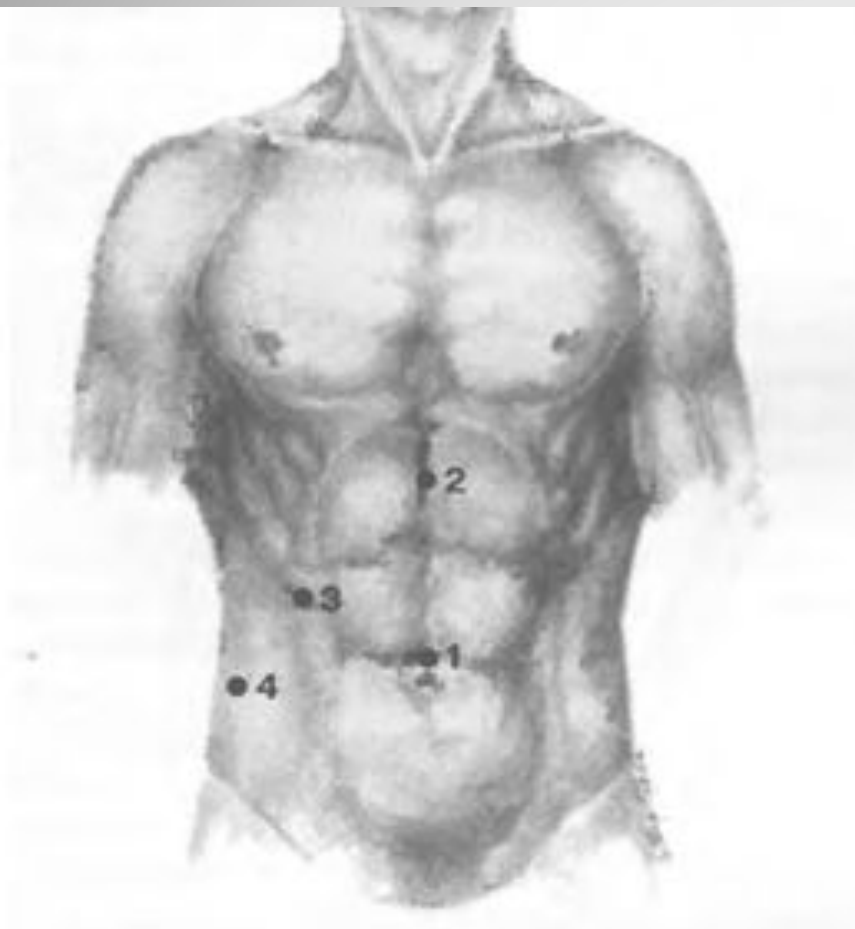


Параумбиликальді тілік жасау



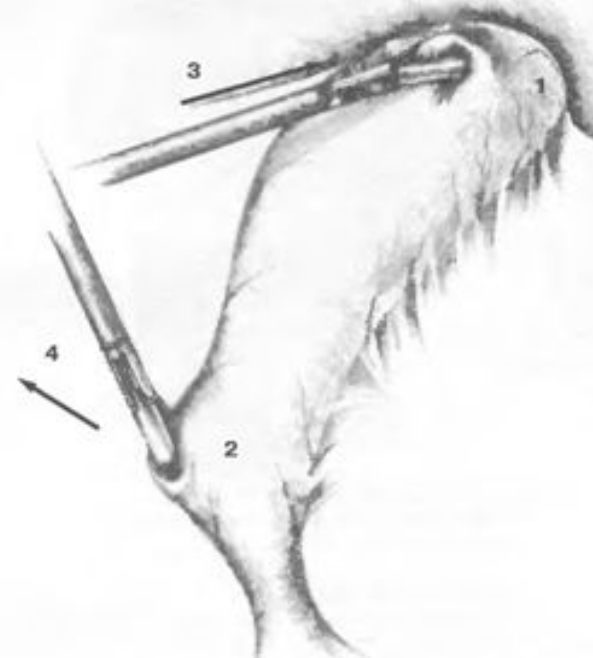
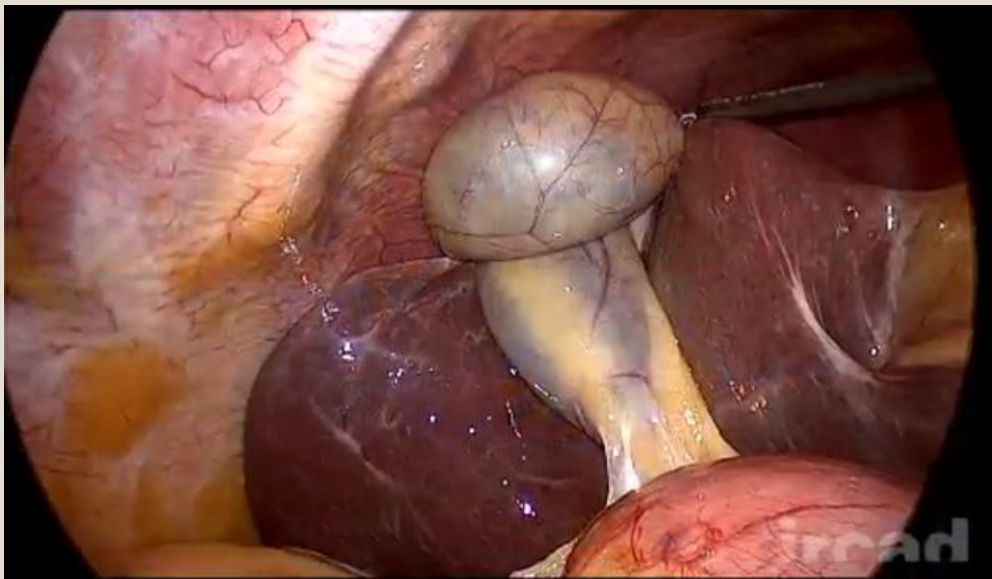
Вереша инесін енгізу, инфляция CO₂





*Лапароскопиялық
холецистэктомиядағы
троакарды енгізу нүктелері*

1. Бірінші, 10 мм-лік троакар
2. Негізгі манипуляциялық
10мм-лік троакар
3. 5 мм-лік троакар
4. 5 мм-лік троакар



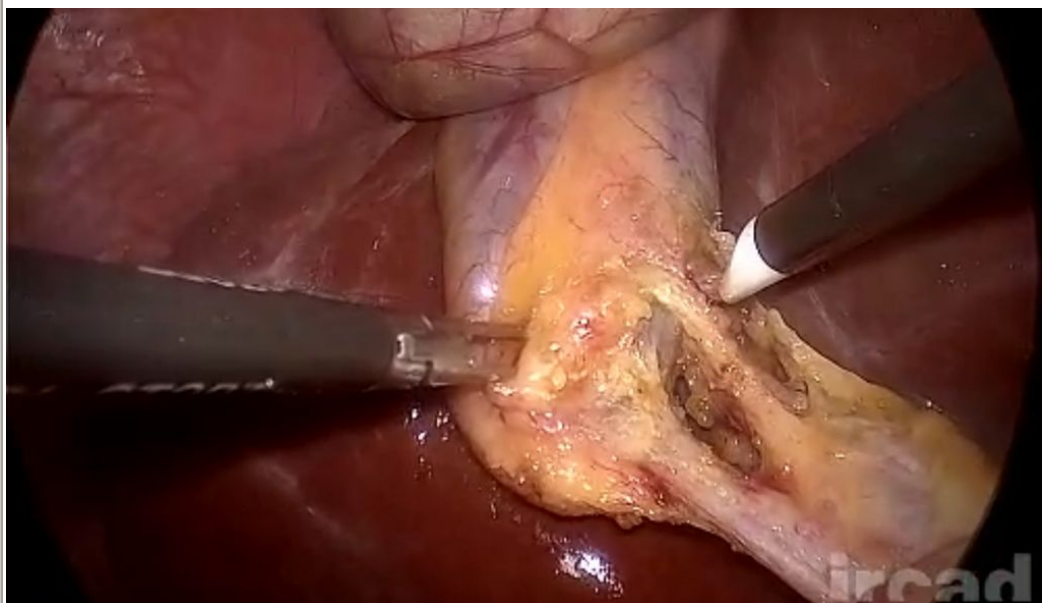
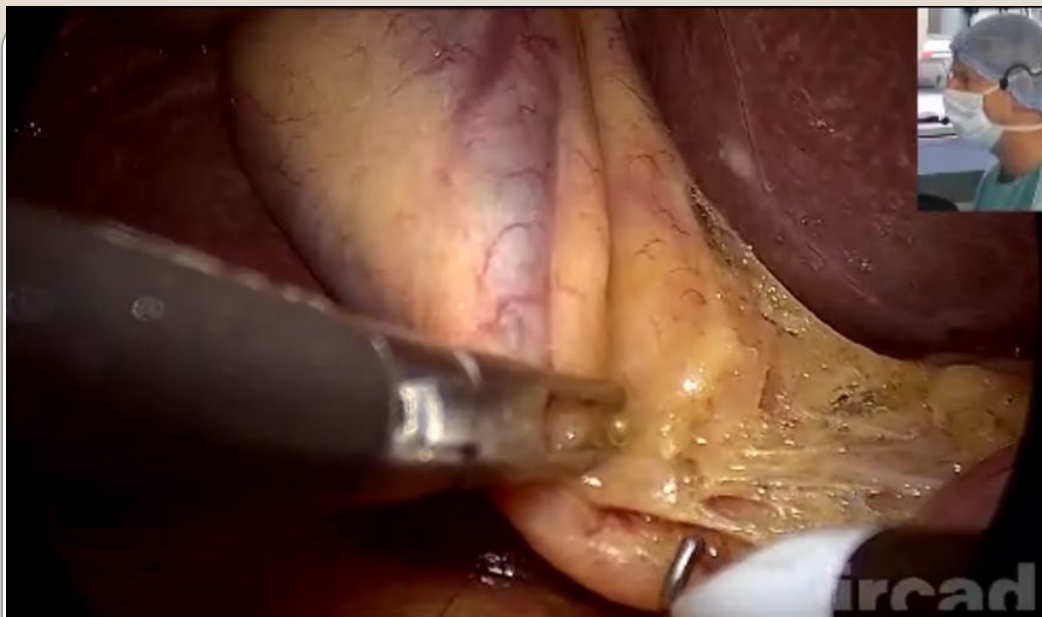
**Лапароскопиялық
холецистэктомия кезінде өтқабын
ұстау және тракциялау (тарту).**

1. Өтқабы түбі.

2. Гартманов қалтасы.

3. Тракция бағытын өтқабы түбіне қарай
бағыттау

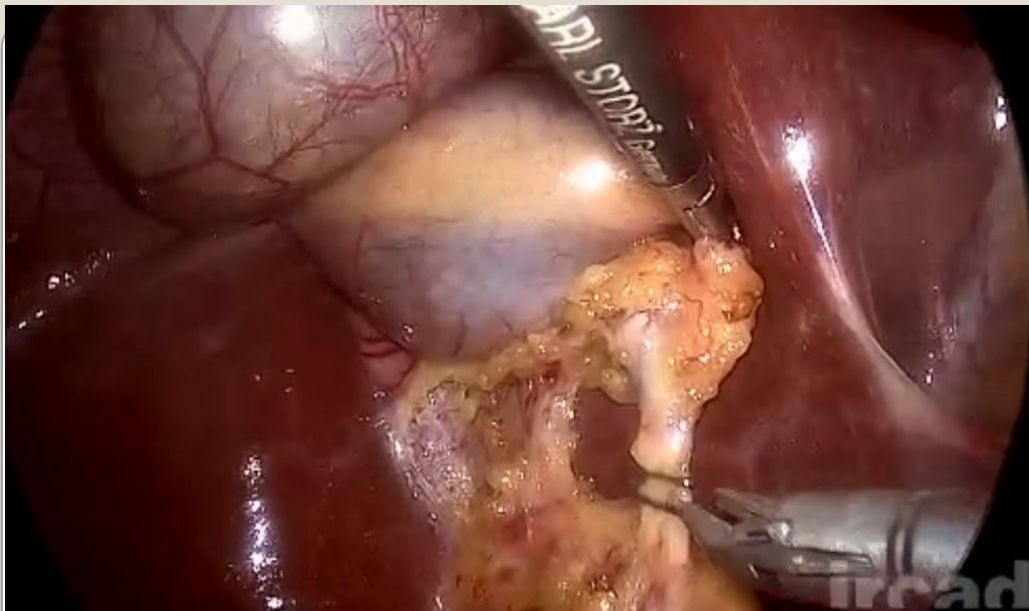
4. Тракция бағытын өтқабының
Гартманов қалтасына қарай бағыттау



Лапароскопиялық
холецистэктомия кезінде Calot
үшбұрышы аймағындағы тубулярлы
құрылымдардың көрінуі.

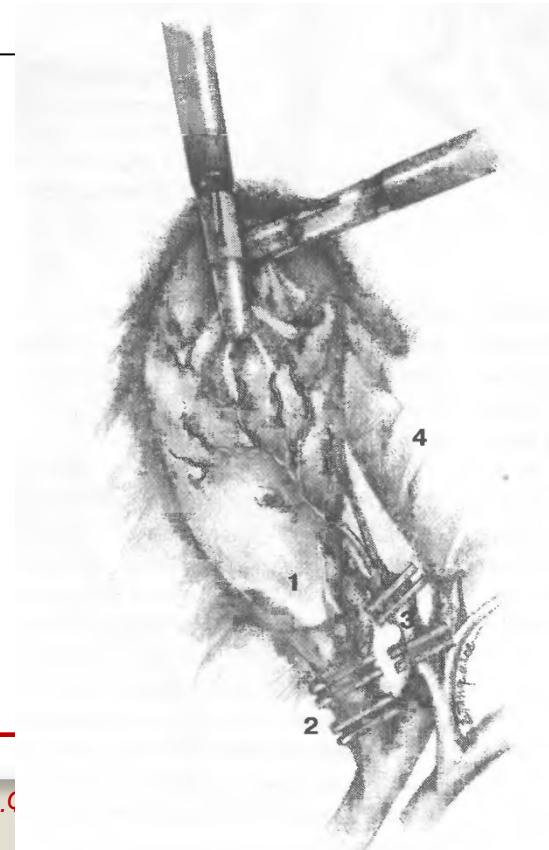
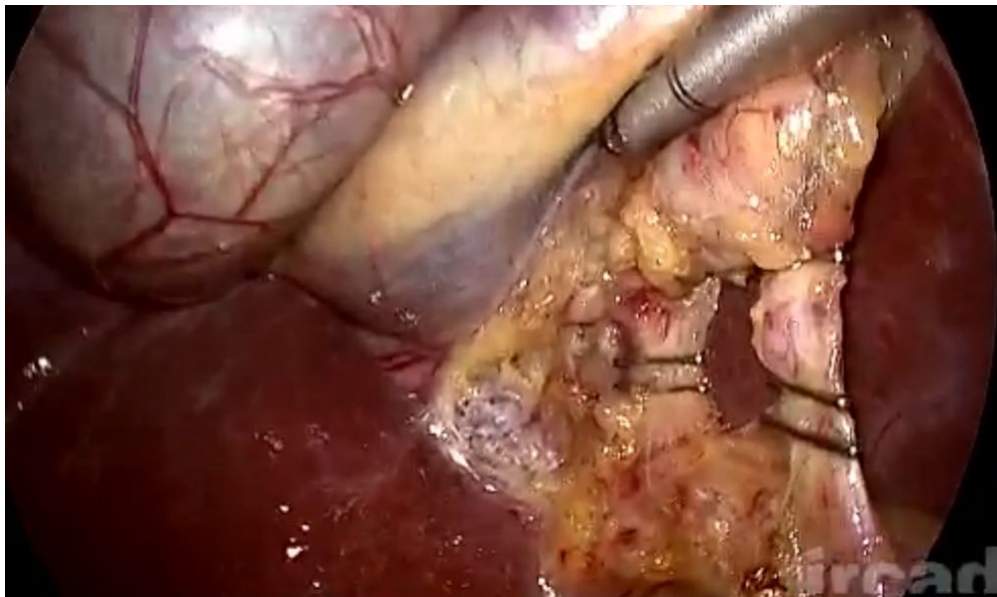
1. Өтқабы түбі
2. Өтқабы мойны
3. Өт жолы
4. Өтқабы артериясы
5. Бауыр

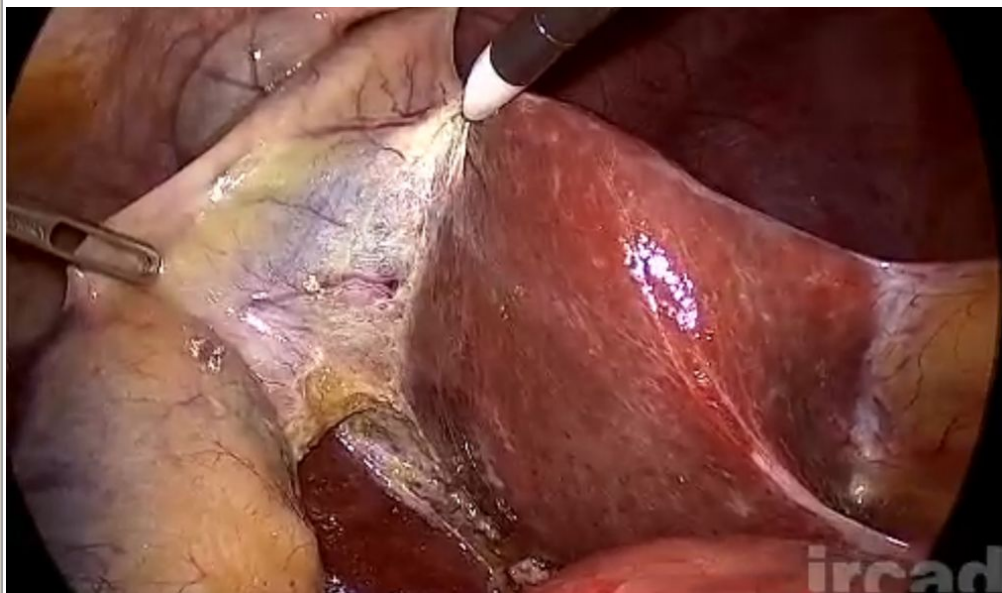
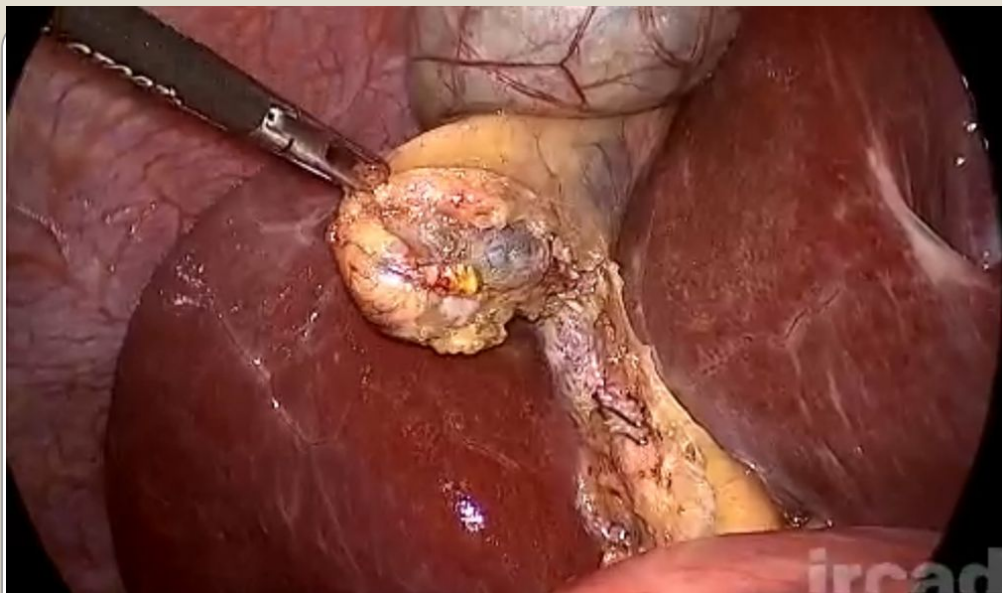




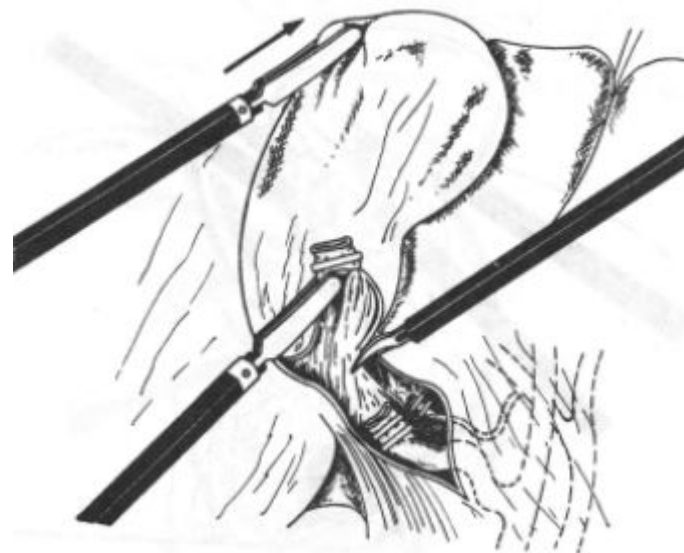
Лапароскопиялық холецистэктомия кезінде Calot үшбұрышы аймағындағы тубулярлы құрылымдарға титан қысқыштар салынған.

1. Өтқабы мойны
2. Қысқыш салынған өт жолы
3. Қысқыш салынған өтқабы артериясы
4. Бауыр

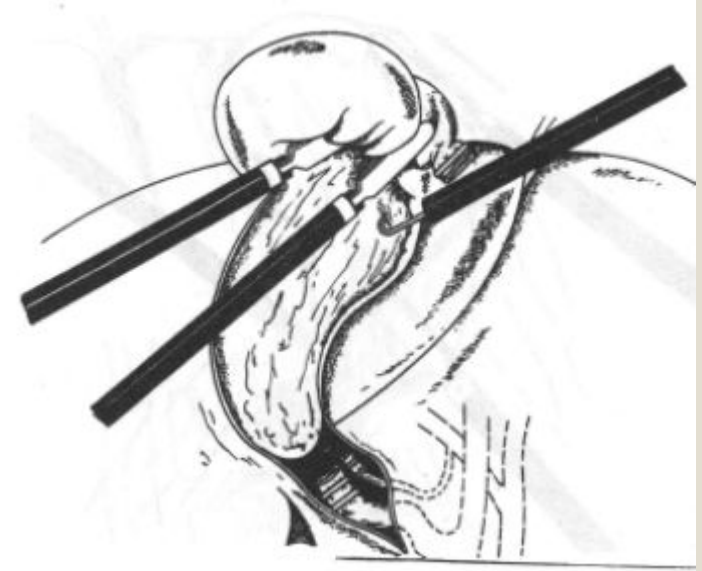
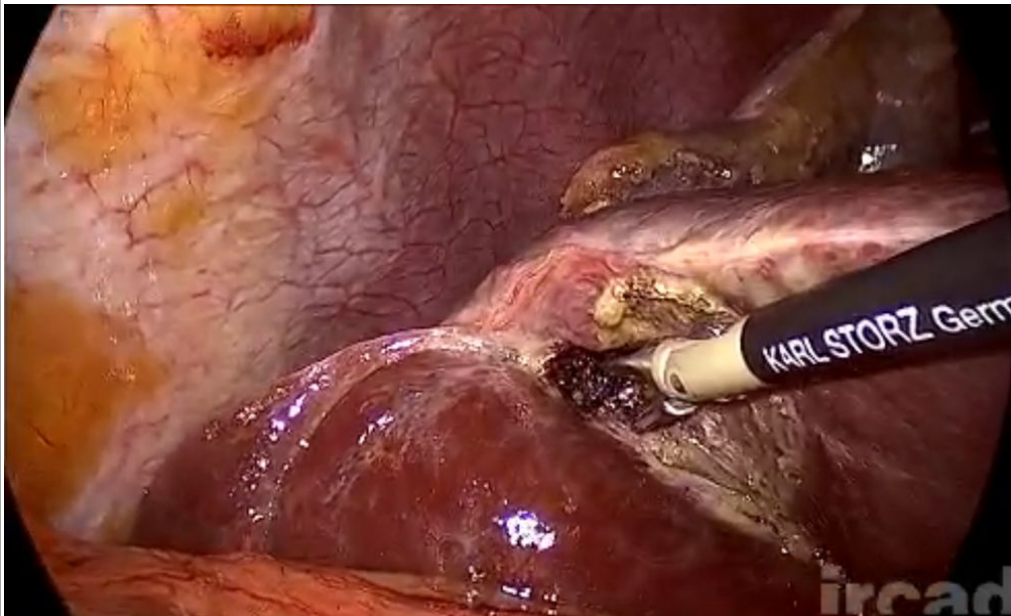
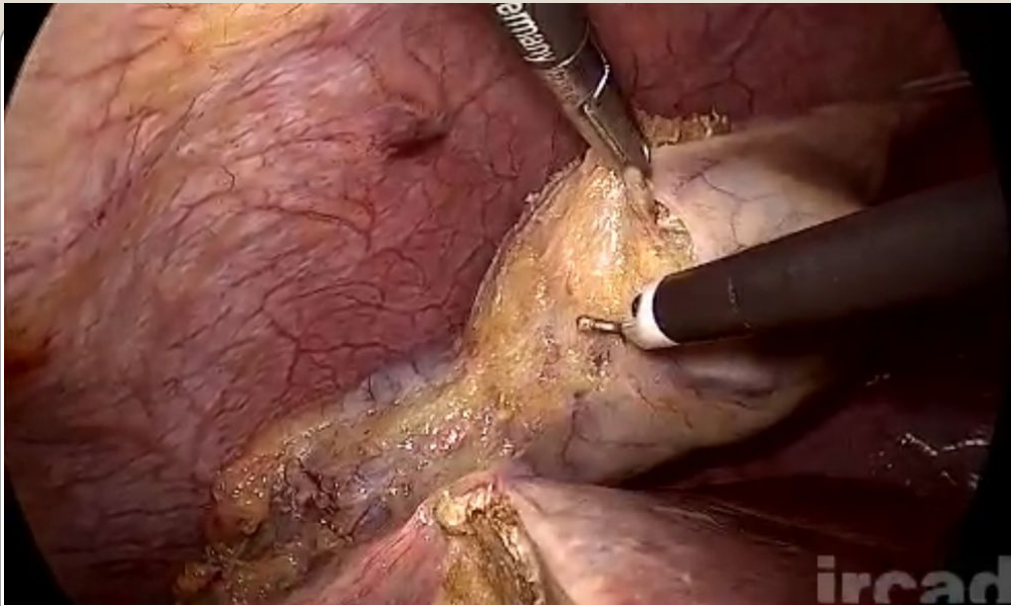




Лапароскопиялық
холецистэктомия кезінде
Calot үшбұрышы
аймағындағы қысқыштар
салынған тубулярлы
құрылымдарды қайшымен
кесу.



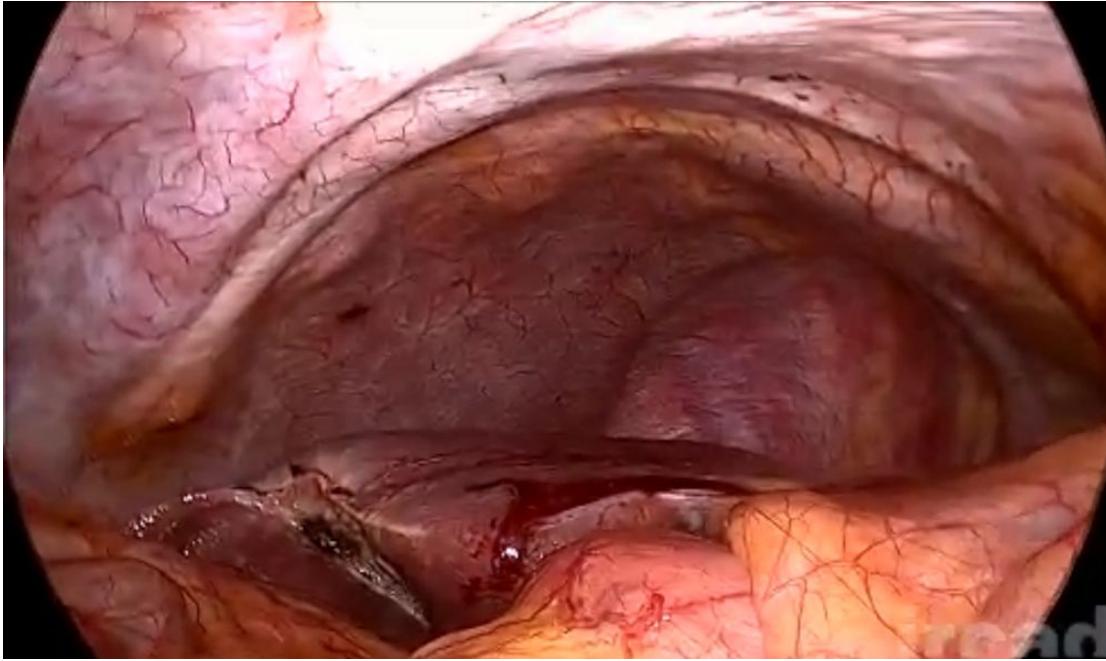
Өт қабын бауырдан ажырату





Өт қабын құрсақ
қуысынан алып шығу





Соңғы кезең:

- Құрсақ қуысын қарап тексеру;
- Троакарды шығарып алу;
- Тігістер салу

ЛХЭ-нің асқынулары:

- Физикалық зақымданулар;
- Өттің төгілуі;
- Өт жолдарының зақымдануы;
- Қан кетулер;
- Перитонит және басқа ағзалардың зақымдануы;
- Құрсақ қуысының абсцесі.

<http://www.websurg.com/>

ЛХЭ артықшылықтары

- Минимальді жарақаттану;
- Косметическалық эффект;
- Реабилитация кезеңінің азаюы;
- Эффе́ктивтілігі .

ЛХЭ кемістіктері

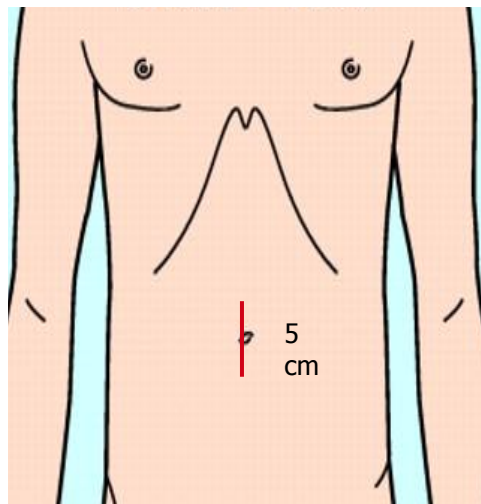
- Инструменттердің қымбат болуы;
- Асқынуладың болуы;
- Маман дайындау – уақытының ұзаруы.
- Ағзалардың жарақаттану қауіпі жоғары болуы.

ЛХЭ нің түрлері:

ТРОАКАР САНЫНЫҢ АЗАЮЫНА БАЙЛАНЫСТЫ

- Үштроакарді тілік
- Екітроакарді тілік
- Біртроакарді тілік SILS
- NOTES тіліктің ұзындығын қысқарту
- Минилапароскопиялық ЛХЭ

Single Incision Laparoscopic Surgery

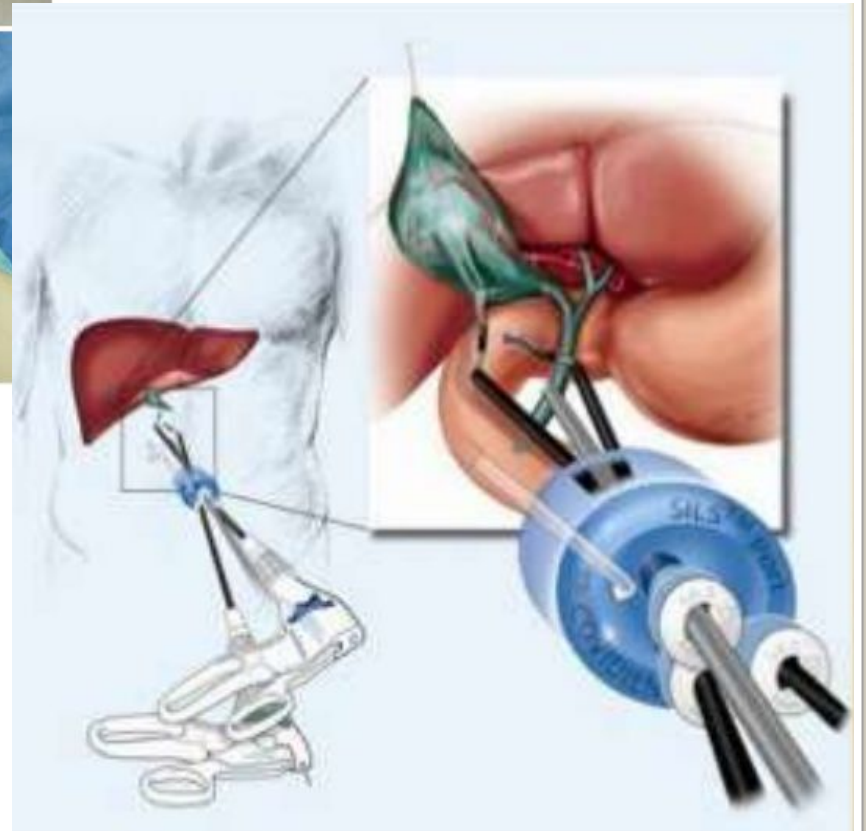
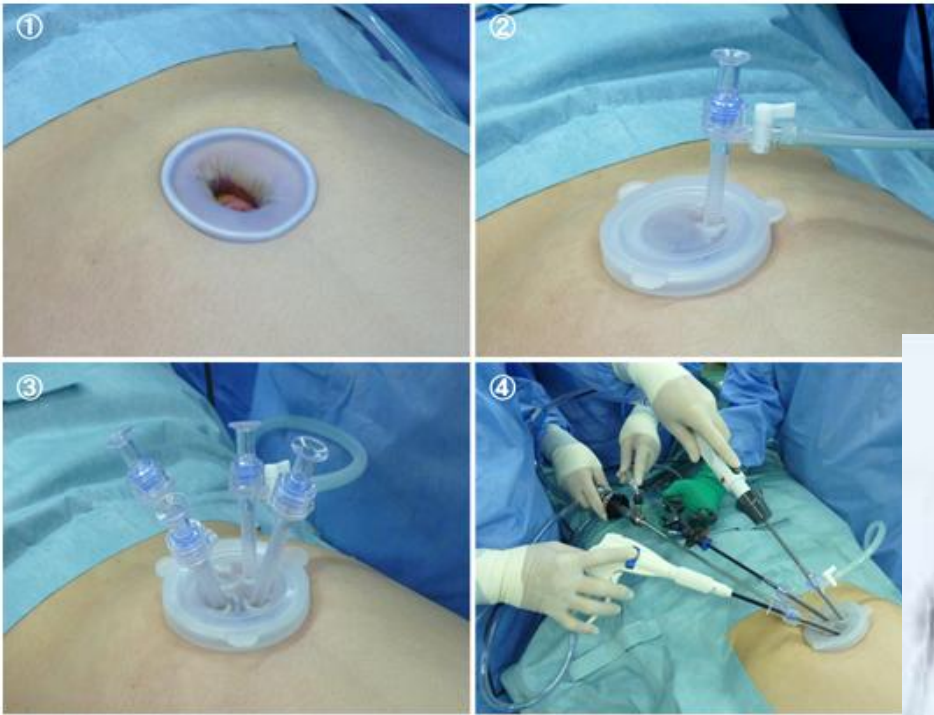


-однопортовая
лапароскопическая
хирургия



<http://surgical.covidien.com/>

«МИНИИНВАЗИВНЫЕ ТЕХНОЛОГИИ В ХИРУРГИИ»

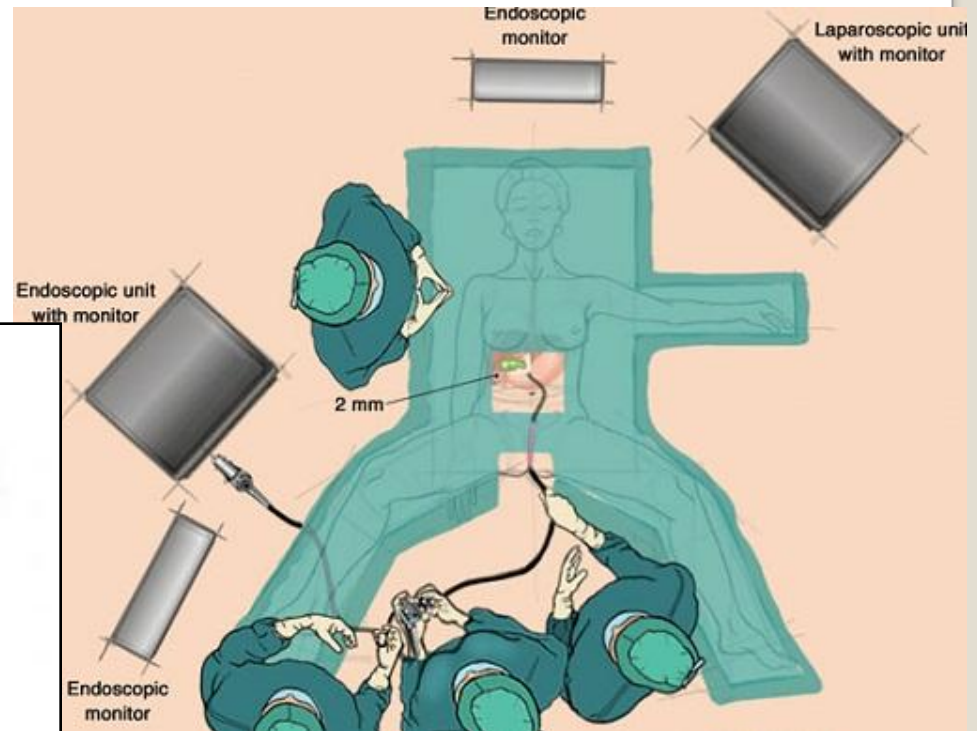
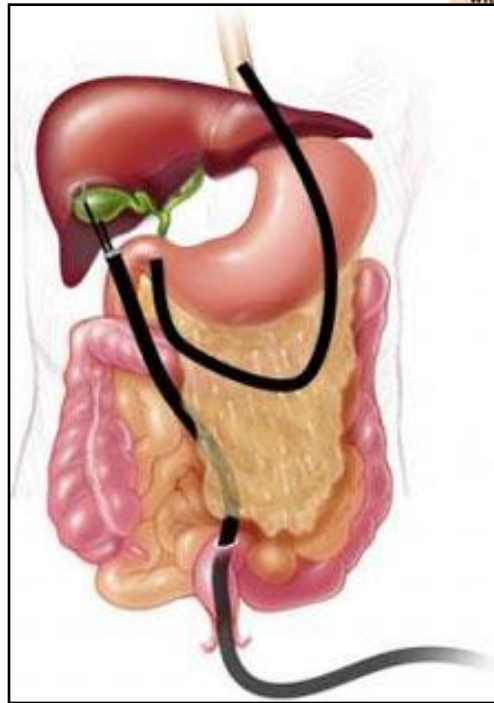


NOTES –

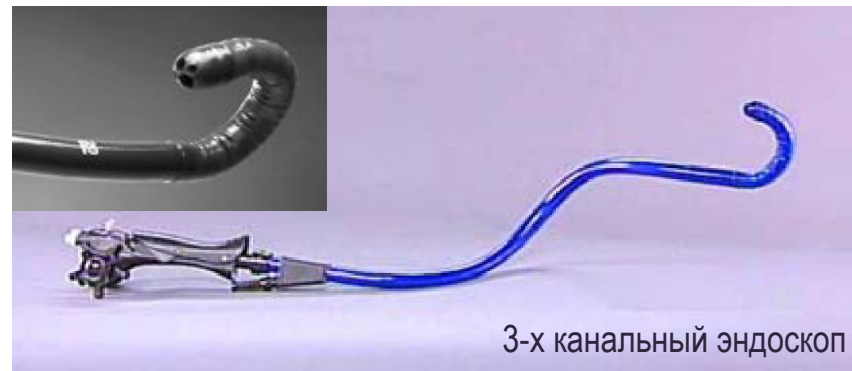
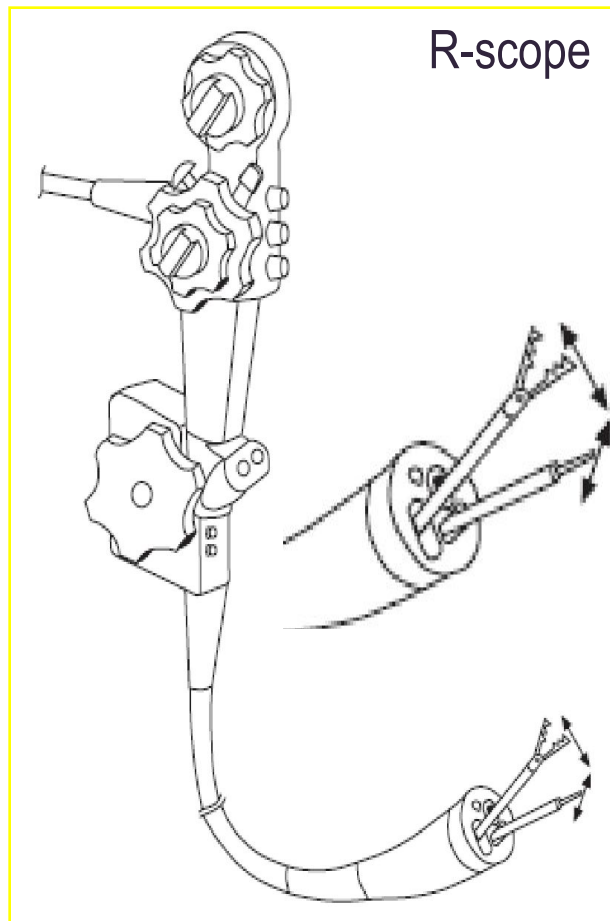
Natural Orifice Transluminal Endoscopic Surgery

–Физиялогиялық тесіктеді
(транслюминарная) қолдана
отырып ота жасау:

- Трансгастральді;
- Трансвагинальді.
- Трансректальді
- зәр жолдары
- Комбинирленген



NOTES- ке арналған арнайы эндоскоптар



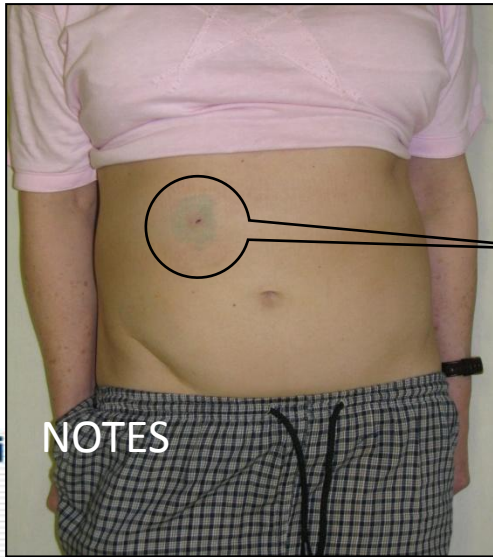


Артықшылықтары:

- 1 ғана тіліктің болуы;
- Максимальды косметикалық эффект;
- Ота аймағын ар түрлі бұрышта бақылай алу.

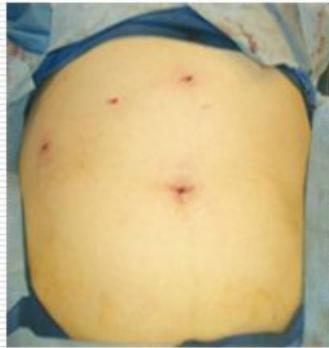


Әр түрлі холиэктомияның косметикалық эффектiсi



Lap.Chole

Open Cholecystectomy





Назарларыңызға
рахмет