

Николаевская железная дорога.

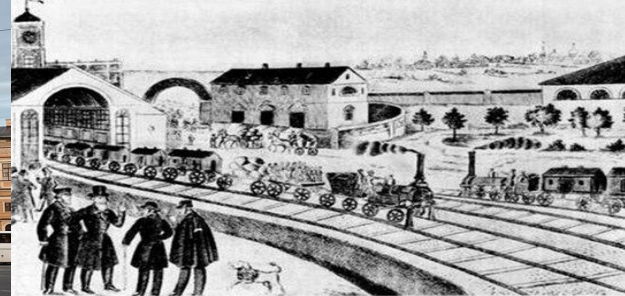
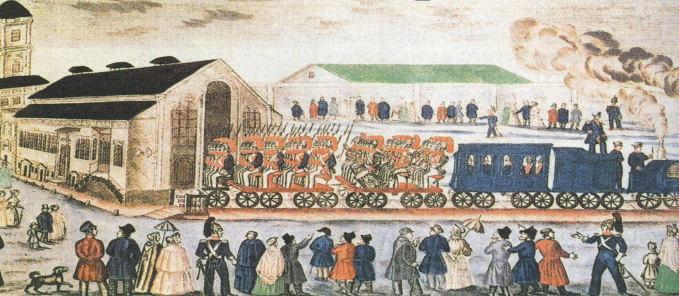
Проблемы сохранения

архитектурного наследия.



Доклад подготовил:
Козловских Виктор Юрьевич,
студент Колледжа архитектуры, дизайна и реинженеринга №26
группа РП-12\11 (реставратор памятников деревянного и каменного зодчества)

Главными архитекторами сооружений Николаевской железной дороги были Константин Андреевич Тон (1794-1881) и Рудольф Андреевич Желязевич (1810-1874)

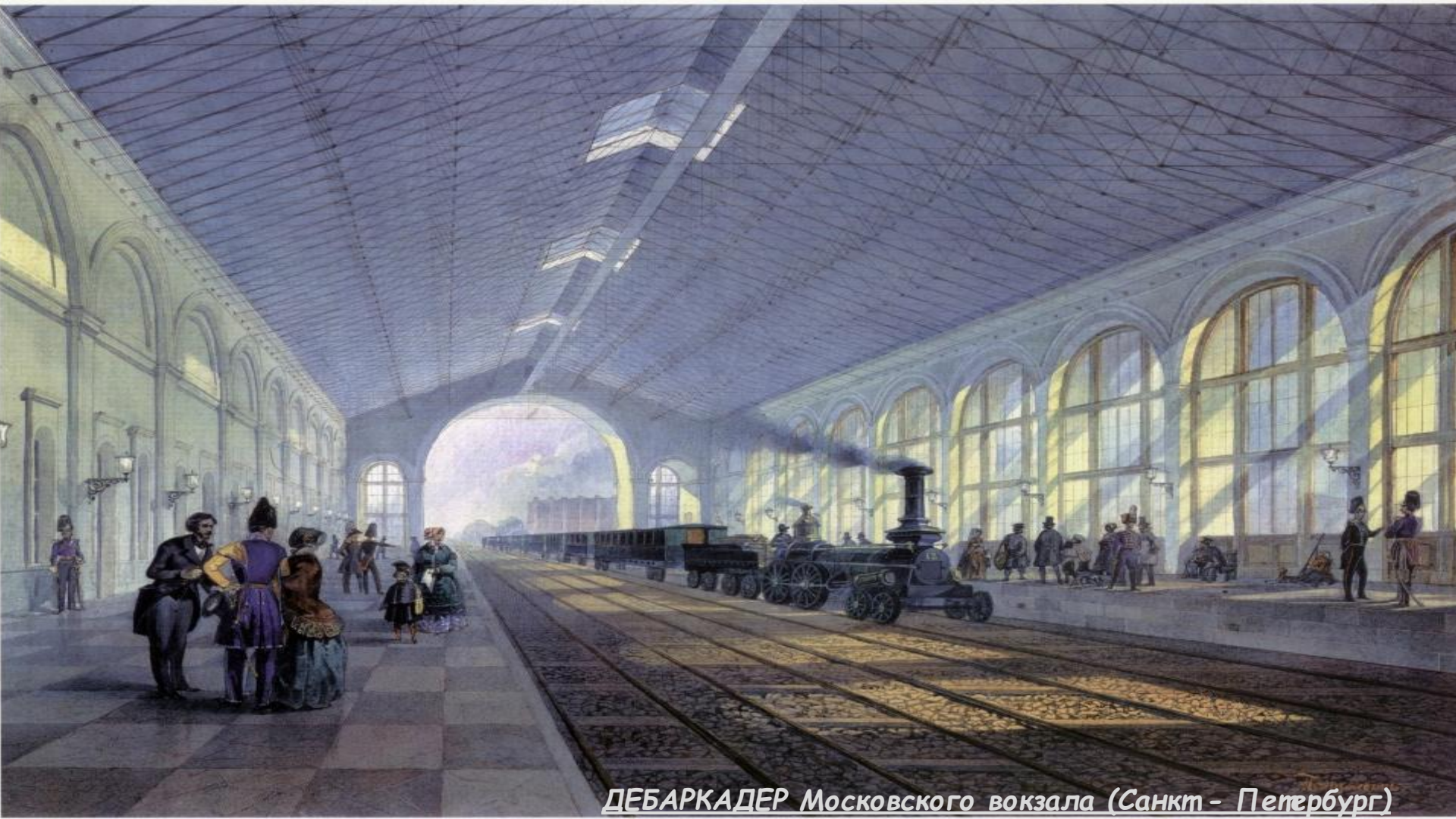


Николаевский МОСКОВСКИЙ вокзал (Санкт-Петербург, Невский пр., д.95)



Николаевский ЛЕНИНГРАДСКИЙ вокзал
(Москва, Комсомольская площадь, д.3)



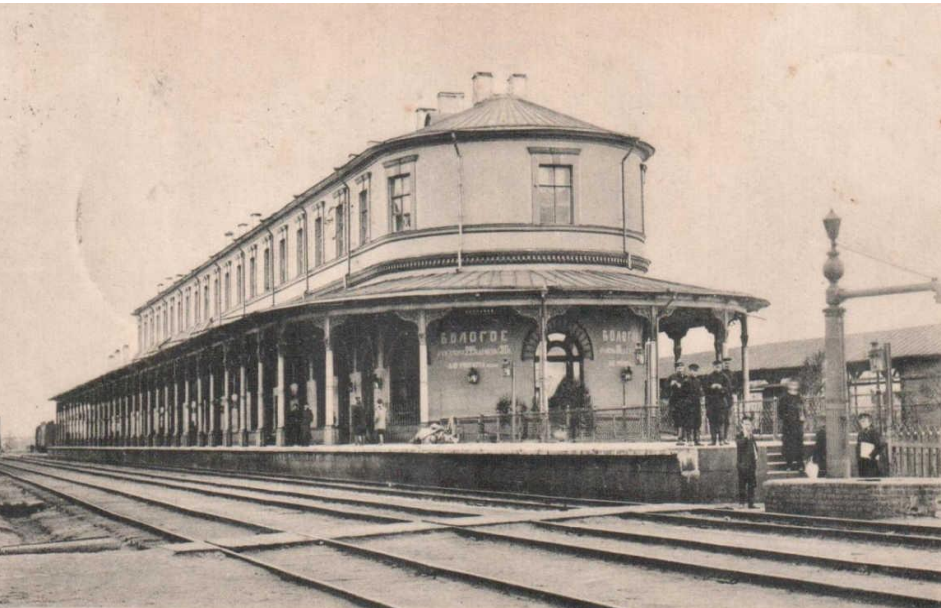


ДЕБАРКАДЕР Московского вокзала (Санкт - Петербург)

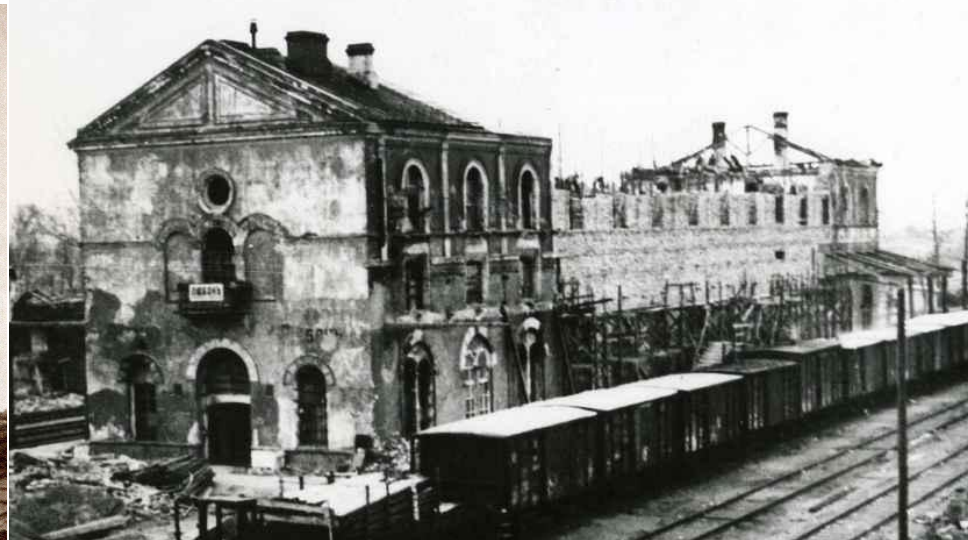
ДЕБАРКАДЕР Ленинградского вокзала (Москва)



Вокзал I класса
Бологое-Московское



Вокзал II класса
ст Любань



Вокзал I класса
на станции II класса, г.Клин



Вокзал I класса (115 метров)
МАЛАЯ ВИШЕРА



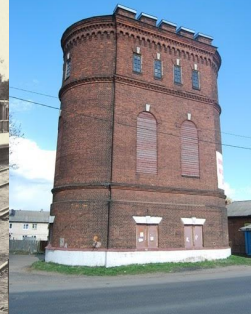
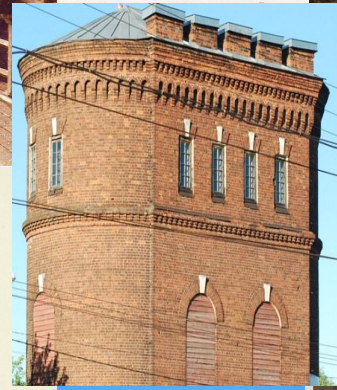
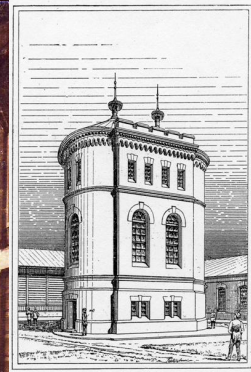
Вокзал II класса (87,6 метров)
СПИРОВО



Станция III класса
ПОДСОЛНЕЧНАЯ

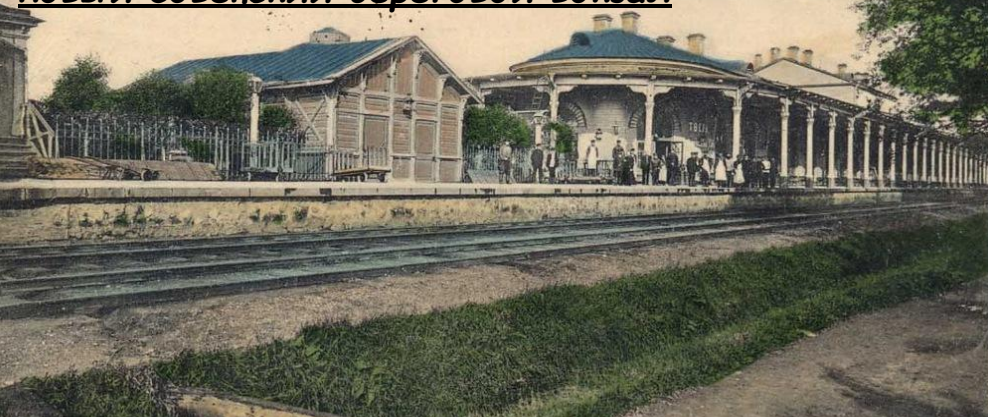


Станции III и IV класса

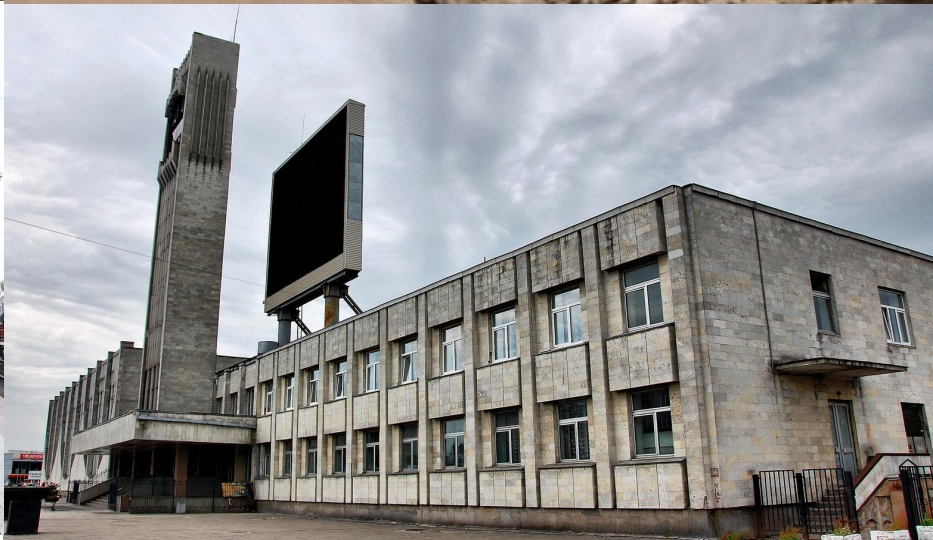


Станция ТВЕРЬ.
Исторический островной вокзал XIX века и
новый советский береговой вокзал

Вокзал Н. ж. д.



Тверь. Станция „Тверь“ Николаевской ж. д.



Панорама на железнодорожный узел станции Окуловка



Окуловка. № 6.

Станция ОКУЛОВКА

Вокзал II класса, круговое депо
и прочие станционные строения,
XIX век



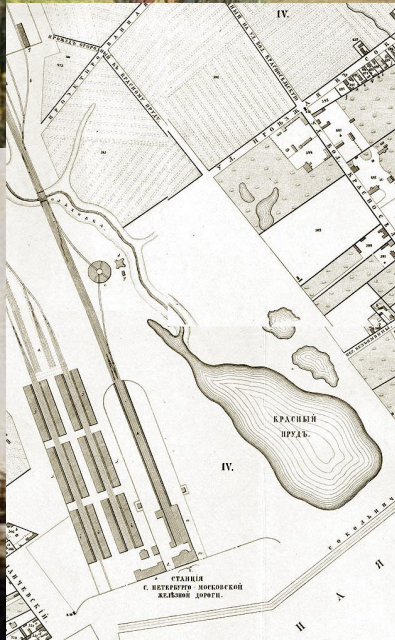
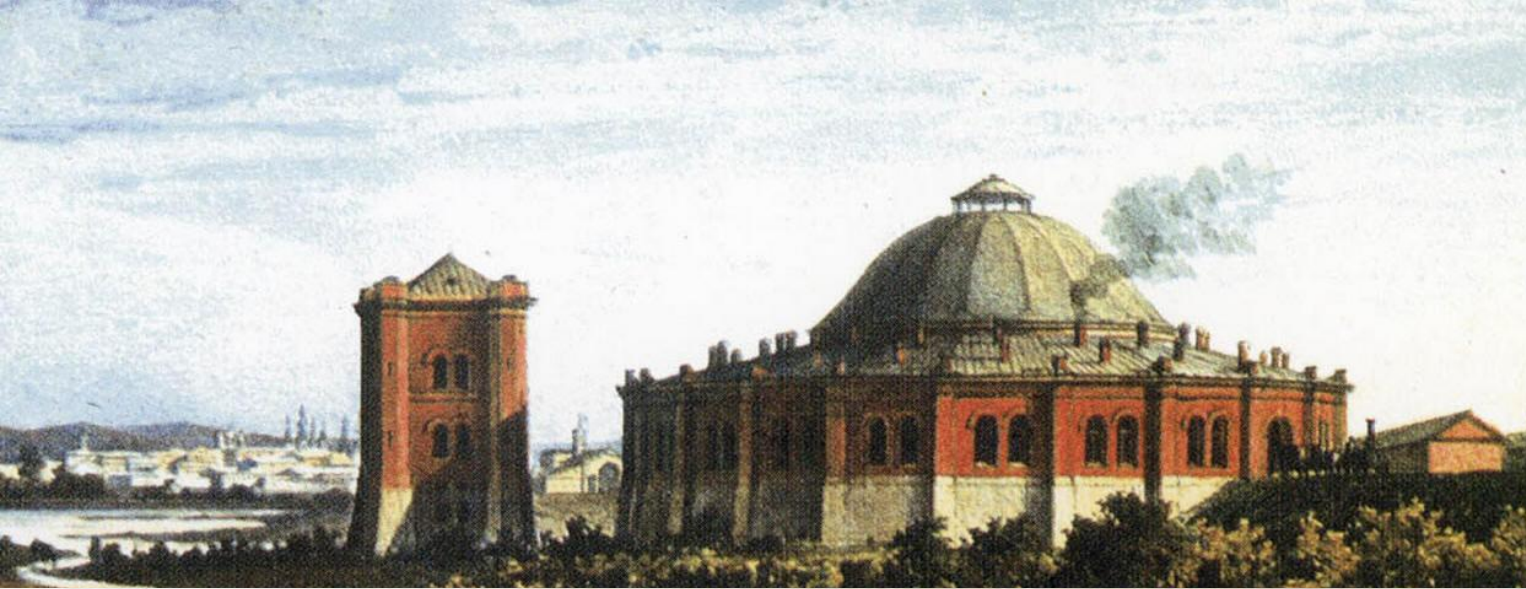
Снос островного вокзала, 2003

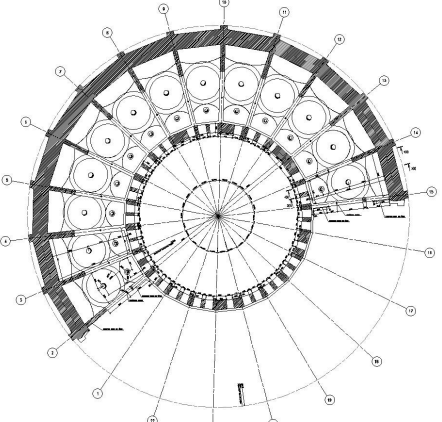


Круговое депо и водонапорная башня,
современное состояние

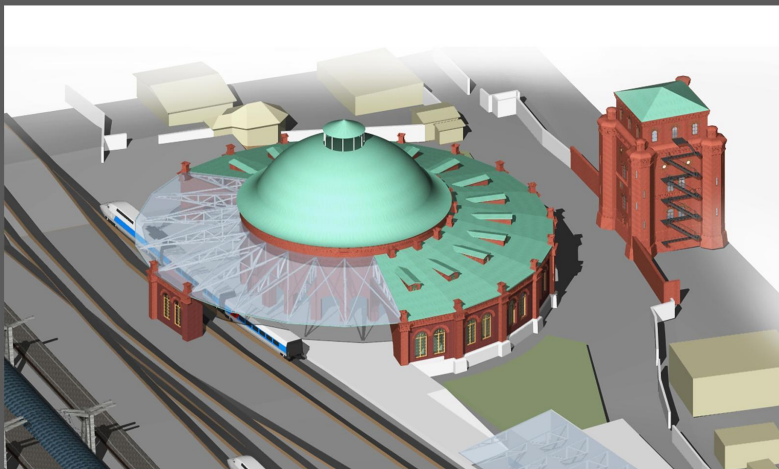


Новый береговой
вокзал, 2004





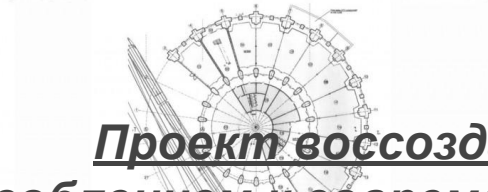
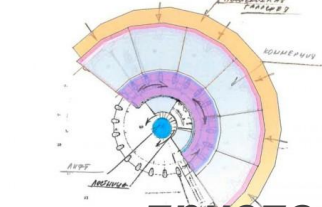
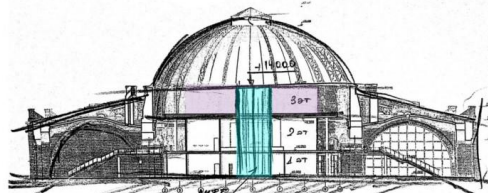
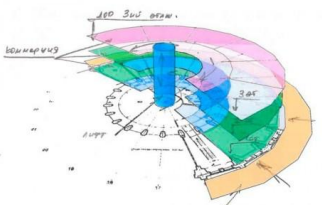
Объекты культурного наследия - Windows Internet Explorer
http://freestr.me/answerpro.nu/card_h.html?data=82736AF3-7A3E-43D2-82EC-3937E709FD45



Круговое паровозное депо по адресу: г. Москва, Комсомольская площадь, дом 30/3, стр. 1.



Наименование ансамбля	Комплекс зданий Таможенного двора, 1850 - 1900 гг., врк. К.А. Тон, Р.А. Желтевы
Наименование объекта	- Круговое Депо
Историческая территория	Камер-Коллекский вал
Категория историко-культурного значения	категория не устанавливается
Историко-культурная ценность	ценный
Охранный статус объекта	выявленный объект культурного наследия
Общий адрес	Комсомольская пл., д. 1а (д.3/30, стр. 1)

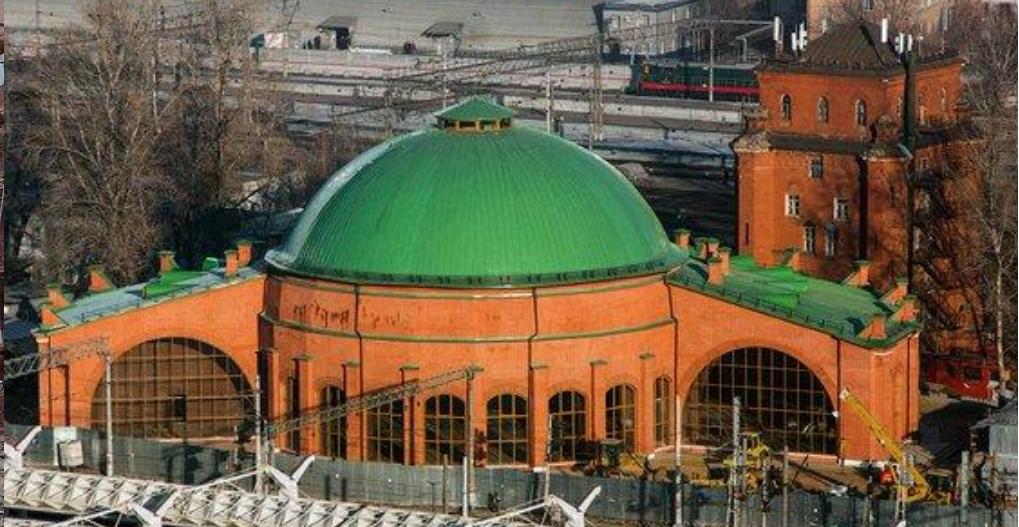


Проект воссоздания с реставрацией и приспособлением к современному использованию Кругового паровозного Депо (Арх. К.Тон, 1940-е гг.)



Май 2013 года.
реставрация ОКН
путём демонтажа



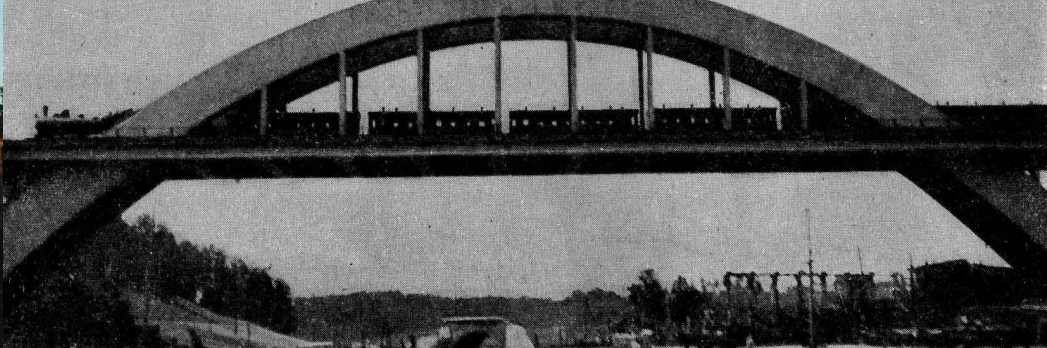


Но всех этих проблем не было бы и вовсе!

**Ибо существовал грандиозный проект ЦЕНТРАЛЬНОГО ВОКЗАЛА (1919),
на основе станции КАЛАНЧЁВСКАЯ со сносом всего исторического вокзального квартала.
Автором этого проекта был академик А.В.Щусев**



Без прошлого нет будущего! Важно, чтобы новаторство научилось уважать и ценить наследие, а руководство воспринимало бы его не как атавизм и непрофильные \нерентабельные активы. Так просто и так часто выгодно быть Иванами, родства не помнящих... Но так сложно (а порой и невозможно) исправить их ошибки...



Легендарный скоростной поезд ЭР-200 (1984-2009) преодолел МСК-СПБ расстояние за 4-4,5 часа. Выведен из эксплуатации и заменён на Сапсан...



Двухэтажный вагон образца 1905 года...

НИКОЛАЕВСКАЯ ЖЕЛ. ДОР.

ЗЕМЛЕЧНЫЙ ПРИВЕТЬ СЪ ДОРОГИ!



ТВЕРЬ



Клинъ



МОСКВА



МОСКВА
КРЕМЛЕВСКИЙ ВОКЗАЛЪ



С-ПЕТЕРБУРГЪ



Любань



С-ПЕТЕРБУРГЪ



С-ПЕТЕРБУРГЪ



МОСКВА

Кво А.С.С. и К°