



ГАЛАРЕЯ ТАТЕ MODERN

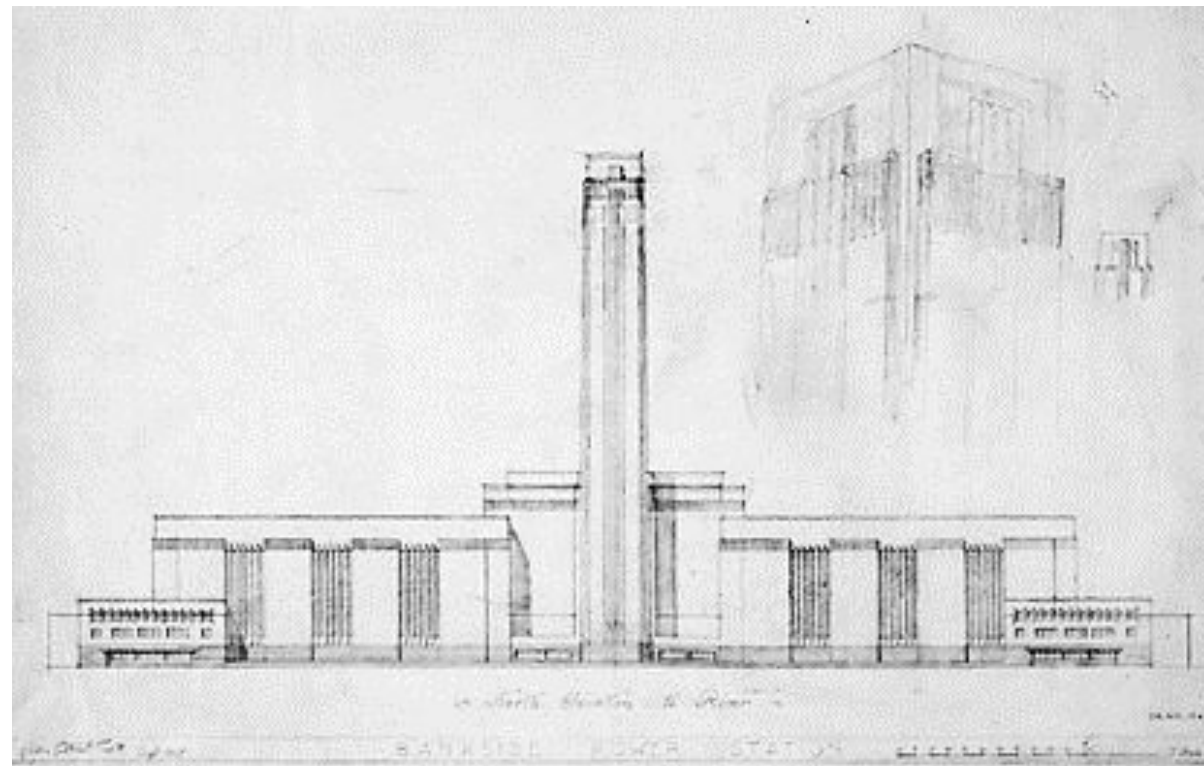
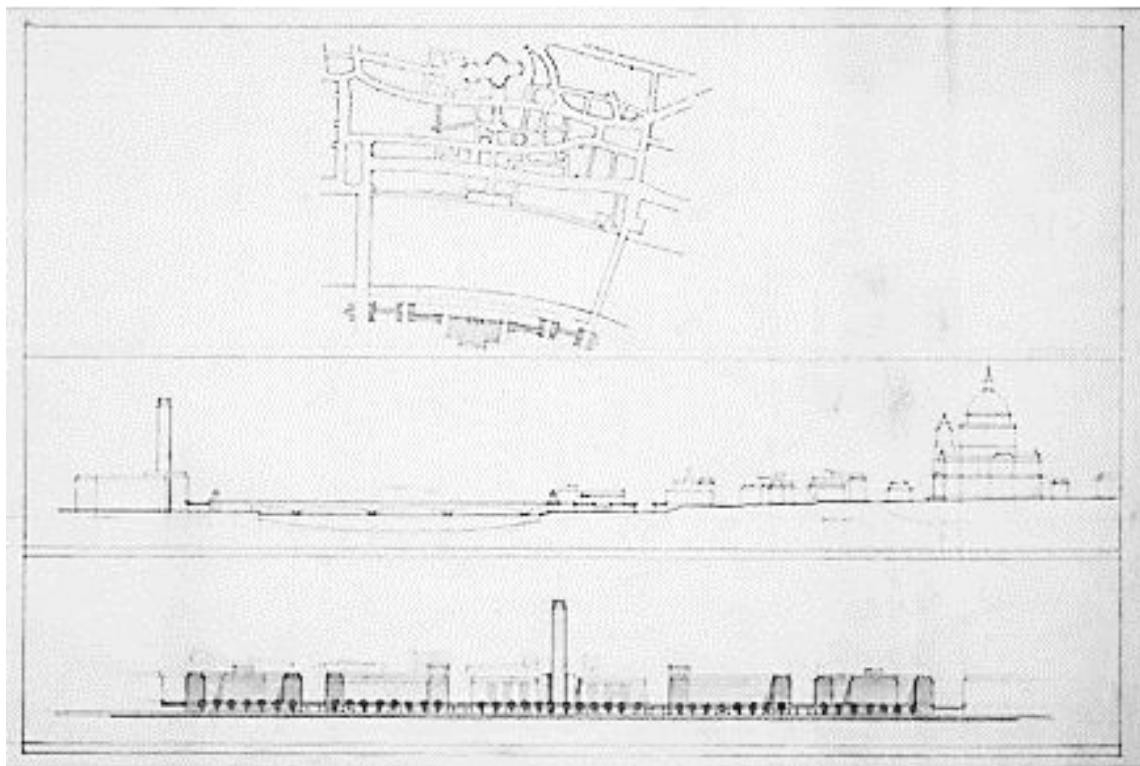
В ЛОНДОНЕ

ИСТОРИЯ ЗДАНИЯ



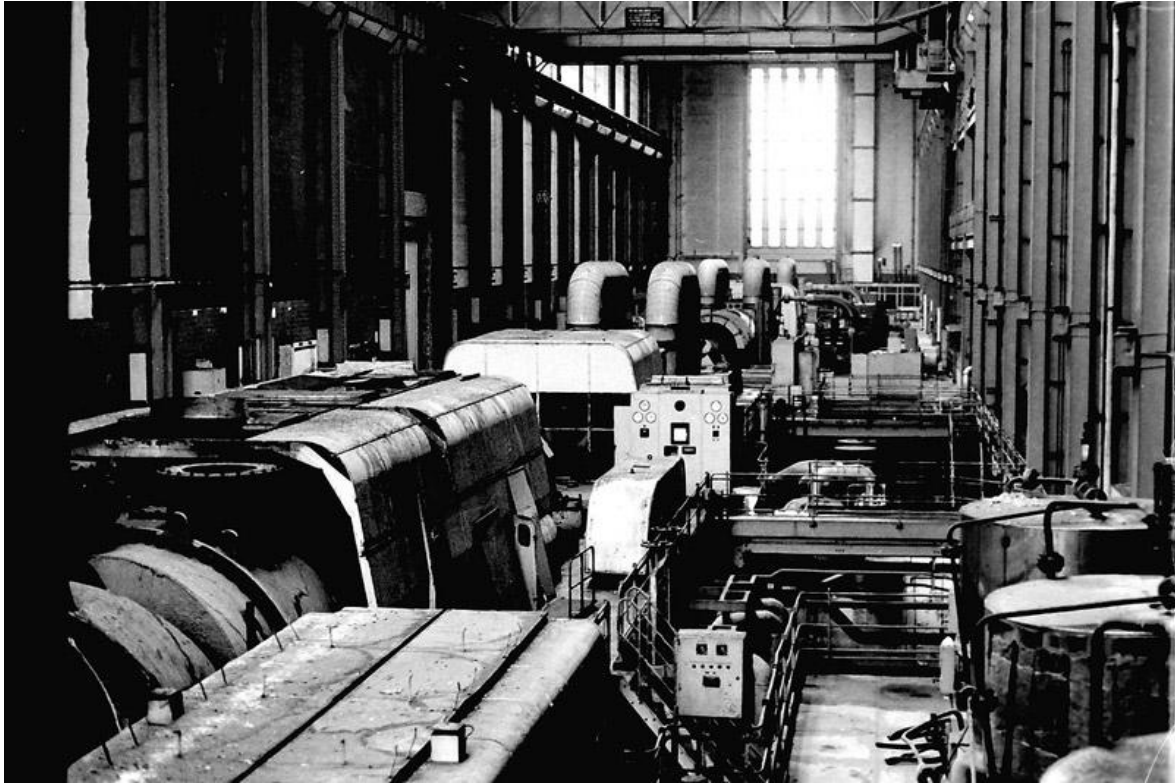
Руководство Тейт Модерн выбрало бывшую электростанцию на берегу Темзы, закрытую с 1982 года. Она была сама по себе ярким произведением архитектуры, созданным в 1947-1960 Джайлсом Гилбертом Скоттом. В помещениях электростанции было достаточно места для временных выставок и постоянной экспозиции, а положение напротив собора Св. Павла и Сити было дополнительным преимуществом.

ИСТОРИЯ ЗДАНИЯ



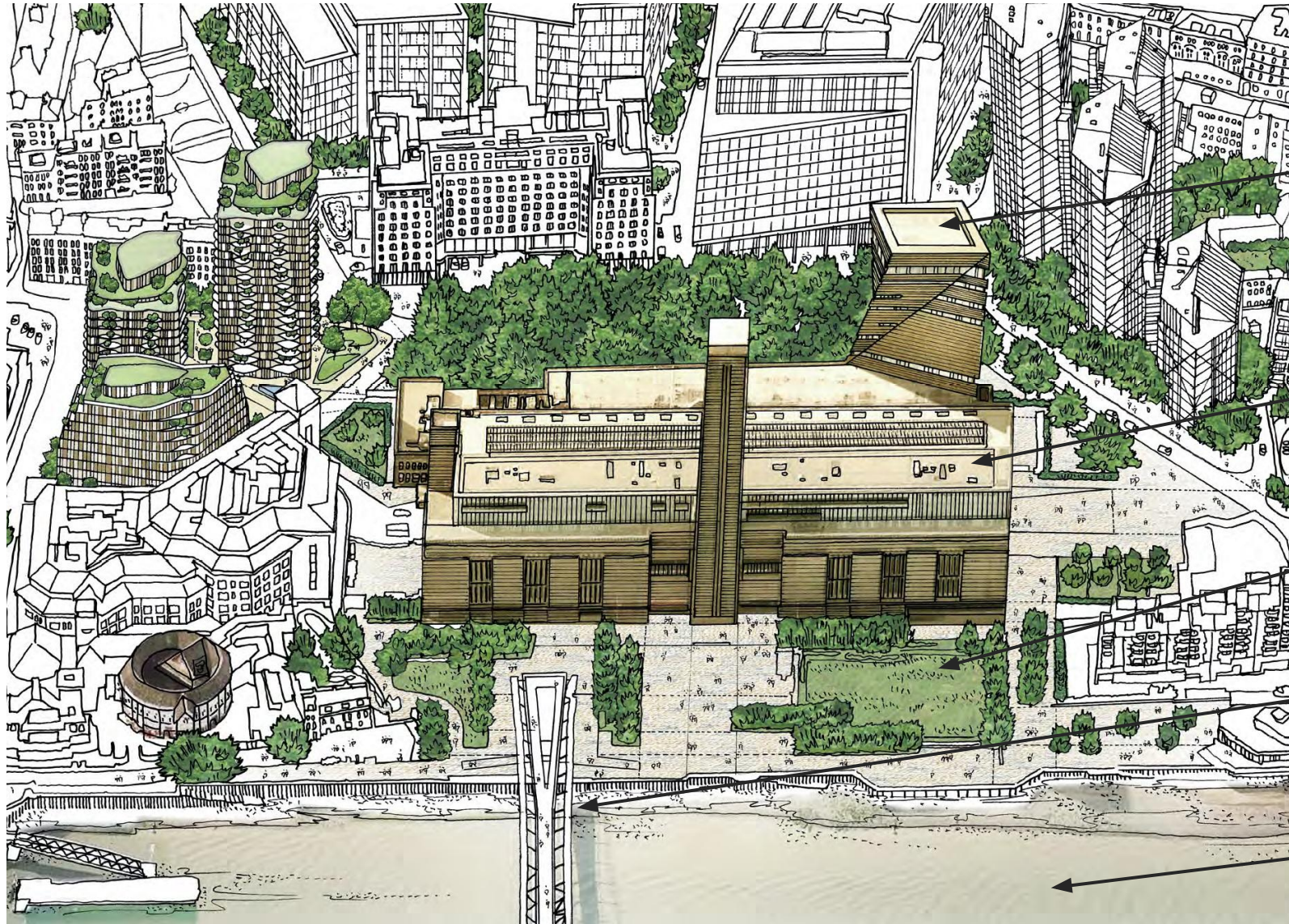
ПЕРВОНАЧАЛЬНЫЙ ПРОЕКТ ЭЛЕКТРОСТАНЦИИ
1940 Г.

ИСТОРИЯ ЗДАНИЯ



ТУРБИННЫЙ ЗАЛ ДО И ПОСЛЕ

СОВРЕМЕННОЕ СОСТОЯНИЕ



НОВАЯ
ПРИСТРОЙКА
2005 Г ТАТЕ
MODERN 2

НАДСТРОЙКА
2000-ГО ГОДА

БЕРЕЗОВЫЙ
САД

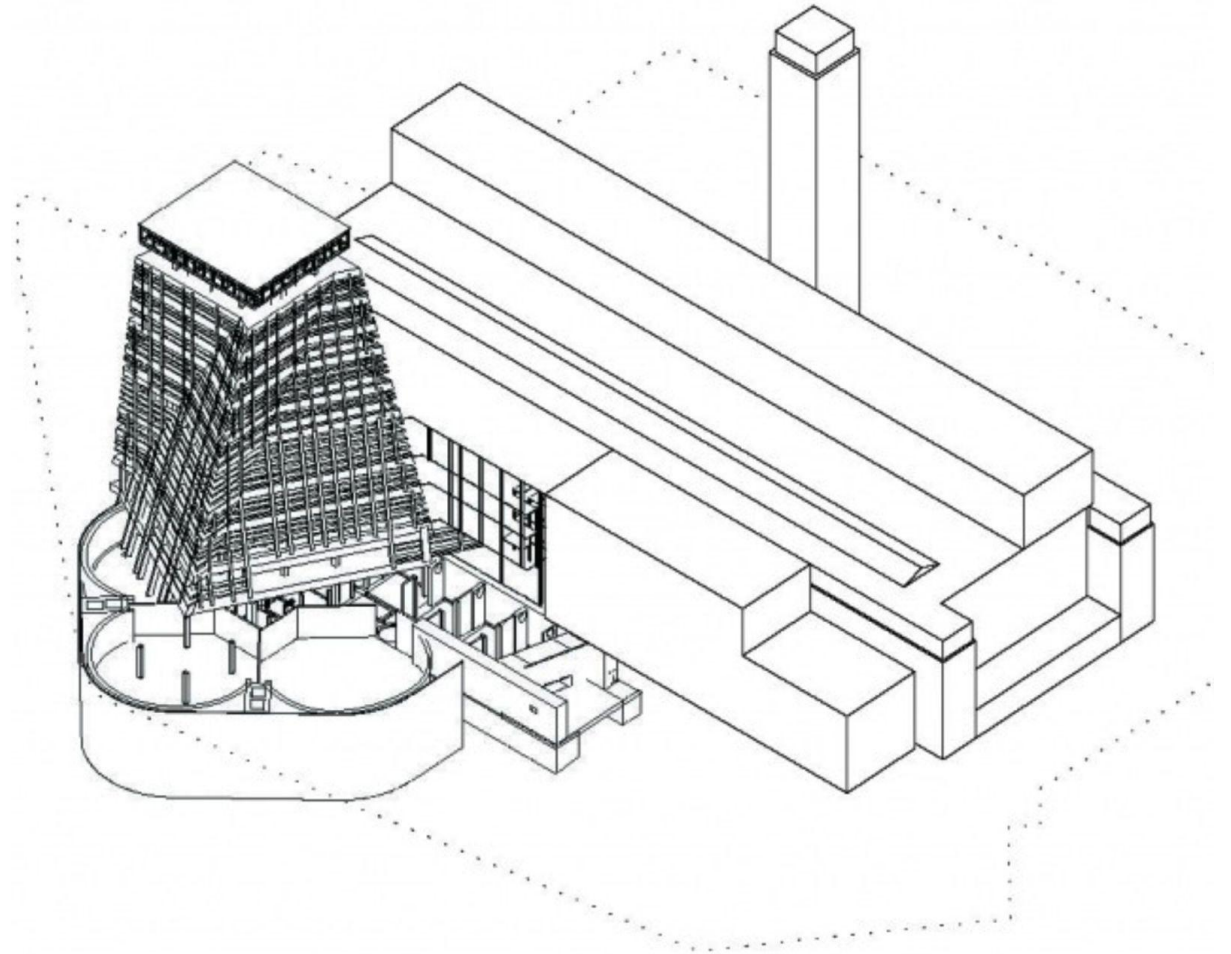
МОСТ
МИЛЛЕНИУ
М

РЕКА ТЕМЗА

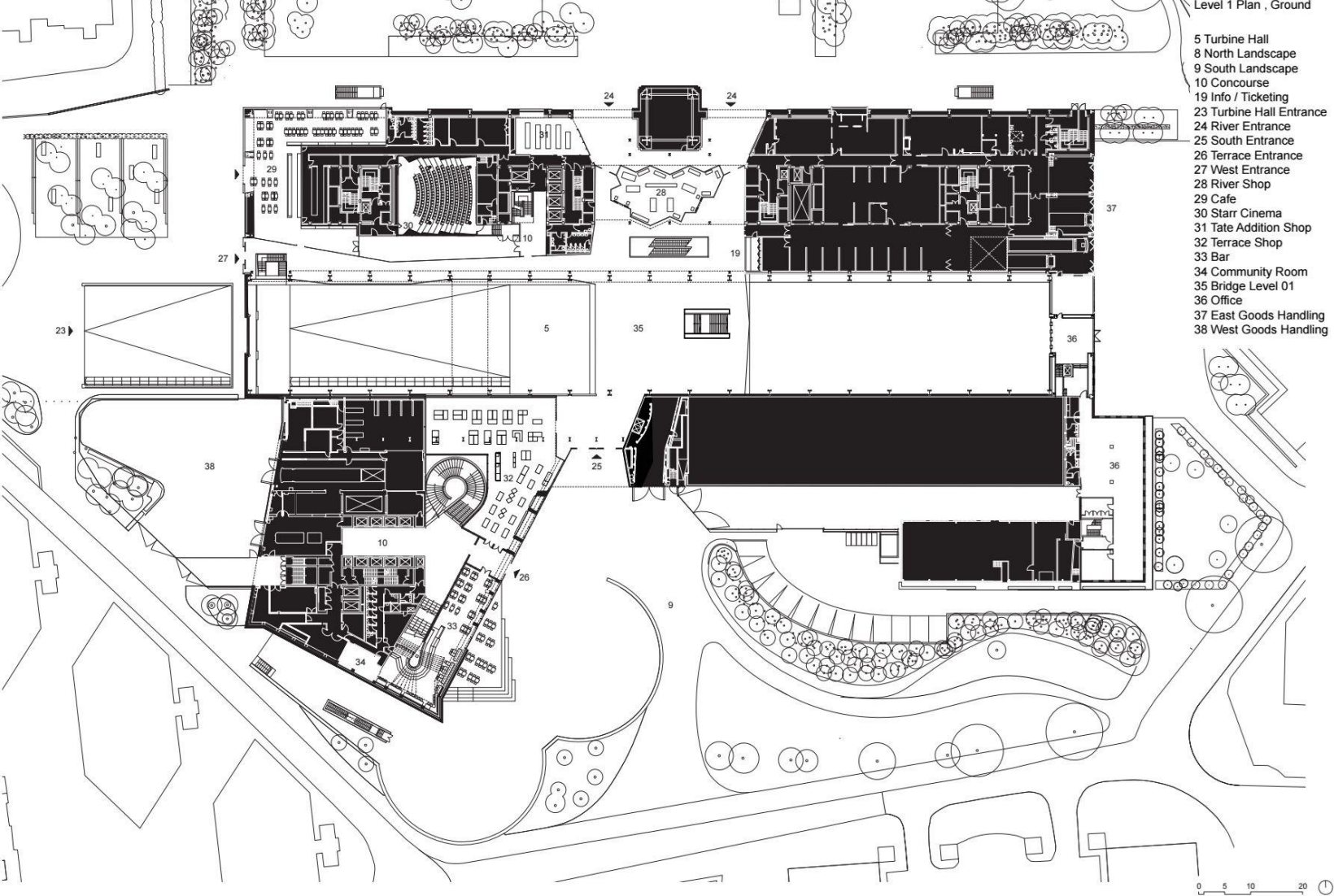
СОВРЕМЕННОЕ СОСТОЯНИЕ

Был объявлен архитектурный конкурс, в котором победил проект тогда сравнительно неизвестной швейцарской мастерской "Херцог & де Мерон". Одним из главных достоинств их проекта было сохранение первоначального облика здания.

Основными элементами электростанции являются труба высотой 99 м, турбинный зал высотой 35 м и длиной 152 м и параллельное ему помещение котельной. Турбинный зал выполняет сейчас роль вестибюля и главного выставочного зала. Вместо котельной устроены меньшие галереи.



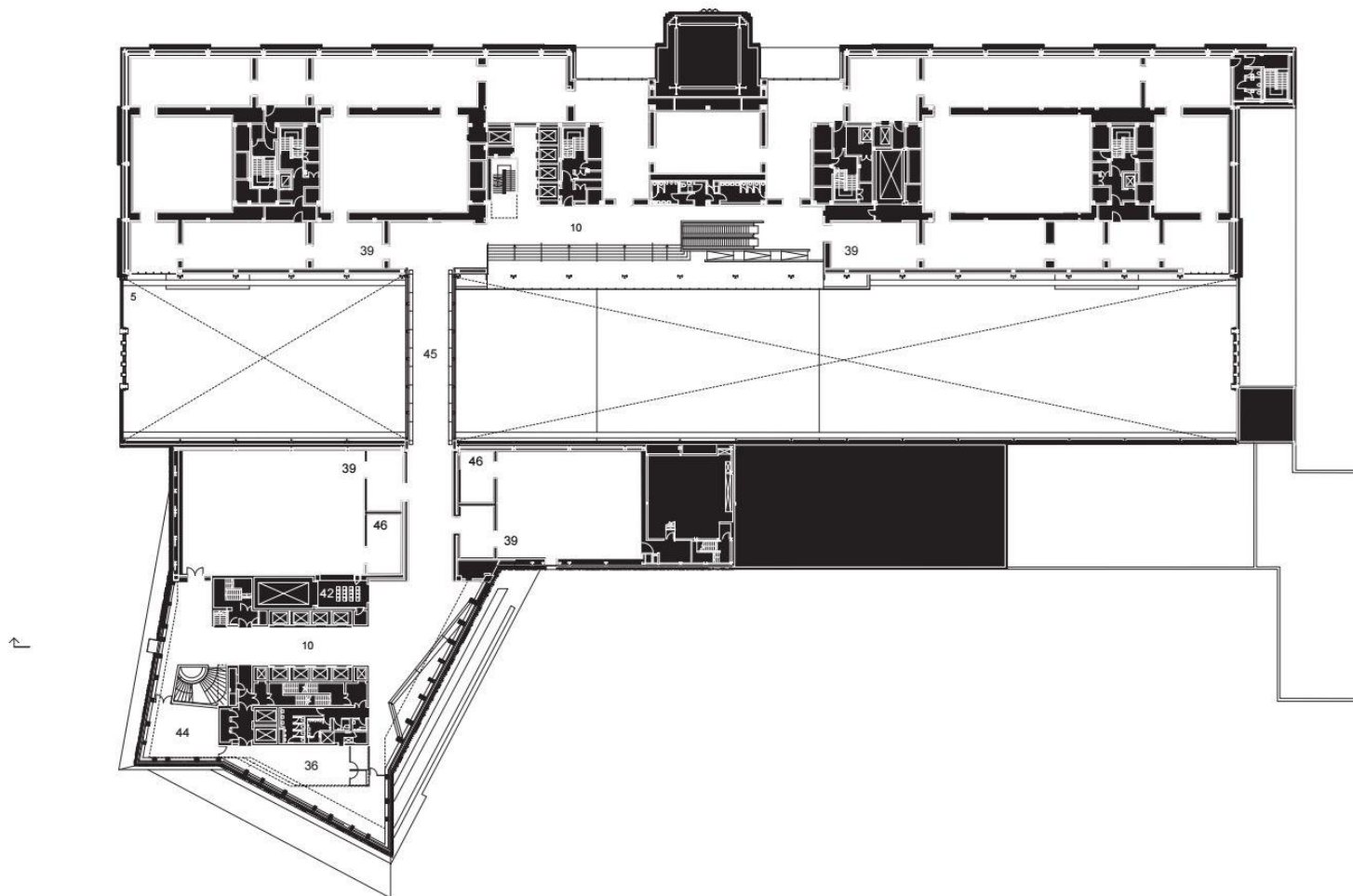
СОВРЕМЕННОЕ СОСТОЯНИЕ



ПЛАН ПЕРВОГО ЭТАЖА

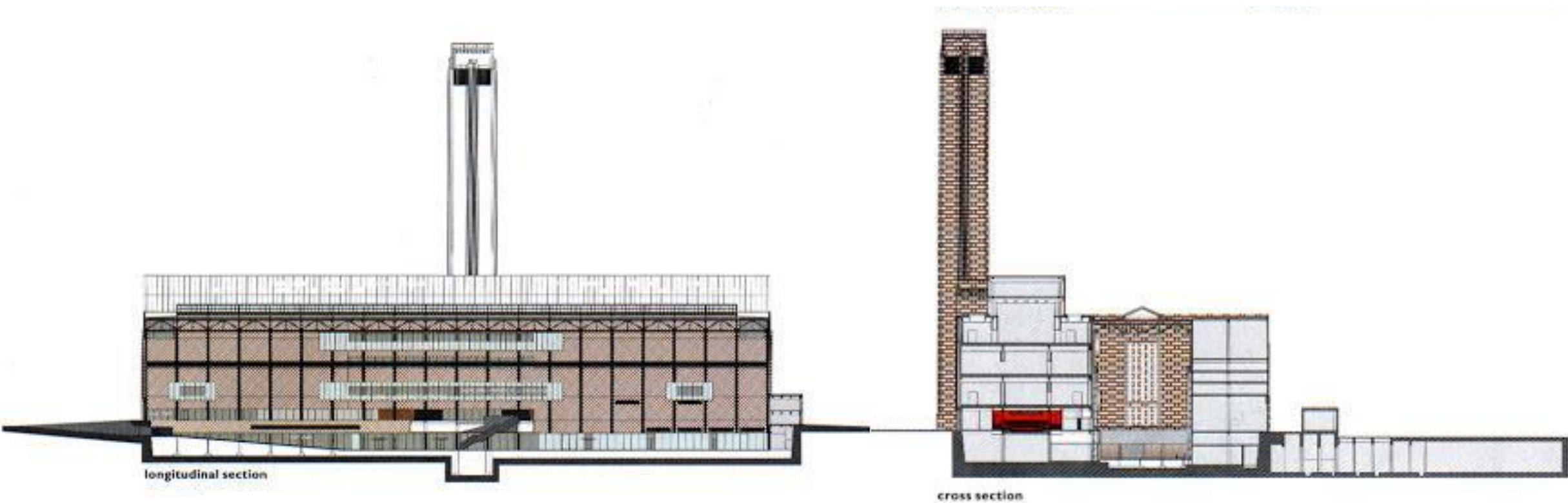
СОВРЕМЕННОЕ СОСТОЯНИЕ

- 5 Turbine Hall
- 10 Concourse
- 36 Office
- 39 Collection
- 42 Screening Room
- 44 Conservation Studio
- 45 Bridge Level 04
- 46 Interpretation Space



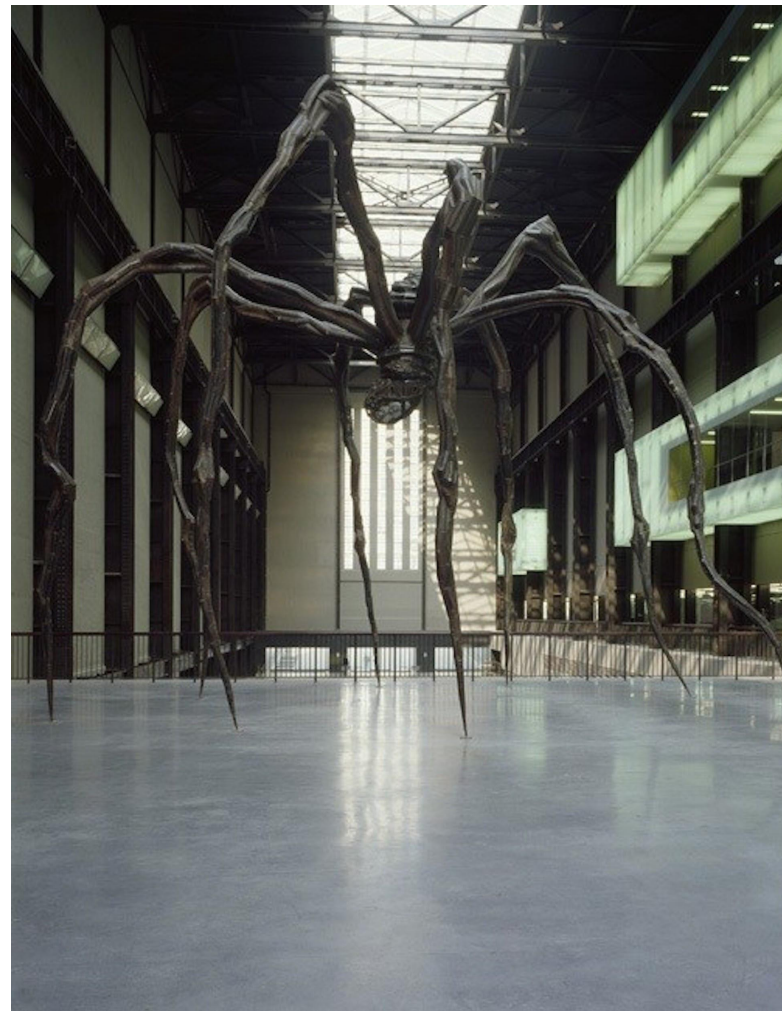
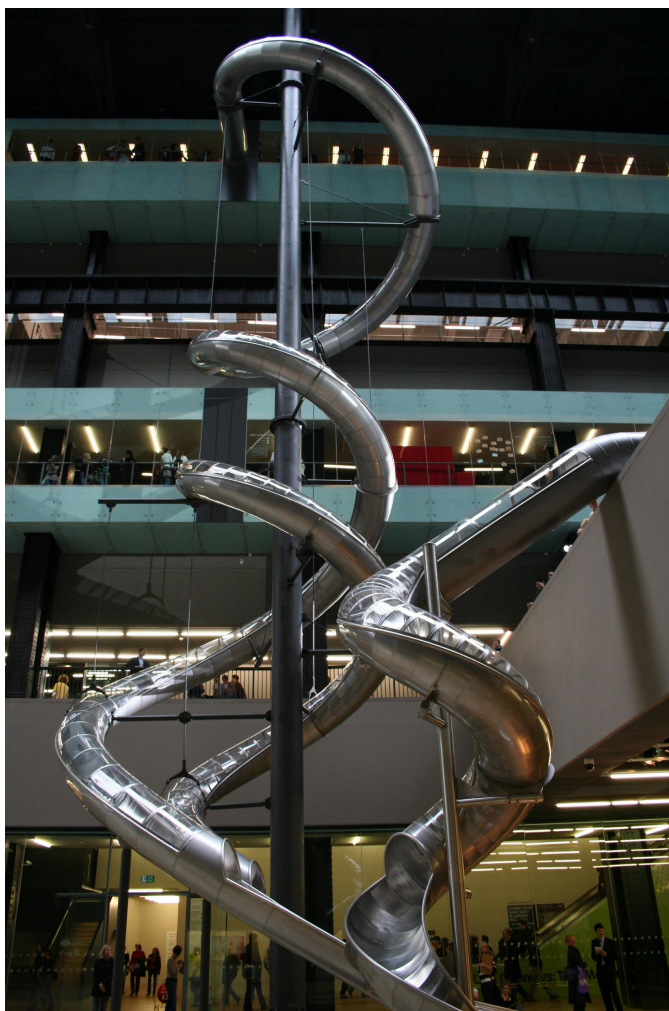
ПЛАН ВТОРОГО ЭТАЖА

СОВРЕМЕННОЕ СОСТОЯНИЕ



РАЗРЕЗ ДО ПРИСТРОЙКИ НОВОГО БЛОКА

На крыше электростанции устроен двухэтажный застекленный пентхаус, известный как «луч света». Там расположены ресторан и VIP-зал. На вершине трубы помещен цветной светильник по проекту художника Майкла Крейг-Мартина, названный «Швейцарский фонарь».



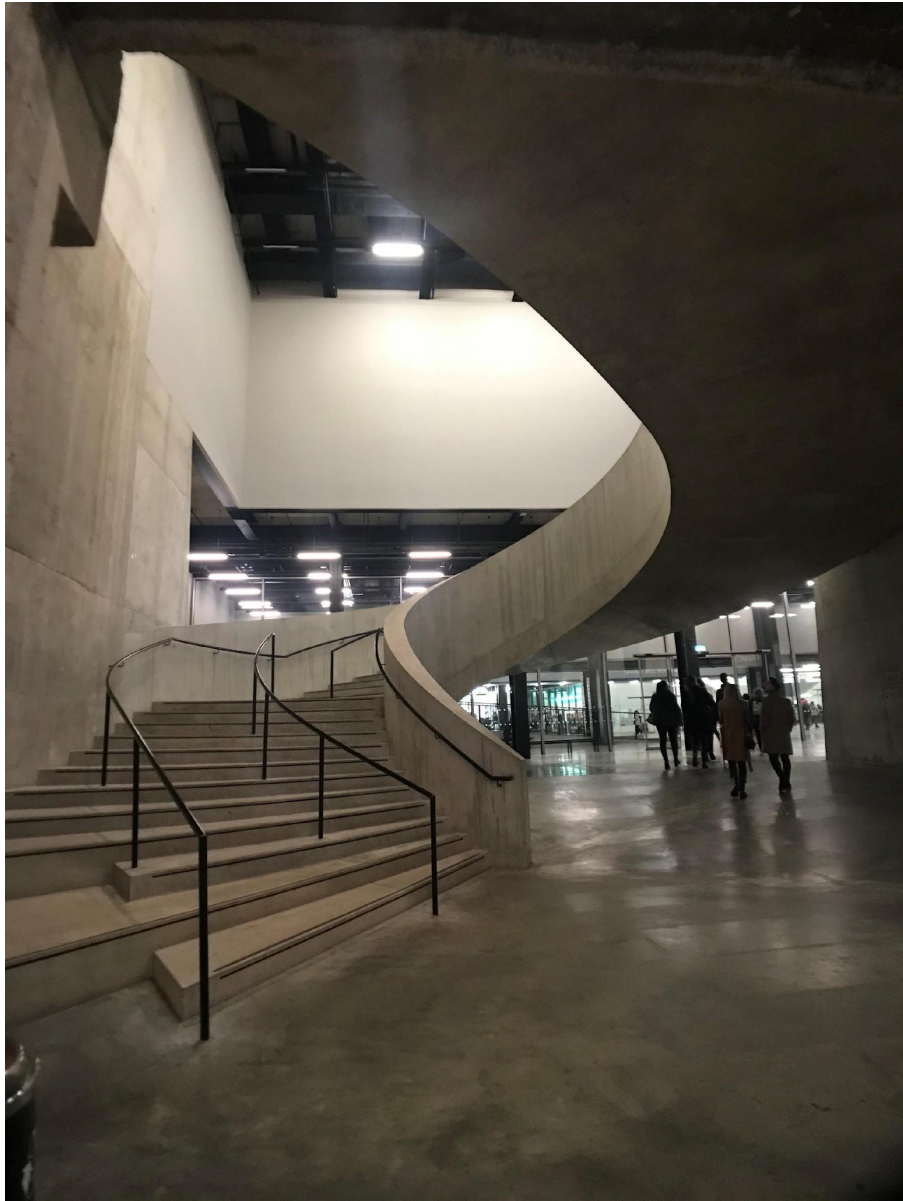
ЭКСПОЗИЦИИ ТУРБИННОГО ЗАЛА

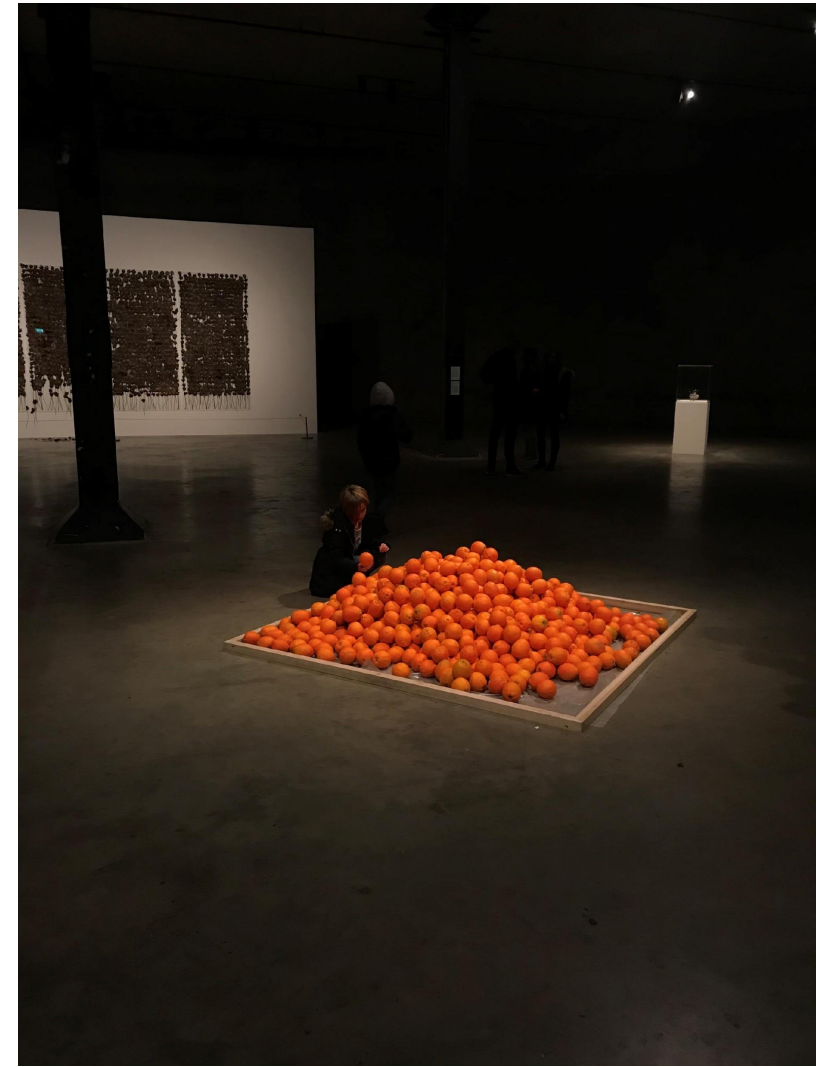
ИНТЕРЬЕР

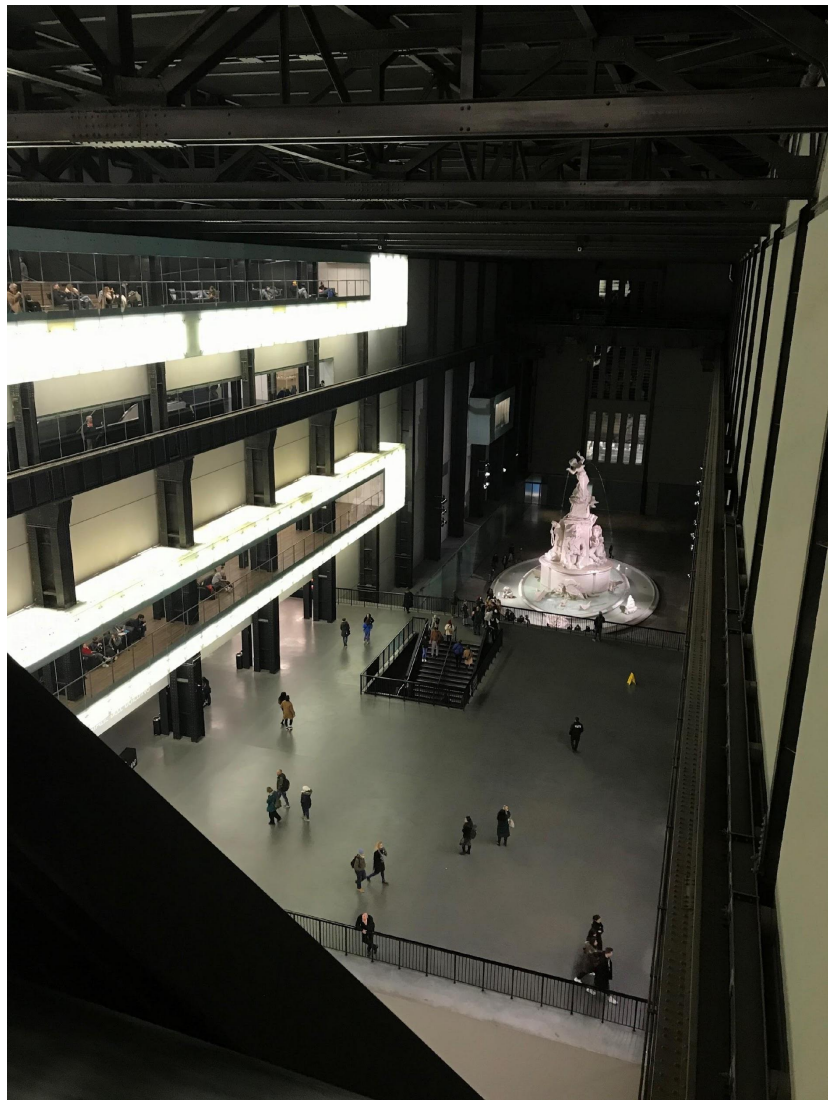


БЫВШЕЕ ПОМЕЩЕНИЕ НЕФТЕХРАНИЛИЩА





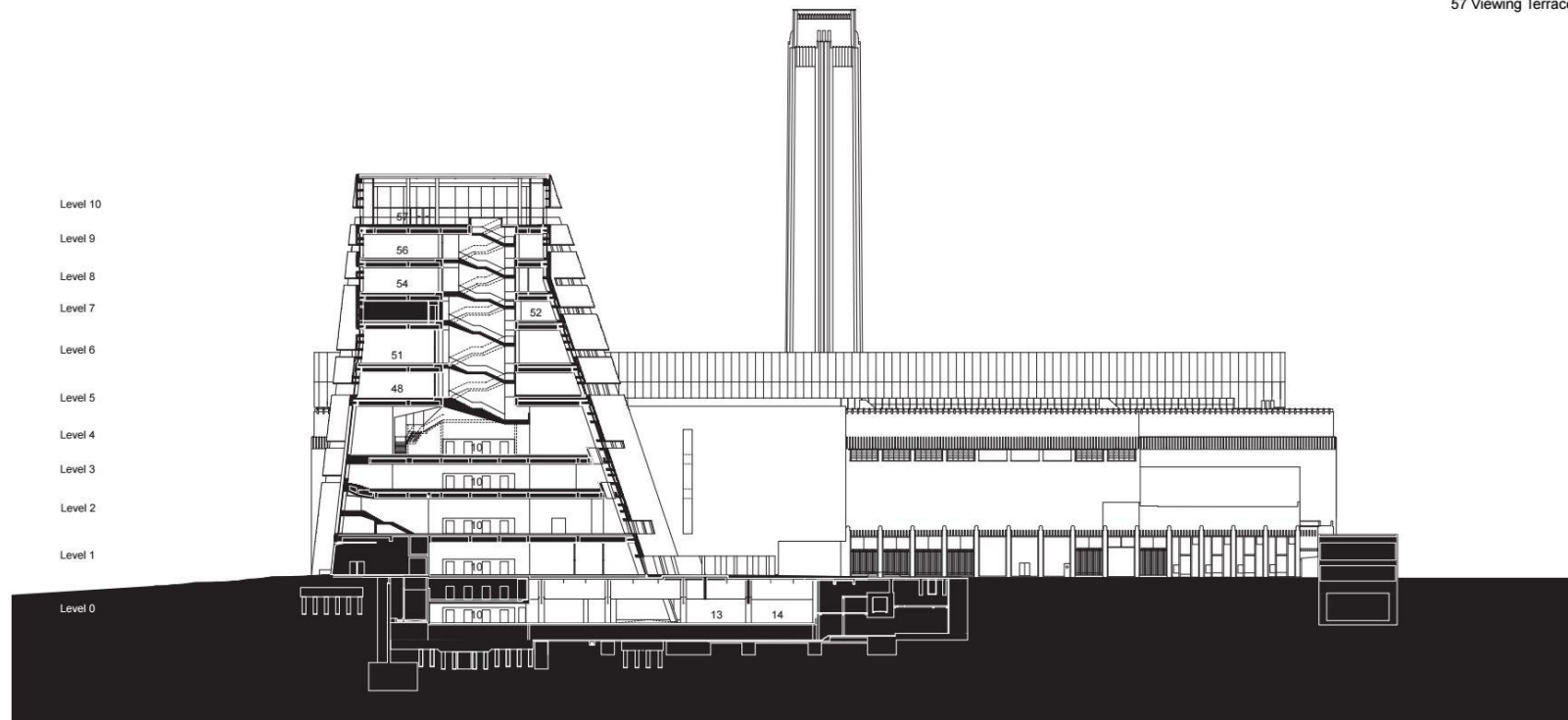




TATE MODERN 2- НОВЫЙ БЛОК ГАЛЕРЕИ

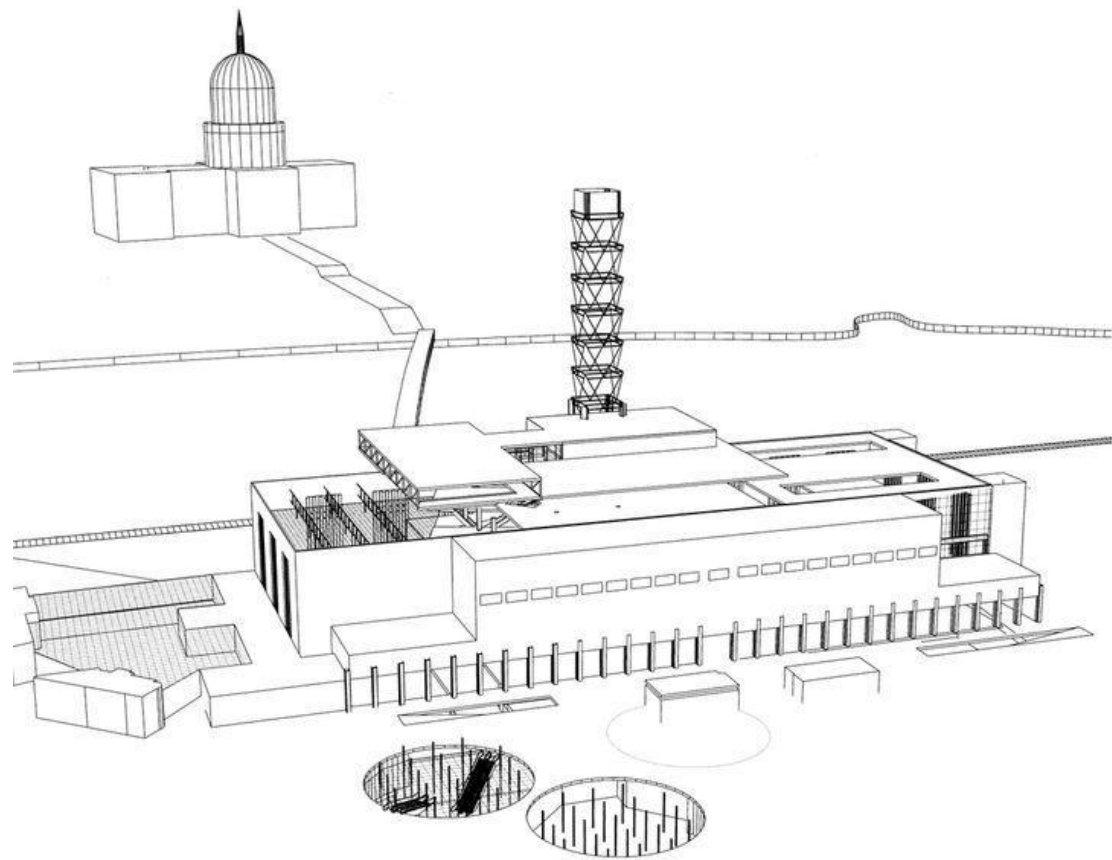
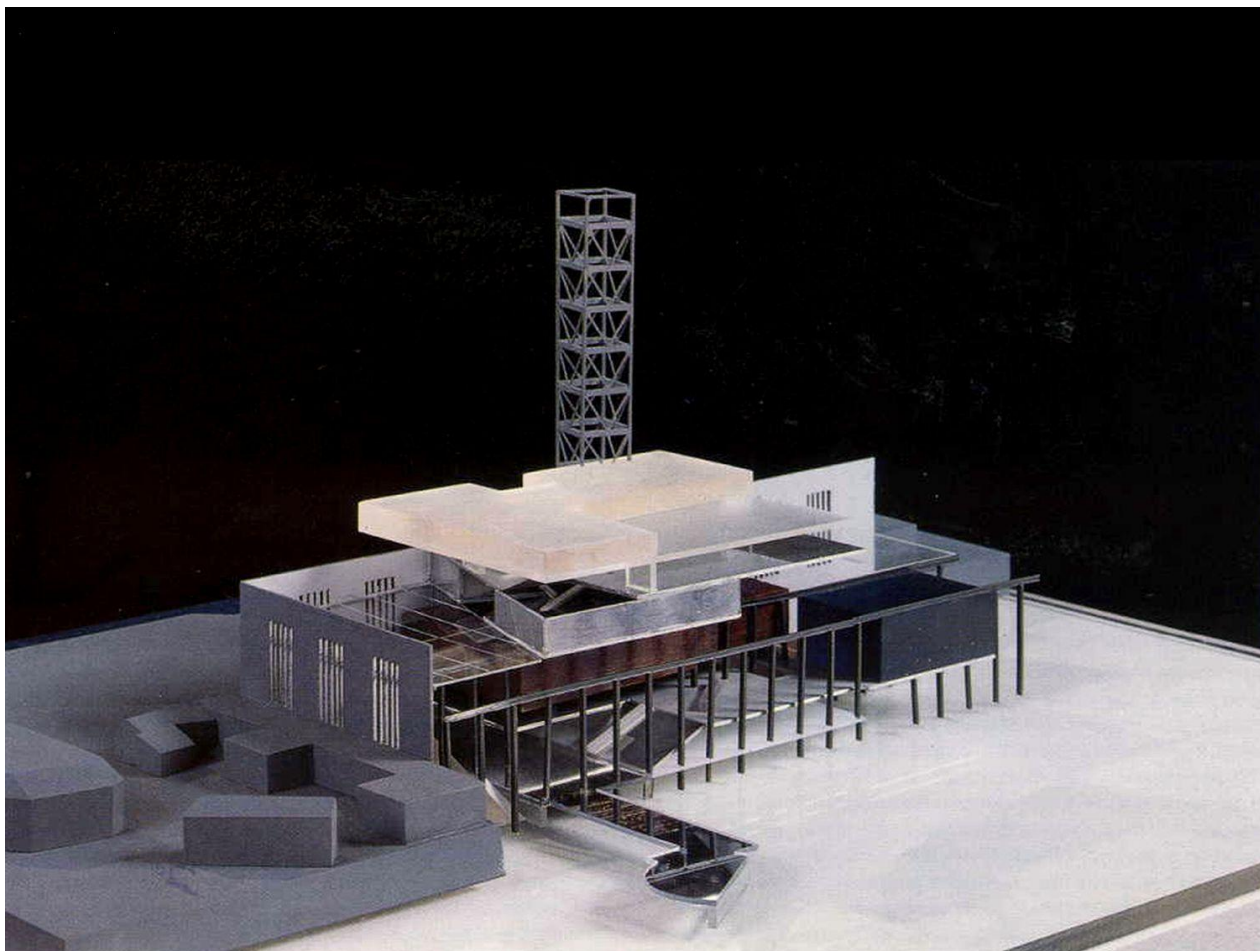
Section BB

- 10 Concourse
- 13 The Transformer I
- 14 The Transformer II
- 48 Tate Exchange
- 51 Tate Studio
- 62 Staff Restaurant
- 54 Members Room
- 55 Patrons Room
- 56 Restaurant
- 57 Viewing Terrace



0 5 10 20

КОНКУРСНОЕ ПРЕДЛОЖЕНИЕ ДРУГИХ УЧАСТНИКОВ



ПРОЦЕСС СТРОИТЕЛЬСТВА



СОВРЕМЕННОЕ СОСТОЯНИЕ



