

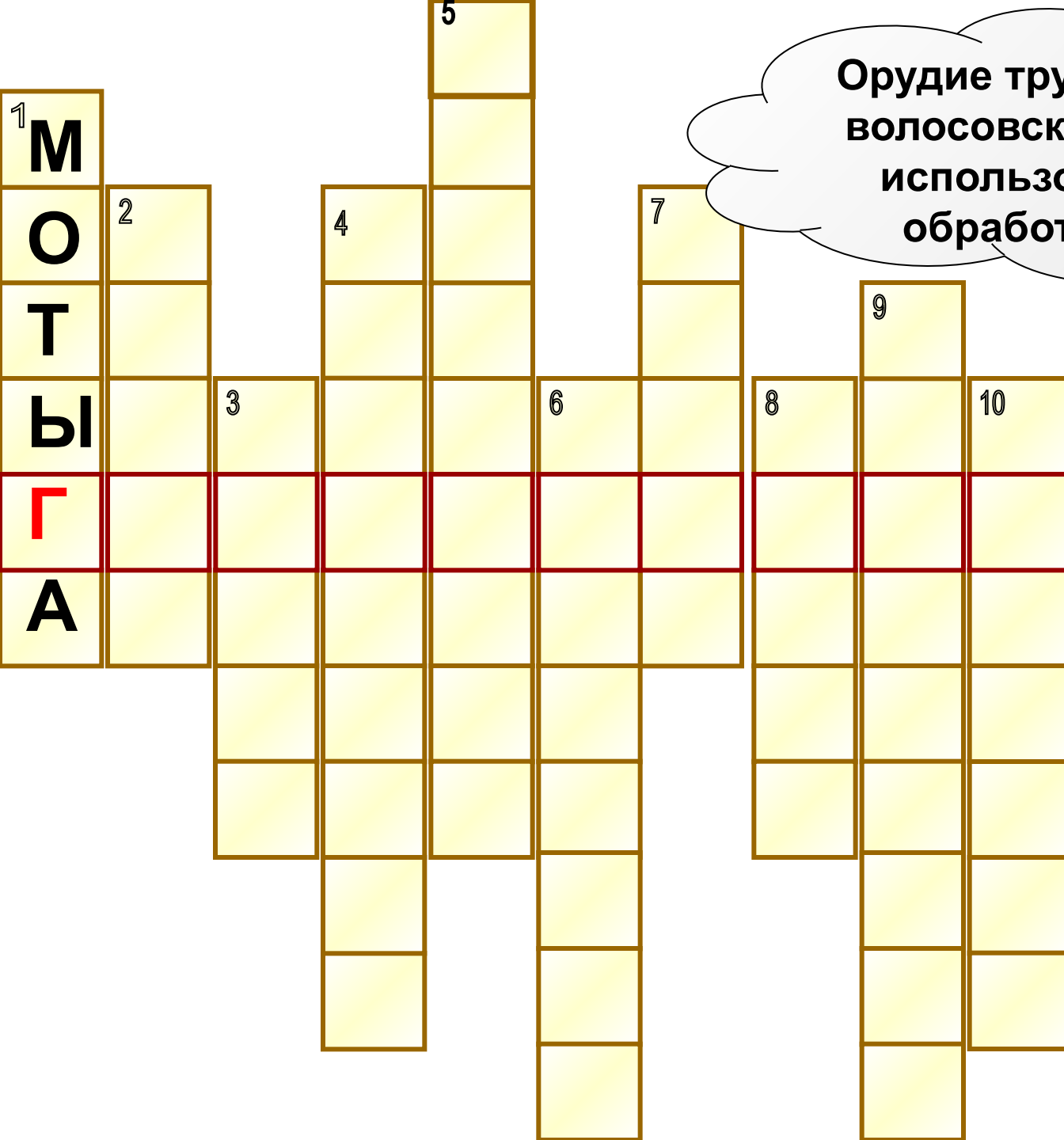
**ВНИМАНИЕ,  
НАЧИНАЕТСЯ  
УРОК**



Мультимедийное пособие по курсу  
"История и культура мордовского края" 6 кл.

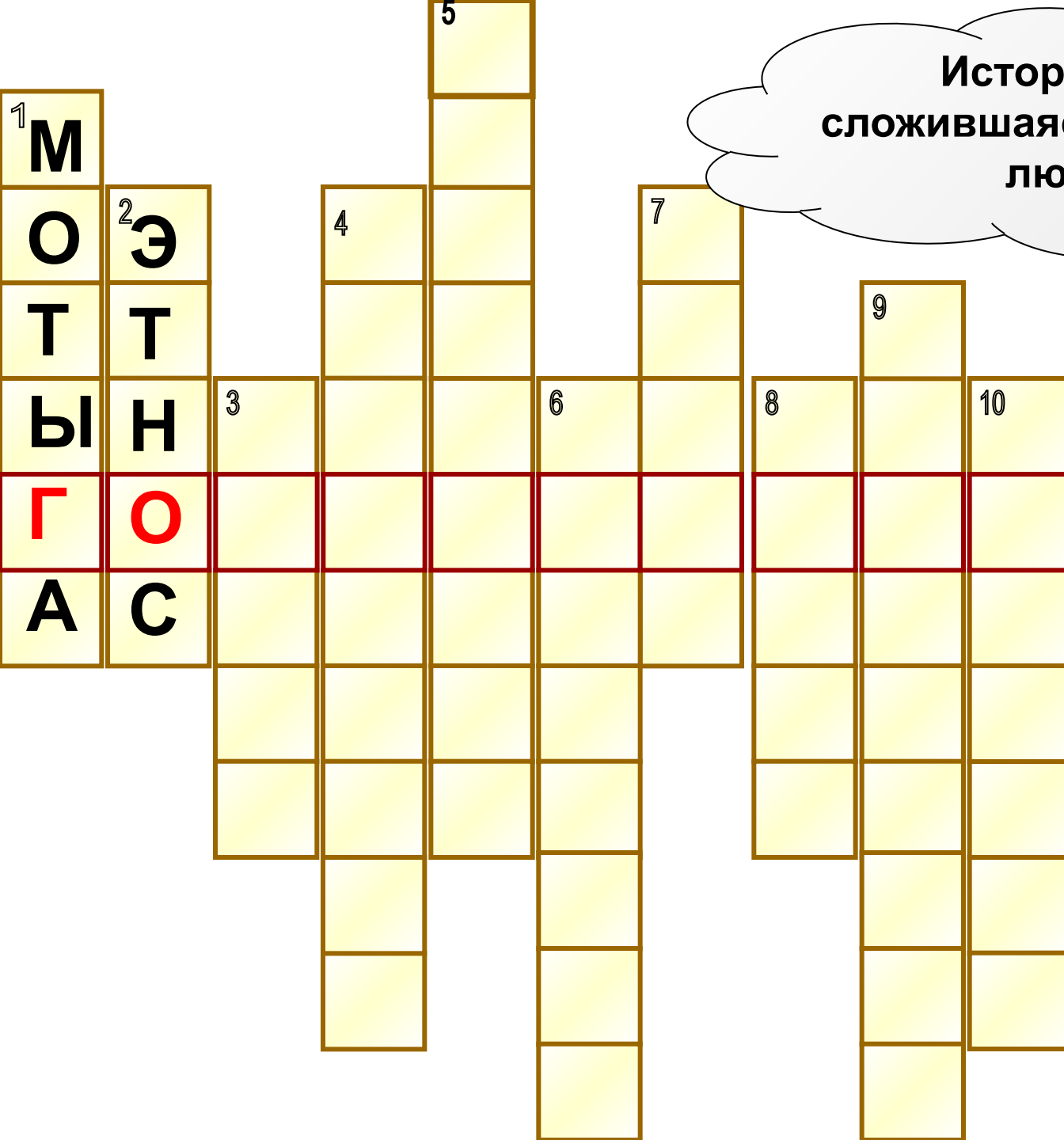
# ПРОВЕРКА ДОМАШНЕГО ЗАДАНИЯ





Орудие труда, которое  
волосовские племена  
использовали для  
обработки поля





Исторически сложившаяся общность людей





Пористый кусок железа,  
получавшийся при  
первоначальной  
выплавке из руды





Прафинно-угорские племена эпохи неолита на территории края – это ...





Место зарождения и первоначального проживания народа





Тип жилища  
городецких племен







Прародительница мира,  
предмет поклонения  
финно-угорских племен





Южные воинственные соседи городецких племен





Предполагается, что  
здесь находится  
прародина финно-угров

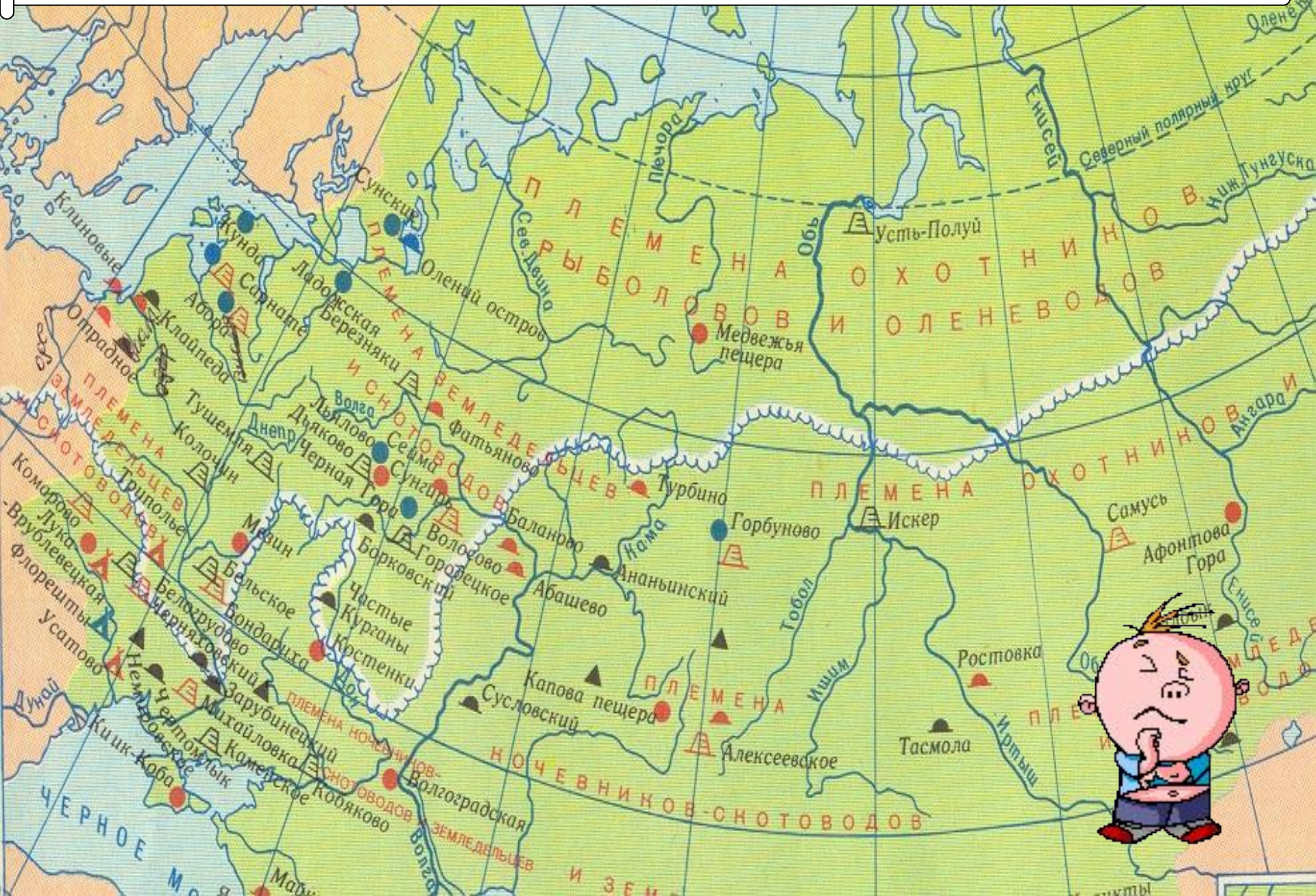




Металл, который стали использовать племена Волго-Окского междуречья с I тыс. до н. э.



# Прародина прауральной этнической общности



Мультимедийное пособие по курсу  
"История и культура мордовского края" 6 кл.

Тема урока:

# ЭТНОГЕНЕЗ МОРДОВСКОГО НАРОДА



**Этногенез** - процесс  
возникновения и развития  
народа



# ПЛАН УРОКА

1. **Влияние степи** (§3 п.2 – пересказ)
2. **Древняя мордва** (п.3 – пересказ)
3. **Этноним народа и первые свидетельства о мордве** (п.4-5 – уметь ответить на вопросы)





## ЗАДАНИЕ НА УРОК :

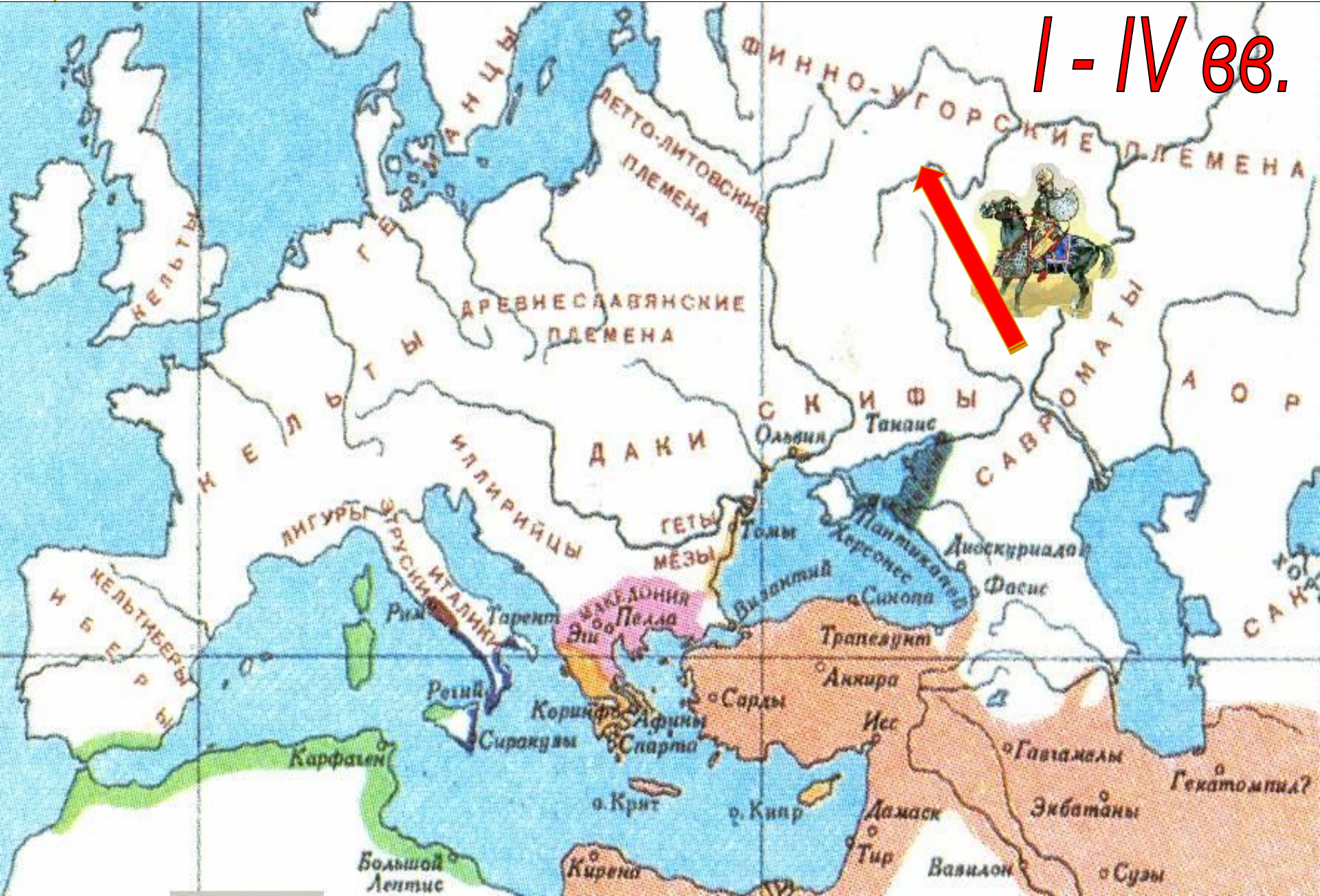
Какой фактор оказал решающее воздействие при перерастании городецкой культуры в древнемордовскую?



# 1. Влияние степи

## 1. Влияние степи

I - IV вв.



# 1. Влияние степи



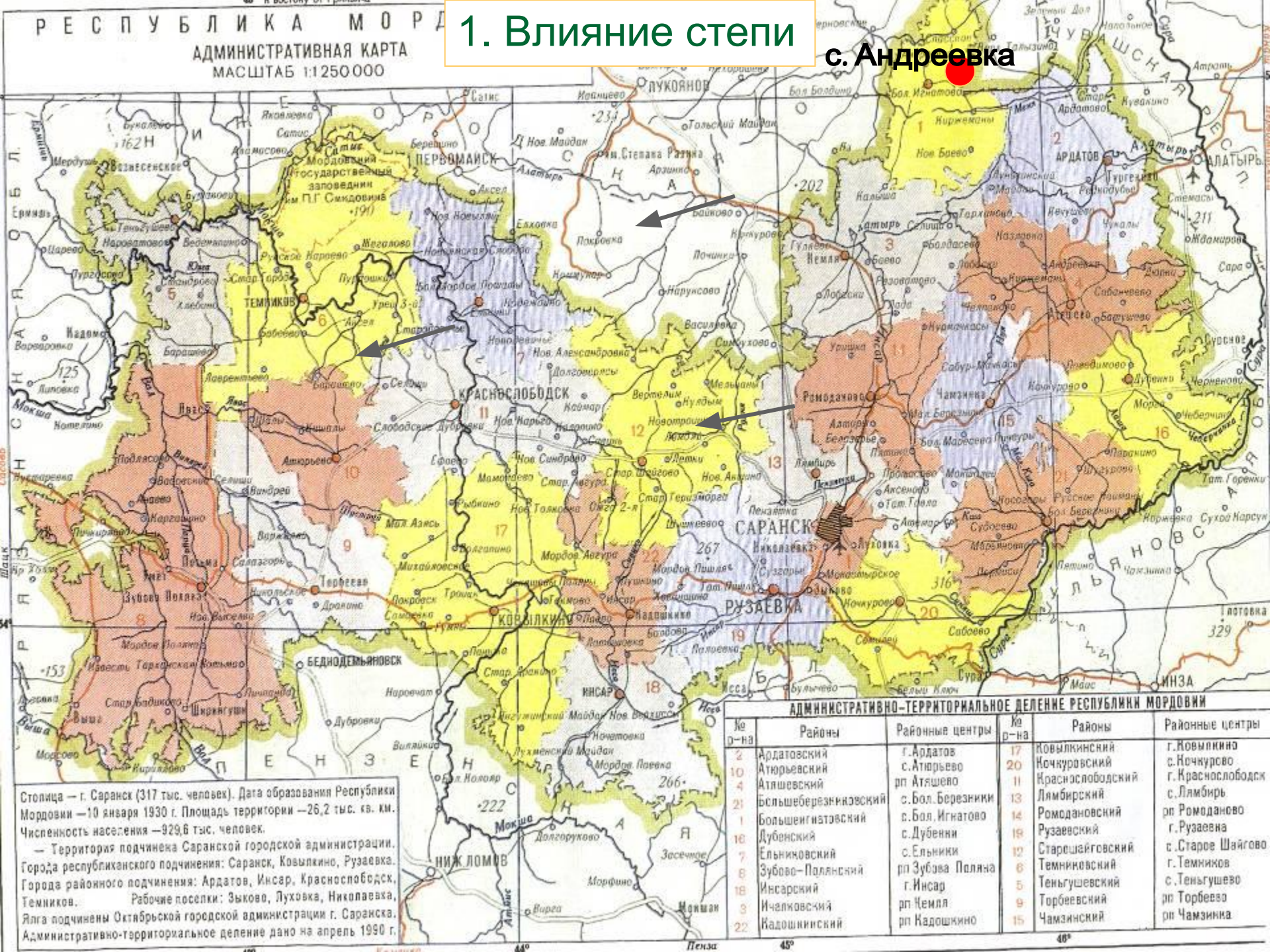
изделия из  
железа



меха и  
шкурны

# 1. Влияние степи

с. Андреевка



АДМИНИСТРАТИВНО-ТЕРРИТОРИАЛЬНОЕ ДЕЛЕНИЕ РЕСПУБЛИКИ МОРДОВИИ

№ п-на	Районы	Районные центры	№ п-на	Районы	Районные центры
2	Ардатовский	г. Ардатов	17	Ковылкинский	г. Ковылкино
10	Атяшевский	с. Атяшево	20	Ночуровский	с. Ночурово
4	Атяшевский	рп Атяшево	11	Краснослободский	г. Краснослободск
21	Большеребричский	с. Бол. Березники	13	Лямбиский	с. Лямбиль
1	Большеребричский	с. Бол. Игнатово	14	Ромодановский	рп Ромоданово
18	Дубенский	с. Дубенки	18	Рузаевский	г. Рузаевка
7	Ельниковский	с. Ельники	12	Старошайговский	с. Старо Шайгово
6	Зубово-Палатинский	рп Зубова Поляна	6	Темниковский	г. Темников
18	Инсарский	г. Инсар	5	Теньгушевский	с. Теньгушево
9	Ичалковский	рп Ичалки	9	Торбеевский	рп Торбеево
22	Кадоминский	рп Кадомкино	15	Чамзинский	рп Чамзинка

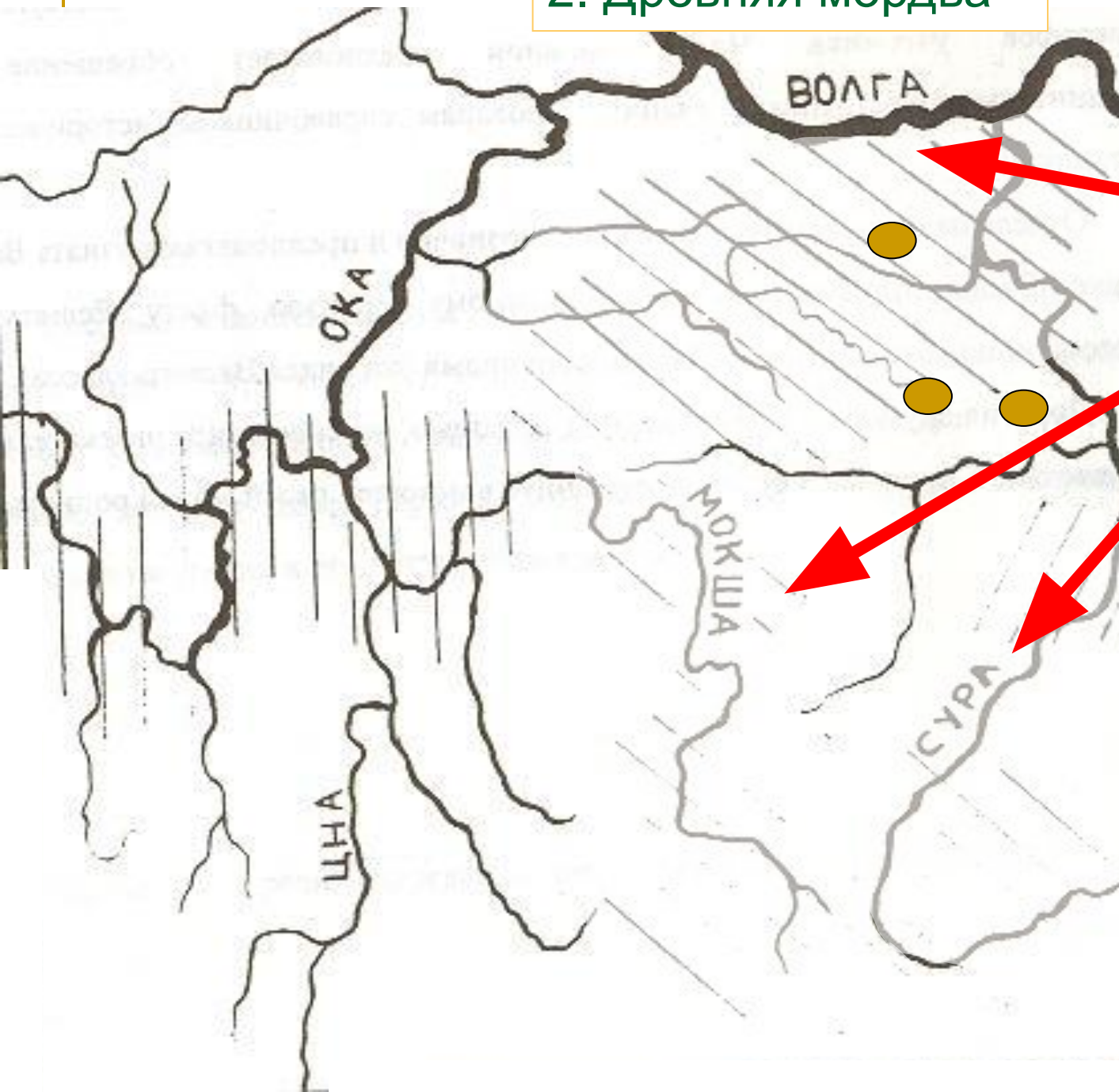
Столица — г. Саранск (317 тыс. человек). Дата образования Республики Мордовии — 10 января 1930 г. Площадь территории — 26,2 тыс. кв. км. Численность населения — 929,6 тыс. человек.  
 — Территория подчинена Саранской городской администрации.  
 Города республиканского подчинения: Саранск, Ковылкино, Рузаевка.  
 Города районного подчинения: Ардатов, Инсар, Краснослободск, Темников.  
 Рабочие поселки: Зыково, Луховка, Николаевка, Ялга подчинены Октябрьской городской администрации г. Саранска.  
 Административно-территориальное деление дано на апрель 1990 г.

# 1. Влияние степи



**Возможно, так происходило захоронение  
вождя в Андреевском кургане**

## 2. Древняя мордва

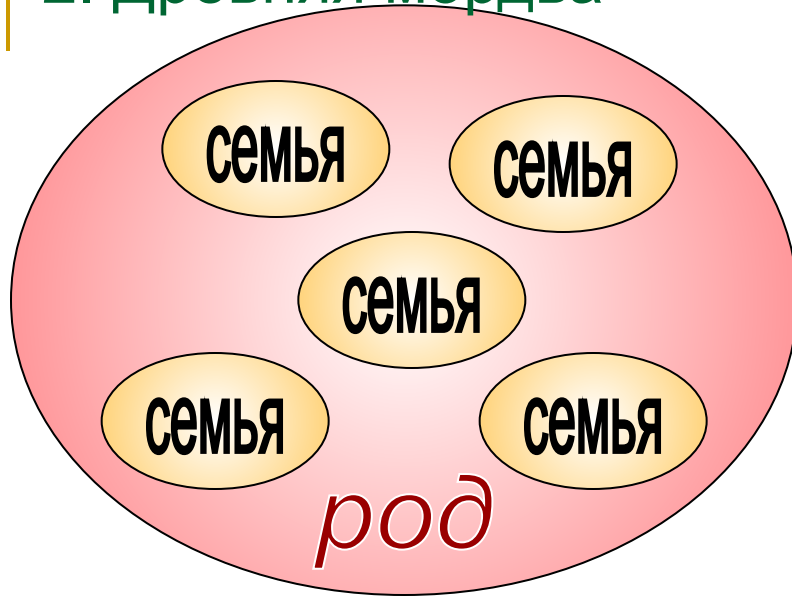


Места  
расселения  
древней  
мордвы

● Могильники  
андреевско  
типа

## 2. Древняя мордва

### 2. Древняя мордва



*Веле - место  
поселения рода*

## 2. Древняя мордва



Прослушайте  
легенду и  
ответьте  
на вопросы  
учителя

---



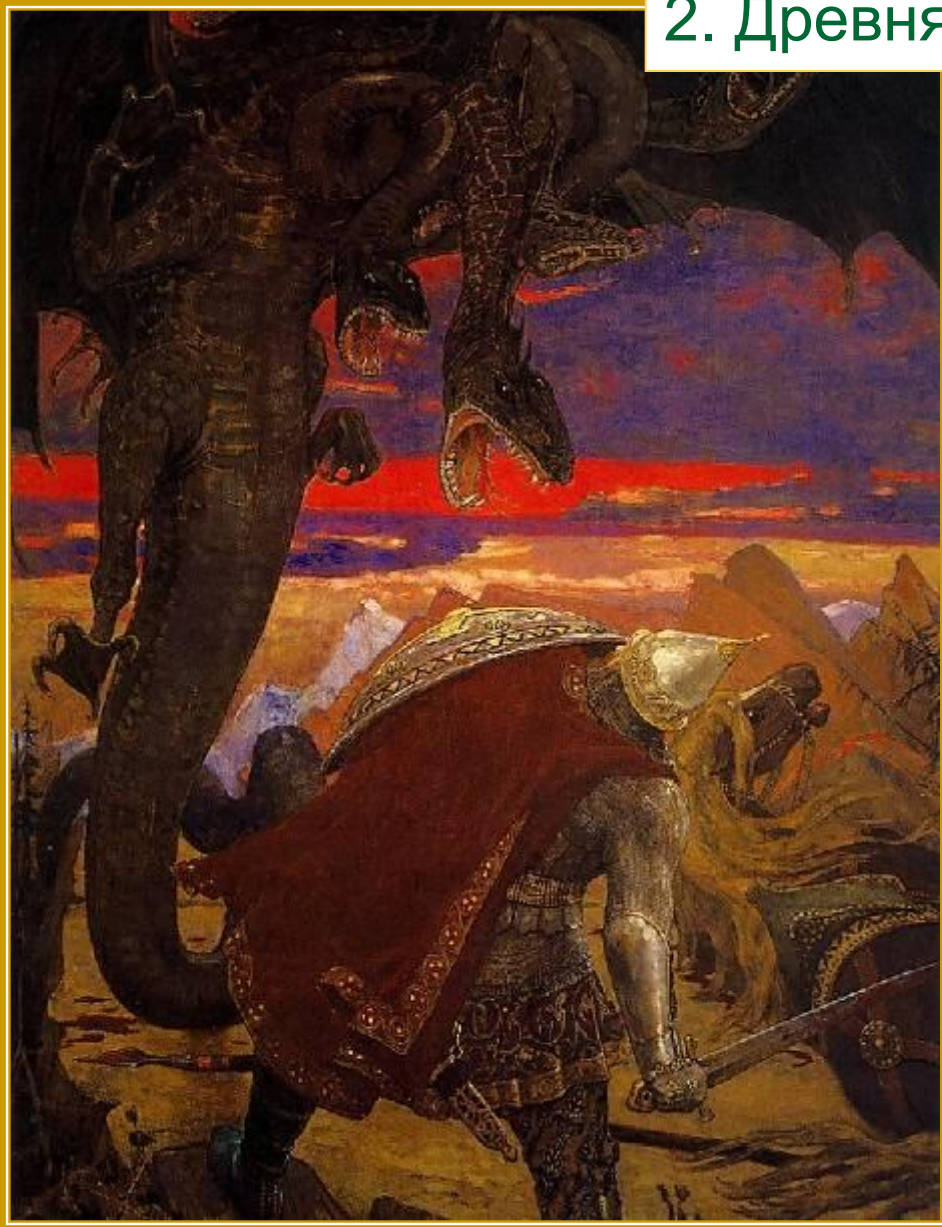


**Инязор** - князь, военный  
ВОЖДЬ



## 2. Древняя мордва

Как богатыри в русских былинах противостояли Змею Горынычу (литературный образ кочевников), так и Тюштя в мордовском эпосе боролся и победил Инегуя-змея



В.М.Васнецов.  
Бой Добрыни со змеем

### 3. Первые свидетельства. Этноним народа.

ирано-скифское

**МАРТИУА** — мужчина, человек

**МОРД + ВА**

русский  
собирательный  
суффикс

### 3. Первые свидетельства. Этноним народа.

**С. 20.**



*В каком источнике  
можно найти первое  
упоминание о  
мордве?*

# **ПРОВЕРИМ СЕБЯ** (текст с ошибками) :

**Мордовские племена в I – IV вв. до н. э. жили в условиях начинающегося разложения первобытно-общинных отношений. В то далекое время несколько племен объединялись в один род. Во главе семьи обычно стоял инязор. Род или несколько родов составляли поселение – куд-атя.**



---

Спасибо за урок!

