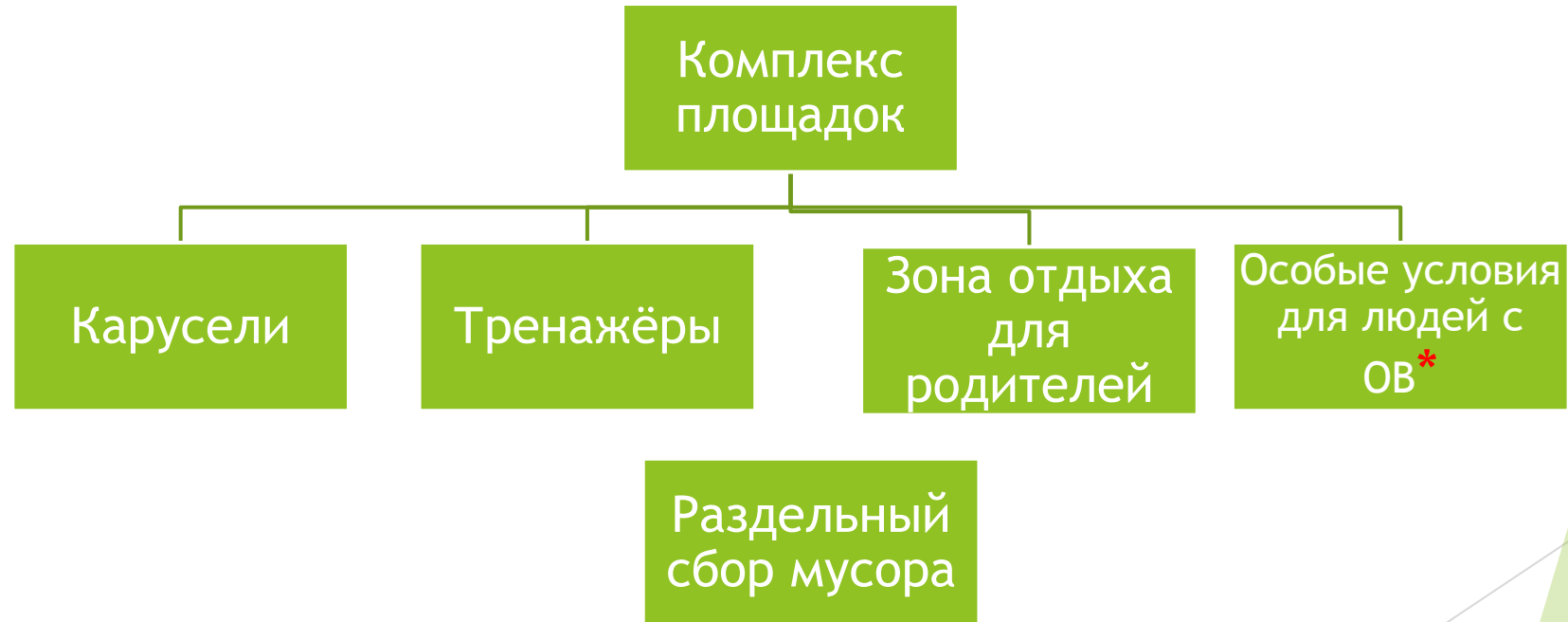


Липецк-лучший город!

Проект выполнила
Алексеева Елизавета Дмитриевна
ученица 8В класса Гимназии №64
Липецк, Липецкая область

Цели проекта

- ▶ Главная цель – создать жизненное функциональное место культурного и спортивного досуга горожан и туристов. Здесь появятся места отдыха, площадки для разных возрастов, спортивная инфраструктура и молодёжные кафе.
- ▶ Основные направления проекта, что предлагается создать:



Люди с ОВ- с ограниченными возможностями

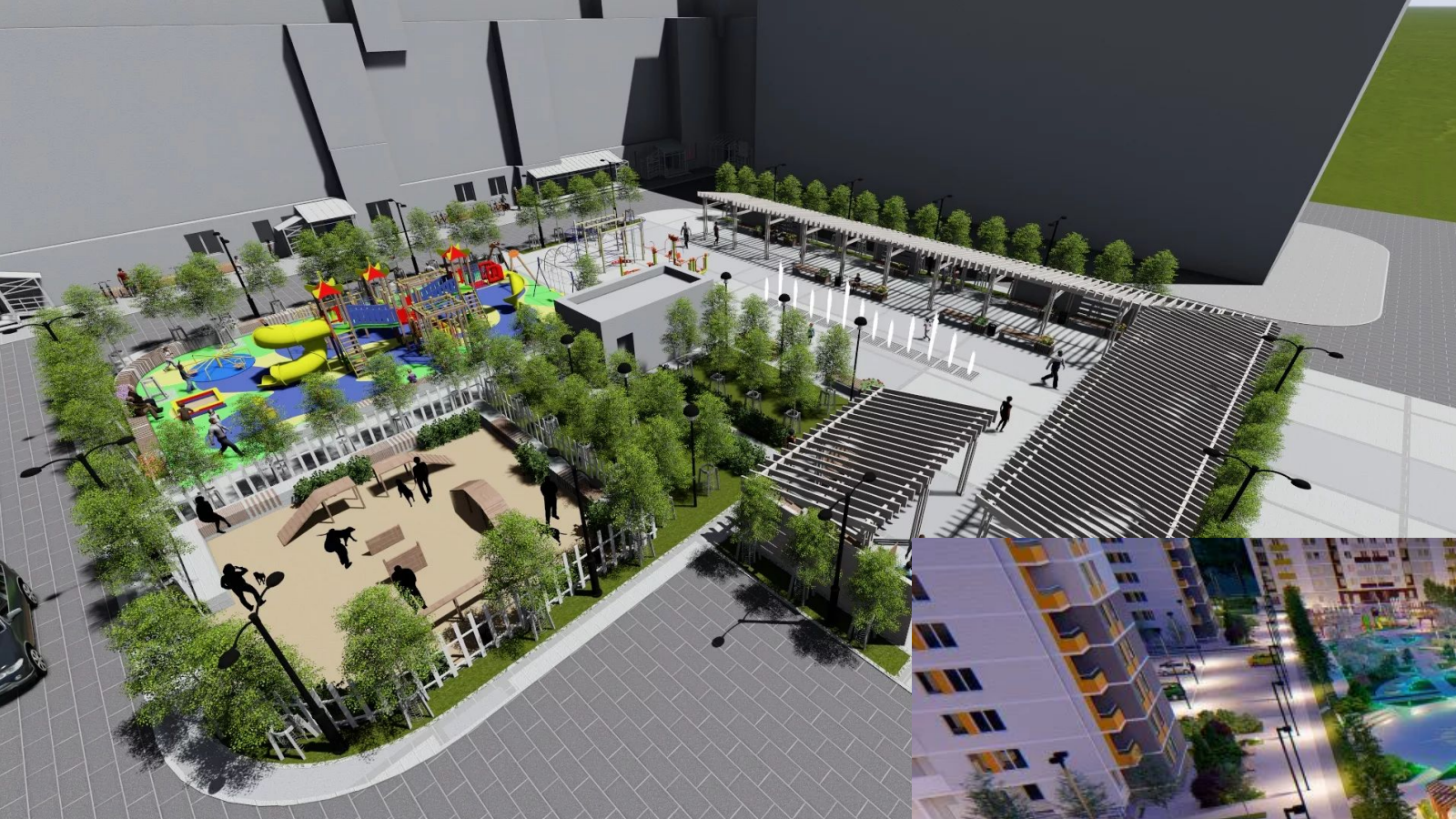
Задачи проекта

- ▶ Создать все необходимые условия липчанам для активного отдыха в каждом районе города;
- ▶ Предоставить возможность заниматься спортом и всесторонне развиваться, не тратя огромное количество времени на дорогу;
- ▶ Помочь семьям проводить больше времени вместе на свежем воздухе;
- ▶ Обеспечить людям с ограниченными возможностями занятия на свежем воздухе наравне со всеми гражданами;
- ▶ Улучшить имеющиеся площадки при каждом доме (/в каждом микрорайоне);
- ▶ Проанализировать карту Липецка и установить примерное количество комплексов на каждый район города;
- ▶ Рассчитать приблизительную стоимость расширенного и стандартного комплексов ;
- ▶ Привести наглядные примеры оборудования, тренажёров и средств активного досуга, обозначить их актуальность и значимость;
- ▶ Предложить план расширенного и стандартного комплексов.

Актуальность работы

- ▶ Огромное количество времени люди работают, а школьники и студенты усердно учатся. Придя домой и выполнив все задания/свои личные дела, мы тратим своё драгоценное время на соц. сети, просмотр телевизора и т. д. Редко общаемся с друзьями и знакомыми вживую, и это очень печально. Именно для этого я предлагаю создать в городе несколько многофункциональных комплексов, где можно будет:
- ▶ С удовольствием провести время со всей семьёй
- ▶ Пообщаться с друзьями (например, за чашкой чая в кафе)
- ▶ Прогуляться по зелёной аллее у детской площадки
- ▶ Устроить пикник и многое другое!

Перед человеком откроется множество возможностей и идей интересного и полезного времяпровождения.



Примеры расширенных комплексов

Площадки такого типа могут включать в себя:

- ▶ Небольшой детский городок с каруселями и лабиринтами
- ▶ Скалодром
- ▶ Спортивные тренажёры для старшего возраста
- ▶ Зону отдыха для родителей
- ▶ Парковку для автомобилей и велосипедов
- ▶ Детский «Дом вверх дном»
- ▶ Площадка, отведённая для животных (тренировочный инвентарь и т.д.)
- ▶ Кафе

Помимо всего вышеперечисленного планируются такие дополнения, как:

- ▶ Раздельный сбор мусора в специализированные контейнеры
- ▶ Зелёная аллея у детской площадки



Размеры комплекса

- ▶ Стандартный комплекс включает:

Детскую площадку с полосой препятствий и каруселями
Спортивные тренажёры
Зону отдыха
Небольшой скалодром



В том числе для людей с ограниченными возможностями

- ▶ Примерный размер площадки- 900 м²

- ▶ Расширенный включает:

Всё вышеперечисленное+
Зона для тренировки домашних питомцев
Детский «Дом вверх дном»
Кафе

- ▶ Примерный размер площадки- 4000 м² (зависит от возможностей расположений, размер комплекса может достигать 6000м²)

- ▶ Площадка разделена на зоны для детей разного возраста. Часть площадки для самых маленьких будет более закрытой. В игровой зоне специальные тренажёры для детей с ограниченными возможностями. Карусели и тренажёры для людей с ограниченными возможностями оснащены пандусами для подъёма и въезда.
- ▶ Особое внимание следует уделить покрытию на детских площадках. Оно должно быть комфортным и минимально травмоопасным (в случае падения ребёнка).
- ▶ Комплекс разделен на 4 тематических зоны с качелями, башнями, горками и песочницами. Вход на площадку, естественно, свободный: пока дети резвятся на солнце, родители смогут выпить кофе и отдохнуть поблизости.
- ▶ После активных игр дети могут присоединиться к своим родителям и вместе провести время!



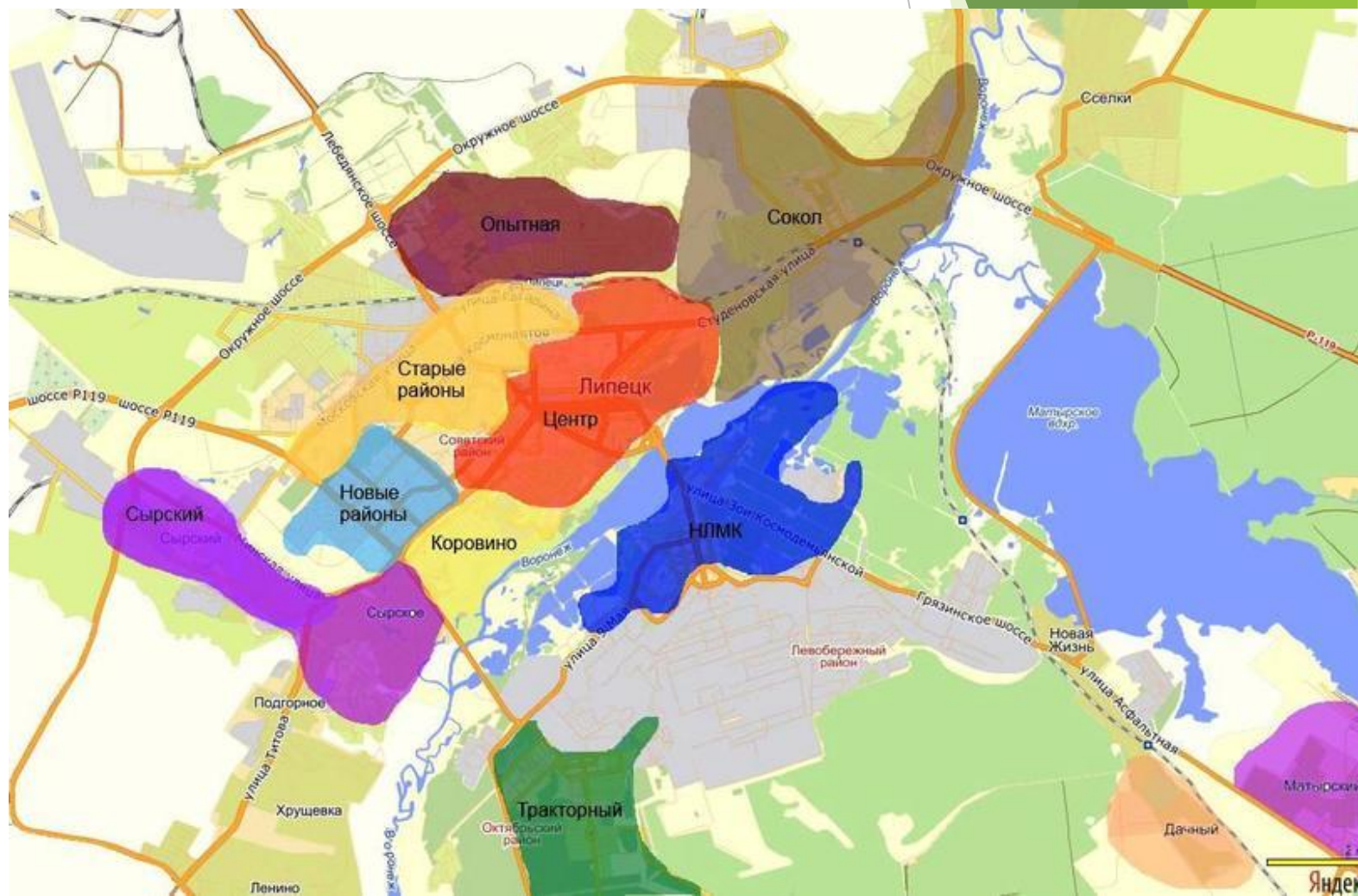
Площадка разделена на 4 блока:

- ▶ 1) Для малышей до 3-4 лет. Зона спокойных занятий, где размещены песочница и скамейки (в виде, например, маленьких грибочков)
- ▶ 2) Для детей постарше. Это зона подвижных игр и более сложных строений. Включает горки, скалодром, качели, дом вверх дном и полосу препятствий.
- ▶ 3) Для подростков - спортивная зона комплекса. Турники, тренажёры, канат и другое.
Примечание: Во все три вышеперечисленные зоны входят тренажёры и карусели для людей с ограниченными возможностями!
- ▶ 4) Для родителей. Сюда относятся: зона отдыха, кафе.

- ▶ Проанализировав данную карту Липецка можно сделать вывод, что город разделён на 12 районов.
- ▶ Предлагается построить **МАСШТАБНЫЕ** (с расширенным функционалом) комплексы в таком количестве:

Матырский - 1
 Дачный- 1
 Левобережный- 2
 Тракторный- 1
 НЛМК- 1
 Центр- 1
 Сокол- 2
 Опытная- 1
 Старые районы- 1
 Новые районы- 1
 Сырский- 2
 Коровино- 1

- ▶ Итого: примерно 15 комплексов в городе.



Примерная стоимость комплексов

- ▶ Расширенный комплекс (что включает в себя, ПОДРОБНО описано в 5 слайде)

Всё оборудование для людей с ограниченными возможностями ≈ 2 млн.

Детские карусели, тренажёры и т.д. ≈ 3 млн.

Система освещения ≈ 2 млн.

Кафе ≈ 2 млн.

Баки для мусора- 10 тыс.

Покрытие ≈ 1 млн.

Зелёная аллея ≈ 800 тыс.

Комплексы для дрессировки животных ≈ 1 млн.

Парковка ≈ 2 млн.

Скамейки, зона отдыха ≈ 600 тыс.

Ограждения площадок- зависит от материала и площади установки

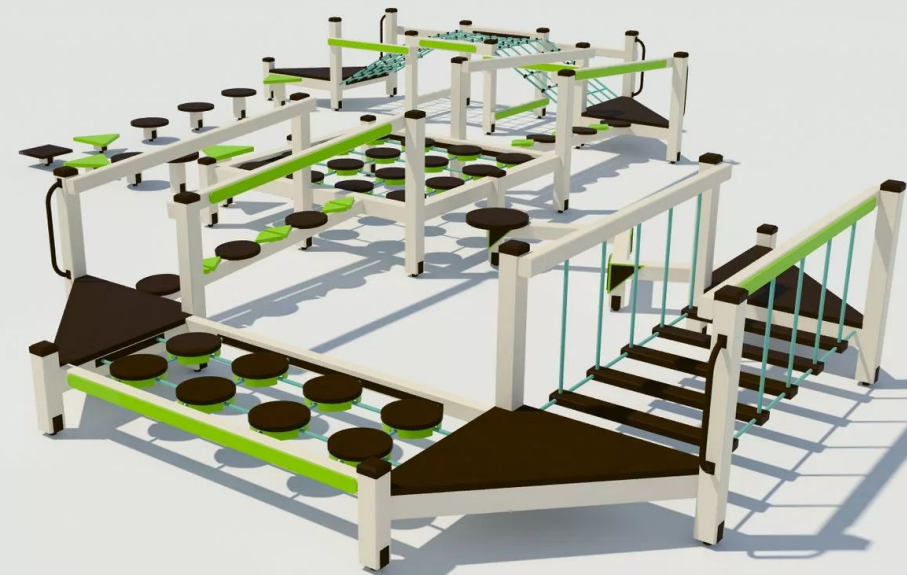
- ▶ Итого примерно 15 млн. на ОДИН комплекс

Что включает в себя каждая зона?

- ▶ Детская зона (дети до 4-5 лет)
Песочница, карусели, горки, полоса препятствий.



Зона для детей старшего возраста

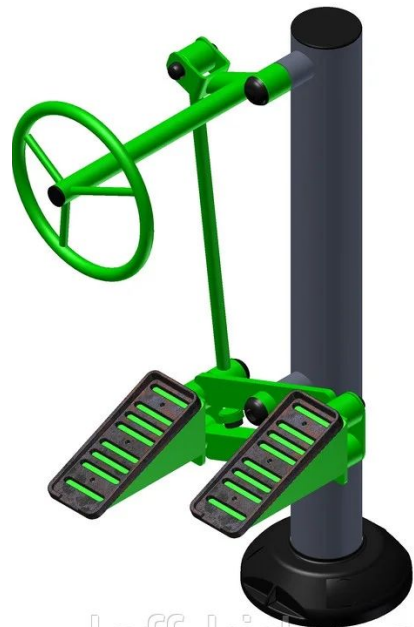


Для подростков





Специально для людей с ограниченными возможностями предусмотрены данные тренажёры:



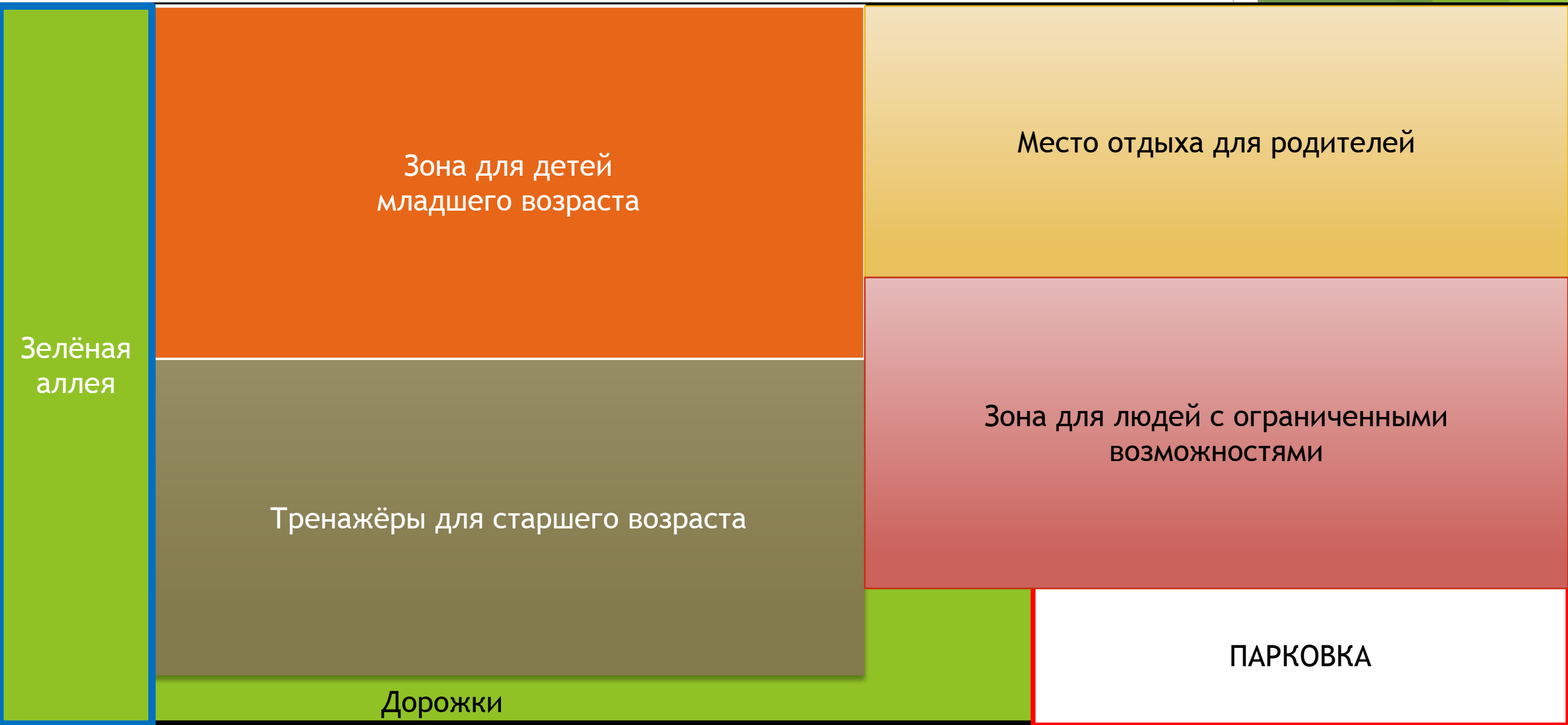
leff-kids.com



Спорт и активный образ жизни должен быть доступен каждому!



Приблизительный план *стандартного* комплекса



План расширенного комплекса

АЛЛЕЯ И ФОТОЗОНА

ДЕТСКАЯ ПЛОЩАДКА
(ВСЁ СТАНДАРТНОЕ+ ДОМ ВВЕРХ ДНОМ,
СКАЛОДРОМ)

ЗОНА ОТДЫХА+КАФЕ

ТРЕНИРОВКА ПИТОМЦЕВ

ДОРОЖКИ

ТРЕНАЖЁРЫ

ЛЮДИ С ОГРАНИЧЕННЫМИ
ВОЗМОЖНОСТЯМИ

ПАРКОВКА

Помимо площадок такого масштаба предлагается улучшение зон у жилых домов(в каждом микрорайоне).

- ▶ Детские площадки нового формата, т.е. с удобными горками, безопасными лабиринтами и мини-скалодромами



Общедоступные спортивные площадки под открытым небом



В Липецке данные тренажёры
установлены, например, в Парке Победы.

Помимо этого, комплексы есть и у некоторых школ и жилых домов



Вывод и итоги проектной работы

- ▶ В ходе проектной работы были предложены варианты оборудования для комплексов;
- ▶ **Примерно** рассчитана стоимость всех составляющих площадок;
- ▶ Проанализирована карта Липецка;
- ▶ Предложено количество данных комплексов на каждый район города (в зависимости от площади района и возможности постройки комплекса);
- ▶ Представлены планы стандартного и расширенного комплексов, а так же расположения каждой из нескольких зон в удобном формате;
- ▶ Рассмотрены тренажёры и детские карусели для людей с ограниченными возможностями

Источники информации (ссылки из сети Интернет)

- ▶ https://igotmoney.ru/kak-otkryt-avtostoyanku/#_100 - об автостоянках
- ▶ <https://mydomcom.ru/articles/mkd/obshhee-imushhestvo/detskie-ploshhadki-trebovaniya-i-soderzhanie/#i> - требования к содержанию детских площадок
- ▶ <https://russsport.ru/shop/ulichnye-trenazhyory-dlya-lyudey-s-ogranichennymi-vozmozhnostyami> - современные тренажёры для людей с ограниченными возможностями
- ▶ <https://lipetsk.tiu.ru/Detskie-sportivnye-trenazhery-dlya-ulitsy;3.html> - расчёт примерной стоимости всех тренажёров и каруселей
- ▶ http://stroylip.ru/detskie_igrovye_kompleksy/0 примеры всех спортивных комплексов и городков
- ▶ <http://kidyclub.ru/category/kacheli-gorki-dlja-invalidov/> - оборудование для людей с ограниченными возможностями с подробным описанием и принципом работы
- ▶ <http://docs.cntd.ru/document/12001001000> ГОСТ оборудование и покрытие детских площадок и прилегающих территорий