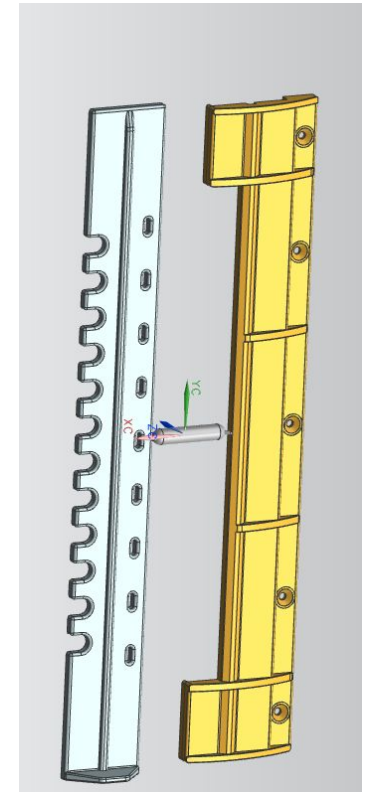
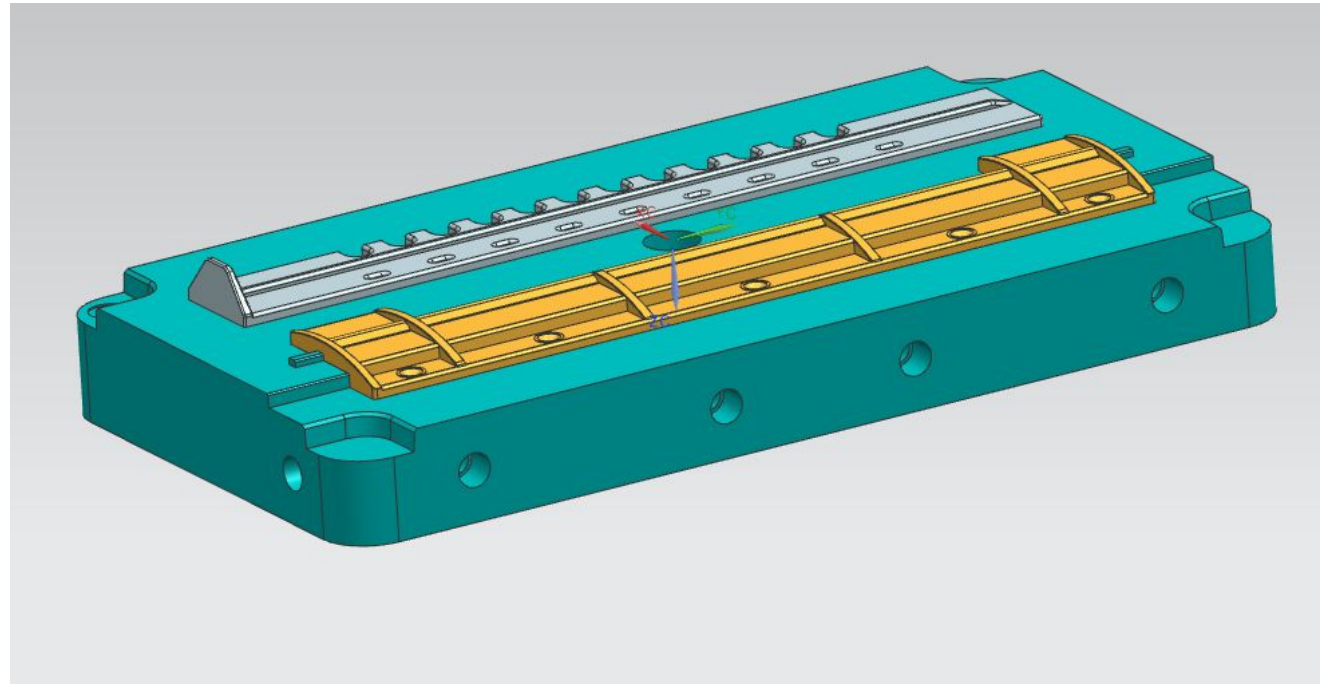
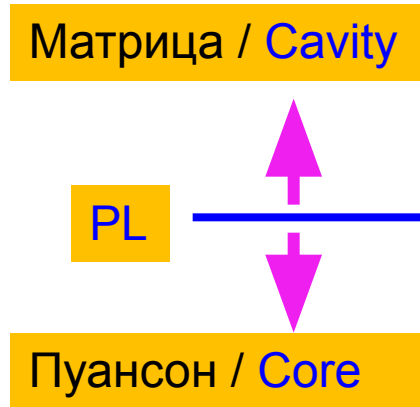


№ INDEX	Информация по пресс-форме Mold Information	
1	Клиент / Customer :	Акоп Аркадьевич
2	Проект / Project :	20191216-2
3	Наименование / Part Name :	Планки для улья
4	Номер пресс-формы / Part No. :	RZPF-2019-0149-R
5	Размеры изделия / Part MaxSize : (мм)	244.54 x 44.70 x 9.35 250.00 x 30.00 x 14.16
6	Вес изделия / Part Weight : (гр)	27g + 21g
7	Сырьё / Resin :	PP
8	Усадка / Shrinkage :	1,9%
9	Гнёздность / Cavity :	1+1
10	Тип входа в гнездо / Gate :	Submarine gate
11	Сталь матрицы / Cavity Steel :	P20
12	Сталь пуансона / Core Steel :	P20
13	Сталь вставок / Insert Steel :	P20
14	Текстура поверхности / Texture :	нет
15	Форсунки ГКС / Hot Nozzle :	нет
16	Размеры пресс-формы / Mold Size : (мм)	250 x 400 x 270
17	Усилие смыкания / Machine : (т)	50 ton
18	Время цикла / Cycle Time : (сек)	/

Изделие Product Picture

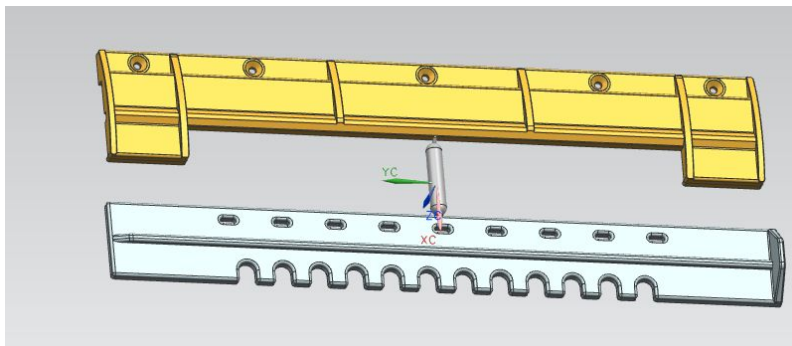
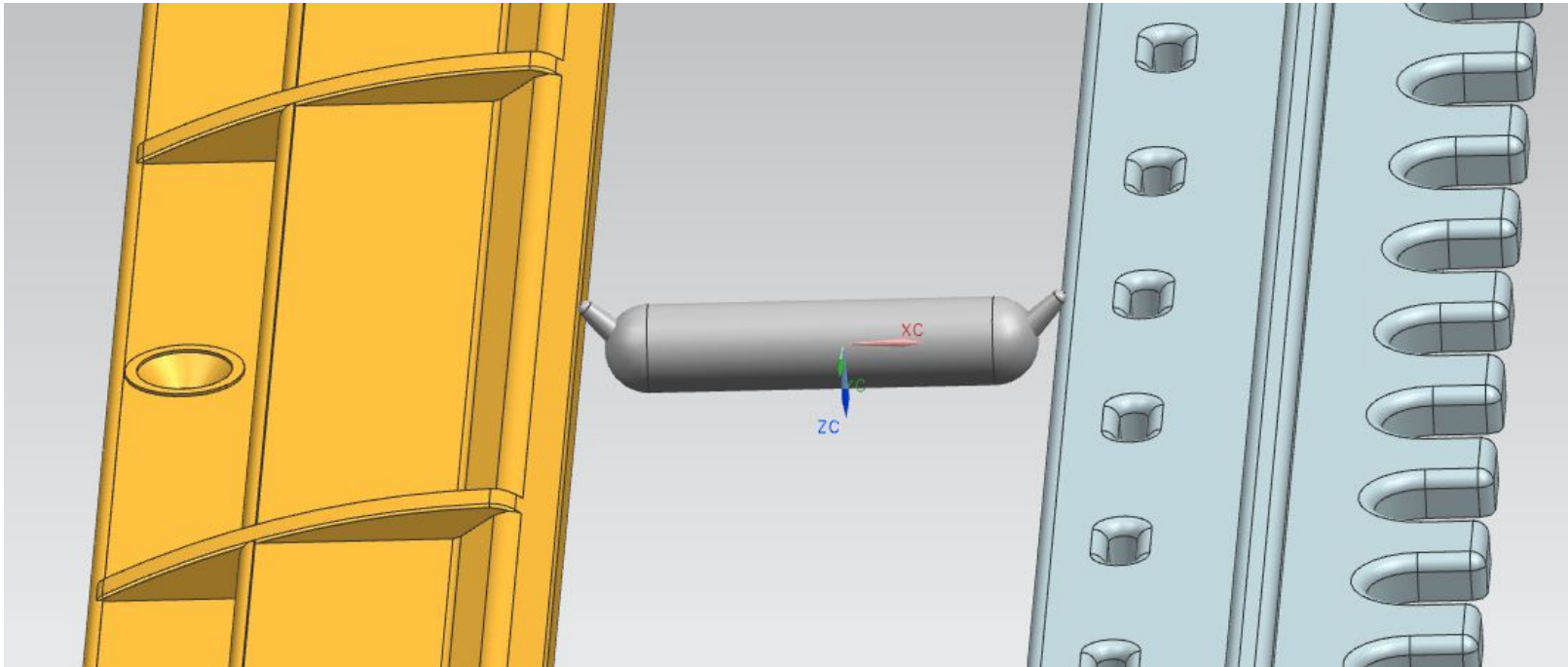


№ ITEM	Содержание CONTENTS
1	Компоненты и Линии Разъёма / Mold Component Parts - Parting Line
1.1	Матрица и Пуансон - Линия Разъёма Основная / Core and Cavity - Main Parting Line
1.2	Слайдеры - Линия Разъёма Слайдеров / Sliders - Slider Parting Line
1.3	Лифтеры - Линия Разъёма Лифтеров / Lifts - Lift Parting Line
1.4	Вставки - Линия Разъёма Вставок / Inserts - Insert Parting Line
1.5	Система газоотвода - Линия Разъёма Воздушных клапанов / Venting - Air valve Parting Line
2	Впрыск / Injection
2.1	Положение точки впрыска / Gate Location
2.2	Литниковая система / Runner system
3	Положение выталкивателей / Ejection Layout
4	Анализ литьевых уклонов / Draft angle analysis
5	Анализ толщин и утяжин / Thickness analysis
6	Схема пресс-формы / Mold Layout
7	Вопросы / Questions



Комментарий клиента (пожалуйста, дайте ваше одобрение и комментарии) Customer comment (please give your approval and comments)			
Да или Нет OK or NG	Замечание Remark	Утверждение Approval by	Дата Date

2.1. Положение точки впрыска / Gate Location



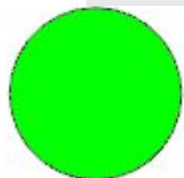
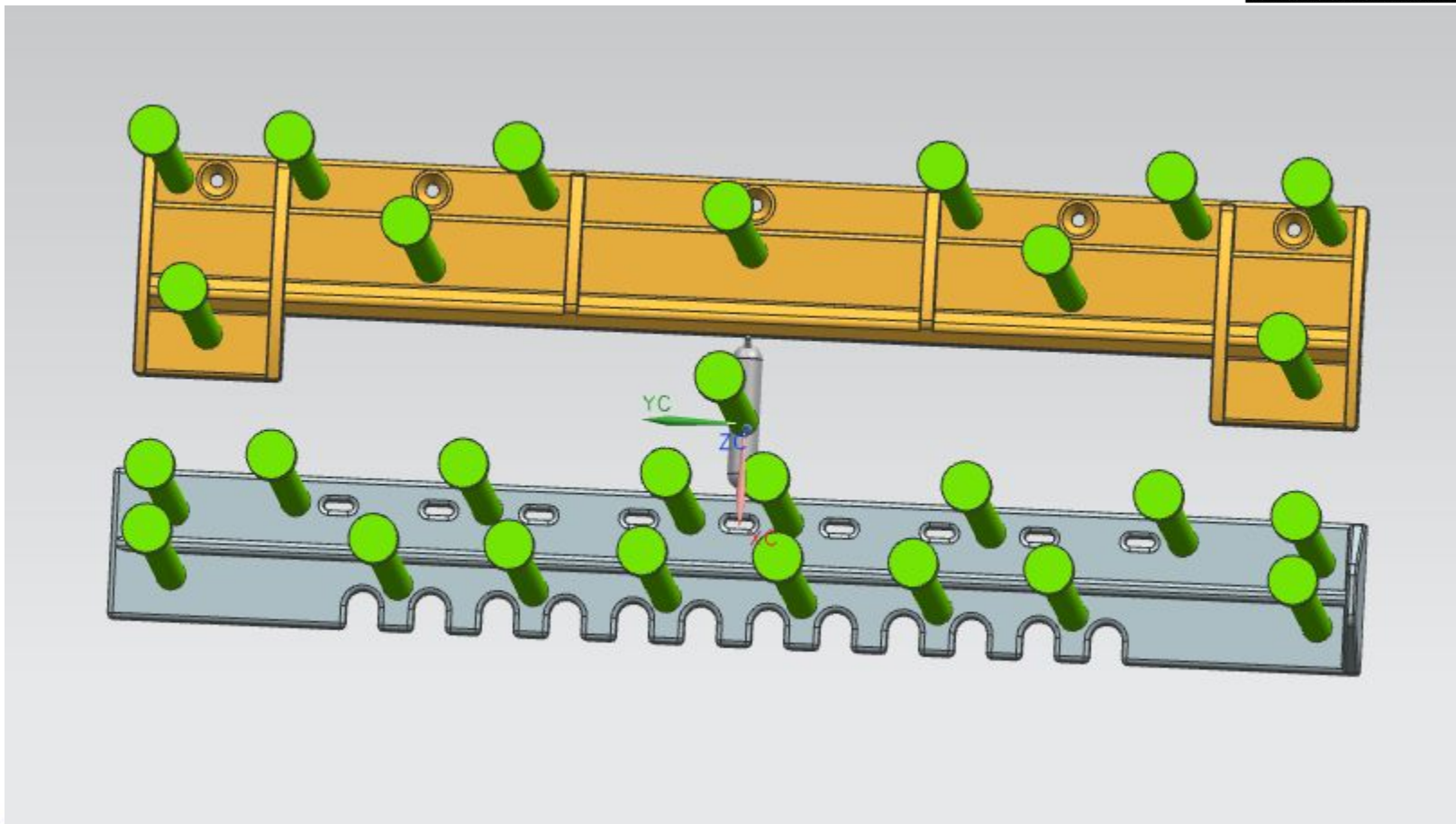
submarine gate

Комментарий клиента (пожалуйста, дайте ваше одобрение и комментарии)

Customer comment (please give your approval and comments)

Да или Нет OK or NG	Замечание Remark	Утверждение Approval by	Дата Date

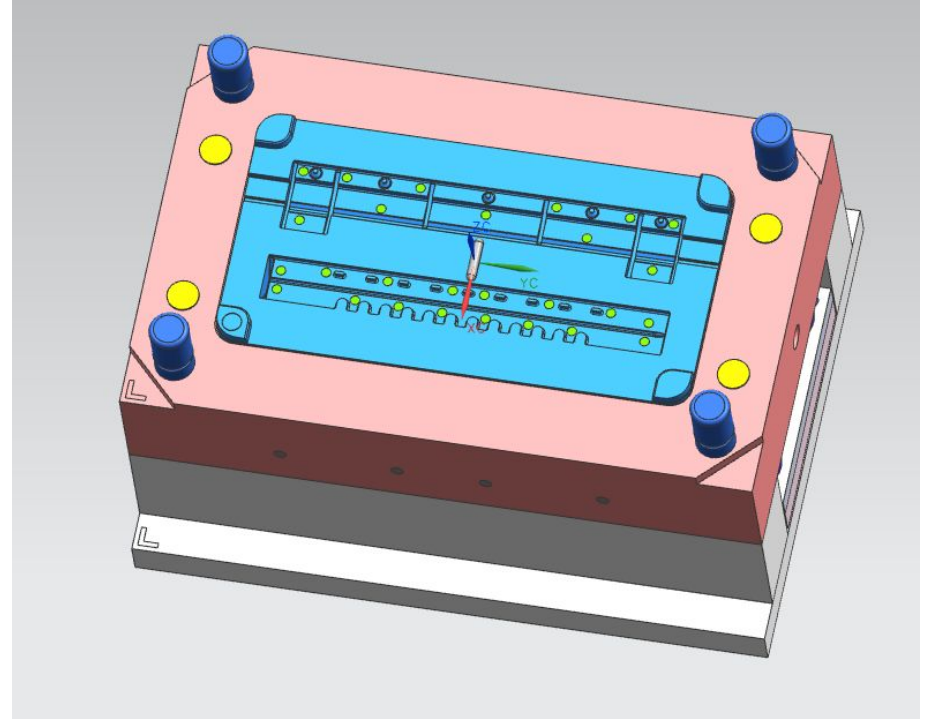
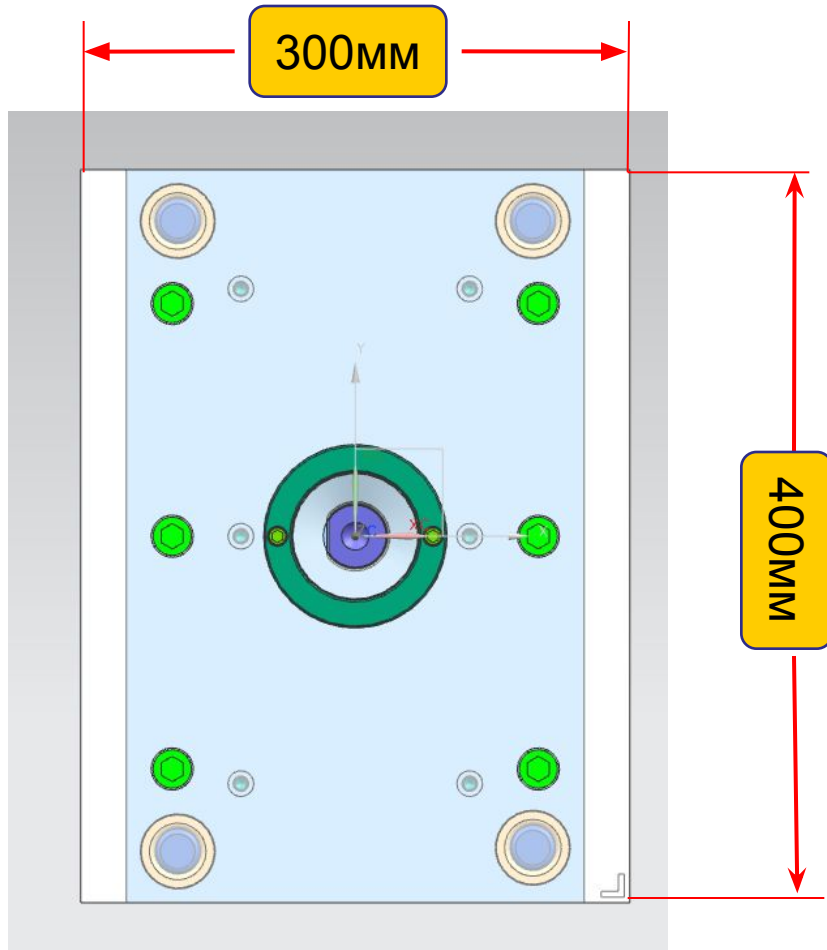
3. Положение выталкивателей / Ejection Layout



толкатели ($\varnothing 6\text{мм}$)
ejector pins ($\varnothing 6\text{мм}$)

Комментарий клиента (пожалуйста, дайте ваше одобрение и комментарии) Customer comment (please give your approval and comments)			
Да или Нет OK or NG	Замечание Remark	Утверждение Approval by	Дата Date

6. Схема пресс-формы / Mold Layout



Комментарий клиента (пожалуйста, дайте ваше одобрение и комментарии) Customer comment (please give your approval and comments)			
Да или Нет OK or NG	Замечание Remark	Утверждение Approval by	Дата Date

THANK YOU!



Конструкторский отдел. 2020
Engineering Team. 2020