



Лист и его строение

**ВЫПОЛНЯЛ:
БИЗЕРТ ДАНИЛ
6 В**

Лист- боковой
вегетативный
орган
растения,
растущий от
стебля,
имеющий
двустороннюю
симметрию и
нарастающий
основанием.
Рост листа
ограничен.



Строение листа

*Листовая пластинка. Здесь идут процессы фотосинтеза, газообмена и транспирации.

*Черешок. Он ориентирует лист по отношению к источнику света и ослабляет удары по листовой пластинке ветра, дождя, града.

*Основание. Им лист прикрепляется к стеблю.

*Прилистники. Защищают листья в почки.



Функции листа

- *Ассимиляция органических веществ (фотосинтез)
- *Транспирация (испарение воды)
- *Газообмен (поглощение и выделение CO_2 и O_2)
- *Запас питательных веществ
- *Вегетативное размножение



Листья

Простые

Сложные

Простые листья



Сложные листья



Видоизмене ние листа

Колючки-
выполняют
защитную
функцию,
предохраняя
растения от
большого
испарения
поедания
животными.



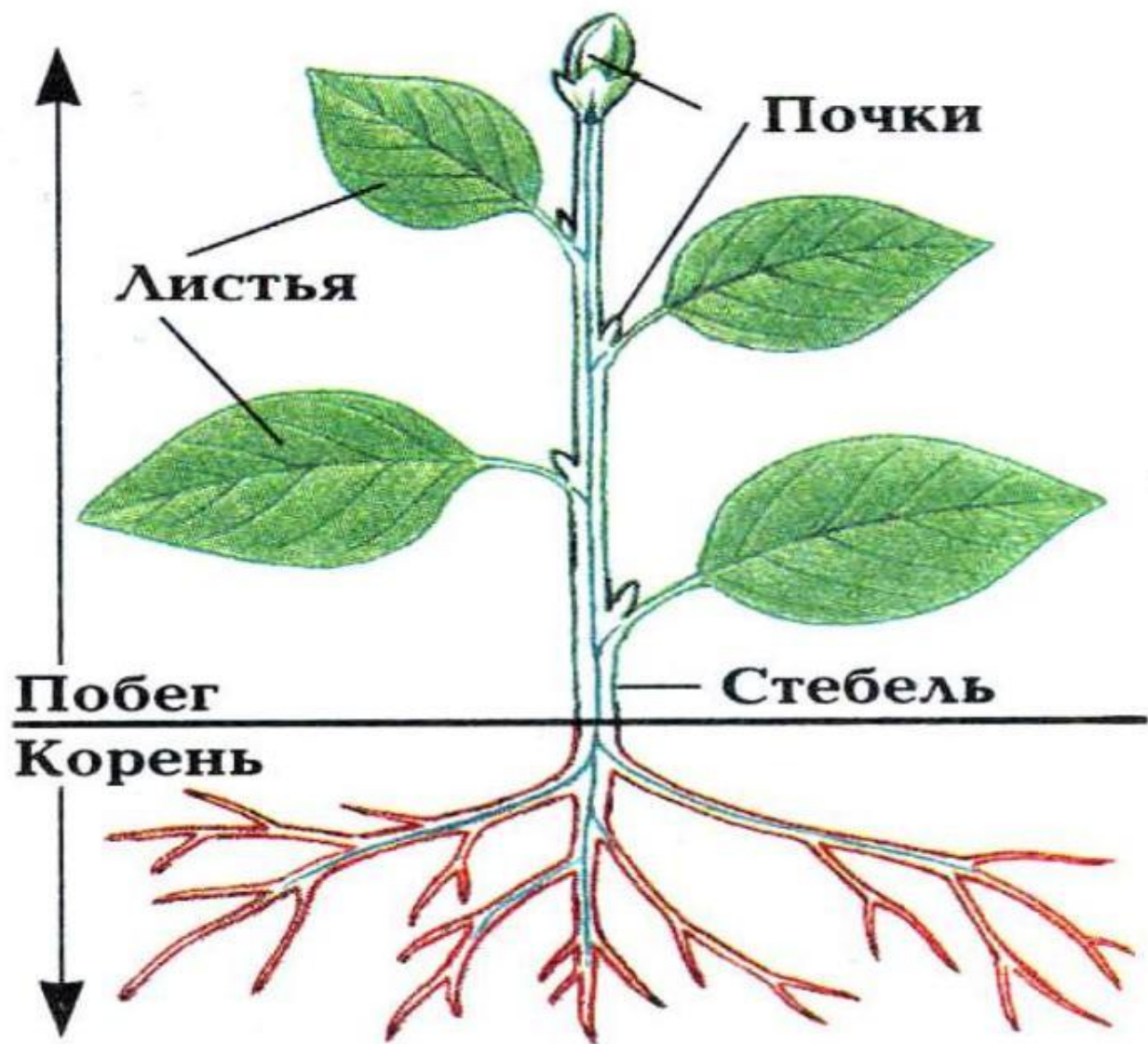
Видоизменен ие листа

Усики- характерны для семейства бобовых. Они образуются из центральной жилки только одного верхнего листочка (простые) или нескольких (ветвистые)



Видоизменение листа

Чешуйки- выполняют
запасающую(луковица) и
защитную(почка) функции и
снижают транспирацию
(листья саксаула).



Спасибо за внимание