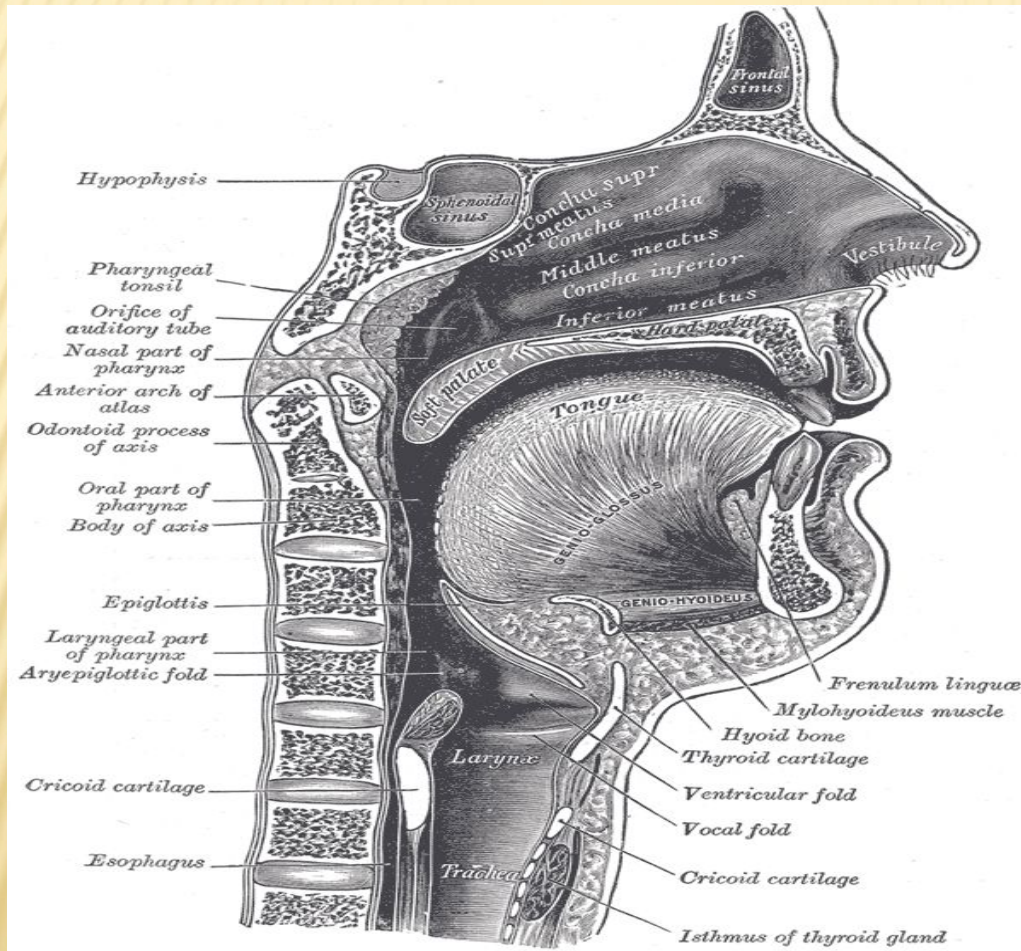


АУЫЗ ҚУЫСЫ ТҮБІНІҢ ФЛЕГМОНАСЫ

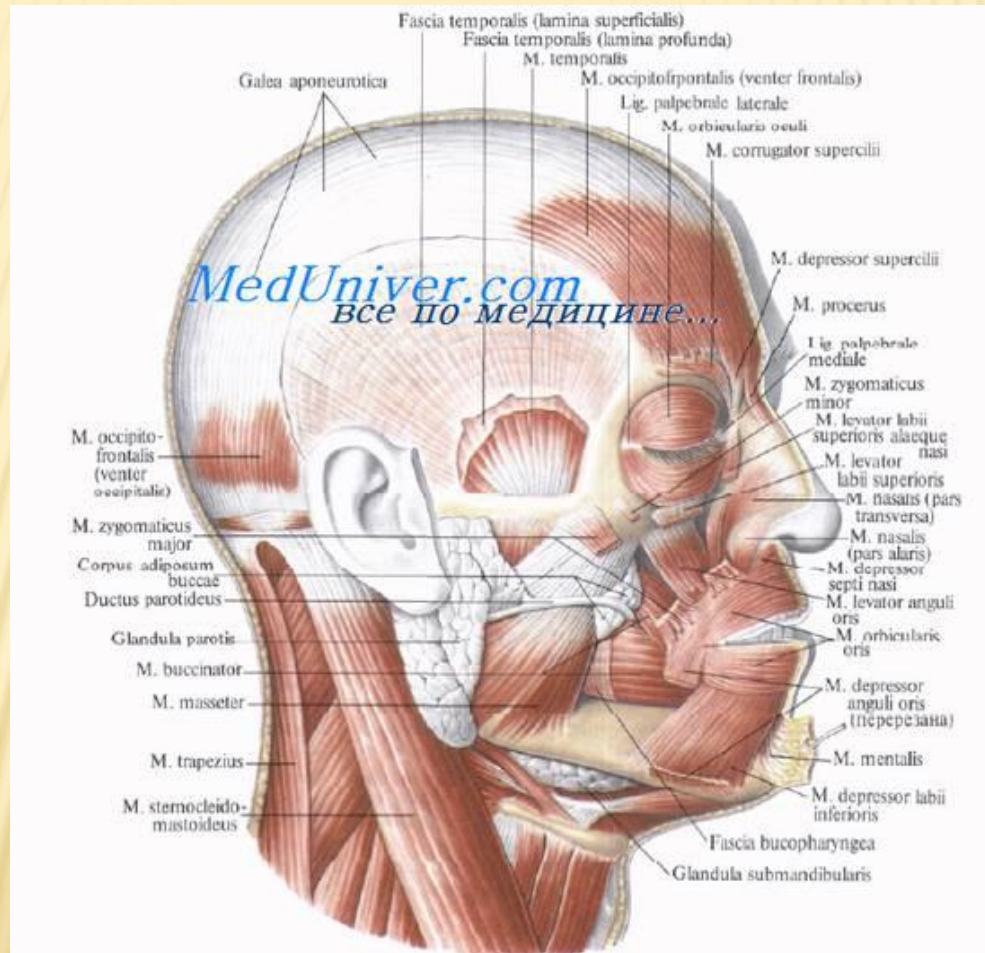
Орындаған: Нұрғалиев.Е.С

АУЫЗ ҚУЫСЫ ТҮБІНІҢ ЖАЙЫЛҒАН ІРІНДІГІ КАБЫНУДЫҢ ЕҢ АУЫР ТҮРІ БОЛЫП ТАБЫЛАДЫ.



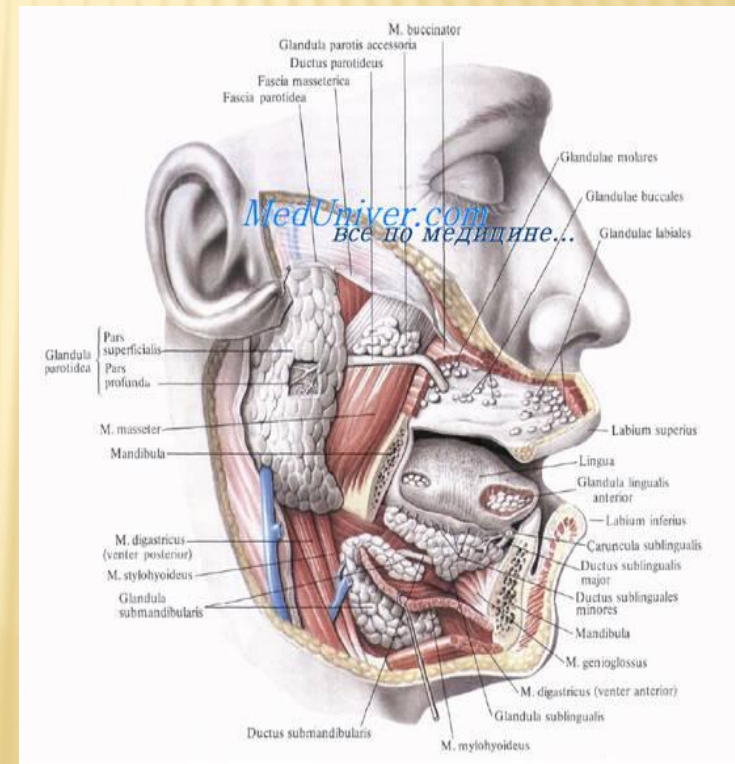
АУЫЗ ТҮБІРІНІҢ ЖАРАҚАТЫ КЕЗІНДЕГІ ТӨМЕНГІ
ЖАҚТЫҢ ОДОНТОГЕНДІК ОСТЕОМИЕЛИТІНЕ
БАЙЛАНЫСТЫ ЖАНЕ КЕЙБІР ПОТОЛОГИЯЛЫҚ
ЖАҒДАЙЛАРДА КЕЗДЕСЕДІ.

АУЫЗ ҚУЫСЫ ТҮБІНІҢ ДИАФРАГМАСЫН ЖАҚ ТІЛАСТЫ БҰЛШЫҚЕТІ ҚҰРАЙДЫ.



□ Ортаңғы сызық бүйірінде, диафрагма үстінде 2жұп бұлшықет орналасқан:

- 1. Иек тіласты
- 2. Иек тіл.



АЛ ДИАФРАГМАДА ҚОС ҚАРЫНШАНЫҢ АЛДЫНҒЫ
ҚАРЫНШАСЫ ОРНАЛАСҚАН.

ДИАФРАГМА АСТЫНДА БІЗ ТІЛ,БІЗ ТІЛАСТЫ ЖАНЕ
БІЗ ЖҰТҚЫНШАҚ БҰЛШЫҚЕТТЕРІМЕН ШЕКТЕСЕДІ.
АУЫЗ ҚУЫСЫ ТҮБІНІҢ МАЙШЕЛІ,ЖАҚ БЕТ АЙМАҒЫ
МОЙЫНДАҒЫ КӨППЕГЕН ӨЗЕКТЕР АРҚЫЛЫ
САҢЫЛАУЛАР АРҚЫЛЫ БАЙЛАНСЫП ТҰРАДЫ.ОСЫ
ЖАҒДАЙДЫ ЕСКЕРЕ ОТЫРЫП ТӨМЕНГІ ЖАҚ
ТІСТЕРІНІҢ ТҮБІРІНІҢ ҰШЫ КҮРЕК ТІСТЕРДЕН
БАСТАП 1 ШІ АЗУ ТІСКЕ ДЕЙІН АУЫЗ ҚУЫС
ДИАФРАГМАСЫ ДЕНГЕЙЫНДЕ ПРОЕКЦИАЛНАДЫ.
СОНДЫҚТАН ТІСТЕРДІҢ ІРІҢДІКТЕРІ ҚАЙ ТІСТЕ
ЕКЕНІНЕ БАЙЛАНЫСТЫ АЛҒАШҚЫ КЛИНИКАЛЫҚ
КӨРЫНІС ӘРТҮРЛІ БОЛАДЫ.

ОДОНТОГЕНДІ ИНФЕКЦИЯ АЛДЫҢҒЫ ТІС
АРҚЫЛЫ ТАРАСА, ҚАБЫНУ ТІЛАСТЫ
АЙМАҒЫНДА ОРНАЛАСАДЫ (ДИАФРАГМА
ҮСТІНДЕ)

АУЫЗ ҚУЫСЫНЫҢ ФЛЕГМОНАСЫНЫҢ
ЕМДЕУ ҮШІН БІРНЕШЕ ОПЕРАТИВТІК
ӘДІСТЕР БАР.

ЕҢ ТИІМДІСІ КӨЛДЕНЕҢ НЕМЕСЕ ЖАҒА
ТӘРІЗДІ КЕСУ.БҰНДАЙ КЕСУДЕН АУЫЗ ҚУЫС
ТҮБІН МАЙЛЫ ШЕЛІН ҚАРАП ТЕКСЕРУГЕ
БОЛАДЫ,АЛ ОДАН ҚАЛҒАН ТЫРТЫҚТЫ ТЕРІ
ҚЫРТЫСЫ ЖАУЫП ТҰРАДЫ.БРАҚ КЕСУ
МҮМКІНДІГІ ШЕКТЕЛГЕН.БҰДАН БАСҚА
ІСІКТІ ТІГІНЕН КЕСКЕНДЕ МОЙЫННЫҢ
АЛДЫҢҒЫ БЕТІНДЕ ЫҢҒАЙСЫЗ ТЫРТЫҚ
КӨРІНІП ТҰРАДЫ.

АУЫЗ ҚУЫСЫ АРҚЫЛЫ КЕСУ ТЕК
ІРІҢДІК ТІЛАСТЫ КЕҢІСТІГІНІҢ
КІЛЕГЕЙ ҚАБАТЫ АСТЫНДА ҒАНА
ЖИНАЛҒАНДА ОРЫНДАЛАДЫ.