

# Технология вышивания. Подготовка ткани

# ПОДГОТОВКА ТКАНИ

Выбранная ткань для вышивания должна соответствовать некоторым правилам:

Ткани, на которых предполагается вышивать, должны быть выстираны, прежде чем начать работу. Это гарантирует, что ткань не будет садиться.

Необходимо разгладить складки, прежде чем приступить к вышивке, ведь морщины препятствуют равномерной вышивке.

Нужно оставить достаточно места на ткани вокруг дизайна перед тем, как взяться за ножницы.

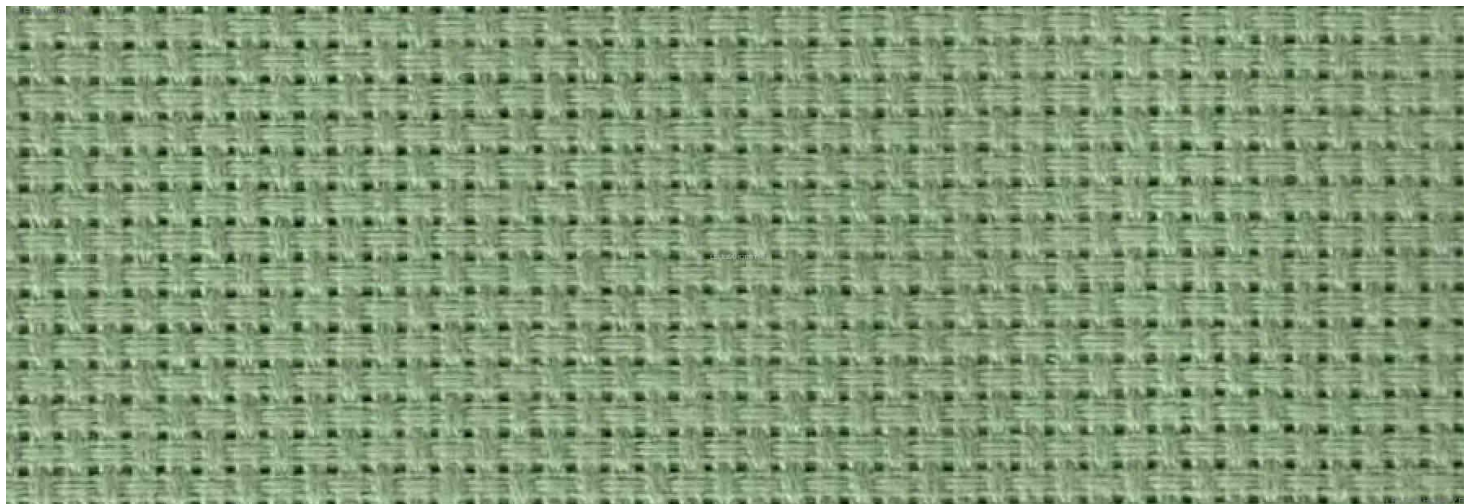
Закрепить края лоскута специальным текстильным клеем или вручную обшить нитью, чтобы предотвратить износ ткани.

# ВЫБОР ТКАНИ

Для начала необходимо определиться, что же именно и в какой технике вы собираетесь вышивать.

Гладью и лентами можно вышивать на разных тканях.

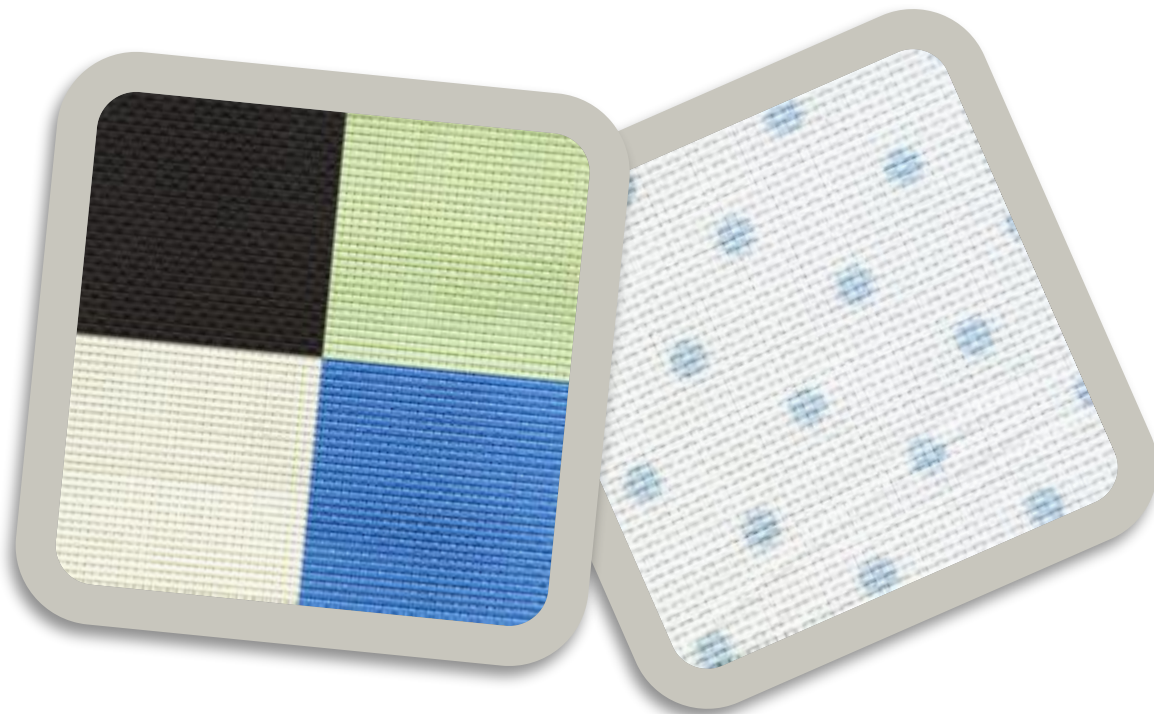
Крестом – на специальных тканях: канве или ткани равномерного переплетения.



# КАНВА

- ❖ Это специальным образом выработанное на фабрике полотно, размеченное в клетку таким образом, что каждая клеточка канвы является **местом для нанесения креста** нитками. Существует большое разнообразие материалов, из которых производят канву (**шёлк, лён, хлопок, смеси и даже пластик**), но главный ее показатель — **размерность канвы**.
- ❖ Сегодня в магазинах для рукоделия есть несколько видов канвы различных расцветок, но для начинающих лучше использовать канву фирмы «Aida». В основе которой лежит 100% хлопок.
- ❖ **Накладная канва** — это канва, предназначенная для вышивания на ткани, не имеющей равномерного переплетения.
- ❖ Также для вышивания на ткани существует **водорастворимая канва**. После окончания вышивки ее достаточно опустить в теплую воду, и она растворится.

- ❖ В некоторых вышивальных наборах производитель наносит на канву рисунок, который впоследствии заполняется вышитым крестом. Такую технику называют **«печатный крест»**.
- ❖ Если на канве рисунок не обозначен, то это техника называется **«счётным крестом»** (вышивальщицу приходится самому отсчитывать количество крестиков).



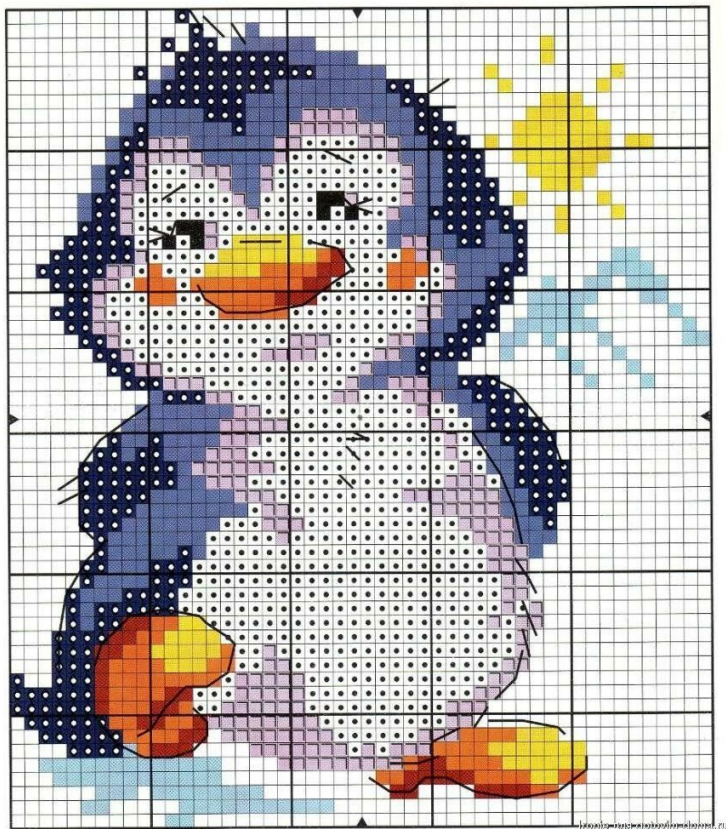
# РАЗМЕР ТКАНИ

В готовых наборах приготовлена ткань нужного размера.

Если вы выбирали дизайн сами, вам нужно отрезать лоскут нужного размера. Он определяется по количеству крестов по горизонтали и вертикали +

Припуски 3-5 см.

# РАЗМЕР ТКАНИ



Например, 50 крестиков на 60 крестиков

плюс  
припуски

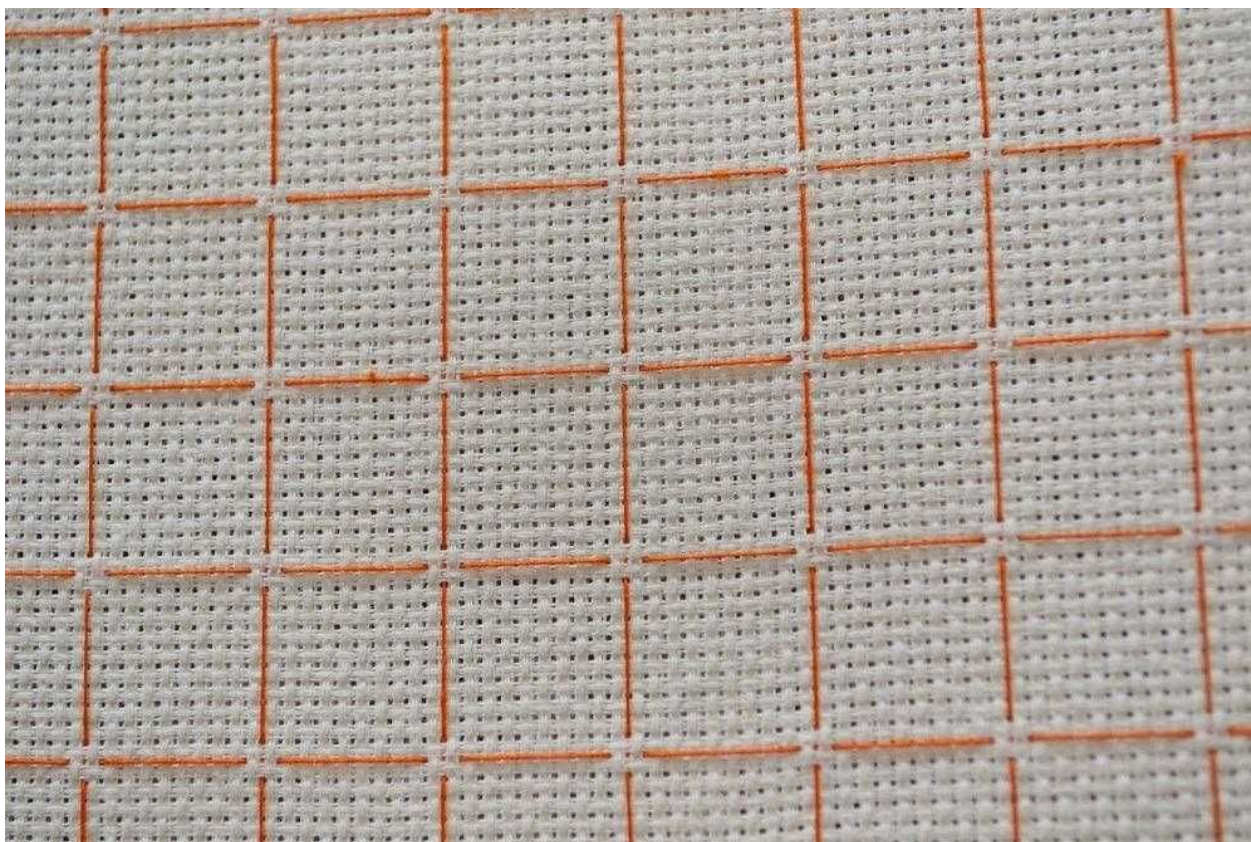
# РАЗМЕТКА ТКАНИ

Если рисунок средней сложности или сложный, большой по размеру, канву лучше разметить, чтобы не ошибиться при работе.

Как вы уже могли видеть, все схемы, выпускаемые производителями, обычно разбиваются на квадраты по 10 символов (точнее 10x10 символов, а в квадрате их соответственно будет сто).



# РАЗМЕТКА ТКАНИ



# ЧЕМ ДЕЛАТЬ РАЗМЕТКУ КАНВЫ



# ЧЕМ ДЕЛАТЬ РАЗМЕТКУ КАНВЫ

Можно разметать качественным простым карандашом, обыкновенными нитками контрастного цвета.

Нельзя фломастером или шариковой ручкой (не отстирается, испортит работу).

# ПЯЛЬЦЫ ДЛЯ ВЫШИВАНИЯ

Не следует забывать о пальцах, на них вышивать очень удобно.

Как расположить ткань на пальцах:

Ослабить винт или гайку на внешнем кольце палец и отделить внутренние и внешние кольца.

Внешнее кольцо будет держать ткань над внутренним кольцом после размещения ткани.

Положить внутреннее кольцо на плоскую поверхность.

Положите ткань над ним, а затем разместить внешнее кольцо над тканью и надавить, пока нижнее кольцо плотно усядется внутри внешнего кольца.

Ткань должна быть натянута как можно плотнее, чтобы не выскользывала из обруча.

Затянуть гайку или винт надо надежно. Теперь ткань на месте и готова к вышивке.