

КЗЛОР Бродівський педагогічний  
коледж ім. М. Шашкевича

# Фігура людини

Підготували  
Студенти групи Т-32  
Райчук С.  
Ясній І.

- фігура людини – це об'ємно-просторова структура, яка знаходиться в русі;
- кожна з трьох сторін людської фігури має свою будову і свої визначені природою функції. Тому при створенні одягу людська фігура обов'язково повинна розглядатися з трьох позицій: спереду, збоку, ззаду, оскільки кожна сторона виглядає по-різному;
- людська фігура має ясно виражені осі симетрії передньої і задньої поверхні.
- Розмірна характеристика визначається низкою окремих вимірів постави людини, які називають **розмірними ознаками**.

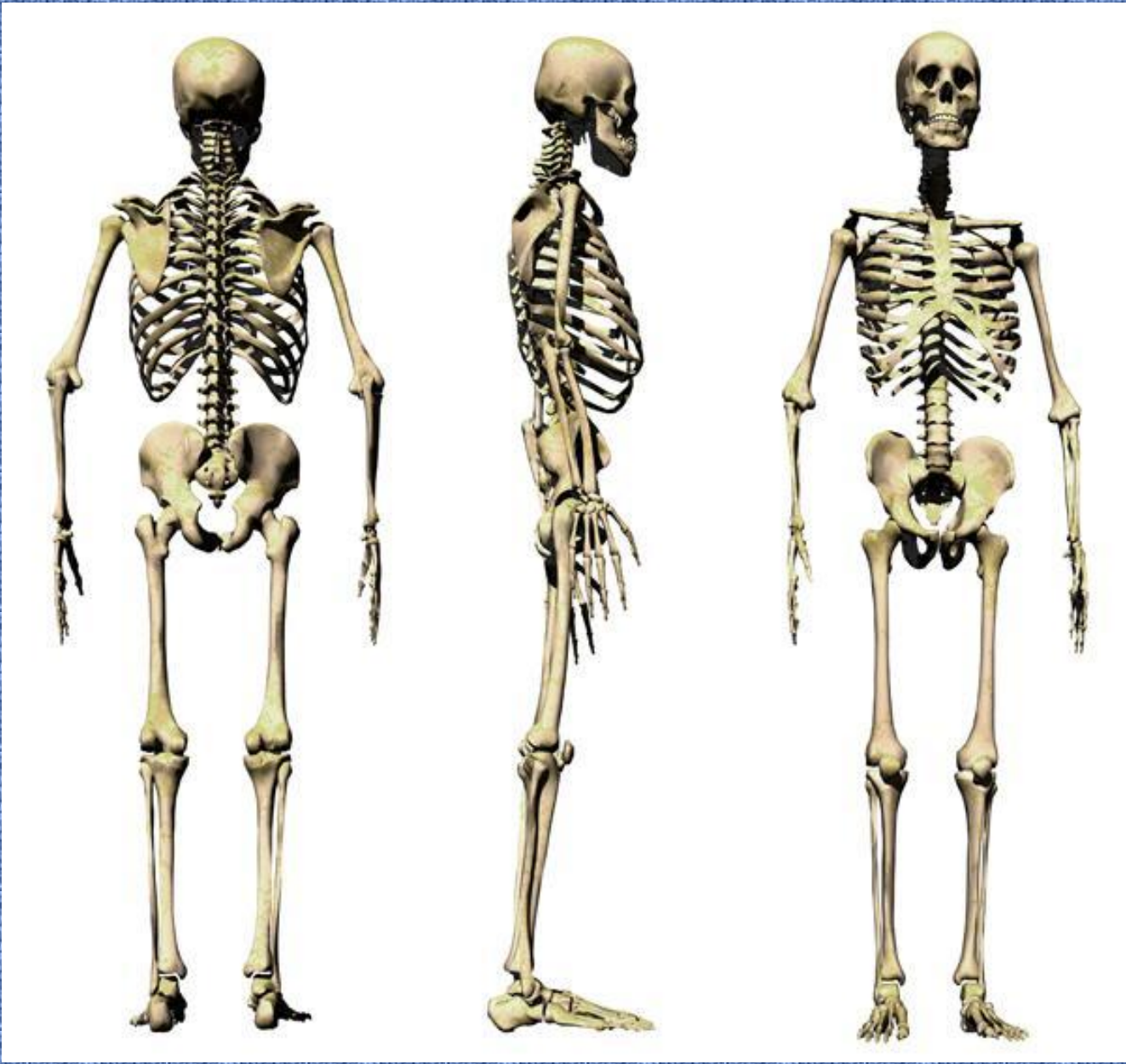
Обмірювання тіла людини та його частин має назву **антропометрія**.

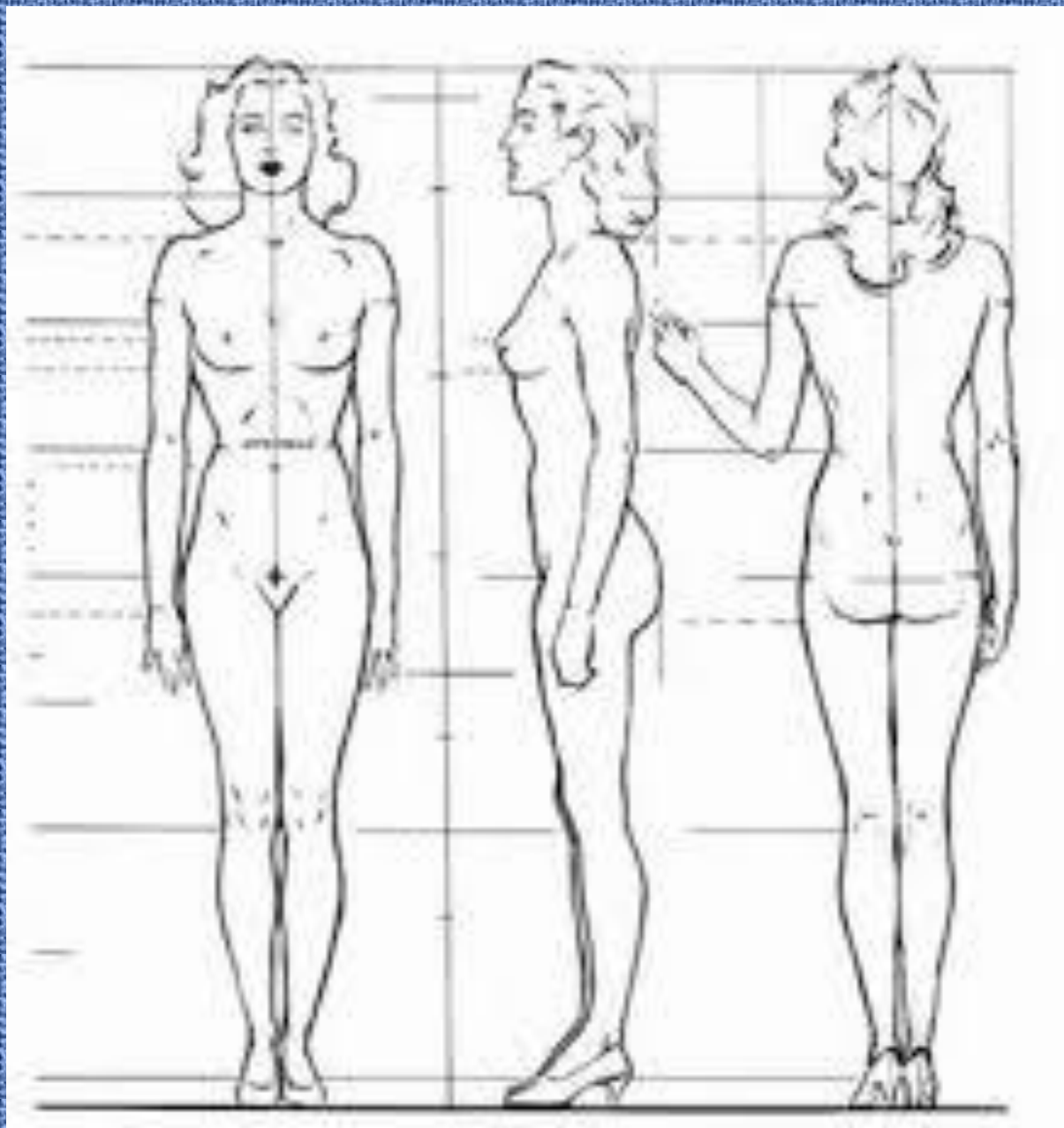
З метою більшої точності обмірювання необхідно орієнтуватися на антропометричні точки

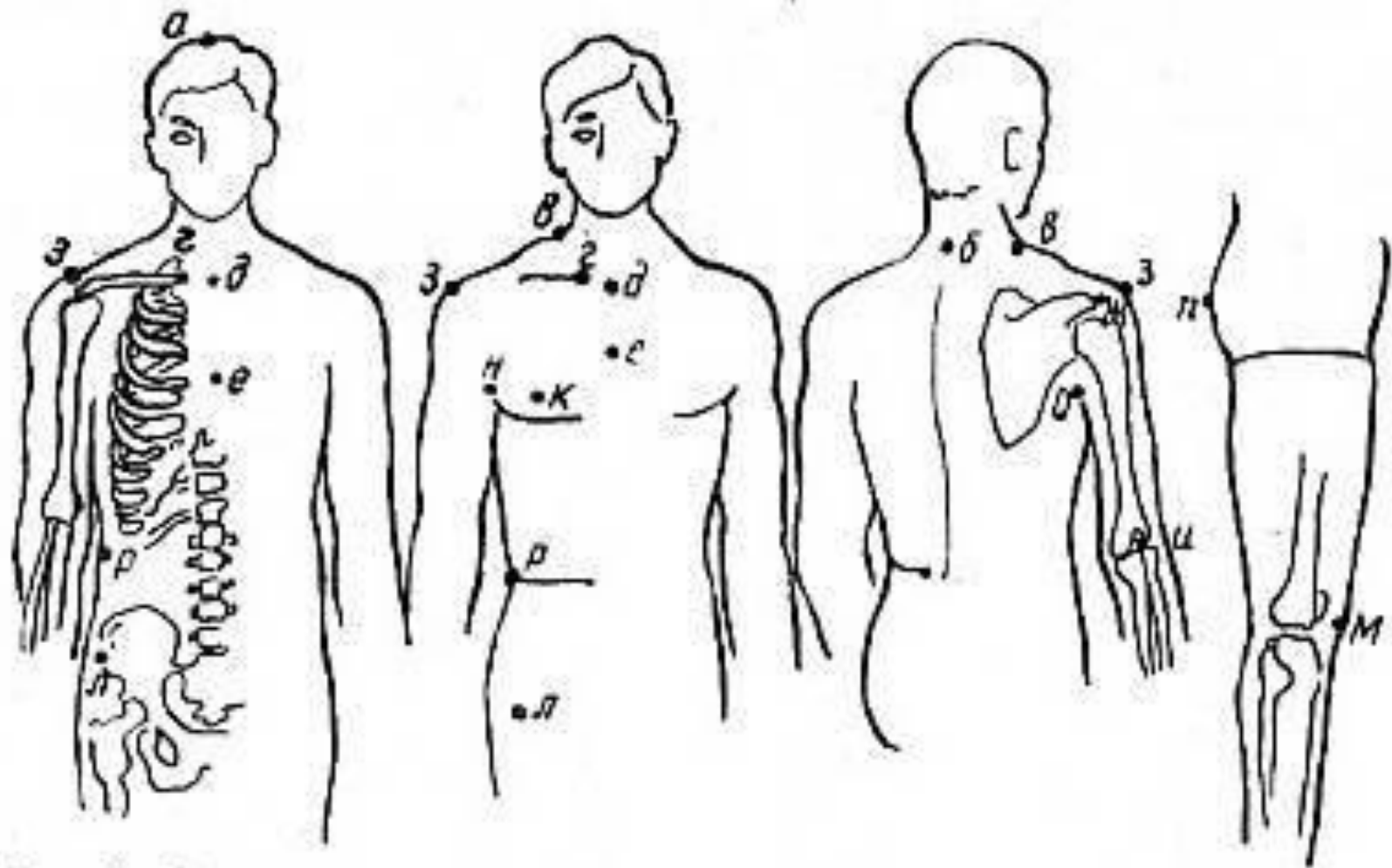
- . Антропометричні точки -не точки, що відповідають ясно вираженим утворенням скелета (закінчення кісток, відростків, бугрів) або окресленими границями на м'яких тканинах.
- Всього на фігурі виділяють біля 200 антропометричних точок для швейної промисловості використовують 16:

- 1 верхівкова т.-найвища точка тімені при поставі голови в положення очно-вушної горизонталі;
- 2 шийна - верхівка відросту сьомого шийного хребця;
- 3 точка основи шиї-точка на перетині ліній обхвату шиї з вертикальною площиною, що розсікає плечовий окат навпіл,
- 4 ключична - найвища точка грудного кінця ключиці;
- 5 верхньогрудинна - точка яремної впадини;
- 6 середньогрудинна - точка по середині лінії грудей на рівні з'єднання грудини з хрящами четвертих ребер;
- 7 плечова акроміальна - найбільш виступаюча точка акроміального відростку лопаток;
- 8 плечова - точка перетину зовнішнього краю акроміального відростку з вертикальною площиною, що ділить плечовий суглоб навпіл:

- 9 променева-верхня точка головки променевої кісті з зовнішнього боку;
- 10 соскова - центр соска;
- 11 остисто - підвдихна передня - найбільш виступаюча
- 12 точка верхньо - передньої ості підвдихної кісті;
- 13 колінна - центр колінної чашечки;
- 14 передній кут підмишечної впадини - вища точка дуги, утворена з'єднанням руки з тулубом спереди (руки опущені);
- 15 задній кут підмишечної впадини - вища точка дуги, утворена з'єднанням руки з тулубом ззаді (руки опущені);
- 16 Ягодина - найбільш виступаюча точка ягодиць; точка висоти лінії талії-найбільш втиснута точка по бічній поверхні •



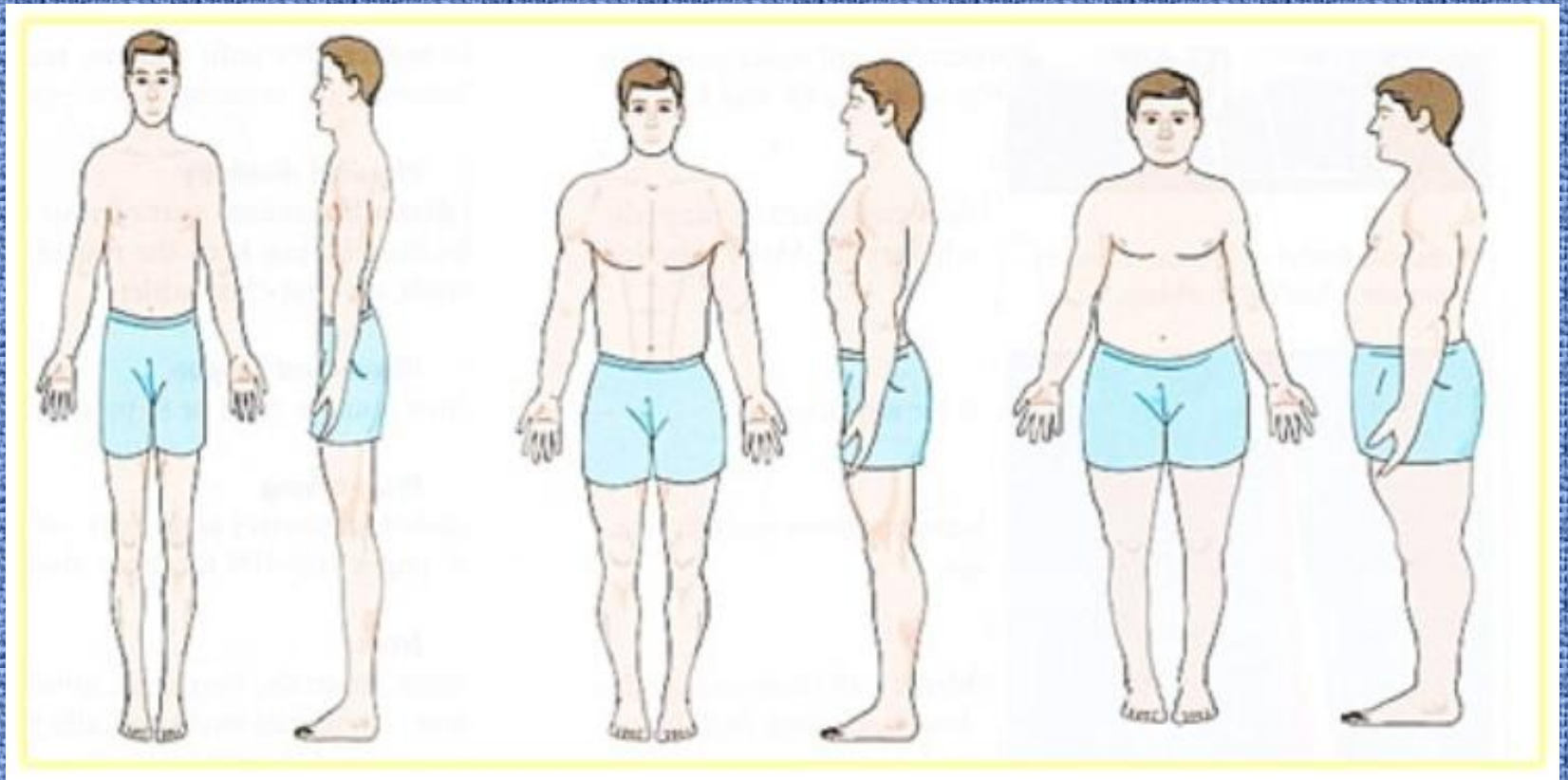






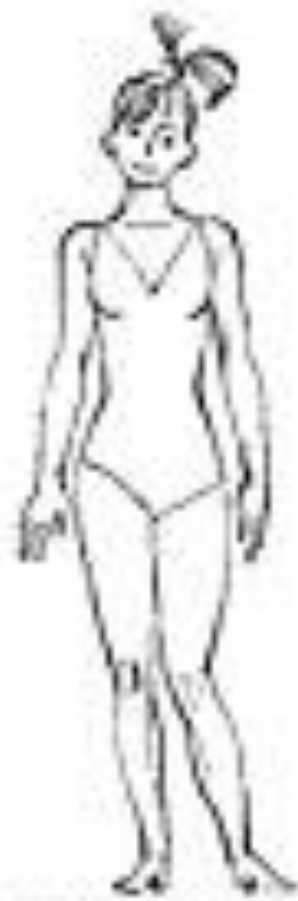
# Типи фігур людини за статурою

- 1) доліхоморфна – довгі ноги, короткий і низький тулуб (астенік);
- 2) брахіморфна – короткі ноги, довгий і широкий тулуб (гіперстенік);
- 3) мезоморфна – середній варіант розмірів тіла (проміжний тип), є найбільш близькою до „ідеальної” людини (нормостенік).





астрономический



средне-размерный

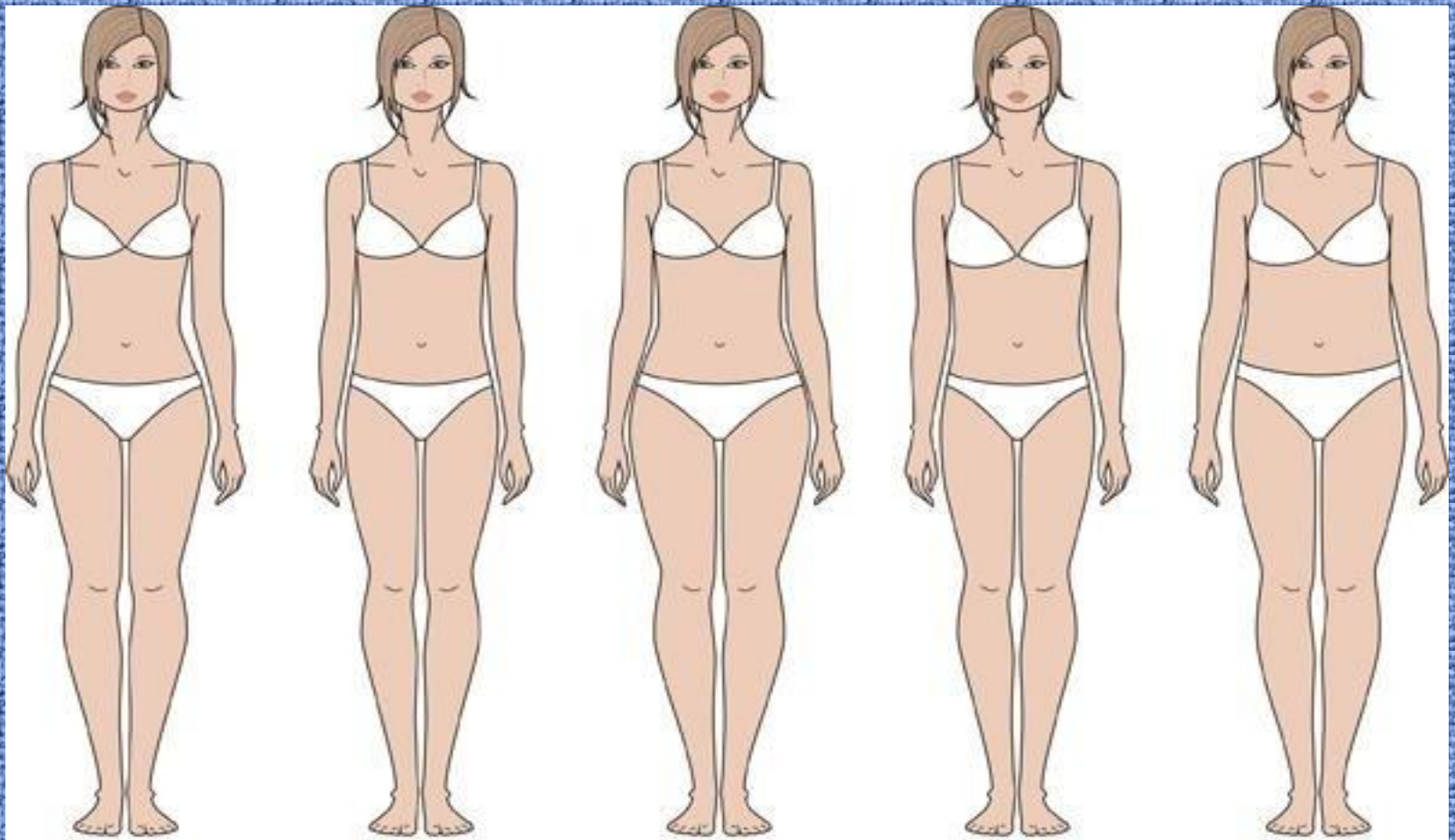


гипертрофический



# Типи фігур за пропорціями





# Кінецьць

