



**Автомобиль получил удар в переднюю часть!**



**От удара произошло смещение передней панели в правую сторону**

**Передний бампер имеет большие разрывы, пострадала решетка радиатора**





**Сломано нижнее крепление фары**



**Глубокие царапины на облицовке ПТФ**



**Глубокие царапины на накладке решетки радиатора**



**Трещина в нижней облицовке**

**Сломан подиум под номерной знак**



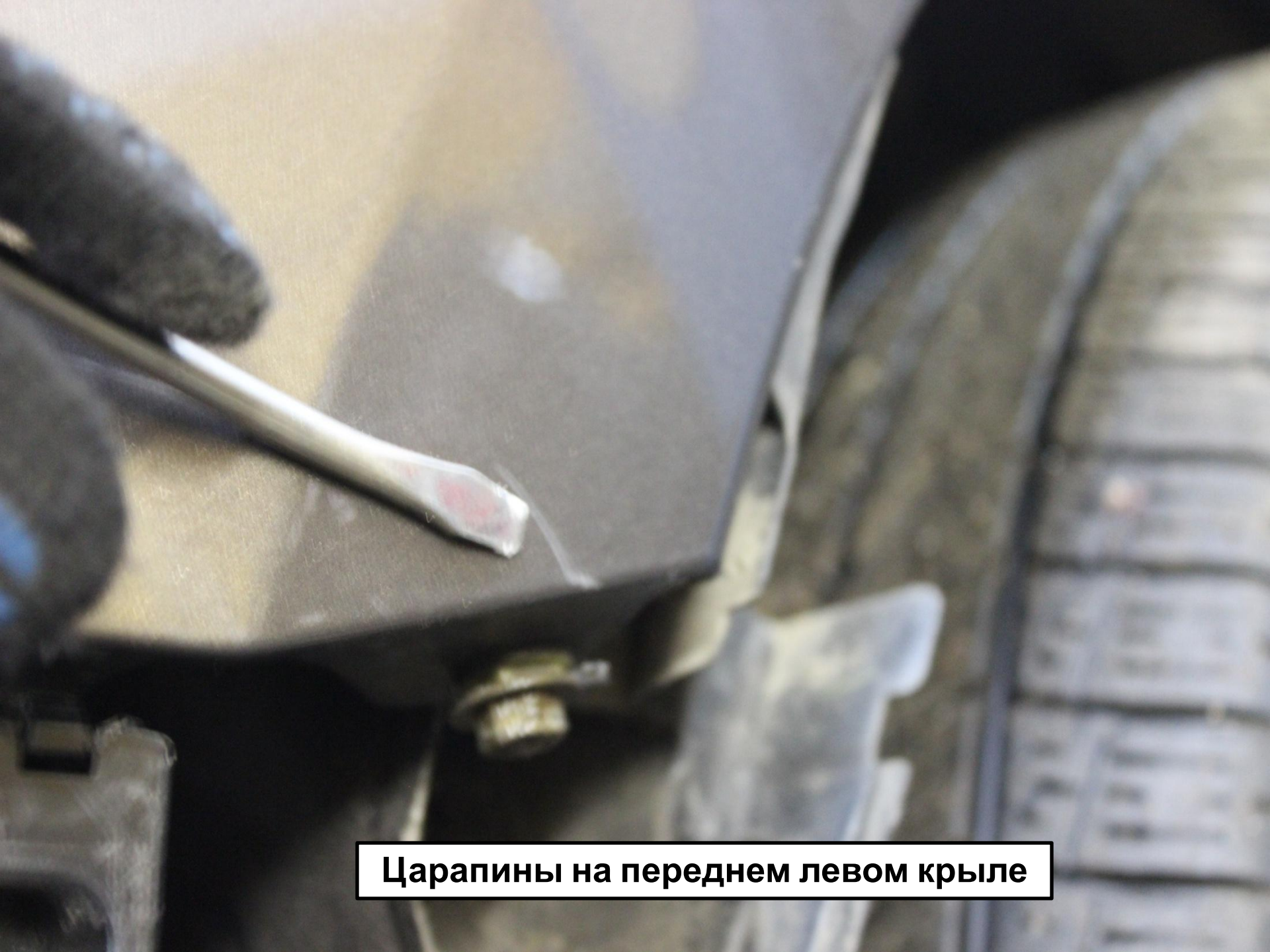




**Задиры на юбке переднего бампера**



**Поврежден кронштейн крепления бампера**



**Царапины на переднем левом крыле**



Деформация поперечной консоли

**Разрушен радиатор охлаждения**

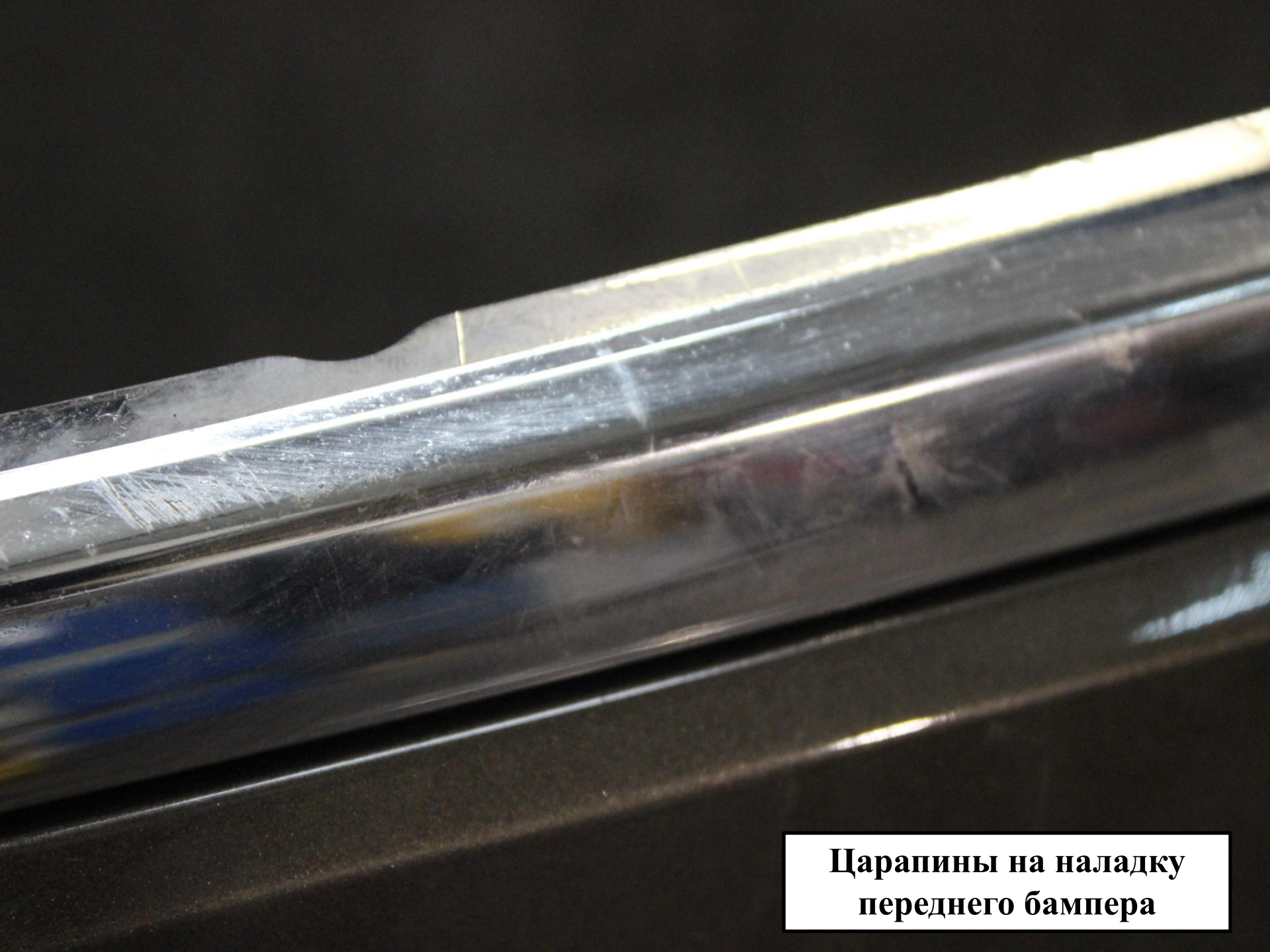




Разрушена передняя панель



**Деформация переднего  
правого крыла**



**Царапины на наладку  
переднего бампера**





**Перед окраской автомобиля были  
проведены кузовные работы на  
стапеле**



Окраска элементов производим по технологии в окрасочной камере



Далее сушка ЛКП

30-888-14  
www.votum-spb.ru

✓ Мы сразу ремонтируем автомобиль.

✓ Ремонт оплачивает страховая компания.

✓ Всё взаимодействие со страховой компанией мы берём на себя.

ОЦЕНКА  
СТРАХОВАЯ  
КОМПАНИЯ

Ку6

Окраска автомобилей

Автослесарные работы

Ремонт по КАСКО и ОСАГО

Шиномонтаж, ремонт колес

Установка доп. оборудования

Ремонт коммерческой





СЛЕСАРНЫЙ  
УЧАСТОК  
МАЛЯРНО-  
КУЗОВНОЙ  
УЧАСТОК  
ШИНОМОНТАЖ

MITSUBISHI