

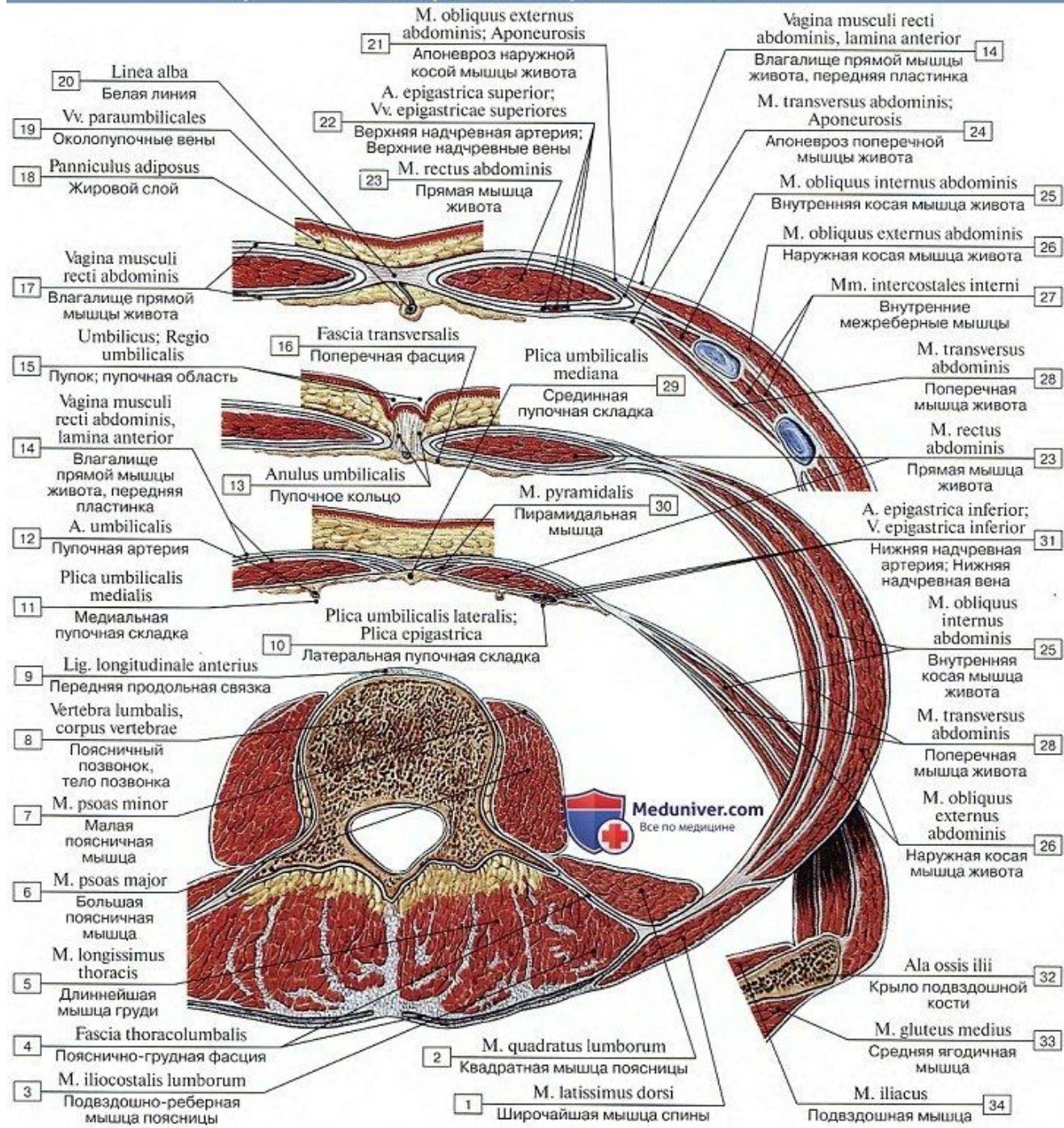
МЫШЦЫ ЖИВОТА

Мышцы живота

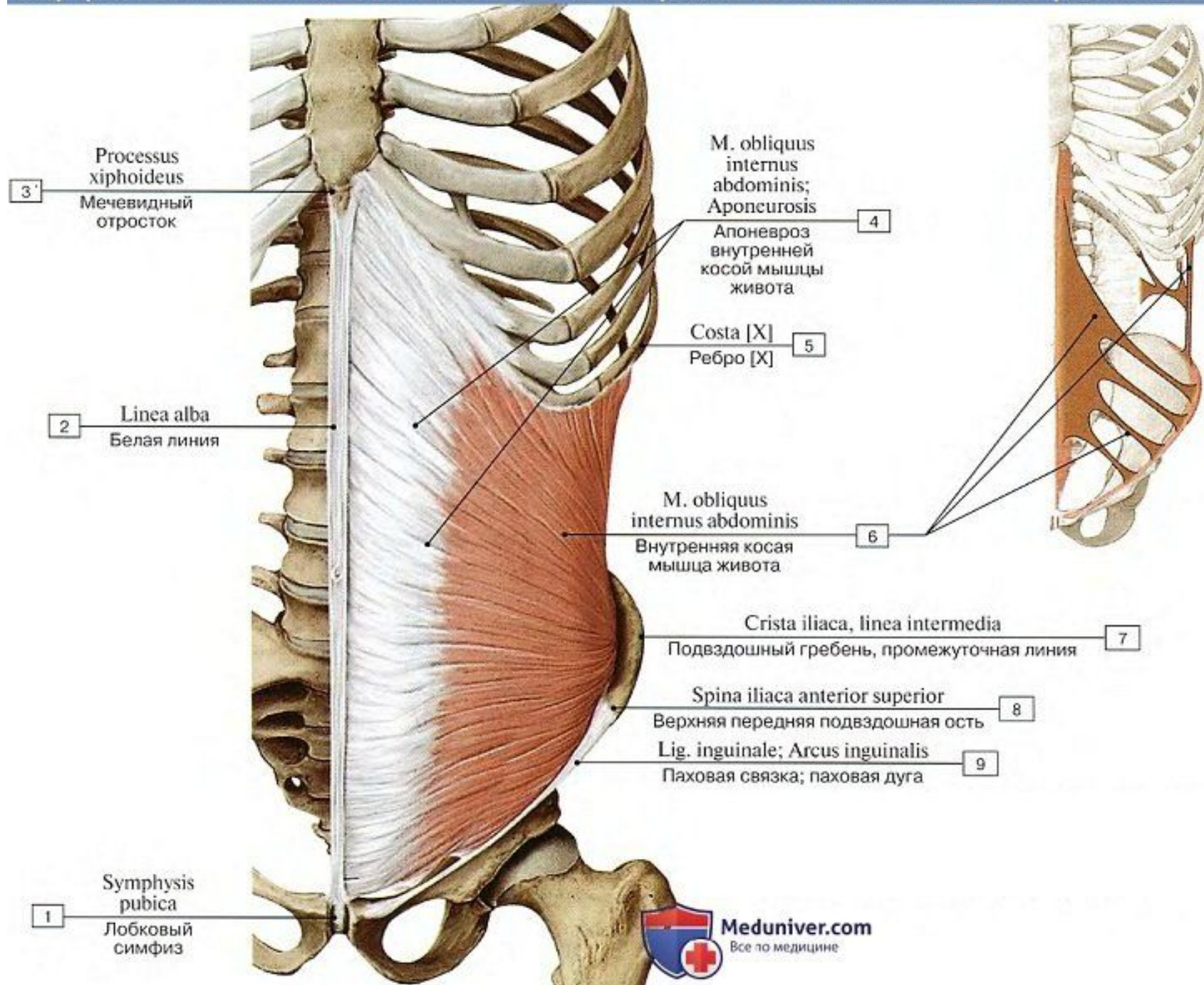
Название мышцы	Начало	Прикрепление	Функция	Иннервация, кровоснабжение
Мышцы боковых стенок живота				
Наружная косая мышца живота	Наружная поверхность V—XII ребер	Наружная губа подвздошного гребня, лобковый симфиз, белая линия живота. Нижний край апоневроза наружной косой мышцы образует паховую связку	Поворачивает туловище в противоположную сторону. При двустороннем сокращении опускает ребра и сгибает позвоночник (мышца брюшного пресса)	Нижние межреберные нервы (Th _v –Th _{xii}), подвздошно-подчревный (Th _{xii} –L ₁) и подвздошно-паховый нервы (L ₁). Аа.: задние межреберные; поверхностная, огибающая подвздошную кость; боковая грудная
Внутренняя косая мышца живота	Промежуточная линия подвздошного гребня, паховая связка, пояснично-грудная фасция	Хрящи нижних ребер, белая линия живота	Поворачивает туловище в свою сторону. При двустороннем сокращении опускает ребра и сгибает позвоночник (мышца брюшного пресса)	Нижние межреберные нервы (Th _v –Th _{xii}), подвздошно-подчревный (Th _{xii} –L ₁) и подвздошно-паховый (L ₁) нервы. Аа.: задние межреберные; верхняя и нижняя надчревные; мышечно-диафрагмальная
Поперечная мышца живота	Внутренние поверхности VI—XII ребер, внутренняя губа подвздошного гребня, пояснично-грудная фасция, латеральная треть паховой связки	Белая линия живота	При двустороннем сокращении уменьшает размеры брюшной полости (основная мышца брюшного пресса)	Нижние межреберные нервы (Th _v –Th _{xii}), подвздошно-подчревный (Th _{xii} –L ₁), подвздошно-паховый нервы (L ₁). Аа.: межреберные; верхняя и нижняя надчревные; мышечно-диафрагмальная
Мышцы передней стенки живота				
Прямая мышца живота	Лобковый гребень, лобковый симфиз	Хрящи V–VII ребер, мечевидный отросток грудины	Тянет ребра вниз (опускает грудную клетку вниз), сгибает позвоночник. При фиксированной грудной клетке поднимает таз	Нижние межреберные нервы (Th _v –Th _{xii}), подвздошно-подчревный нерв (Th _{xii} –L ₁). Аа.: верхняя и нижняя надчревные; мышечно-диафрагмальная
Пирамидальная мышца	Лобковый гребень	Вплетается в белую линию живота	Натягивает белую линию живота	Подвздошно-подчревный (Th _{xii} –L ₁) и подвздошно-паховый нервы (L ₁). Аа.: нижняя подчревная
Мышцы задней стенки живота				
Квадратная мышца поясницы	Подвздошный гребень, поперечные отростки нижних поясничных позвонков	XII ребро, поперечные отростки I–IV поясничных позвонков	При одностороннем сокращении наклоняет позвоночник в свою сторону. При двустороннем сокращении удерживает позвоночник в вертикальном положении	Мышечные ветви поясничного сплетения (Th _{xii} –L _{ii}). Аа.: подреберная; поясничные; подвздошно-поясничная



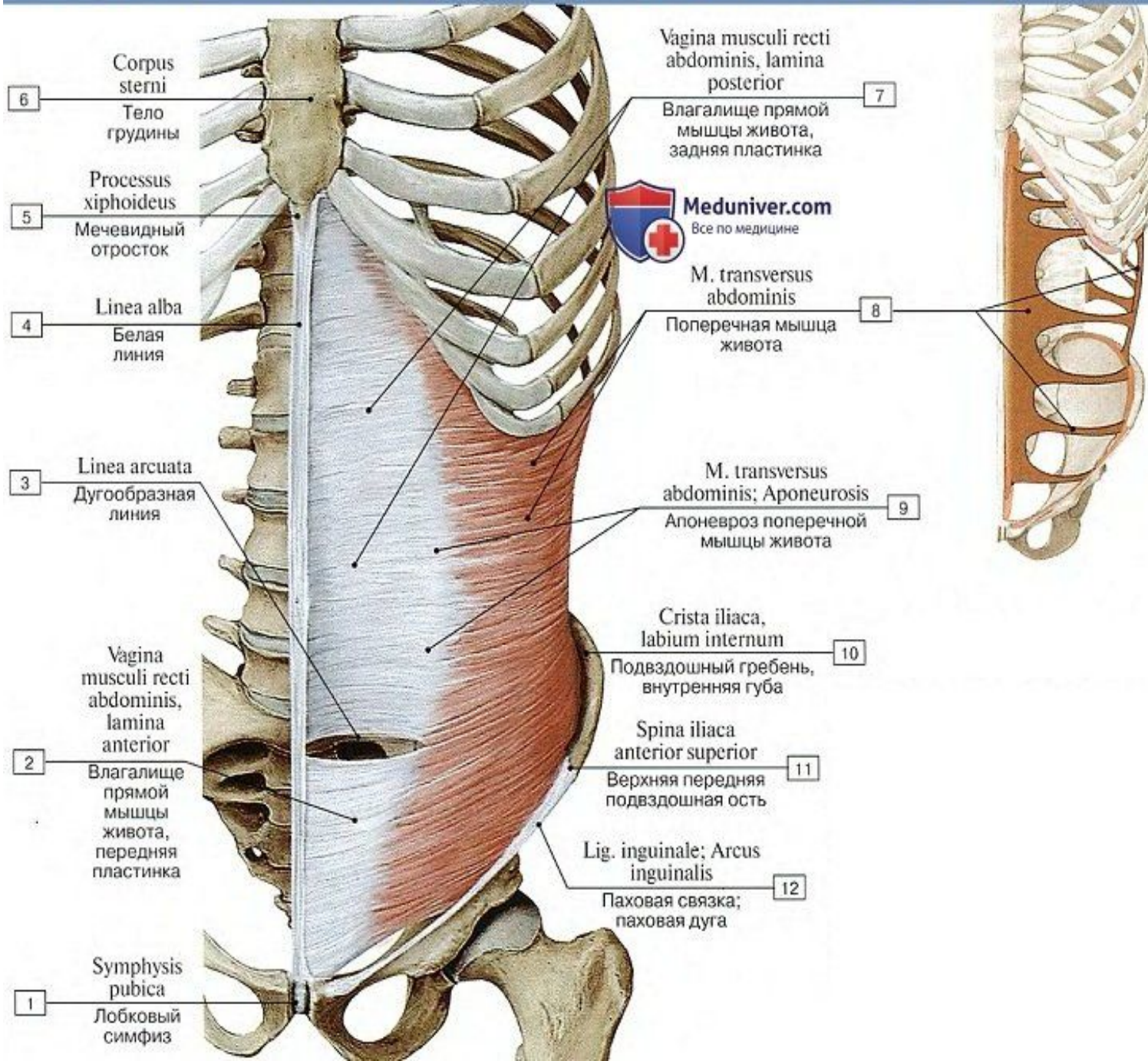
Горизонтальные распилы брюшной стенки

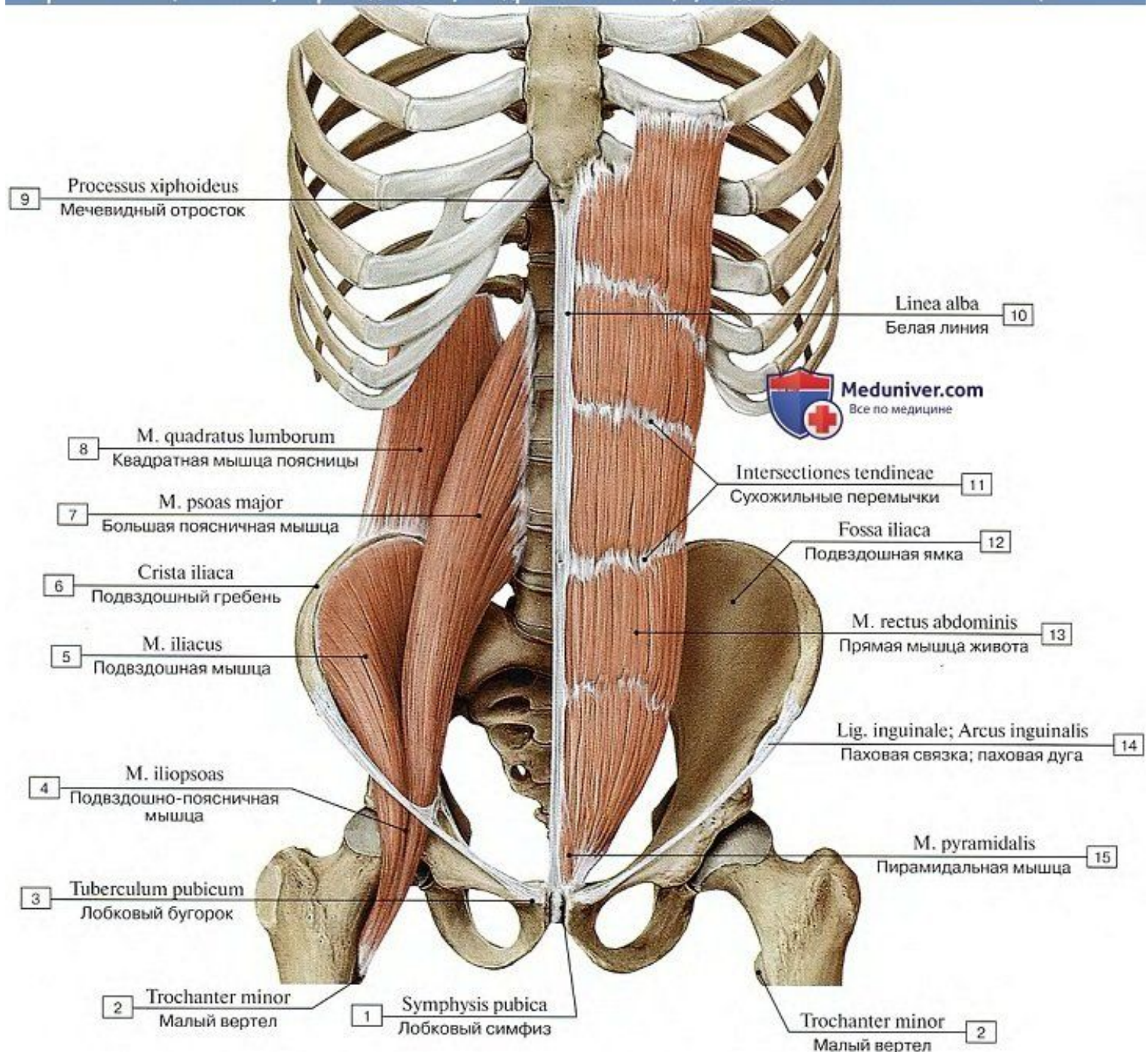


Внутренняя косая мышца живота, вид спереди, остальные мышцы удалены

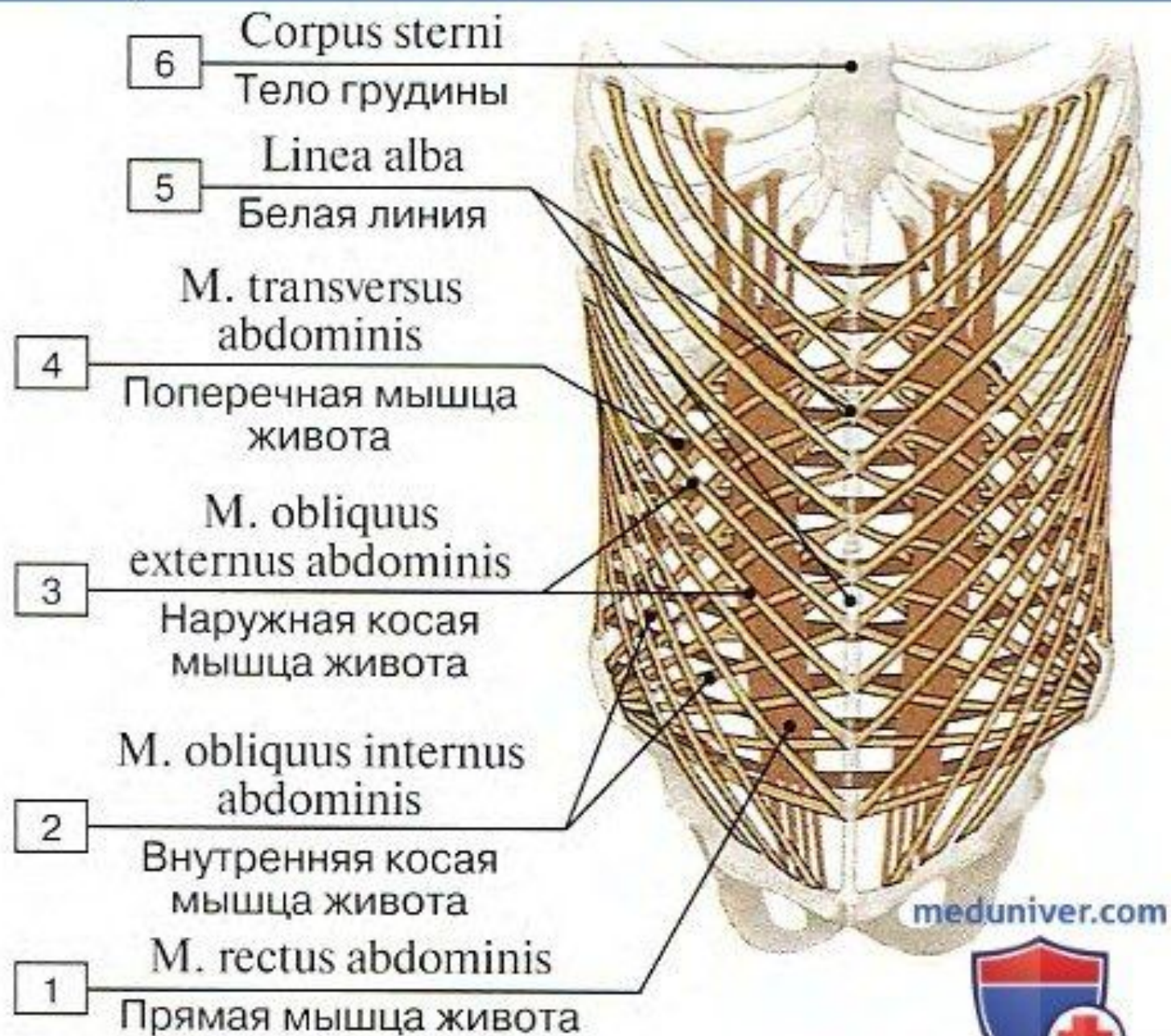


Поперечная мышца живота, вид спереди, все остальные мышцы удалены

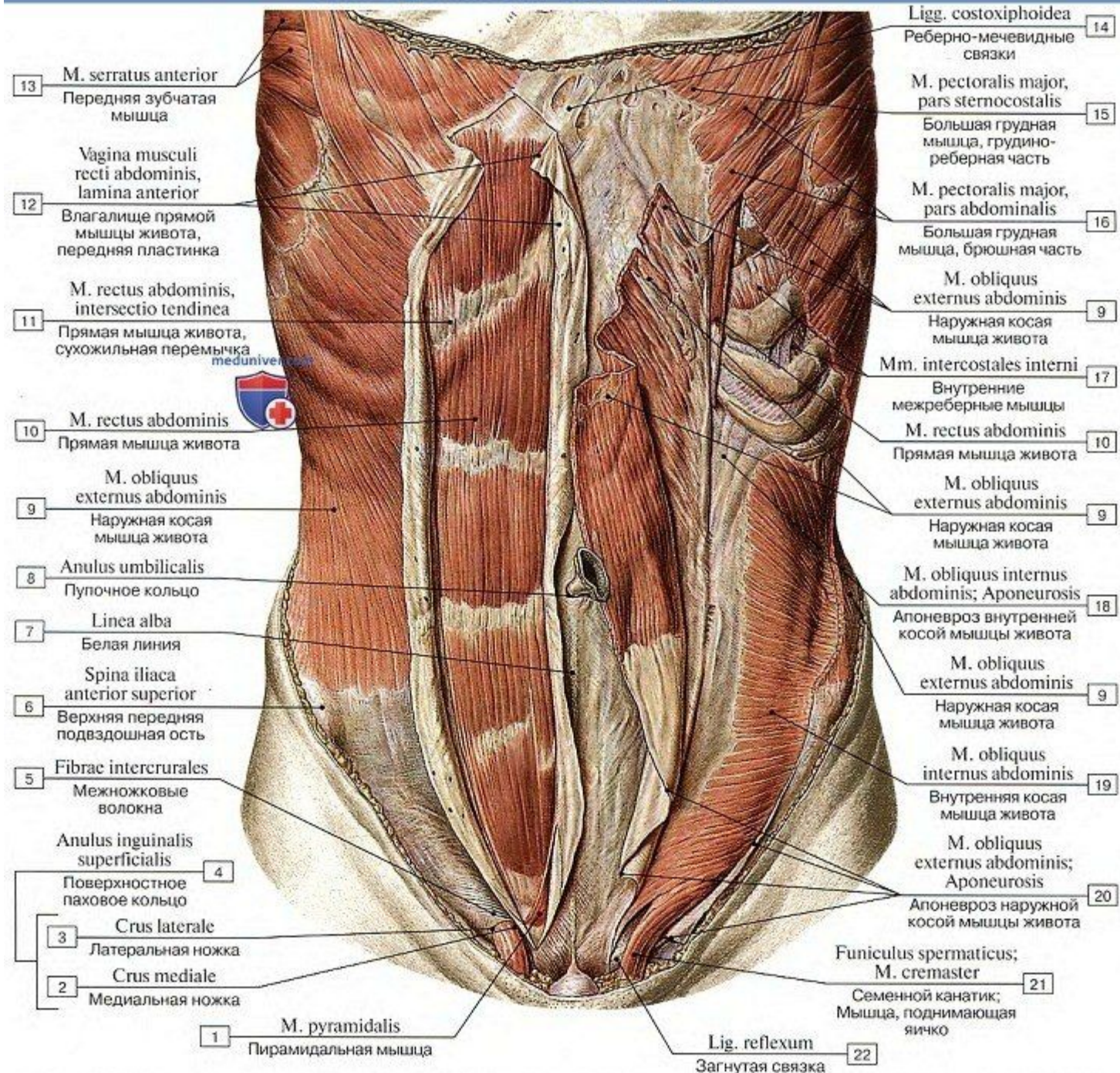




Направления волокон мышц стенок живота



Мышцы живота, вид спереди



13 M. serratus anterior
Передняя зубчатая мышца

12 Vagina musculi recti abdominis, lamina anterior
Влагалище прямой мышцы живота, передняя пластинка

11 M. rectus abdominis, intersectio tendinea
Прямая мышца живота, сухожильная перемычка

10 M. rectus abdominis
Прямая мышца живота

9 M. obliquus externus abdominis
Наружная косая мышца живота

8 Anulus umbilicalis
Пупочное кольцо

7 Linea alba
Белая линия

6 Spina iliaca anterior superior
Верхняя передняя подвздошная ость

5 Fibrae intercrurales
Межножковые волокна

4 Anulus inguinalis superficialis
Поверхностное паховое кольцо

3 Crus laterale
Латеральная ножка

2 Crus mediale
Медиальная ножка

1 M. pyramidalis
Пирамидальная мышца

Ligg. costoxiphoidae
Реберно-мечевидные связки

14 M. pectoralis major, pars sternocostalis
Большая грудная мышца, грудно-реберная часть

15 M. pectoralis major, pars abdominalis
Большая грудная мышца, брюшная часть

16 M. obliquus externus abdominis
Наружная косая мышца живота

Mm. intercostales interni
Внутренние межреберные мышцы

17 M. rectus abdominis
Прямая мышца живота

18 M. obliquus externus abdominis
Наружная косая мышца живота

M. obliquus internus abdominis; Aponeurosis
Аponeвроз внутренней косой мышцы живота

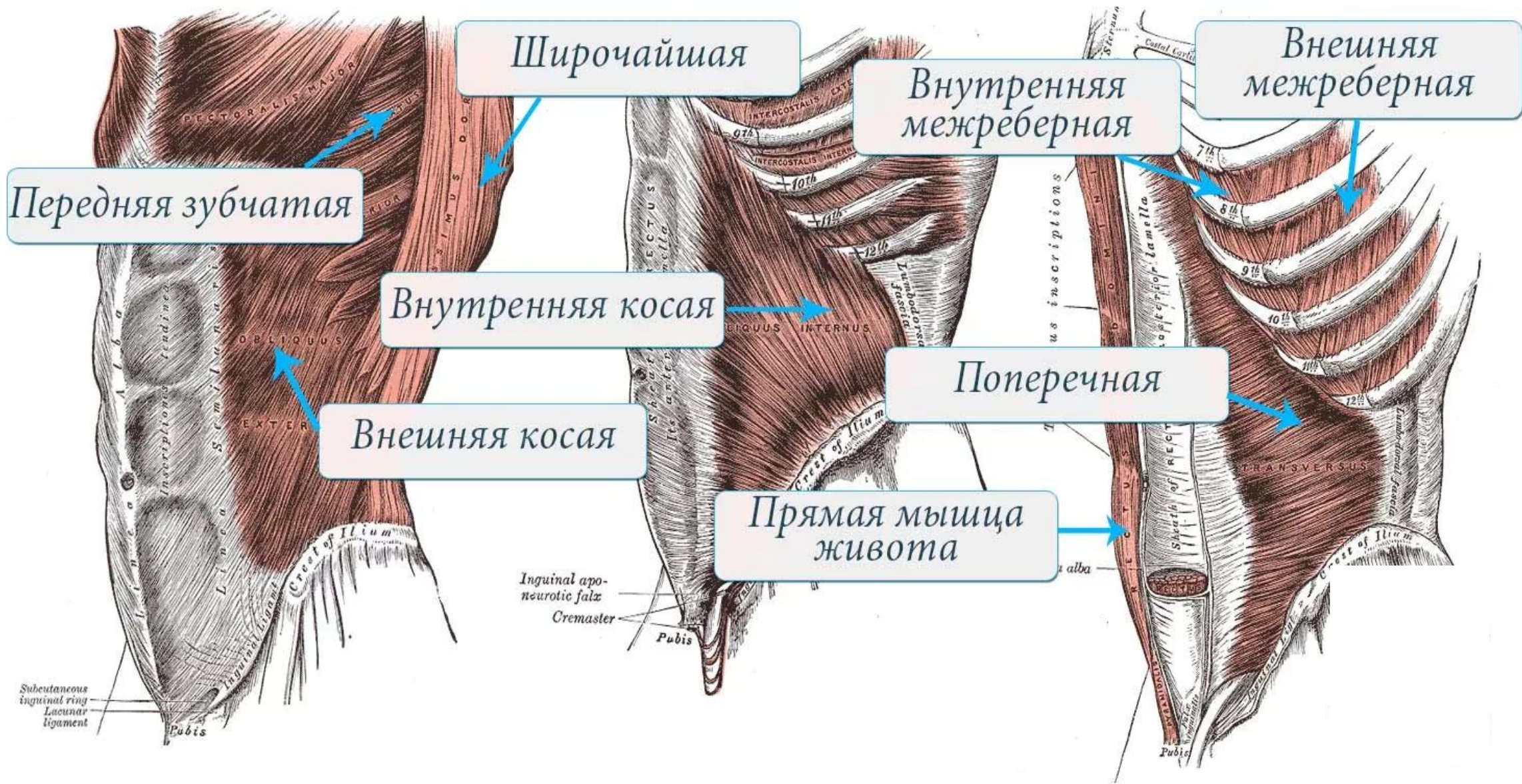
9 M. obliquus externus abdominis
Наружная косая мышца живота

19 M. obliquus internus abdominis
Внутренняя косая мышца живота

20 M. obliquus externus abdominis; Aponeurosis
Аponeвроз наружной косой мышцы живота

21 Funiculus spermaticus; M. cremaster
Семенной канатик; Мышца, поднимающая яичко

22 Lig. reflexum
Загнутая связка



Широчайшая

Внутренняя
межреберная

Внешняя
межреберная

Передняя зубчатая

Внутренняя косая

Поперечная

Внешняя косая

Прямая мышца
живота

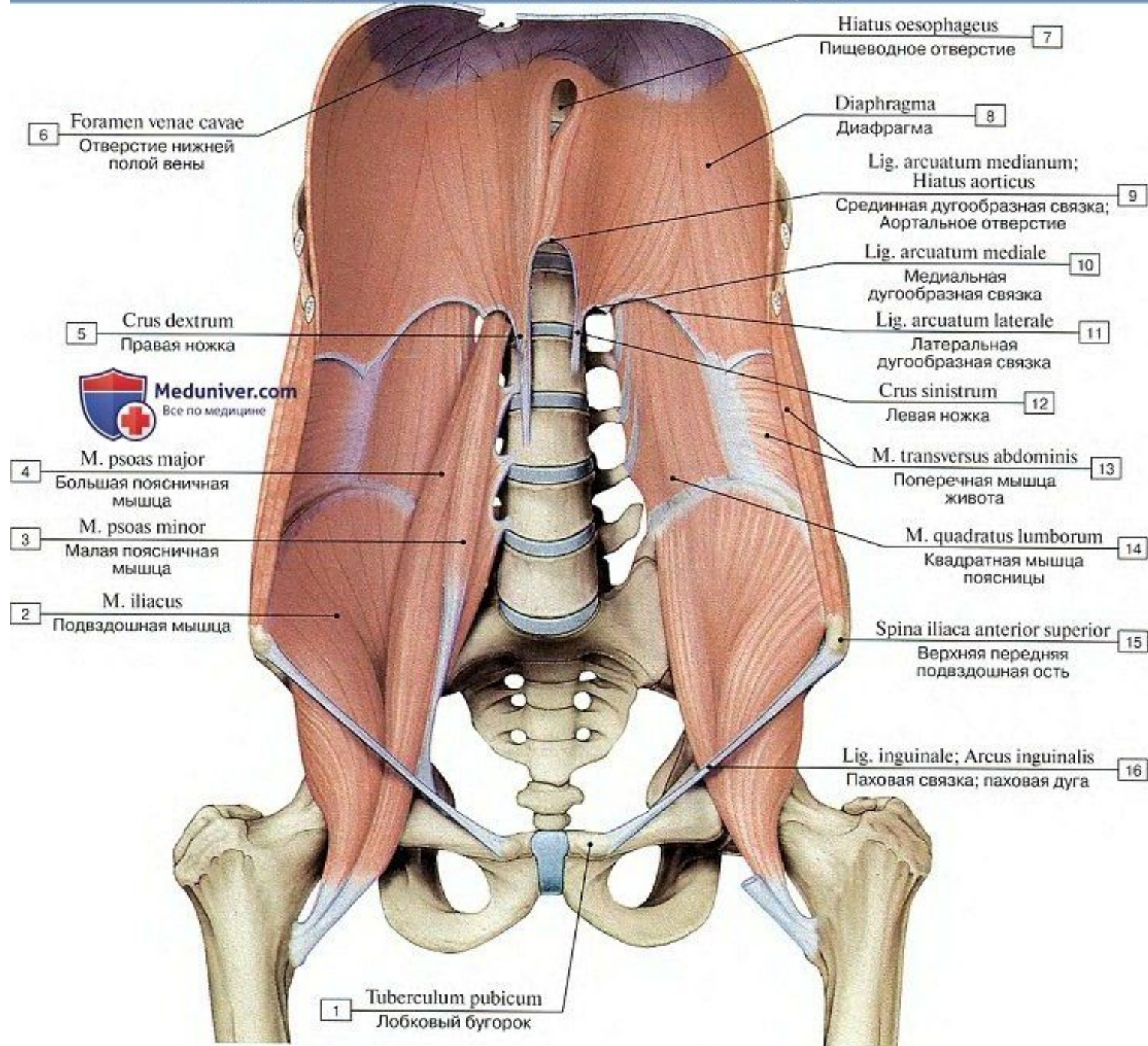
Subcutaneous
inguinal ring
Lacunar
ligament
Pubis

Inguinal apo-
neurotic falx
Cremaster
Pubis

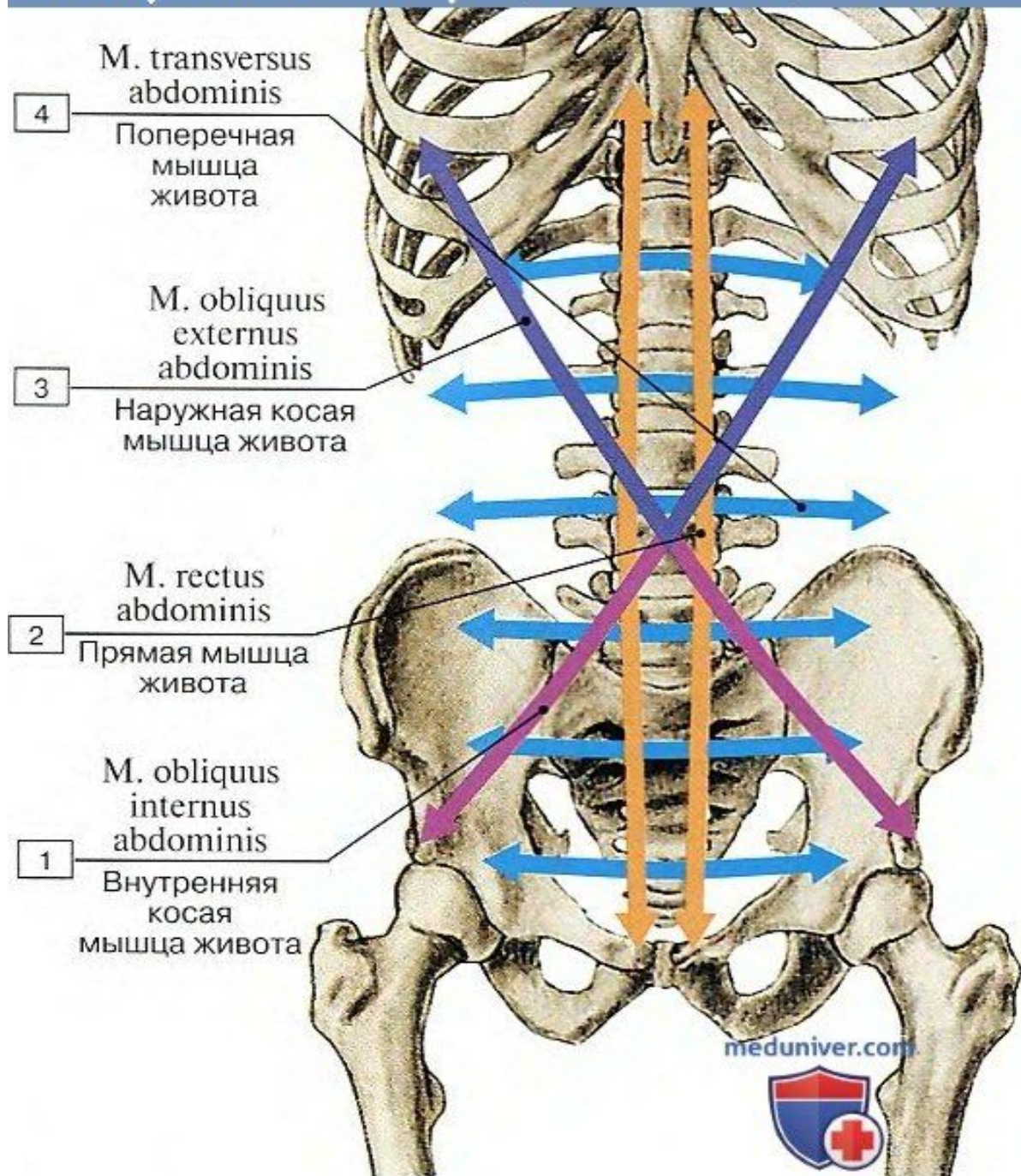
alba

Pubis

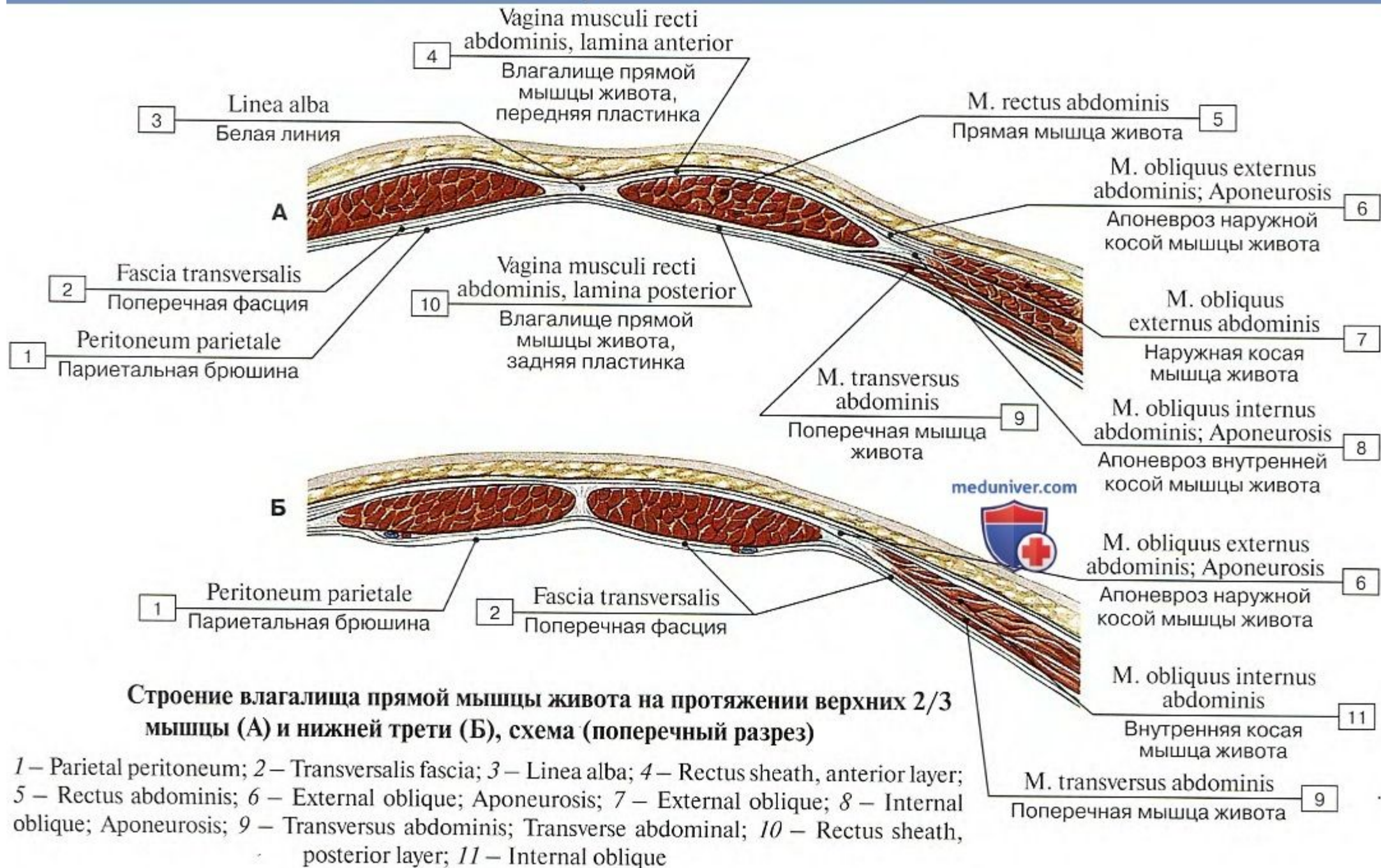
Мышцы задней стенки живота, вид спереди



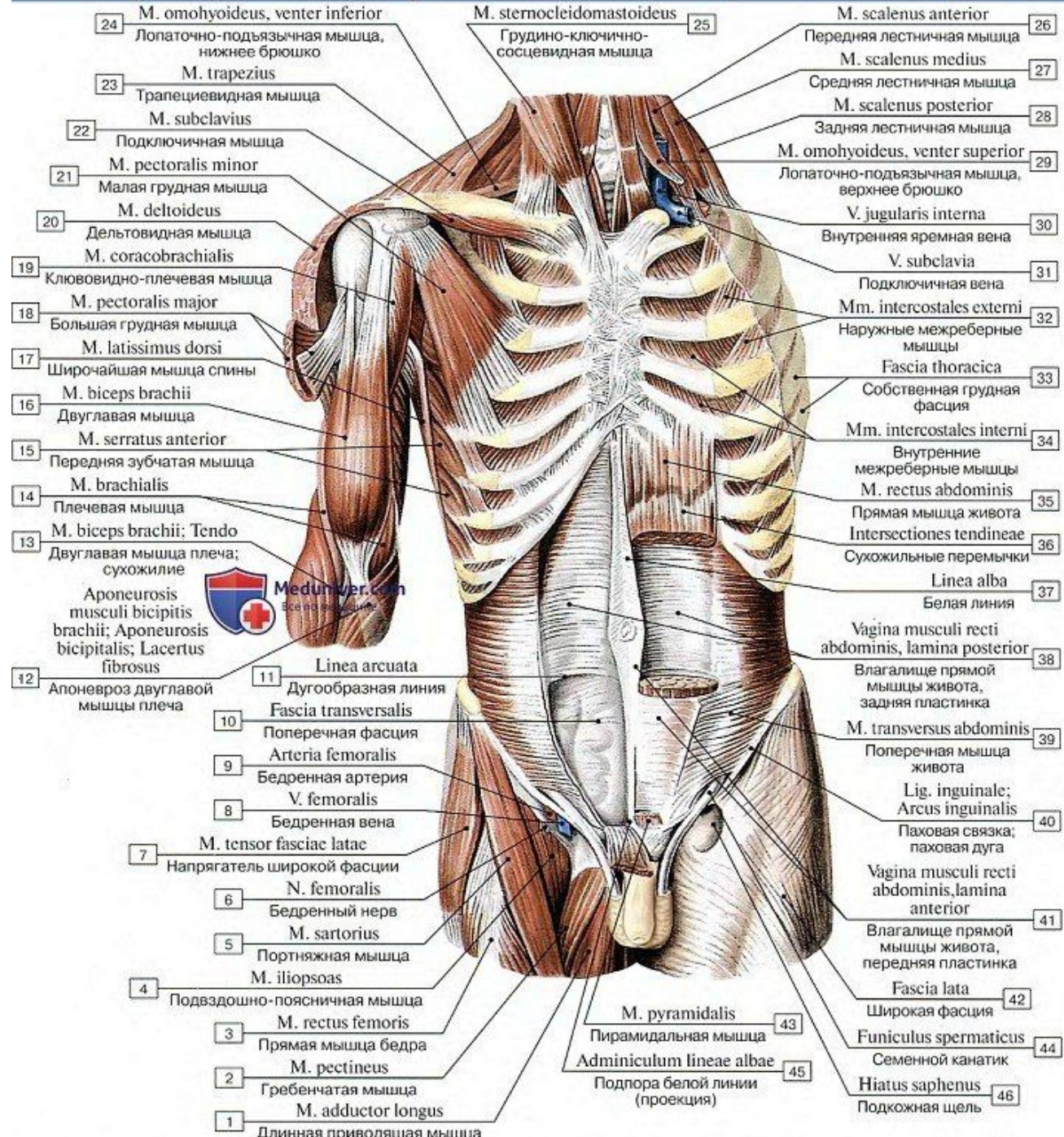
Направления сокращения мышц живота



Влагалище прямой мышцы живота



Мышцы туловища и влагалище прямой мышцы живота, поверхностные мышцы удалены

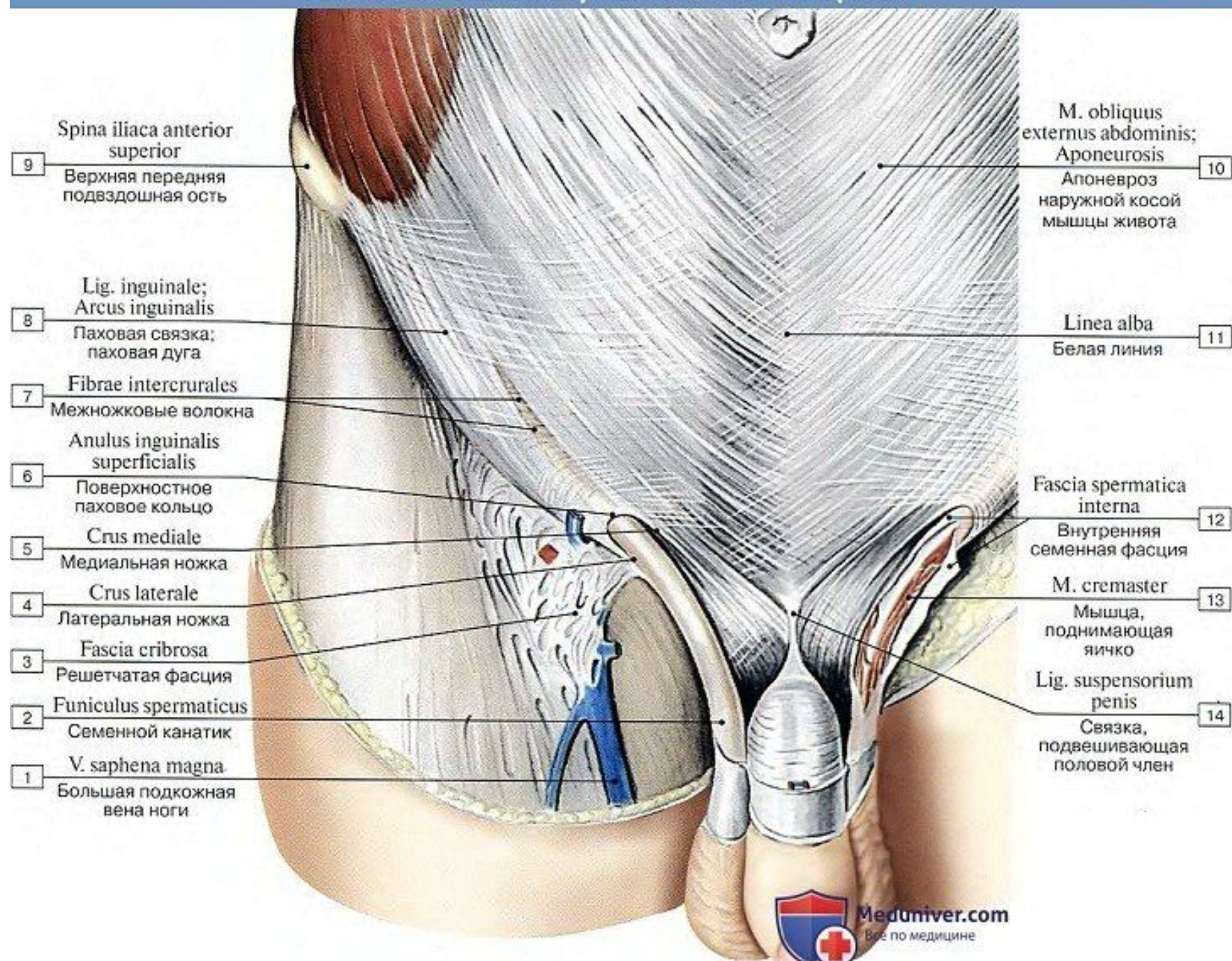


- 24 M. omohyoideus, venter inferior
Лопаточно-подъязычная мышца, нижнее брюшко
- 23 M. trapezius
Трапециевидная мышца
- 22 M. subclavius
Подключичная мышца
- 21 M. pectoralis minor
Малая грудная мышца
- 20 M. deltoideus
Дельтовидная мышца
- 19 M. coracobrachialis
Клювовидно-плечевая мышца
- 18 M. pectoralis major
Большая грудная мышца
- 17 M. latissimus dorsi
Широчайшая мышца спины
- 16 M. biceps brachii
Двуглавая мышца
- 15 M. serratus anterior
Передняя зубчатая мышца
- 14 M. brachialis
Плечевая мышца
- 13 M. biceps brachii: Tendo
Двуглавая мышца плеча; сухожилие
- 12 Aponurosis musculi bicipitis brachii; Aponurosis bicipitalis; Lacertus fibrosus
Апоневроз двуглавой мышцы плеча
- 11 Linea arcuata
Дугообразная линия
- 10 Fascia transversalis
Поперечная фасция
- 9 Arteria femoralis
Бедренная артерия
- 8 V. femoralis
Бедренная вена
- 7 M. tensor fasciae latae
Напрягатель широкой фасции
- 6 N. femoralis
Бедренный нерв
- 5 M. sartorius
Портняжная мышца
- 4 M. iliopsoas
Подвздошно-поясничная мышца
- 3 M. rectus femoris
Прямая мышца бедра
- 2 M. pectineus
Гребенчатая мышца
- 1 M. adductor longus
Длинная приводящая мышца

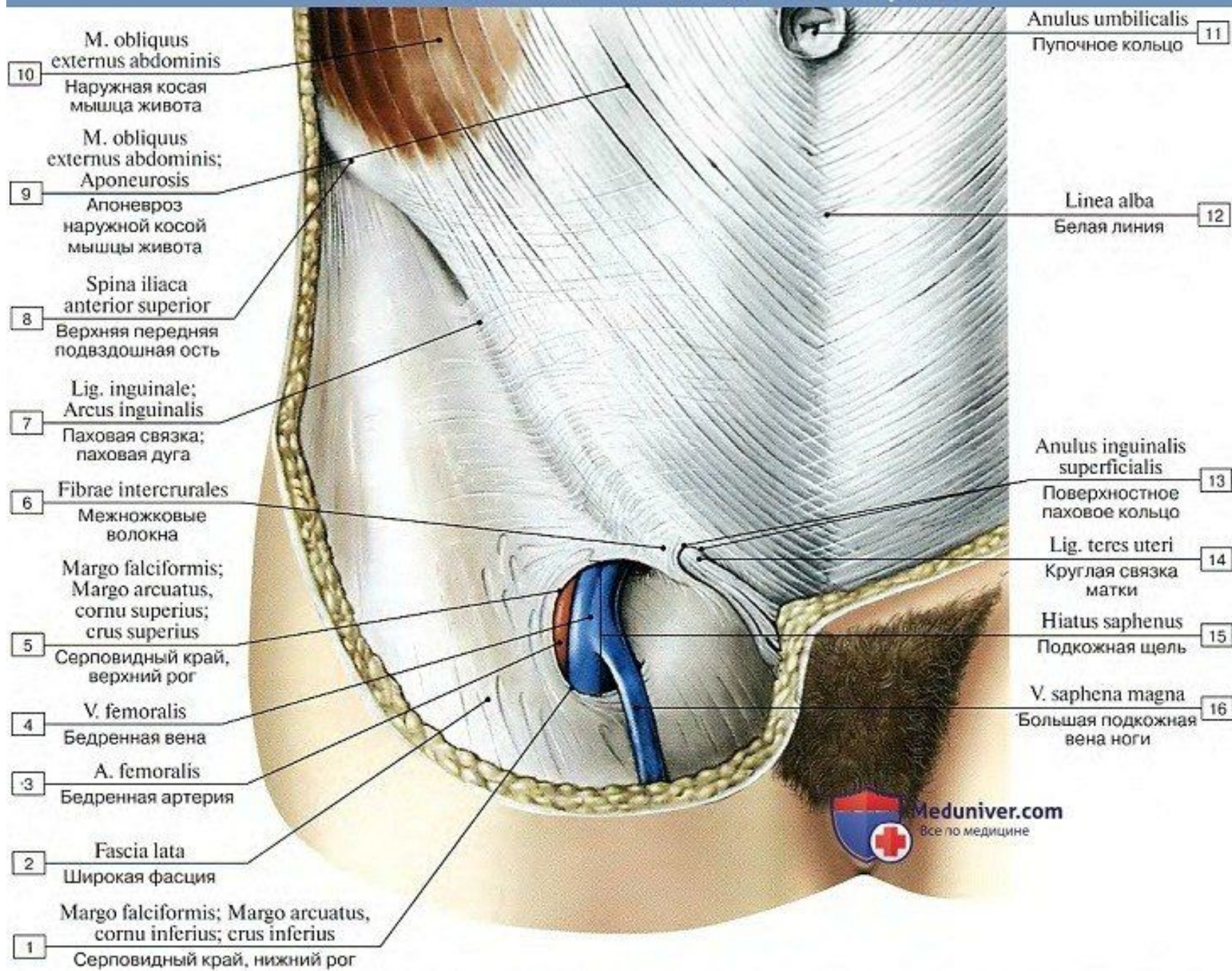
- M. sternocleidomastoideus
Грудно-ключично-сосцевидная мышца
- 25

- M. scalenus anterior
Передняя лестничная мышца
- 26
- M. scalenus medius
Средняя лестничная мышца
- 27
- M. scalenus posterior
Задняя лестничная мышца
- 28
- M. omohyoideus, venter superior
Лопаточно-подъязычная мышца, верхнее брюшко
- 29
- V. jugularis interna
Внутренняя яремная вена
- 30
- V. subclavia
Подключичная вена
- 31
- Mm. intercostales externi
Наружные межреберные мышцы
- 32
- Fascia thoracica
Собственная грудная фасция
- 33
- Mm. intercostales interni
Внутренние межреберные мышцы
- 34
- M. rectus abdominis
Прямая мышца живота
- 35
- Intersectiones tendineae
Сухожильные перемычки
- 36
- Linea alba
Белая линия
- 37
- Vagina musculi recti abdominis, lamina posterior
Влагалище прямой мышцы живота, задняя пластинка
- 38
- M. transversus abdominis
Поперечная мышца живота
- 39
- Lig. inguinale; Arcus inguinalis
Паховая связка; паховая дуга
- 40
- Vagina musculi recti abdominis, lamina anterior
Влагалище прямой мышцы живота, передняя пластинка
- 41
- Fascia lata
Широкая фасция
- 42
- Funiculus spermaticus
Семенной канатик
- 44
- Hiatus saphenus
Подкожная щель
- 46
- M. pyramidalis
Пирамидальная мышца
- 43
- Adminiculum lineae albae
Подпора белой линии (проекция)
- 45

Паховый канал мужчины, вид спереди



Паховый канал женщины, вид спереди



- 10 M. obliquus externus abdominis
Наружная косая мышца живота
- 9 M. obliquus externus abdominis; Aponeurosis
Апоневроз наружной косой мышцы живота
- 8 Spina iliaca anterior superior
Верхняя передняя подвздошная ость
- 7 Lig. inguinale; Arcus inguinalis
Паховая связка; паховая дуга
- 6 Fibrae intercrurales
Межжюкковые волокна
- 5 Margo falciformis; Margo arcuatus, cornu superius; crus superius
Серповидный край, верхний рог
- 4 V. femoralis
Бедренная вена
- 3 A. femoralis
Бедренная артерия
- 2 Fascia lata
Широкая фасция
- 1 Margo falciformis; Margo arcuatus, cornu inferius; crus inferius
Серповидный край, нижний рог

- 11 Anulus umbilicalis
Пупочное кольцо
- 12 Linea alba
Белая линия
- 13 Anulus inguinalis superficialis
Поверхностное паховое кольцо
- 14 Lig. teres uteri
Круглая связка матки
- 15 Hiatus saphenus
Подкожная щель
- 16 V. saphena magna
Большая подкожная вена ноги