



Электроэнергетика и электротехника

Модернизация тепличного комплекса по голландской технологии

Теплицы построенные в 1982 году

У этих теплиц
большие тепло и
электрозатраты



Было решено часть теплиц старого образца демонтировать и построить новый блок по голландской технологии



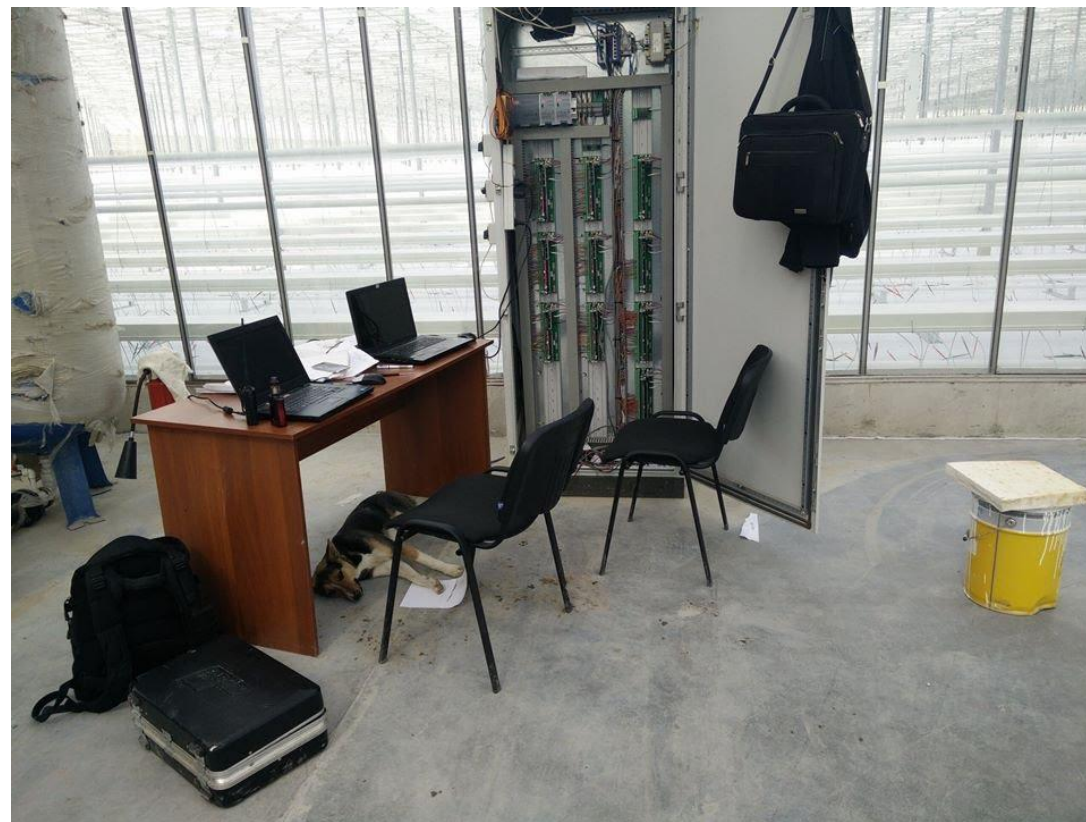




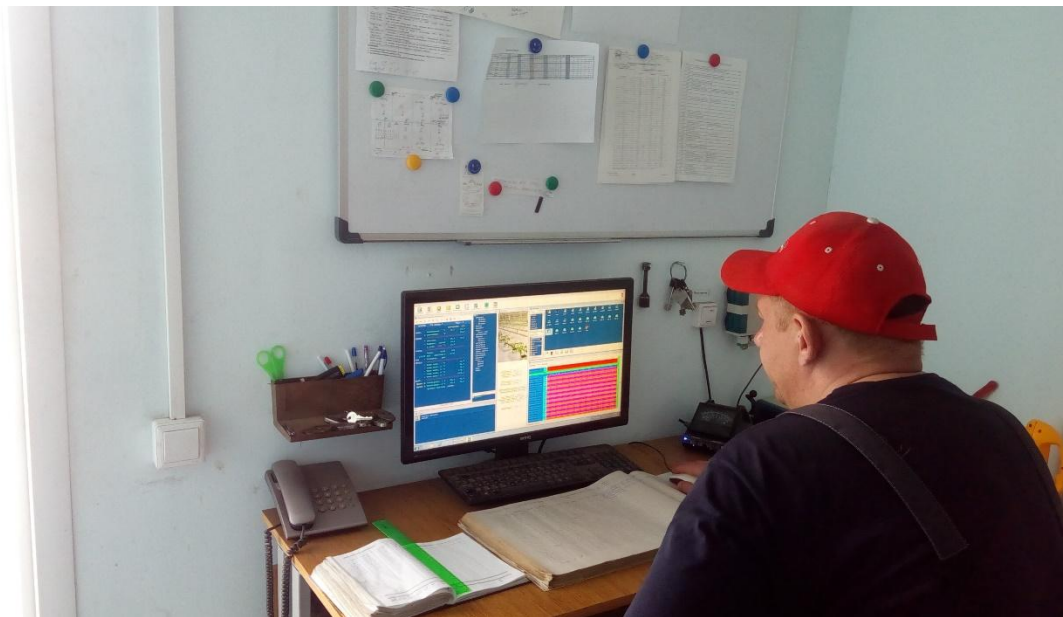
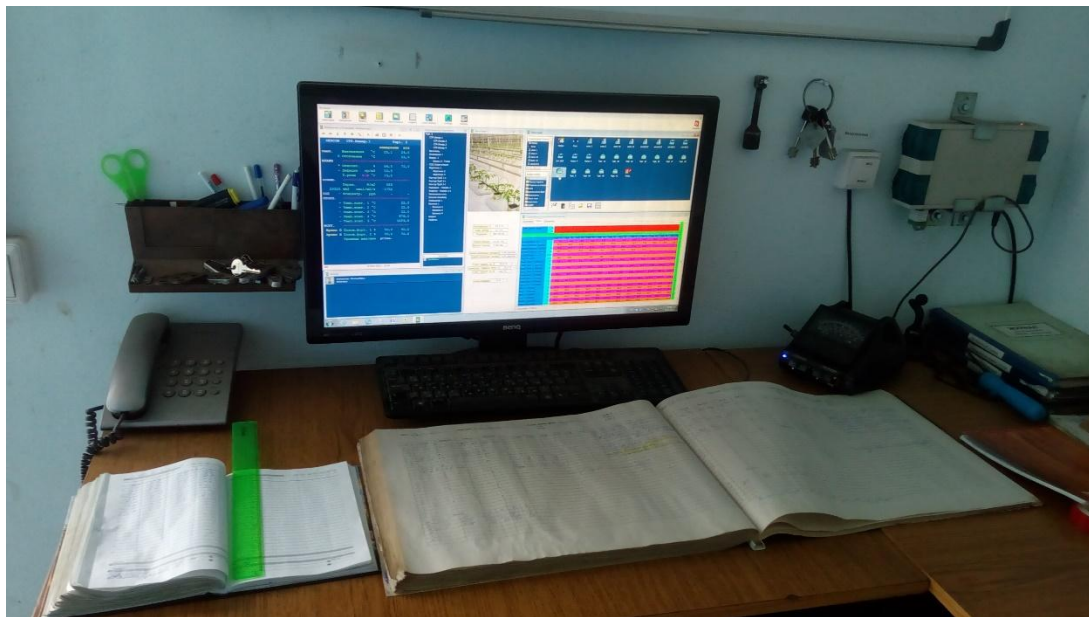




После монтажа конструкций и остекления , начался монтаж оборудования : установка и наладка метео станции



Пульт управления всеми механизмами и поддержания микроклимата в новом блоке



Система подачи питательного раствора растениям и система туманообразования для наведения влажности ,и понижения высокой температуры в теплице



Система дезинфекции обратного дренажа



- Использование питательного раствора повторно для экономии удобрений и уменьшения нагрузки на очистные сооружения

Подготовка электротележек для формирования растений и узла теплоснабжения блока



Шкаф управления подачи углекислого газа и рассадное отделение



Далее начались пусконаладочные работы : система до свечивания



- Огурец по голландской технологии – это светокультура ,для высокой урожайности ему необходимо много света.



Высадка рассады



И первый урожай



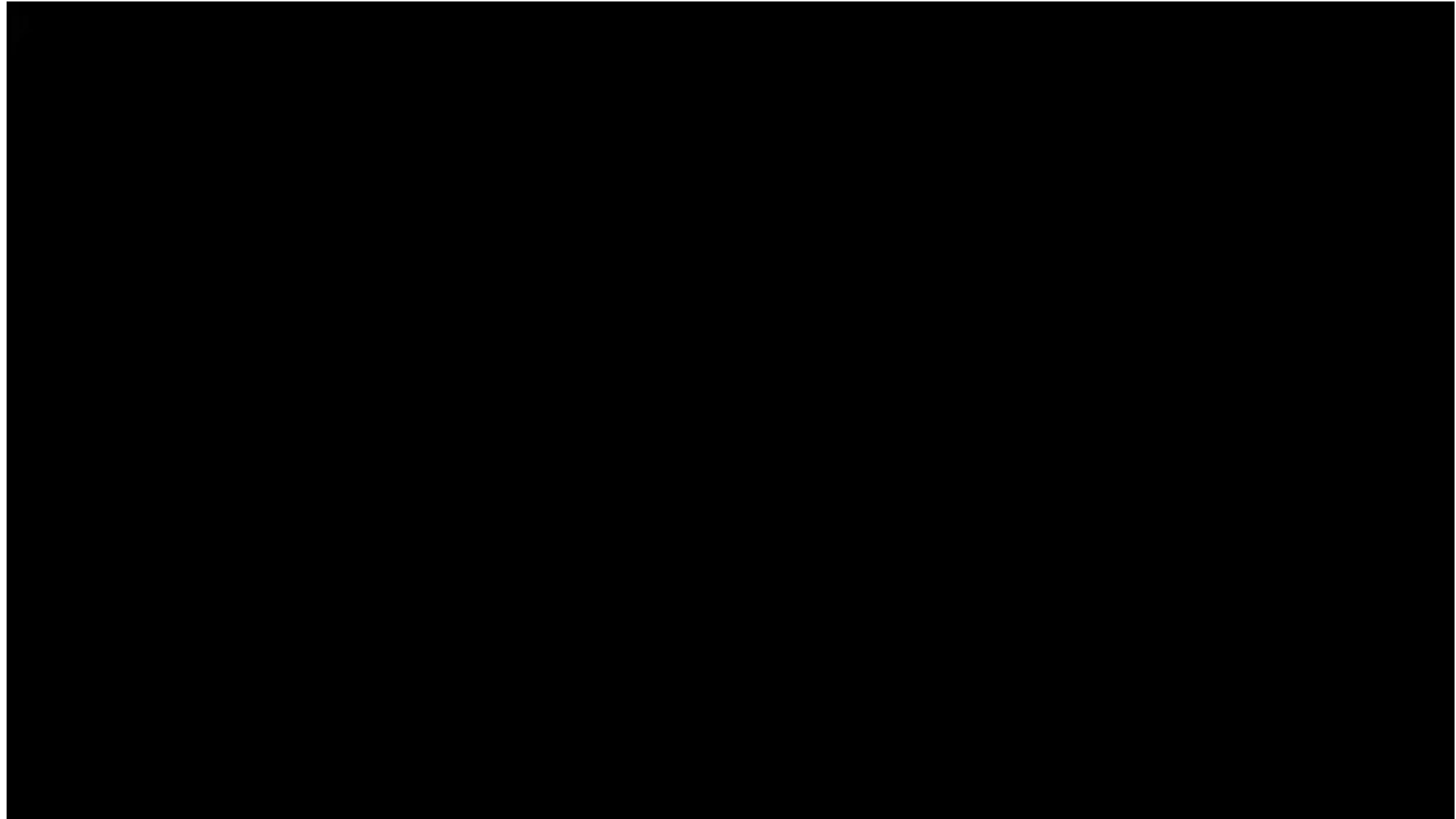
Новый блок потребляет меньше тепло энергии , а с увеличением потребности в электроэнергии увеличивает урожайность продукции с квадратного метра.

Новый блок



Старый блок





Приемная комиссия СибГИУ

- Т(3843) 77 34 00
- Т(3843) 46 47 47