

СТРОЕНИЕ И ОБРАЗ ЖИЗНИ КИШЕЧНОПОЛОСТНЫХ



*Учитель биологии
СШ № 53 г. Минска
Чудиловский Сергей
Михайлович*

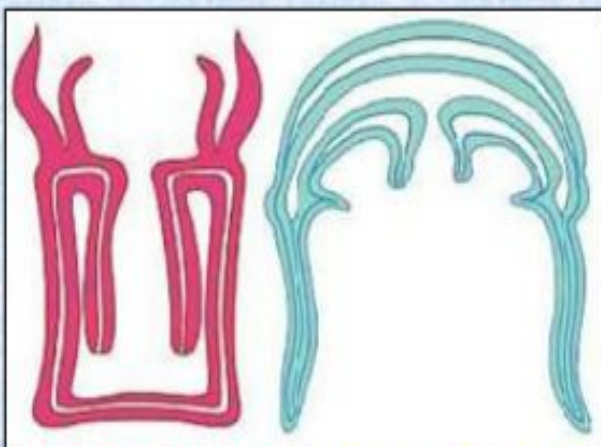
Гидра пресноводная



Тип Кишечнополостные



ГИДРА



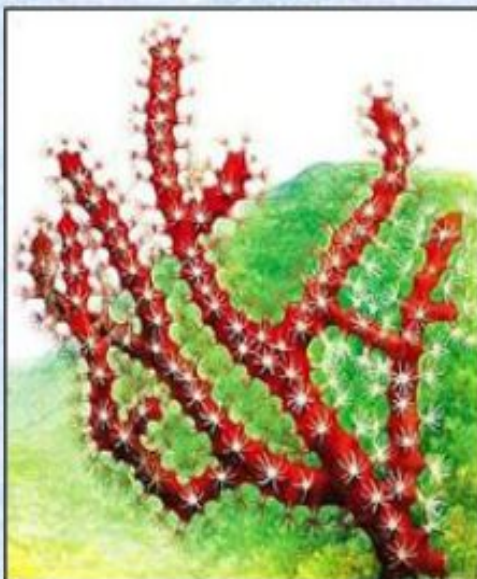
ПОЛИП МЕДУЗА



АУРЕЛИЯ



АКТИНИЯ



КОРАЛЛ



КОРНЕРОТ

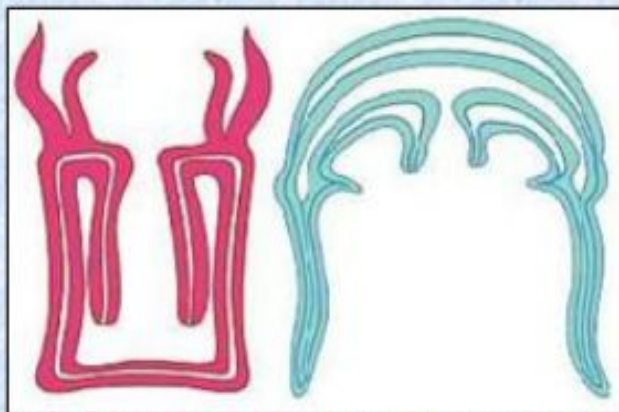


ФИЗАЛИЯ

Тип Кишечнополостные



ГИДРА



ПОЛИП МЕДУЗА



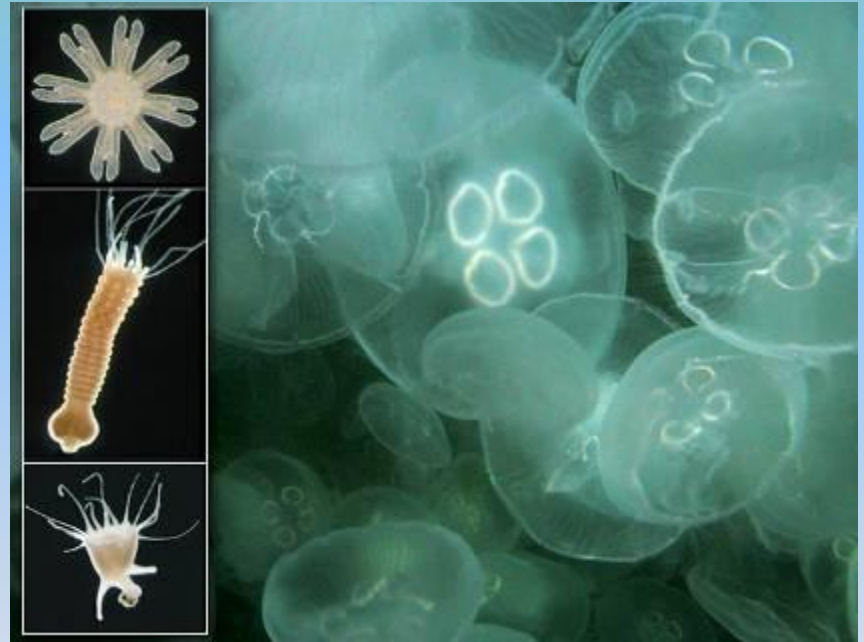
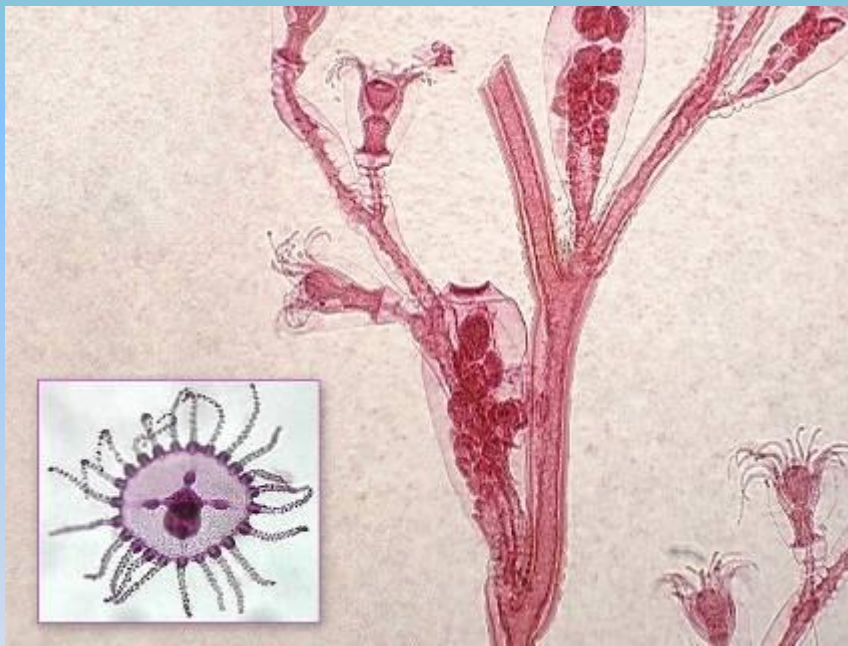
АУРЕЛИЯ

- БОЛЕЕ 9 000 ВИДОВ.
- ОБИТАЮТ В СОЛЁНЫХ (РЕЖЕ ПРЕСНЫХ) ВОДАХ.
- ЛУЧЕВАЯ (РАДИАЛЬНАЯ) СИММЕТРИЯ.
- ДВУХСЛОЙНЫЕ – ТЕЛО ОБРАЗОВАНО 2 СЛОЯМИ КЛЕТОК.
- ХИЩНИКИ. ЕСТЬ РОТ, ОКРУЖЁННЫЙ ЩУПАЛЬЦАМИ. ВНУТРИ ТЕЛА – КИШЕЧНАЯ ПОЛОСТЬ.

Две жизненные формы

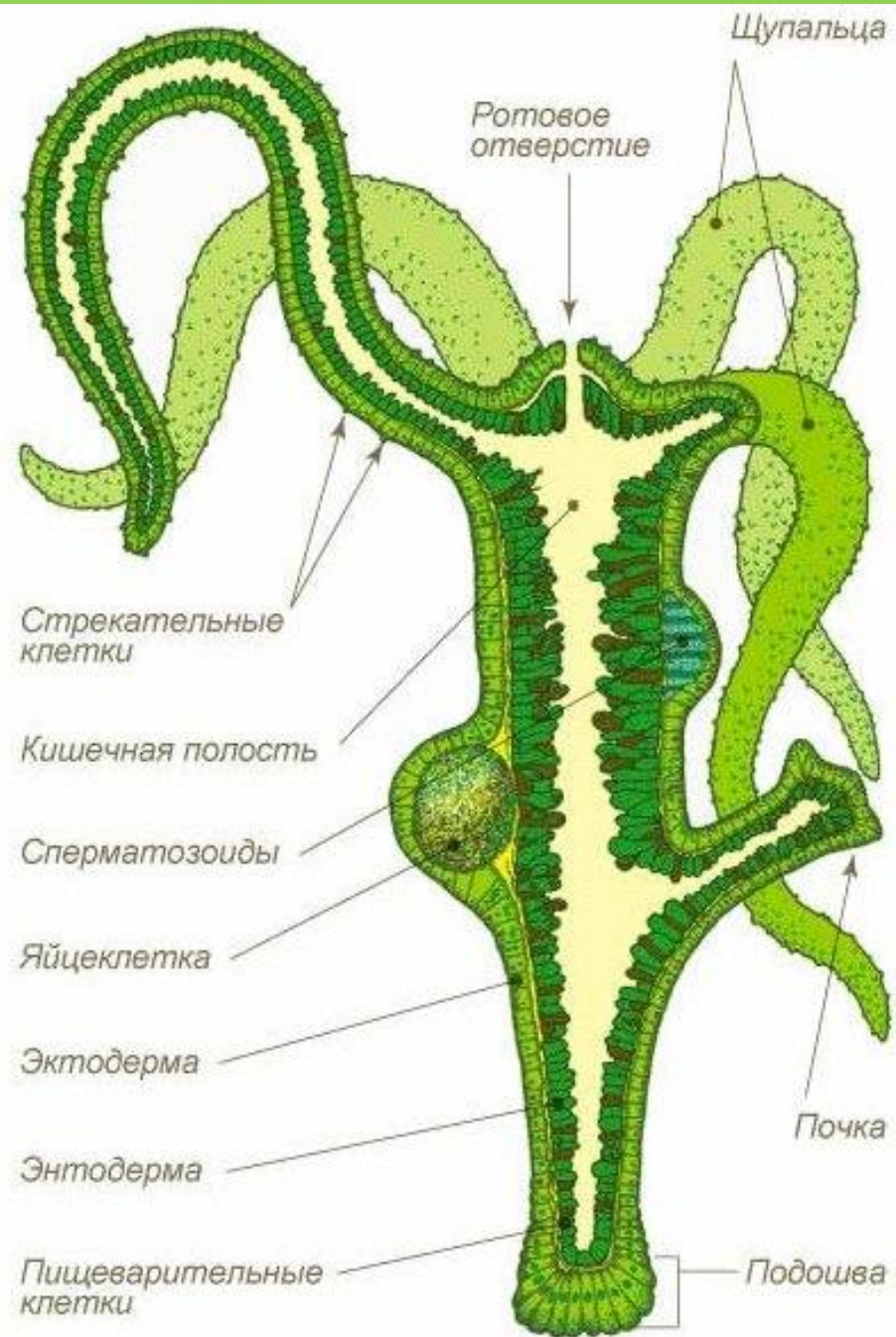
ПОЛИП

МЕДУЗА



Строение пресноводной гидры



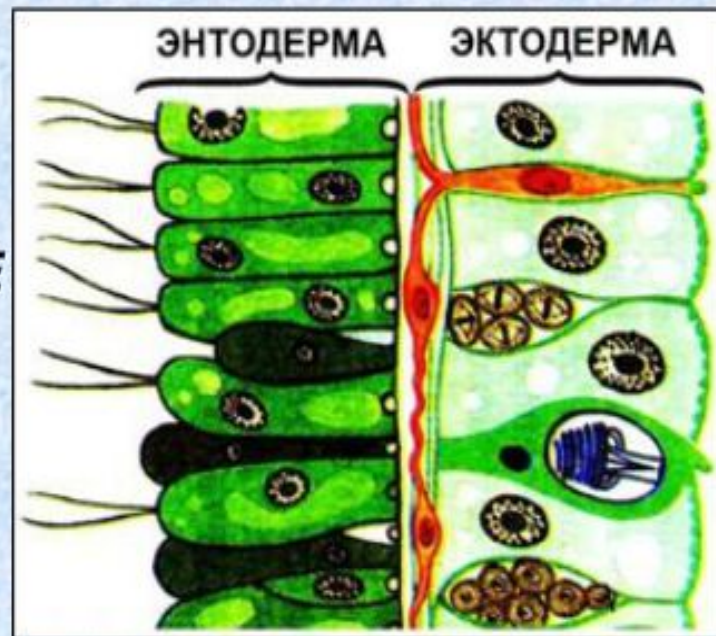
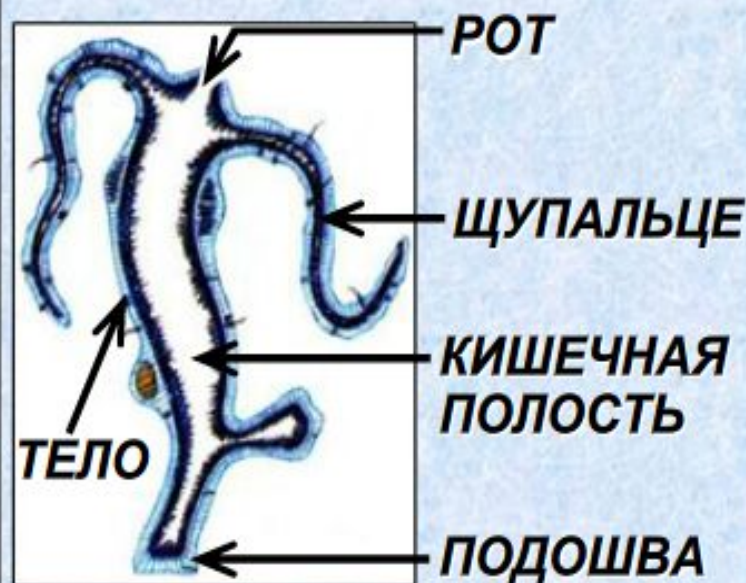


ПРЕСНОВОДНЫЙ ПОЛИП ГИДРА

СРЕДА
ОБИТАНИЯ

ПРЕСНЫЕ ВОДОЁМЫ

СТРОЕНИЕ



ЭНТОДЕРМА

ВНУТРЕННИЙ (ПИЩЕВАРИТЕЛЬНЫЙ) СЛОЙ КЛЕТОК

- ПИЩЕВАРИТЕЛЬНО-МУСКУЛЬНЫЕ
- ЖЕЛЕЗИСТЫЕ

МЕЗОГЛЕЯ

ОПОРНАЯ ПЛАСТИНКА

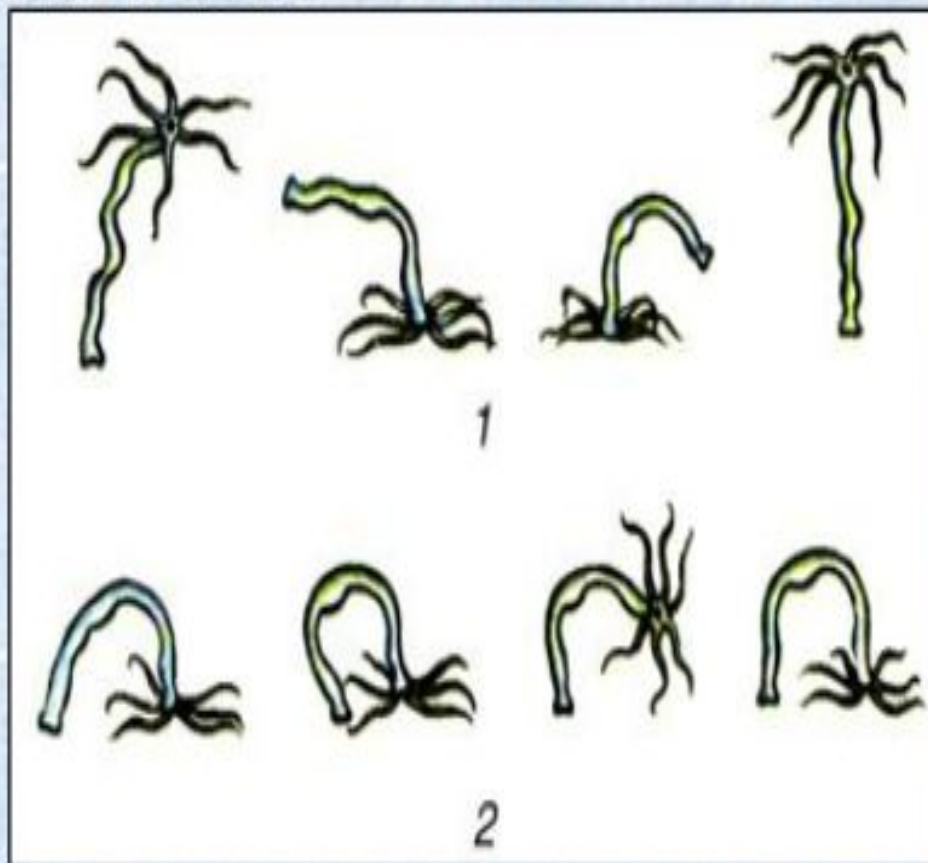
ЭКТОДЕРМА

НАРУЖНЫЙ (ПОКРОВНЫЙ) СЛОЙ КЛЕТОК

- КОЖНО-МУСКУЛЬНЫЕ
- ПИГМЕНТНЫЕ
- СТРЕКАТЕЛЬНЫЕ
- ЧУВСТВИТЕЛЬНЫЕ
- НЕРВНЫЕ
- РЕЗЕРВНЫЕ (ПРОМЕЖУТОЧНЫЕ)

ПРЕСНОВОДНЫЙ ПОЛИП ГИДРА

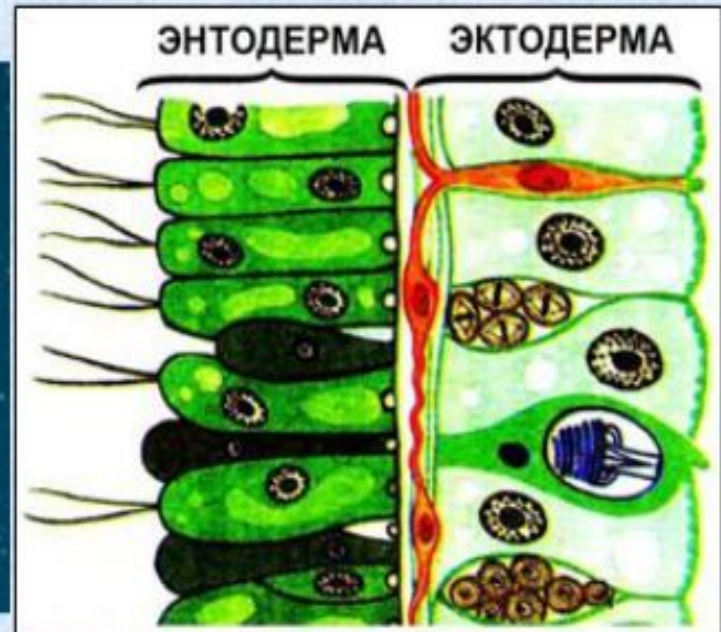
ДВИЖЕНИЕ МЕДЛЕННО «КУВЫРКАЕТСЯ» ИЛИ «ШАГАЕТ», ИЗМЕНЯЯ ФОРМУ ТЕЛА ЗА СЧЁТ **КОЖНО-МУСКУЛЬНЫХ** И **ПИЩ.-МУСКУЛЬНЫХ** КЛЕТОК.



ПРЕСНОВОДНЫЙ ПОЛИП ГИДРА

ДВИЖЕНИЕ МЕДЛЕННО «КУВЫРКАЕТСЯ» ИЛИ «ШАГАЕТ», ИЗМЕНЯЯ ФОРМУ ТЕЛА ЗА СЧЁТ **КОЖНО-МУСКУЛЬНЫХ** И **ПИЩ.-МУСКУЛЬНЫХ** КЛЕТОК.

ПИТАНИЕ И ПИЩЕ-ВАРЕНИЕ ХИЩНИЦА. ПОРАЖАЕТ ДОБЫЧУ **СТРЕКАТЕЛЬНЫМИ** КЛЕТКАМИ И ЗАГЛАТЫВАЕТ.



ПИЩЕВАРЕНИЕ:

1. **ПОЛОСТНОЕ** (ЗА СЧЁТ **ЖЕЛЕЗИСТЫХ** КЛЕТОК)
2. **ВНУТРИКЛЕТОЧНОЕ** (ЗА СЧЁТ **ПИЩ.-МУСКУЛЬНЫХ**)

НЕПЕРЕВАРЕННЫЕ ОСТАТКИ ВЫБРАСЫВАЕТ ЧЕРЕЗ РОТ.





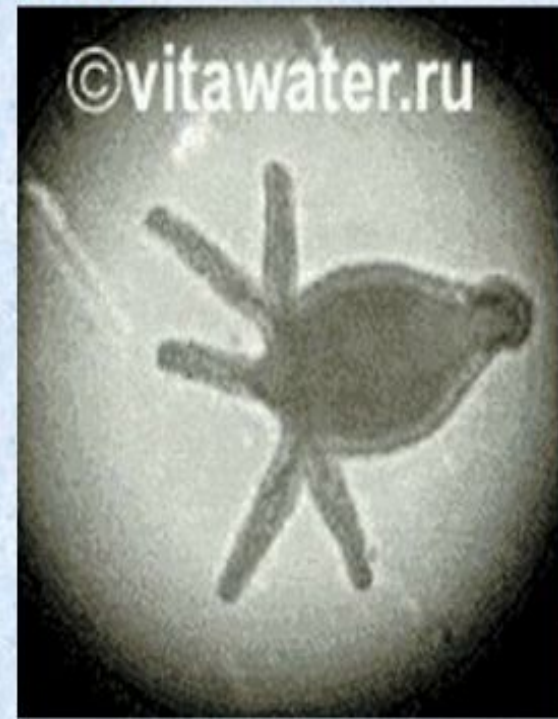
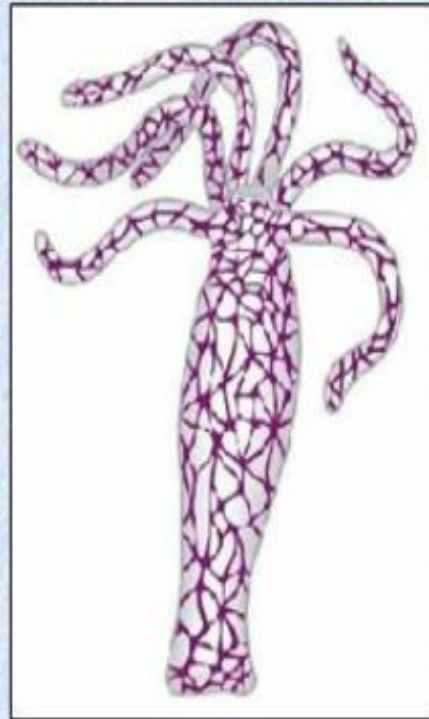
ПРЕСНОВОДНЫЙ ПОЛИП ГИДРА

**ДЫХАНИЕ И
ВЫДЕЛЕНИЕ**

ЧЕРЕЗ ВСЮ **ПОВЕРХНОСТЬ ТЕЛА.**

**НЕРВНАЯ
СИСТЕМА**

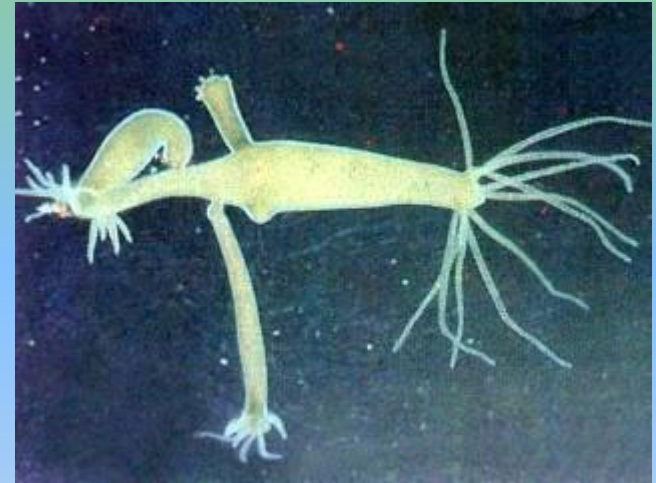
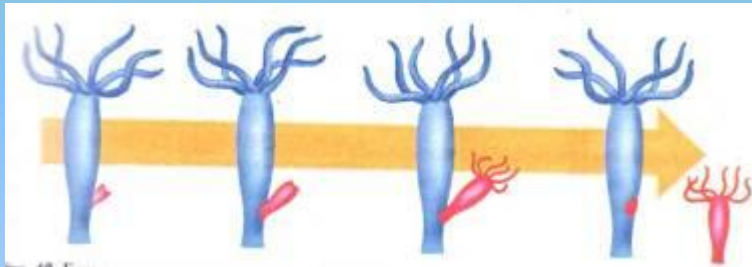
ДИФФУЗНАЯ – НЕРВНЫЕ КЛЕТКИ СОЕДИНЕНЫ
ОТРОСТКАМИ В **НЕРВНУЮ СЕТЬ.**



**РЕФЛЕКС – ОТВЕТНАЯ РЕАКЦИЯ НА РАЗДРАЖЕНИЕ,
ОСУЩЕСТВЛЯЕМАЯ С ПОМОЩЬЮ НЕРВНОЙ СИСТЕМЫ.**

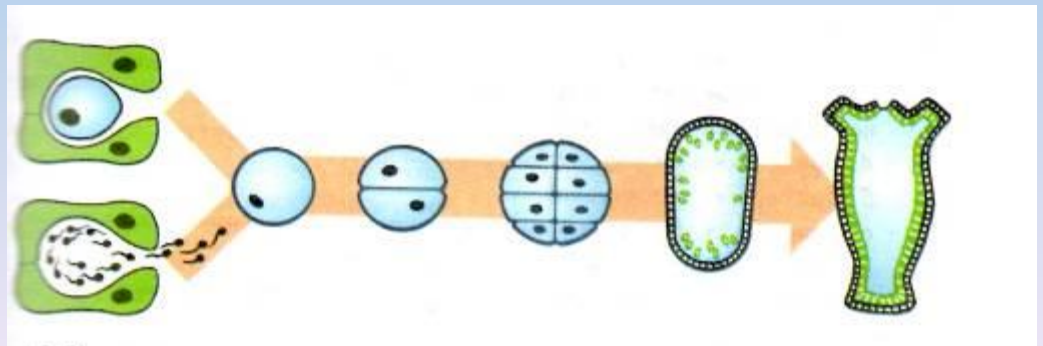
Размножение гидры

ПОЧКОВАНИЕ



ПОЛОВОЕ

Гидра -
гермафродит



Регенерация гидры



Среда обитания	Пресноводные двухслойные животные. Ведут прикрепленный образ жизни
Внешний вид	Мешковидное до 1,5 см. Лучевая симметрия. Рот на переднем конце тела окружен щупальцами, подошва — задний конец тела, для прикрепления
Покров тела	Эктодерма — наружный слой, энтодерма — внутренний слой, мезоглея — средний слой
Полость тела	Полости тела нет. Есть только кишечная полость
Пищеварительная система	Слепо замкнутая кишечная полость. Ротовое отверстие для поступления пищи и для выбрасывания непереваренных остатков пищи. Пищеварение внутриполостное и внутриклеточное
Выделительная система	Клетками эктодермы
Нервная система	Нервные клетки звездчатого типа. Диффузная нервная система
Органы чувств	Не развиты
Органы дыхания	Отсутствуют. Дыхание через всю поверхность тела
Размножение	Бесполое — почкованием. Гермафродиты. Оплодотворение перекрестное.