

Урок-экспедиция

«ПО МОРЯМ ПО ВОЛНАМ.»

Маршрут экспедиции



полуостров
Опасности

остров Бурь

Берег Бодрости

бухта Домашняя

Море Знаний

залив Луны

пролив Удачи



Бухта Домашняя

1 вариант

1. Вкус воды в океане?
2. Средняя соленость вод океана?
3. Вода, в которой содержится 1г соли на литр воды?
4. Температура воды на глубине более 1000м?
5. Где наблюдается самая низкая температура воды?

2 вариант

1. Количество минеральных веществ в граммах, растворенных в литре воды?
2. Каким значком обозначается соленость?
3. Самое соленое море?
4. Где наблюдается самая высокая температура воды?
5. При какой температуре замерзает морская вода?

Проверь соседа

1 вариант

1. Соленая
2. 35‰
3. Пресная
4. 2°C
5. Полярные области

«5»-0; «4»-1; «3»-2;
«2»-3,4,5.

2 вариант

1. Соленость
2. ‰ – промилле
3. Красное море
4. У экватора
5. -2°C

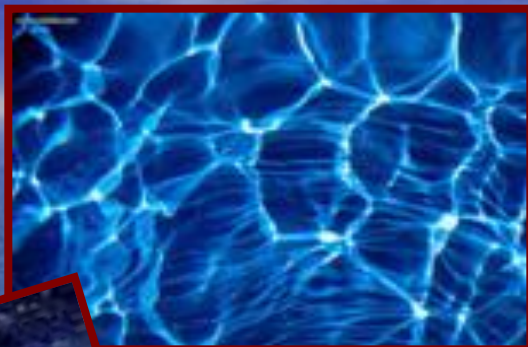
«5»-0; «4»-1; «3»-2;
«2»-3,4,5.

Отгадайте загадки:


По морю идет, идет,
А до берега
дойдет —
Тут и пропадет.

В тихую погоду—
Нет нас нигде,
А ветер подует
Бежим по воде

Тема урока: «ВОЛНЫ В ОКЕАНЕ»



Маршрут экспедиции



полуостров
Опасности

остров Бурь

Берег Бодрости

бухта Домашняя

Море Знаний

залив Луны

пролив Удачи



Остров Бурь

Ветровые волны

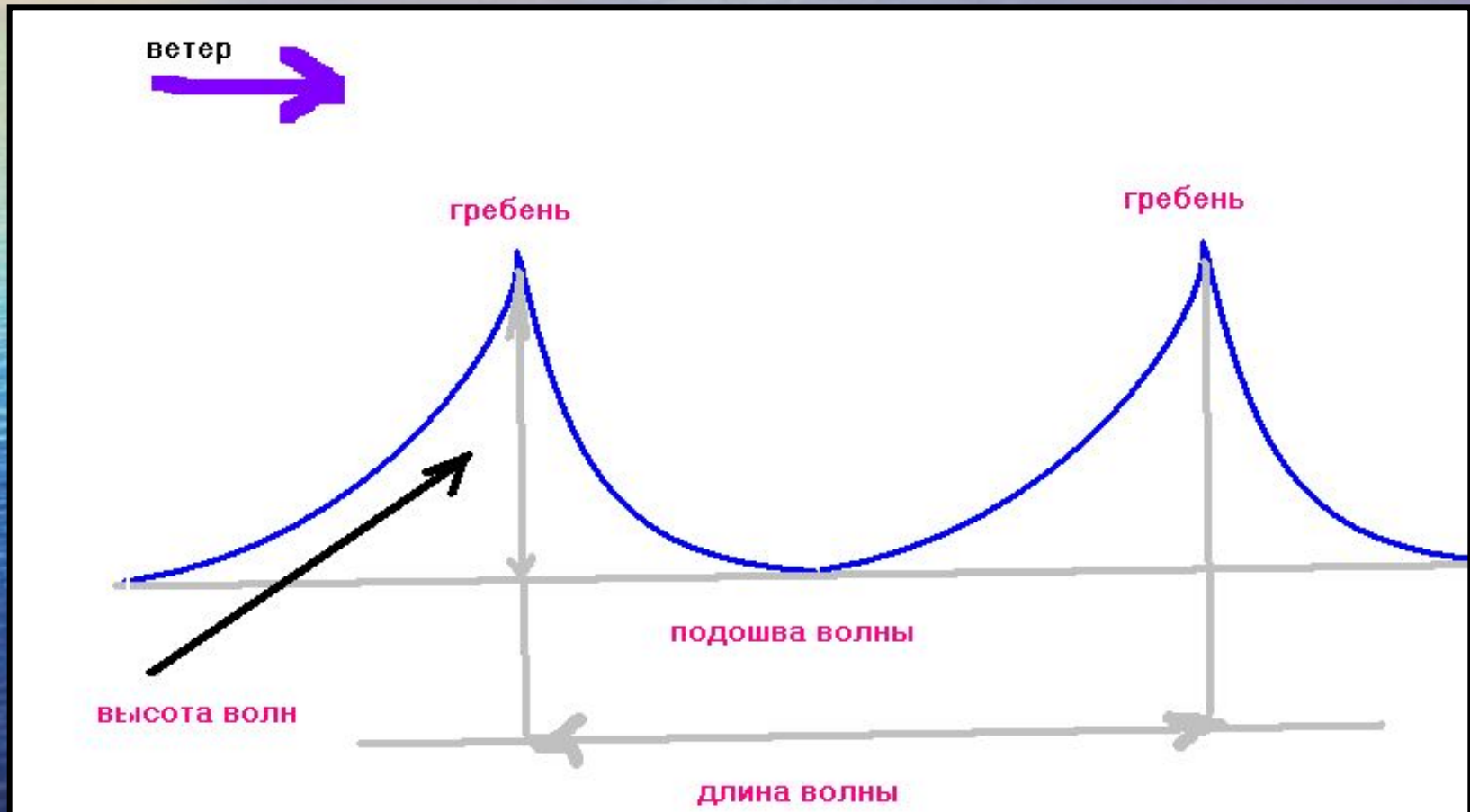


схема строения ветровой волны

Ветровые волны. Шторм.



Зыбь



Зыбь –длинные пологие волны без пенистых гребней, образующиеся в безветренную погоду.

Прибой



Прибой — изменение формы морских волн у берегов. Нижние слои воды, участвующие в волновом движении, тормозятся на мелководье, гребни волн, набегающих на берег, запрокидываются в сторону берега, волны становятся круче и выше, пенятся.

Шкала степени волнения

(Высота волны (м), Балл степени волнения, Характеристика волнения)

- 0 0 Волнение отсутствует, штиль
- До 0,25 I Слабое
- 0,25 — 0,75 II Умеренное
- 0,75 — 1,25 III Значительное
- 1,25 — 2 IV Значительное
- 2 — 3,5 V Сильное
- 3,5 — 6,0 VI Сильное (крупное)
- 6,0 — 8,5 VII Очень сильное (штормовое)
- 8,5 — 11,0 VIII Очень сильное (жесткое)
- 11,0 и более IX Исключительное (ураган)

Ответьте на следующие вопросы:

- Какова обычная высота волн?
- Назовите максимальную высоту волн?
- Какой длины достигают штормовые волны?

Маршрут экспедиции

полуостров
Опасности

остров Бурь

Берег Бодрости

бухта Домашняя

Море Знаний

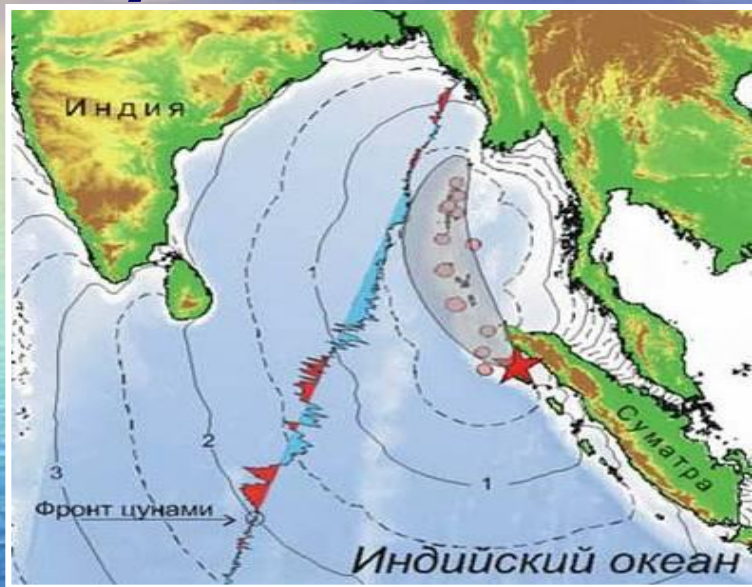
залив Луны

пролив Удачи



Полуостров Опасности.

Цунами



Ответьте на следующие вопросы:

- Какова причина возникновения цунами?
- Назовите с какой скоростью движется цунами?
- Каковы последствия цунами?

Маршрут экспедиции

полуостров
Опасности

остров Бурь

Берег Бодрости

бухта Домашняя

Море Знаний

залив Луны

пролив Удачи



Берег Бодрости



Маршрут экспедиции



полуостров
Опасности

остров Бурь

Берег Бодрости

бухта Домашняя

Море Знаний

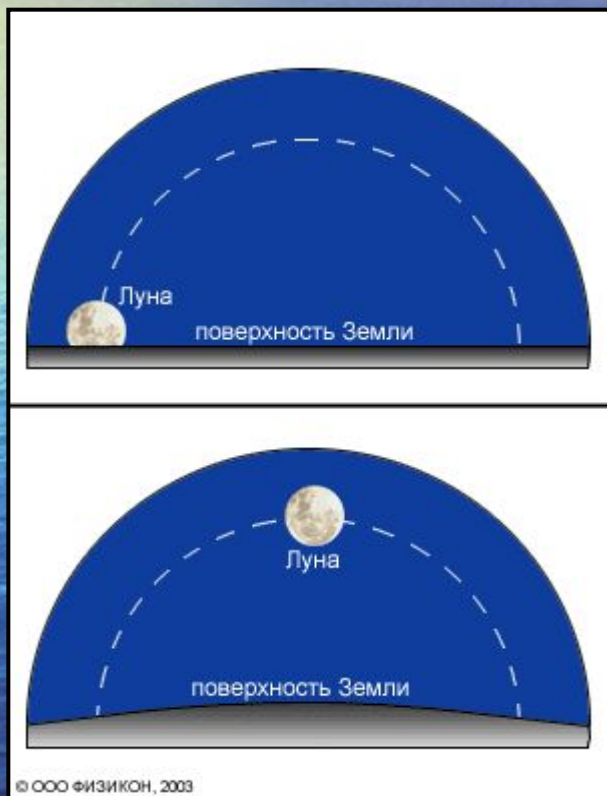
залив Луны

пролив Удачи



Залив Луны.

Приливы и отливы.



Ответьте на следующие вопросы:

- Какова причина возникновения приливной волны?
- Какова высота приливов на берегу Белого моря?

Маршрут экспедиции

полуостров
Опасности

остров Бурь

Берег Бодрости

бухта Домашняя

Море Знаний

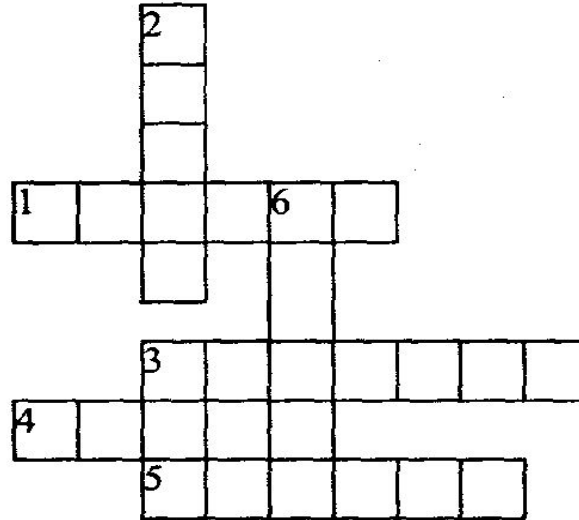
залив Луны

пролив Удачи



Пролив Удачи

– Заполните кроссворд.



1. Изменение форм волн у берегов.
 2. Одна из волн, образованных под влиянием Луны.
 3. Самая высокая точка волны.
 4. Колебательные движения воды.
 5. Волна, возникшая в результате землетрясения.
- Какое слово получилось под номером 6?



Оцени:

- Что вы узнали нового?
- Какие остановки больше всего запомнились?
- Как ты работал на уроке?

Домашнее задание:

- Параграф № 26

Спасибо за работу!