

ПСИХОПРОФИЛАКТИЧЕСКОЕ СОПРОВОЖДЕНИЕ ПРОЦЕССА АДАПТАЦИИ РЕБЁНКА К УСЛОВИЯМ ДОУ

Раскопина Елена Борисовна
Педагог-психолог МБДОУ № 90

Эмоциональная
привязанность

```
graph TD; A[Эмоциональная привязанность] --- B[основная движущая сила развития ребенка]; A --- C[жизненная необходимость ребёнка];
```

основная
движущая сила
развития
ребенка

жизненная
необходимость
ребёнка

Джон Боулби. Теория привязанности



СТАДИИ ИЗМЕНЕНИЯ В ЭМОЦИОНАЛЬНОМ СОСТОЯНИИ РЕБЁНКА ПРИ РАЗЛУКЕ С МАТЕРЬЮ

протест

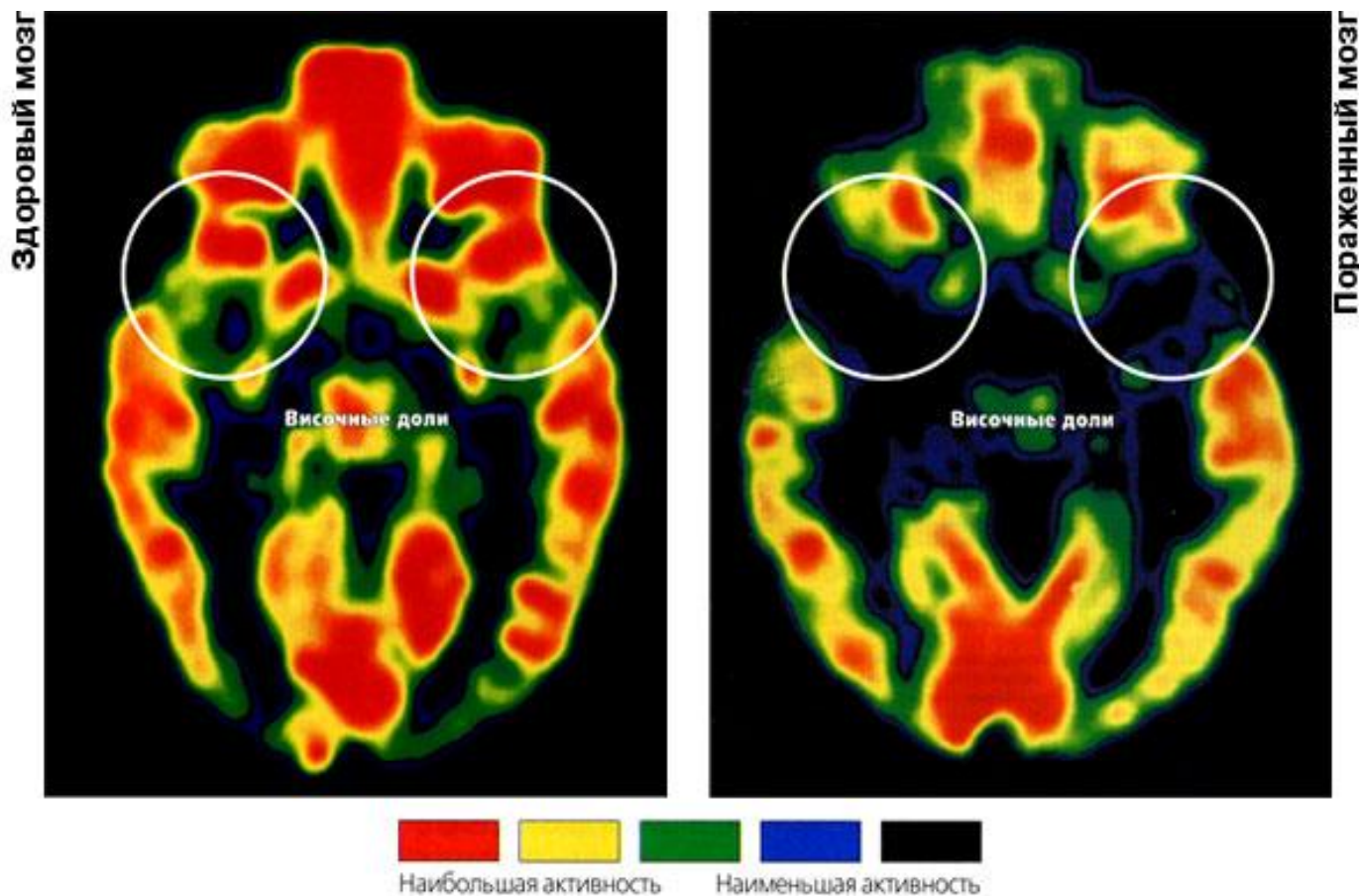


отчаяние



отчуждение, отстранённость

Нейробиологические последствия пренебрежения и насилия



Создание надежной привязанности

Безопасность

Доступность и отзывчивость взрослого

Защита

Признание

Поддержка

Утешение

Нейробиология отношений



КОРТИЗОЛ



ОКСИТАЦИН

Условия для благополучной адаптации

- Возможность выразить чувства и быть утешенным
- Дополнительное кормление
- Любимая игрушка из дома
- Индивидуальный режим адаптации



Условия для благополучной адаптации

- Знакомство с пространством детского учреждения в присутствии близких ребёнка
- Работа над контактом, отношениями (педагог-родитель, педагог - ребёнок)
- Ребёнок может быть оставлен в ДООУ только после того, как появился тёплый эмоциональный контакт между ребёнком и воспитателем



Мотивационная работа с семьей

Индивидуальные консультации

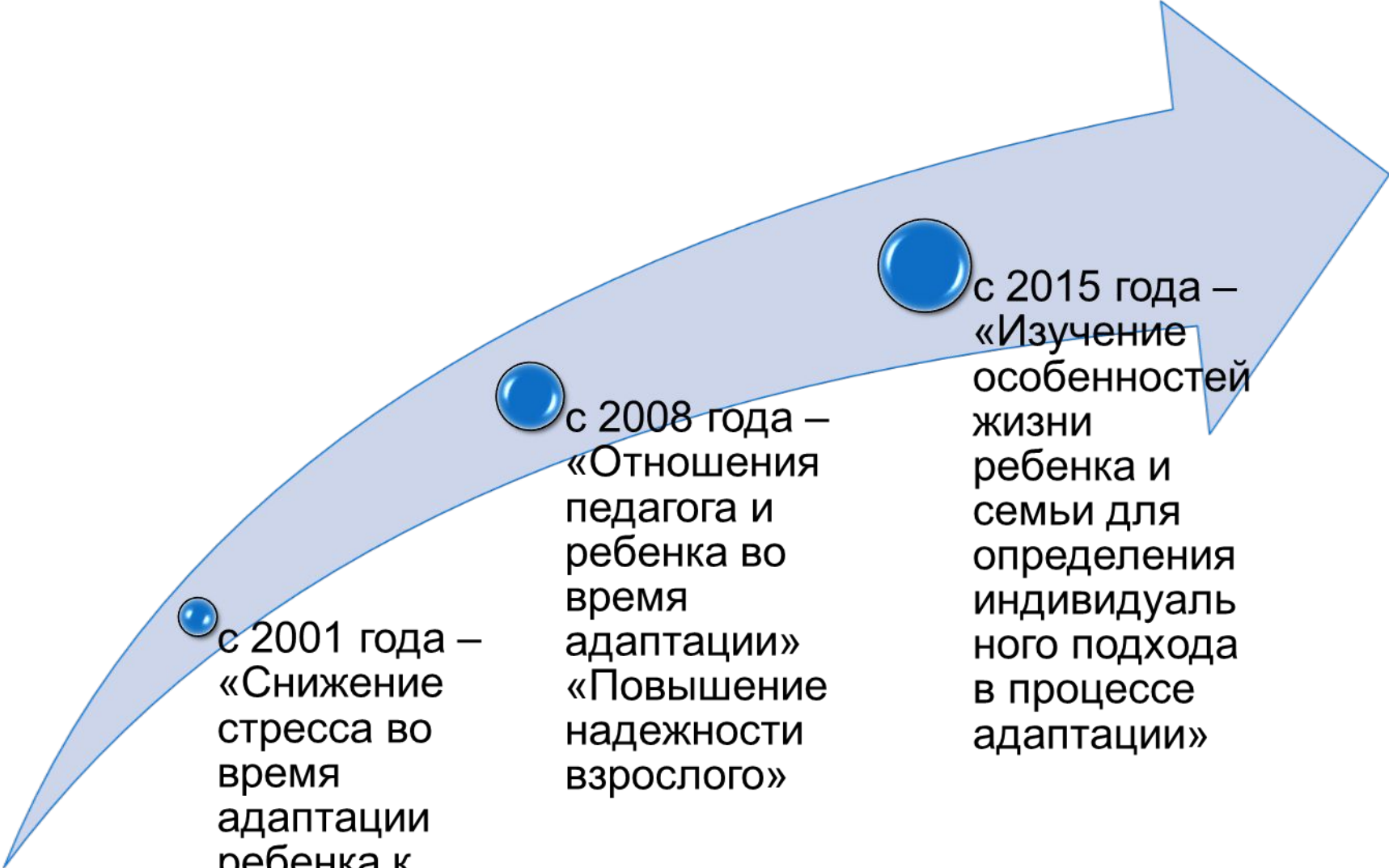
Беседы с родителями с целью уточнения особенностей жизненной ситуации развития ребёнка

Выработка рекомендаций по индивидуальному режиму адаптации

Установление контакта с мамой

Определение ресурсов семьи

Необходимость поддержки и сопровождения семьи



с 2001 года –
«Снижение
стресса во
время
адаптации
ребенка к
ДОУ»

с 2008 года –
«Отношения
педагога и
ребенка во
время
адаптации»
«Повышение
надежности
взрослого»

с 2015 года –
«Изучение
особенностей
жизни
ребенка и
семьи для
определения
индивидуаль
ного подхода
в процессе
адаптации»

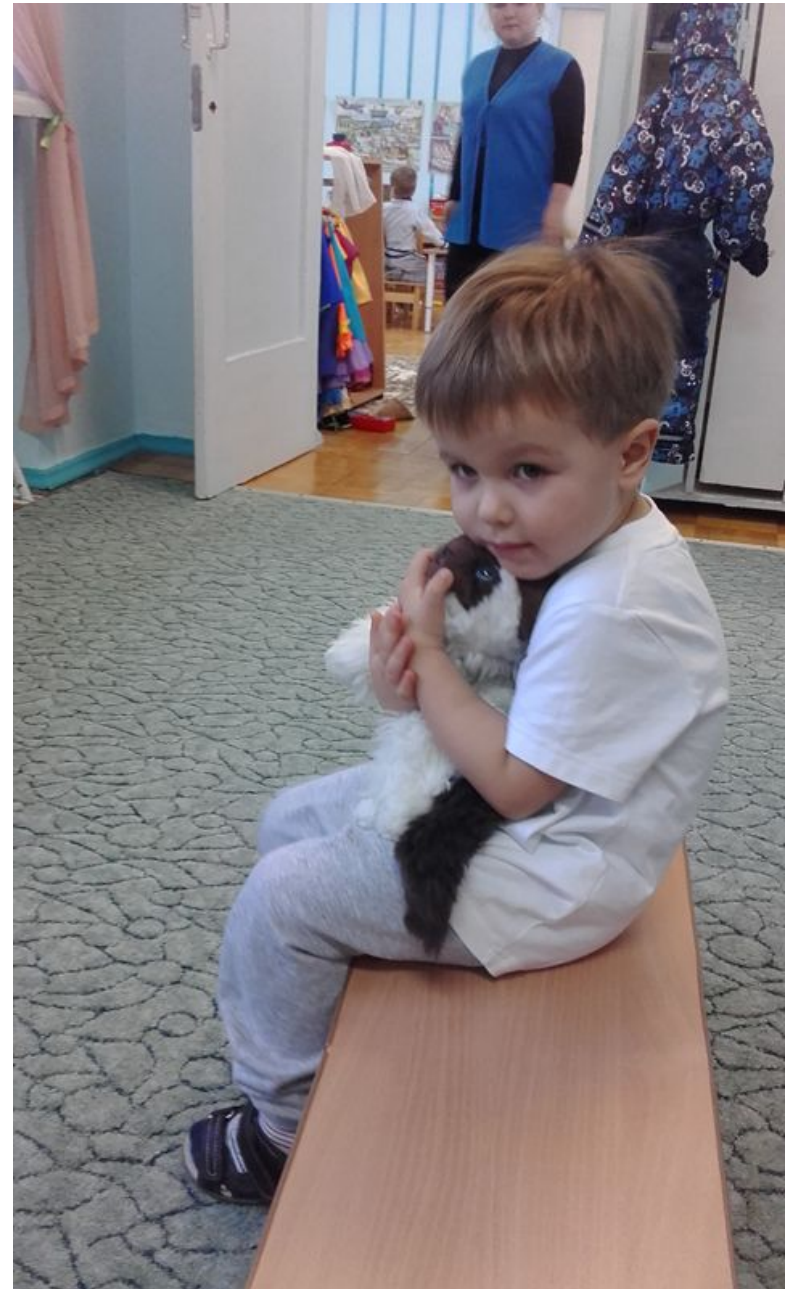
Особенности организации работы ДОУ в период адаптации

- Информирование взрослых о значении эмоциональной привязанности
- Мотивационная работа с семьей (беседы с педагогом-психологом, сбор данных о жизненной ситуации развития и качестве привязанности)
- Создание условий для эмоционального благополучия ребенка
- Сопровождение процесса адаптации педагогом-психологом. Оказание поддержки и помощи ребёнку, родителям и педагогам

Эмоциональное состояние ребенка









Результаты

- Профилактика психосоматических заболеваний и сохранение психического здоровья ребенка
- Улучшение качества отношений между родителем и ребенком
- Психолого-педагогическая поддержка семьи
- Повышение компетентности взрослых (родителей и педагогов)
- Позитивная социализация и создание условий для эмоционального благополучия

«Отношение к детству- это проверка всей нашей культуры на человечность»

А.Г. Асмолов