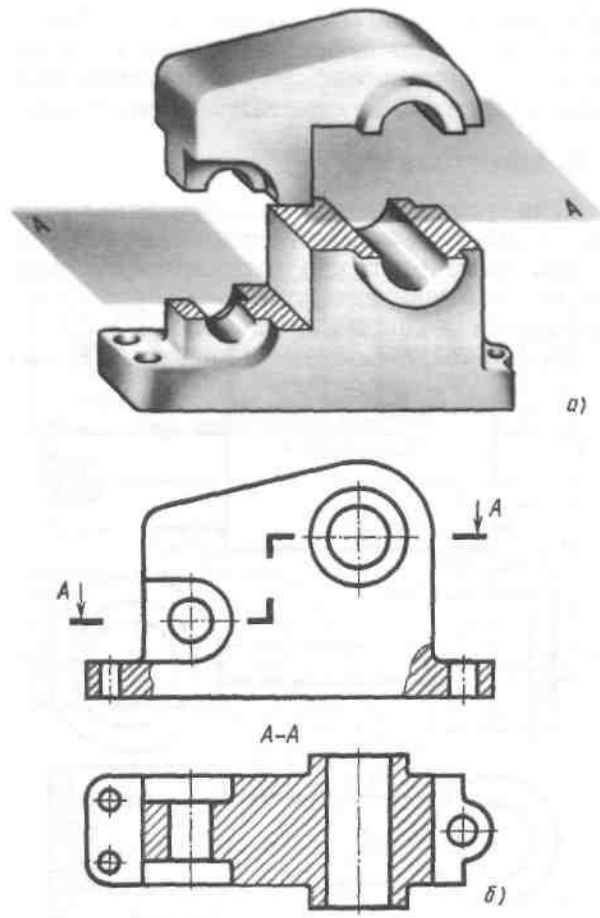


1.2.2 Сложные разрезы

1.2.2.1 Сложные ступенчатые разрезы

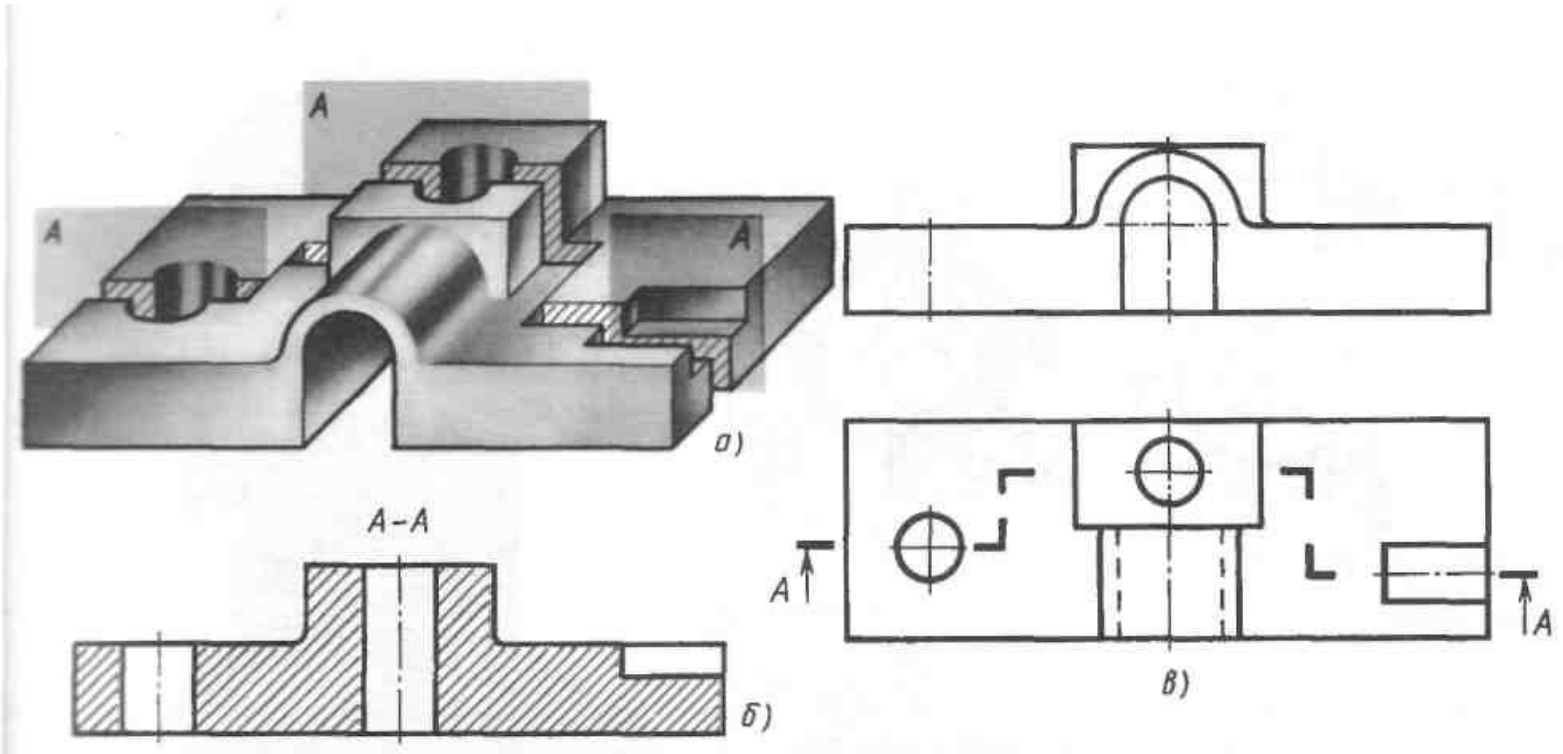
1.2.2.2 Сложные ломаные разрезы

1.2.2.1 Сложные ступенчатые разрезы

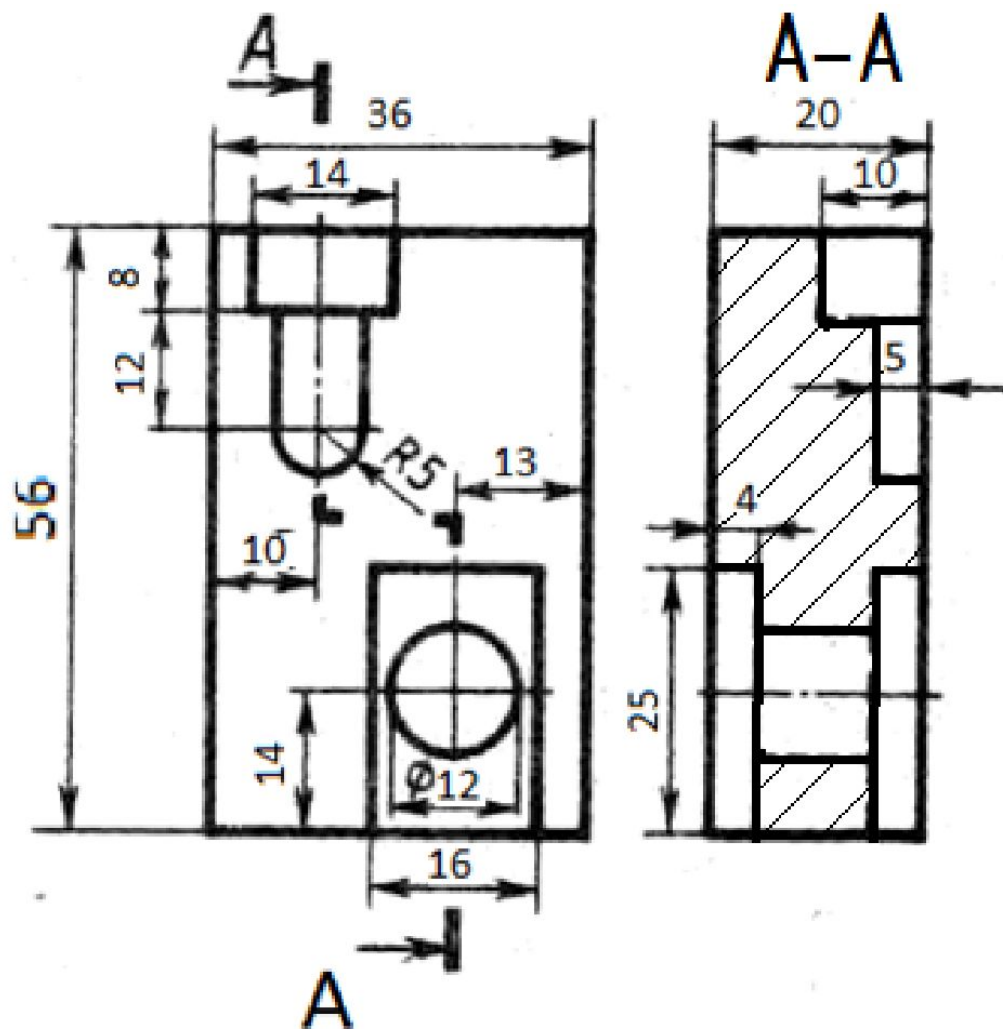


- Если при рассечении детали используется несколько параллельных плоскостей, то такой разрез называется сложным ступенчатым

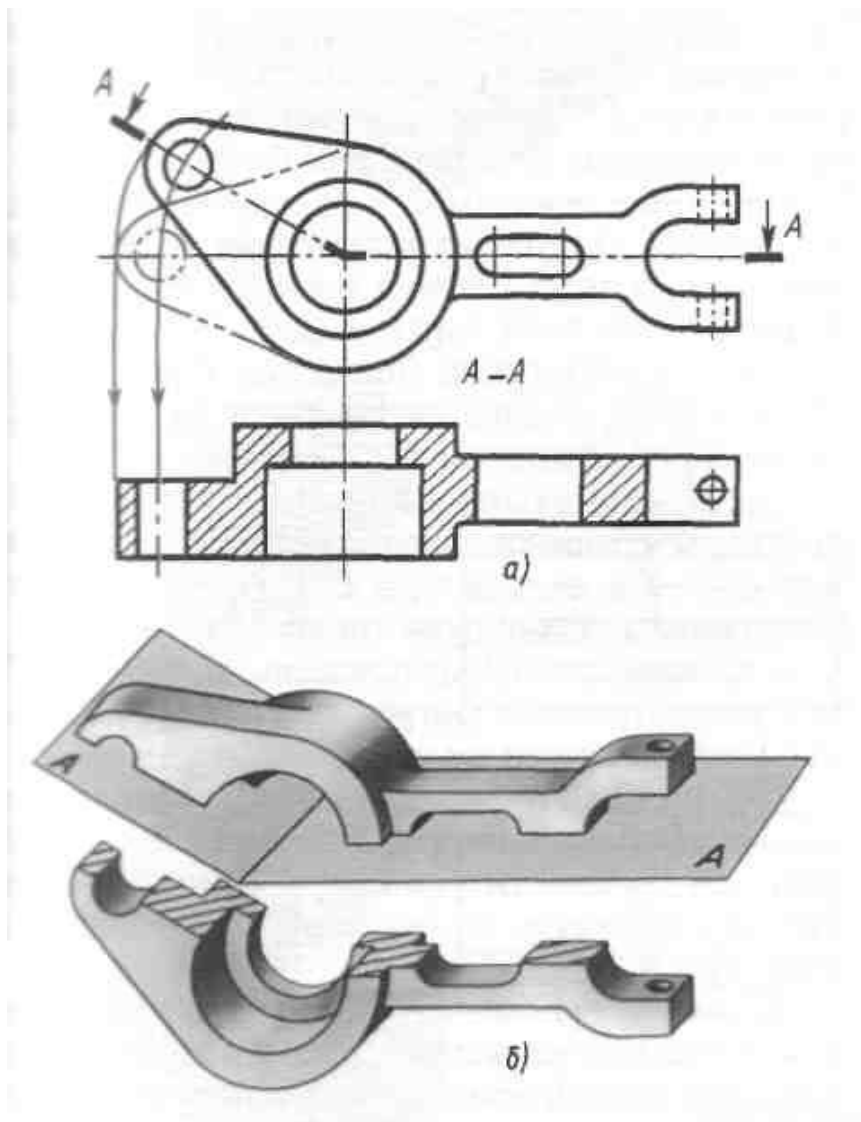
1.2.2.1 Сложные ступенчатые разрезы



Сложный ступенчатый разрез



1.2.2.2 Сложные ломаные разрезы



- Если при рассечении детали используется несколько пересекающихся плоскостей (угол пересечения отличный от прямого, т.е. $\neq 90^\circ$), то такой разрез называется сложным ломаным

1.2.2.2 Сложные ломаные разрезы

