

«Юные Экологи»



Живые и неживые объекты постоянно взаимодействуют друг с другом, без этой связи невозможно существование жизни.



Загадка

Белки в нём живут и волки,
В нём растут дубы и ёлки
Высоченны – до небес!
Называют его ...

ЛЕС





Лес в привычном для нас понимании – это место, где растет множество деревьев, кустарников и трав. А еще обитают птицы, насекомые, животные и т.д.

Лес представляет собой сложнейшую биологическую систему, без которой вряд ли была бы возможна существующая жизнь на планете. Все леса отличаются друг от друга в зависимости от климатического пояса и других факторов.



Лес – экологическая система, в которой главной жизненной формой являются деревья.

Виды лесов



ХВОЙНЫЙ ЛЕС



ЛИСТВЕННЫЙ ЛЕС



СМЕШАННЫЙ ЛЕС

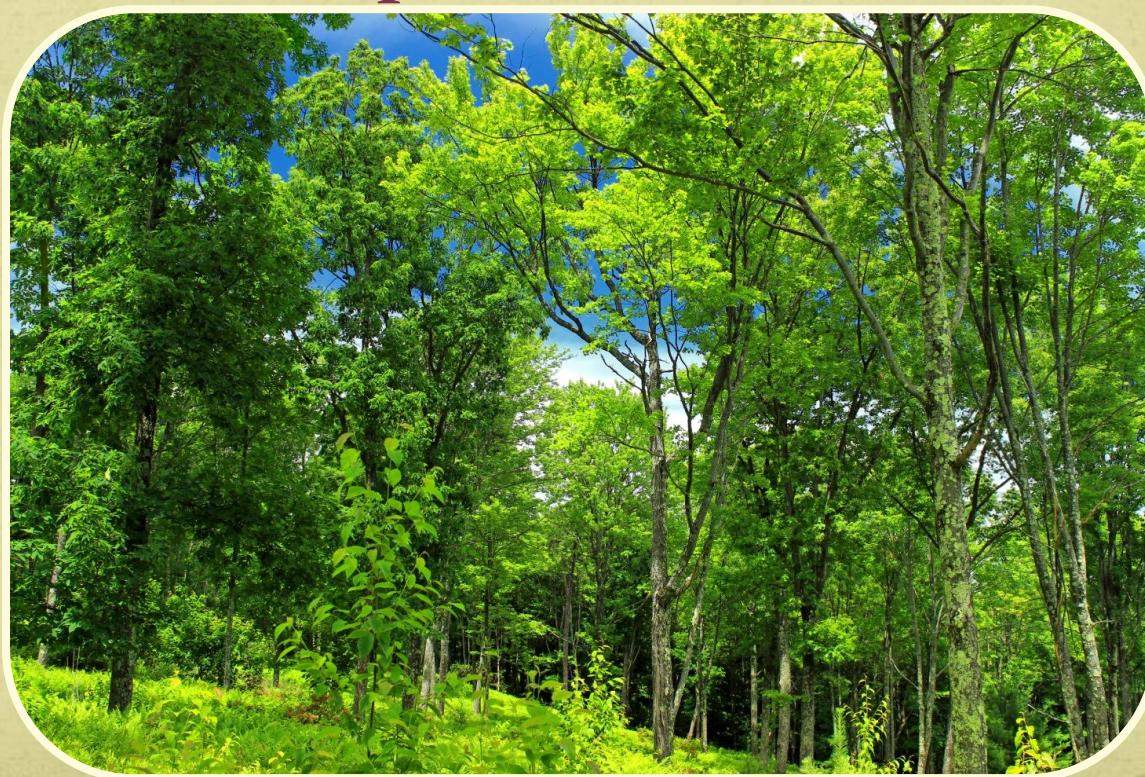
Хвойные леса

Этот вид лесов состоит из хвойных пород деревьев: ели, сосны, пихты, лиственницы, кедра и т.д. Почти все они являются вечнозелеными, то есть никогда не сбрасывают все иголки одновременно и ветки не остаются голыми.



Лиственные леса

Лиственный лес состоит из пород деревьев, обладающих листьями. Характерным признаком лиственного леса является сброс листьев перед наступлением холодного времени года.

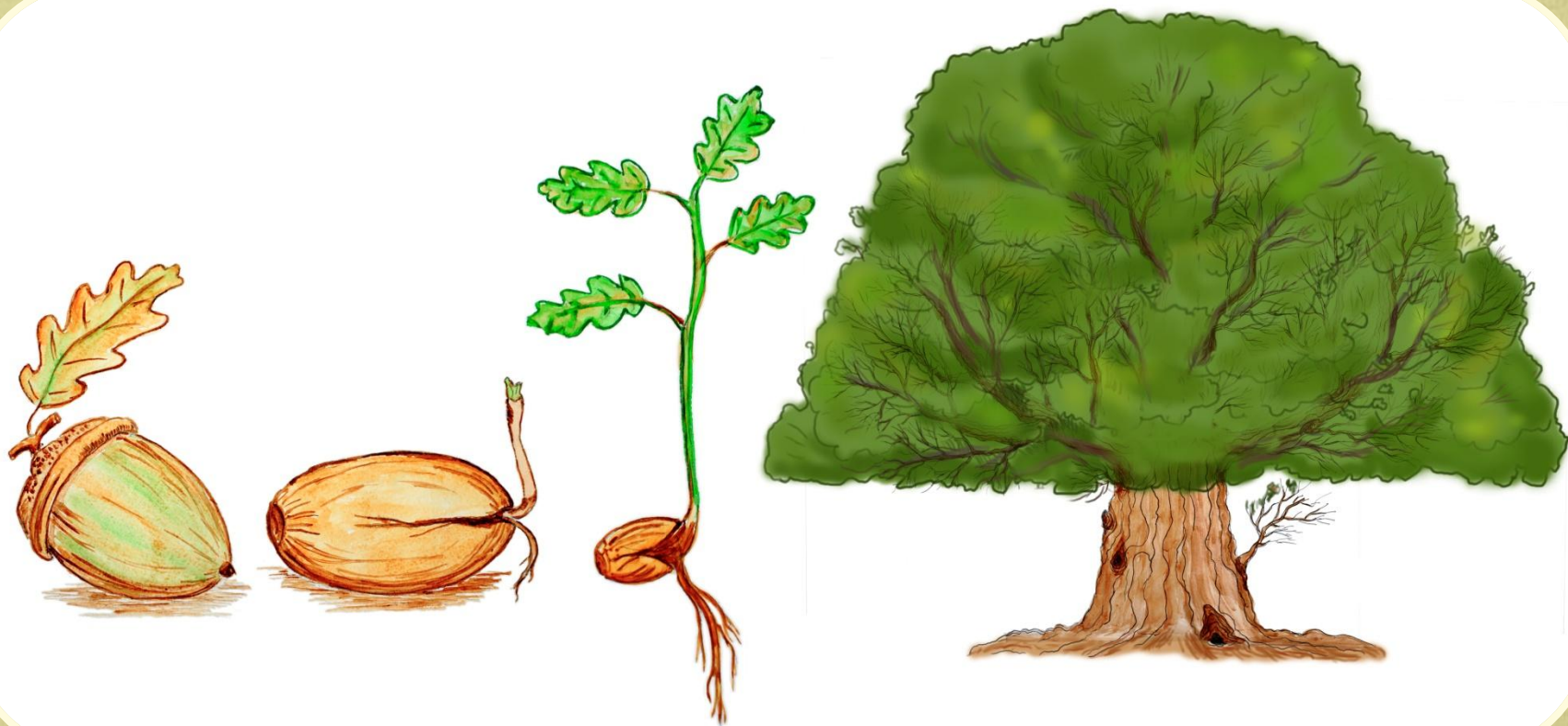


Смешенные леса

Смешанный лес характеризуется наличием как лиственных, так и хвойных видов деревьев. Видовое разнообразие трав здесь гораздо больше, чем в хвойных лесах.

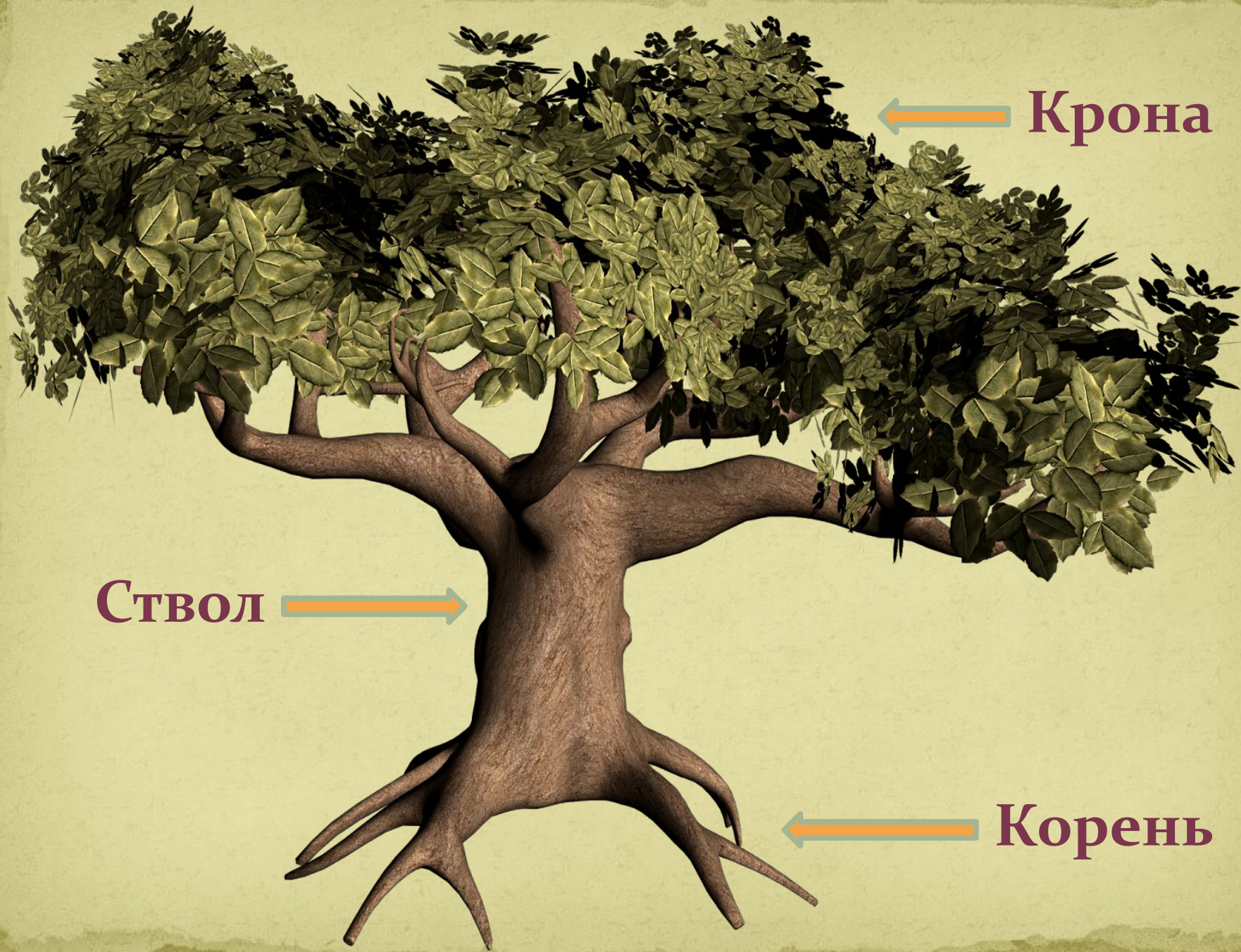


Дерево –
многолетнее растение с одревесневающим
прямостоячим главным стеблем – стволом.





**Строение –
в дереве выделяют три
основные части:
корень, ствол и крона.**



Крона

Ствол

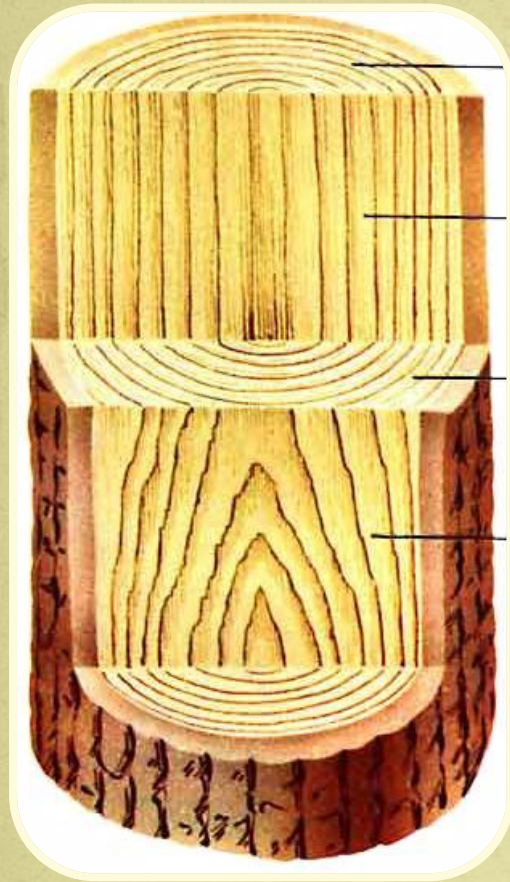
Корень

Корень дерева — это, как правило, подземная часть растения. **Основные функции** — удержание дерева в вертикальном положении, всасывание питательных веществ из почвы и передача их в ствол. Корни имеют большую протяжённость: они могут уходить на глубину до 30 метров и в стороны на расстояние до 100 метров. У некоторых деревьев есть воздушные корни, которые находятся над поверхностью земли, а их функция схожа с функцией листьев.

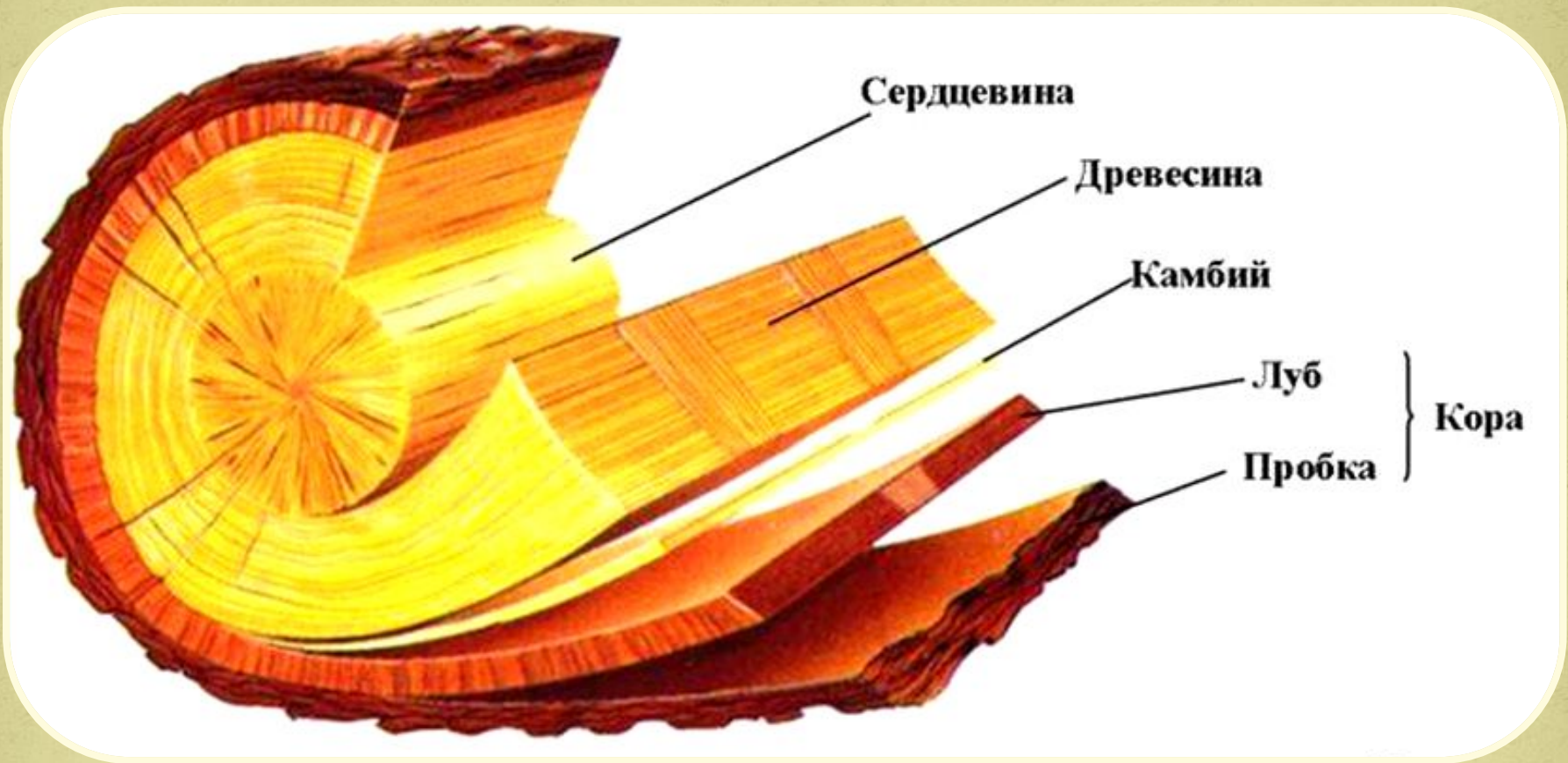




Ствол дерева выполняет функцию опоры для кроны, а также осуществляет передачу веществ между корнями и кроной. В зимний период времени выступает в роли хранилища влаги и питательных веществ. В течение своей жизни дерево имеет, как правило, единственный ствол. Часть ствола от основания до первых сучьев называется **штамбом**.

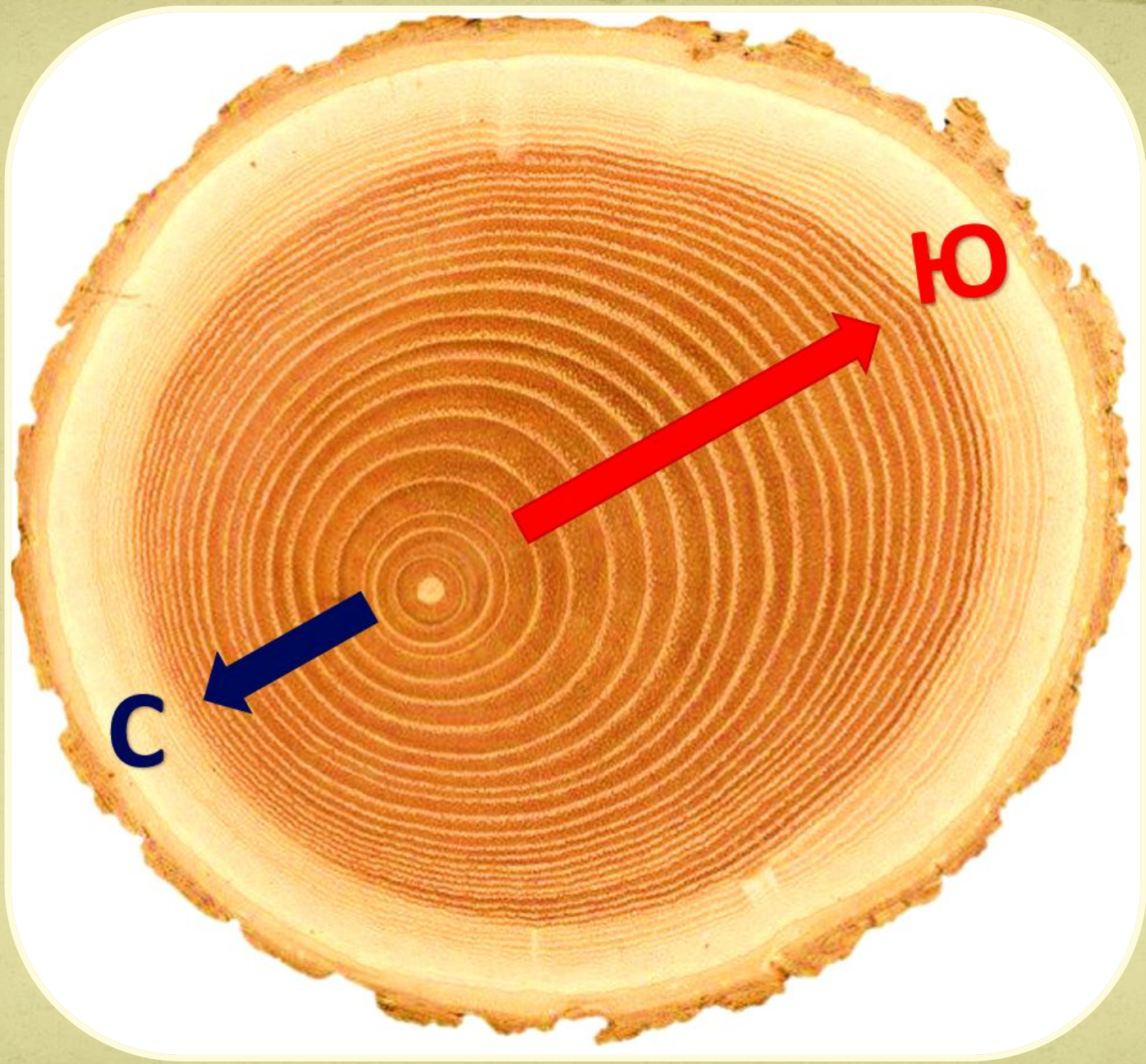


Древесный ствол состоит из сердцевины, древесины, которая нарастает от камбия внутрь, образуя годовые кольца — тёмные и светлые участки, видимые на поперечном спиле дерева. Количество годовых колец в лесах умеренной зоны соответствует возрасту дерева, а их толщина — условиям жизни дерева в каждый конкретный год. В засушливых районах у деревьев могут появляться ложные кольца после выпадения осадков. Снаружи ствол покрыт корой.













Крона дерева — совокупность веток и листьев в верхней части растения, продолжающая ствол от первого разветвления до верхушки дерева со всеми боковыми ответвлениями и листвой. Под действием света в листьях в результате фотосинтеза происходит синтез необходимых веществ.