

Презентация на тему:
«Наблюдение за состоянием колесных
пар пассажирского вагона в пути
следования»



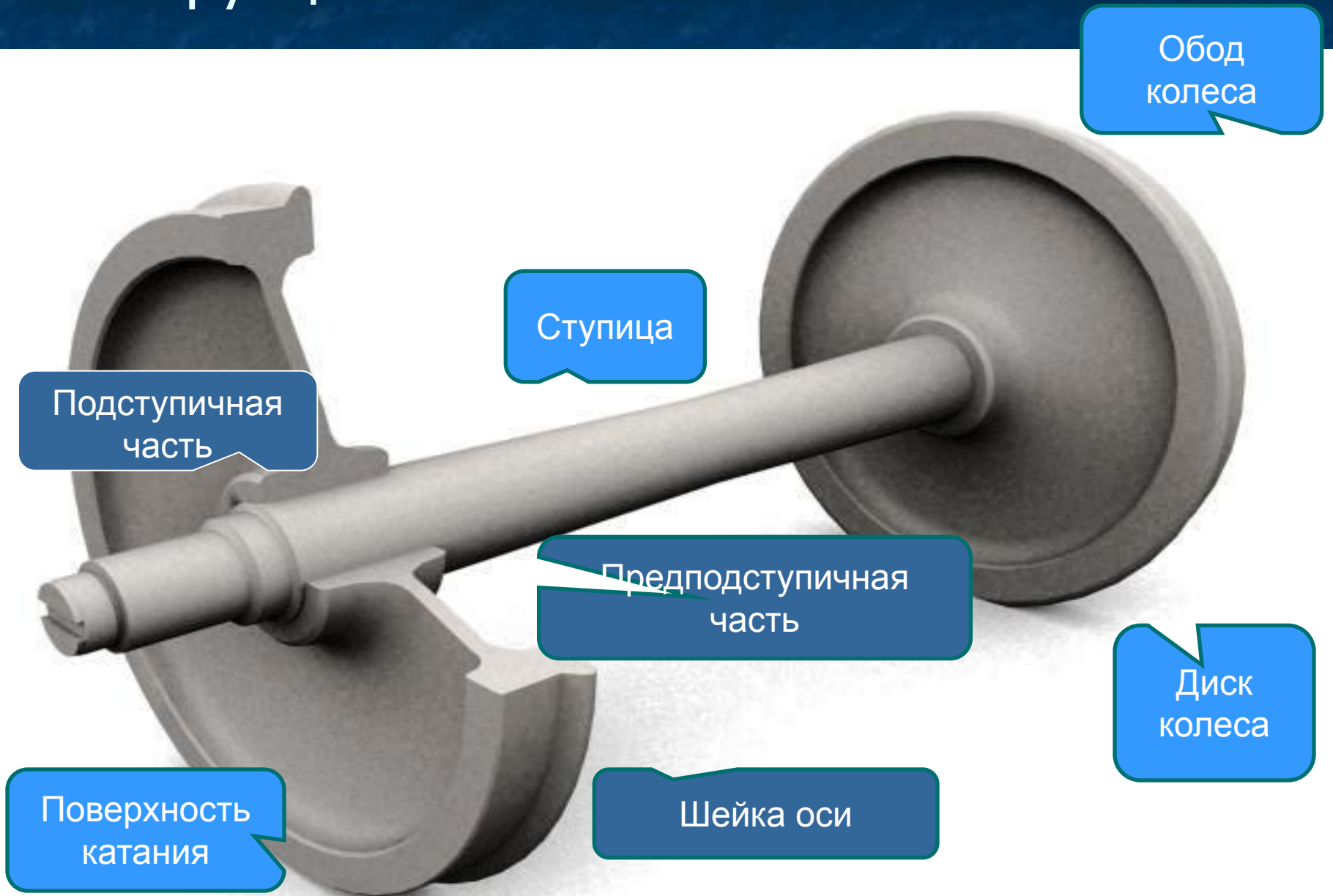
Выполнил: выпускник гр. 97 ППВ (СПО-11)
Козлов Александр Иванович
Руководитель: Соболева Татьяна
Евгеньевна

Типы осей

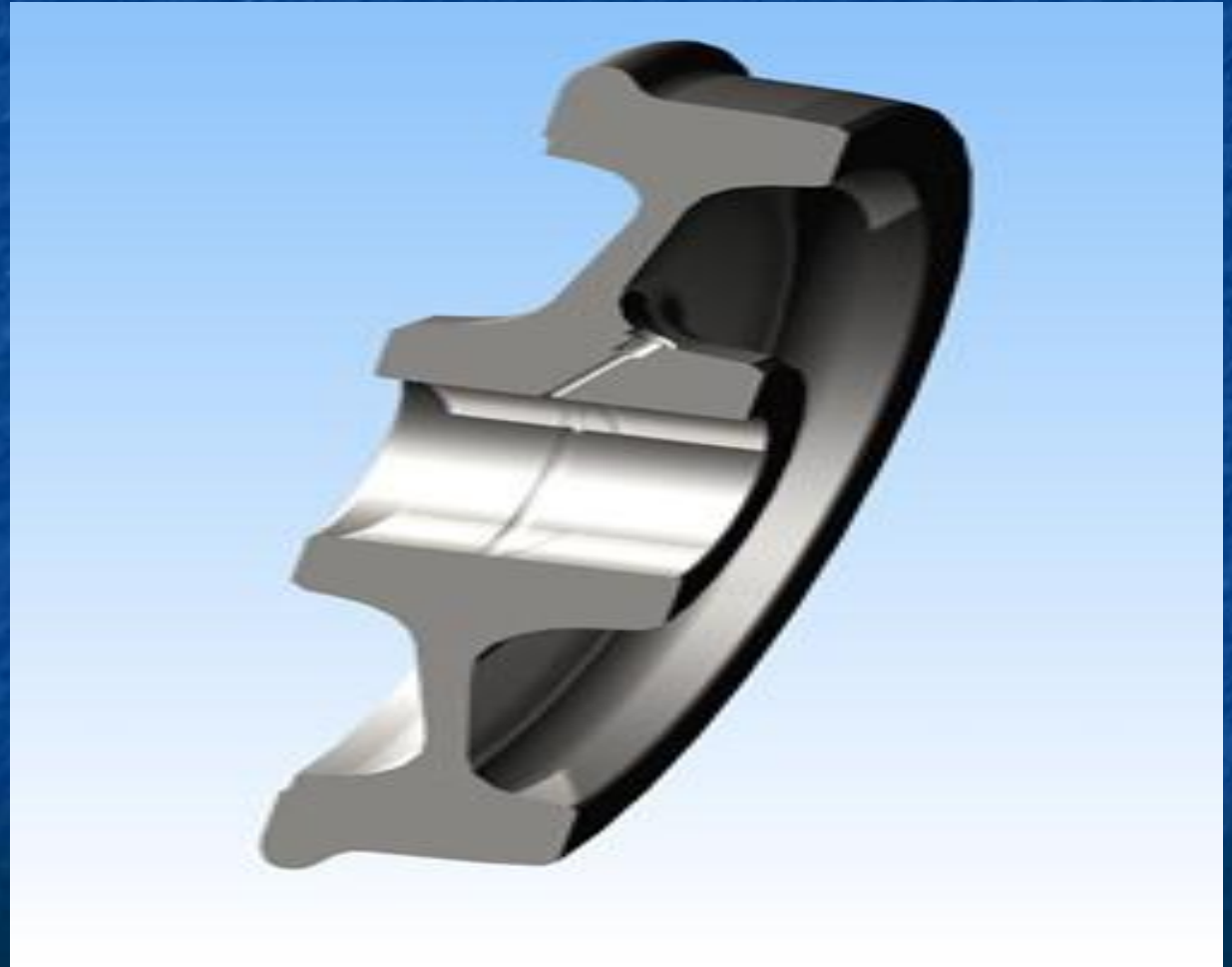


• Конструкция колес и оси

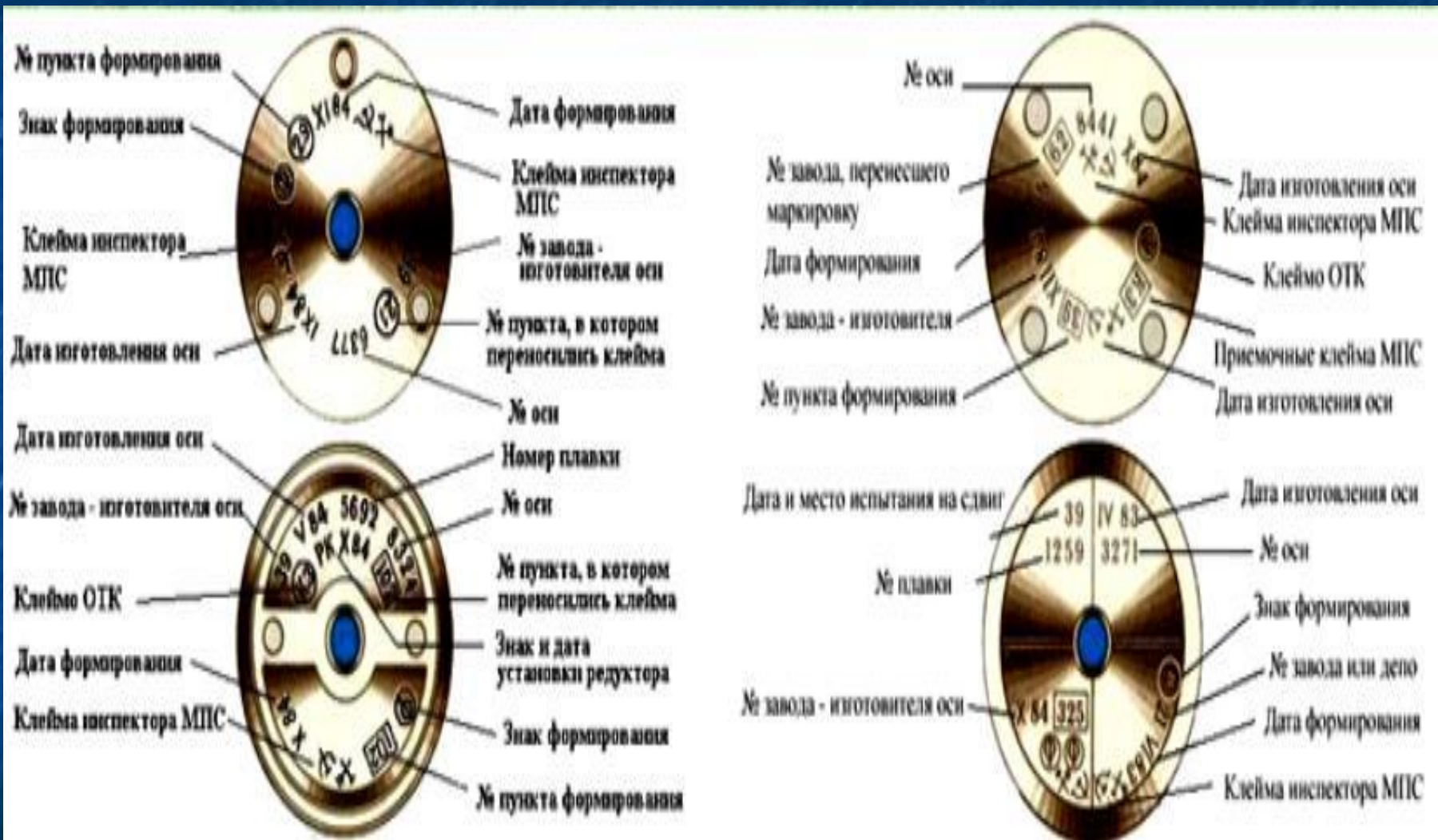
Слайд №4



Формирование колесной пары



•Клеймение колес



• Неисправности колёс

ВЫЩЕРБИНЫ

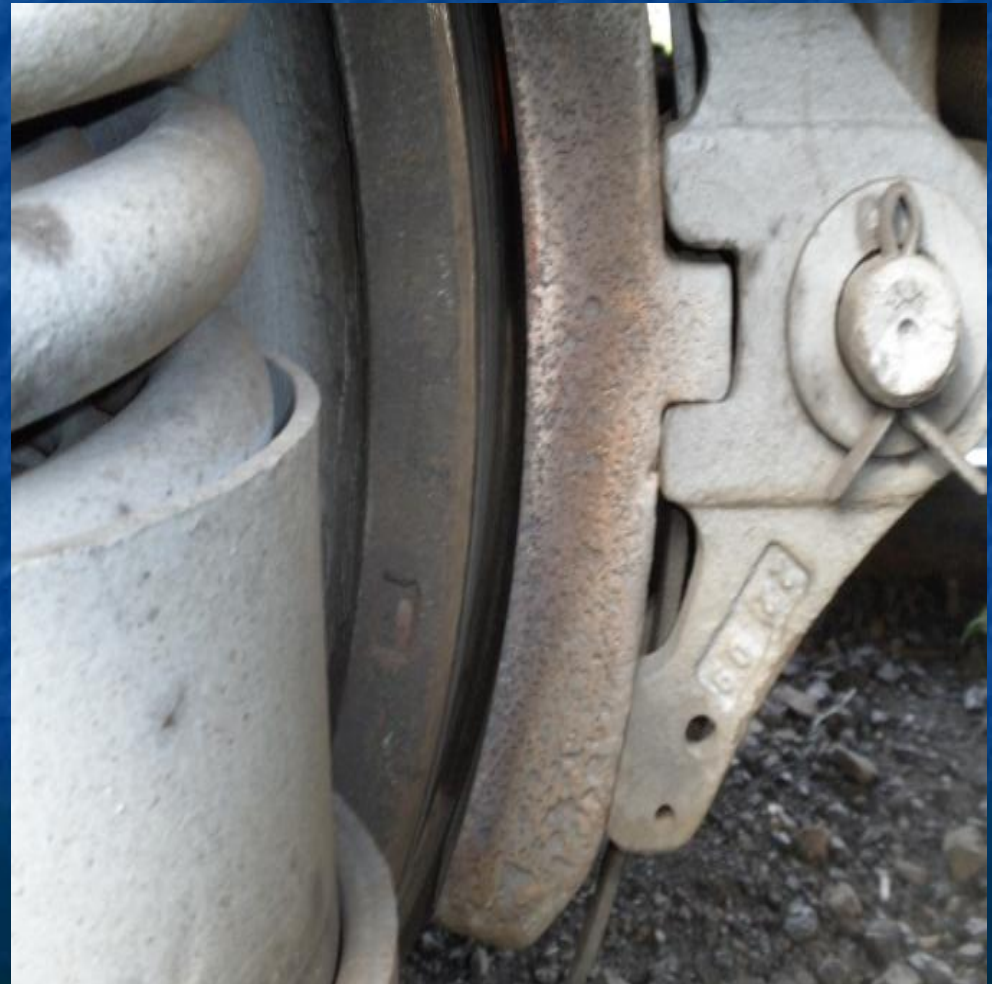


Слайд №14

• Контроль в пути следования

ШТОК УШЁЛ В ТЦ

КОЛОДКИ
ОТПУЩЕНЫ





ПОЛЗУН



НАВАР

ВЕРТИКАЛЬНЫЙ ПОДРЕЗ ГРЕБНЯ



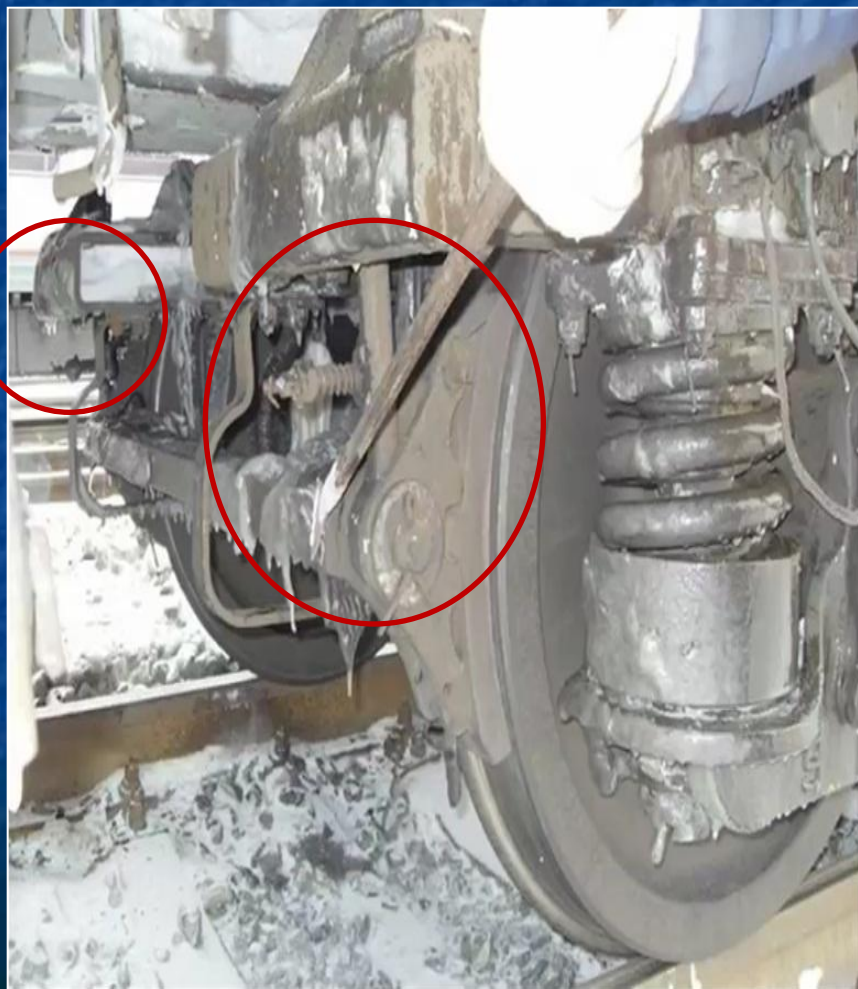
Отсутствие зазора
- брак

**ПРИ СТОЯНКАХ
ПОЕЗДА БОЛЕЕ 15
МИНУТ**



Самый опасный узел – затяжки вертикальных рычагов

Траверы с предохранительными скобами и тормозные башмаки с обязательным контролем отхода тормозных колодок от поверхности катания колесных пар.



ИНФОРМАЦИОННЫЙ ЛИСТ

05 января 2013г. на ст. Петропавловск Южно-Уральской ж.д. в пассажирском поезде **60** сообщением Кисловодск - Новокузнецк формирования Западно-Сибирского филиала ОАО «ФПК» у вагона 087 21052 приписки ЛВЧ-26 Новокузнецк (ТО-3 05.09.2012) на поверхности катания 4-ой колесной пары выявлены ползуны 1,5 – 1,9 мм. При осмотре вагона выявлено обледенение тормозной рычажной передачи тележки в районе колесной пары, отсутствие фановой трубы. Произведена смена данной колесной пары, задержка поезда составила 57 минут.

Причиной образования ползунов явился не отход тормозных колодок от поверхности катания колесной пары вследствие обледенения тормозной рычажной передачи.



Слайд №20



ФПКРБ ЮУр

•Порядок действий при появлении посторонних шумов, юза и срабатывании КТСМ

