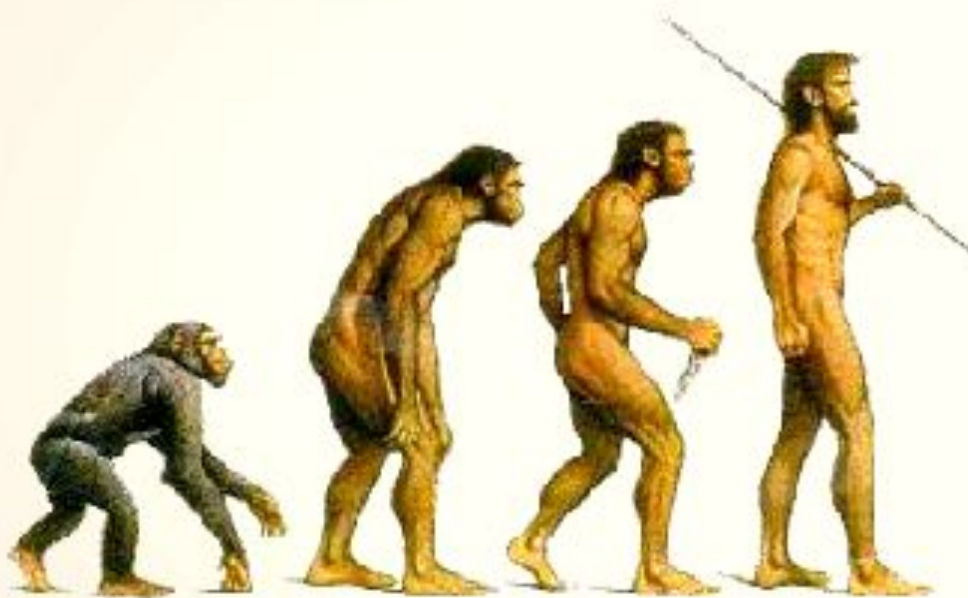


Гипотезы происхождения человека

Гипотезы происхождения человека

Научная гипотеза



Эволюционное развитие человека
от животных

Религиозная гипотеза



Происхождение человека
путем божественного
сотворения

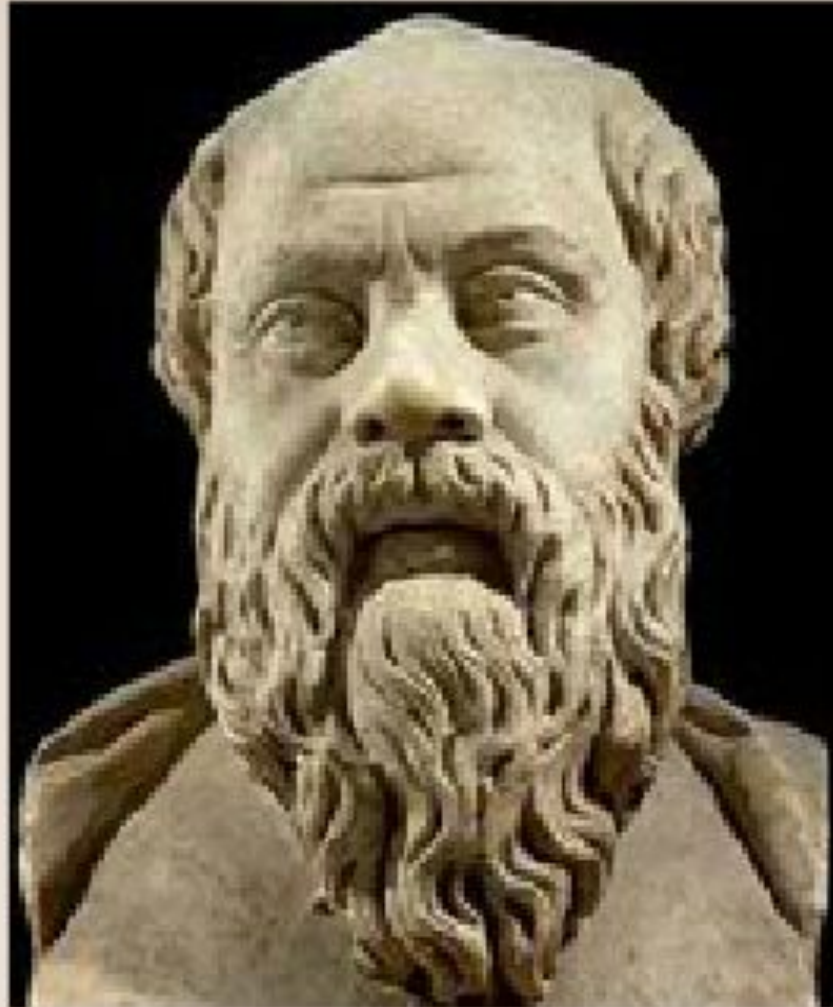
Сторонники эволюционной теории антропогенеза



**Выдвигал
идею
происхождени
я человека
путем
последователь
ных
превращений
животных**

Анаксимандр

610-546 гг. до н. э.



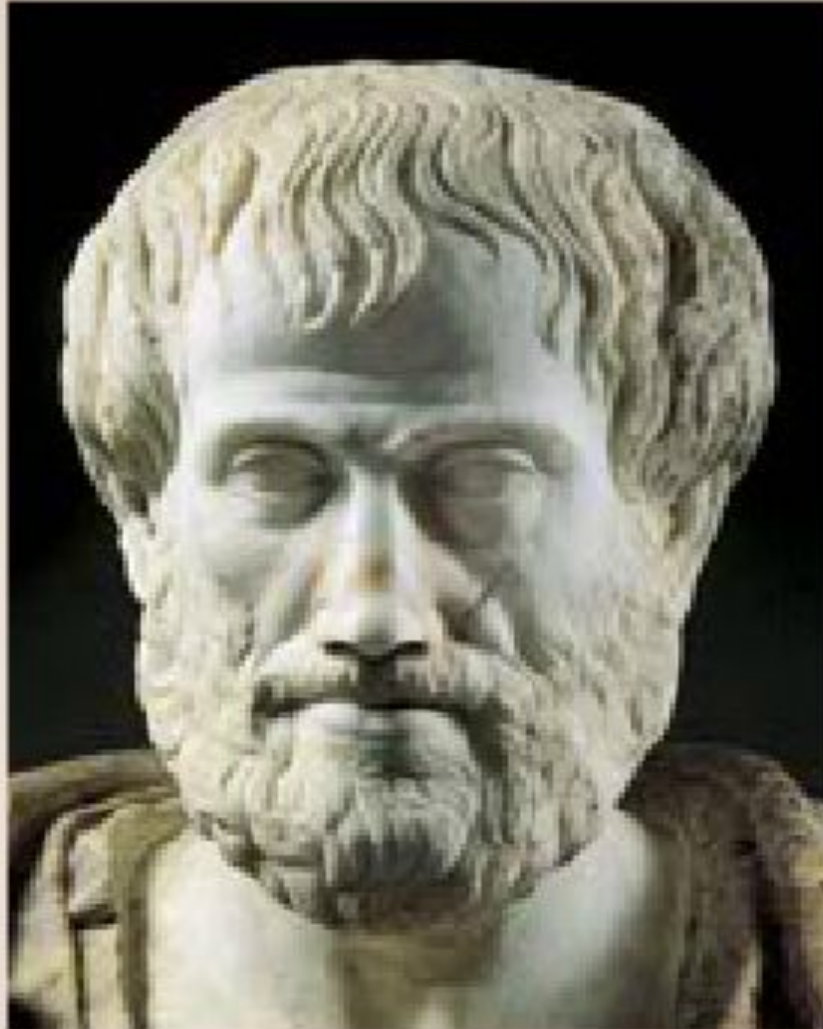
**Считал, что
высокое
положение в
мире человек
имеет
благодаря
очень
развитой
кисти руки**

**Сократ
469-399 гг. до н. э.**



**Афинский
учитель
Исократ
считал, что
человек стал
человеком
благодаря речи**

**Исократ
436-338 гг. до н. э.**



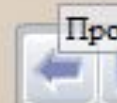
Относил человека к животным, имеющим кровь и ставил его рядом с обезьянами.

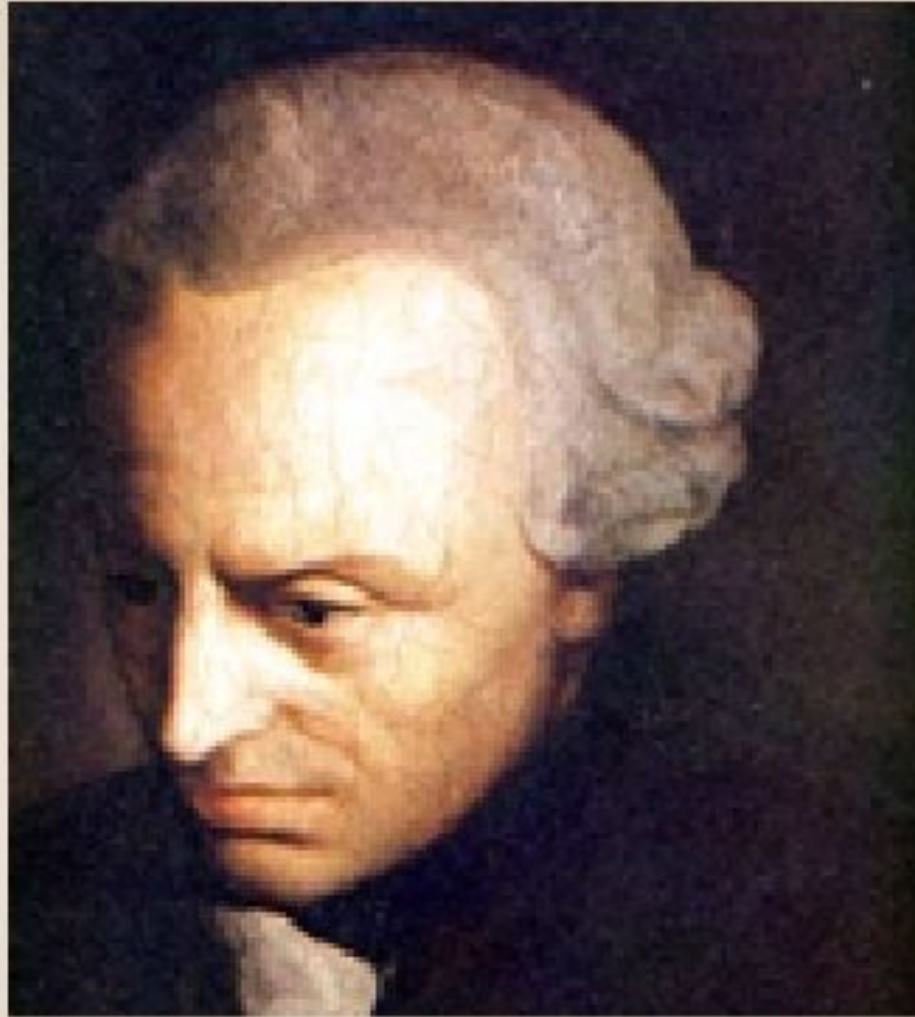
**Аристотель
384-322 гг. до н. э.**



**Карл Линней
1707-1778 гг.**

В своей классификации живой природы поместил человека рядом с приматами, хотя придерживался метафизических взглядов.

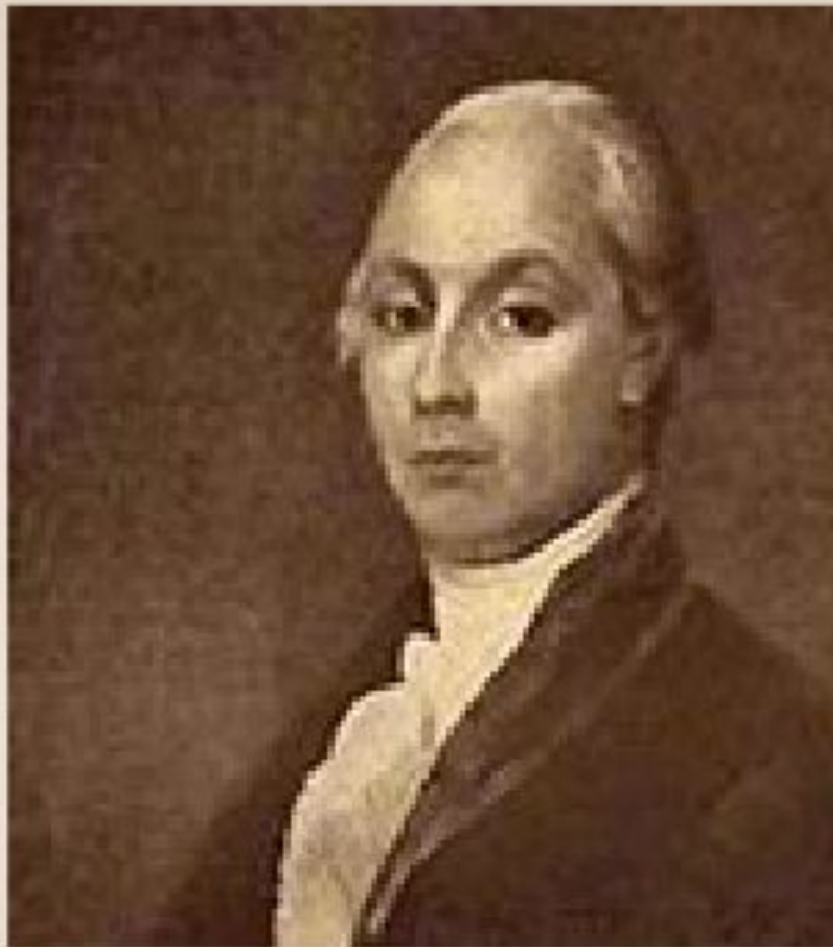




Иммануил Кант
1724-1804 гг.

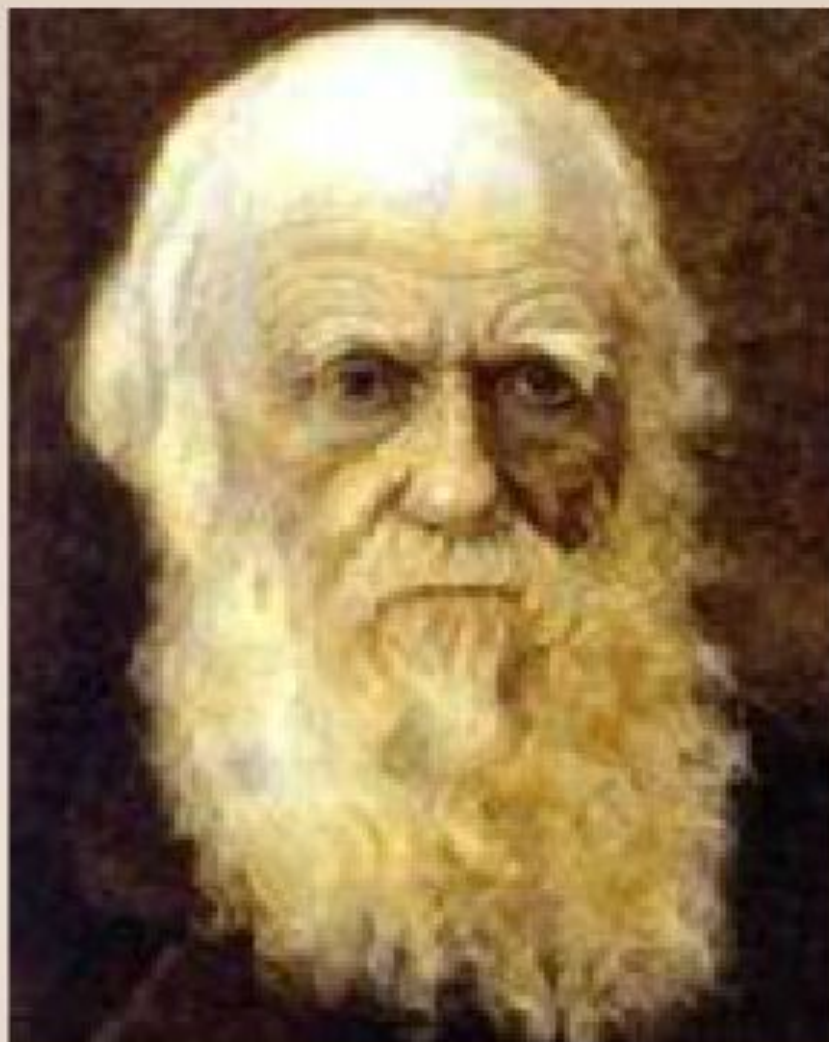
**Писал о
возможной
эволюции
природы,
которая могла
бы превратить
человекообра
зную обезьяну
в человека, но
при наличии
некой
Божественной
сверхидеи.**





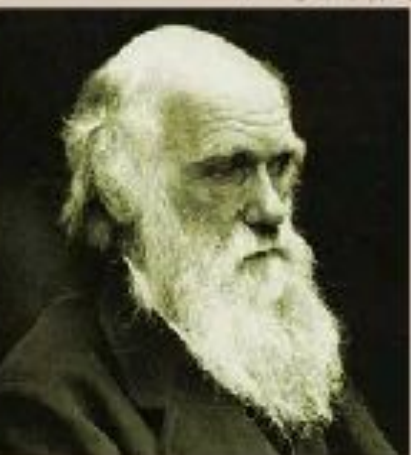
**А.Н.Радищев
1749-1802 гг.**

своем трактате «О смертности и бессмертии» писатель отмечал родство человека со всеми организмами, живущими на Земле, но в особенности с животными. Все органы человека есть и у других животных.



**Чарлз Дарвин
1809-1882 гг.**

В работах «Происхождение человека и половой отбор» и «Выражение эмоций у человека и животных» показал, что механизмы эволюции, характерные для природы распространяются и на антропогенез.



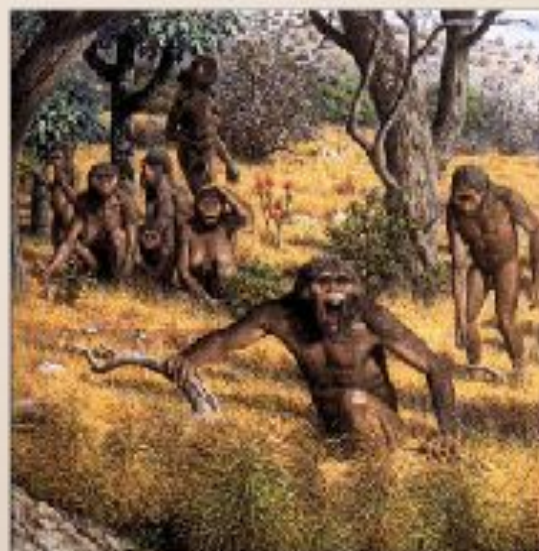
Чарлз Дарвин определил биологические факторы антропогенеза.

Биологические факторы антропогенеза

Борьба
за существование



Наследственная
изменчивость



Естественный
отбор



Человек – социальное существо:

живет в обществе;



создает пищу и жилье;



передает информацию;



противостоит условиям среды.





Фридрих Энгельс
1820 - 1895

Фридрих Энгельс выявил социальные факторы антропогенеза.

Социальные факторы антропогенеза:

труд,



общественная жизнь,



речь.



Факторы антропогенеза

```
graph TD; A[Факторы антропогенеза] -.-> B[Биологические факторы]; A -.-> C[Социальные факторы]; B --- B1[1. Борьба за существование]; B --- B2[2. Наследственная изменчивость]; B --- B3[3. Естественный отбор]; C --- C1[1. Труд]; C --- C2[2. Общественная жизнь]; C --- C3[3. Речь];
```

Биологические факторы

1. Борьба за существование
2. Наследственная изменчивость
3. Естественный отбор

Социальные факторы

1. Труд
2. Общественная жизнь
3. Речь

Систематическое положение человека в живой природе

царство	Животные
тип	Хордовые
класс	Млекопитающие
отряд	Приматы
подотряд	Человекообразные
семейство	Гоминиды
род	Человек



Доказательства принадлежности человека
к царству Животные

Многоклеточные животные



Двусторонняя симметрия тела

Тип Хордовые

Образование дыхательной системы

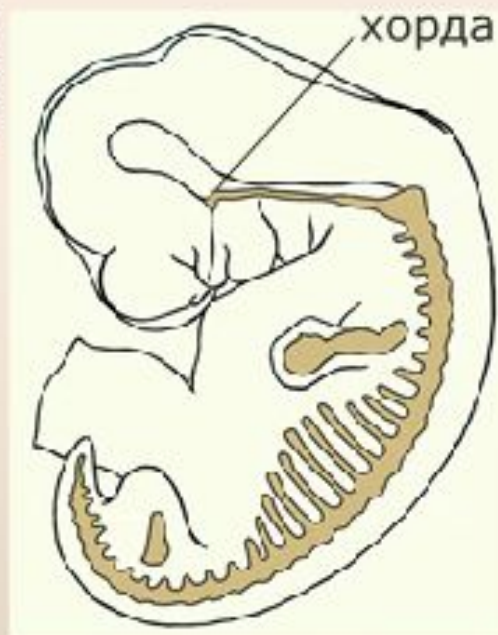
Расположение внутренних органов



нервная трубка

хорда

пищеварительная трубка



хорда



пищеварительная

трубка

глотка с жаберными
щелями



Класс Млекопитающие



7 шейных позвонков

скелет человека



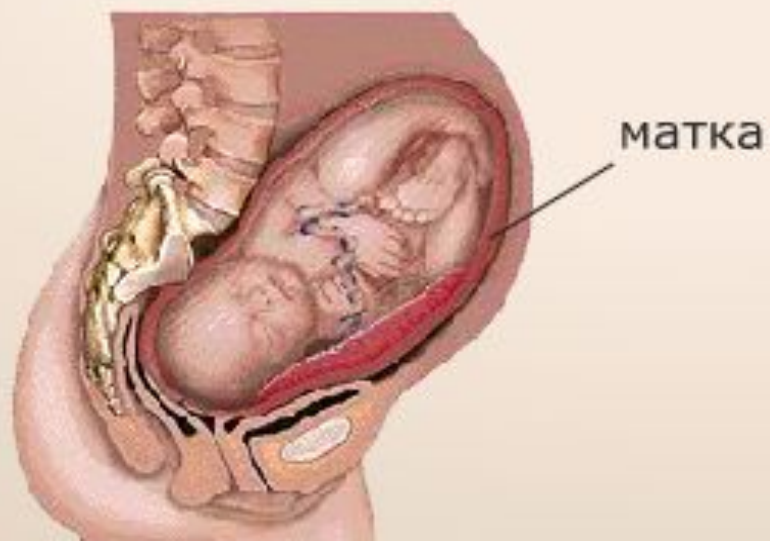
скелет жирафа

Класс Млекопитающие

Молочные железы, кормление грудью

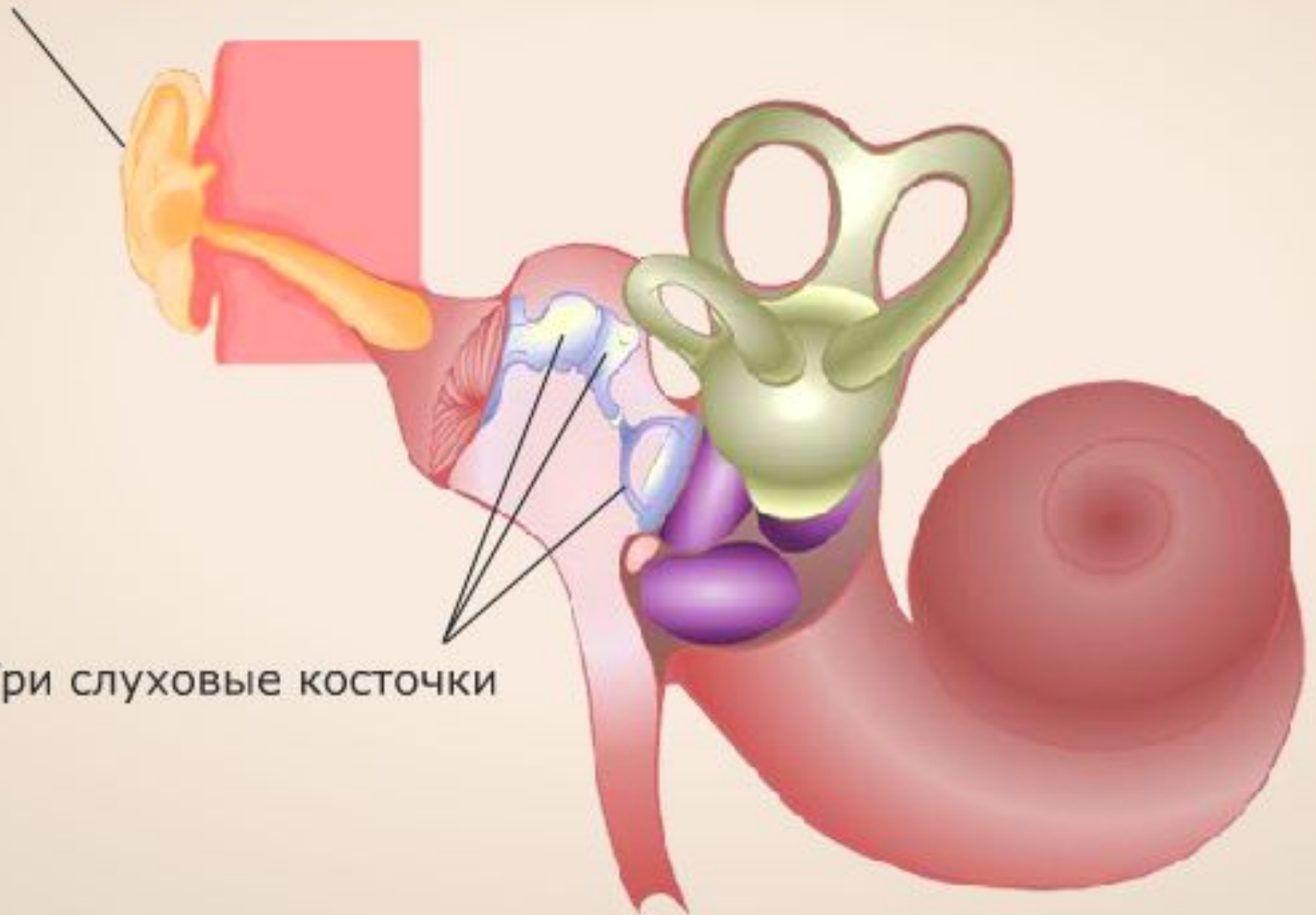


Наличие матки



Класс Млекопитающие

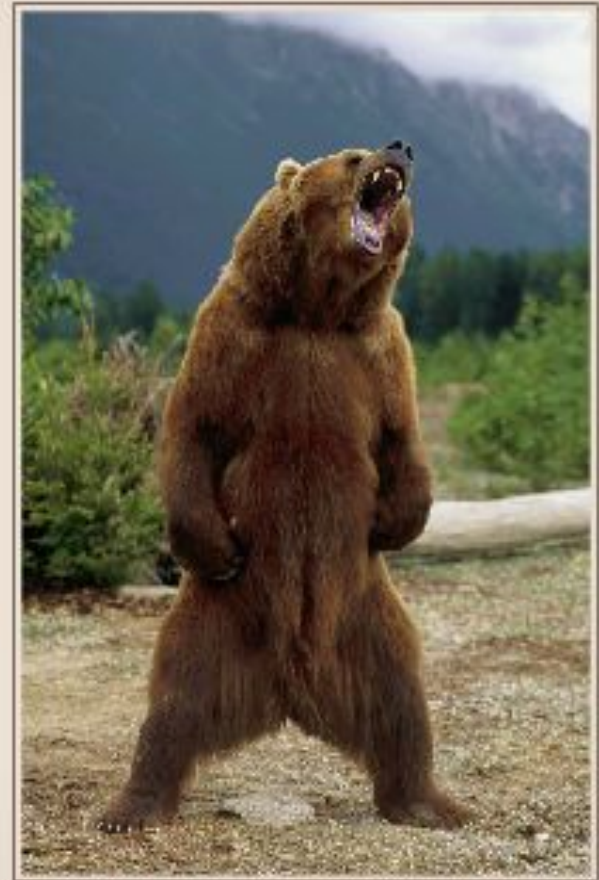
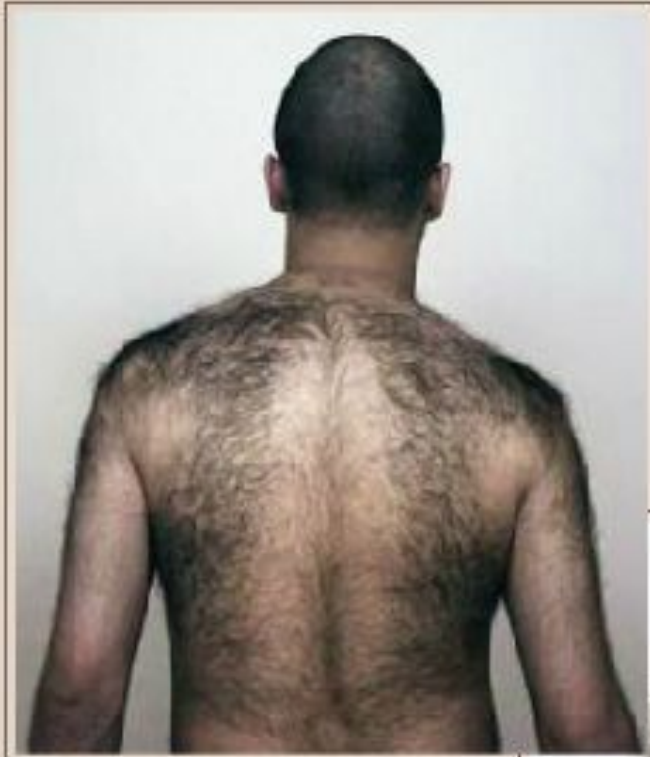
Наличие ушной раковины



Три слуховые косточки

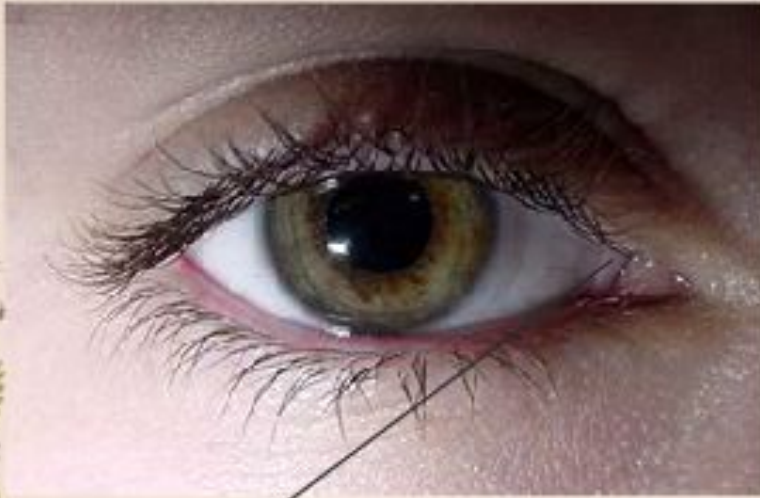
Класс Млекопитающие

Волосистой покров



Доказательства принадлежности к царству Животные

Рудименты



мигательная перепонка



аппендикс



копчик

Атавизмы



МНОГОСОСКОВОСТЬ



ВОЛОСАТОСТЬ



ХВОСТ



Признаки сходства человека и человекообразных обезьян

Отряд Приматы

Конечности хватательного типа



На пальцах имеются ногти
(а не когти)



Отличия человека как биосоциального существа

Отличия человека от животных

Результаты труда

S-образный
позвоночник



сводчатая
стопа



широкий
тазовый пояс



гибкая кисть,
подвижные пальцы



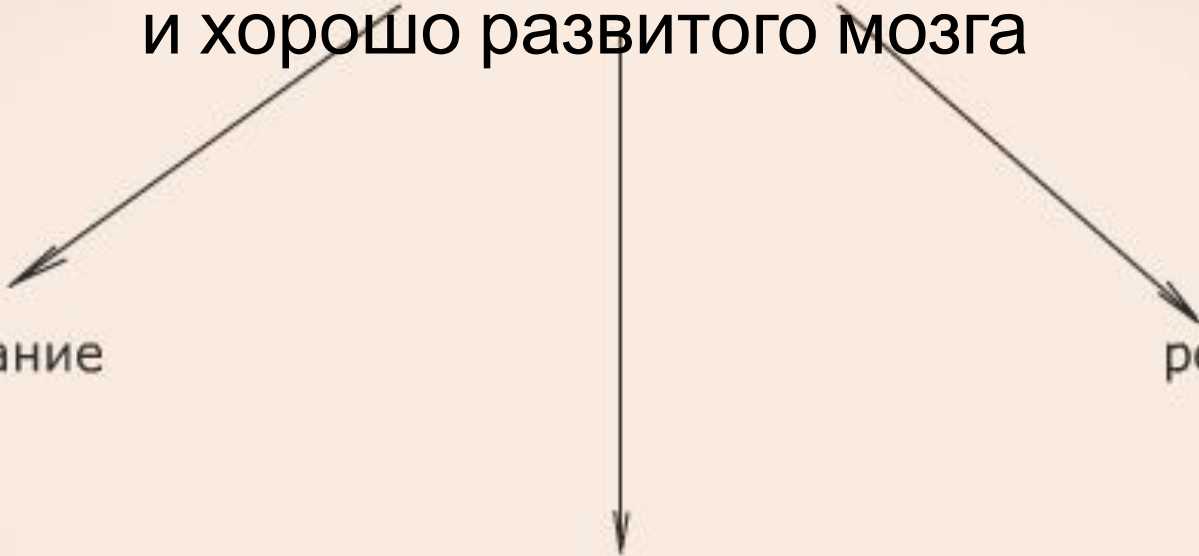
Отличия человека от животных

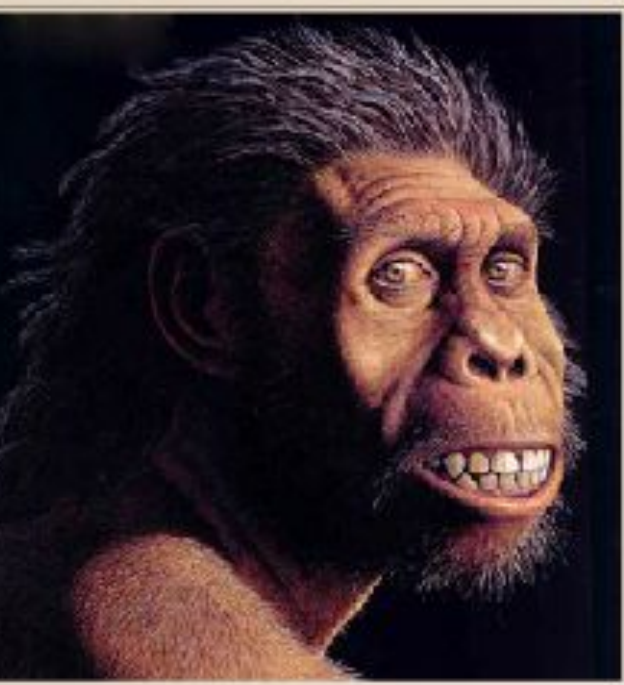
Результаты общественной жизни
и хорошо развитого мозга

сознание

речь

абстрактное
мышление





Эволюция



Социальные
факторы



Эволюция человека



парапитек



дриопитек



австралопитек



человек
умелый



человек
прямоходящий



неандерталец



кроманьонец

Эволюция человека



парапитек

**Около 30 млн лет
назад от
насекомоядных
млекопитающих в
Палеогене
произошли
первые
примитивные
приматы**

Эволюция человека



дриопитек

Около 20 млн лет назад они дали начало дриопитекам – отправная точка в эволюции человека.

**У дриопитеков
формировалось
бинокулярное
зрение,
конечности
хватательного
типа, ключицы,
позволяющие
свободно
двигаться
верхним
конечностям,
совершенствова
лась острота
зрения, слух,
усложнялись**

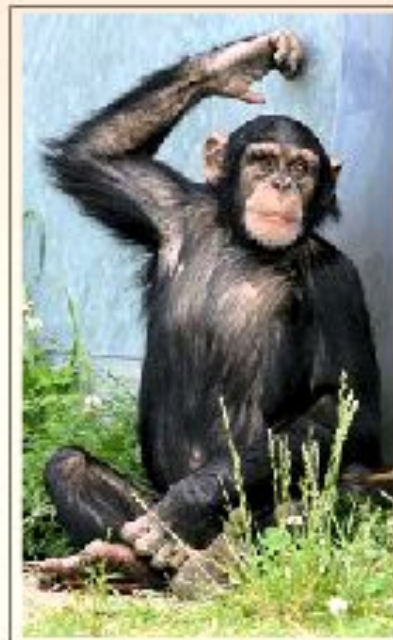


Происхождение австралопитеков

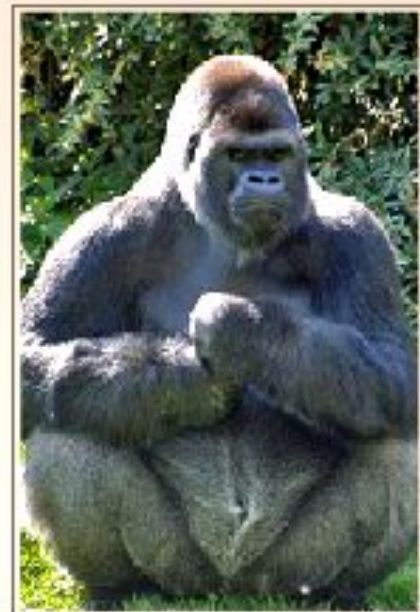
9 - 5 млн лет назад



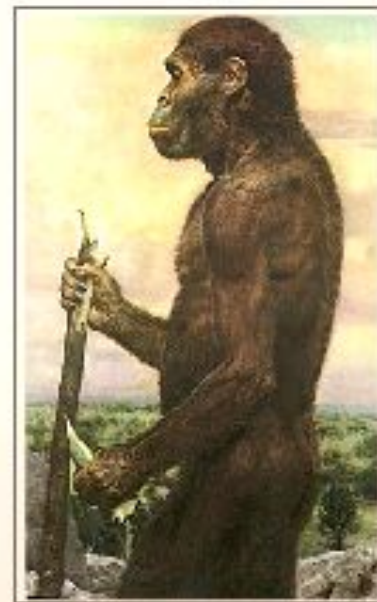
дриопитек



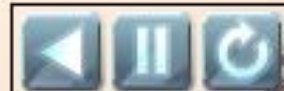
шимпанзе



горилла

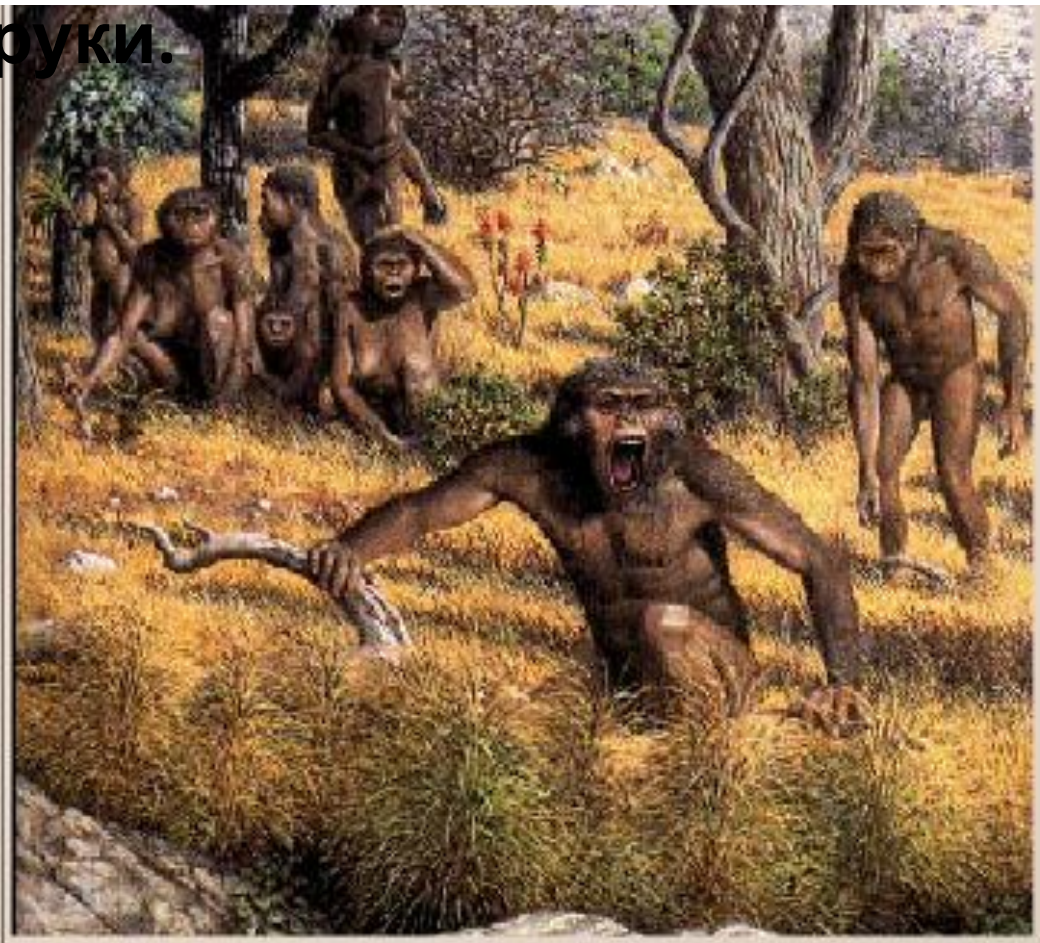


австралопитек



Австралопитеки

Выживали с более развитым головным мозгом, лучшим прямохождением и наиболее совершенной кистью руки.

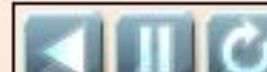
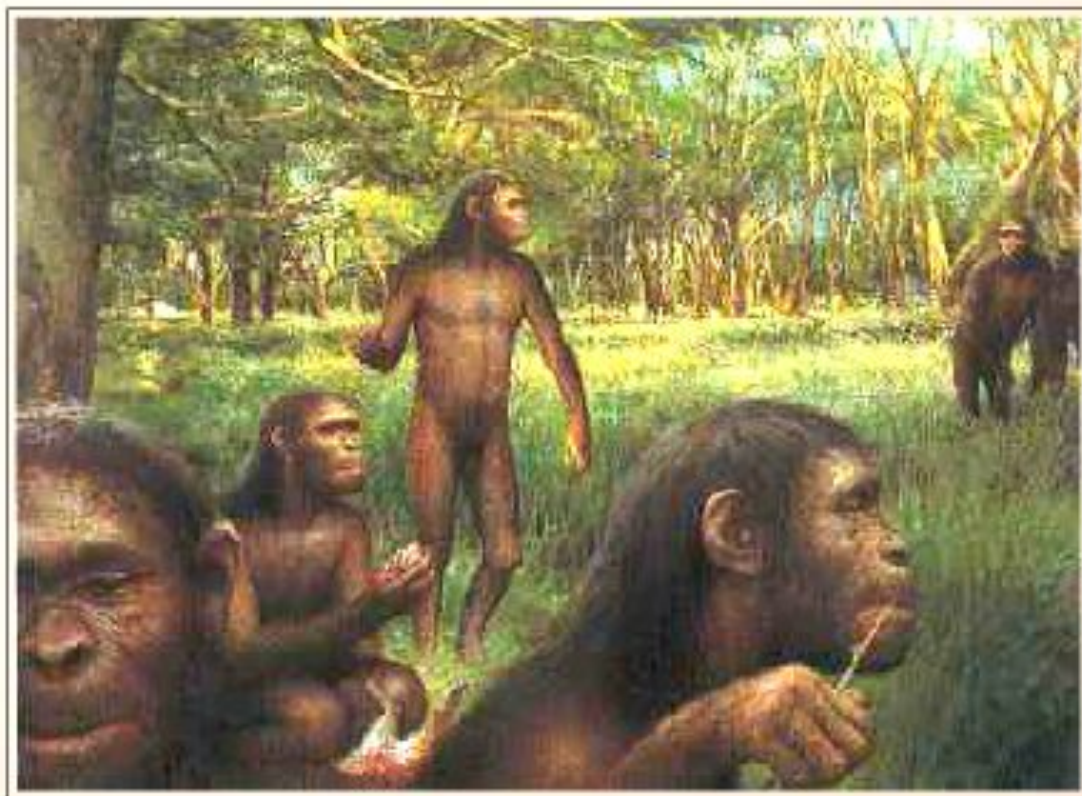


Питались грубой, необработанной на огне пищей, вели стадный образ жизни.

Человек умелый

Научился изготавливать примитивные орудия труда и использовать огонь.

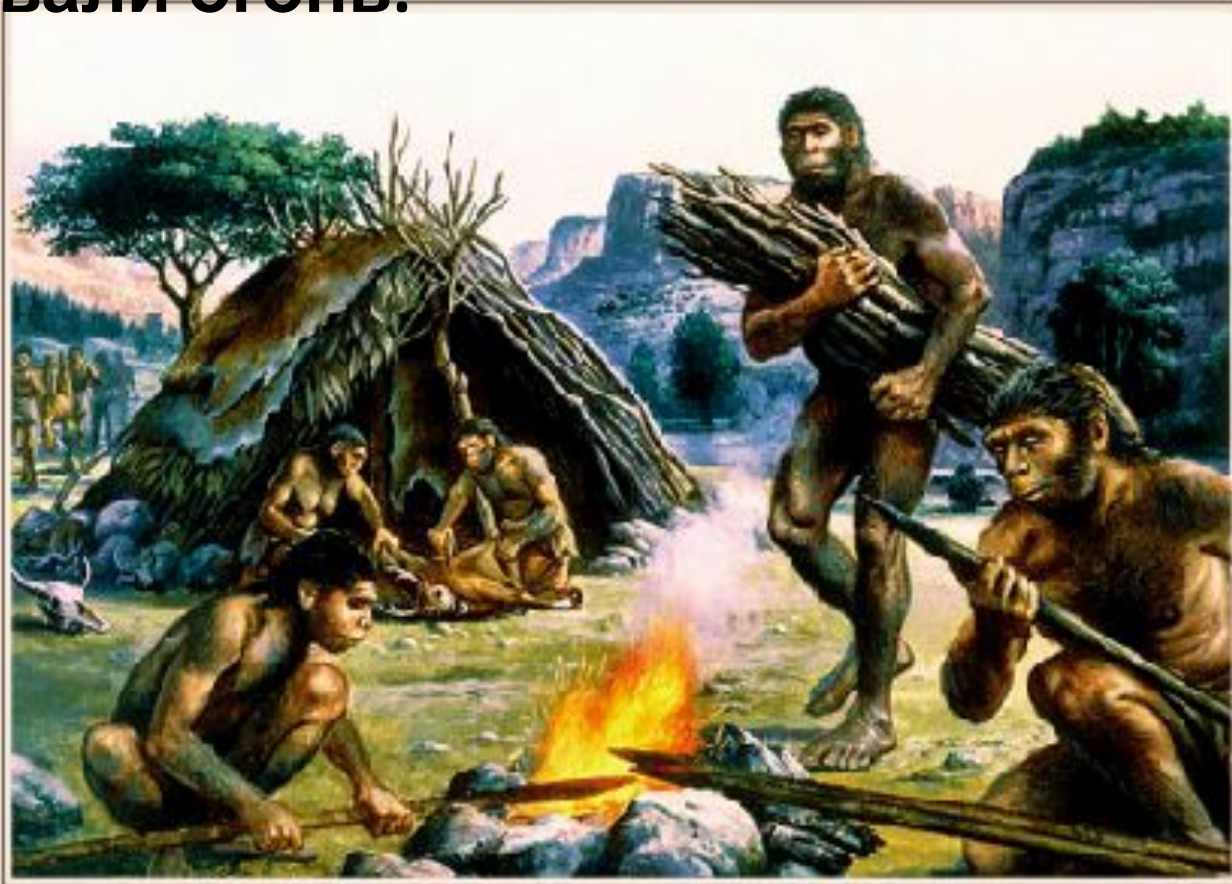
2,5 - 1,5 млн лет назад



Древнейшие люди – архантропы

Охотились на носорогов и оленей, изготавливали орудия труда, вели оседлый образ жизни, использовали огонь.

1,5 млн - 100 тыс лет назад



Человек прямоходящий
(питекантропы и синантропы)

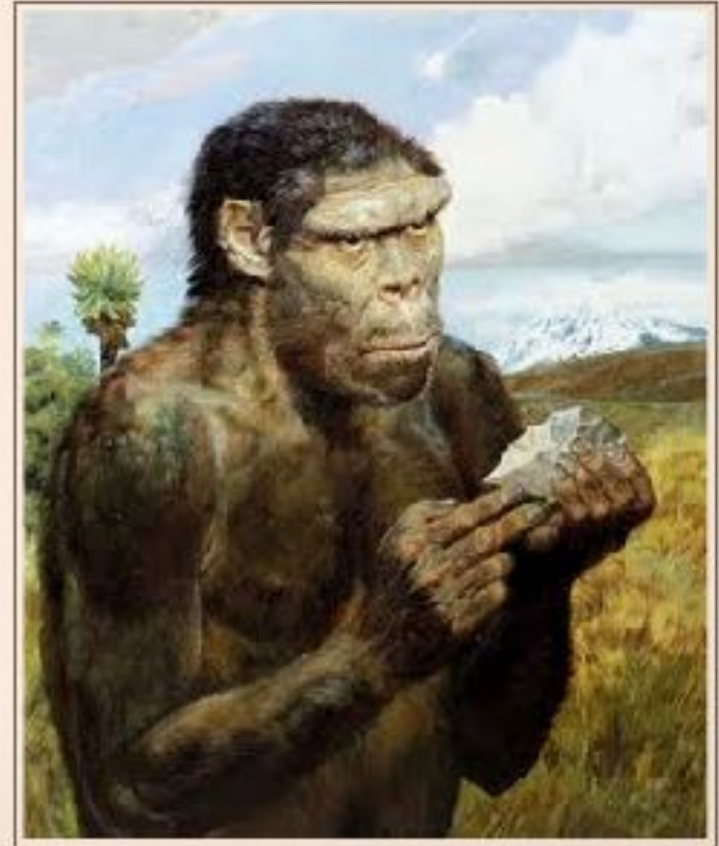
Древнейшие люди – архантропы

1,5 млн - 100 тыс лет назад

Человек прямоходящий



Объем мозга 800 - 1100 см³



Уменьшение челюстей говорит об употреблении пищи, обработанной на огне; появление речи.

Древние люди – палеоантропы

250 - 35 тыс лет назад



Неандертальцы



Объем мозга 1400 - 1600 см³

Две ветви развития: 1) по пути физического развития; 2) по пути развития головного мозга

Древние люди — палеоантропы

**Совершенствование речи, передача опыта,
появились первые захоронения.**

250-35 тысяч лет назад



Современные люди – неантропы

50 - 40 тыс лет назад



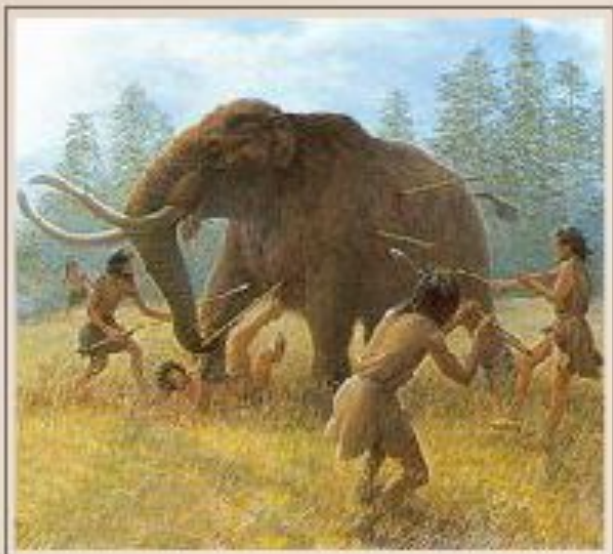
Кроманьонцы



Современные люди – неантропы

50 - 40 тыс лет назад

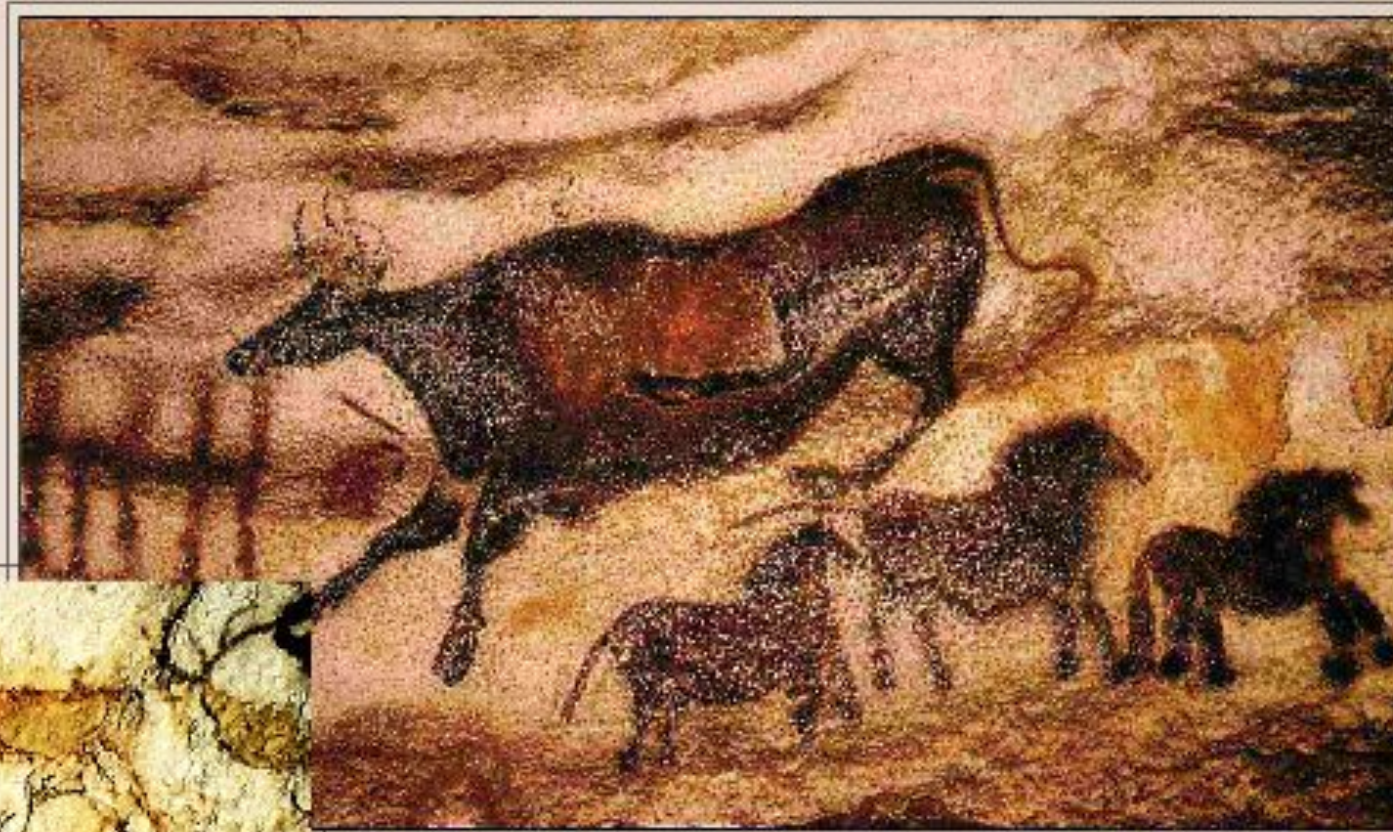
**При охоте широко
использовали загонные
методы.**



Кроманьонцы

Современные люди — неолит

50 - 40 тыс лет назад



**Развивалось искусство:
настенная живопись,
каменная и костяная**

Современные люди — неолит

Возникали ритуальные захоронения.

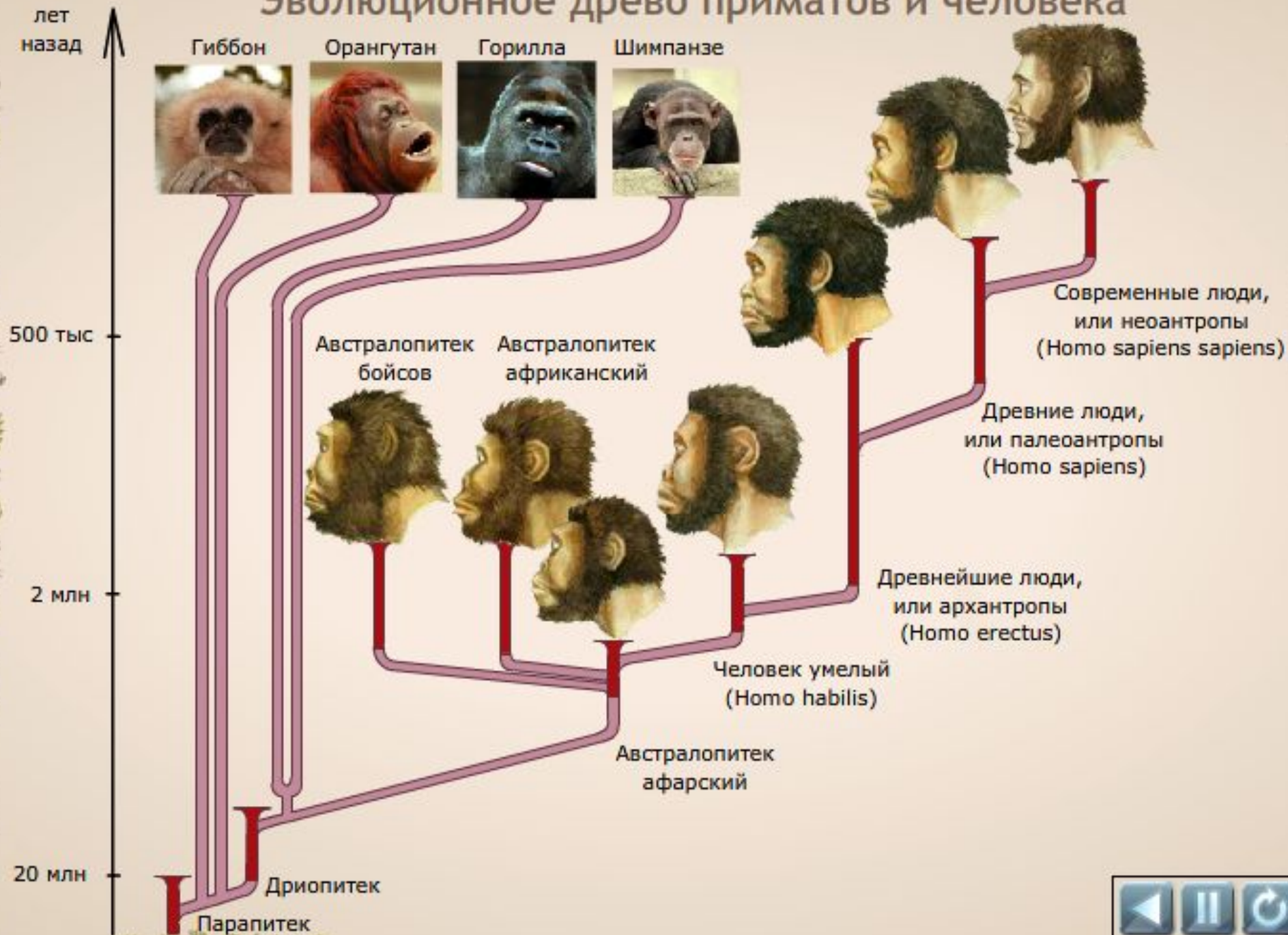


Обряд захоронения



Эволюция приобрела черты социального

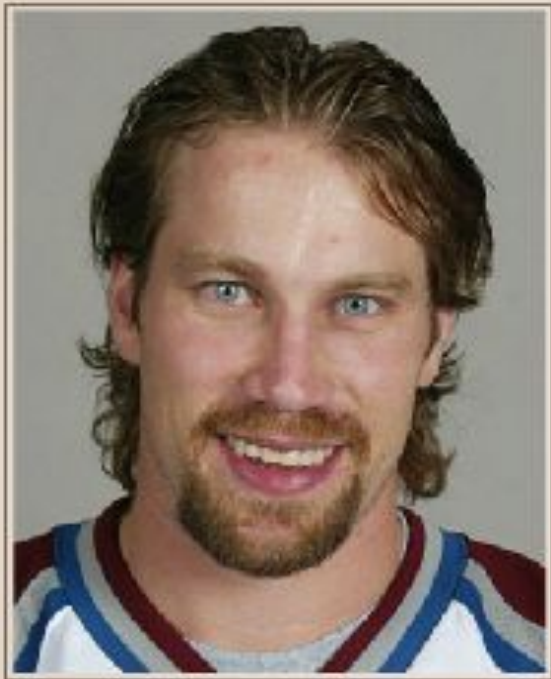
Эволюционное древо приматов и человека



Вид Человек разумный



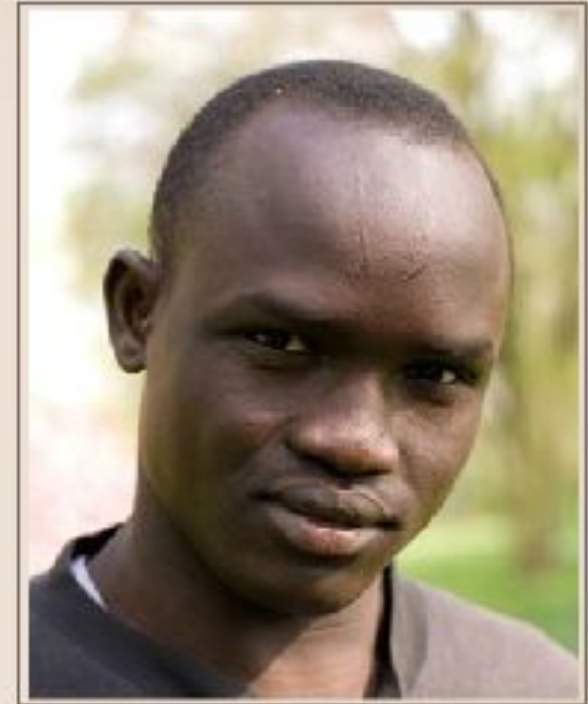
Основные расы



Европеоидная
раса



Монголоидная
раса



Экваториальная
или негроидная

Отличаются о цвету кожи, волос, радужной оболочке глаз, форме носа, структуре волос, разрезу глаз.

Приспособительные признаки

Темная кожа негроида защищает его от палящих лучей солнца, а курчавые волосы предохраняют голову от перегрева.



Приспособительные признаки

Узкая глазная щель защищает глаза монголоида от песчаных и снежных бурь.



Приспособительные признаки

Выступающая переносица европеоида позволяет согревать воздух при дыхании в холодное время года, борода и усы предохраняют кожу от обморожения.



Приспособительные признаки



всеми любимый
народный артист Армении
Фрунзик Мкртчян



памятник армянскому носу во Львове

С развитием человеческого общества расовые признаки потеряли свое адаптивное значение.



Видовое единство человечества



Доказательством видового единства служит рождение здорового потомства в смешанных браках.



