

*Выделение композиционного центра  
формой, фактурой, детализацией, цветом*





*В искусстве Древнего Египта фигуры богов и фараонов значительно больше других по размеру. Так выделялось главное действующее лицо.*





*Важен и абсолютный размер сооружений. Пирамиды Древнего Египта очень высоки! Построившие их люди ещё не приручили лошадь и не знали колеса. Труд их был невероятно тяжёл. И всё-таки огромный размер построек был принципиально важен*



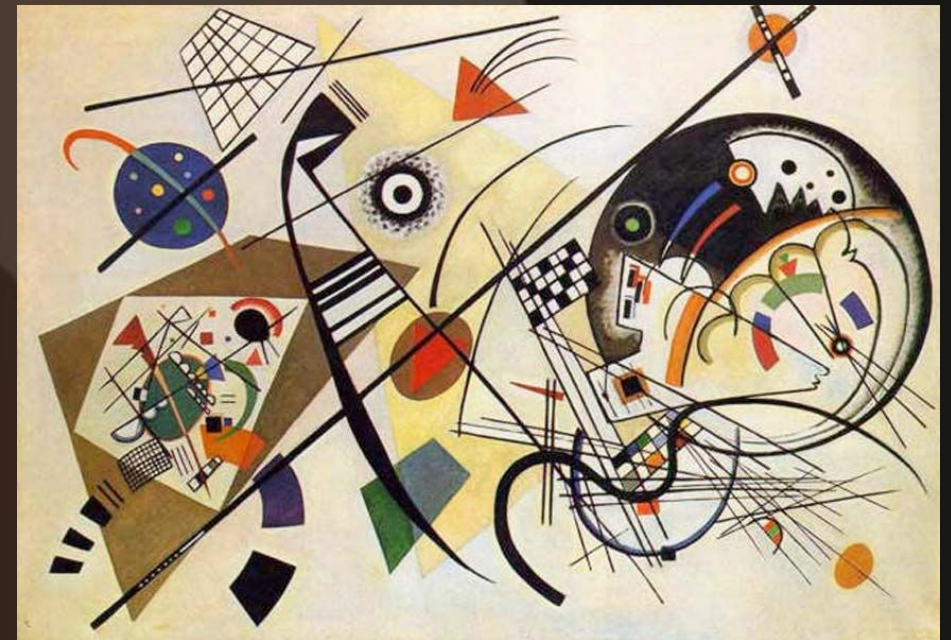


*Огромные статуи храма Рамзеса II в Абу-Симбеле (колоссы)*





*Контрастное сопоставление по форме и размеру в абстрактных композициях К.Малевича и В.Кандинского*





*Египетский рельеф  
на тему охоты  
в зарослях папируса.  
Большие плоские пятна  
фигур противостоят  
частым вертикалям фона*





*В картинах Г.Климта, напротив, главные персонажи выделяются обилием деталей*



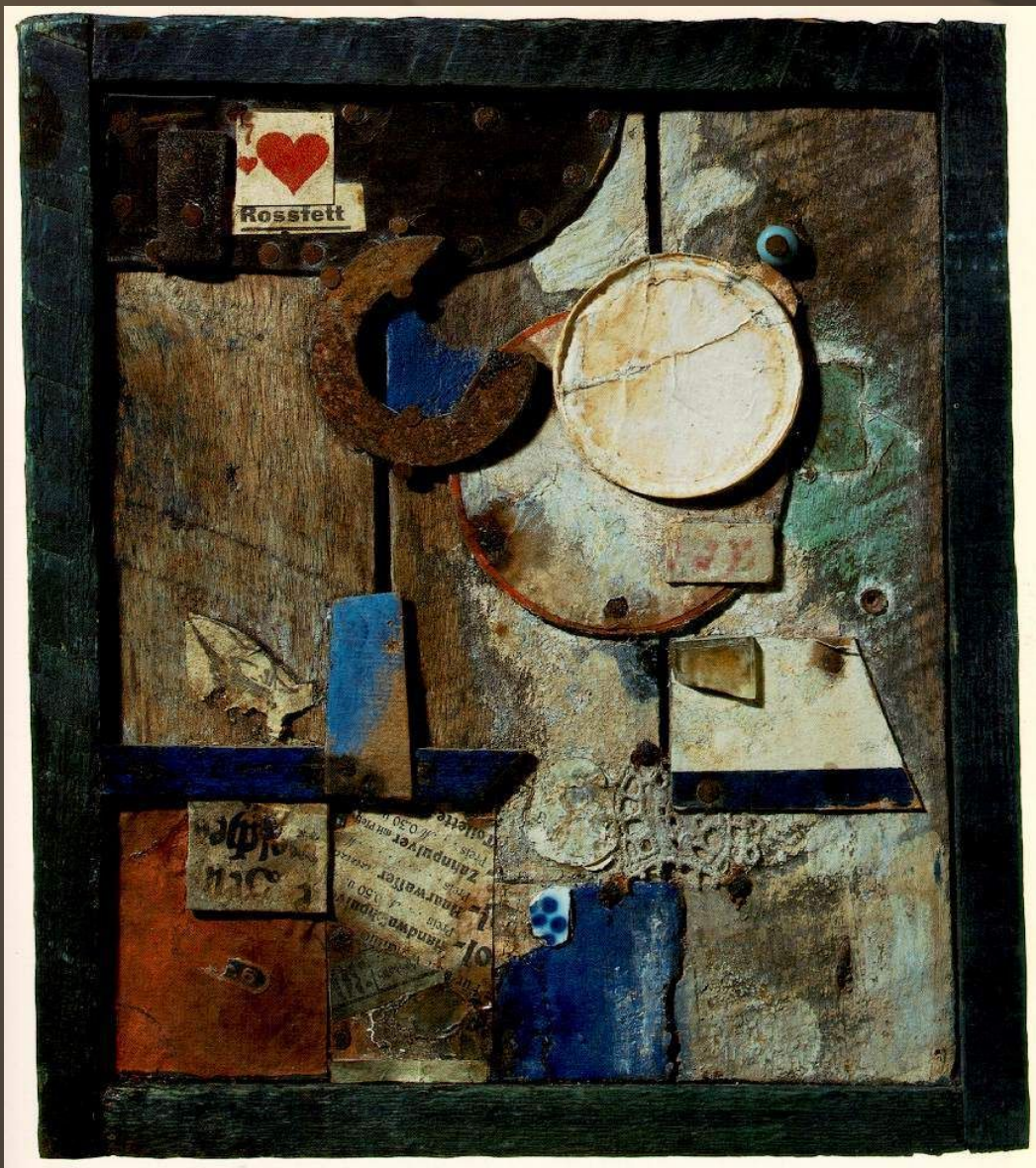


*Посмотри, как художник подробно детализировал облик и костюм главных персонажей, обобщив при этом фон. В. Васнецов. Три царевны подземного царства*





*Главное в композиции может выделяться и при помощи фактуры. Активно пользовался этим приёмом немецкий художник Курт Швиттерс.*





*Л. Попова.  
Пространственная  
конструкция*





*А. Матисс. Красные рыбки*

