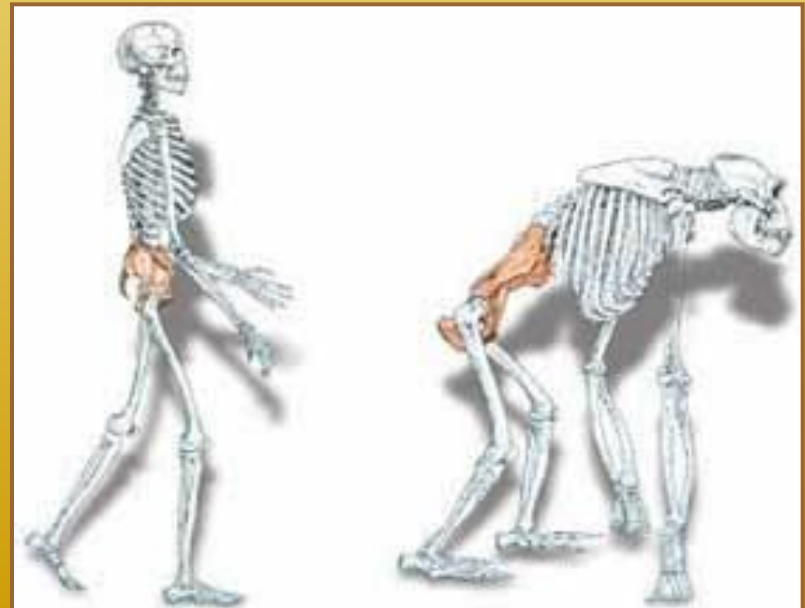


Опорно-двигательная система

**Образована скелетом
и мышцами..**



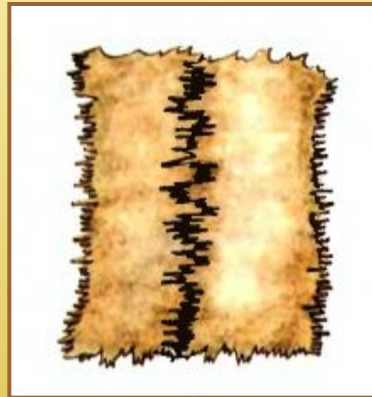
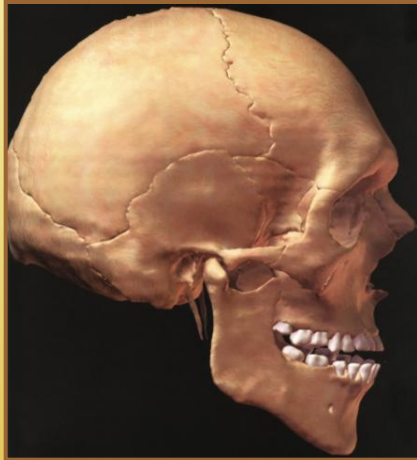
Скелет человека



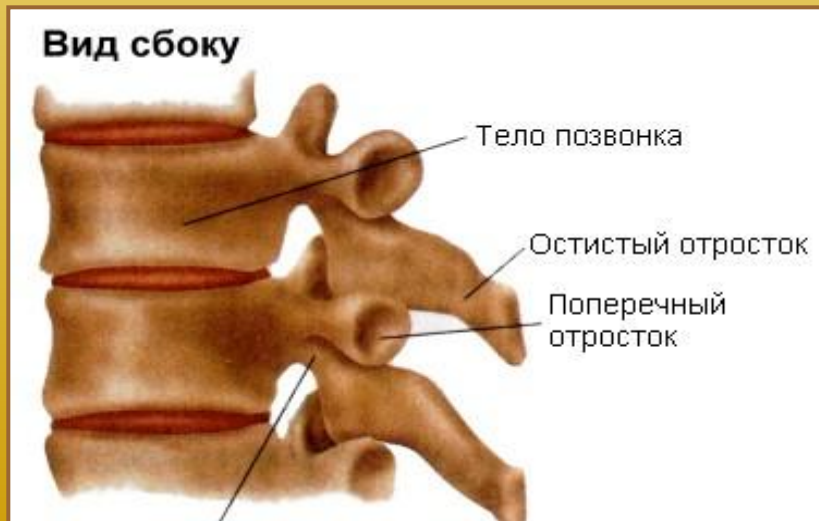
СОСТОИТ ИЗ :

1. **Скелета головы;**
2. **Скелета туловища;**
3. **Скелета поясов верхних и нижних конечностей и скелета свободных конечностей.**

Виды соединения костей.



**Неподвижное соединение костей
(шов);**



**-Полуподвижное (соединение
позвонков в позвоночнике)**

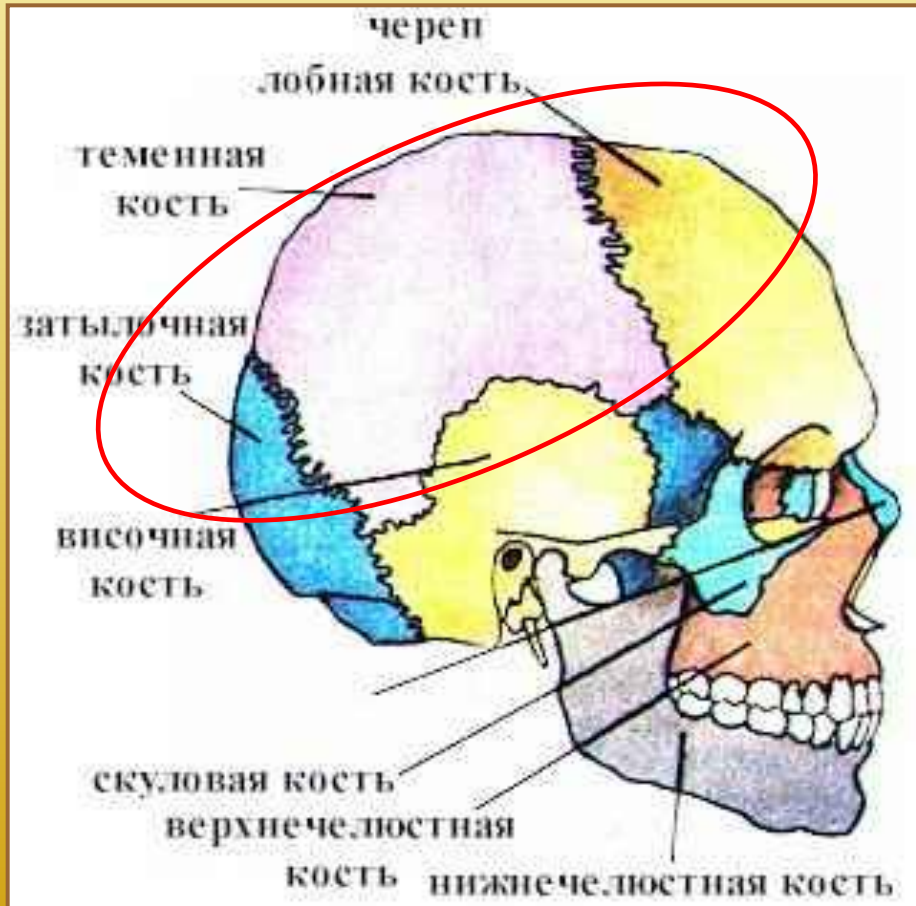
Строение сустава

Подвижное соединение костей
(сустав)



Сустав образован двумя костями, находящимися в суставной сумке, они связаны связками, сумка наполнена суставной жидкостью.

Череп



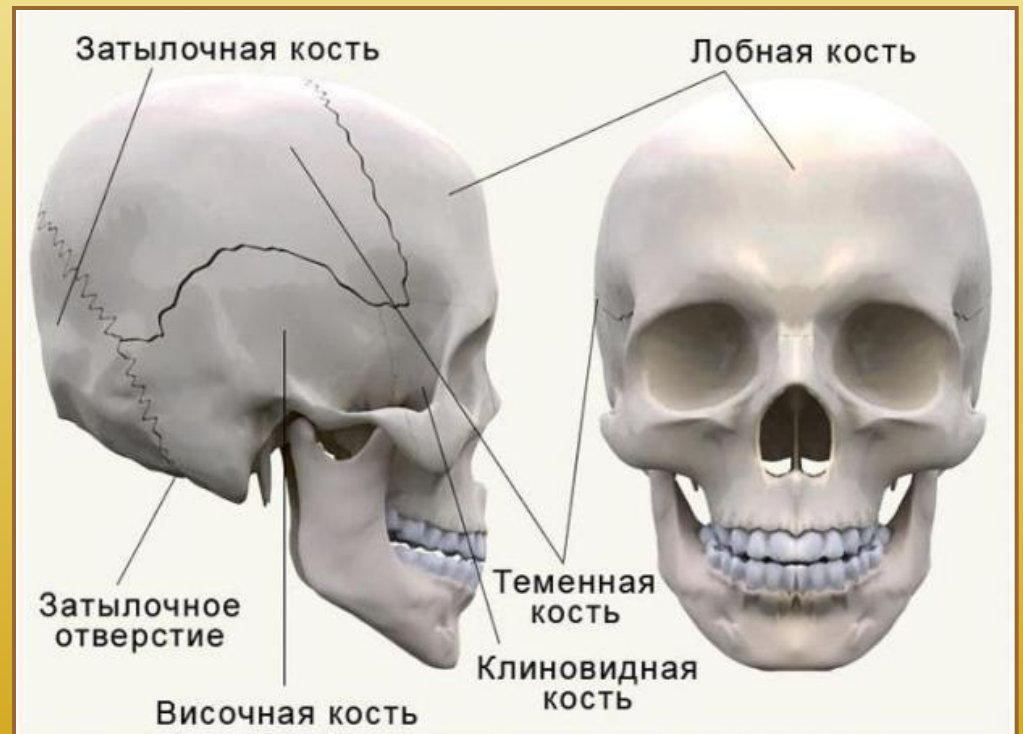
Череп состоит из двух отделов:

а) мозгового;

б) лицевого;

Мозговой отдел черепа

**Лобная кость,
Две височные
кости,
Две теменные
кости,
Затылочная
кость;**



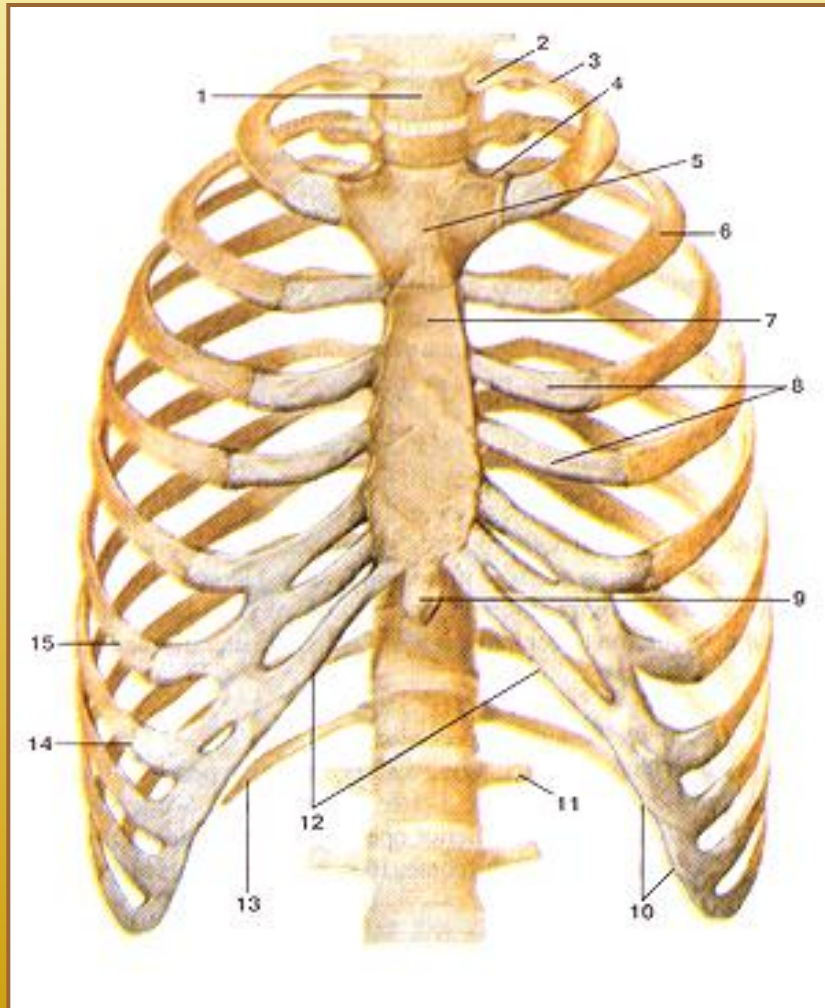
Скелет туловища



Образован позвоночником и грудной клеткой.

Позвоночник состоит из 33 позвонков, полуподвижно соединенных друг с другом

Строение грудной клетки



Грудная клетка образована 12-тью парами ребер, неподвижно сросшимися с грудиной.





Строение пояса верхней конечности и свободной верхней конечности.



Пояс верхних конечностей состоит из двух ключиц и двух лопаток.

Свободная верхняя конечность образована плечевой костью, двумя костями предплечья (локтевой и лучевой) и костями кисти.

Скелет пояса нижних конечностей и свободная нижняя конечность.

Пояс нижних конечностей образован двумя массивными костями таза, которые сзади сращены с крестцом, а спереди неподвижно соединены между собой.

Свободная нижняя конечность состоит из бедренной кости, двух костей голени (малой берцовой и большой берцовой, и костей стопы.



Домашнее задание

1. Подобрать материал и подготовить сообщение о том, как предупредить искривление позвоночника.
2. Прочитать материал параграфа с.22-23.

ВЫВОД

- **Итак, мы с вами познакомились со строением скелета человека, выяснили какую роль играет скелет в нашей жизни и какие функции выполняет опорно – двигательная система.**