

Биологический диктант

1. Процесс слияния женских и мужских гамет....
2. В результате этого процесса все дочерние особи схожи с материнским...
3. В результате слияния гамет образуется....
4. Специальные клетки в которых образуются гаметы...
5. Специальные клетки в которых образуется споры...

6. Спорофиты имеютнабор ДНК

7. Гаметы имеют...набор ДНК

8. Деление при котором у клетки потомка вдвое меньше ДНК, чем у родительской клетки....

9. Определение спорофит –

10. Определение гаметофит –

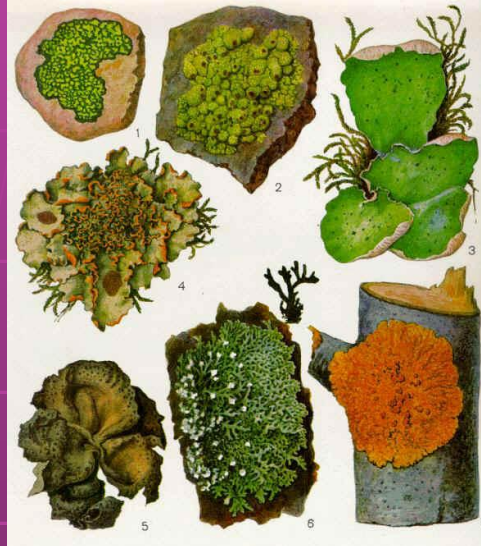
Определяем проблему

Антошка: На коре деревьев и камнях я видел растения в виде тонких кожистых измятых пластинок и серых ветвистых трубочек.

Биолог: Это не растения, а лишайники – особая группа живых организмов. Они больше похожи на целую экосистему, чем на отдельный организм.

Сформулируй вопросы, которые нужно задать биологу, чтобы понять его слова.

Коркообразный (накипной) лишайник
(Центральная Калифорния)



Cladonia cristatella



Лишайник

Cladonia subtenius ("олений мох")

И



Проблемная ситуация
Чем лишайники отличаются от
изученных нами живых
организмов?

Вспомни то, что знаешь

Что такое симбиоз?

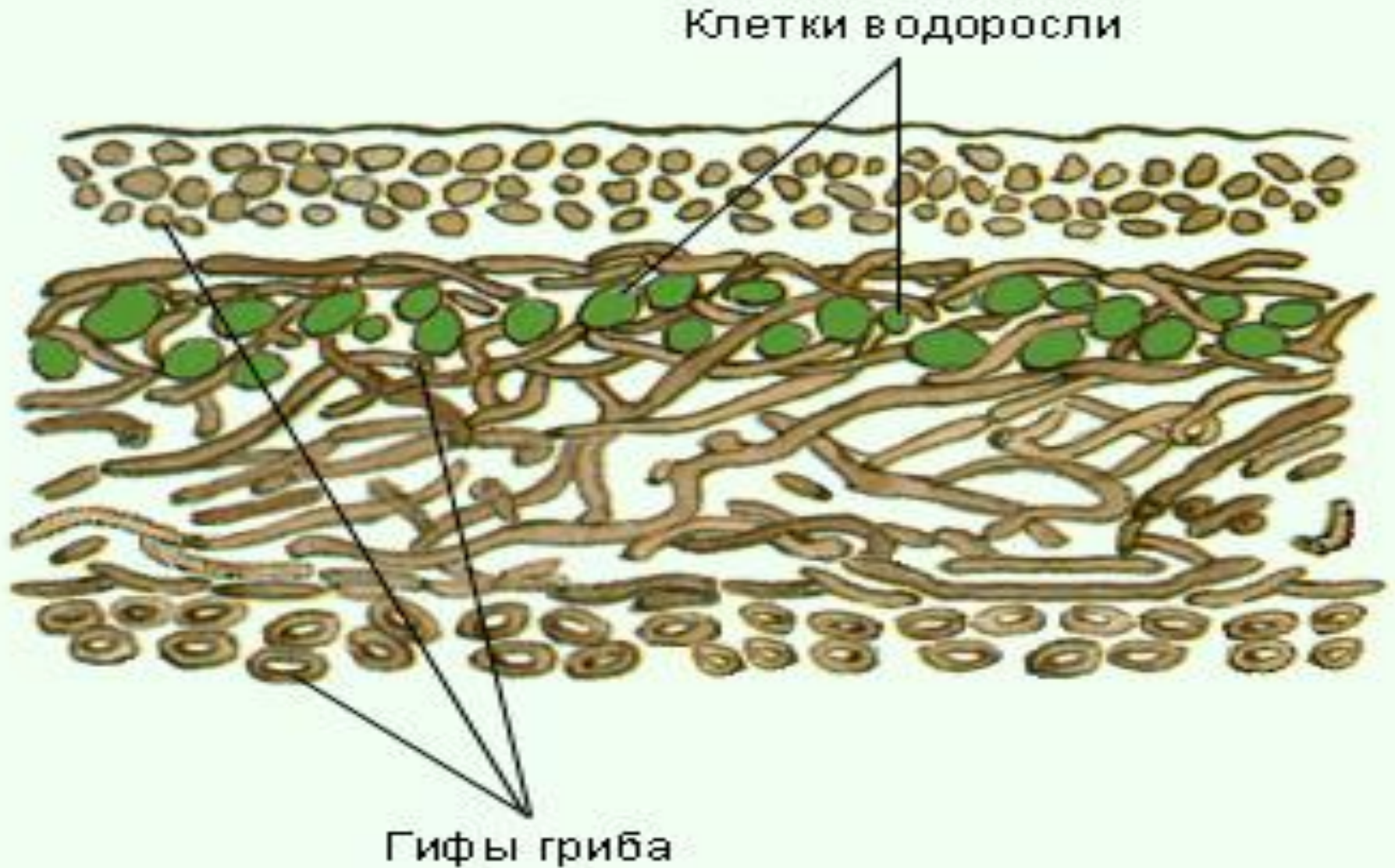
Какие примеры симбиоза

ты уже изучал?



Тело лишайника – слоевище- состоит из гриба и водоросли, живущих в симбиозе. Гриб от лишайника жить не может т.к. нити гриба поглощают воду. Таким образом процесс питания осуществляется всей поверхностью тела за счет осадков.

Строение лишайника

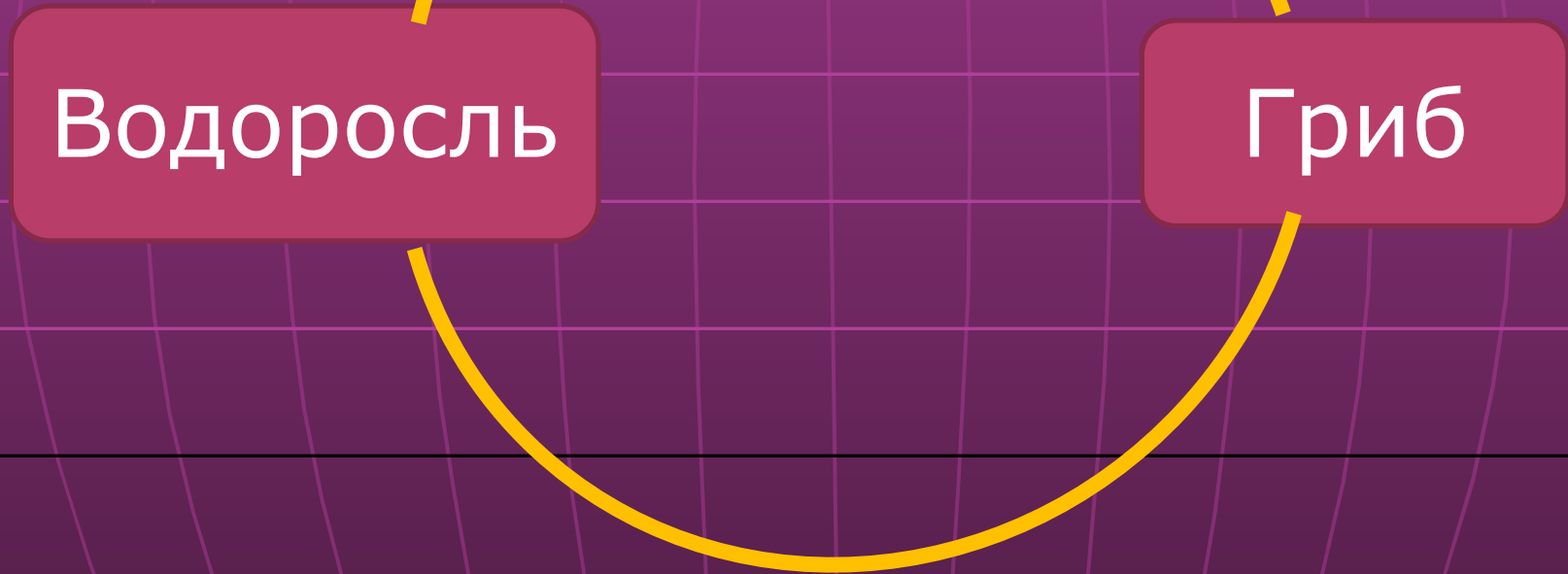


Питание лишайников стр

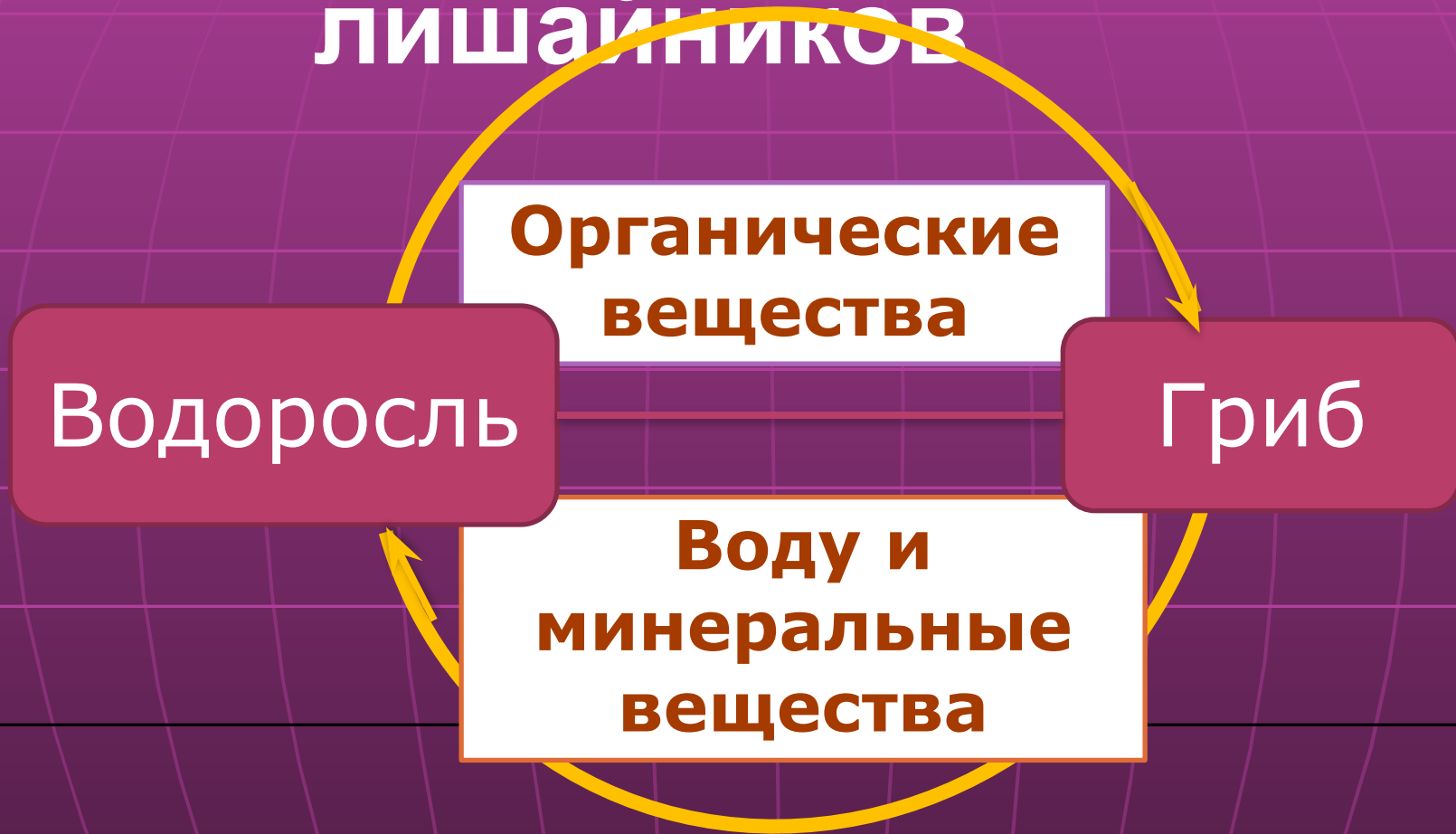
125

Водоросль

Гриб



Питание лишайников



Классификация лишайников по строению слоевища: (страница 125-126)

Лишайники

Накипные

Бацидия



Листоватые

Пармелия,
Ксантория



Кустистые

Бородач,
Кладония (Ягель)



Почему лишайники считаются индикаторами чистого воздуха? (стр 126-127)

Верю не верю

Выберите правильные утверждения:

1. Лишайники – представители царства растений.
2. Лишайники – это единый организм, состоящий из гриба и водоросли, живущих в симбиозе.
3. Лишайники впитывают воду из почвы с помощью корней.
4. Лишайники можно встретить в лесу, горах, на лугах.
5. Водоросли синтезируют органическое вещество, грибы всасывают воду и минеральные вещества.
6. Кладонии представители накипных лишайников.
7. Лишайники быстро растут.
8. Человек не использует лишайники в своей жизни.

ОТВЕТЫ:

1. Да
2. Да
3. Нет
4. Да
5. Да
6. Нет
7. Нет
8. Нет

Результаты:

9 – 10 правильных ответов – молодец 5! Вы хорошо поработали.

8 – 9 правильных ответов – хорошо 4, но надо быть внимательнее.

Меньше 8 правильных ответов – плохо , придется еще раз вернуться к этой теме.