

* Цветотипы внешности

Выполнила: Василиса Викторова
Студентка-301-Тэу

* Цветотип "Весна"



- * "Весна" - светлый и тёплый цветотип. Утонченный, но яркий. Он символизирует расцвет природы, игру красок и бликов.
- * Глаза у цветотипа светлые полупрозрачные. Волосы в основном светлые могут присутствовать веснушки (золотистые, золотисто-коричневые). Кожа светлая, с теплым оттенком.

* Рекомендованный макияж



- * Тональные средства лучше использовать тонкие и легкие (Bibi, Sisi)
- * Румяна теплые или холодные. Корректирующие румяна нейтрально бежевые.
- * Палитра теней только натуральные, светлые насыщенные цвета. Может присутствовать нюансное сочетание цветов.

* Волосы золотистым теплым оттенком.

* глаза голубые.

* оттенок кожи светлый.



* Цветотип «осень»



- * Девушки имеют яркую внешность. Этот цветотип относится к теплым. Подобно осени здесь много медного, огненного и винного цвета.
- * - кожа имеет оливковый, бронзовый или цвет слоновой кости. Веснушки такого типа своего рода «визитная карточка»,
- * - кожа очень чувствительна к солнечным лучам,
- * - волосы цветом: от золотистого до огненно рыжего,
- * - глаза цветом: ярко - синие, зеленые или карие.

* Рекомендуемый макияж.

* Плотные тональные средства. Румяна натуральные, теплые, насыщенные и тепло-приглушенные, Корректор натуральный или же с теплым оттенком. Тени - натуральные + с теплым оттенком все теплые приглушенные.

* Макияж подбираем нюансный.



*Светлая кожа с веснушками,
зеленые глаза, рыжие волосы.



* Цветотип «лето»

- * Этот тип обладает холодными красками, здесь преобладают не яркие оттенки, которые переходят от «весны» к «осени».
- * Отличительные особенности:
 - * - кожа бледная, серым или бежевым
 - * - кожа прозрачная, видны капилляры и краснота,
 - * - волосы светлые, пепельные, русые и светло каштановые. При длительном контакте солнца они выгорают сильнее до сероватых оттенков,
 - * - светлые глаза, голубые, зеленые, серые и светло карие.



* Рекомендуемый макияж

- * Тональные средства по типу кожи. Румяна натуральные или приглушенные, холодные.
- * Вся цветовая палитра холодная разбеленная.



*Кожа светлая, голубые глаза,
волосы русые.

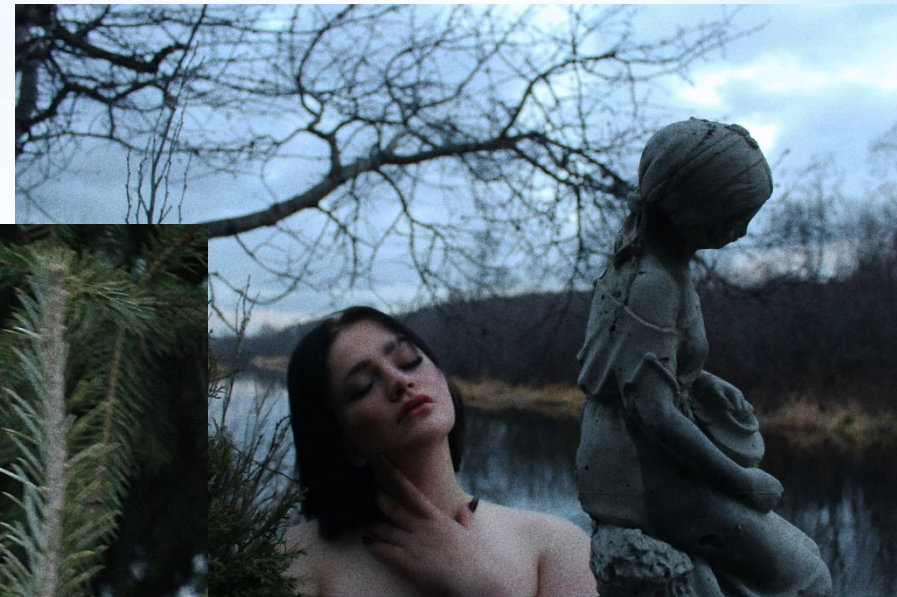


* Рекомендуемый макияж

* Для зимы хорош - минимальный макияж. В макияже должен быть акцент на чем-то одном глаза или губы. Румяна натуральные. В макияже губ все холодные, натуральные оттенки. Палитра макияжа глаз , натуральная, с холодным оттенком.



голубые глаза, светлая кожа,
черные волосы



Спасибо за внимание!