

Конструктивный рисунок с легким введением тона (Нейтральные по тону предметы)



Материал- Карандаш

Задачи:

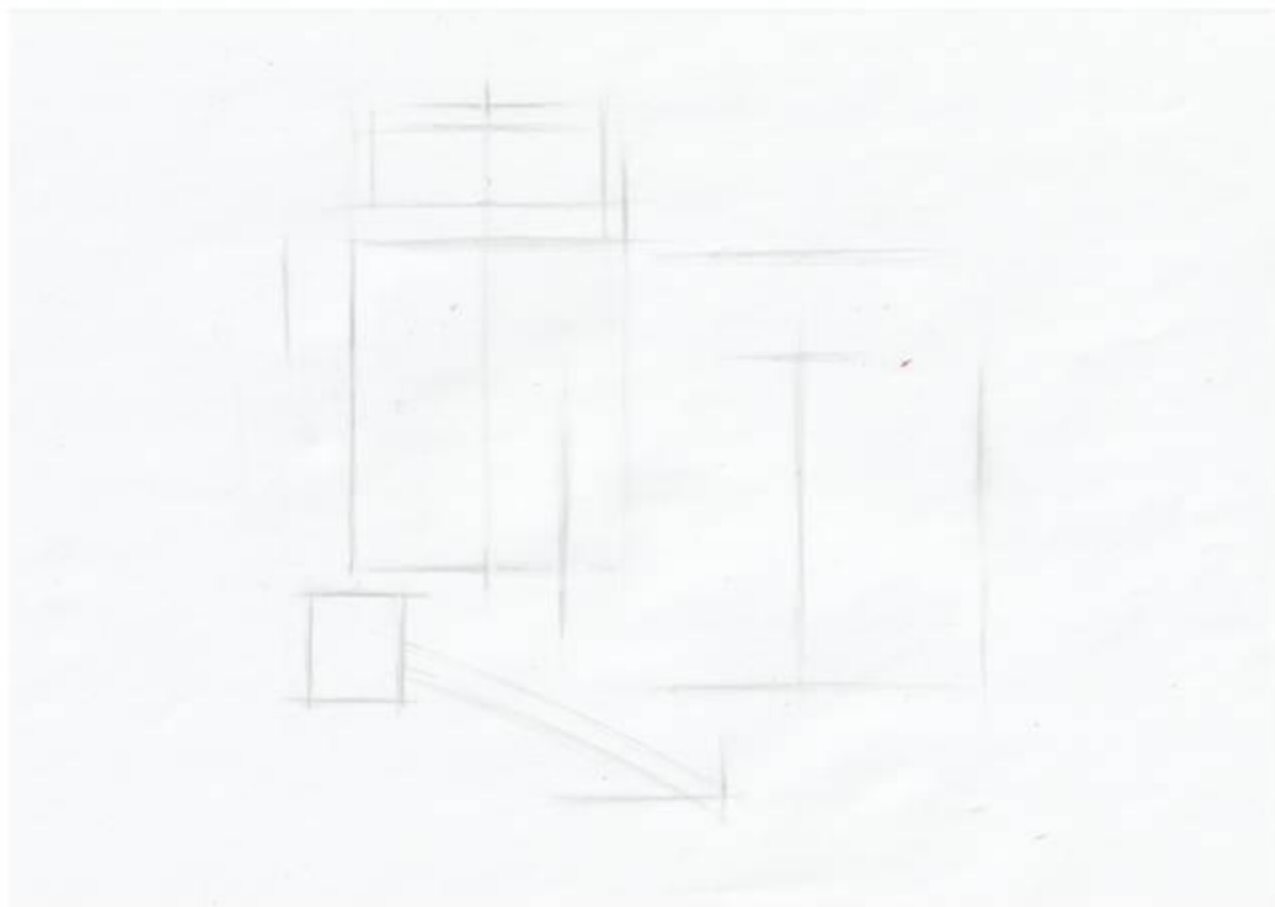
- Компонировка предметов (Показывает ваши способности мыслить о листе в целом и о каждой его составной части, благодаря верно найденным пропорциональным соотношениям верно найдете характер предмета и его положение в листе);
- Грамотное построение предметов (Построение демонстрирует ваши способности в передаче конструкции предметов (т. е. вы не просто срисовываете контур предмета, но передаете объем предмета на стадии линейного рисунка) **линии построения сохраняются**;
- Передача характера освещения(Придает форму предметам, имеет условную функцию, поэтому наносится легким тоном);
- Передача плановости предметов(передается за счет толщины линий (Ближе- ярче, толще линия; дальше- легче, мягче) и контрастности светотеневых отношений(ближе-больше разница между светом и тенью, как между черным и белым, например; дальше- разница небольшая, как между оттенками серого)) .

**Последовательность ведения
работы в конструктивном рисунке.**

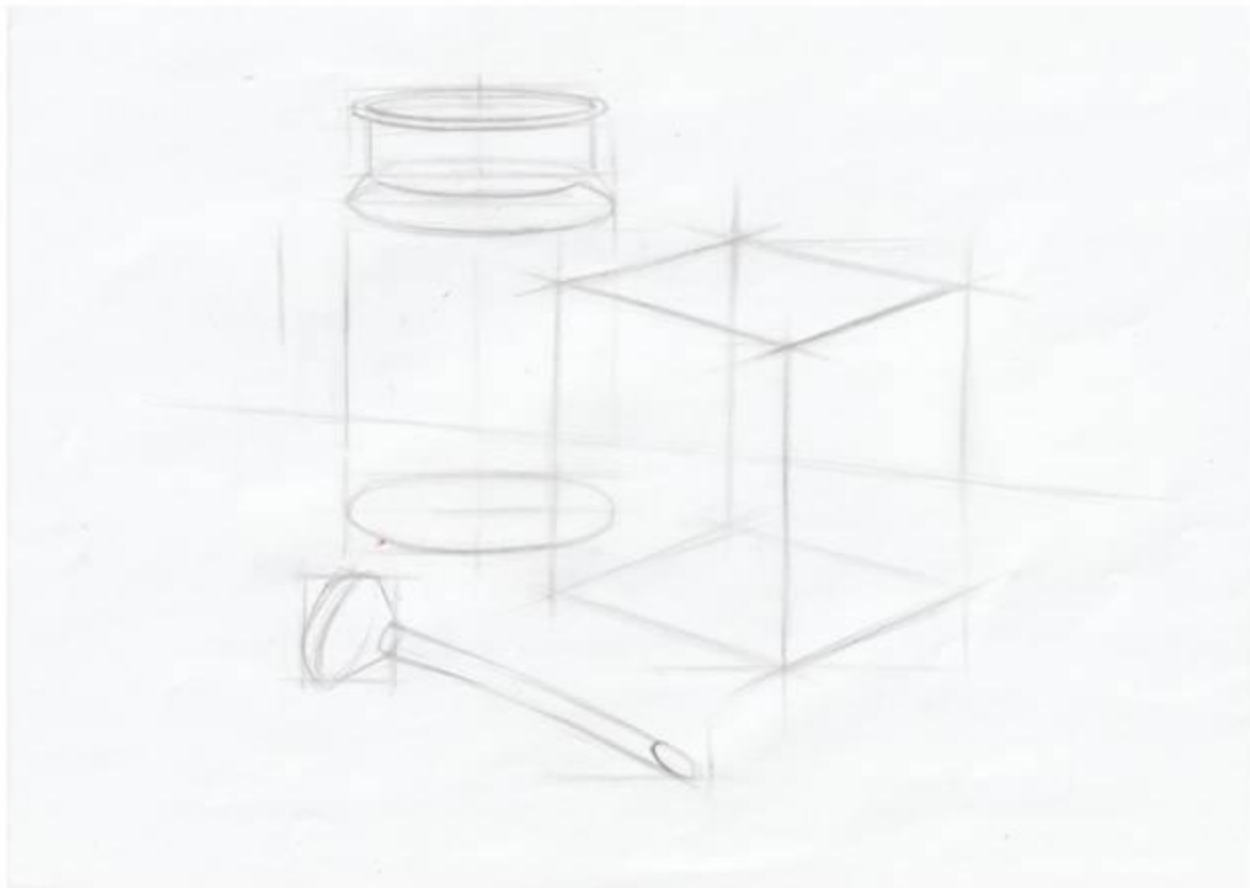
Шпаргалка



- **Намечаем область всей постановки.
Пропорционально замеряем карандашом высоту
натюрморта к высоте.**



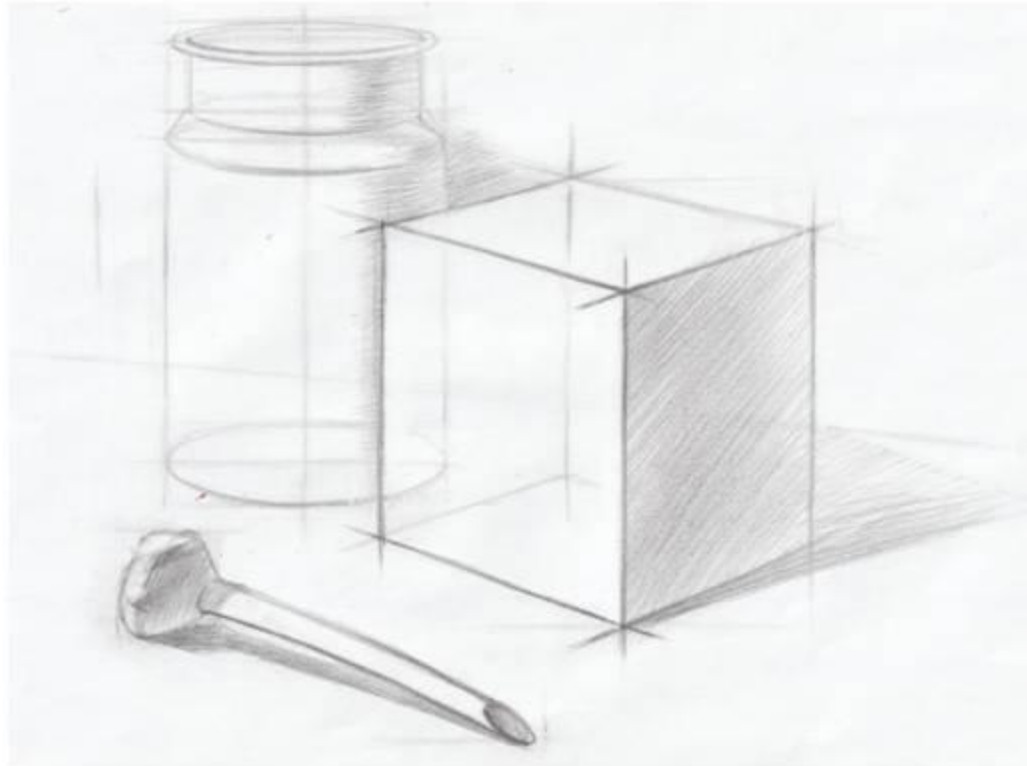
- **Проводим оси симметрий на симметричном предмете**
- **Намечаем составные части на цилиндрическом предмете**
- **На кубе намечаем пропорциональные части (Верхнюю площадь и две боковые)**



- Намечаем линию плоскости (С помощью наклона карандаша)
- Прорабатываем форму чеснока (Показываем объем за счет овалов), дорабатываем предмет (Выявляем в нем площадки)
- В кубе: с использованием карандаша переносим наклоны на лист, выстраиваем площадки учетом перспективного сокращения (Перспективное сокращение будет не сильно ярковыраженным, а будет мягким)
- В бидоне уделите внимание овалам (выстраиваются по четырем точкам).
- Подчеркните передние грани на чесноке и бидоне, передние ребра на кубе (легким тоном)



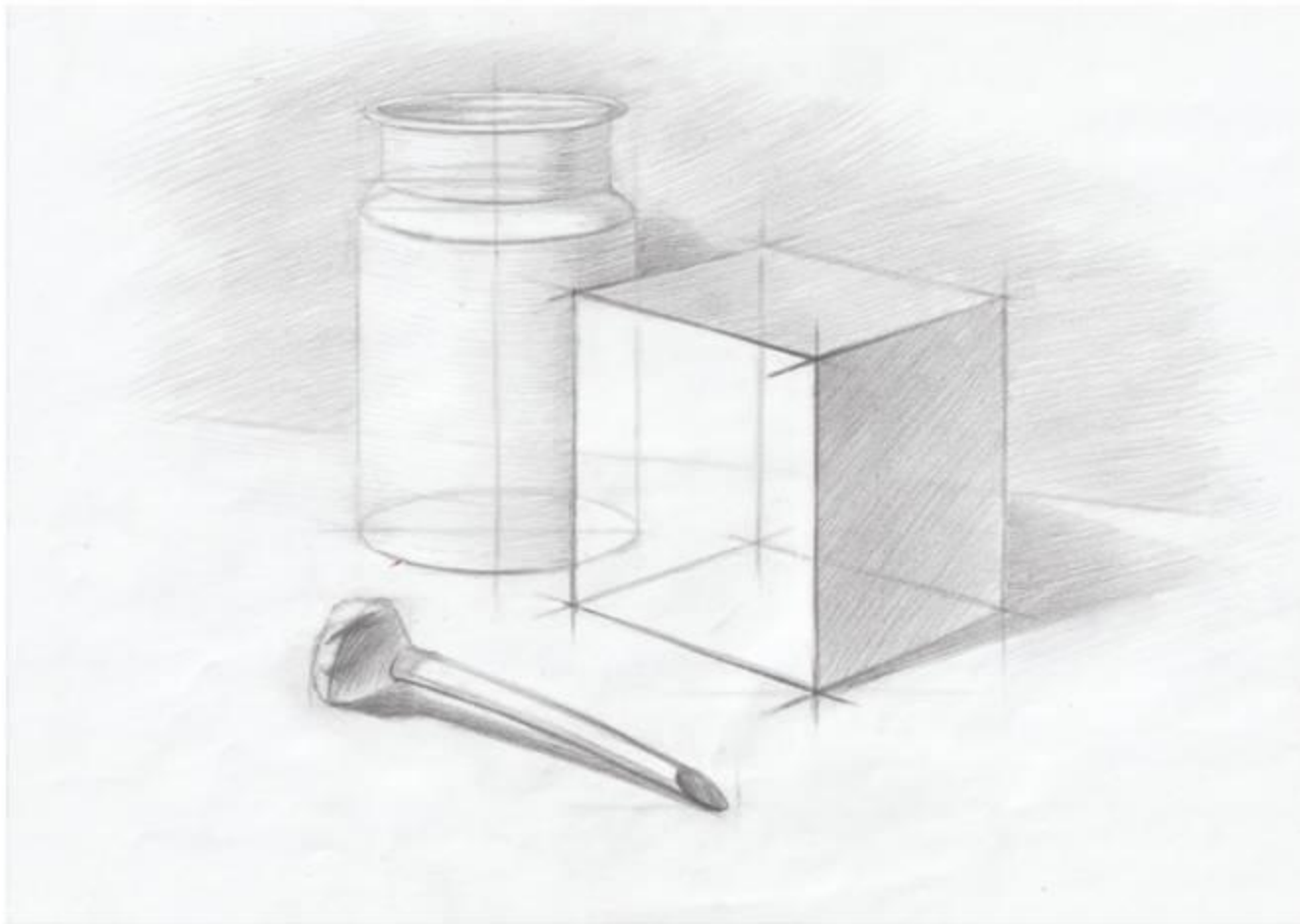
- В соответствие с тем, как располагаются предметы подчеркните более существенным тоном линий предметов, которые находятся ближе к вам



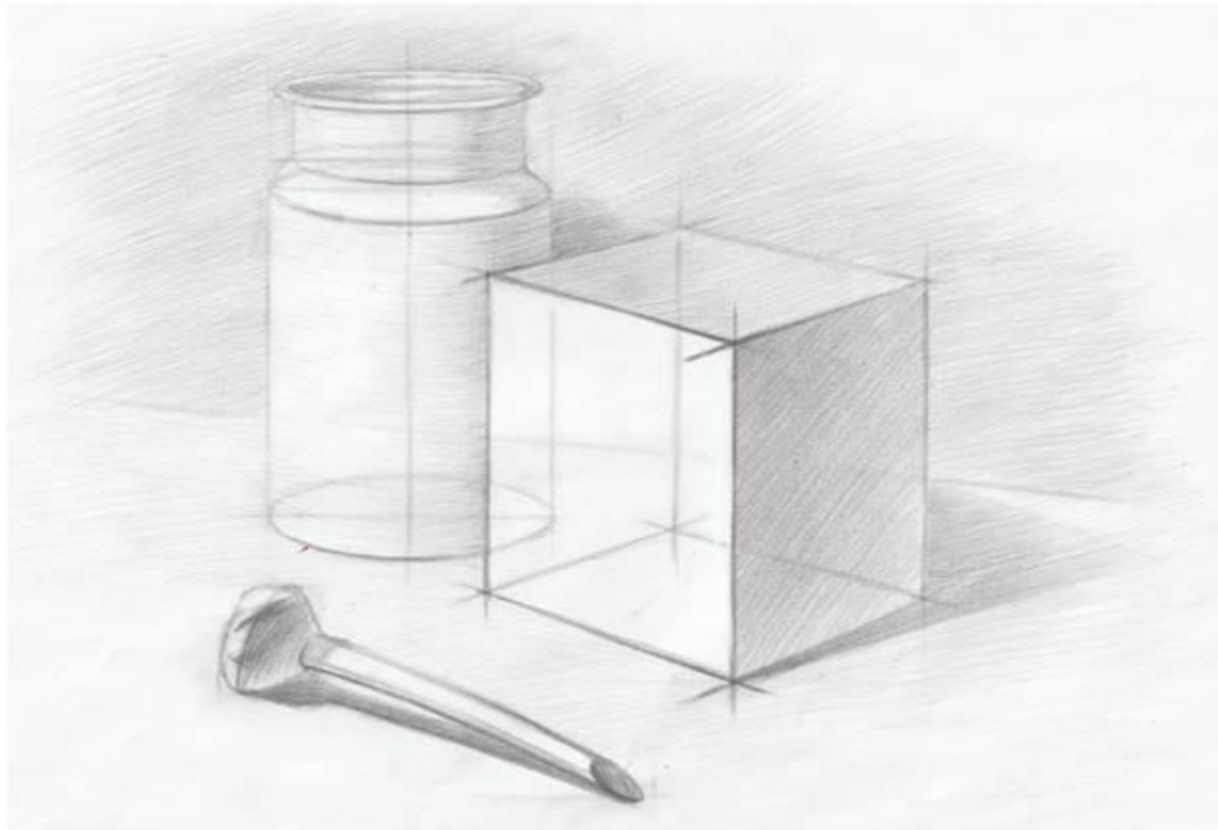
- **Набор тона начинайте с теней собственных и падающих**
- **Так как тон в конструктивном рисунке играет довольно второстепенную роль (задает характер освещения) нежели линия, то более активно набирайте предметы ближайšie к вам (что собственная, что падающая тень чеснока будет на пару тонов темнее, чем тон куба)**



- **Мягким тоном вводим фон. Благодаря фону свет на предметах будет автоматически выходить вперед.**
- **Не забывает восстанавливать линии построения**



- **Не забывайте работать с полутонами**
- **В следующем порядке прошу обратить внимание на касания-рефлексы на предметах будут темнее фона, но светлее падающих теней.**
- **Обращайте внимание, чтоб при наборе тона, предметы переднего плана были контрастней, чем предметы заднего плана и по контрасту линий построения , и по светотеневым отношениям (Даже если предмет заднего плана черный).**



- По завершении работы можно сделать тоновую растяжку на горизонтальной плоскости (То, что ближе к вам и к источнику освещения- светлее, то, что дальше- темнее)
- Проверьте работу по распределению контрастности линий и тона
- Проверьте нет ли тоновых попаданий

- Тон в конструктивном рисунке задает характер освещения и создает плановость. Большая роль отдается все таки линии. Не теряйте линии построения.

Шпаргалка
для быстрого
запоминания
последовательности
успешного
выполнения
рисунка **(На
экзамен ее не
брать!!!)**

Задачи:

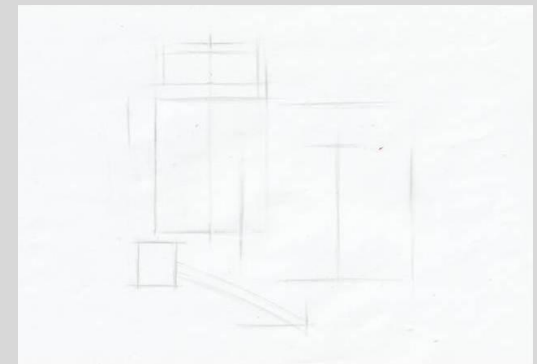
- Компонировка предмета
- Грамотное построение предметов;
- Передача плановости предметов;
- Передача характера освещения;
- Соблюдение последовательности работы.



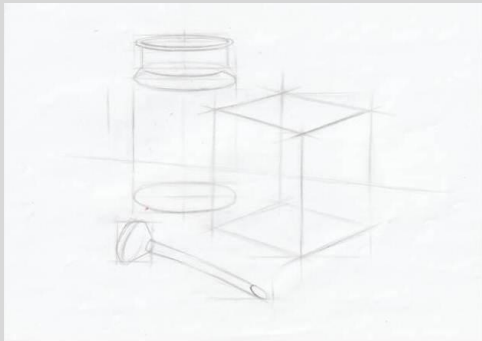
1. Компонировка всего натюрморта



2. Компонировка предметов



3. Поиск частей предмета



4. Построение предметов



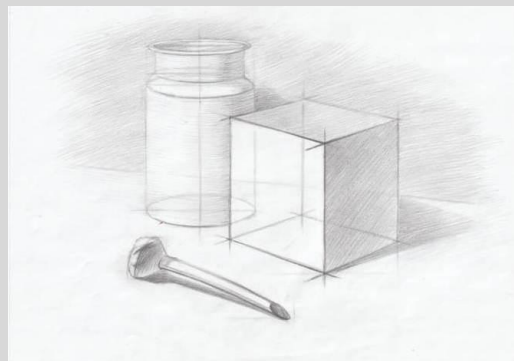
5. Уточнение построения, усиление линий предметов переднего плана



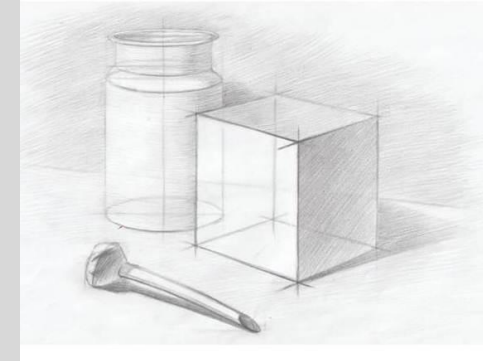
6. Закладывание теней



7. Введение фона



8. Введение полутонов легким тоном



9. Проверка рисунка по задачам

Задание на 17.07:

- Склеить куб, можно несколько разных размеров;
- Выполнить компоновку и построение поставленного вами натюрморта;
- Вечером с 16:15 по 20:00 скидываем результат и выполняем правки.

Формат-A2

Материал- карандаш

Рисунок будем заканчивать 20.07 по расписанию!