



Тема урока:

Лель, мой лель

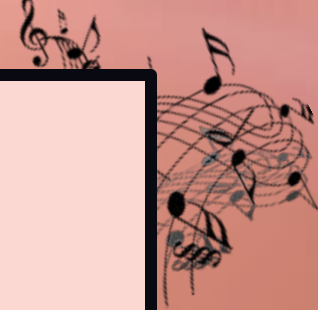


Колосова А.В.

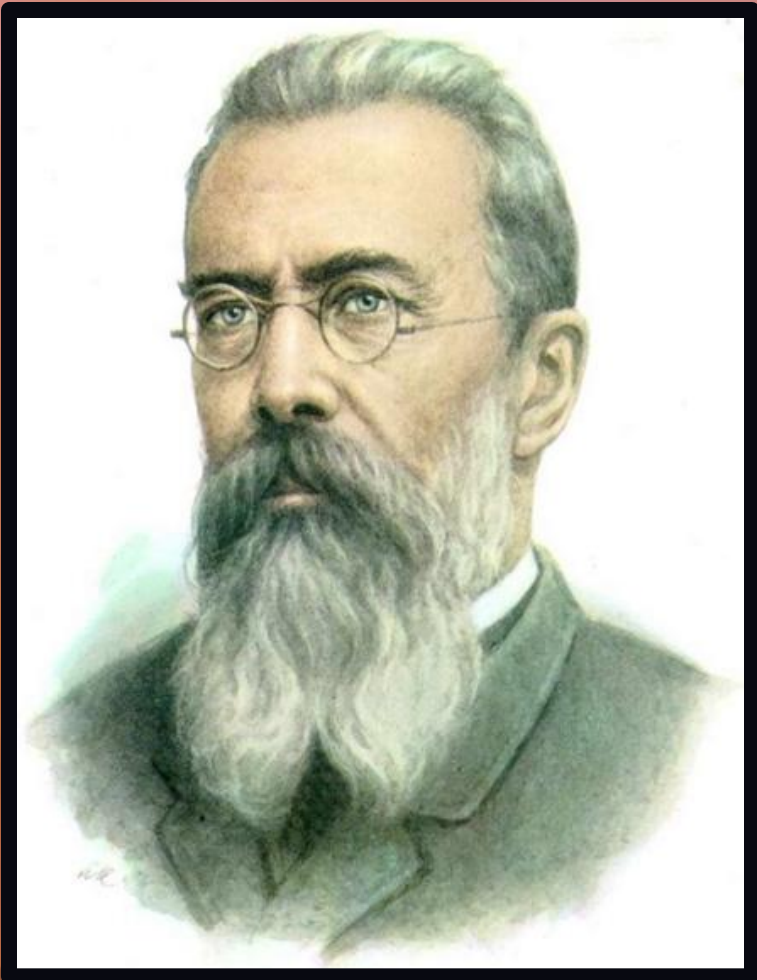


Н.А.Римский-Корсаков опера «Снегурочка»





Николай Андреевич Римский - Корсаков



1844-1908





«Ни одно сочинение до сих пор не давалось мне с такой легкостью и скоростью, как «Снегурочка», -

писал Н.А. Римский-Корсаков

«Не было для меня на свете лучшего сюжета, не было для меня лучших поэтических образов, чем Снегурочка, Лель или Весна».





Опера «Снегурочка» сочинялась летом в глухой русской деревне. Через год на сцене Мариинского театра опера прошла с большим успехом.





Идея оперы - прославление могущественных, животворных сил природы, несущих людям счастье. В опере противопоставлены два мира - реальный и фантастический, олицетворяющий, по словам композитора «вечные, периодически выступающие силы природы»





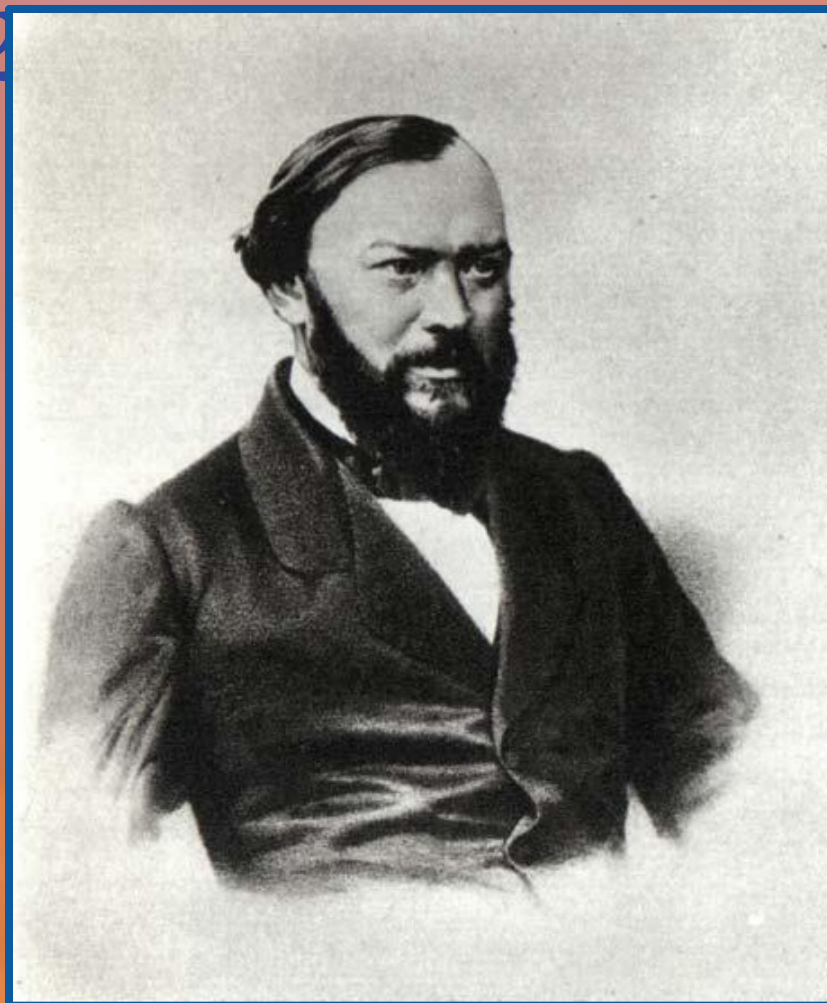
Автор пьесы, А.Островский, принял оперу восторженно.

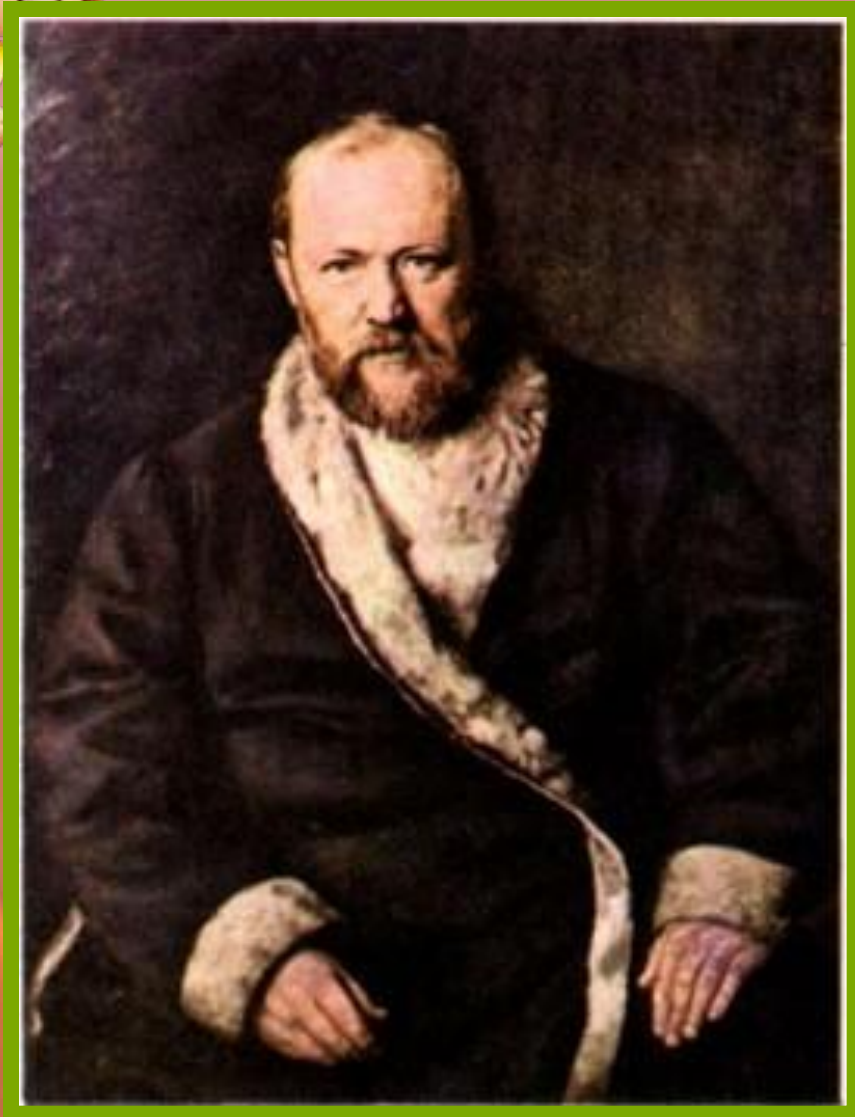
«Музыка к моей «Снегурочке» удивительная, я ничего не мог никогда себе представить более к ней подходящего и так живо выражающего всю поэзию русского языческого культа и этой сперва снежно-холодной, а потом неудержимо страстной героини сказки».



Александр Николаевич Островский

182





Александр Николаевич Островский Пьеса «Снегурочка»

Пьеса -
представление,
предназначенное для
исполнения со сцены





Действие происходит в сказочной
стране царя Берендея







Снегурочка, дочь Мороза и Весны,
стремится из глухого леса к
людям - нравятся ей их песни





Ария Снегурочки «С подружками по ягоду ХОДИТЬ»

Ария – вокальная партия героя, в которой он передаёт свои мысли, чувства, переживания.

Сопрано – высокий женский певческий
ГОЛОС



• Что такое ария?



• Какой перед вами предстала Снегурочка? О чем она мечтает?

• Определите форму арии.





**Туча со громом
сговаривалась - Ты греми,
гром, а я дождь разолью.
Вспрыснем землю
весенним дождём, То-то
цветики возрадуются.
Выйдут девицы за
ягодами, Вслед им
молодцы увяжутся, Лель
мой Лель, мой лёли лёли,**







**Партию Леля в
опере исполняет
меццо-сопрано –
низкий женский
голос**





Как Римский-Корсаков передает в песне Леля звуки природы?



кларн



Свир
ель




Флей
та

TA-MUSICA.RU



Какие изобразительные моменты, указывающие на связь Леля с природой, появляются в песне?





• В какой музыкальной форме написана песня?



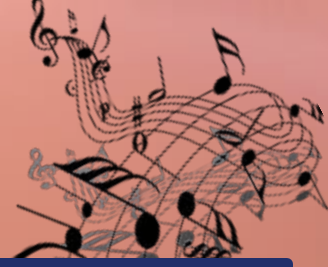
• Почему песня Леля в опере называется песня, а не ария? В чем отличие арии от песни?





Чудесный венок, подаренный Снегурочке Весной, рождает в её сердце прекрасное человеческое чувство – любовь. Но... под лучами Ярилы-Солнца тает Снегурочка, волшебное дитя природы.



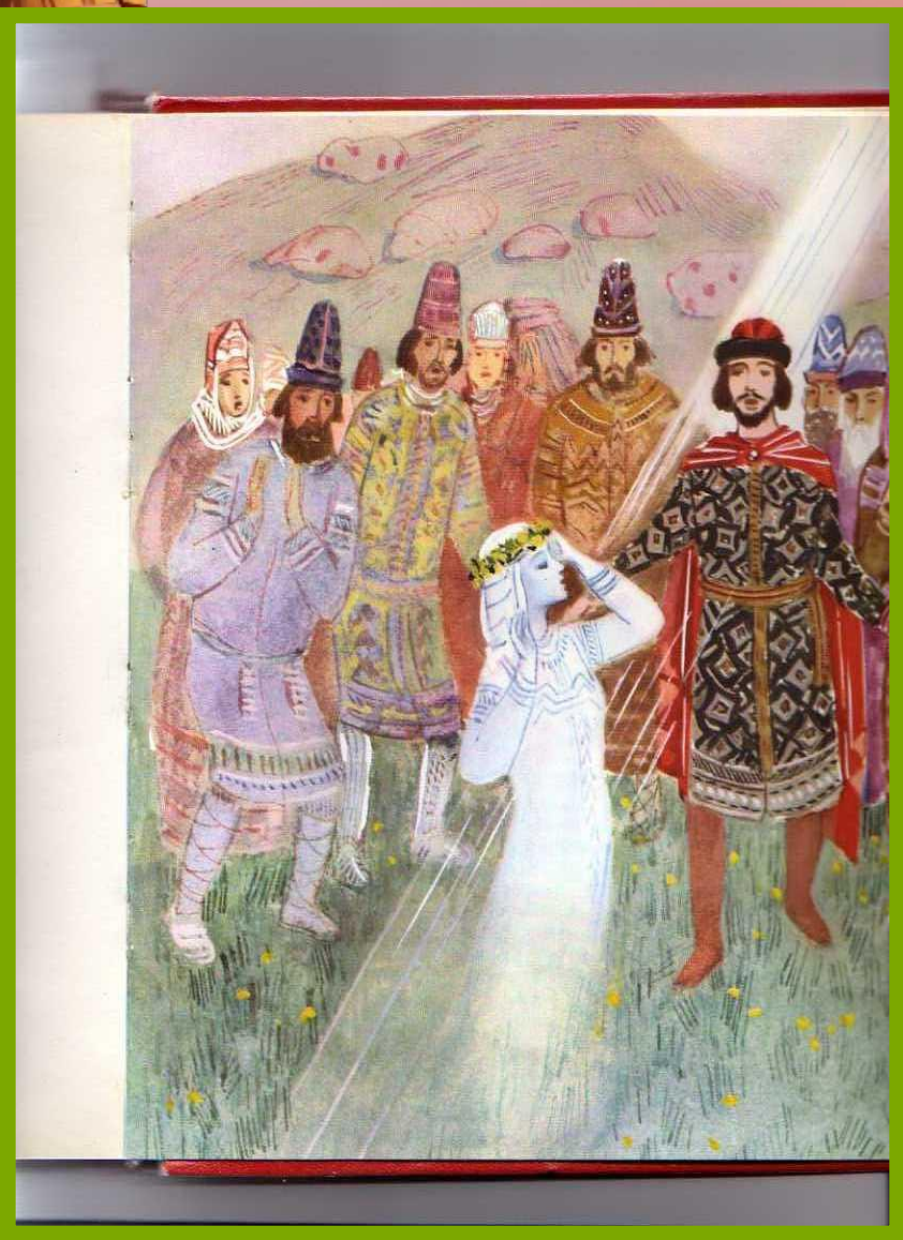


Сцена таяния Снегурочки



Виктор Васнецов





Как звучит музыка
в сцене таяния?

Страстно
Взволнованно
Трепетно
Восторженно
Игриво
Мечтательно
Безмятежно
Светло
Радостно



Сцена таяния Снегурочки

❖ **Что вы можете сказать о музыке?**

❖ **Что изменилось в характере Снегурочки, по сравнению с ее первой арией?**

Опера «Снегурочка»



**учит нас любоваться красотой
природы, красотой песен,
красотой человеческих чувств.
И не только любоваться, но и
беречь природу, песни и
добрые, человеческие
чувства...**

