



ПАМ'ЯТАЙ!
WYBORY
PREZYDENCKIE
TO NIE
KONDOLENCJE.



КАК ВЫИГРЫВАЮТСЯ ВЫБОРЫ

ЭФФЕКТИВНЫЕ ИЗБИРАТЕЛЬНЫЕ ТЕХНОЛОГИИ



ЯНАО, 26 – 28 ФЕВРАЛЯ 2016 ГОДА

ГРАМОТНЫЕ И ТОЧНЫЕ СОЦИОЛОГИЧЕСКИЕ ИССЛЕДОВАНИЯ

- Велика цена ошибки – мотивировка интервьюеров
- Поймать начало роста конкурента (Бабушкина)
- Закон распределения неопределившихся

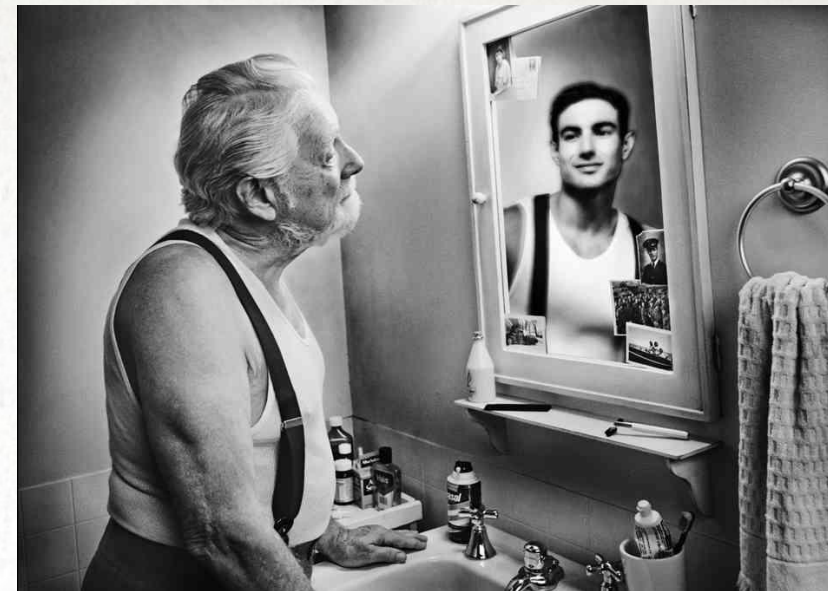


ВЫВОД:

ПЛОХИЕ РЕЗУЛЬТАТЫ ДОЛЖНЫ ВЫЗЫВАТЬ БОЛЬШЕЕ ДОВЕРИЕ (ГАЙСИН)

ИМИДЖ КАНДИДАТА

- Достройка/расширение имиджа
(женщина – социальная политика)
- Замещение имиджа
- Ответ на общественный запрос
(который можно сформировать)



ПОЗИЦИОНИРОВАНИЕ КАНДИДАТА

- Свой – чужой
- Человек дела – болтун
- Молодой – старый
- Честный - коррупционер



ВЫВОД:

ОТТАЛКИВАЙТЕСЬ ОТ КОНТР-ТЕЗИСА, ЗАКЛАДЫВАЙТЕ НЕГАТИВНУЮ
МОТИВАЦИЮ

ЛИСТОВКА-СРАВНЕНИЕ ЛИСТОВКА-ШАНТАЖ

В марте 2012
года за них
голосовали:

В декабре 2015 против
этих депутатов было
собрано

8000

ПОДПИСЕЙ РЕЖЕВЛЯН

Александр Алферьев – 1087 избирателей

Александр Назимкин – 1287 избирателей

Алексей Потапенко – 2201 избирателей

Александр Язвенко – 879 избирателей

Алексей Джалалов – 997 избирателей



СНОВА В ДЕПУТАТЫ? НЕ ИМЕЕТЕ ПРАВА!

Любишь свой город?

ДА

НЕТ

ОСТАВЬ СВОЙ НАКАЗ



Губернаторская программа – единственный шанс Режа
поправить свои дела в 2016 году

Что будет если

Губернаторская программа ПРИНЯТА

- ✓ В Реж направляются дополнительные сотни миллионов рублей
- ✓ В Реже ремонтируются дороги, решаются проблемы ЖКХ, производится благоустройство
- ✓ В городе развивается производство, создаются рабочие места
- ✓ В ближайшие 5 лет Реж активно развивается, выходит в лучшие города Свердловской области наравне с Березовским, Сухим Логом, Верхней Салдой

Губернаторская программа НЕ ПРИНЯТА

- ✗ Реж ожидает сокращение бюджета как всю страну – минимум на 10%
- ✗ Дороги с каждым годом все хуже и хуже, все чаще случаются перебои с горячей водой и теплоснабжением, город теряет свой облик
- ✗ В Реже все больше торговых центров и магазинов, а на работу приходится ездить в Екатеринбург
- ✗ Реж окончательно останавливается в развитии, превращается в «депрессивную территорию»

Тебе выбирать!

СЦЕНАРИИ КАМПАНИИ/ТАКТИКА

- Удержание позиций
- Атака лидера
- Битва не на жизнь, а на смерть



ВЫВОД:

НУЖНО ЧЕТКО ПОНИМАТЬ СЦЕНАРИЙ, ЧТОБЫ ВЫСТРОИТЬ ТАКТИКУ

СЦЕНАРИЙ: ЗАХВАТ ОКРУГА

- Ранний старт кампании

- Работа с ключевыми

структурами

- Агрессивные сигналы

конкурентам



ПРИСОЕДИНЕНИЕ К ФЕДЕРАЛЬНЫМ ТРЕНДАМ

- Рейтинг Путина
- Патриотизм

(стрелковая столица/5 колонна)

- Экономические трудности



РЕСУРС КАНДИДАТА

- Личные встречи (Ройзман)
- SMM (Навальный)
- Мотивированный

Административный/
общественный ресурс
(Бабушкина)



ЮРИДИЧЕСКОЕ СОПРОВОЖДЕНИЕ

- Срубить на «амфорах»

и эспандер для руки

- Стихи и памятники
- Кого нельзя трогать



**Теперь в новой, удобной
форме!**

СОЗДАНИЕ ОБЩЕСТВЕННЫХ ДВИЖЕНИЙ



СОЦИАЛЬНАЯ РЕКЛАМА

РАЦИОНАЛЬНЫЙ АКЦЕНТ



СНГ **ОАО «СУРГУТНЕФТЕГАЗ»**
17 262 действующие скважины
Это наша стабильность



СНГ **ОАО «СУРГУТНЕФТЕГАЗ»**
39, 4% всего разведочного бурения в России
У нас есть перспектива



СНГ **ОАО «СУРГУТНЕФТЕГАЗ»**
125 000 000 рублей выплачено в 2009 году
16 0000 неработающим пенсионерам
Мы помним о тех, кто создавал наш город

Рекламный модуль 250 x 70 мм

СНГ **Сургутнефтегаз в цифрах**

| | |
|---|--|
| 1 Сургутнефтегаз 17 262 действующие скважины Это наша стабильность | 6 Сургутнефтегаз 32% работников прошли в 2009 году курсы повышения квалификации Быть нефтяником – значит стремиться к совершенству |
| 2 Сургутнефтегаз 39, 4% всего разведочного бурения в России. У нас есть перспектива | 7 Сургутнефтегаз 1842 студента направлены на учебу Мы думаем о будущем |
| 3 Сургутнефтегаз 111 500 000 000 рублей инвестиций в нефтедобычу в 2009 году Мы думаем о будущем | 8 Сургутнефтегаз 27 000 сотрудников и членов их семей отдыхали и лечились в санаториях в 2009 году Важен каждый человек |
| 4 Сургутнефтегаз 20 000 000 000 рублей тратится каждый год на охрану природы Мы заботимся об окружающей среде | 9 Сургутнефтегаз 125 000 000 рублей выплачено в 2009 году 16 0000 неработающим пенсионерам Мы помним о тех, кто создавал наш город |
| 5 Сургутнефтегаз Нас 100 900 человек Мы растем и город растет вместе с нами | 10 Сургутнефтегаз 0 налогов |

Дмитрий ПОПОВ
Наш сургутский!

1

СНГ **Сургутнефтегаз в цифрах**

| | |
|---|--|
| 1 Сургутнефтегаз 17 262 действующие скважины Это наша стабильность | 6 Сургутнефтегаз 32% работников прошли в 2009 году курсы повышения квалификации Быть нефтяником – значит стремиться к совершенству |
| 2 Сургутнефтегаз 39, 4% всего разведочного бурения в России. У нас есть перспектива | 7 Сургутнефтегаз 1842 студента направлены на учебу Мы думаем о будущем |
| 3 Сургутнефтегаз 111 500 000 000 рублей инвестиций в нефтедобычу в 2009 году Мы думаем о будущем | 8 Сургутнефтегаз 27 000 сотрудников и членов их семей отдыхали и лечились в санаториях в 2009 году Важен каждый человек |
| 4 Сургутнефтегаз 20 000 000 000 рублей тратится каждый год на охрану природы Мы заботимся об окружающей среде | 9 Сургутнефтегаз 125 000 000 рублей выплачено в 2009 году 16 0000 неработающим пенсионерам Мы помним о тех, кто создавал наш город |
| 5 Сургутнефтегаз Нас 100 900 человек Мы растем и город растет вместе с нами | 10 Сургутнефтегаз 0 налогов |

Дмитрий ПОПОВ
Наш сургутский!
Член партии «ЕДИНАЯ РОССИЯ»

2

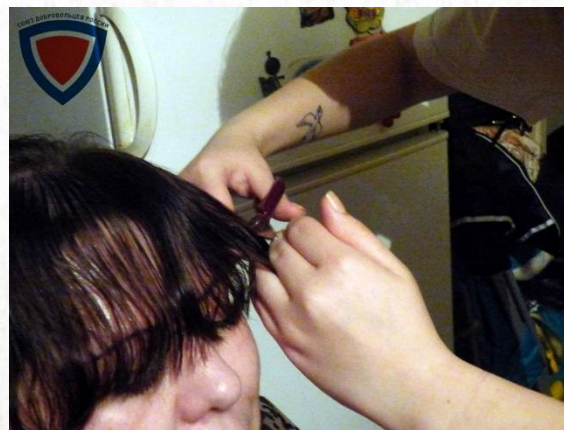
СОЦИАЛЬНАЯ РЕКЛАМА

ЭМОЦИОНАЛЬНЫЙ АКЦЕНТ



«ЗОЛОТОЙ ИЗБИРАТЕЛЬ»: ПЕНСИОНЕР

- Специальные программы для работы с ЦА
- Базы, встречи, чаепития
- Особые предложения: надбавка к пенсии



Инициативы

РОССИЙСКОЙ ПАРТИИ ПЕНСИОНЕРОВ



- 1 В Законодательном Собрании Пермского края сформировать **Комитет по делам пенсионеров, ветеранов и инвалидов**, который будет оценивать каждый законопроект с точки зрения защиты интересов пенсионеров. Ни один законопроект не должен ухудшать положения пенсионеров!
- 2 Принять программу «Пермская медицина: лицом к пенсионерам», которая предусматривает введение депутатского контроля над работой медицинских учреждений и обеспечением пенсионеров и инвалидов льготными медицинскими препаратами.
- 3 Добиться того, чтобы 25% от краевого бюджета составляли **краевые гарантии социального обеспечения пенсионеров, ветеранов и инвалидов**. То есть 25% бюджета должны идти исключительно на социальные нужды пенсионеров, ветеранов и инвалидов.

Зачем вступать в РПП?

ЧТОБЫ БЫТЬ ВМЕСТЕ!

Вступив в партию Пенсионеров, вы приобретете новых единомышленников. Мы вместе будем обсуждать то, что у каждого из нас наболело. Каждый из нас почувствует плечо единомышленника, и вместе мы сможем решать повседневные проблемы.

ЧТОБЫ НАШЕ МНЕНИЕ УСЛЫШАЛИ!

Всем известна история про то, как отец учил своих сыновей. Он предложил каждому из них сломать колчан стрел. Ни один из сыновей не смог. Тогда отец взял колчан и по отдельности сломал все стрелы. Гораздо проще добиться правды, когда мы едины, чем в случае, когда каждый за себя.

ЧТОБЫ ЖИТЬ ЛУЧШЕ!

Вместе мы заставим власть повернуться лицом к пенсионерам, заставим нерадивого чиновника работать! Мы добьемся того, чтобы не прерывались традиции российского государства! Российская партия Пенсионеров ставит перед собой экономические, а не политические цели.

Как вступить в партию?



Российская
партия
Пенсионеров

- 1-й ШАГ: Решите для себя, почему вы поддерживаете программу Российской партии Пенсионеров.
- 2-й ШАГ: Узнайте у агитатора адрес ближайшей общественной приемной Российской партии Пенсионеров.
- 3-й ШАГ: Придите в общественную приемную, напишите заявление о вступлении в РПП.
- 4-й ШАГ: Расскажите о программе Российской партии Пенсионеров своим знакомым, друзьям, родственникам и убедите их вступить в партию.

ВЫВОД:

МОЖНО ЗАВОЕВАТЬ ПЕНСИОНЕРОВ И БОЛЬШЕ НИЧЕГО НЕ ДЕЛАТЬ

ЗАДЕЙСТВОВАНИЕ ЭМОЦИЙ

КОДОВЫЕ СЛОВА:

ЛЮБОВЬ

ДОБРО

НАДЕЖДА

СЕРДЦЕ

СИЛА

ПРАВДА

**Людмила
БАБУШКИНА**

A portrait of a woman with short, light brown hair and blue eyes, resting her chin on her hands. She is wearing a patterned jacket. The background is a soft, light orange color.

**Наш
любимый
депутат!**

ВЫВОД:

В ЛЮБУЮ КАМПАНИЮ НЕОБХОДИМО ВСТРАИВАТЬ ЭМОЦИОНАЛЬНУЮ СОСТАВЛЯЮЩУЮ

НАРУЖНАЯ РЕКЛАМА

- Ковровая расклейка, лестницы
- Балконные растяжки, окна первых этажей
- Наклейки, граффити



ВЫВОД:

ЧЕМ НИЖЕ УРОВЕНЬ ВЫБОРОВ И МЕНЬШЕ УЗНАВАЕМОСТЬ – ТЕМ БОЛЬШЕ ВАЖНА НАРУЖКА