

Департамент образования города Москвы
Государственное бюджетное профессиональное
образовательное учреждение
технологический колледж №34.

Презентация на тему:

«Физиология выделительной системы.»

Выполнила работу:

Студентка Павлова Виктория

Группы 02-2ПЭ

Преподаватель: Дивина Мария
Викторовна.

Москва 2017.

Введение:

1. Процесс обмена веществ в организме.

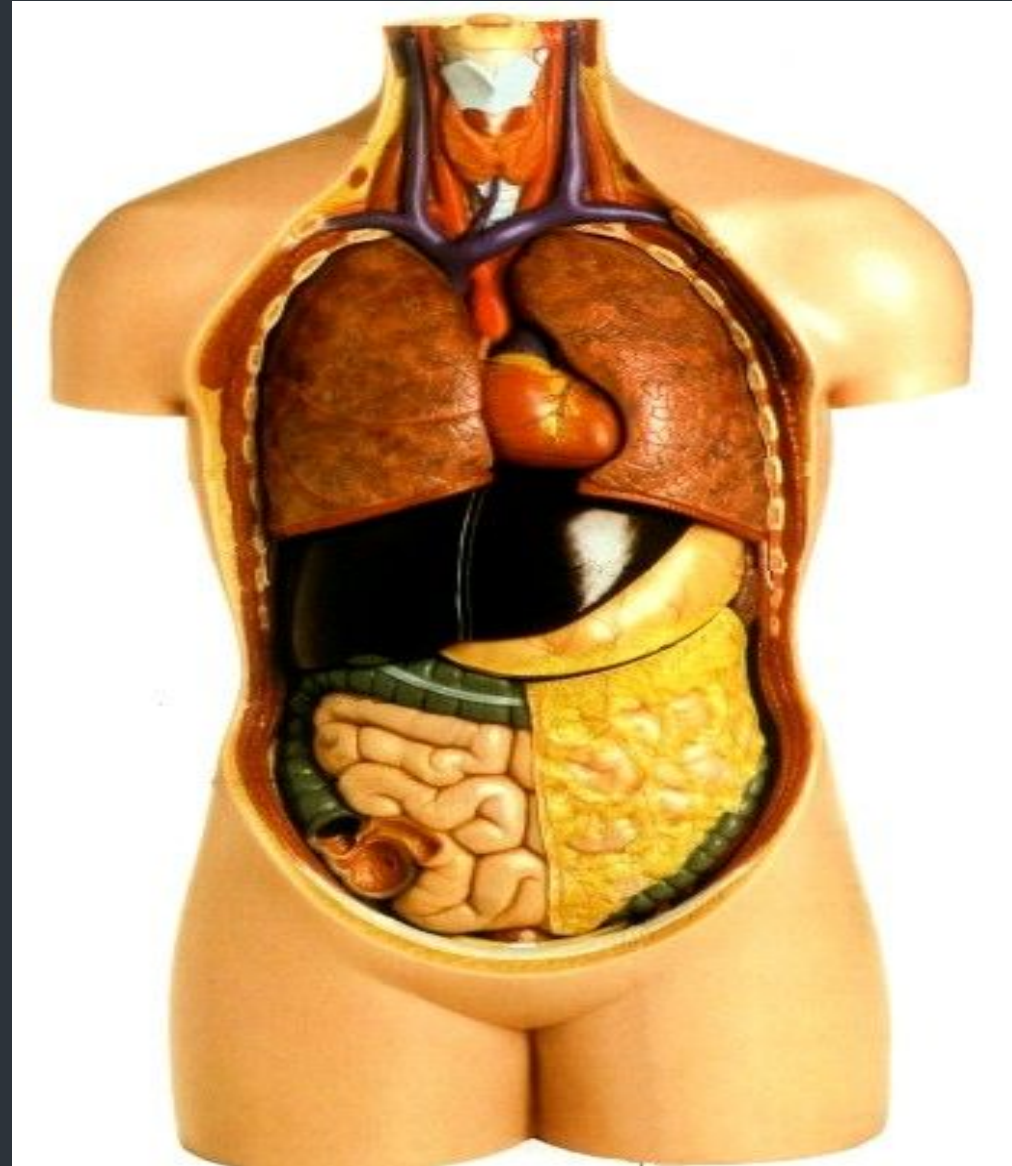
2. Почки- основной орган выделения. Строение почки.

3. Что входит выделительную систему.

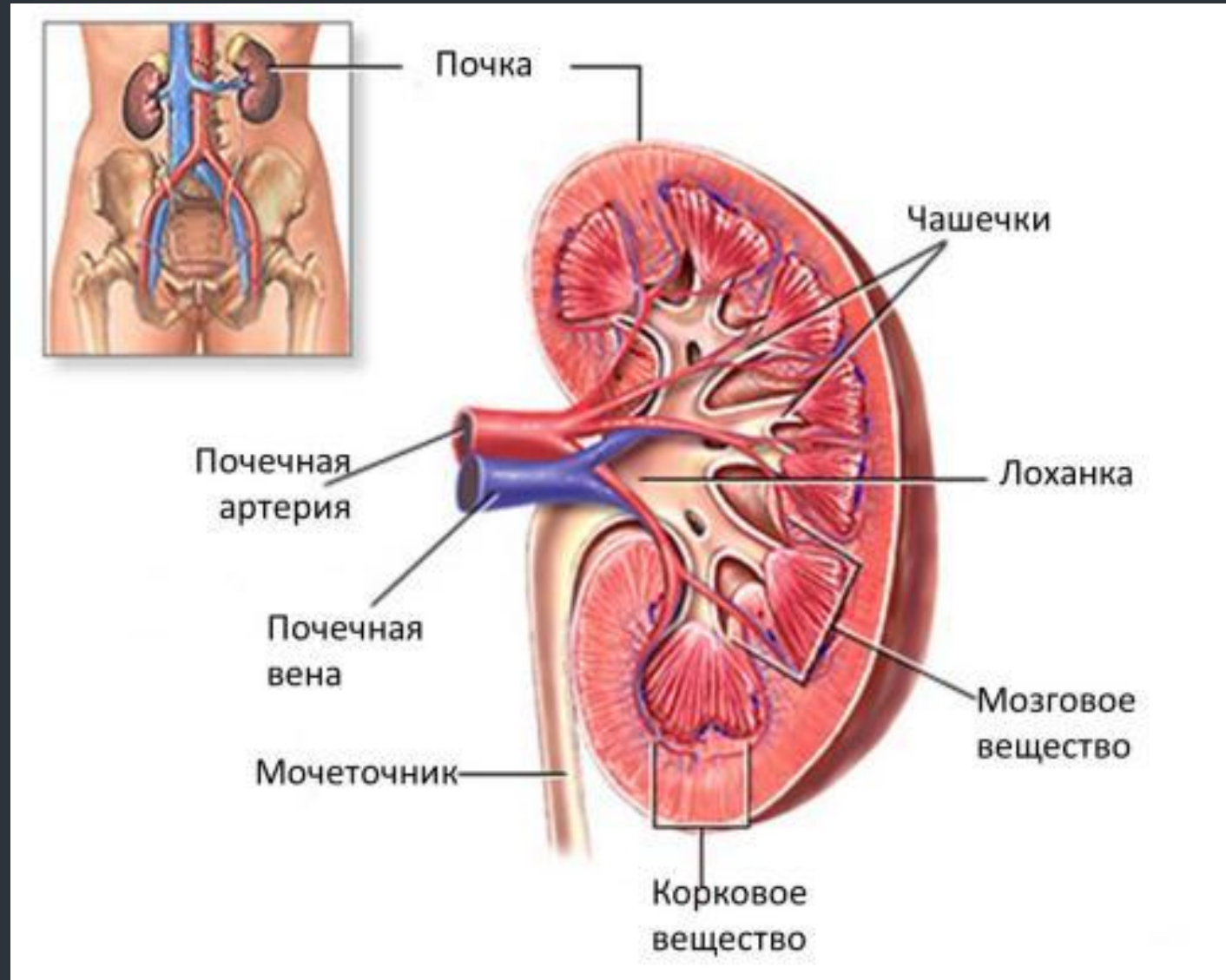
4. Функции почек.

5. Механизм образования и выделения мочи.

Процесс обмена веществ в организме.

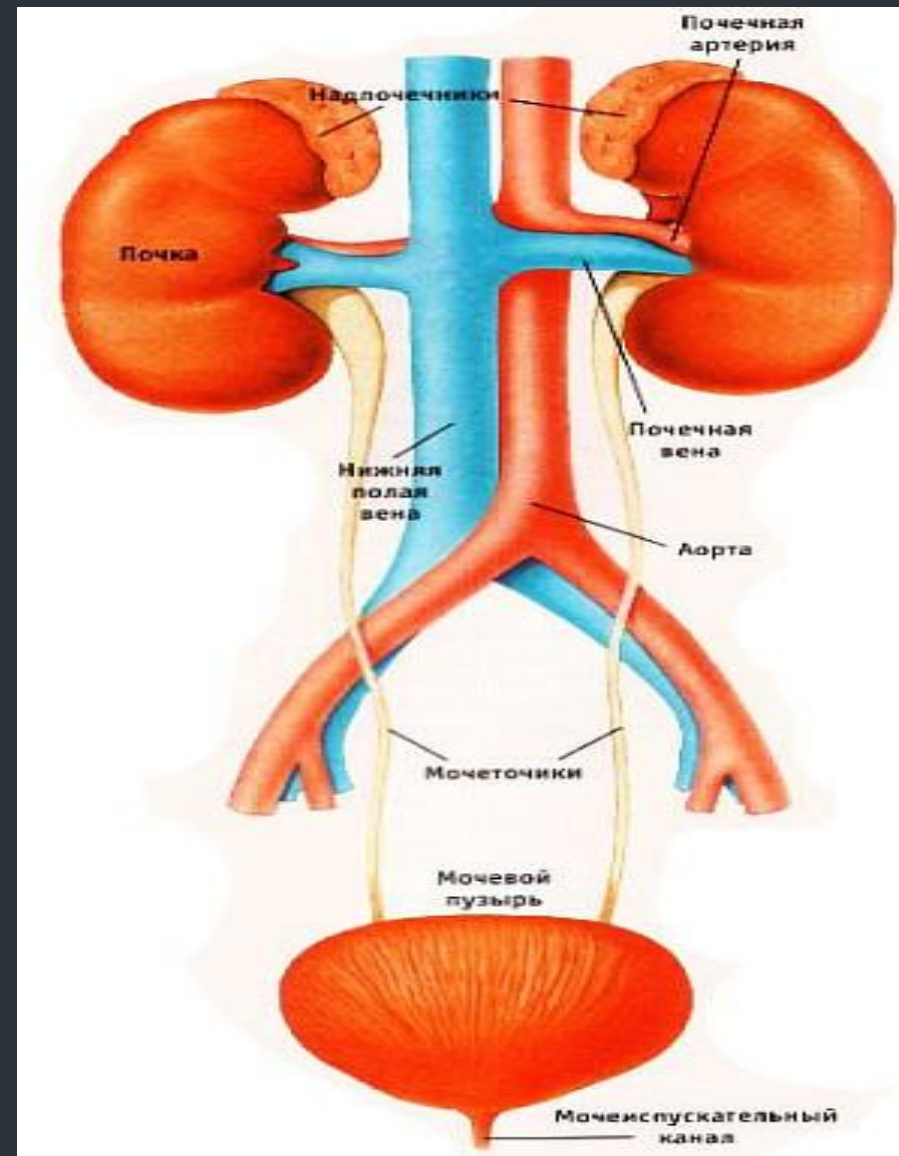


Почки-основной орган выделения.



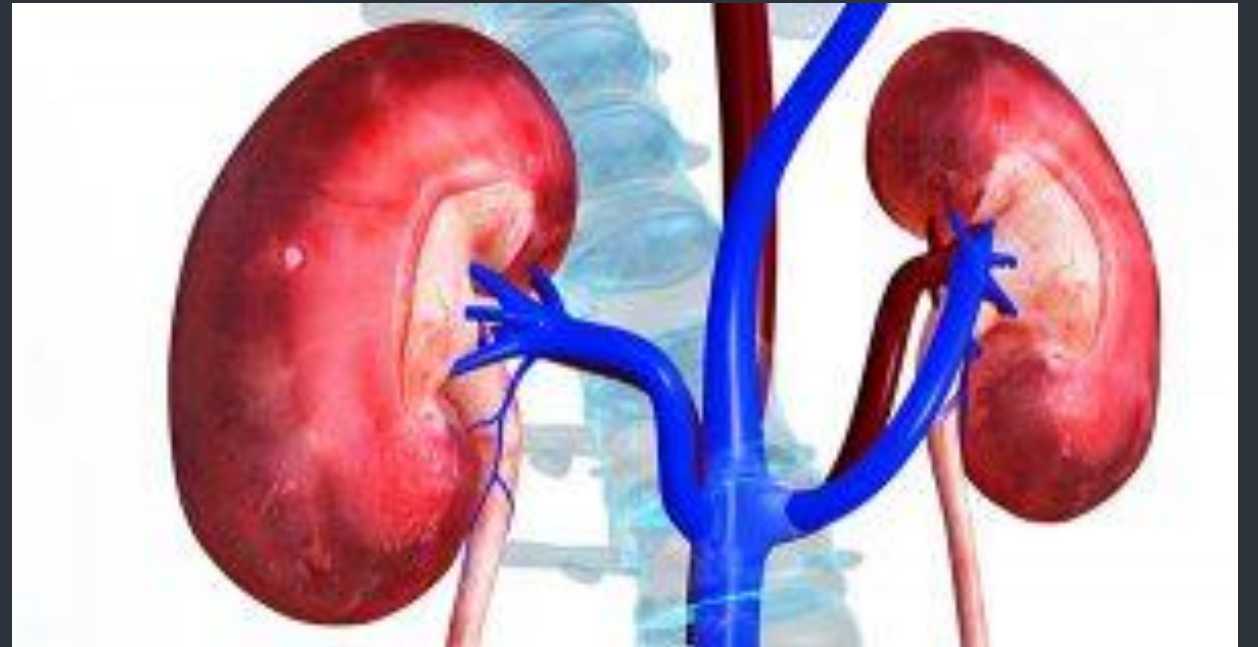
В ВЫДЕЛИТЕЛЬНУЮ СИСТЕМУ ВХОДЯТ:

- ❖ ПОЧКИ
- ❖ мочевыводящие пути (мочеточник и, мочевой пузырь и мочеиспускательный канал)



Основная функция почки:

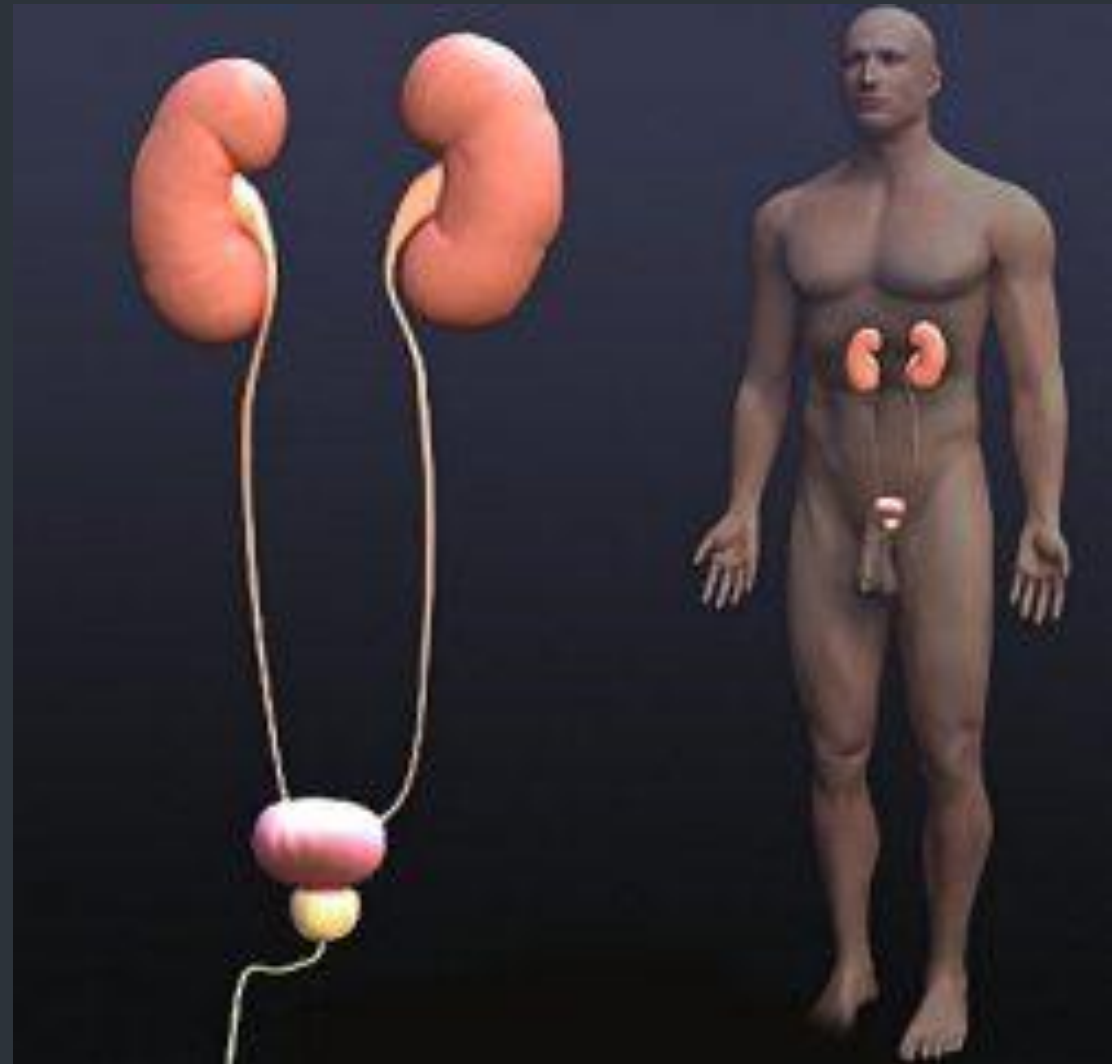
- ❖ Основная функция почек — выделительная — достигается процессами фильтрации, секреции.



МЕХАНИЗМ ОБРАЗОВАНИЯ И ВЫДЕЛЕНИЯ МОЧИ.

Три фазы:

- ❖ Фильтрация
- ❖ Реабсорбция
(всасывание)
- ❖ Секреция



спасибо



за просмотр!