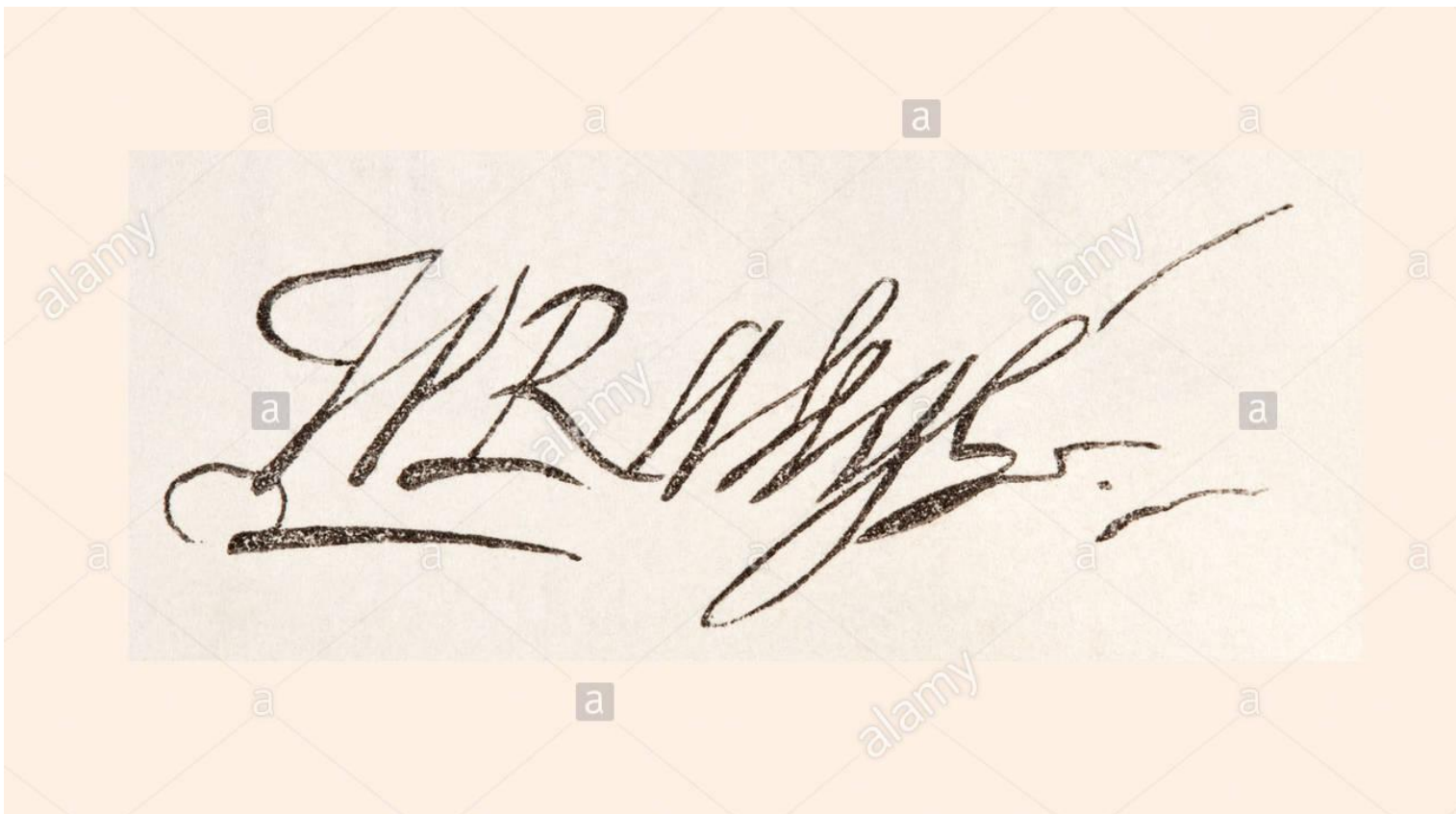


Сэр Уолтер Рэли

1552/1554 - 1618

Подпись Уолтера Рэли



Личные вещи Рэли

Кисет с вышитой надписью
«Мой спутник в тяжелейшие
времена»

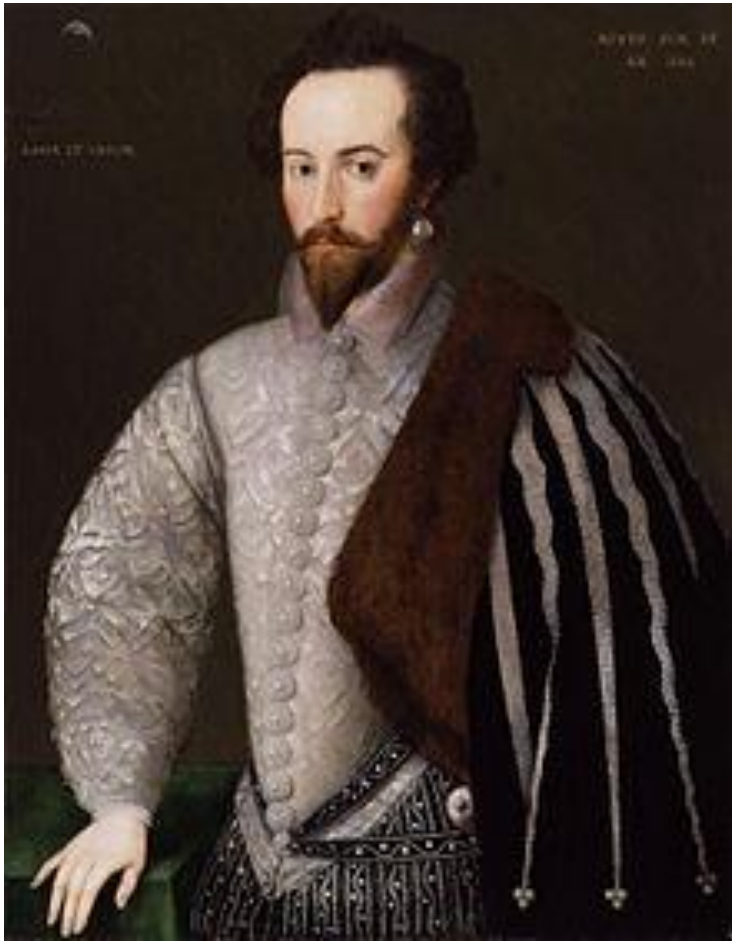


© The Wallace Collection

Ящичек для лекарств



Портреты Рэли







Семья

Бесс Трогмортон-Рэли



Уолтер Рэли с сыном. Сыну адресован сонет.



Родовое гнездо Рэли с домовой церковью XIII века

Fardel Manor,
Devonshire

Все это время, вплоть до наших
дней, обычный обитаемый дом, а
не музей.



















Приходская церковь, куда Рэли ходил в детстве



Замок Шерборн, куда Рэли и его жена отправились в ссылку. Рэли вернулся ко двору, а Бесс пришлось жить в Шерборне безвыездно.

Музей только с 1969 г., до этого времени жилой дом. Скорее всего, хозяевам оставили несколько комнат, где они продолжают жить. Все остальное – музей.

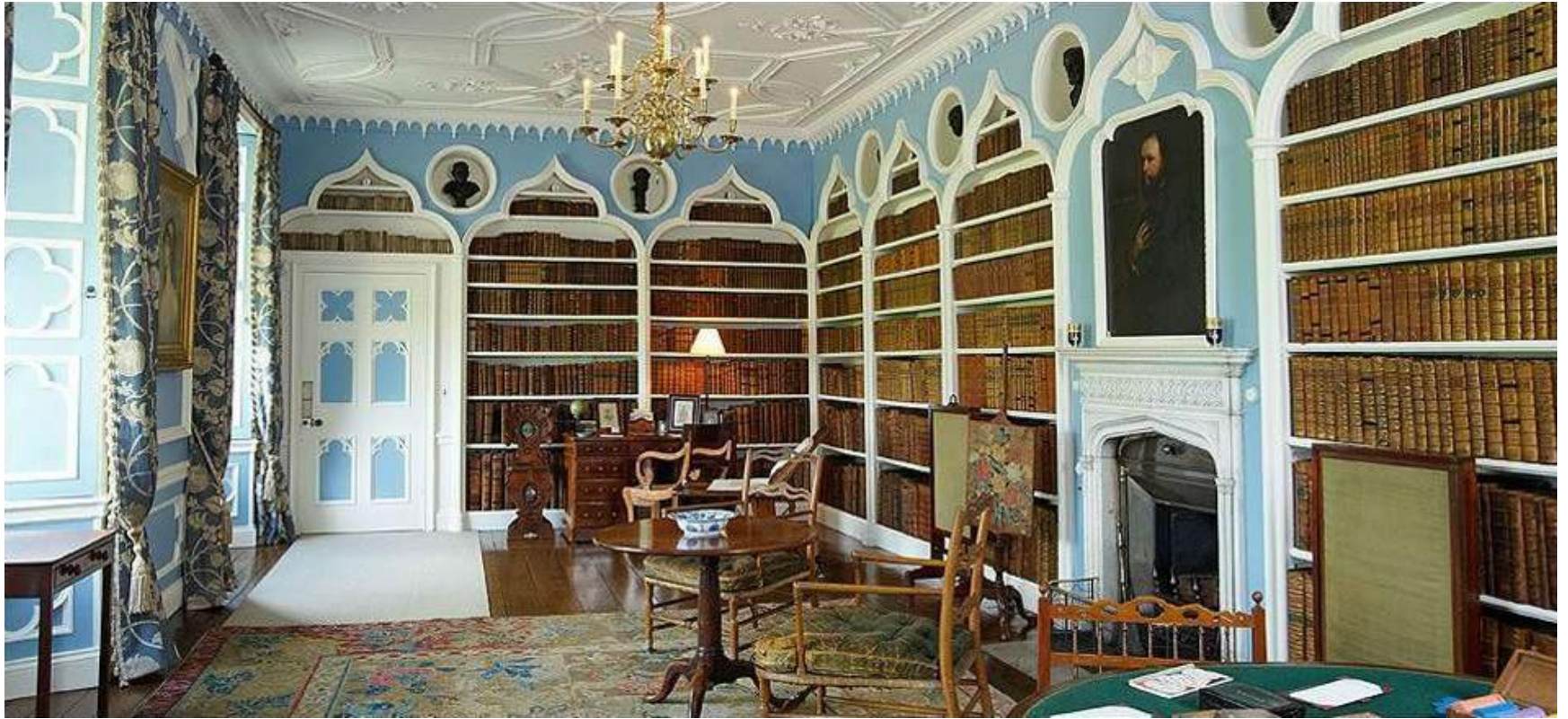
Шерборн с птичьего полета





Замок Шерборн

















Домовая церковь Шерброна



 alamy stock photo

AHMG7C
www.alamy.com

Конюшни Шерборна



Сады Шерборна



Сады Шерборна



Парк замка Шерборн



Парк Шерборна



Прак Шерборна



Старый замок Шерборн, руина XII века. Остатки донжона.



Старый замок Шерборн



Старый замок Шерборн



Комната Рэли в Тауэре

Тауэр



Вход в Тауэр



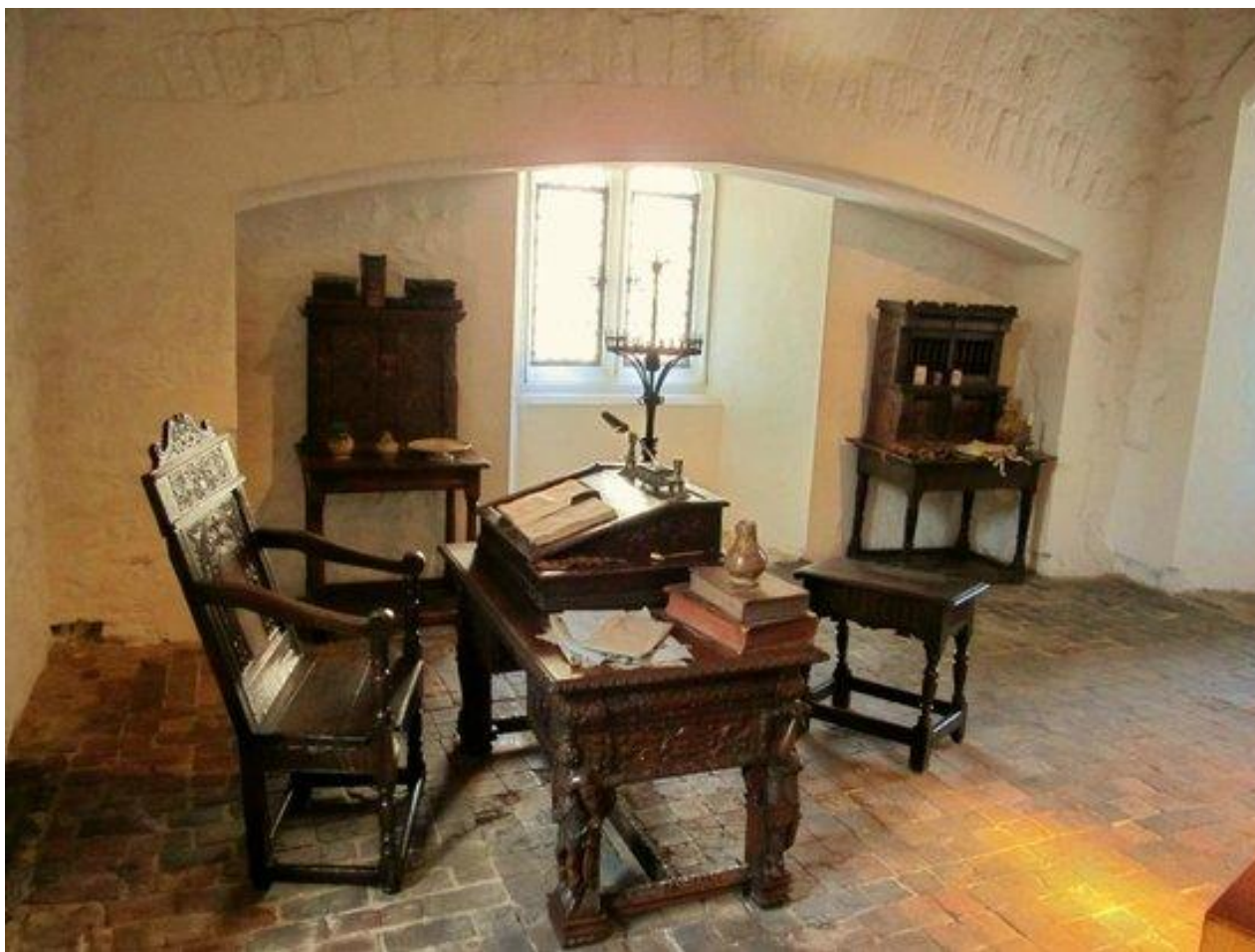
Комната Рэли в Тауэре



Комната Рэли в Тауэре



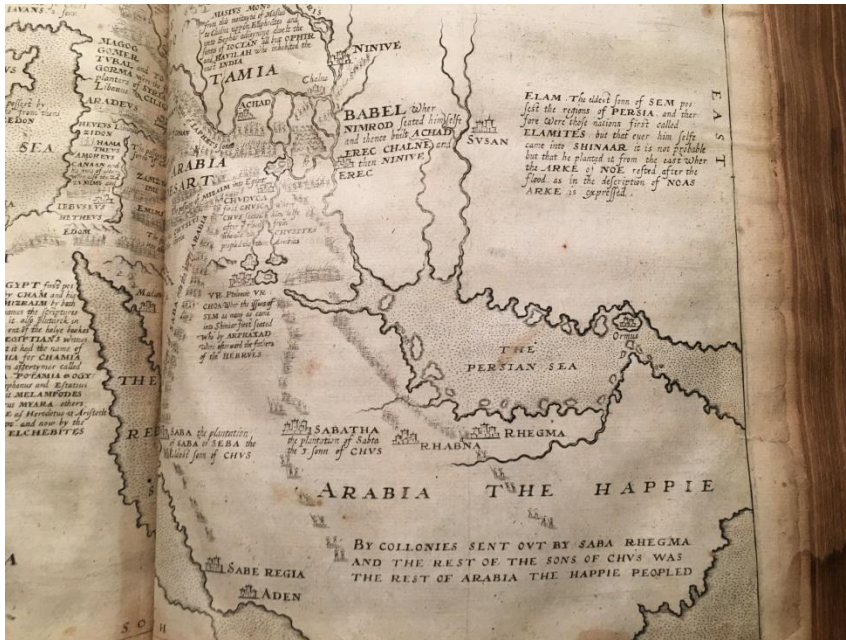
Рабочее место Рэли в его застенках



Сидя в Тауэре, Рэли писал «Историю мира». И написал – видимо в тюрьме его ничто не отвлекало от работы.



Иллюстрации к «Истории мира»



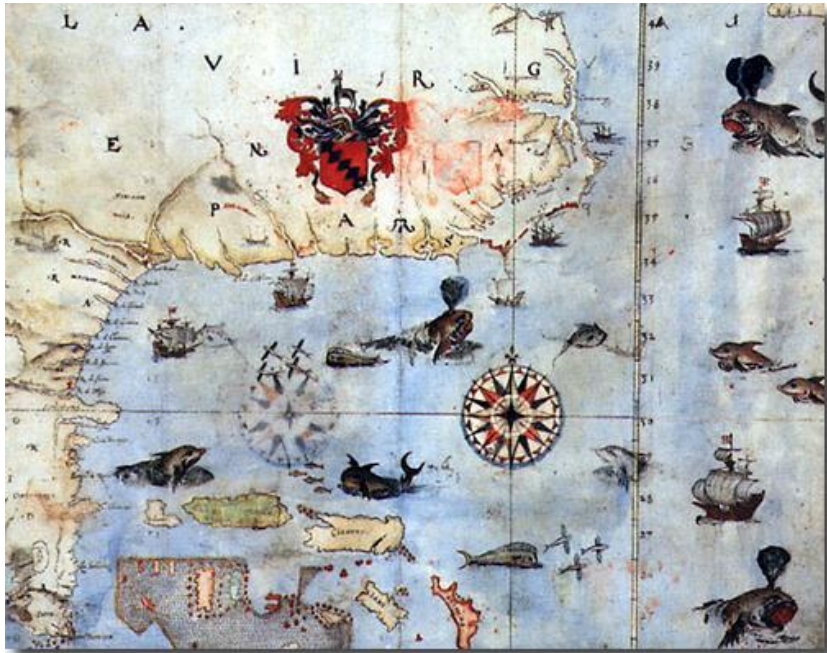
Автопортрет Рэли, открытый на стене его комнаты в Тауэре



Морские экспедиции Рэли

Путешествие в Виргинию

Карта Виргинии, нарисованная Рэли



Современное представление о том,
как Рэли просился у Елизаветы в
Виргинию:

- May we go?
- Yes!



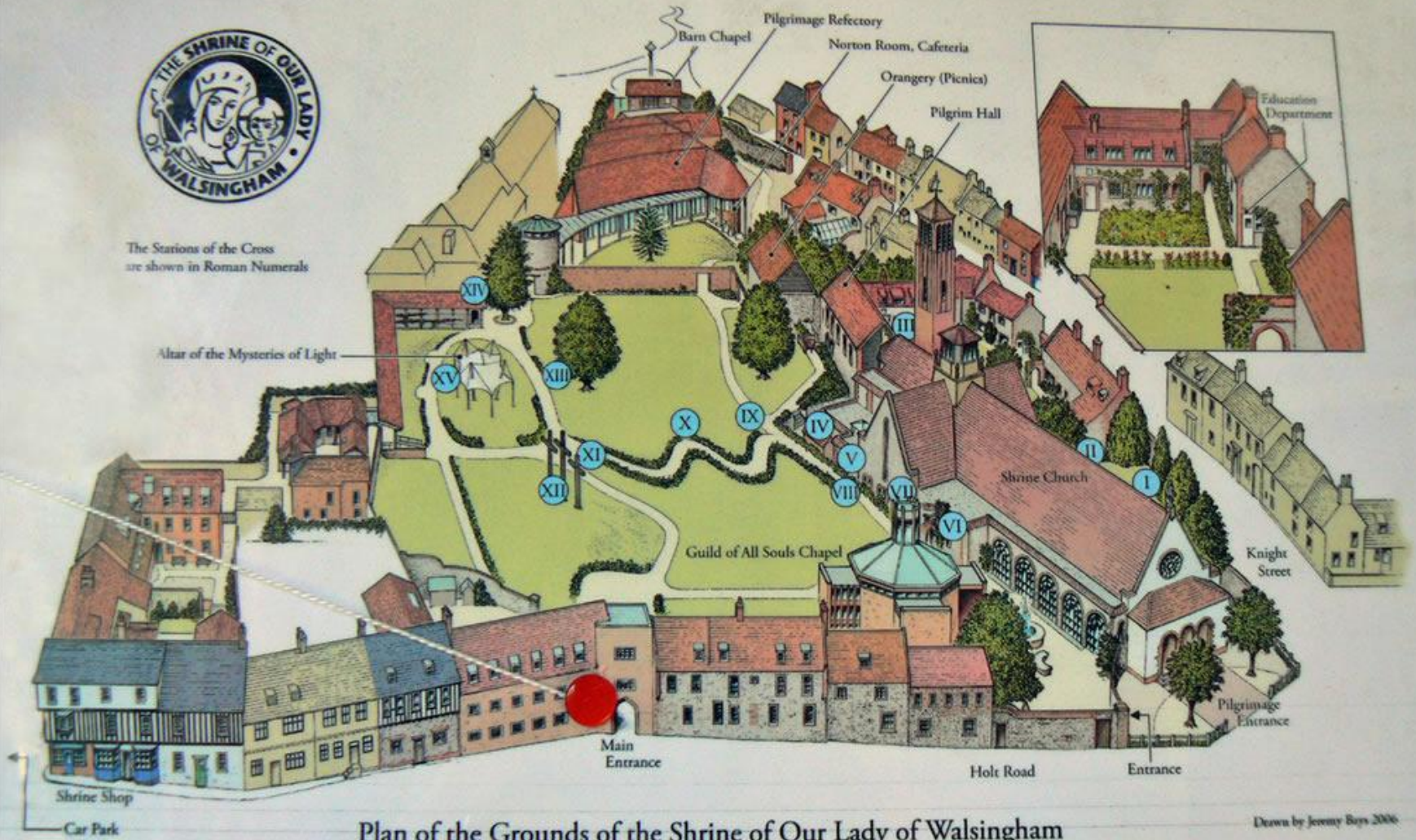
The Shrine of Our Lady of Walsingham

Фоновая информация к
стихотворению

As you came from the holy land...



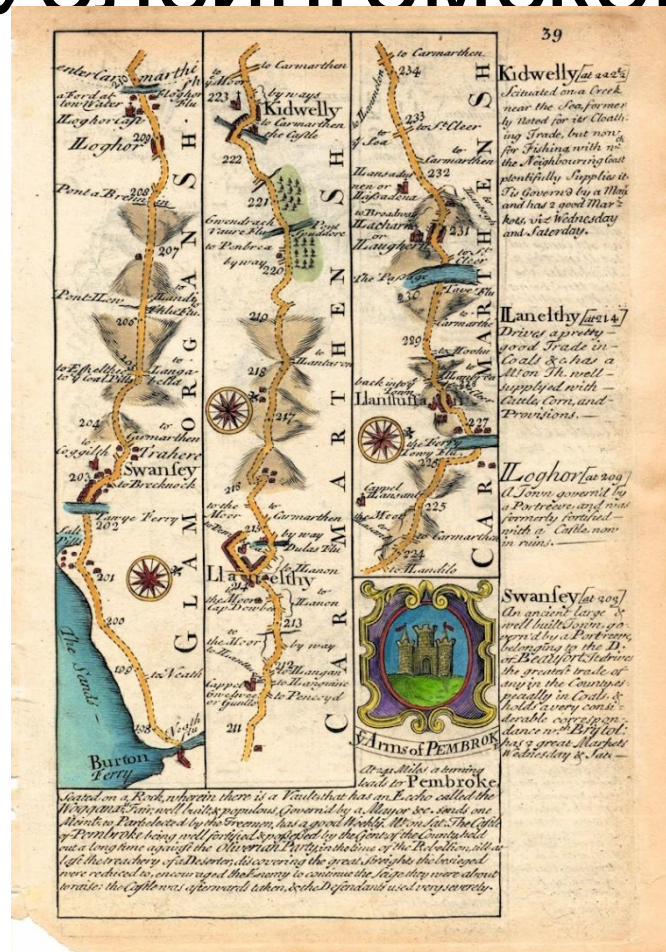
The Stations of the Cross are shown in Roman Numerals



Plan of the Grounds of the Shrine of Our Lady of Walsingham

Drawn by Jeremy Boys 2006

Паломнические пути к Священному Дому Богоматери Уолсингемской



Место церкви Пресв.Богородицы, построенной в Уолсингеме в 1061 г. Разрушена во время Реформации.



The Shrine - -Священный Дом







Колодец в Священном Доме

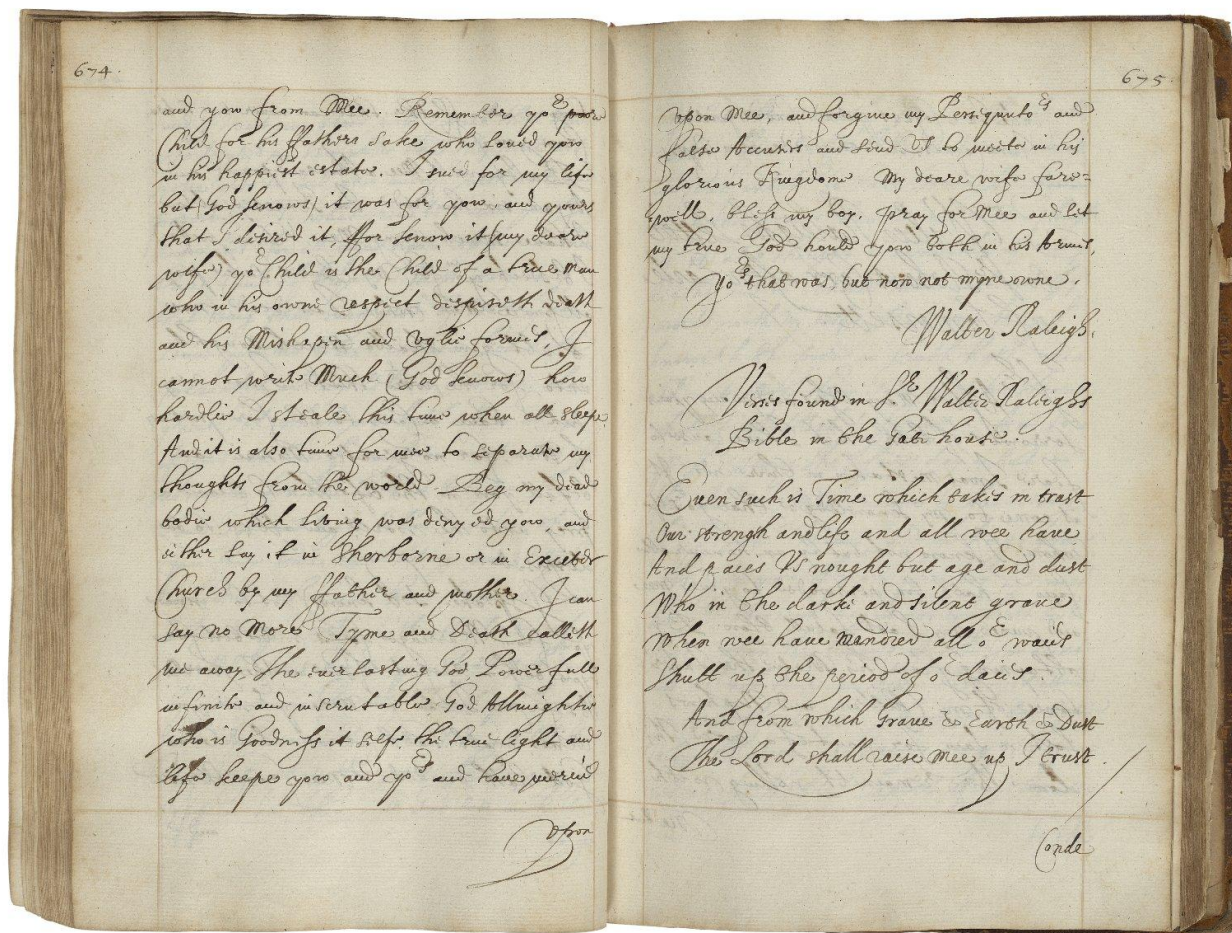


The Shrine



Рисунки и рукописи Рэли

Рукопись, созданная в последние ГОДЫ ЖИЗНИ.



Эпитафия Рэли самому себе. Попробуйте почитать его почерк.

Even such is Time which takes in trust
Our strength and life and all we have
And gives us nought but age and dust
Who in the dark and silent grave
When we have manor'd all o' our days
Shall up the period of o' days
And from which grave & earth & dust
The Lord shall raise me up I trust.

Conde

На одном из этих кораблей Рэли плавал. И сам же нарисовал его и еще один корабль.



Корабль Рэли.



Последнее заключение в Тауэре

Церковь св.Маргариты в Вестминстере, где похоронен Рэли



Устроители празднования 400-летия со дня рождения Рэли у его надгробного памятника. 11.11.2018

