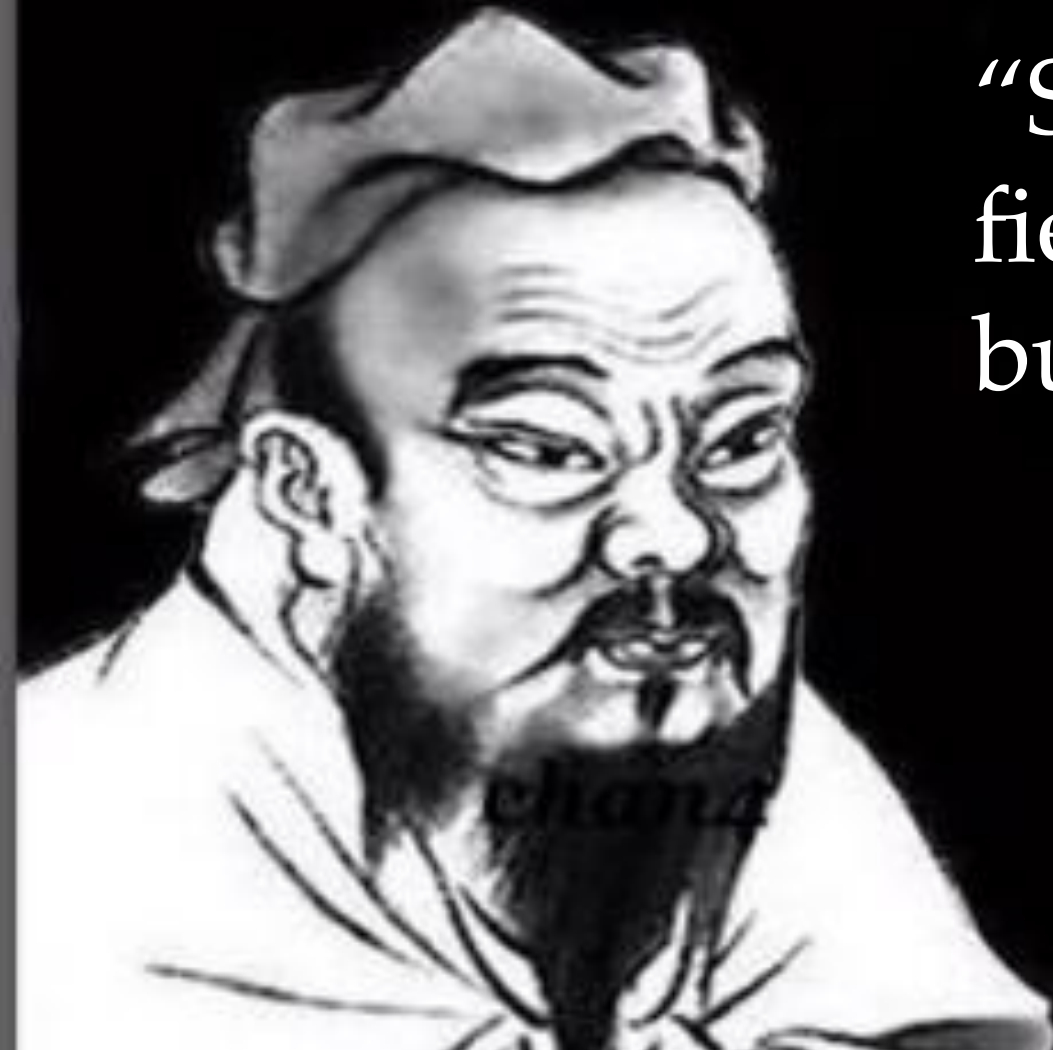


# Введение в социальную психологию

Елизавета Мелихова  
3 курс  
ваш директор 



“Social psychology is a field with a long past, but a short history”

Ned Jones

В. МакДауголл  
(1871 – 1938 гг.)

Психология



Социология



Е.А. Росс  
(1866 – 1951 гг.)

1908 год



Это авторы книг  
«Введение в социальную  
психологию»

# Что же изучает социальная психология?

ИНДИВИД

И

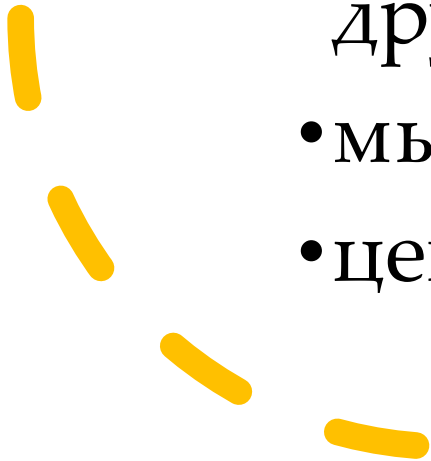
ОБЩЕСТВО

*Социальная психология – это способ смотреть на мир, объединяя психологические и социальные феномены.*

# Социальная психология изучает как социальный мир влияет на:

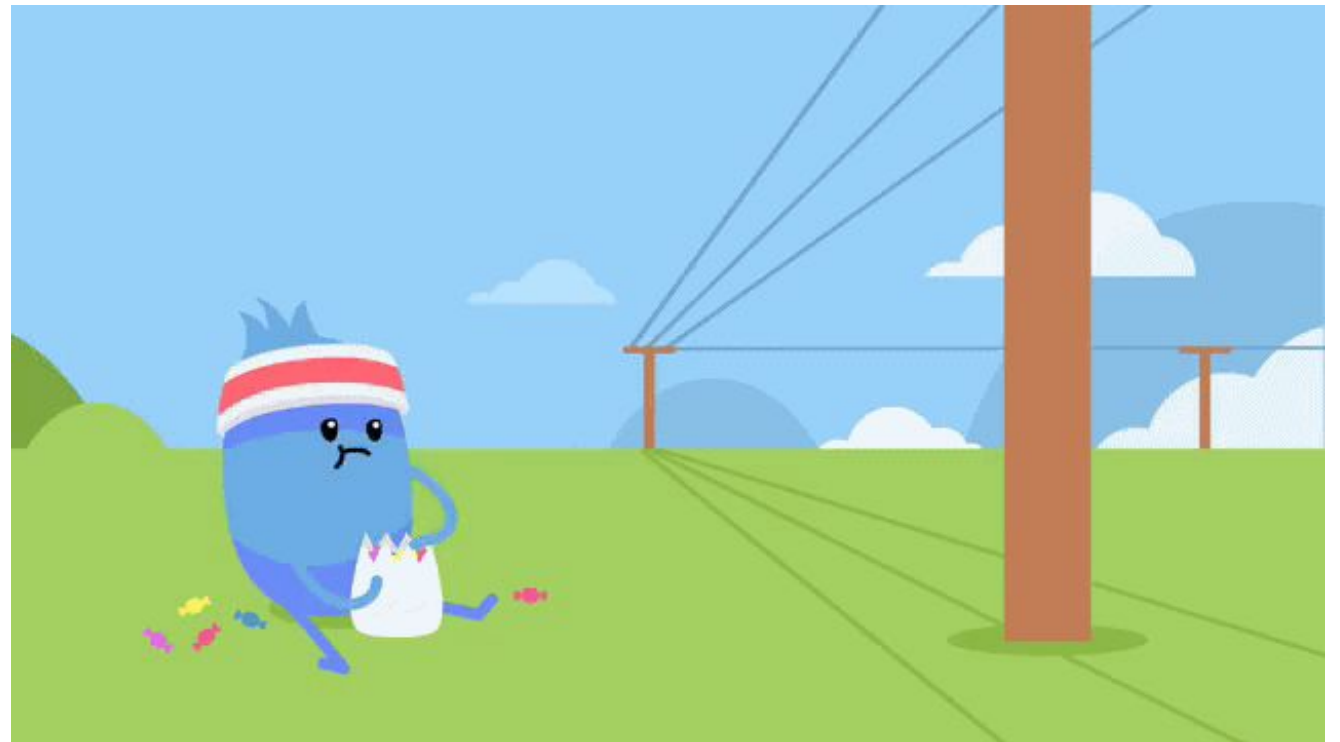


- мысли и чувства по отношению к окружающему миру;
- мысли, чувства и действия по отношению к другим людям;
- мысли и чувства по отношению к себе;
- ценности, установки и верования.



# Три уровня изучения:

- Межличностный
- Групповой
- Межгрупповой



# Диспозиционизм VS Ситуационизм



Поведение человека  
определяется  
стабильными  
индивидуальными  
особенностями



Поведение человека  
определяется  
характеристиками  
ситуации



# Принцип диспозиционизма

(от англ. disposition — предрасположенность)

«Плохой» человек —  
«плохие» поступки

- Один и тот же человек попадая в разные ситуации, будет вести себя одинаково
- Разные люди, оказавшиеся в одних и тех же условиях будут вести себя по разному

[Тест на определение психотипа по винни-пуху](#)





# Принцип ситуационизма

«Хороший» человек  
– «плохие» поступки

- Один и тот же человек, попадая в разные ситуации, будет вести себя разным образом
- Разные люди, оказавшиеся в одних и тех же условиях будут вести себя одинаково

Филип Зимбардо

# Эффект Люцифера

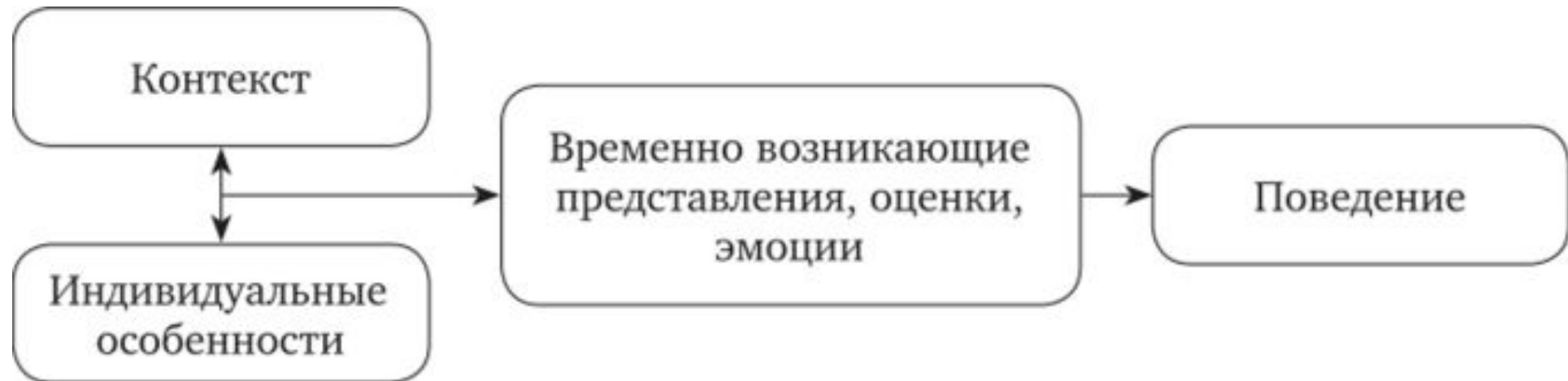
Почему  
хорошие люди  
превращаются  
в злодеев



«Я понял, что в некоторых ситуациях могу совершать поступки, за которые мне будет стыдно. (...)  
Я делал ужасные вещи».

# Принцип субъективной оценки

Ситуация оказывает влияние на поведение человека в зависимости от ее субъективной значимости и представлений о ней.

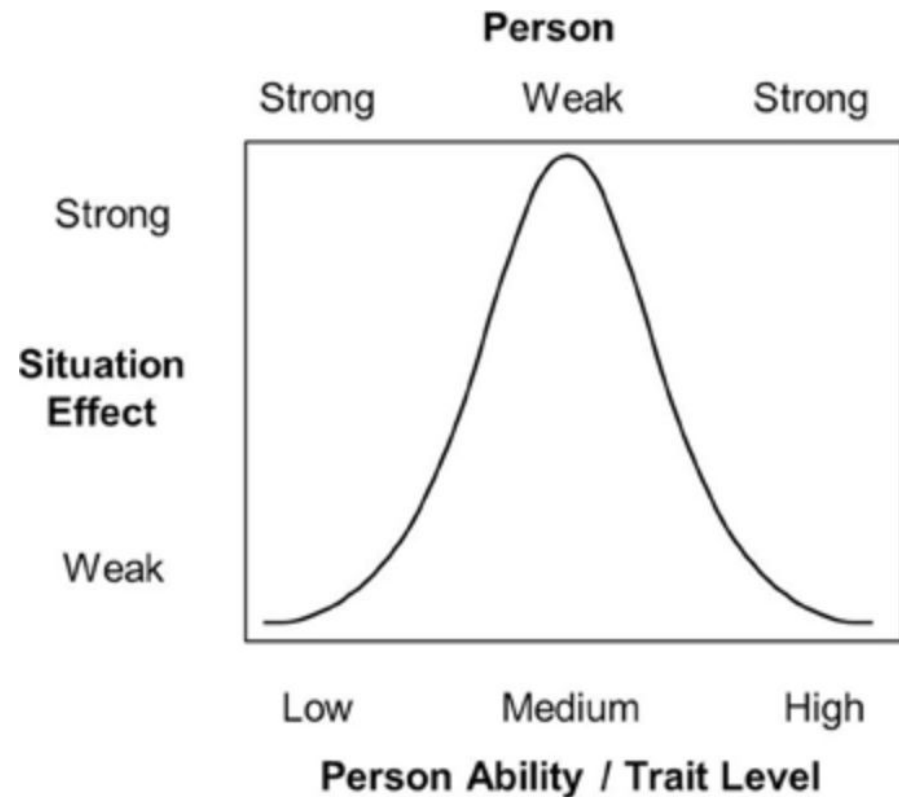




вокруг цветы  
и благоухание



кругом грязь  
и помойки



Интерпретации,  
представления, верования +  
аффективные состояния

• Нелинейный эффект!

# Области анализа в социальной психологии

- Социальное познание: как человек формирует представление о себе и других людях?
- Социальная коммуникация: как люди передают информацию друг другу?
- Социальное взаимодействие: как люди действуют по отношению друг к другу?





## 3 теоретических подхода к изучению:

- Бихевиоральный подход  
*объект - поведение*  
*стимул/реакция/подкрепление*
- Когнитивный подход  
*объект - когнитивная система*  
*(совокупность представлений и оценок)*
- Эволюционный подход  
*идея врожденных механизмов;*



## 3 теоретических подхода к изучению:

- Бихевиоральный подход  
*объект - поведение*  
*стимул/реакция/подкрепление*
- Когнитивный подход  
*объект - когнитивная система*  
*(совокупность представлений и*  
*оценок)*
- Эволюционный подход  
*идея врожденных механизмов;*

И. Павлов, Б. Скиннер

К. Коффка, В. Келер, К. Левин

Ч. Дарвин

Специфика  
исследований в  
социальной  
психологии





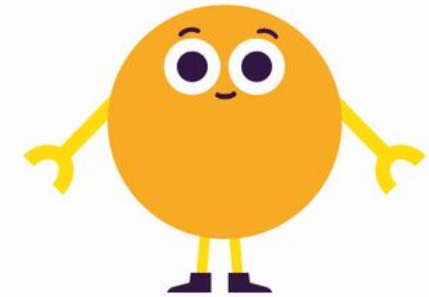
# Специфика исследований в социальной психологии

THAT'S TOO  
SPECIFIC  
I'M SCARED

- Эффект «наивного ученого»
- Эффекты «предвзятости» экспериментатора
- Этика исследований с участием людей
- Устойчивость результатов

# Эффект «наивного ученого»

- Люди строят гипотезы о социальном поведении, основываясь на здравом смысле, интуиции и собственном прошлом опыте;
- Люди верят в то, что знают причины собственных действий;
- Люди склонны угадывать «гипотезы» исследователей и стараться их опровергнуть



**Little Ms. 'Naive'**

[Наивный реализм]

# Специфика исследований в социальной психологии



THAT'S TOO  
SPECIFIC  
IM SCARED

- Эффект «наивного ученого»
- Эффекты «предвзятости» экспериментатора
- Этика исследований с участием людей
- Устойчивость результатов

## Эффекты «предвзятости» экспериментатора

- Эффект Розенталя (эффект Пигмалиона) – стремление получить хорошие данные и доказать свою гипотезу (неосознанная фальсификация данных)
- Интерпретация результатов в нужном «ключе» (влияние ценностей ученого на выбор социальных явлений, интерпретацию и изложение фактов)





# A CALL FOR HELP

*What the Kitty Genovese story really means.*



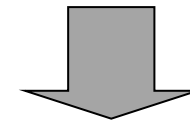
By Nicholas Lemann



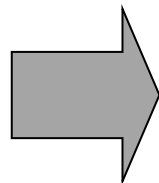
*A. M. Rosenthal (far right) believed that apathetic bystanders, not just Winston Moseley, were to blame for Genovese's death.*

PHOTOGRAPHY FROM (LEFT TO RIGHT): NEW YORK TIMES / REDUX; CORBIS; AP

Публичное  
убийство Китти  
Дженовезе 13  
марта 1964 года



Эксперимент Д.  
Дарли, Б. Латане  
(1968)



Эффект  
свидетеля

# Что не так с историей про Китти Дженовезе?

Описание  
истории в  
учебниках:

- 38 свидетелей
- Никто не  
позвонил в  
полицию

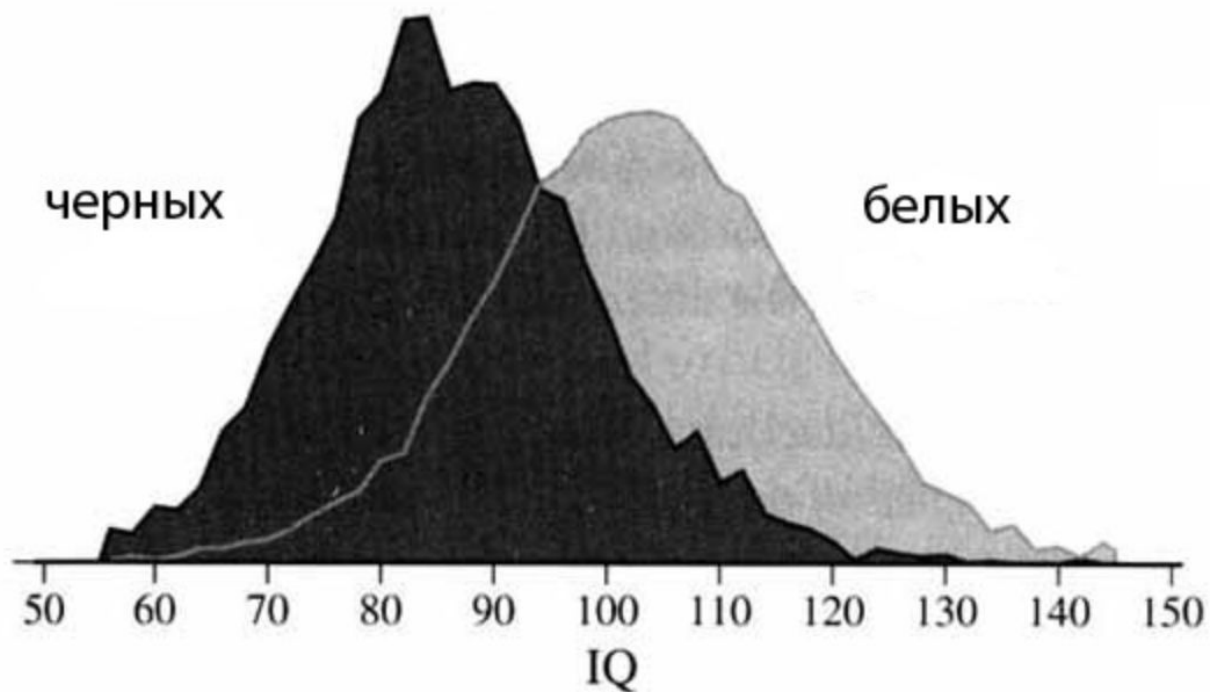
VS

Реальные факты:

- 6 свидетелей (только 3  
видели Китти и  
нападавшего вместе)
- 1 кричал из окна
- 1 вызвал полицию

# Смещенные интерпретации

Распределение IQ у количественно равных популяций



Учет  
социального  
опыта и  
образования  
нивелирует  
этот эффект

# Специфика исследований в социальной психологии



THAT'S TOO  
SPECIFIC  
IM SCARED

- Эффект «наивного ученого»
- Эффекты «предвзятости» экспериментатора
- Этика исследований с участием людей
- Устойчивость результатов



## Эффекты «предвзятости» экспериментатора

- Эффект Розенталя (эффект Пигмалиона) – стремление получить хорошие данные и доказать свою гипотезу (неосознанная фальсификация данных)
- Интерпретация результатов в нужном «ключе» (влияние ценностей ученого на выбор социальных явлений, интерпретацию и изложение фактов)



# Этический кодекс

- Компетентность
- Честность
- Профессиональная и научная ответственность
- Уважение к правам и достоинству других людей
- Забота о благополучии людей
- Социальная ответственность



# Специфика исследований в социальной психологии



THAT'S TOO  
SPECIFIC  
IM SCARED

- Эффект «наивного ученого»
- Эффекты «предвзятости» экспериментатора
- Этика исследований с участием людей
- Устойчивость результатов

# *Кризис воспроизводимости (нельзя получить такой же результат как у авторов)*

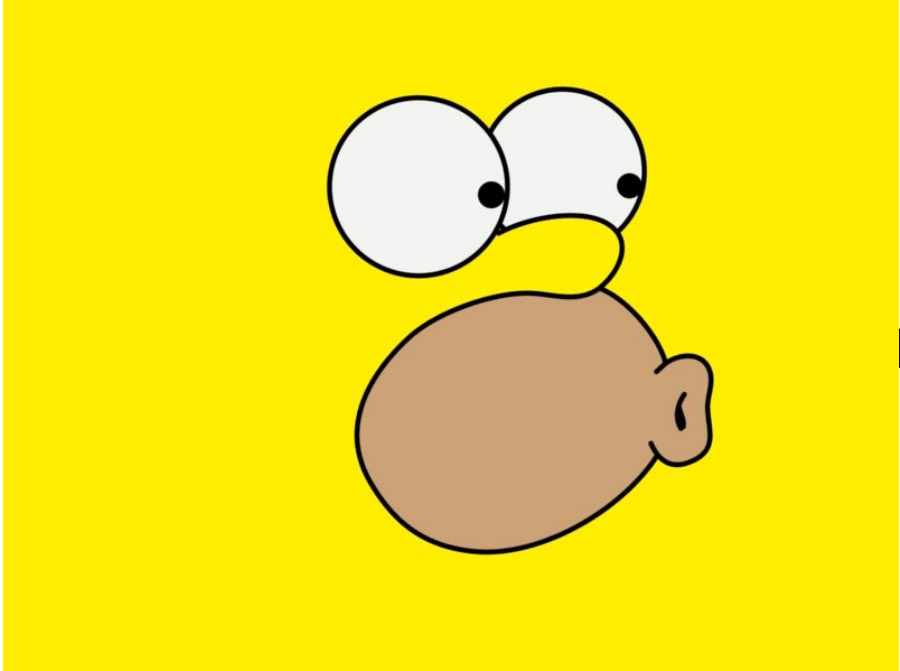
Почему?

- Не существует универсальных законов социального поведения (как в физическом мире)
- Существует свобода воли
- Новая информация постоянно оказывает непредсказуемое влияние на людей





# Как социальные исследования влияют на общество?



- ✓ Прекращение расовой сегрегации в государственных школах США (кейс Брауна против Совета образованию)
- ✓ Впервые наказан сексизм при решении о повышении сотрудников (отказ сделать партнером компании женщину)
- ✓ Во Франции запретили ФШ тела моделей

На рассмотрении комиссии поступила заявка, в рамках которой автор хочет изучать формальные и неформальные нормы и ценности членов бойцовских клубов Санкт-Петербурга. Основная деятельность бойцовских клубов заключается в том, что его члены собираются вместе и устраивают между собой поединки. Соперник определяется случайным путем, бой продолжается до того момента, пока один из участников не попросит его прекратить. Все участники клуба должны участвовать в поединках. Для получения достоверных результатов (так как бойцовские клубы очень закрытые группы) автор планирует вступить в один из бойцовских клубов и методом включенного наблюдения изучать интересующие его вопросы.

# Какое заключение и почему должна вынести комиссия по данной заявке?

- Поддержать, так как заявка не нарушает этических норм и стандартов
- Отклонить, так как заявка нарушает этические нормы и стандарты
- Отклонить, так как заявка не нарушает этических норм и стандартов, но нарушает базовые правила планирования социально-психологического исследования

Выберите 1 вариант решения комиссии и подробно обоснуйте его