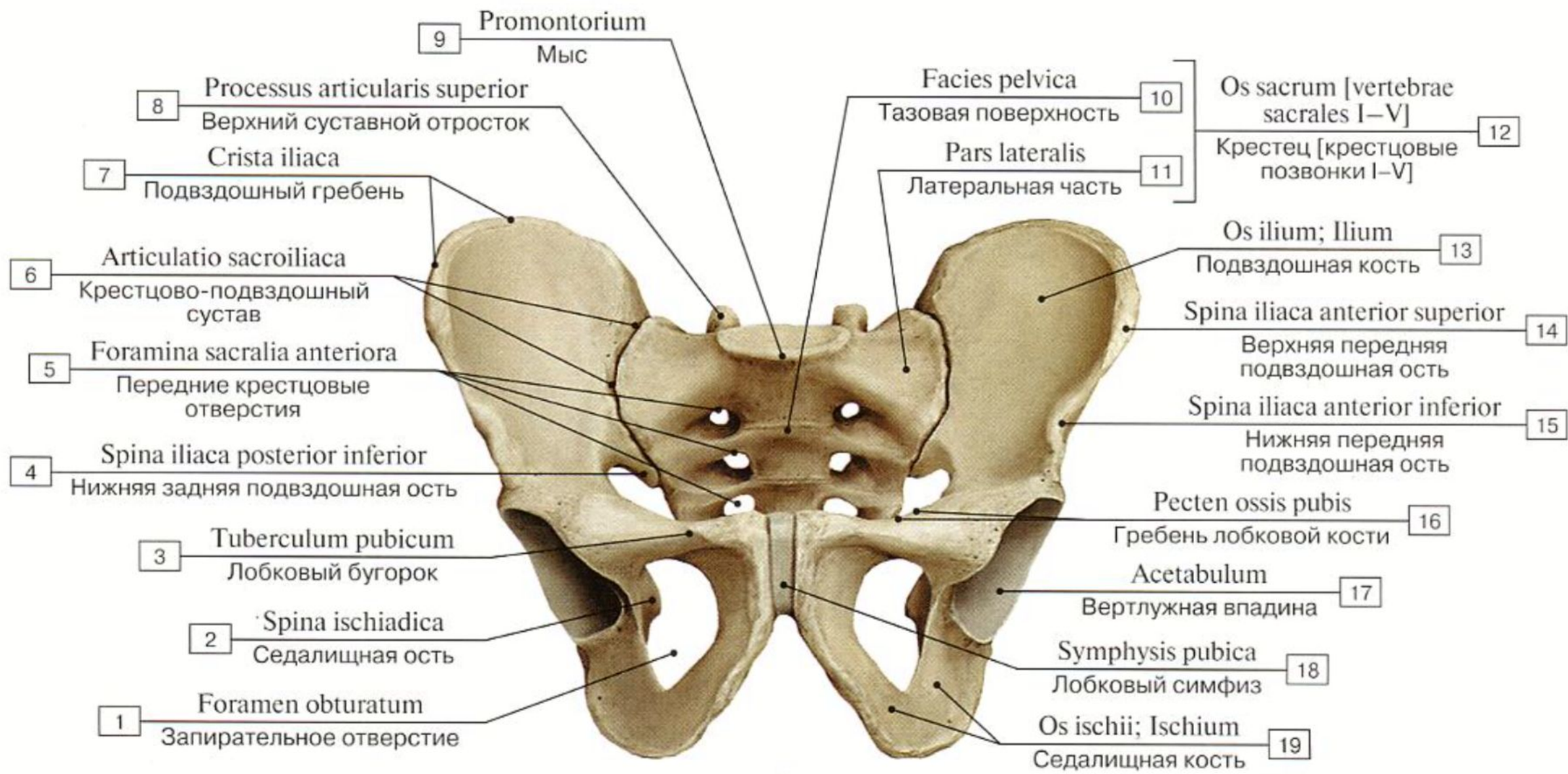
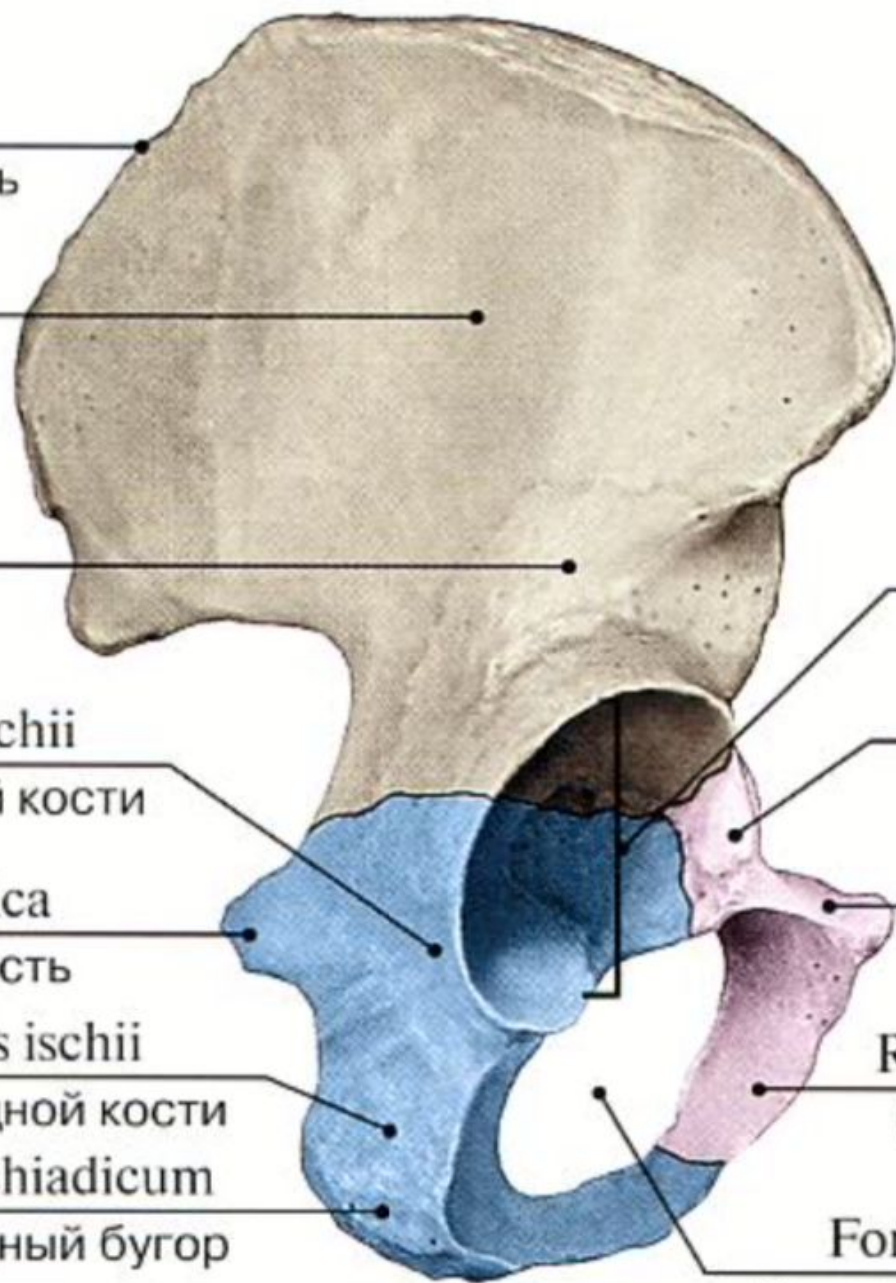


# **Мышцы таза**

*Васильева Анна 141001*



A



7 Crista iliaca  
Подвздошный гребень

6 Ala ossis ilii  
Крыло подвздошной  
кости

5 Os ilium; Ilium  
Подвздошная кость

4 Corpus ossis ischii  
Тело седалищной кости

3 Spina ischiadica  
Седалищная ость

2 Ramus ossis ischii  
Ветвь седалищной кости

1 Tuber ischiadicum  
Седалищный бугор

Acetabulum  
Вертлужная впадина 8

Corpus ossis pubis  
Тело лобковой кости 9

Ramus superior ossis pubis  
Верхняя ветвь лобковой  
кости 10

Ramus inferior ossis pubis  
Нижняя ветвь лобковой  
кости 11

Foramen obturatum  
Запирательное отверстие 12



## МЫШЦЫ ТАЗА

### ВНУТРЕННЯЯ ГРУППА

- 1 Подвздошно-поясничная мышца
- 2 Внутренняя запирательная мышца
- 3 Грушевидная мышца

### НАРУЖНАЯ ГРУППА

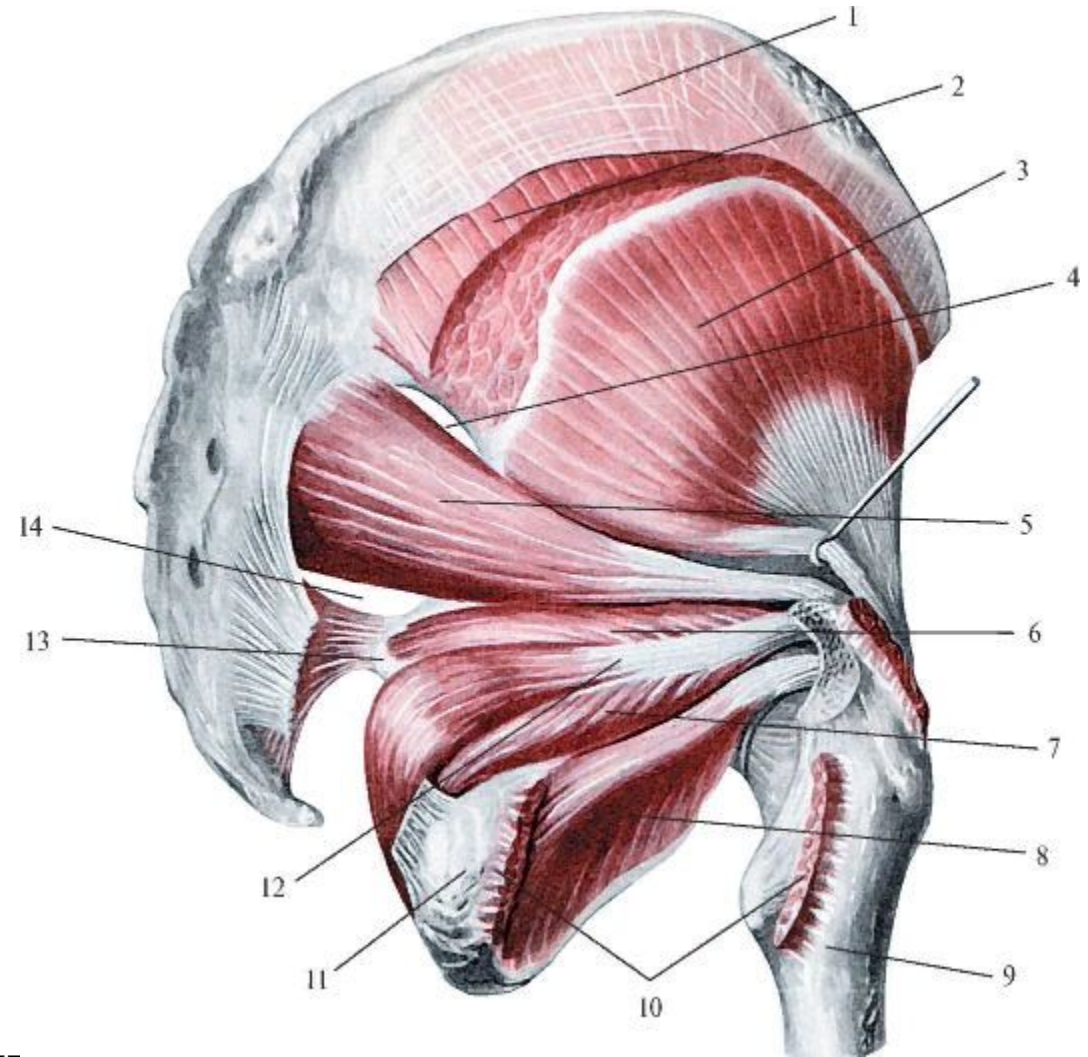
- 1 Ягодичные мышцы
- 2 Близнецовые мышцы
- 3 Напрягатель широкой фасции
- 4 Квадратная мышца бедра
- 5 Наружная запирательная мышца

## Внутренние мышцы таза:

- Подвздошно-поясничная мышца: *подвздошная мышца и большая поясничная мышца*
- Внутренняя запирающая мышца
- Грушевидная мышца

## Наружные мышцы таза:

- Большая ягодичная мышца
- Средняя ягодичная мышца
- Малая ягодичная мышца
- Квадратная мышца бедра
- Наружная запирающая мышца
- Напрягатель широкой фасции бедра
- Верхняя и нижняя близнецовые мышцы





## Начинается:

- ★ Тела и поперечные отростки  
Th<sub>xii</sub> и L<sub>1</sub>-L<sub>5</sub>

- ★ Подвздошные ямка и гребень

## Прикрепляется:

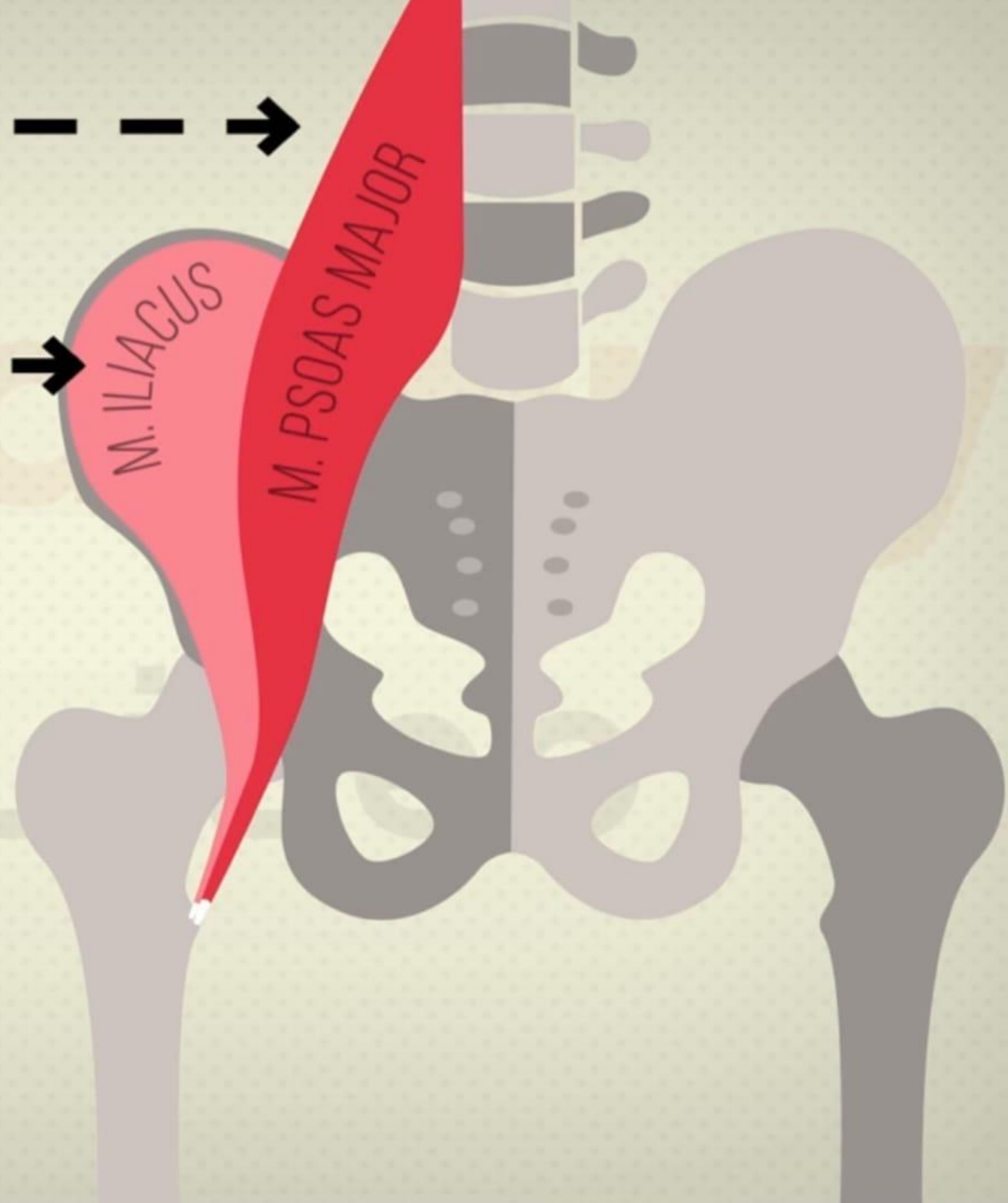
- ★ Малый вертел бедренной кости

## Функция:

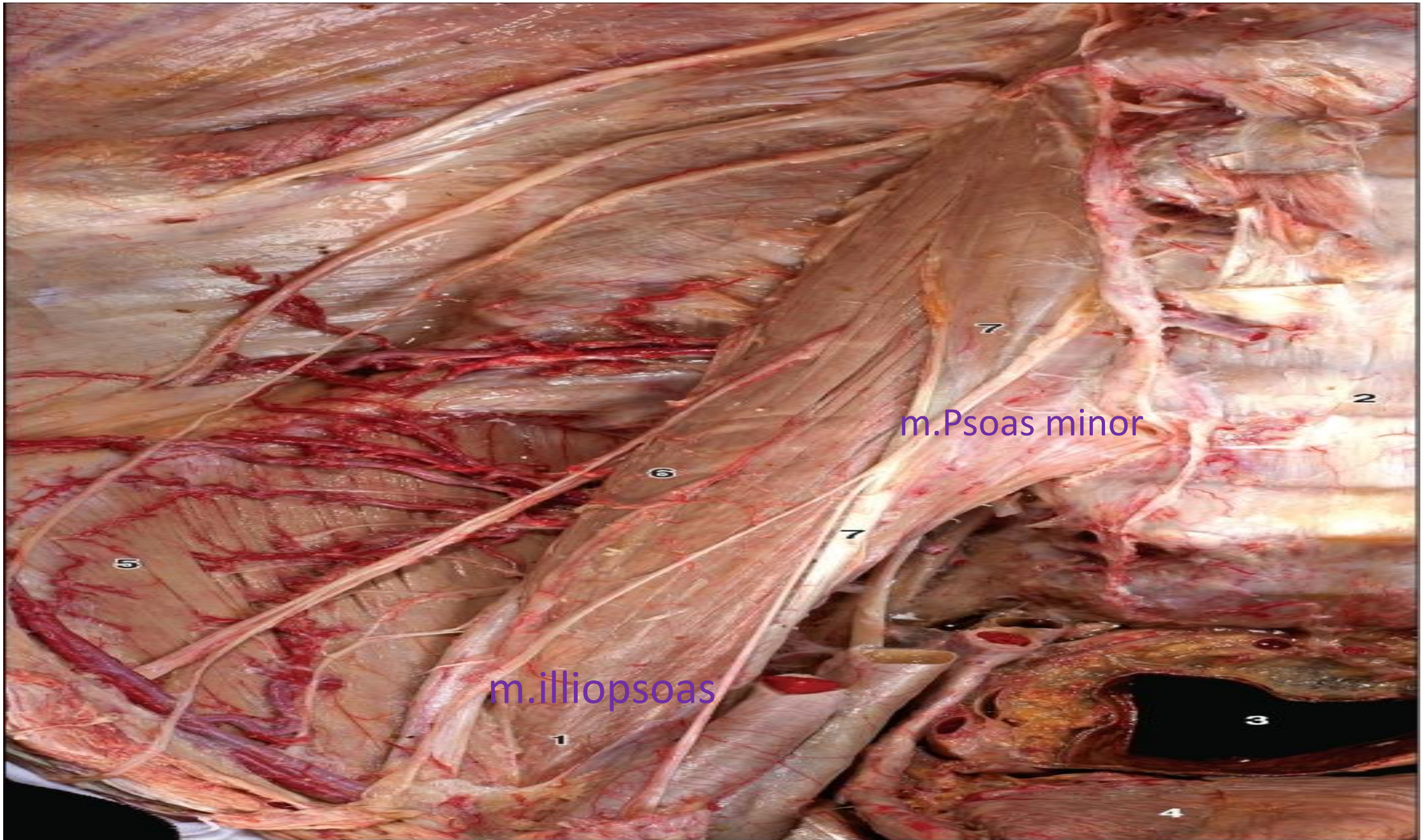
- ★ Сгибает бедро; наклоняет таз вперед

ПОДВЗДОШНО-ПОЯСНИЧНАЯ МЫШЦА

**MUSCULUS ILIOPSOAS**







m.Psoas minor

m.illiopsoas



## Начинается:

- ★ Межпозвоночный диск между  $Th_{XII}$  и  $L_1$

## Прикрепляется:

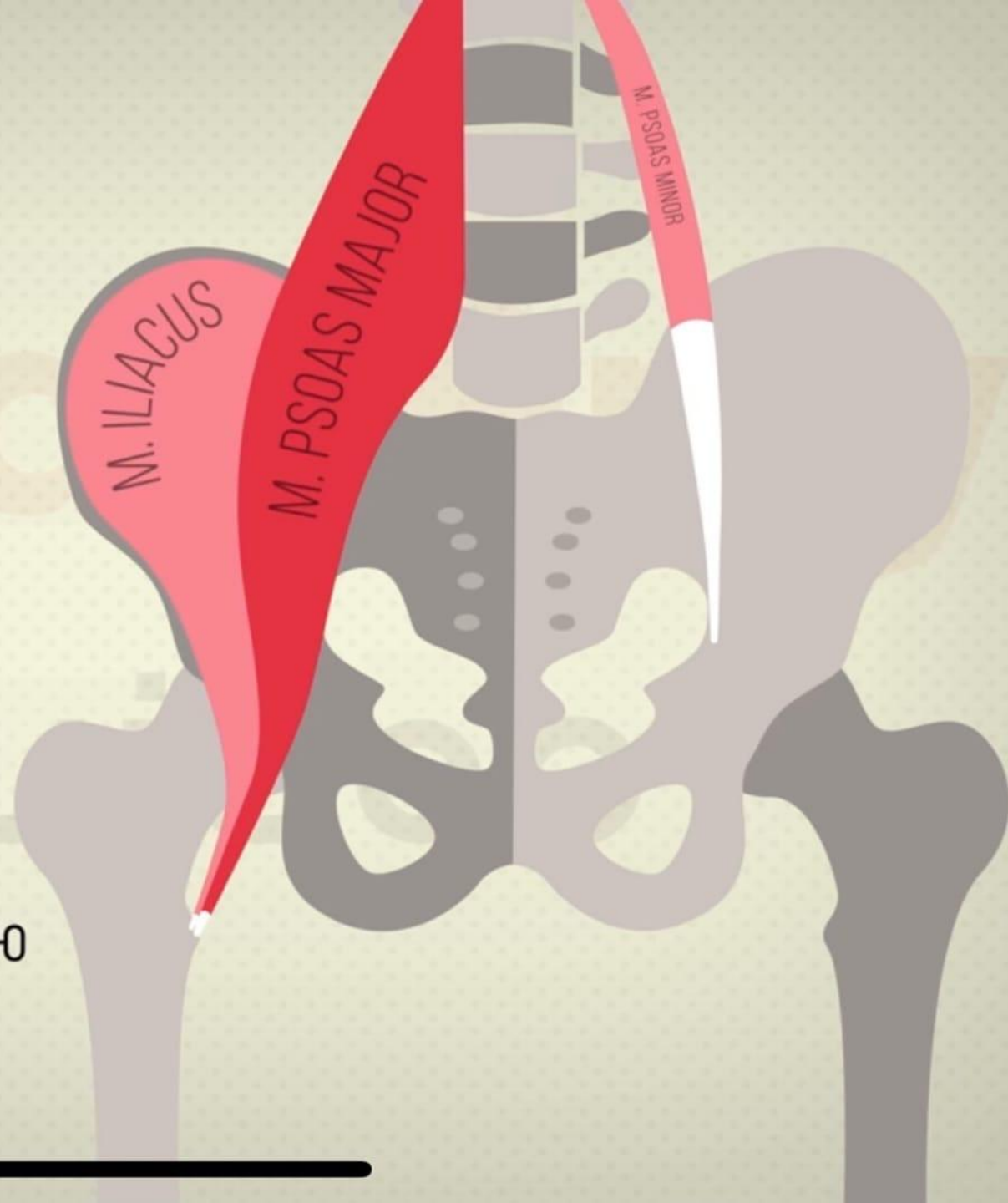
- 1 Дугообразная линия подвздошной кости
- 2 Подвздошно-лобковое возвышение

## Функция:

- ★ Натягивает подвздошную фасцию

МАЛАЯ ПОЯСНИЧНАЯ МЫШЦА

**M. PSOAS MINOR**





## Начинается:

- ★ В окружности запирательной мембраны (кроме запирательной борозды)

## Прикрепляется:

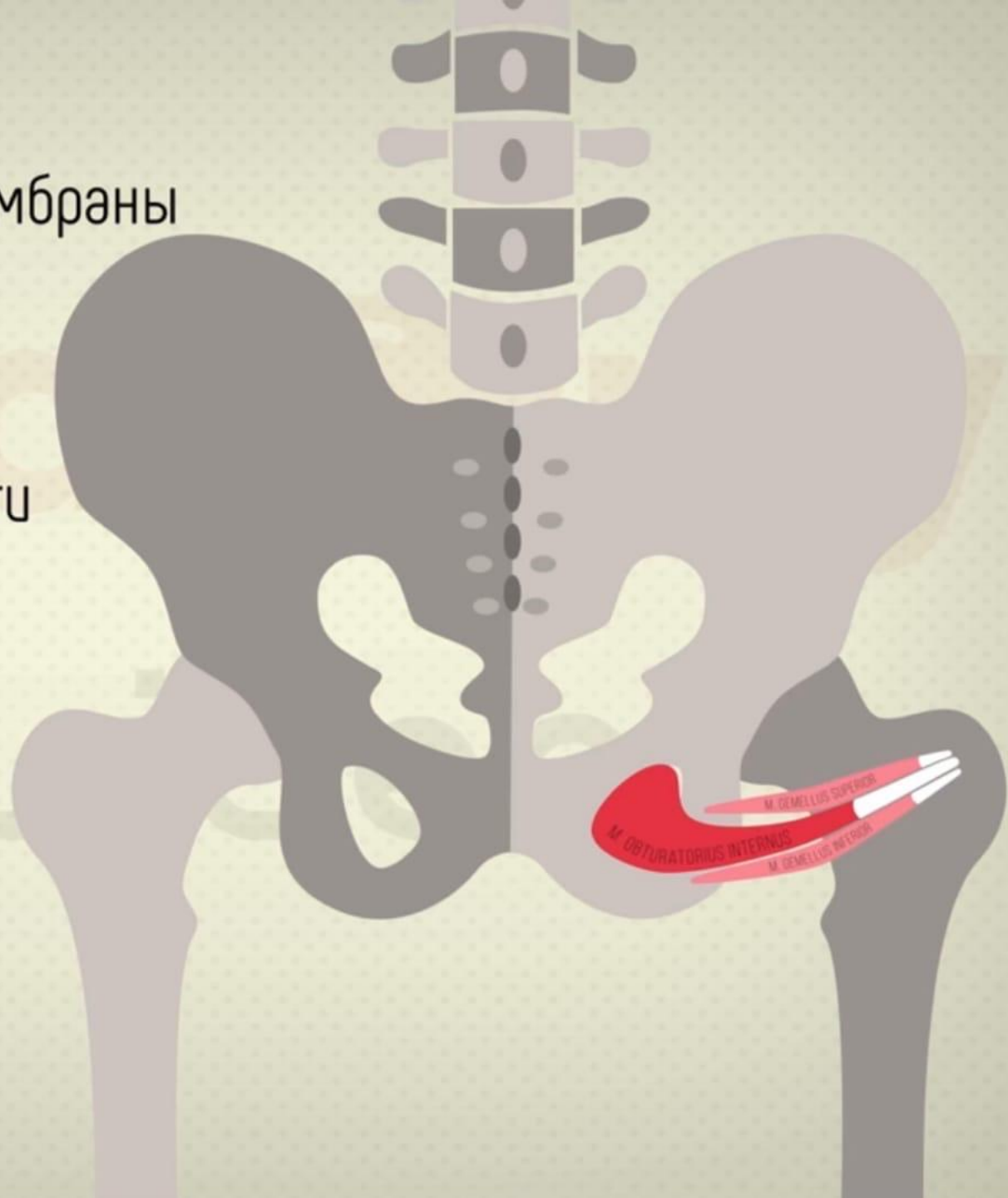
- ★ Вертельная ямка бедренной кости

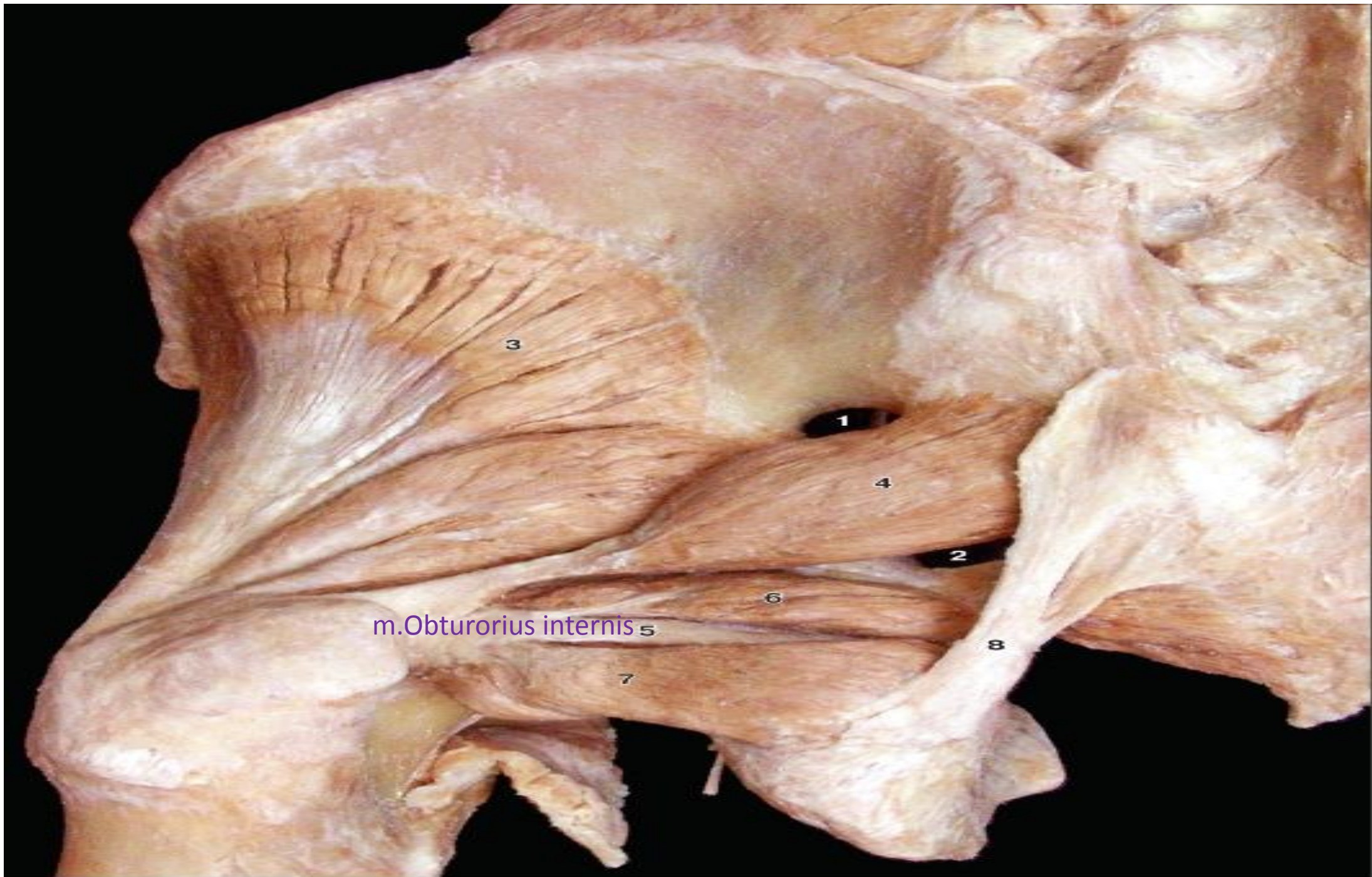
## Функция:

- ★ Вместе с близнецовыми мышцами супинирует бедро

**ВНУТРЕННЯЯ ЗАПИРАТЕЛЬНАЯ МЫШЦА**

**M. OBTURATORIUS INTERNUS**



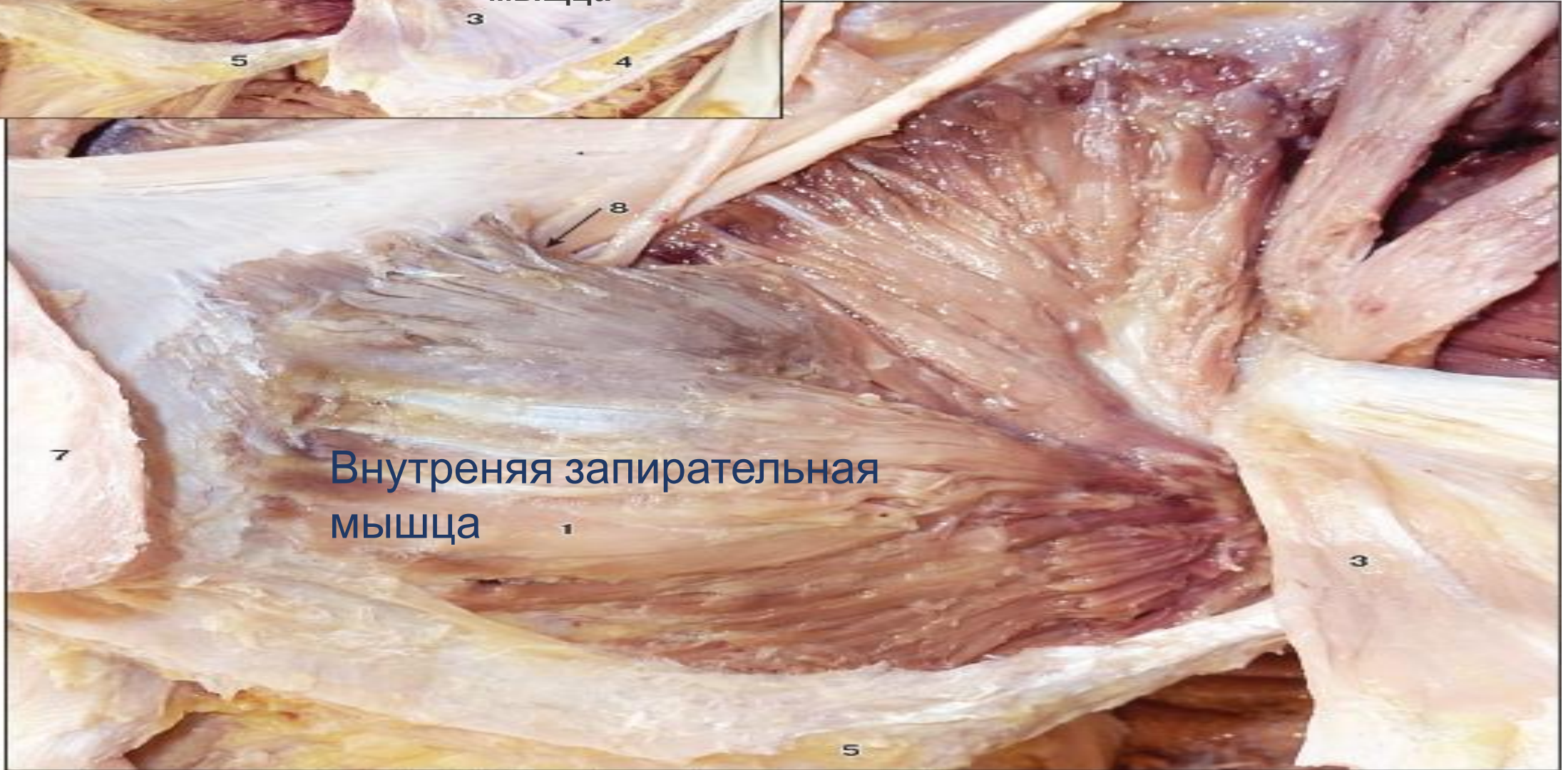






Грушевидная  
мышца

A



Внутренняя запирательная  
мышца

Б

## Начинается:

- ★ Тазовая поверхность крестца

## Прикрепляется:

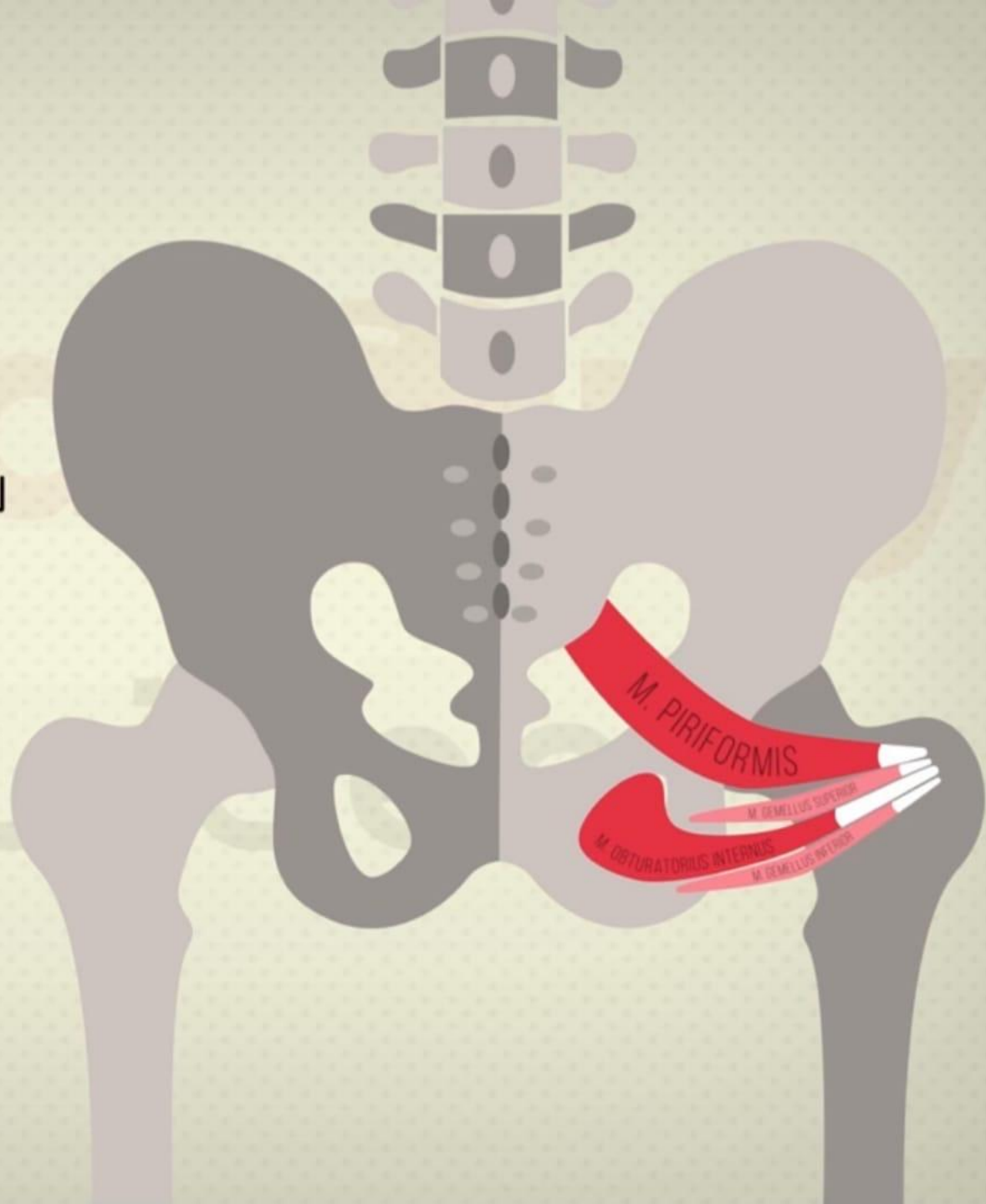
- ★ Большой вертел бедренной кости

## Функция:

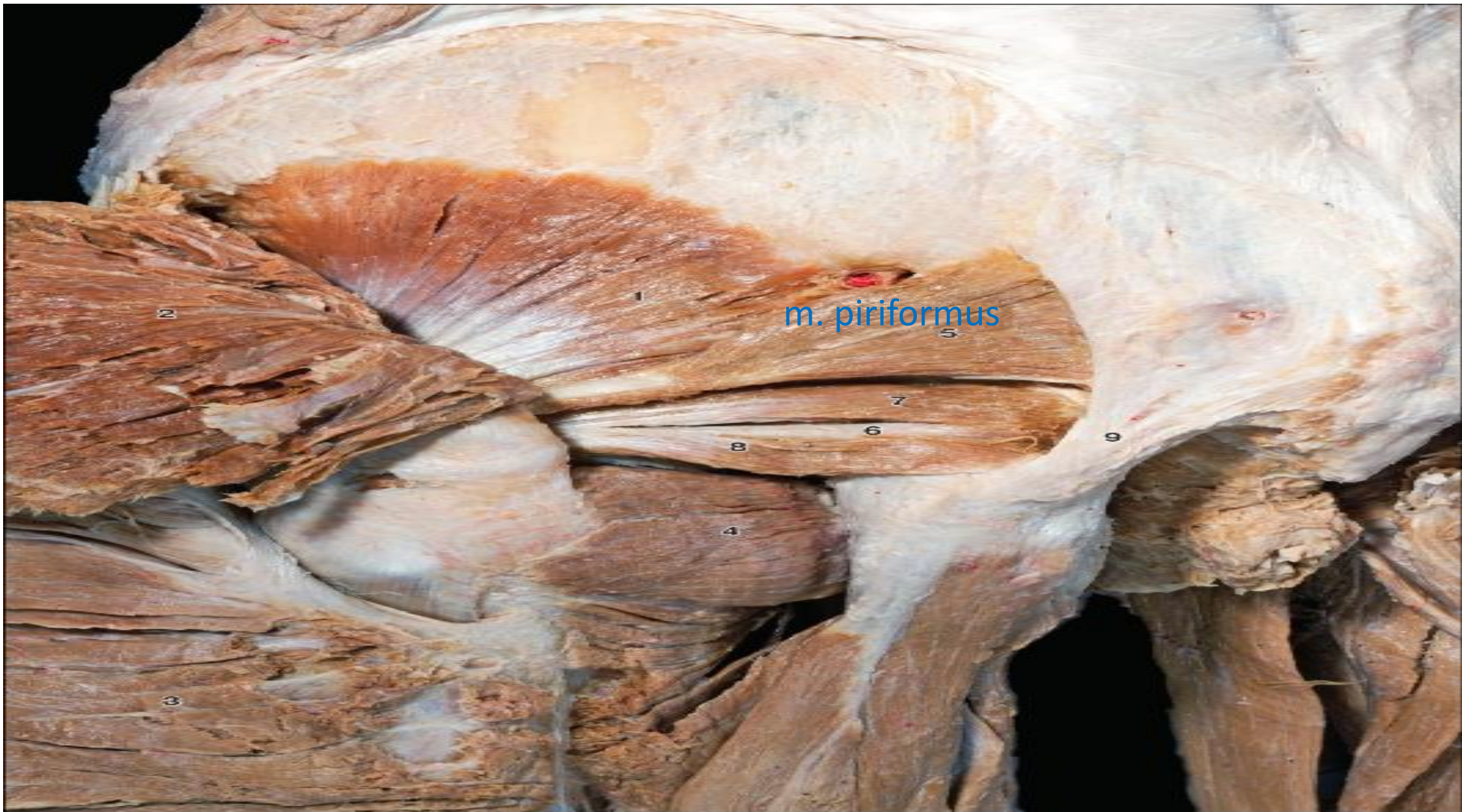
- ★ Супинирует бедро

ГРУШЕВИДНАЯ МЫШЦА

**M. PIRIFORMIS**







m. piriformis

2

1

5

7

8

6

9

4

3

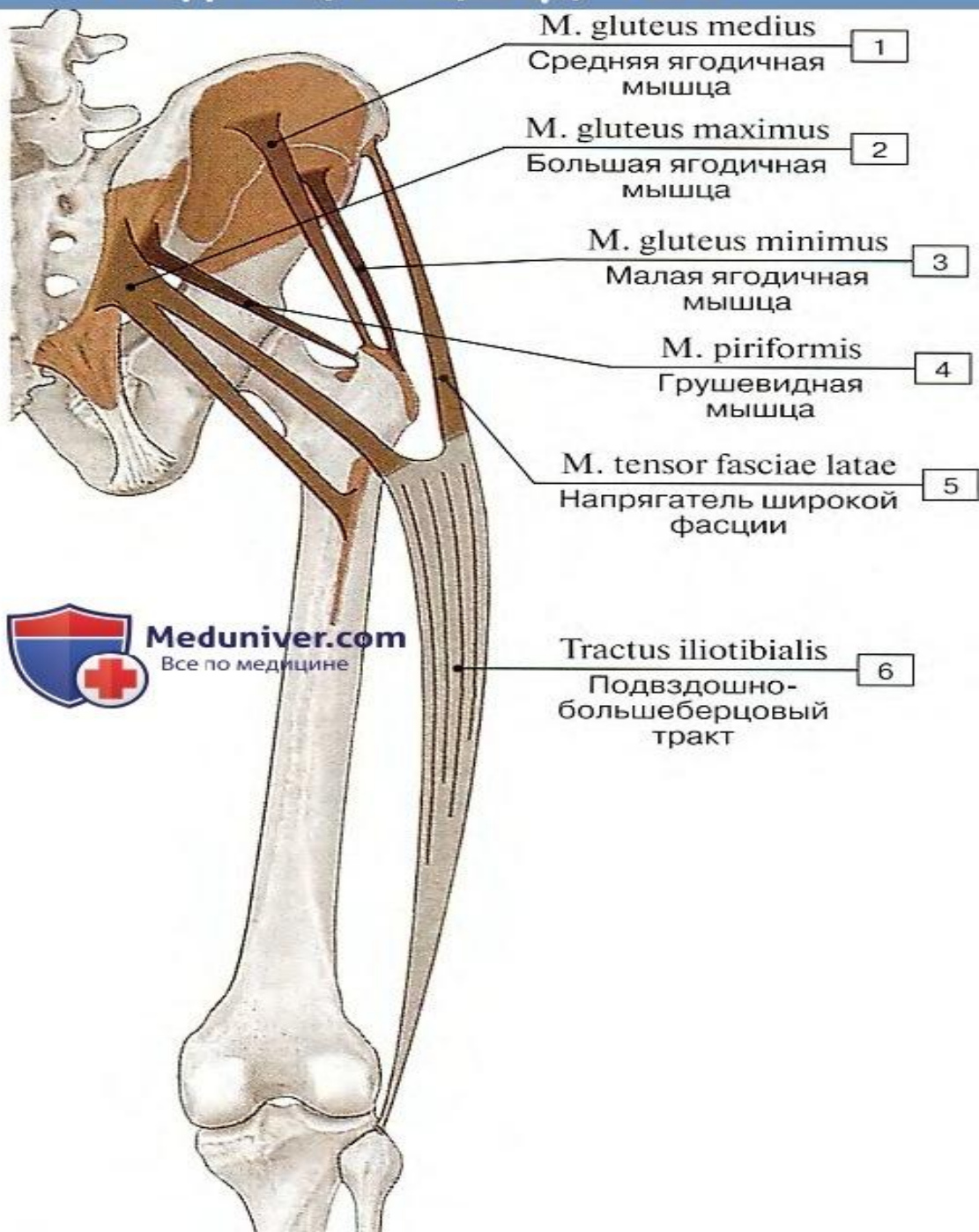
# НАРУЖНАЯ ГРУППА МЫШЦ ТАЗА

(МЫШЕЧНЫЕ СЛОУ)

- 1 Большая ягодичная мышца + Напрягатель широкой фасции
- 2 Средняя ягодичная мышца + Квадратная мышца бедра  
+ близнецовые мышцы
- 3 Малая ягодичная мышца + Наружная запирательная мышца



## Ягодичные мышцы таза



## МЫШЦЫ БЕДРА И ОБЛАСТИ ТАЗОБЕДРЕННОГО СУСТАВА

Ягодичные мышцы - большая, средняя и малая



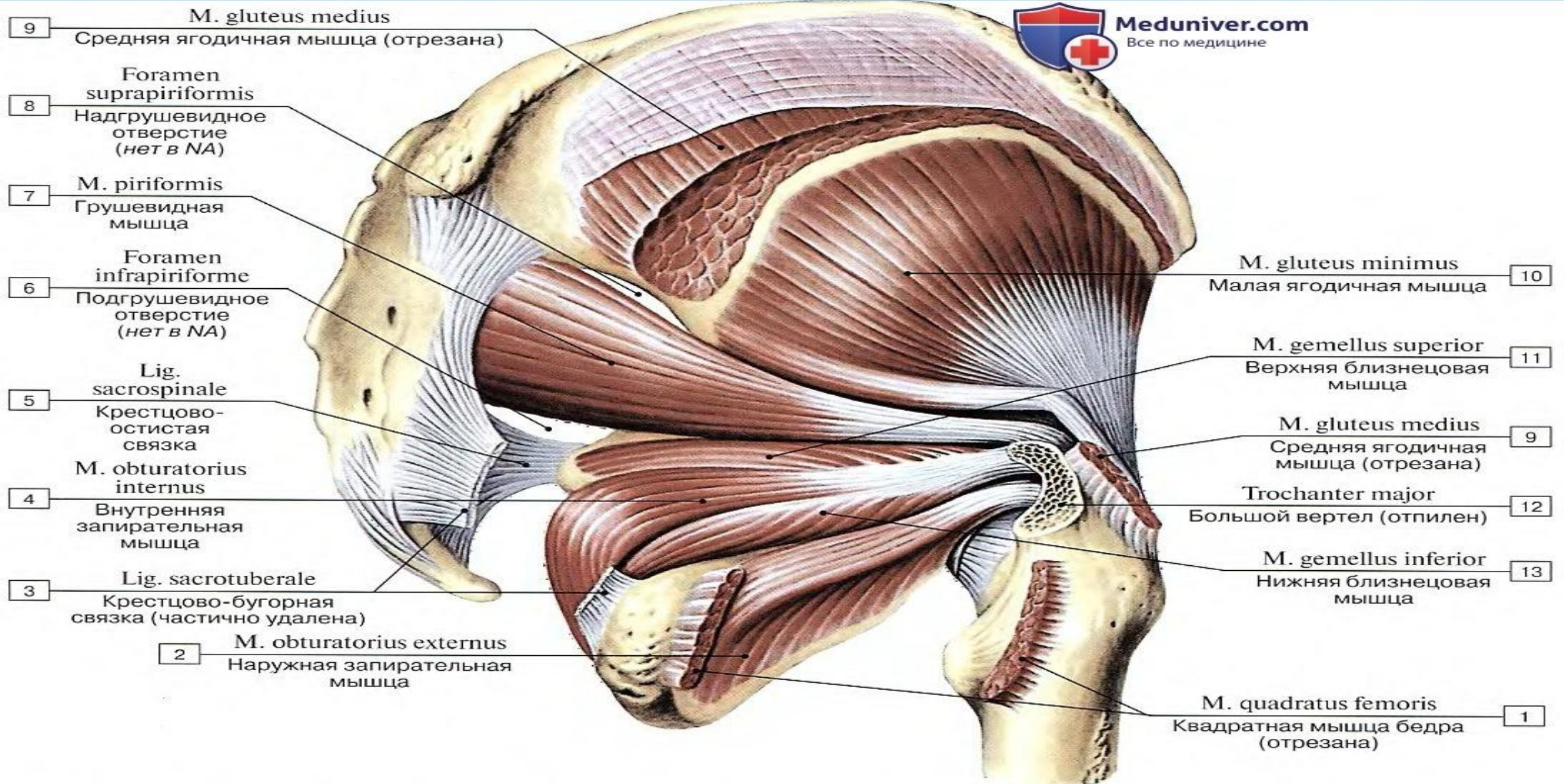


# Наружные мышцы таза, справа



Meduniver.com

Все по медицине



M. gluteus medius

9 Средняя ягодичная мышца (отрезана)

8 Foramen suprapiriformis  
Надгрушевидное отверстие (нет в NA)

7 M. piriformis  
Грушевидная мышца

6 Foramen infrapiriforme  
Подгрушевидное отверстие (нет в NA)

5 Lig. sacrospinale  
Крестцово-остистая связка

4 M. obturatorius internus  
Внутренняя запирающая мышца

3 Lig. sacrotuberale  
Крестцово-бугорная связка (частично удалена)

2 M. obturatorius externus  
Наружная запирающая мышца

10 M. gluteus minimus  
Малая ягодичная мышца

11 M. gemellus superior  
Верхняя близнецовая мышца

9 M. gluteus medius  
Средняя ягодичная мышца (отрезана)

12 Trochanter major  
Большой вертел (отпилен)

13 M. gemellus inferior  
Нижняя близнецовая мышца

1 M. quadratus femoris  
Квадратная мышца бедра (отрезана)

1 – Quadratus femoris; 2 – Obturator externus; 3 – Sacrotuberous ligament; 4 – Obturator internus; 5 – Sacrospinous ligament; 6 – Infrapiriform foramen; 7 – Piriformis; 8 – Suprapiriform foramen; 9 – Gluteus medius; 10 – Gluteus minimus; 11 – Gemellus superior; Superior gemellus; 12 – Greater trochanter; 13 – Gemellus inferior; Inferior gemellus



## Начинается:

- 1 Ягодичная поверхность подвздошной кости
- 2 Дорсальная поверхность крестца и копчика

## Прикрепляется:

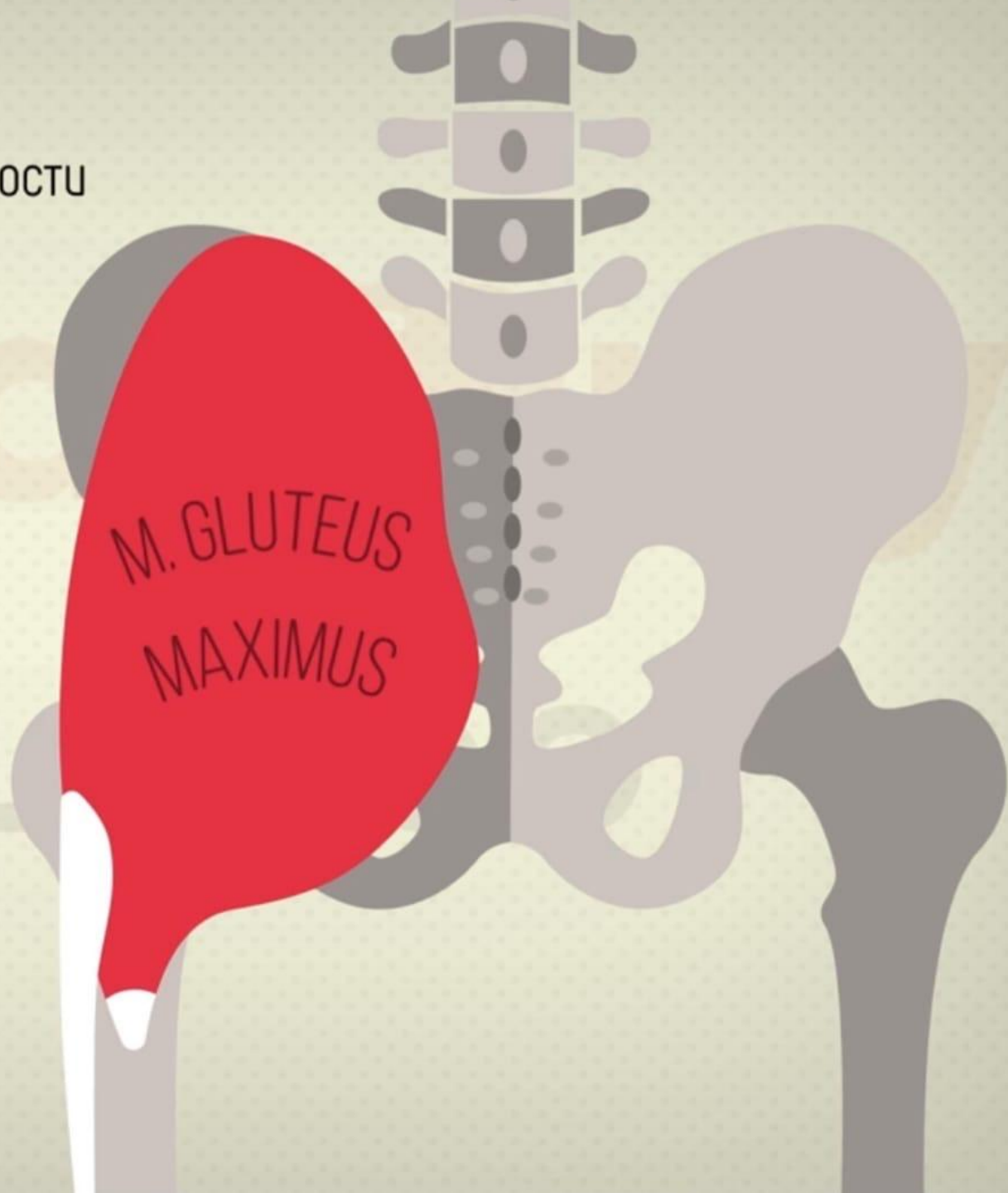
- 1 Ягодичная бугристость
- 2 Подвздошно-большеберцовый тракт

## Функция:

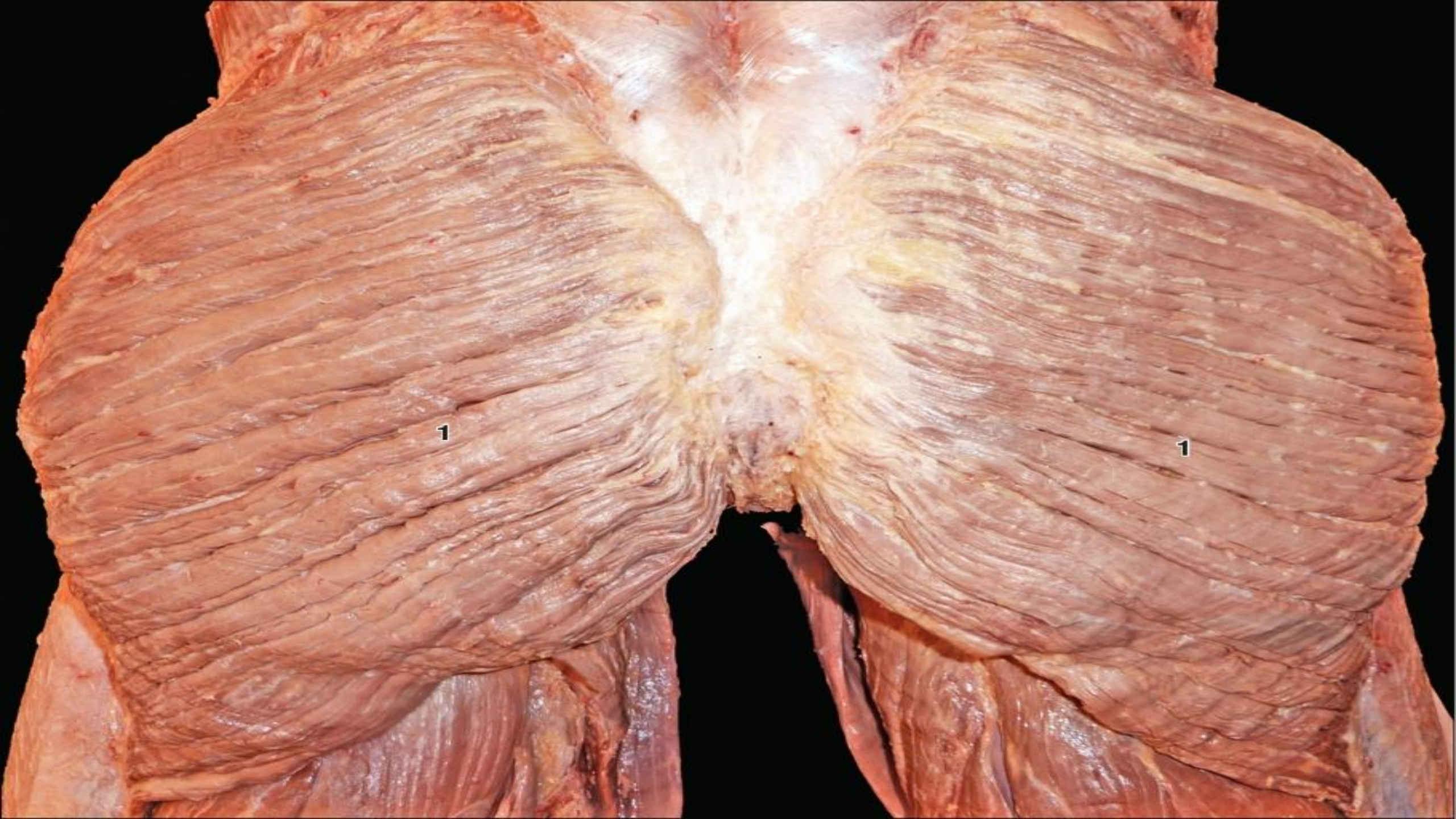
- ★ Разгибает бедро, супинируя его
  - + напрягает п-бб тракт
  - + разгибает таз и туловище

**БОЛЬШАЯ ЯГОДИЧНАЯ МЫШЦА**

**M. GLUTEUS MAXIMUS**









## Начинается:

- ★ Ягодичная поверхность подвздошной кости

## Прикрепляется:

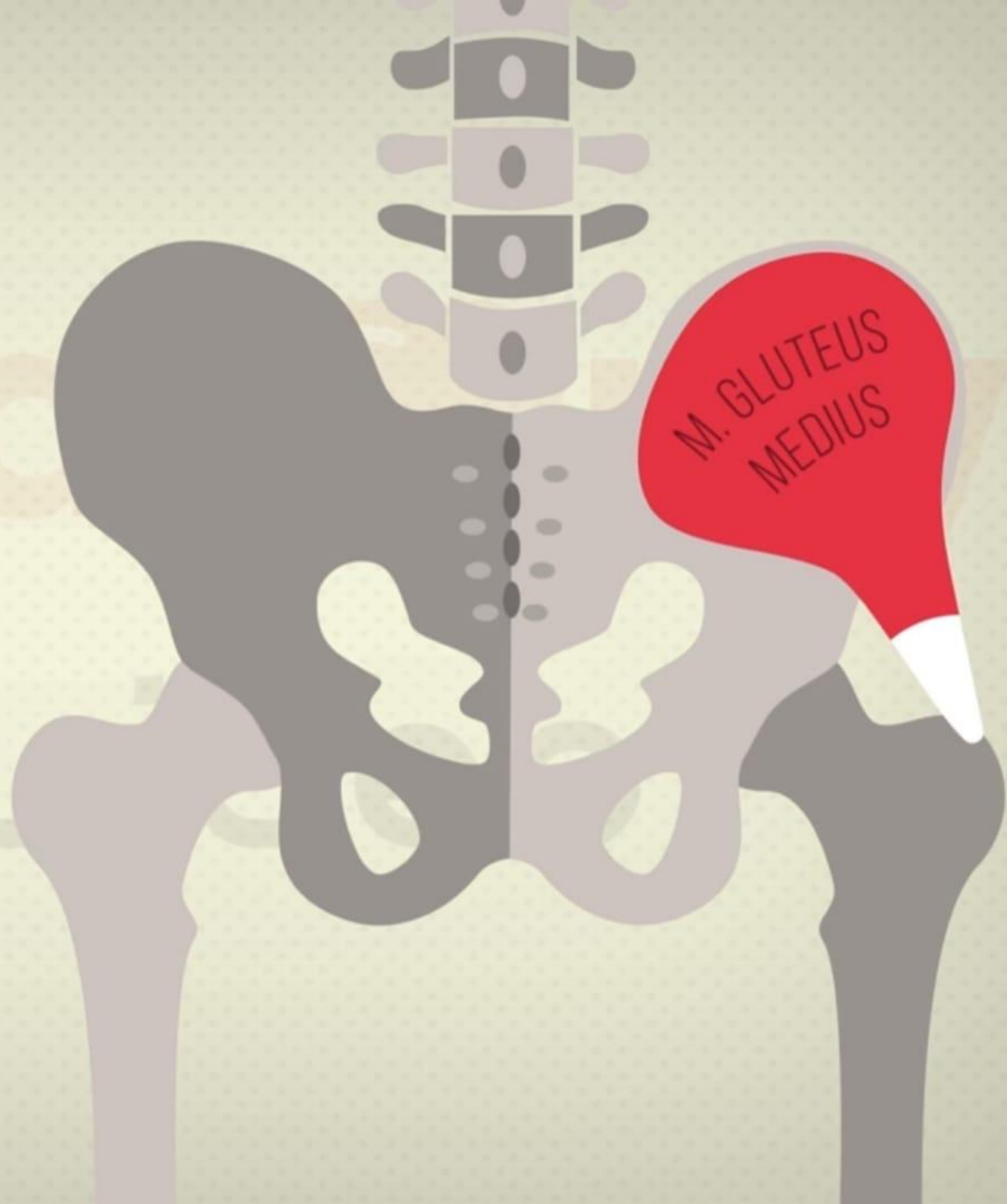
- ★ Большой вертел бедренной кости

## Функция:

- 1 Отводит, пронирует, супинирует бедро
- 2 Удерживает таз и туловище в вертикальном положении

СРЕДНЯЯ ЯГОДИЧНАЯ МЫШЦА

**M. GLUTEUS MEDIUS**



## Начинается:

- ★ Наружная поверхность крыла подвздошной кости

## Прикрепляется:

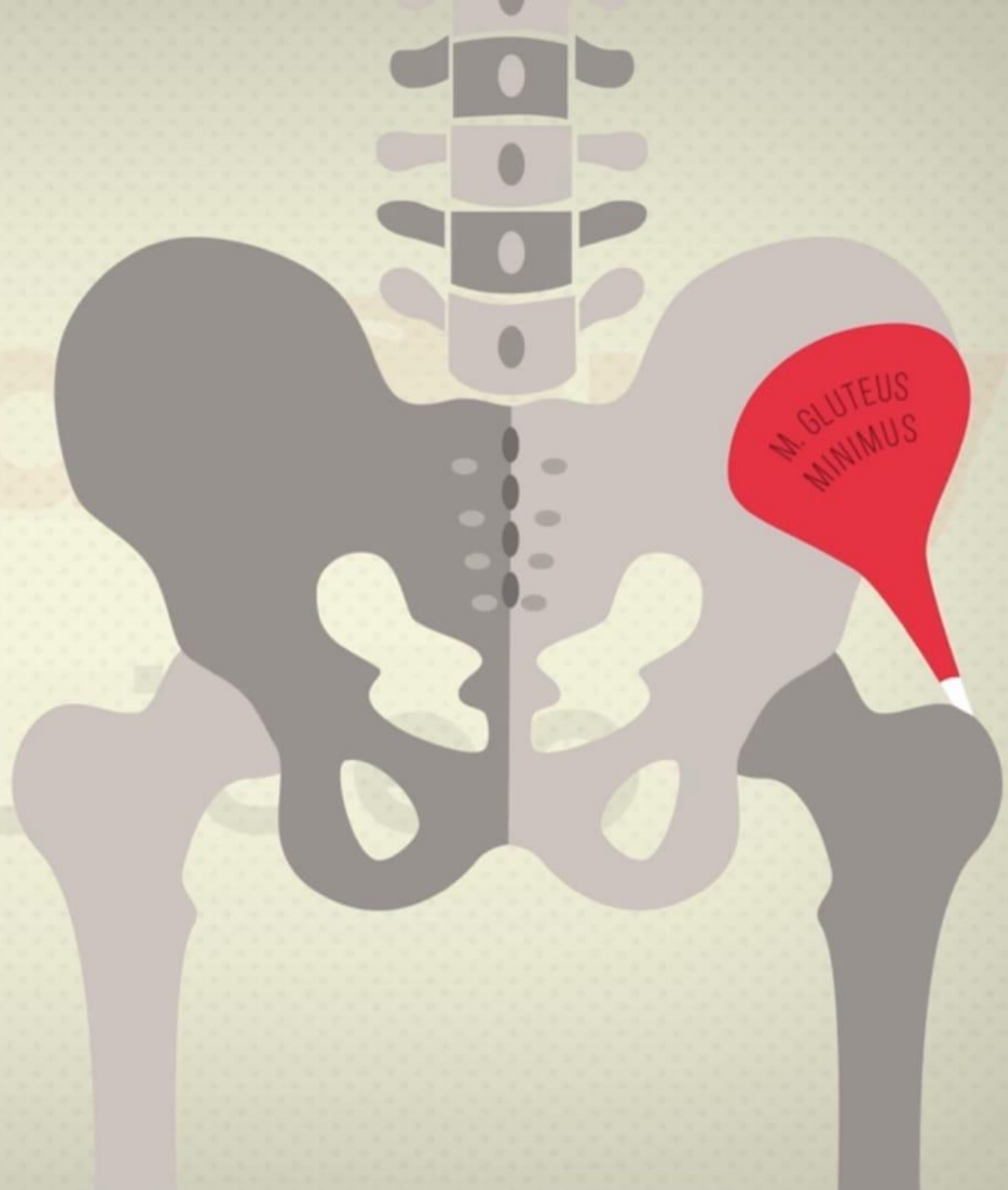
- ★ Большой вертел бедренной кости

## Функция:

- 1 Отводит бедро
- 2 Участвует в пронации и супинации бедра

МАЛАЯ ЯГОДИЧНАЯ МЫШЦА

**M. GLUTEUS MINIMUS**







m. Glutes minimus

m. Gluteus medius

m. Glutes maximus

3

4

8

6

7

5

9

1

2



## Начинается:

- ★ Передняя верхняя подвздошная ость

## Переходит:

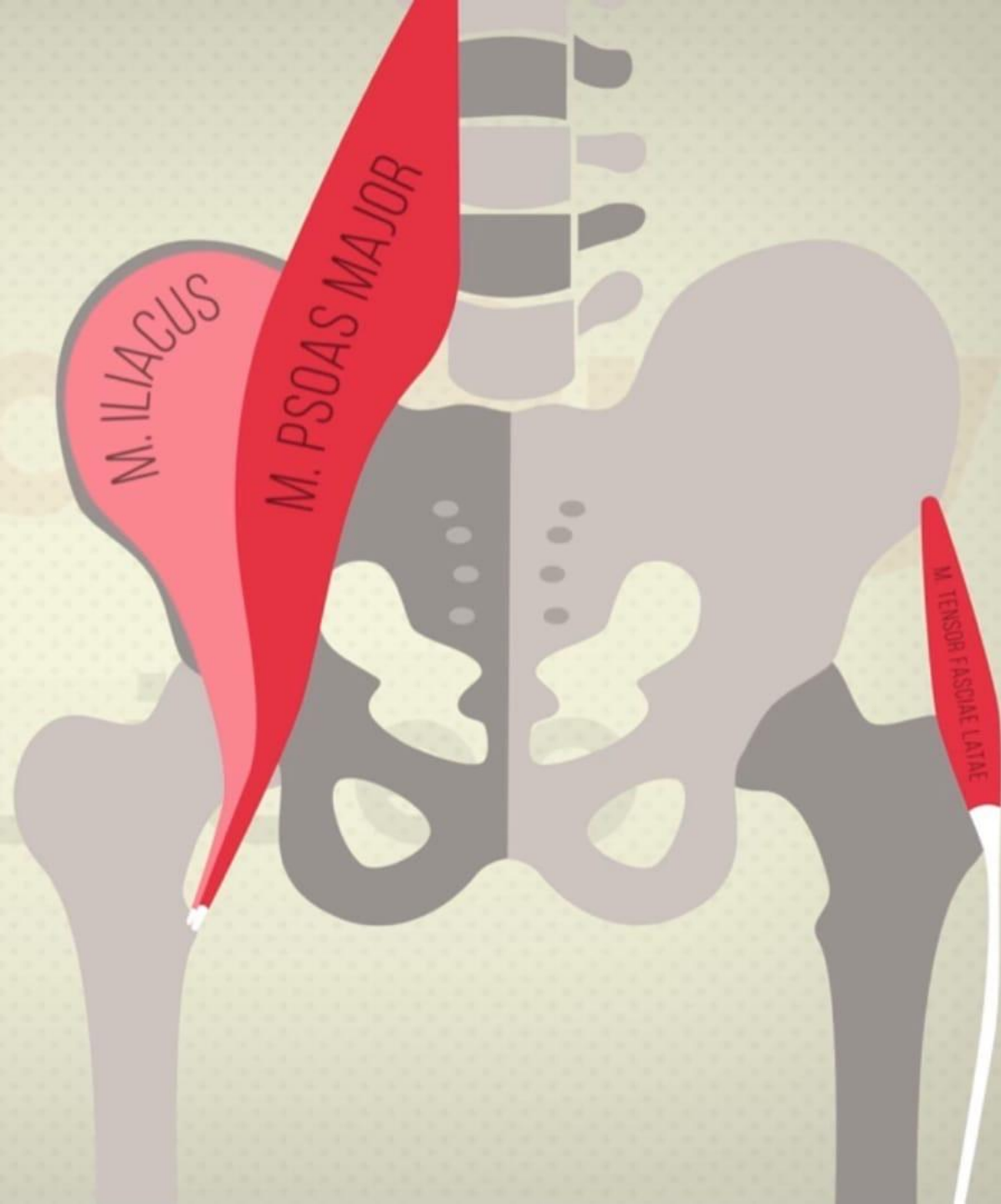
- ★ Подвздошно-большеберцовый тракт

## Функция:

- 1 Натягивает широкую фасцию
- 2 Сгибает бедро

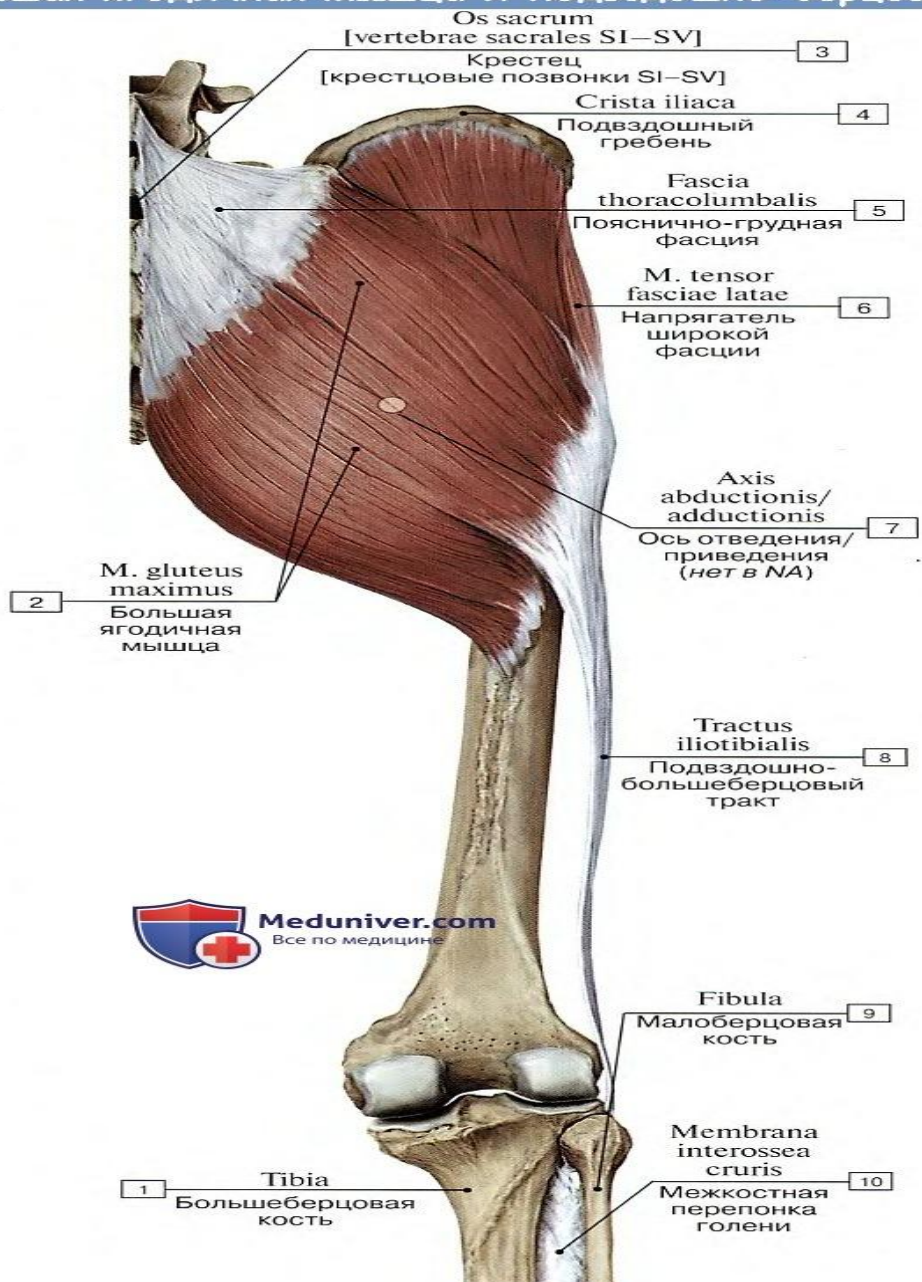
НАПРЯГАТЕЛЬ ШИРОКОЙ ФАЦИИ

**M. TENSOR FASCIAE LATAE**

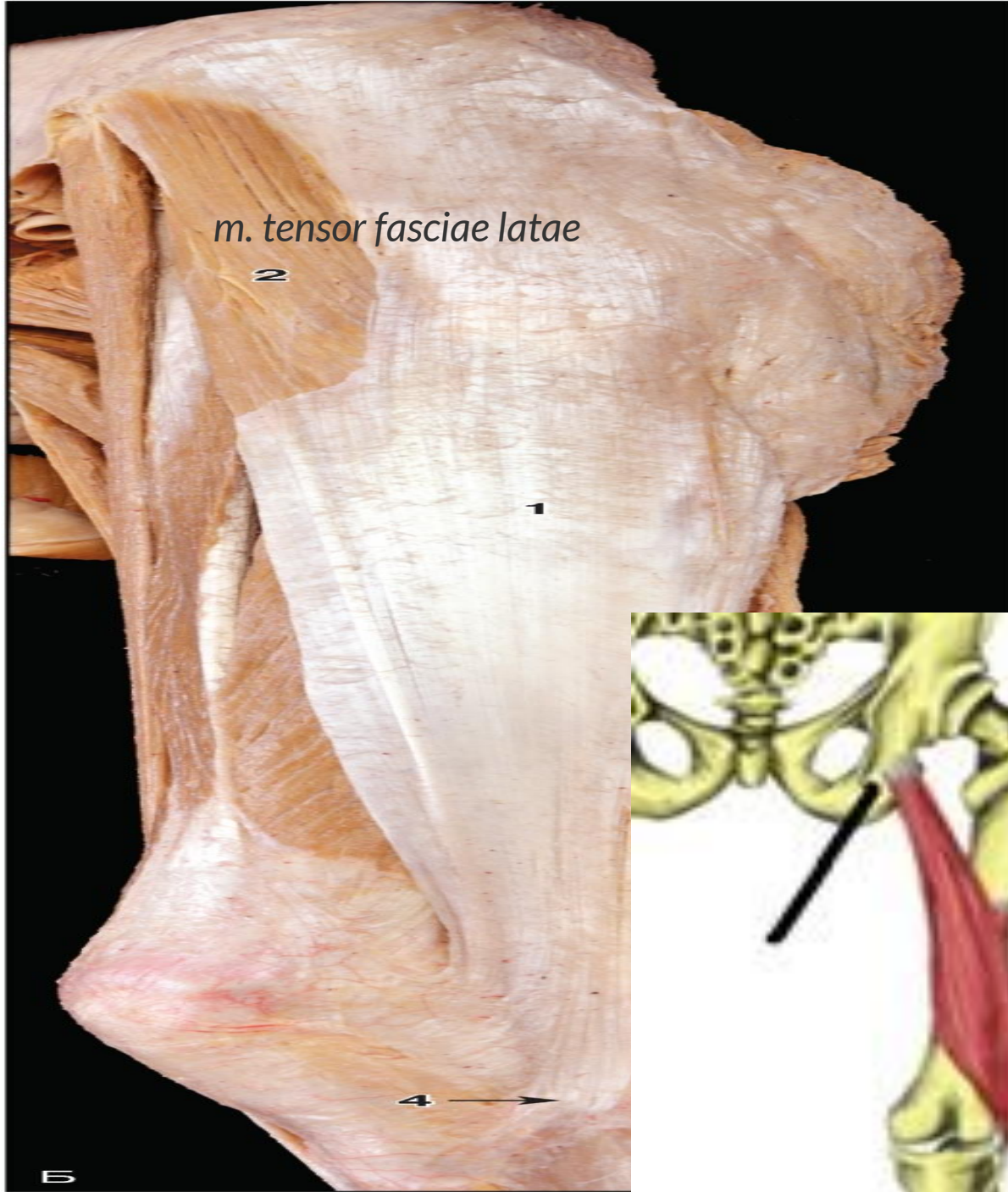




**Большая ягодичная мышца и подвздошно-берцовый тракт**



1 – Tibia; 2 – Gluteus maximus; 3 – Sacrum [sacral vertebrae SI-SV]; 4 – Iliac crest; 5 – Thoracolumbar fascia; 6 – Tensor fasciae latae; 7 – Axis of abduction/adduction; 8 – Iliotibial tract; 9 – Fibula; 10 – Interosseous membrane of leg



## Начинается:

- ★ Седлищный бугор

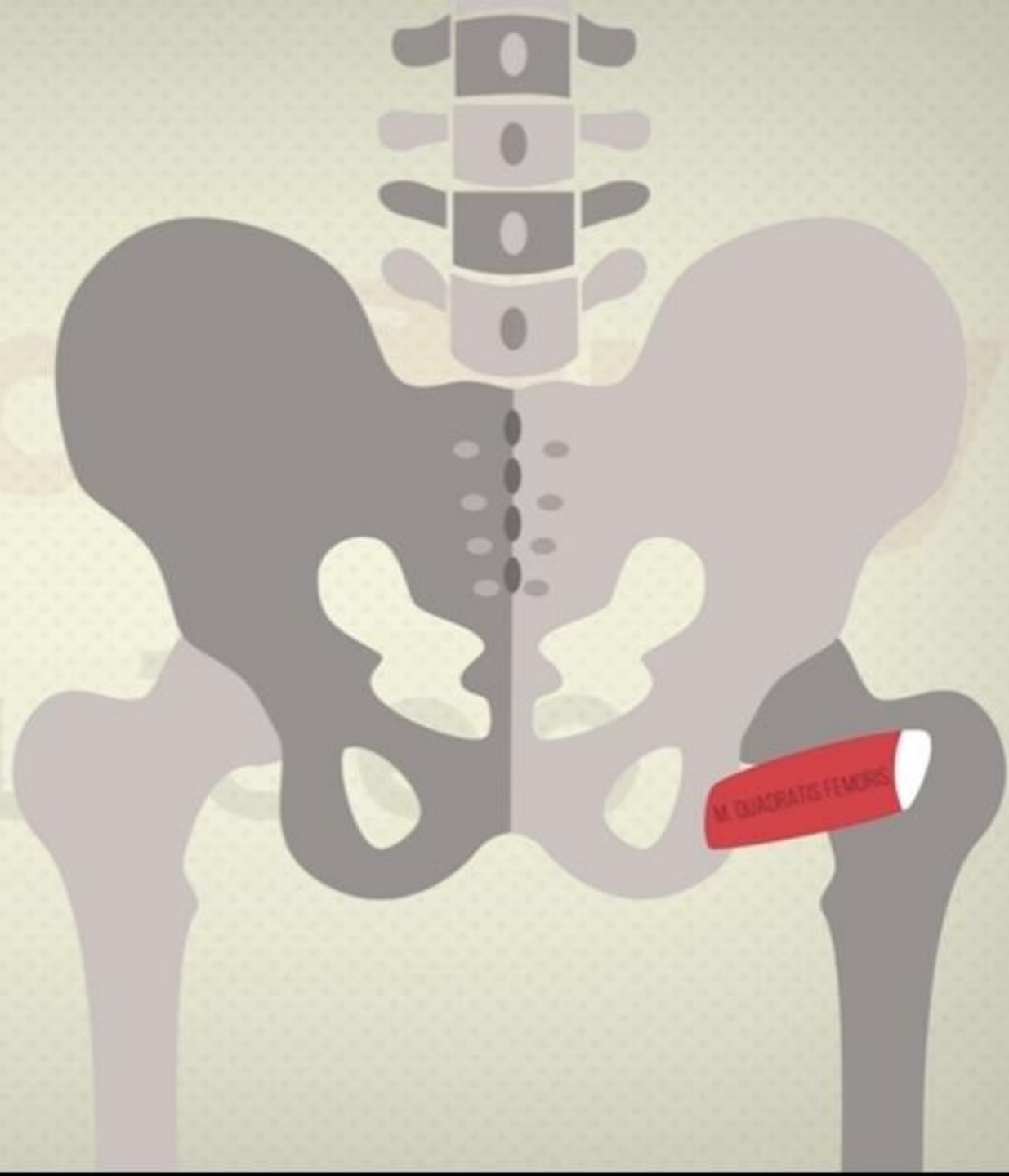
## Переходит:

- ★ Межвертельный гребень

## Функция:

- ★ Супинирует бедро

КВАДРАТНАЯ МЫШЦА БЕДРА  
M. QUADRATIS FEMORIS







m. Quadratis femoris





# Квадратная мышца бедра





## Начинается:

- 1 Запирательная мембрана
- 2 Лобковая и седалищная кости

## Прикрепляется:

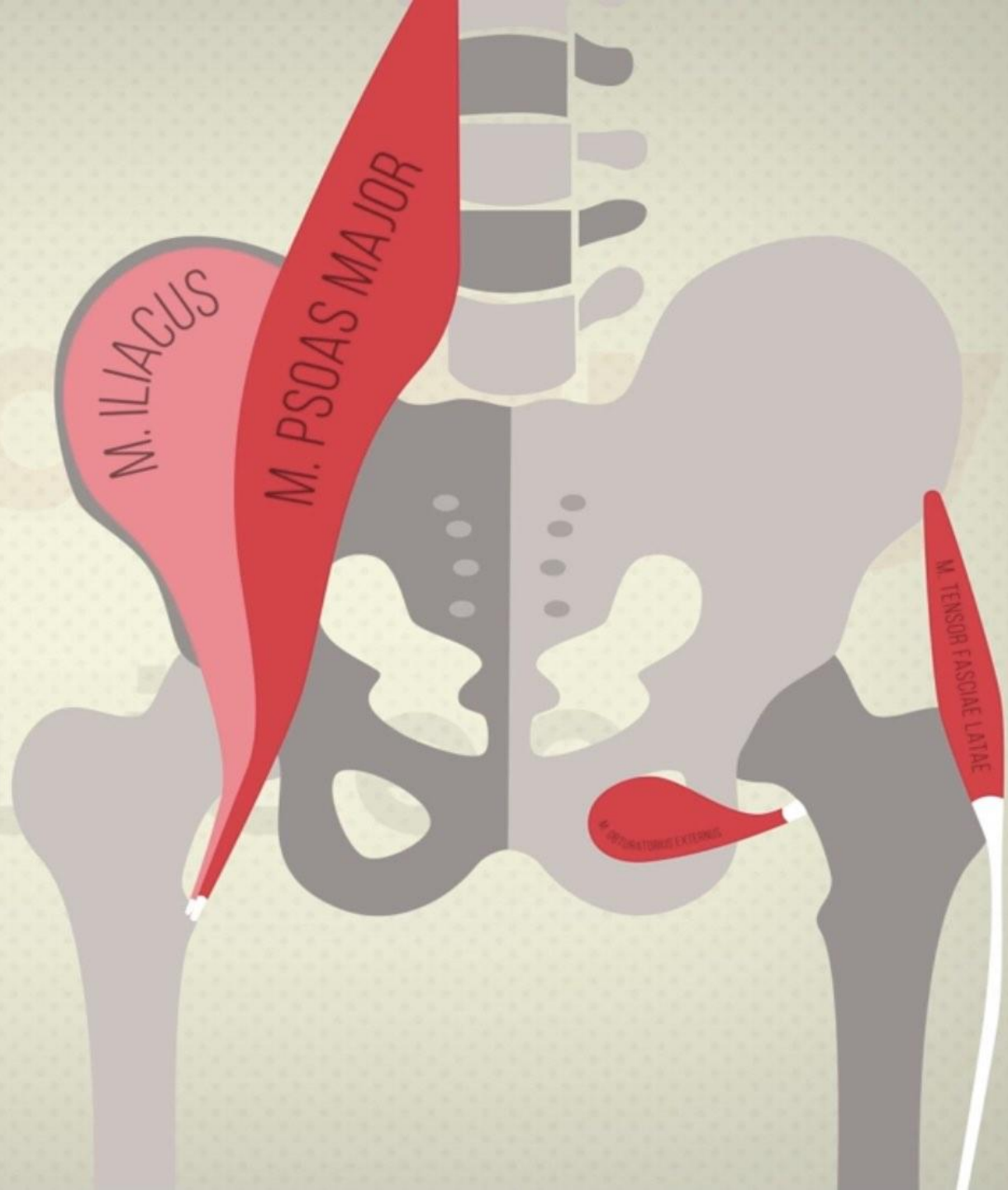
- ★ Вертельная ямка бедренной кости

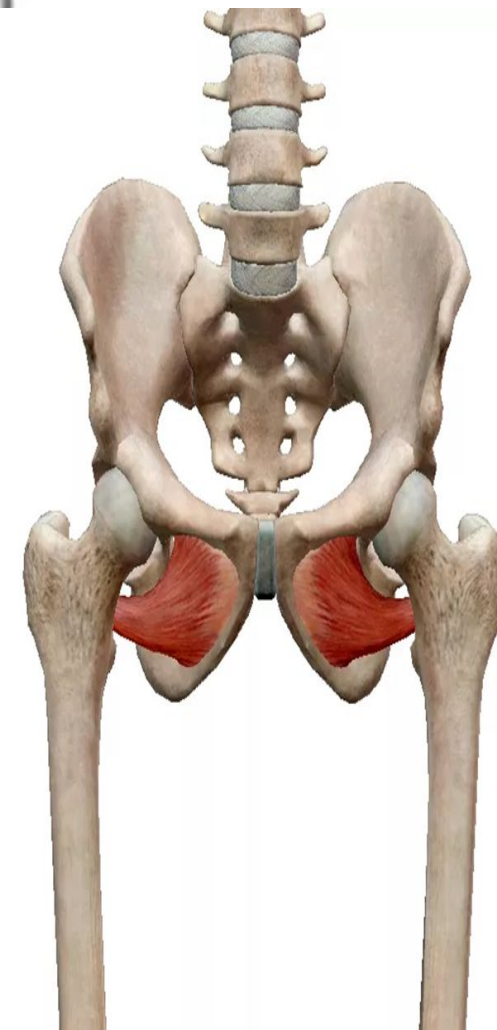
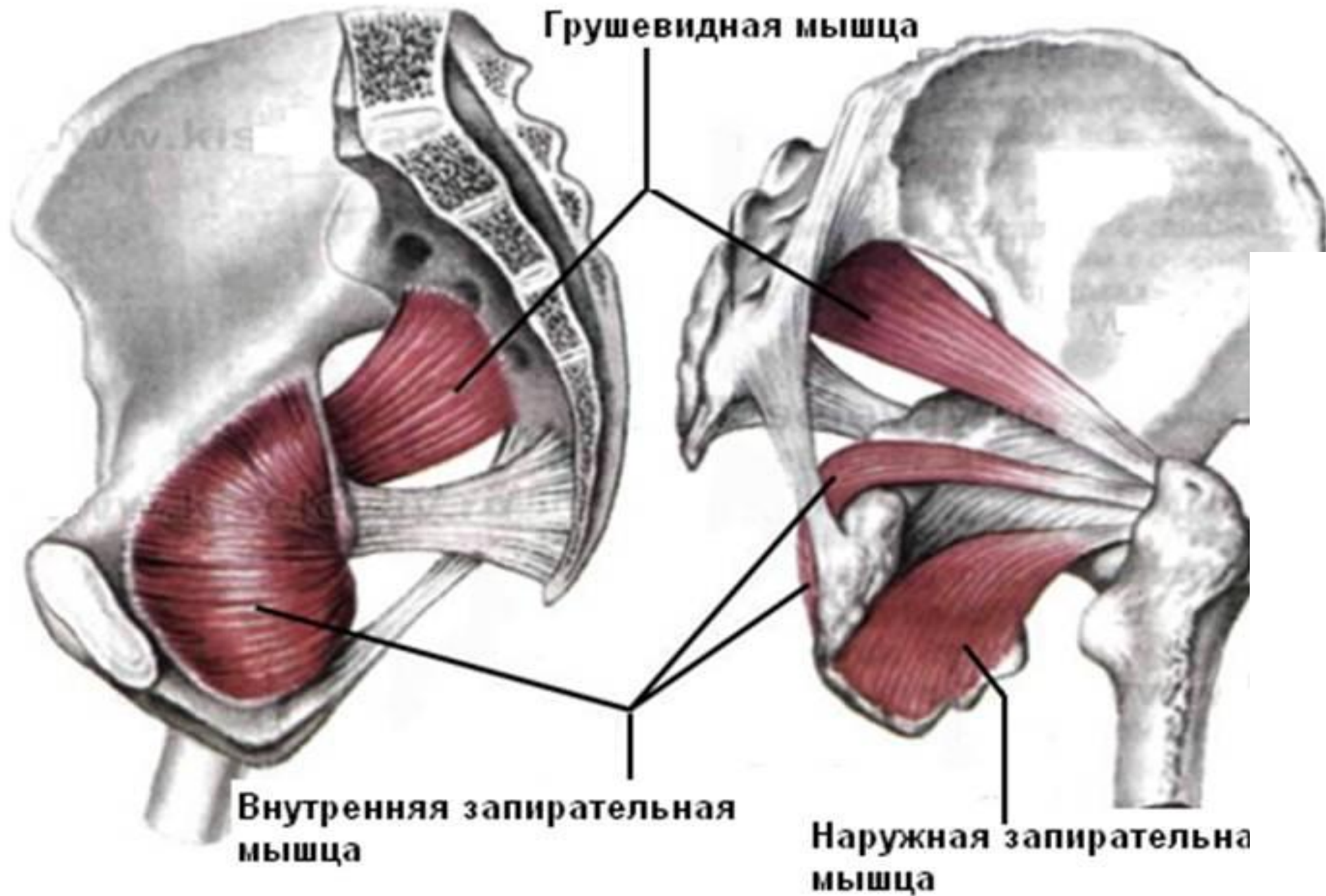
## Функция:

- ★ Супинирует бедро

НАРУЖНАЯ ЗАПИРАТЕЛЬНАЯ МЫШЦА

**M. OBTURATORIUS EXTERNUS**





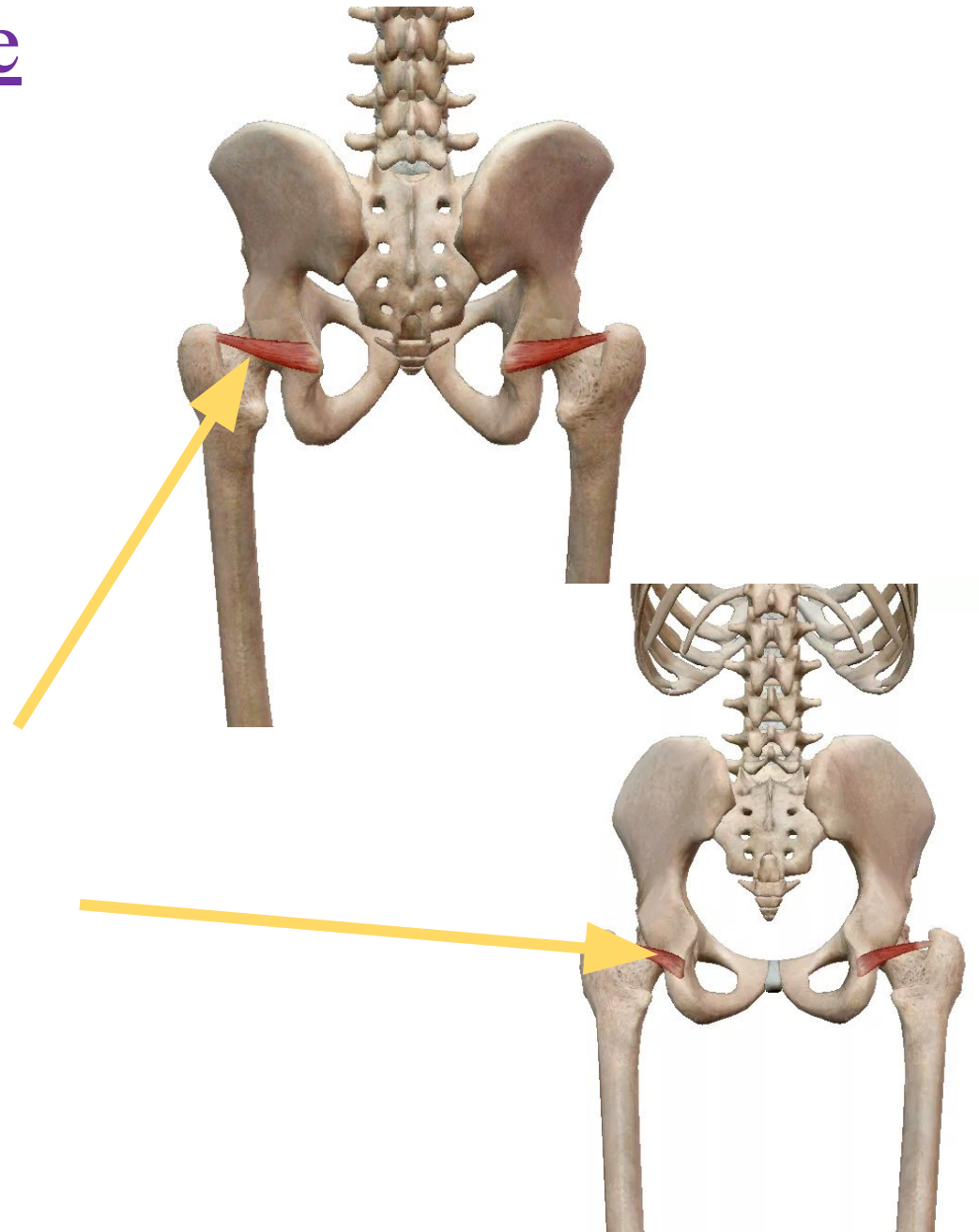


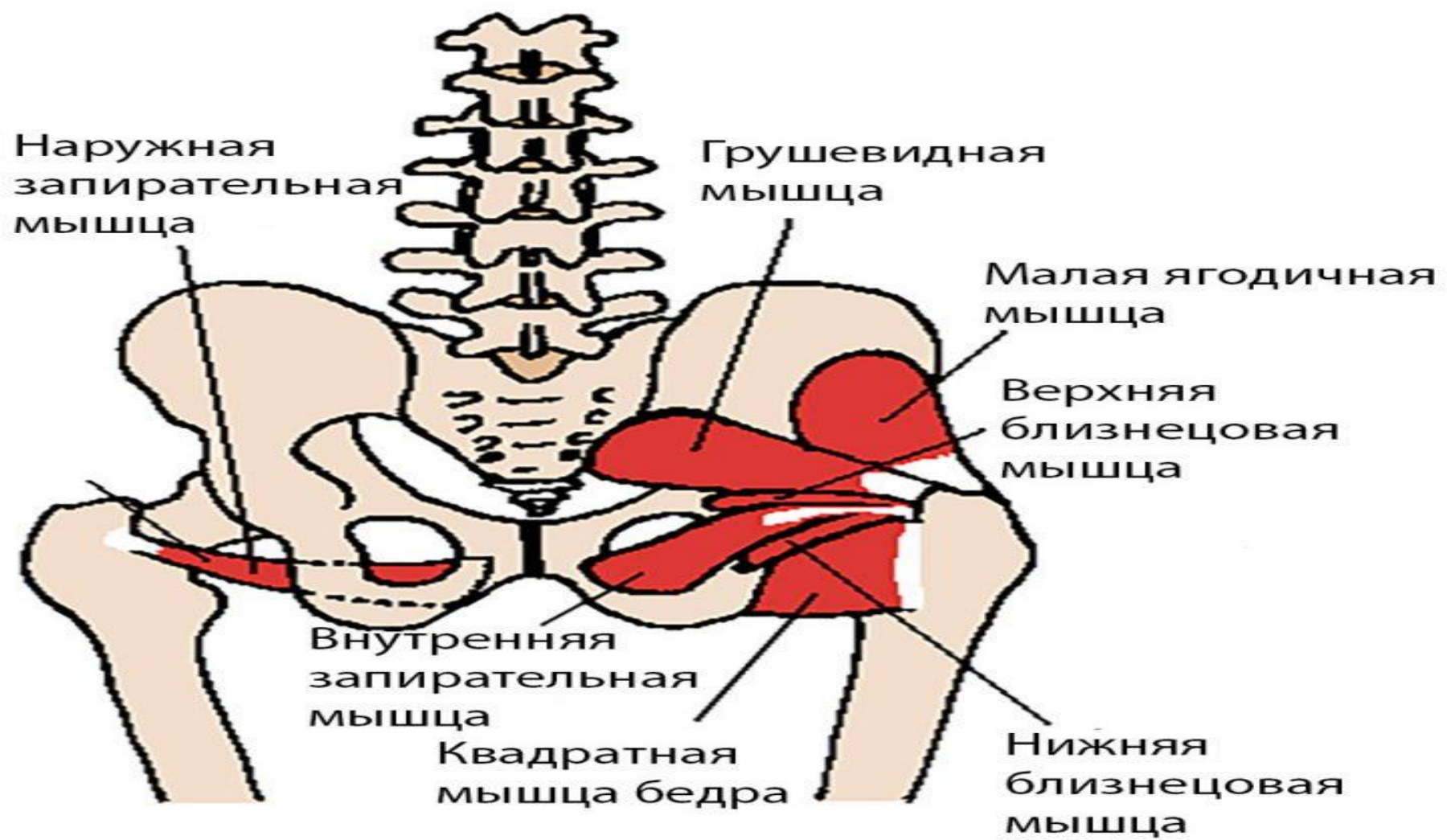
# Верхняя и нижняя близнецовые мышцы

**Начало:** седалищная ость, седалищный бугор

**Прикрепление:** вертельная ямка бедренной кости

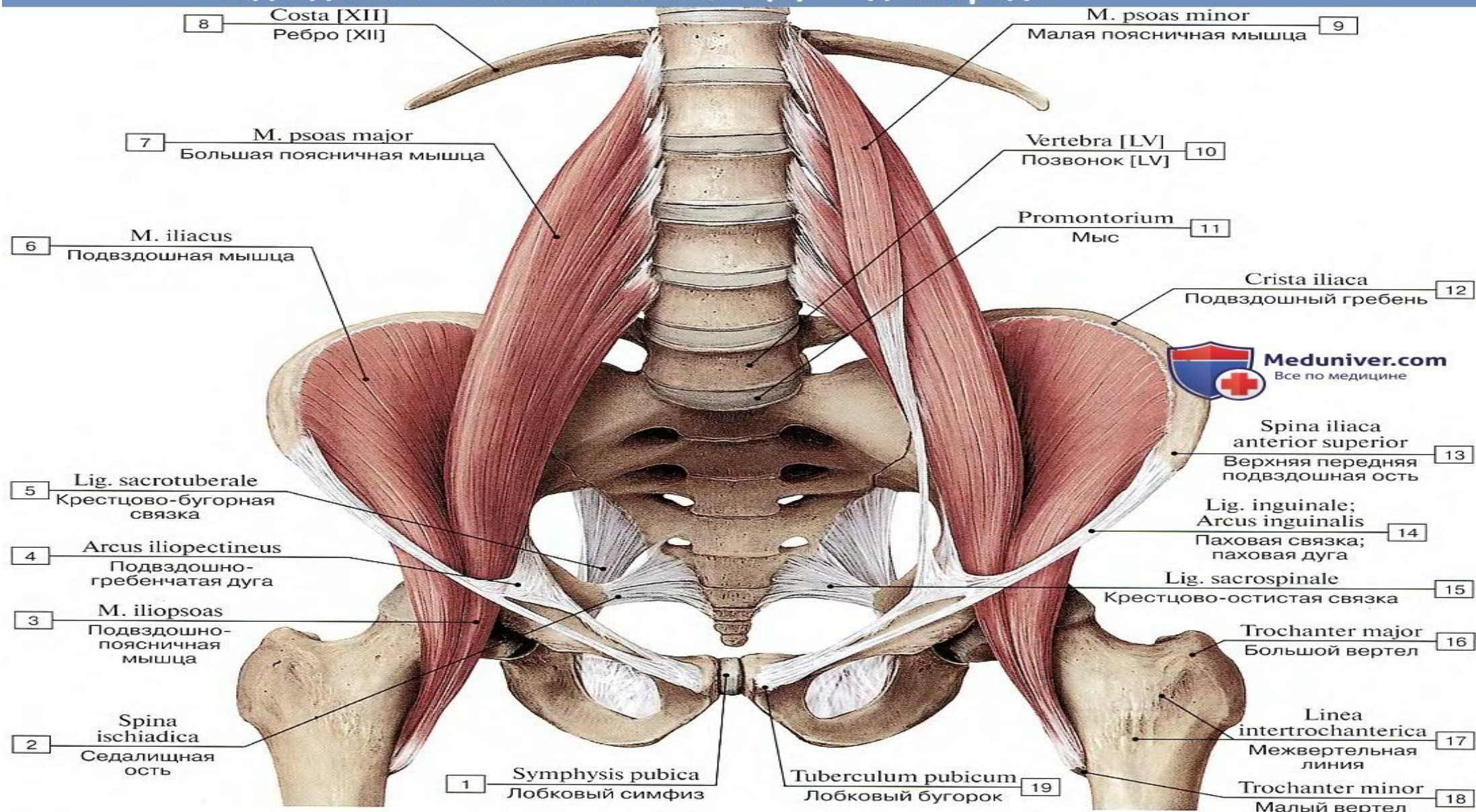
**Функции:** поворачивает бедро кнаружи







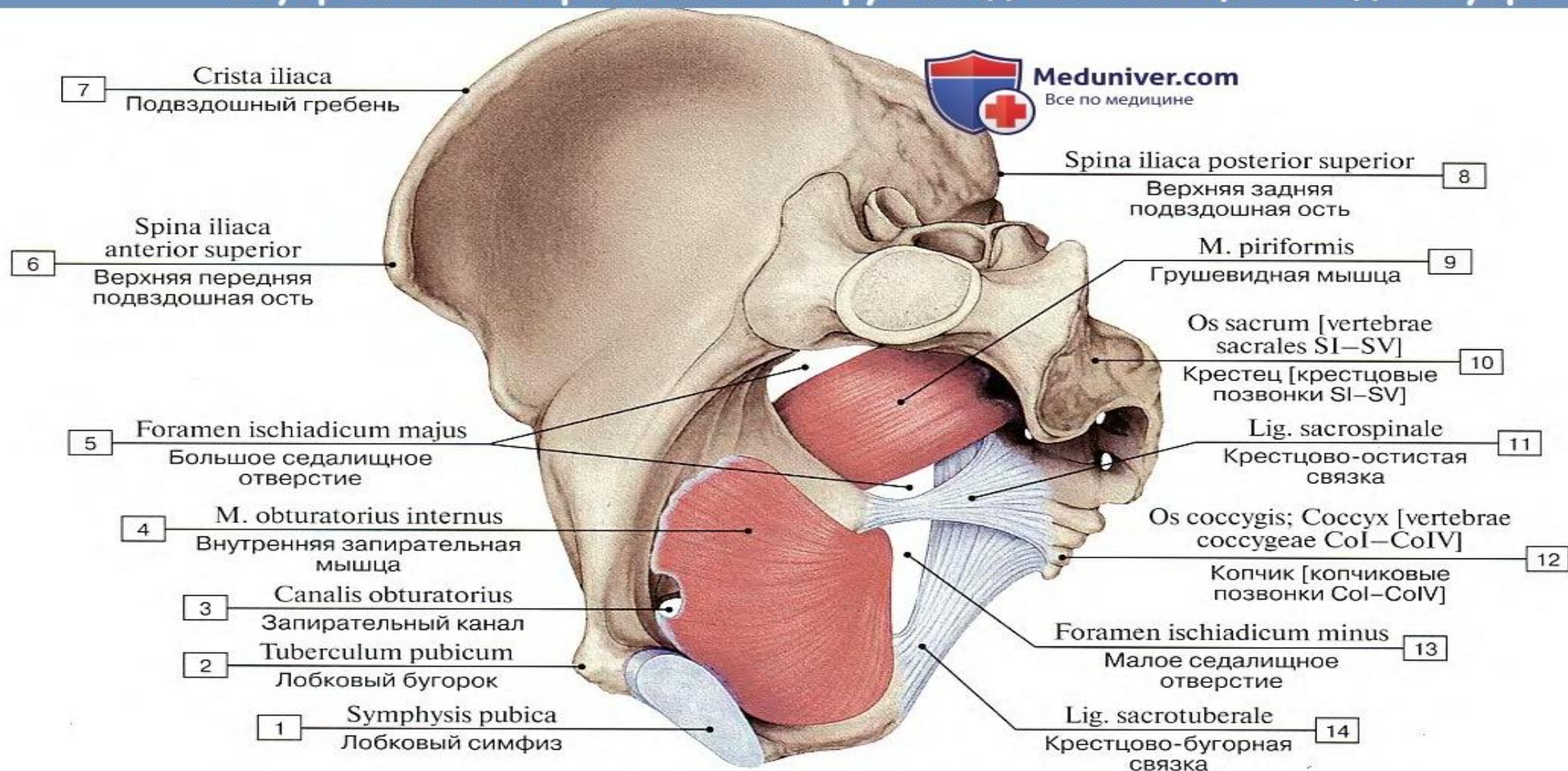
## Подвздошно-поясничная мышца, вид спереди



1 – Pubic symphysis; 2 – Ischial spine; 3 – Iliopsoas; 4 – Iliopectineal arch; 5 – Sacrotuberous ligament; 6 – Iliacus; 7 – Psoas major; 8 – Rib [XII]; 9 – Psoas minor; 10 – Vertebra [LV]; 11 – Promontory; 12 – Iliac crest; 13 – Anterior superior iliac spine; 14 – Inguinal ligament; 15 – Sacrospinous ligament; 16 – Greater trochanter; 17 – Intertrochanteric line; 18 – Lesser trochanter; 19 – Pubic tubercle



# Внутренняя запирающая и грушевидные мышцы – вид изнутри



1 – Pubic symphysis; 2 – Pubic tubercle; 3 – Obturator canal; 4 – Obturator internus; 5 – Greater sciatic foramen; 6 – Anterior superior iliac spine; 7 – Iliac crest; 8 – Posterior superior iliac spine; 9 – Piriformis; 10 – Sacrum [sacral vertebrae SI–SV]; 11 – Sacrospinous ligament; 12 – Coccyx [coccygeal vertebrae CoI–CoIV]; 13 – Lesser sciatic foramen; 14 – Sacrotuberous ligament; 15 – Posterior sacral foramina; 16 – Posterior sacro-iliac ligament; 17 – Iliofemoral ligament; 18 – Ischiofemoral ligament; 19 – Greater trochanter; 20 – Obturator internus; Tendon; 21 – Lesser trochanter



Спасибо за внимание!