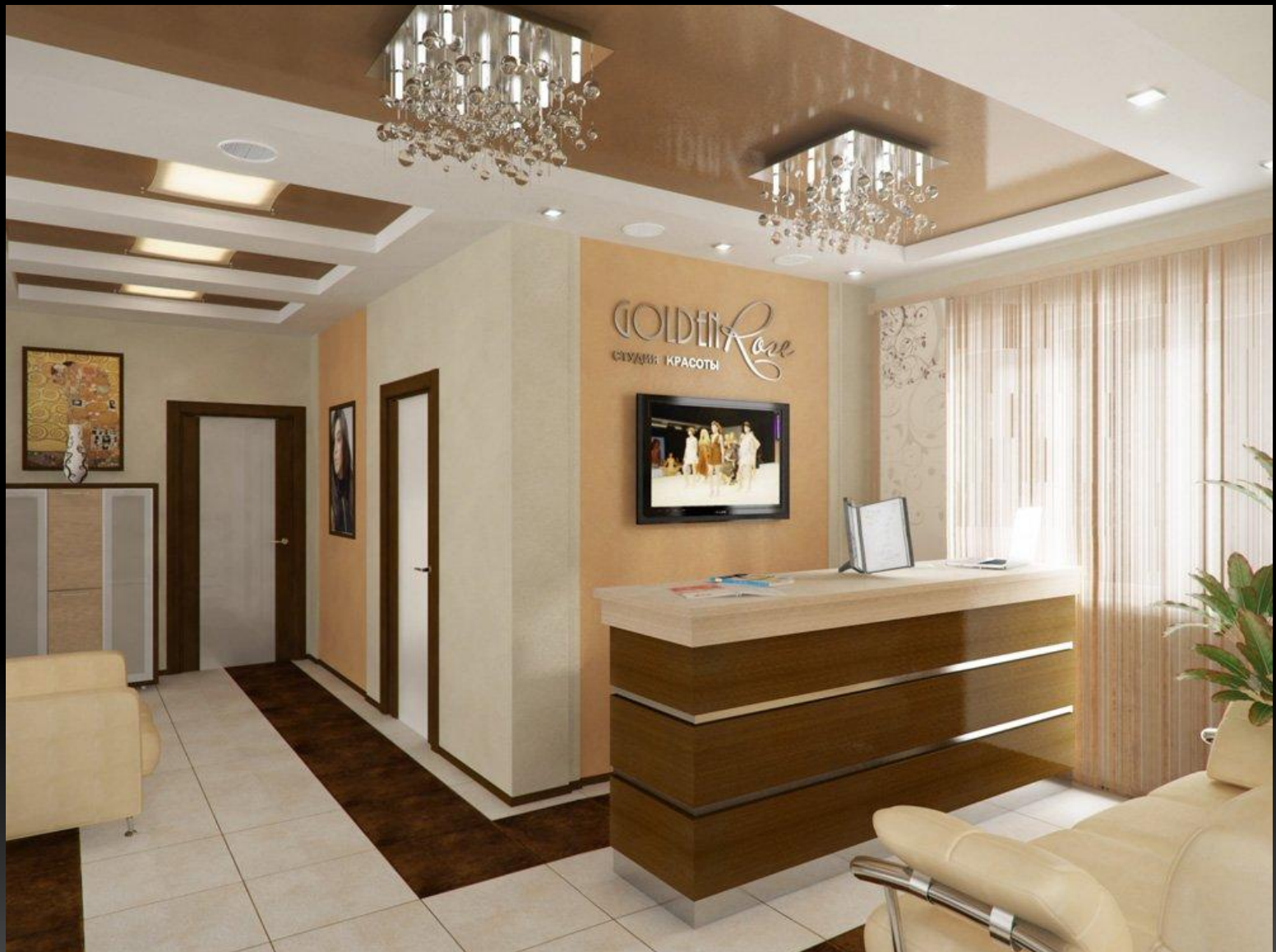


# САНИТАРНО-ТЕХНИЧЕСКОЕ УСТРОЙСТВО ПАРИКМАХЕРСКОЙ

ПОДГОТОВИЛА СТУДЕНТКА ГРУППЫ 17  
СЕЙТХАЛИЛОВА РИАНА

**Помещения парикмахерских**  
Парикмахерская, состоящая  
из мужского и женского залов  
(более пяти мест), имеет  
следующие помещения:



1. Для посетителей (вестибюль) - прихожая с гардеробом.



2. Производственные - рабочие залы для обслуживания мужчин, женщин, сушки волос, окраски волос, мытья головы, маникюра, педикюра; косметический кабинет.





3. Подсобные и складские - для выполнения вспомогательных работ, хранения чистого и использованного белья, парфюмерии, воспламеняющихся материалов.

•



4. Административно-бытовые - для администратора (при количестве рабочих мест более 10), гардеробная, душевая, комната персонала.

-

