



**ПОЛЬ
ПУАРЕ**



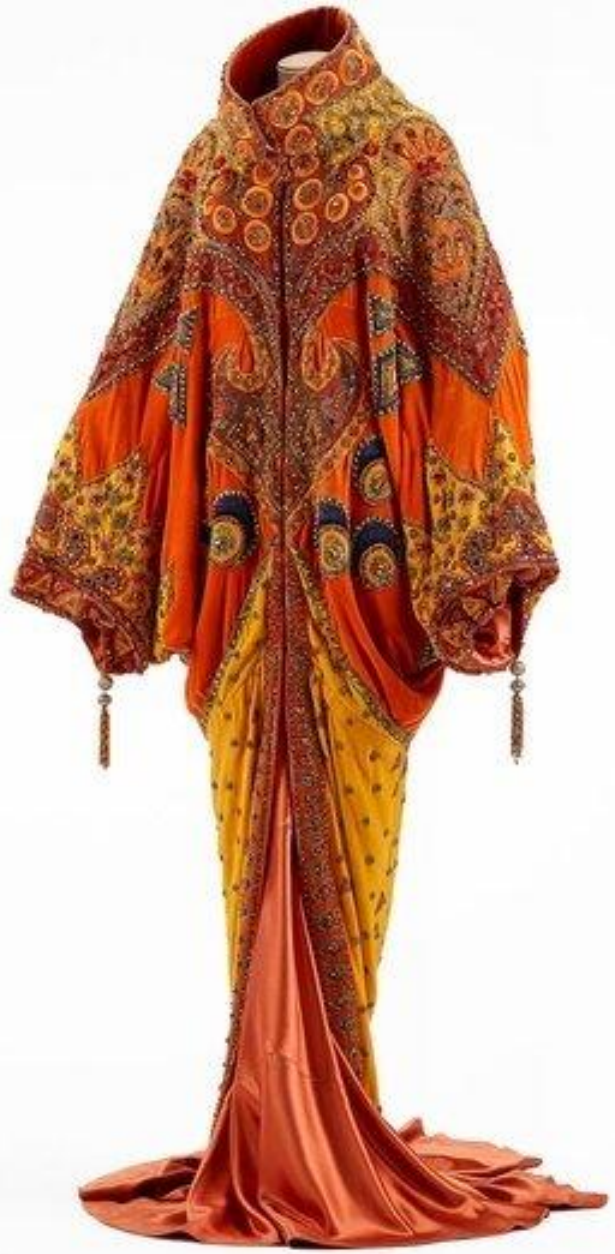














Erte





Такие дизайнеры, как Ворт, Пуаре и многие другие, часто обращались к манто в стиле *пукимон* с открытым вырезом, напоминающим линии японского кимоно в 1910–1913 годы. Манто, напоминающее шаль, создавалось из одного отреза ткани: делался простой разрез спереди. Такая конструкция одежды делала ее близкой стилю *пукимон* в кимоно.

Жанна Пакен
Вечернее манто
Лейбл: Raquin-Paris-LONDON ETE
1912
Лето 1912

Синий шелковый атлас шармёз и черный шелковый шифон; воротник из шелкового шифона; вышивка в японском стиле с изображением цветов и волн.
Inv. AC9110 94-9

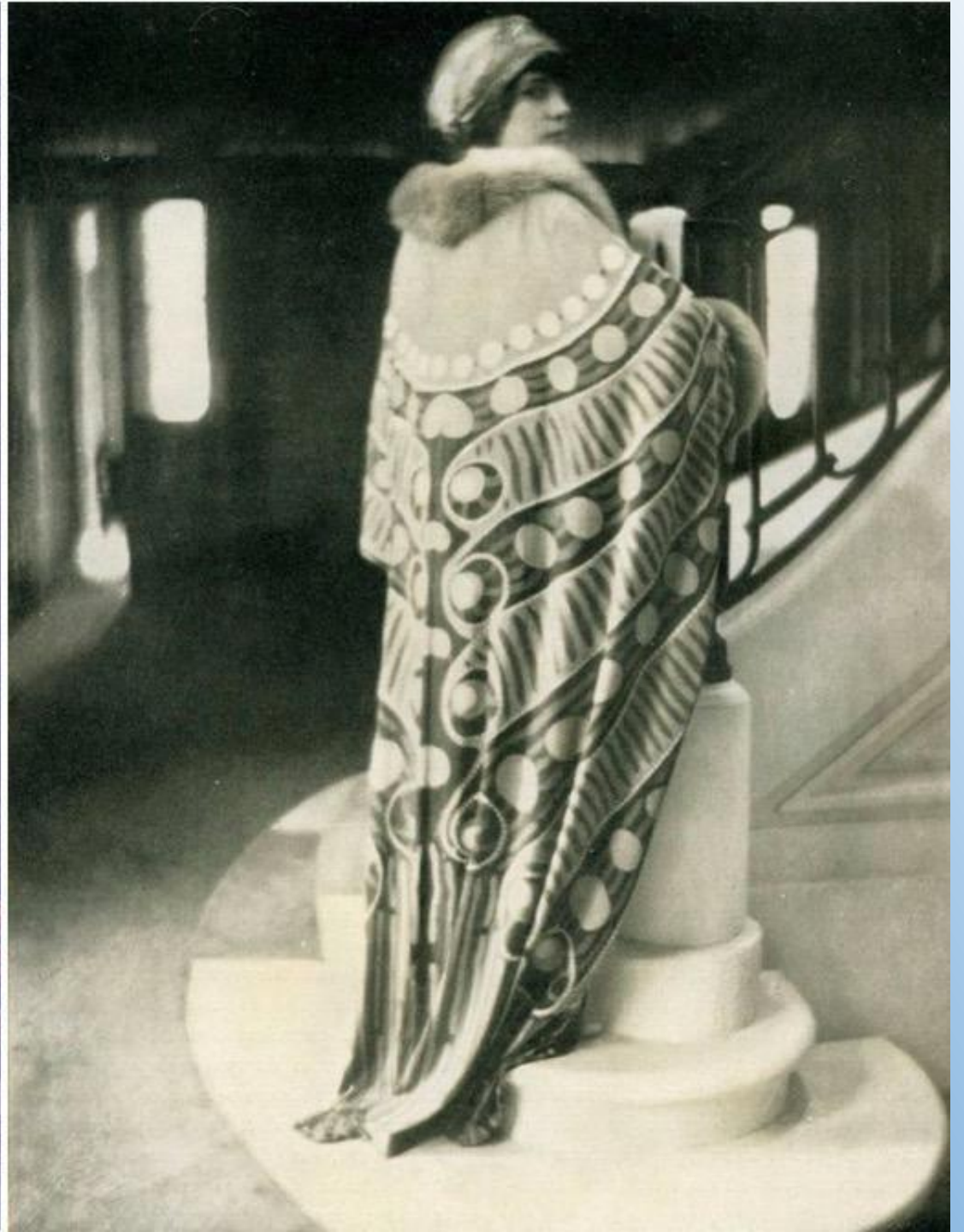
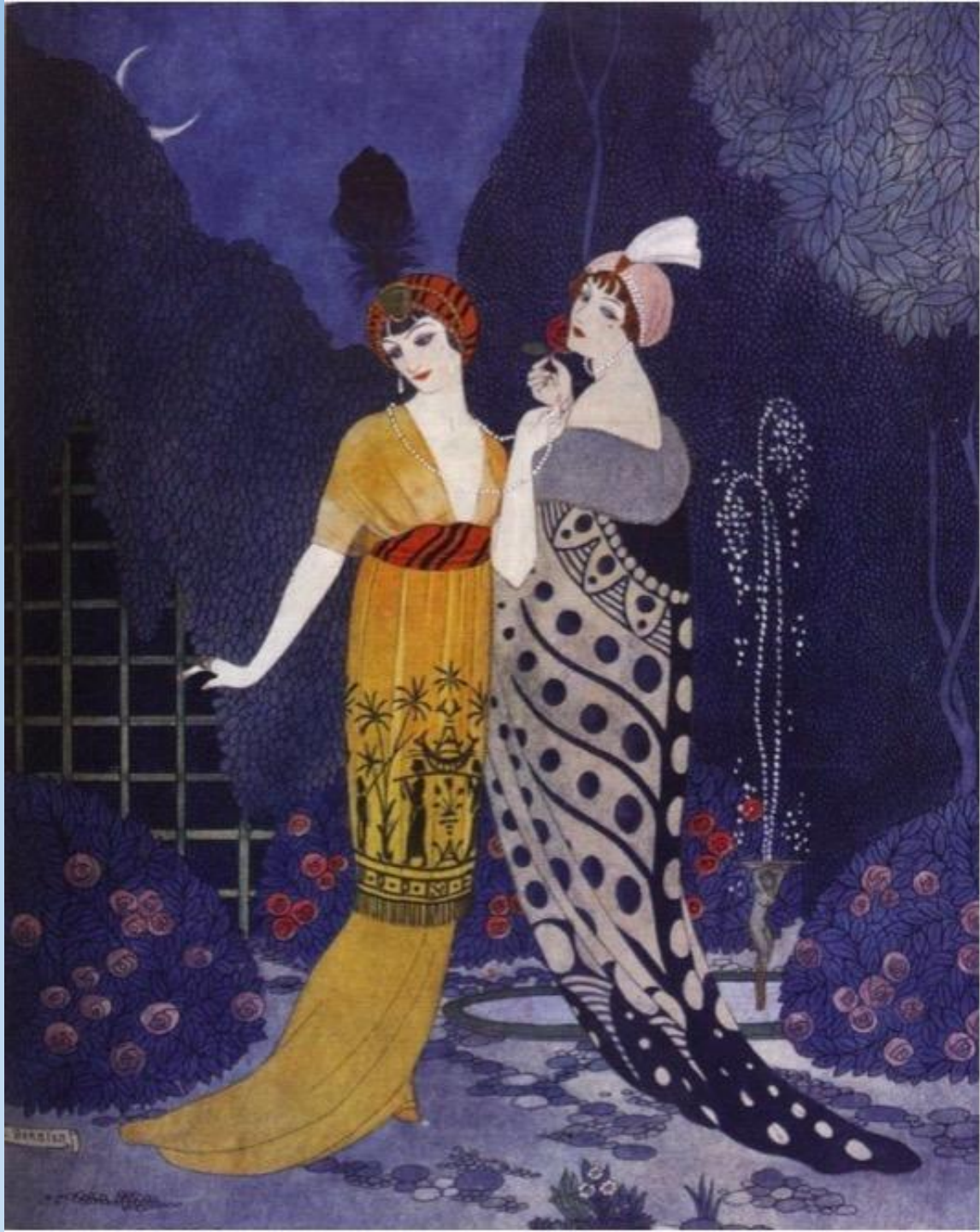
Страница 355

Два платья, изображенные на странице слева, являются ярким примером парадов с завышенной талией. Их экзотическая расцветка навеяна гастрольями русского балета, которые прошли в начале 1910-х годов. Платье от Пакен (справа) отличается характерным поясом с пряжкой в виде египетского жука-скарабея, а также юбкой асимметричного силуэта.

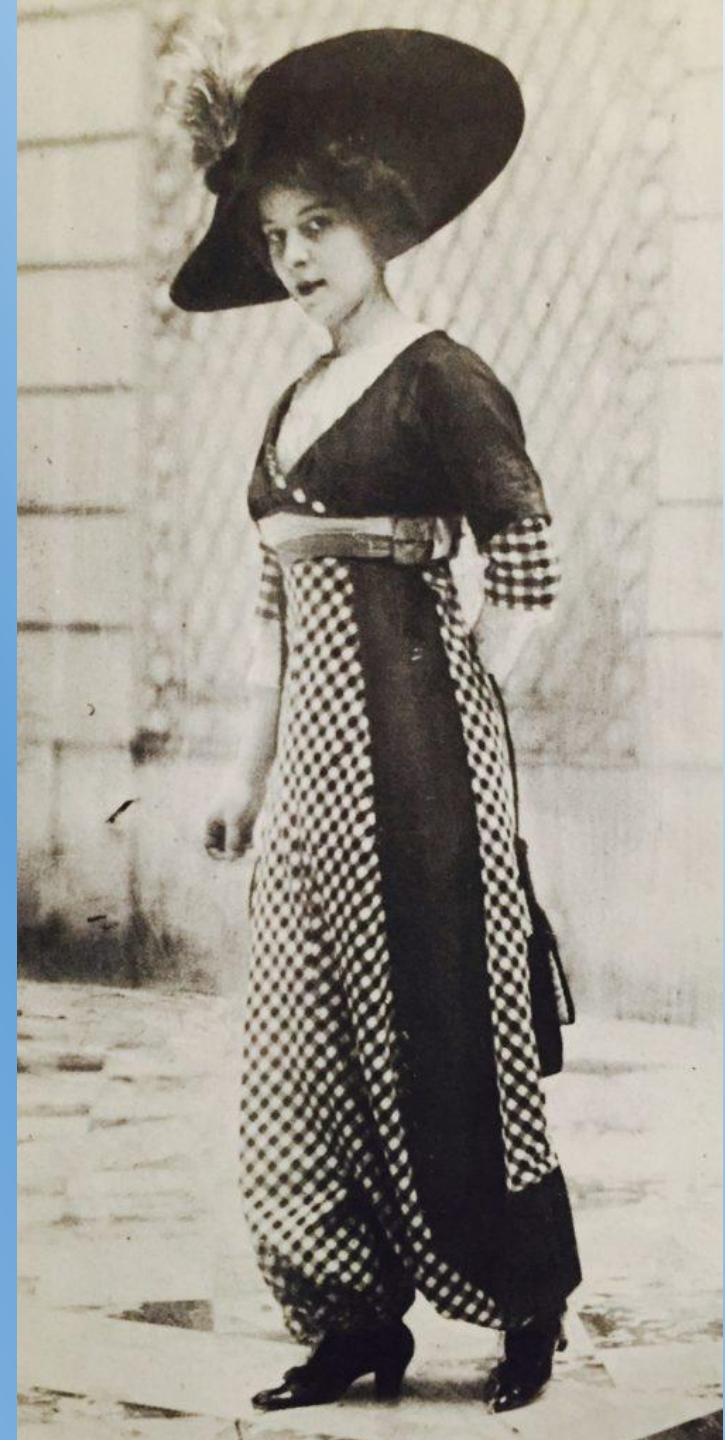


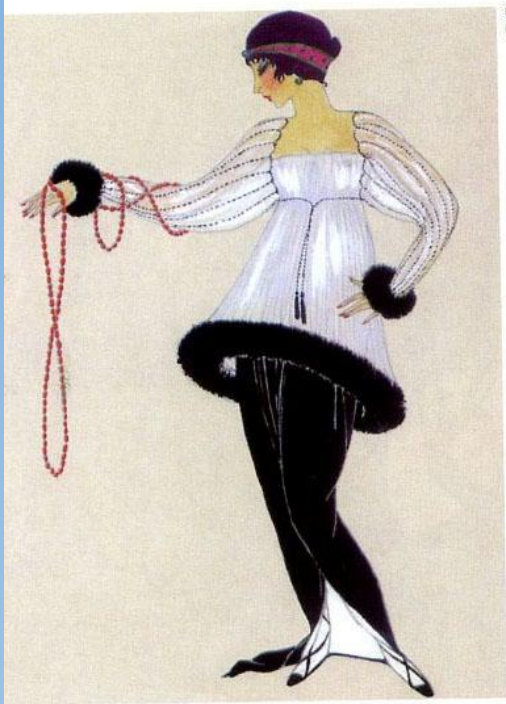
Actress Ina Claire wears a dress that is almost certainly the famous 'lampshade' dress designed by Paul Poiret. The floating circle of fur that she touches with her wrists contrasts with the smooth, draped column line of the dress which falls from below the bust. The hem would have been wired to make sure that it stood away from the body.







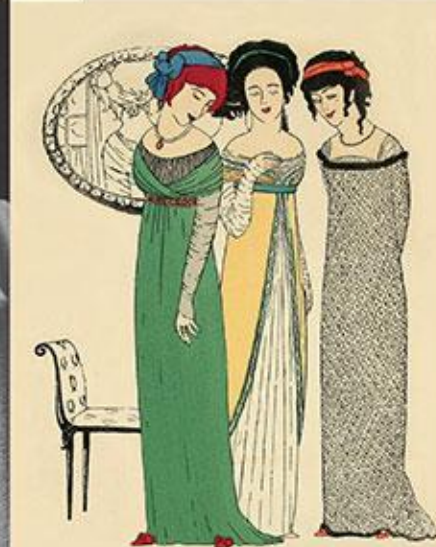




01
02













Между 1906 и 1909 годами дом моды Пуаре располагался в Париже на улице Паскье. Знаменитый кутюрье без устали пропагандировал женские платья, свободные от корсетов. В 1906 году модельер предложил фасон «Лола Монгес», а затем, в 1907 году – платье в стиле эпохи Директории. Пуаре сместил акцент костюма с талии на плечи, и представил публике пальто свободного покроя, именно оно запечатлено на фотографии. Подобный наряд прямого покроя автор назвал «пальто-кимono».



→ Поль Пуаре
Манто
Лейбл: Paul Poiret. Rue Pasquier 37 Paris
Около 1909

Черный шелковый атлас; плетеное кружево и кружево кроше; черные кружевные отвороты с кистями; подкладка из желтого шелка *хабутаэ*.
Inv. AC3777 81-8-3

→→ Группа манекенниц в костюмах
дизайнера Поля Пуаре
Фото: Henri Le Manuel
L'illustration, 9 июля 1910

не на словах, а демонстрируя всё но-



вые и новые модели
неистощимой фанта
с 1907 г. мастер п
енткам соблазнит
в стиле Дирек
сульства и Им
не требовали и
жёсткого длинн
превращавшего
гуру в подобие пе
и придававшего
ный изгиб (речь
ком корсете с к
китового уса или
торым сильно са
лию и подпирали
тив которого
высказывались вр

*Иллюстрация из альбо
Поля Пуаре, увиденные
1908 г.*



⇐
Платье Пуаре. Рисунок
Жоржа Лепана для журнала
«Gazette du Bon Ton».



⇐
У Пуаре. Фрагмент рисунка
Жоржа Барбье. 1912 г.













