

# «Транспортная логистика и ее эффективность на примере ООО «Тандер»»

Поздняков **Имя. Отчество.**  
**группа**

**Орел 2020 г.**

## Цель исследования

разработка направлений повышения эффективности логистических транспортных потоков предприятия, выработка методики взаимодействия внутренних и внешних логистических потоков и цепей ООО «Тандер».

# Задачи

изучить теоретические основы транспортной логистики;

выявить сущность и задачи транспортной логистики;

указать задачи оптимизации транспортных перевозок;

рассмотреть организацию транспортной логистики на примере ООО «Тандер».

# Транспортная логистика решает следующие задачи

создание транспортных систем;

определение рациональных маршрутов доставки;

выбор способа транспортировки и  
транспортного средства;

обеспечение технологического единства  
транспортно-складского процесса;

совместное планирование транспортных  
процессов на различных видах транспорта (в  
случае смешанных перевозок).

# Документационное оформление по работе с транспортом

Путевой лист

Товарно-  
транспортная  
накладная

Счёт-фактура

Доверенность

Маршрутный  
лист

# Факторы определяющие интенсивное использование автотранспорта

улучшение использования грузоподъемности транспортных средств;

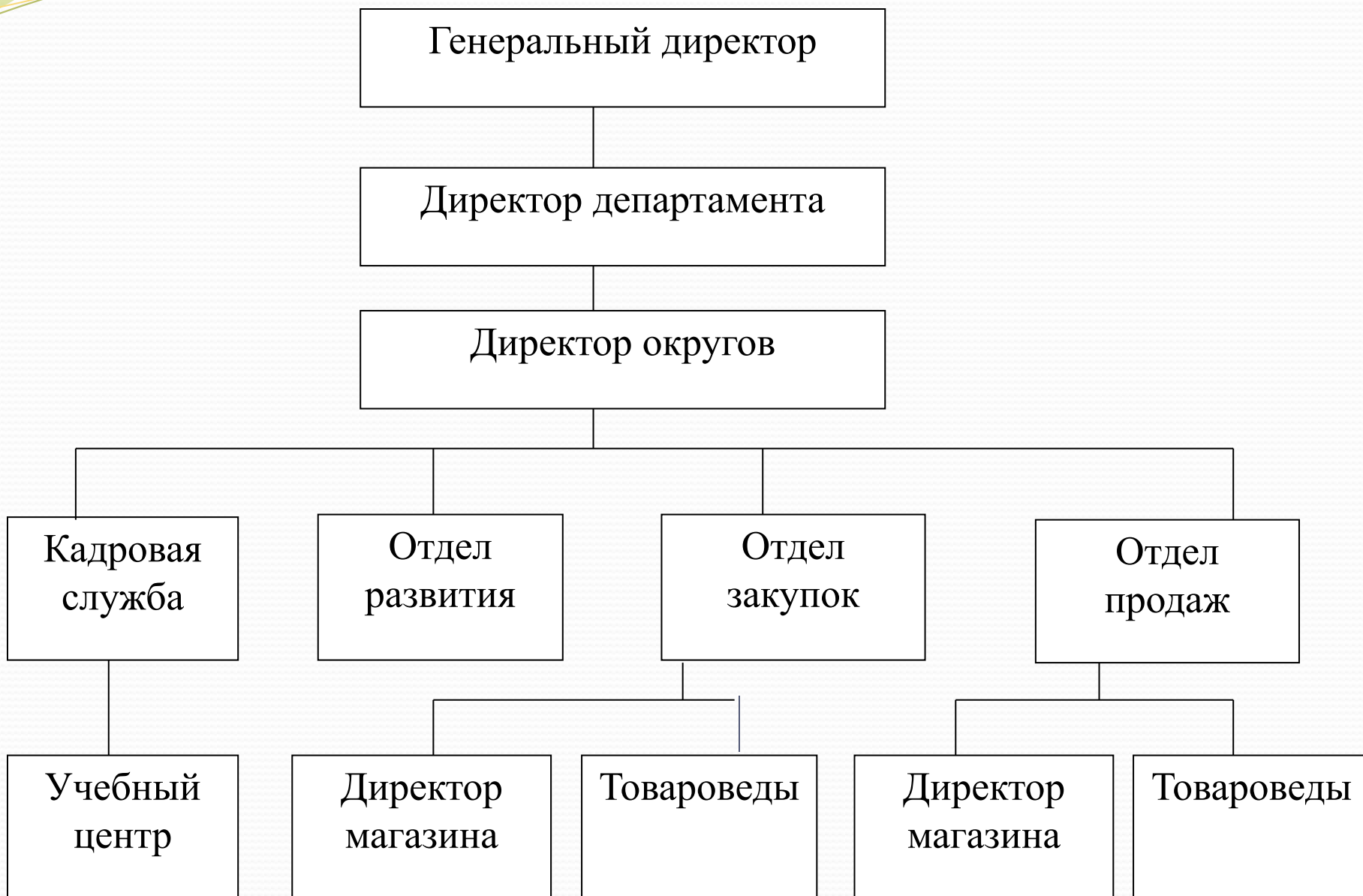
повышение коэффициента сменности работы транспорта;

сокращение простоев;

улучшение использования пробега;

ускорение погрузочно-разгрузочных работ.

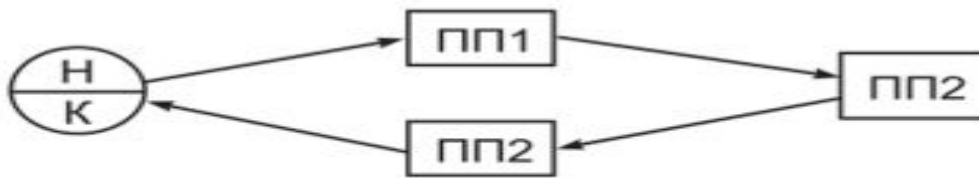
# Организационная структура ООО «Тандер»



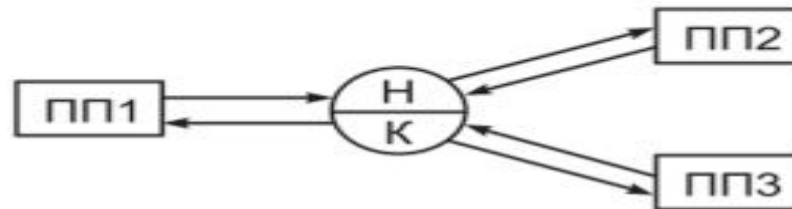
# СХЕМА - ВИДЫ МАРШРУТОВ



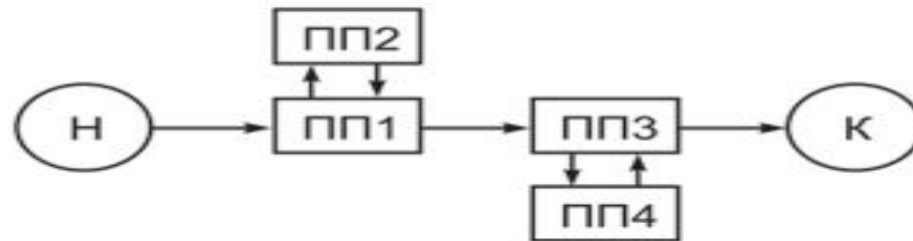
Линейный маршрут



Кольцевой маршрут



Радиальный маршрут



Комбинированный маршрут



# Анализ номенклатуры перевозимых грузов ООО «Тандер»

Виды грузов	План 2018г			Факт 2019г			Влияние структурных сдвигов, %
	в тоннах	в % к итогу	к	в тоннах	в % к итогу	к	
Груз - продукты	110230,150	55,660		140524,317	60,085		15,297
Груз - овощи	5460,547	2,758		7762,441	3,32		1,163
Груз - косметика	16554,118	8,359		13228,107	5,656		-1,679
Груз - мелкоштучка	0,000	0,000		10534,541	4,504		+5,319
Груз - бытовая химия	65795,584	33,223		61824,320	26,435		-2,006
Итого:	198040,399	100		233873,726	100		18,094

# Состав и структура материально-технической базы

Наименование	Структура, %	Стоимостная оценка, тыс. руб.
1. Транспортные средства	21,1	1850000
2. Производственные и административные здания	20,0	1760000
3. Сооружения, передаточные устройства	5,9	523500
4. Машины и оборудование	51,8	4550000
5. Прочие	1,2	92000
Итого	100	8775500

# Система контроля транспорта по параметрам ООО «Сельта» предоставляет следующую информацию

Текущее  
местоположение

Скорость  
движения

Количество  
топлива в баках

Время движения

Загруженность,  
положение  
механизмов

Путевой расход  
топлива

Обороты  
двигателя и  
количество  
авточасов

Время и места  
стоянок

# Сравнение показателей по путевым листам и по ООО «Тандер»

	Август					
Автотранспорт	Пробег по ПЛ	Пробег по GPS	Разница в пробеге м/у ПЛ и GPS	Расход топлива по ПЛ	Расход топлива по GPS	Разница по ГСМ м/у ПЛ и GPS
705						
668	4645	3254,9	1390,1	4774	3135	1639
471						
Итого по автомобилям	4645	3254,9	1390,1	4774	3135	1639



**СПАСИБО ЗА  
ВНИМАНИЕ**