

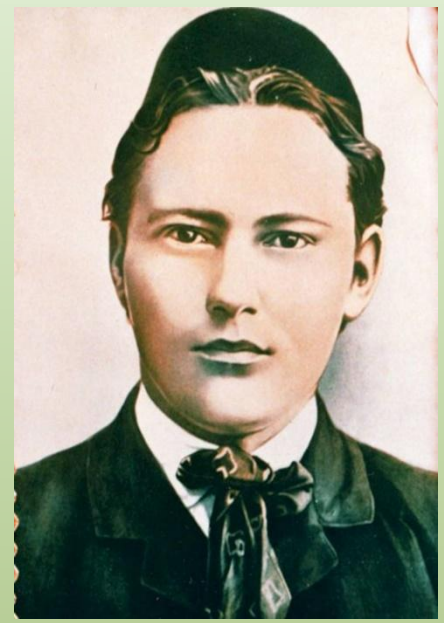
Тема:
Кеше тормышында
матур әдәбият

Матур әдәбият — жиһанны сүзләр аша күз алдына китерү сәнгате.

Матур әдәбият формасы — сүзләр ярдәмендә укучы күз алдына китереп бастырылган тормыш рәвеше.

Матур әдәбияткә турыдан-туры фикер әйтү хас түгел, фикер образлар аша, әдәби әсәрнең тукумасына сәңдерелеп, сиздермичә үткәрелә.





Бәхетле шул баладыр,
кайсы дәресенә күңел бирсә,
Мөгаллимне олуг күрсә,
белергә кушканын белсә.

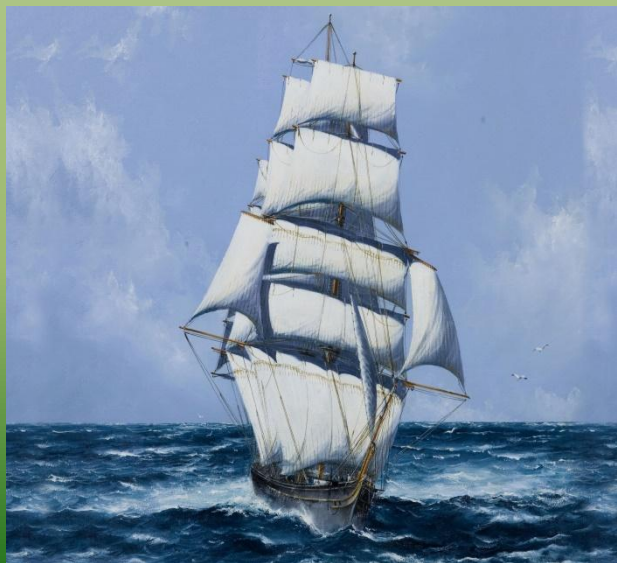
Габдулла Тукай

Әдәби жанр һәм жанр төрләре

Әдәби төр - эпос, лирика, драма.

Эпосның төп жанрлары итеп
эпопея, роман, повесть, хикәя, поэма
санала.

Лирикага – лирик шигырь, лирик
поэма, жыр, ә **драмага** – трагедия,
драма, комедия керә.



ОБРАЗ- кеше тормышының конкрет һәм шул ук вакытта гомумиләштерелгән, ижади уйланма ярдәмендә тудырылган һәм эстетик әһәмияткә ия булган сурәтләнеше.

Образ төшенчәсе *кеше образы (образ-кичереш, образ-пейзаж, образ-күренеш, образ-предмет)* мәгънәсендә киң кулланыла. Шулай ук символик образлар да булырга мөмкин. Мәсәлән, *кораб*.

Белемнэрне бэялэу өчен эш

1. Нэрсэ ул диолог?
 - 1) ике кешенең кара-каршы сөйлэшүе;
 - 2) узара аралашу;
 - 3) сэхнэдэ уйнау һәм сөйлэшү;
 - 4) кемнең дә булса тормыш юлы.
2. Комедия ул-
 - 1) сэхнэдэ уйнау, башкару өчен ижат ителгән эсэр;
 - 2) көлке тудыруга корылган әдәби эсэр;
 - 3) хис-кичерешлэргә нигезлэнгән әдәби эсэр;
 - 4) бер кешенең сөйләме.
3. “Бер мәхәббәтнең тарихы” турындагы эсэр исеме.
 - 1) “Әбүгалисина”;
 - 2) “Беренче театр”;
 - 3) “Алмачуар”
 - 4) “Исемдә калганнар”

4. “Фирүзә” атамасы нәрсәне аңлата?

- 1) Кызыл төстәге кыйммәтле таш;
- 2) Сары төстәге кыйммәтле таш;
- 3) Яшькелт төстәге кыйммәтле таш;
- 4) Зәңгәр төстәге кыйммәтле таш.

5. Биби кайсы әсәр герое?

- 1) К.Насыйри “Әбүгалисина”;
- 2) Рабит Батулла “Имче”;
- 3) Г.Ибраһимов “Алмачуар”;
- 4) Г.Камал “Беренче театр”.

6. И.Юзеевның “Бакчачы турында баллада”сында табиғат образы

- 1) Сандугач;
- 2) Бакчачы;
- 3) Былбыл;
- 4) Аккош.

**Татарстан Республикасы Теләче районы
Фатих Хөсни исемендәге Олы Мәтәскә
урта мәктәбе**

Эшне башкаручы:

**Газизова Равилә Исмәгыйль кызы,
татар теле һәм
әдәбияты укытучысы**