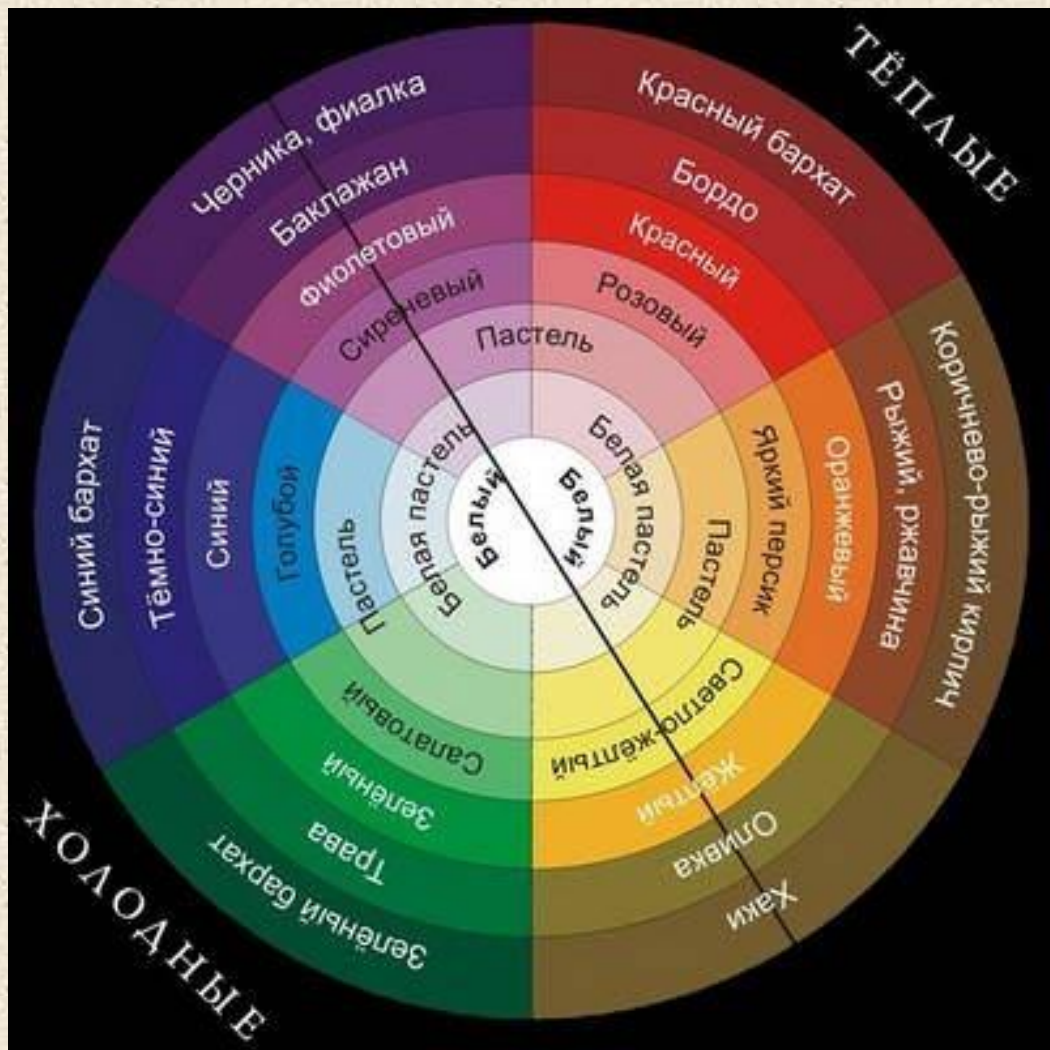
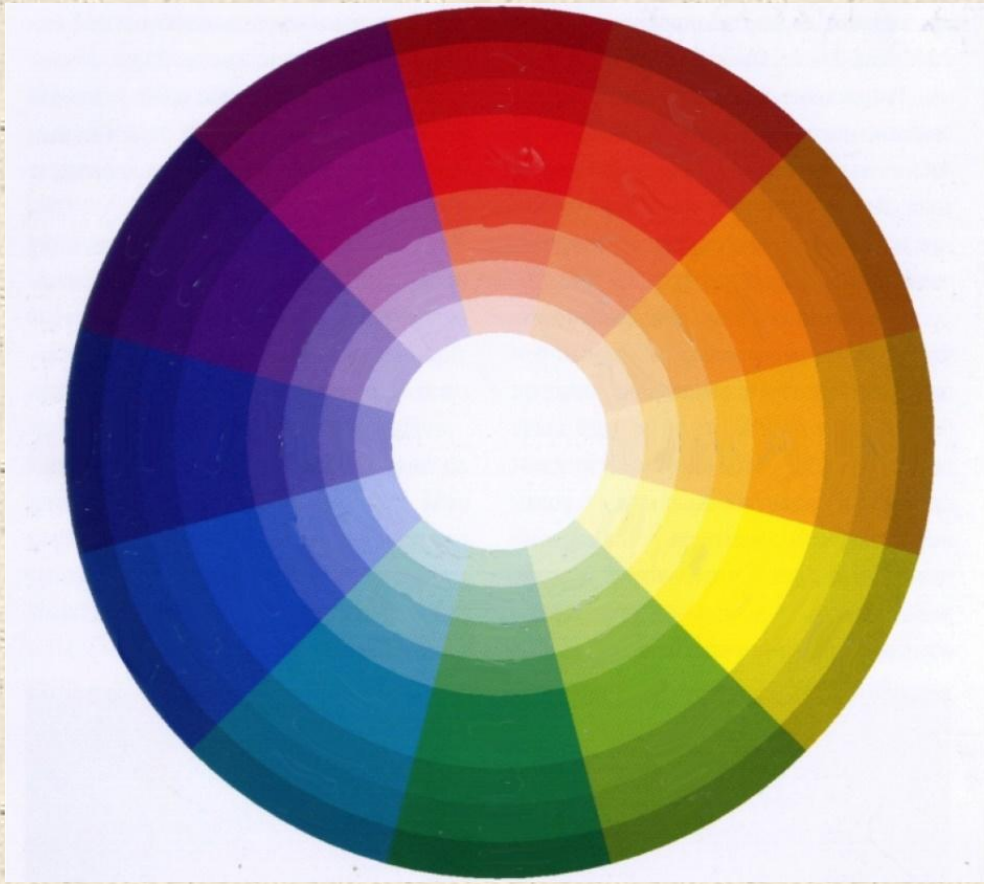


Цветовой круг.  
Цветотипы  
внешности.





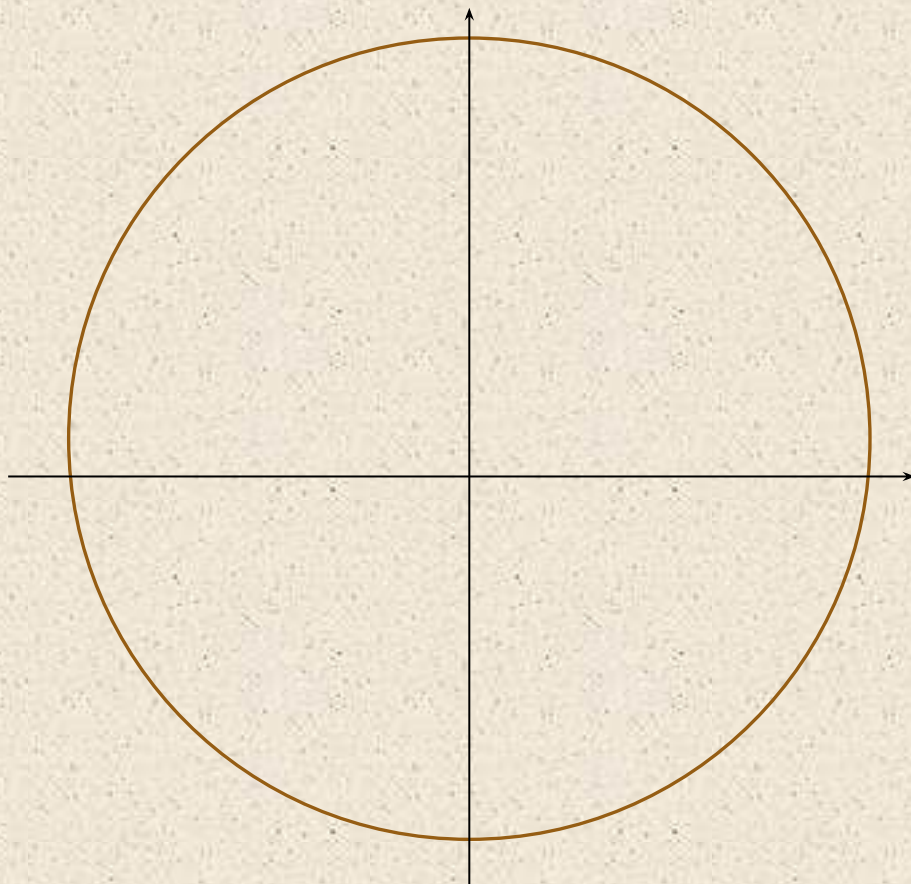


красный

жёлтый

синий

зелёный





# Цветотипы внешности





**Мягкое  
лето**

**Теплое  
лето**

**Лето  
натур.**

**Мягкая  
весна**

**Мягкая  
осень**

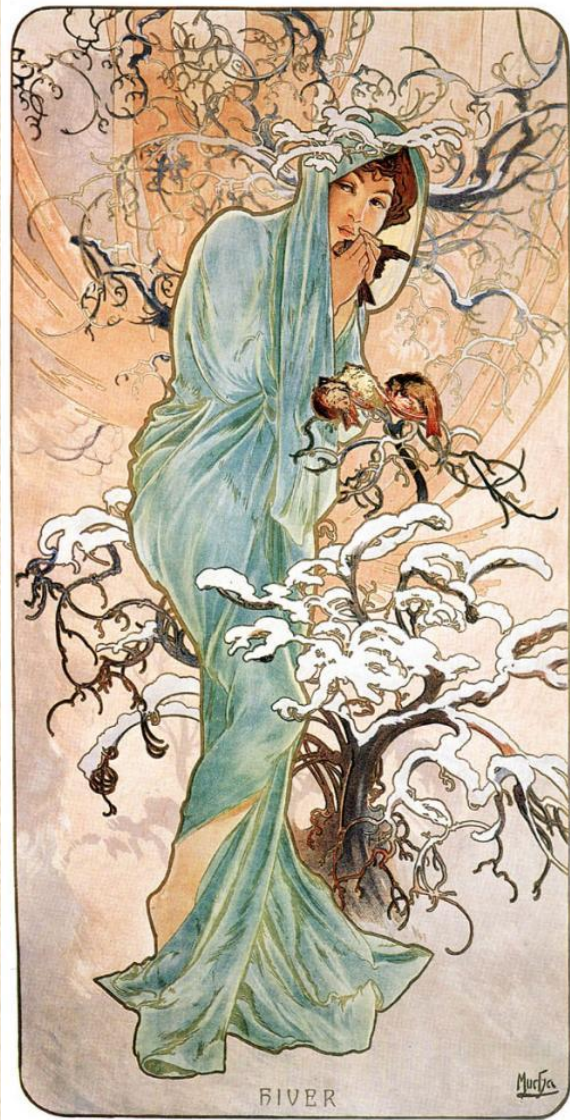


**Осень натур. Золотая весна Темная осень Зима натур.**



**Яркая весна Зима темная Зима яркая**





RIVER

Munich



# Цветотип зима.

- 0 1. Холодный
- 0 2. Контрастный (яркий).













# Что же подходит зиме?

- 0 1. Холодные цвета. Золото, серебро, бриллианты)))
- 0 2. Цветовые контрасты, хроматические и ахроматические.

