



Захворювання травної системи



**Травна система—
система органів у
багатоклітинних
тварин, призначена для
переробки і
видобування з їжі
поживних речовин,
всмоктування їх в кров
і виділення з організму
неперетравлених
залишків. Травна
система складається з
травної трубки і
розміщених за її**



Хвороби

Хвороби органів травного тракту відрізняються різноманітністю своїх клінічних і морфологічних ознак. Вони включають первинні самотійні захворювання, які вивчає наука гастроентерологія, а також інші, вторинні, які є проявом багатьох захворювань інфекційної та неінфекційної природи, набутого або спадкового походження. В основі цих захворювань можуть бути різні загальнопатологічні процеси, такі як альтерація, запалення, гіпер – і диспластичні

Усі захворювання травної системи так чи інакше супроводжуються болем у різних відділах живота і мають ще деякі додаткові ознаки, що можуть і не свідчити про захворювання саме органів травлення.

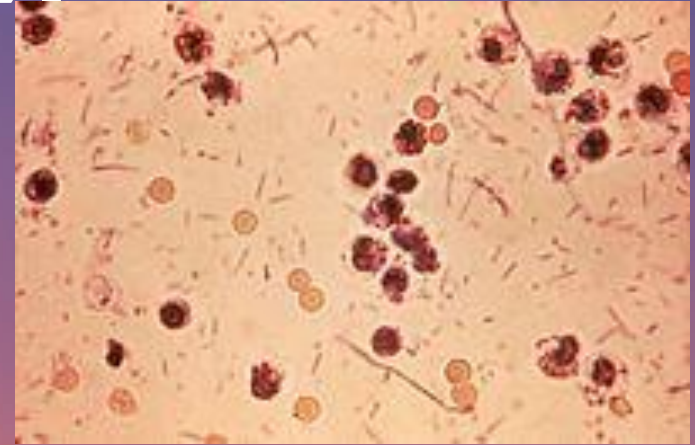
Так, біль у нижній частині живота з різних боків скоріше вказує на захворювання сечовидільної системи чи на гінекологічні хвороби. У цьому разі, звичайно, не допоможе вживання ліків, призначених для лікування хвороб кишково-шлункового тракту.

Тому у всіх випадках потрібна термінова консультація лікаря, який правильно встановить діагностичний анамнез і надіє відповідне лікування.

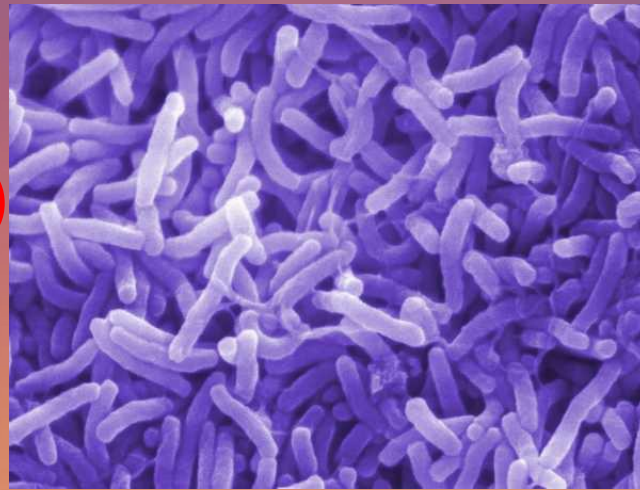


Деякі хвороби травної системи

1. Дизентерія



2. Холера



3. Глистяні захворюван



Дизентерія



Дизентерія -
інфекційне
захворювання, яке
викликається
бактеріями роду
шигел. Зараження
відбувається при
забрудненні
харчових
продуктів, води,

**Дізентерійніе мікроби
локалізуються головним
чином у товстій кишці,
викликаючи її запалення,
поверхневі ерозії і
виразки.**





Інкубаційний період триває від *1 до 7 днів* (частіше *2-3 дні*).
Захворювання починається гостро з підвищення температури тіла, ознобом, почуття жару, поламані, зниження апетиту. Потім з'являються болі в животі, спочатку тупі, розлиті по всьому животу, в подальшому вони стають більш гострими, спазмові. За місцем розташування - низ живота, частіше ліворуч, рідше справа. Болі зазвичай підсилюються перед дефекацією. Виникають також своєрідні тенезми

Розпізнавання

дизентерії

Здійснюється на підставі даних епідеміологічного анамнезу, клінічних проявах: загальна інтоксикація, частий стілець з домішкою слизу крові і супроводжується тенезмами, спазмові болями в животі. Важливе значення має метод ректороманоскопії, за допомогою якого виявляються ознаки запалення слизової оболонки дистальних відділів товстої кишки. Виділення дізентерійних мікробів при бактеріологічне дослідження випорожненні є безумовним

Профілактика

дизентерії

**Раннє
виявлення та
лікування
хворих,
санітарний
контроль за
джерелами
водопостачання,
харчовими
підприємствами,
заходи по**



Холера



Холера — антропонозне інфекційне захворювання, викликане холерними вібріонами, їхніми токсинами, що проникають через рот у травний тракт здорової сприйнятливої людини, супроводжуване зневодненням організму. Протікає при рясному виділенні з організму дуже рідкими випорожненнями, а також блювотними масами, характеризується зневодненням, розладами водно-електролітного балансу.

Інкубаційний період холери триває 1-6 днів.

Початок захворювання гострий. До перших проявів відносять пронос, що раптово з'явився, переважно в нічні або утрішні години. Стілець спочатку водянистий, пізніше набуває вигляду «рисового відвару» без запаху, можлива домішка крові. Потім приєднується рясна блювота, що з'являється раптово, часто вивергається фонтаном. Пронос і

Діагностика

Для розпізнавання хвороби необхідне, насамперед, ретельне виявлення усіх епідеміологічних даних, що свідчать про можливе зараження холерою, уточнення анамнезу, оцінка головних клінічних симптомів і синдромів у їхньому розвитку, а також проведення диференційного діагнозу і бактеріологічних досліджень випорожнень хворого.



Профілактика

- Запобігання заносу інфекції з ендемічних вогнищ.
- Дотримання санітарно-гігієнічних заходів: знезараження води, миття рук, термічна обробка їжі, знезараження місць загального користування і так далі.
- Раннє виявлення, ізоляція і лікування хворих і вібріоносителів.
- Специфічна профілактика холерною вакциною і холерогеном-анатоксином.

Особливості холери у дітей

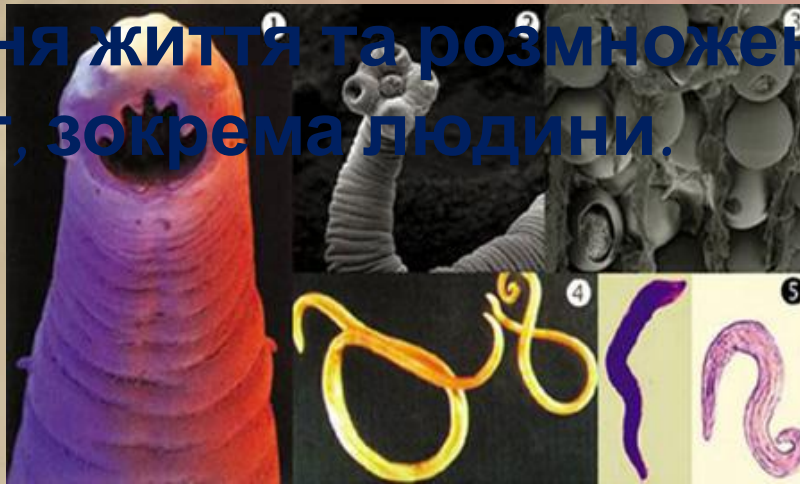
- Важка течія
- Ранній розвиток і вираженість дегідратації
- Частіше розвивається: загальмованість, порушення свідомості у вигляді с
- Частіше спостерігають судоми
- Підвищена схильність до гіпокаліємії



Глистяні захворювання

Глистяні інвазії завжди вважалися «дитячою» хворобою, хоча обстеження «на глисти» повинні проводитися упродовж усього життя людини. Глистяні хвороби — це хвороби брудних рук. Прояви глистяних інвазій слід знати всім.

Гельмінти — група тварин-паразитів, які існують, споживаючи речовини, необхідні для підтримання життя та розмноження, за рахунок інших істот, зокрема людини.



**Недостатня
освіченість, слабка
пропаганда
здорового способу
життя серед різних
верств населення,
мода на домашніх
тварин,
недотримання
санітарно-гігієнічних
норм, нерозуміння
екологічних проблем
збереження води,
повітря, ґрунтів,
несвоєчасне
звернення до лікаря-
гельмінтолога та**





Гельмінтози — це захворювання, спричинені паразитичими червами та членистоногими. Найчастіше ці захворювання називають інвазійними, а конкретні форми — інвазією.

Інвазійний процес — це сукупність реакцій, які виявляються за певних умов середовища у відповідь на проникнення паразита в організм. Однією з крайніх форм прояву цього процесу є хвороба. Наявність кишкових гельмінтів викликає зниження імунітету, що призводить до



СИМПТОМИ

Іноді протікає безсимптомно. Найчастіше виникає біль у животі, порушується апетит, з'являються нудота, проноси.

Спостерігаються подразливість, підвищена втома, головний біль і запаморочення. Сенсibiliзуючи організм, аскариди можуть зумовити розвиток бронхіальної астми, кропивниці. До ускладнень аскаридозу належать кишкова непрохідність, яка виникає внаслідок закупорення кишечника клубочком глистів, жовтяниця, що розвивається внаслідок проникнення аскарид у жовчні шляхи. Рідше може відбуватися прорив

Профілактика

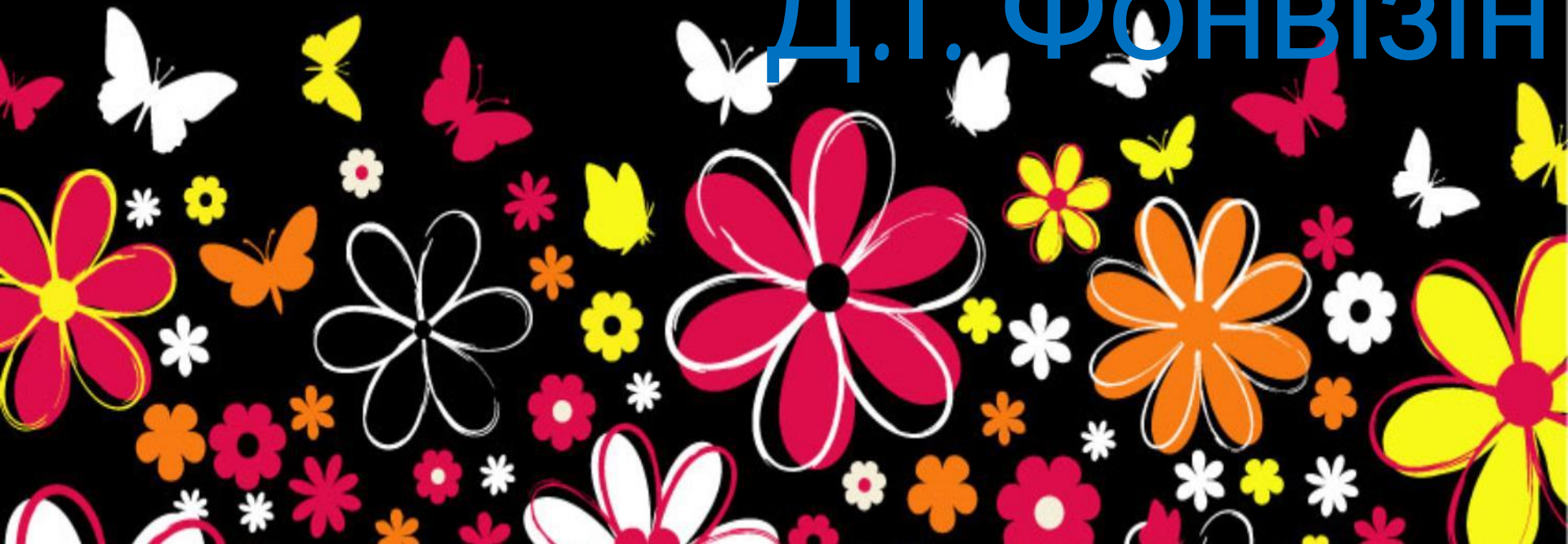
Полягає в систематичній дегельмінтизації та запобіганні розсіюванню фекалій. Важливу роль відіграють благоустрій населених місць, регулярна очистка вигрібних ям, старанне миття овочів, ягід, фруктів перед вживанням у їжу, промивання ротової порожнини розчином оцту, боротьба з паразитами.



**Здоров'я – це дар природи,
але від людини і від
суспільства залежить,
збережеться, умножиться
або розтратиться цей
безцінний дар. Людський
організм "скроєний" так, що
за сприятливих умов може
діяти безвідмовно не
менше 150 років**

**Ціна здоров'я
відчувається після
хвороби.**

Д.І. Фонвізін



Використана література

- [http://uk.wikipedia.org/wiki/Травна система](http://uk.wikipedia.org/wiki/Травна_система)
- <http://www.medbook.lviv.ua/article/158/>
- <http://vsya-anatomiya.ru/?p=90>
- <http://medprep.info/ail/pathography/737/>
- <http://uk.wikipedia.org/wiki/Холера>
- <http://www.doctorate.ru/holera/>
- [http://www.unilab.com.ua/index.php?page=./docs/gel mint pac](http://www.unilab.com.ua/index.php?page=./docs/gel_mint_pac)
- <http://allservices.com/>
- <http://aphorism-list.com/tema.php?page=zdorov1&tktema=zdorov>