

*Объединение «Мир искусства».
Константин Сомов. Дама в голубом*



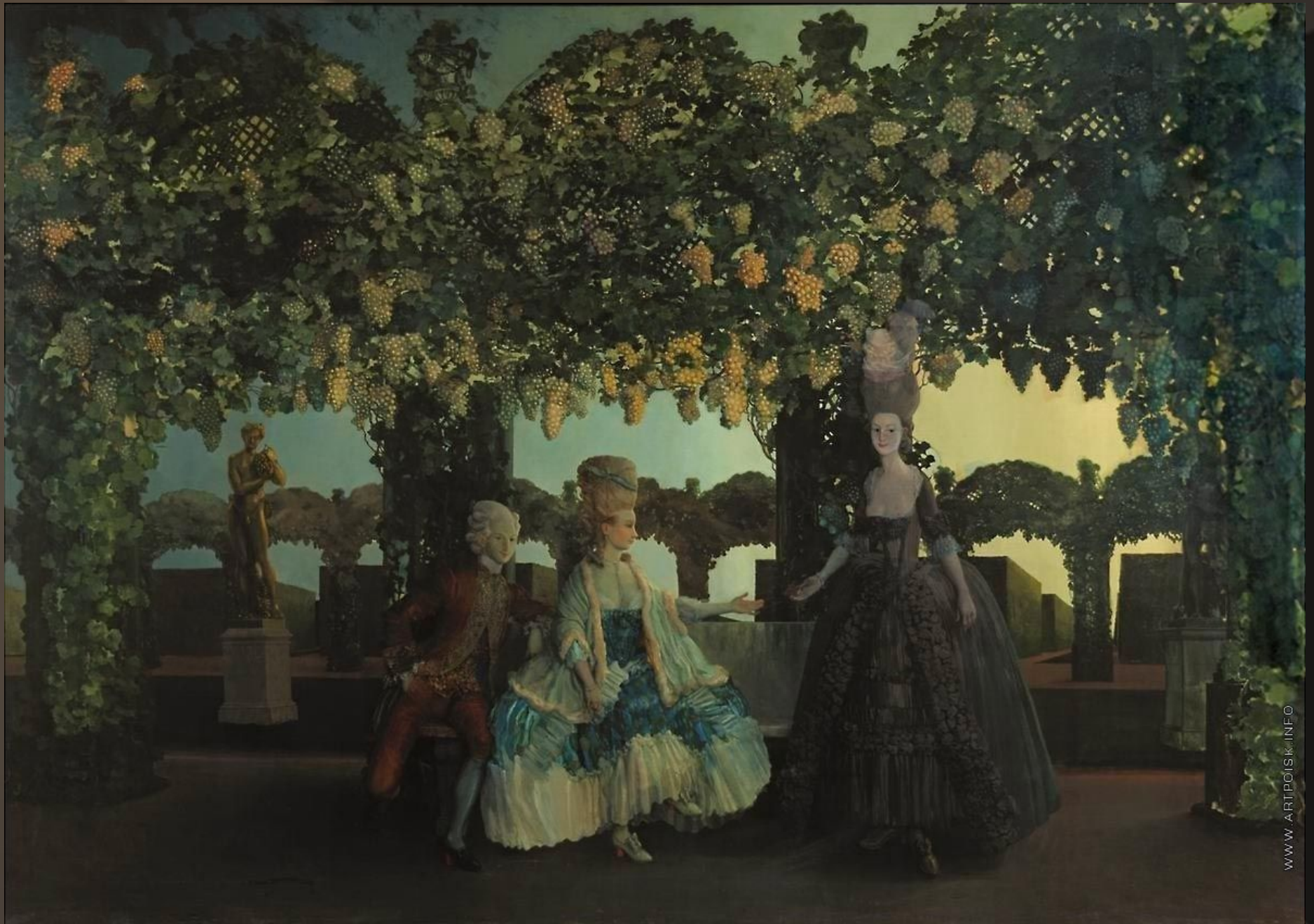
К. Сомов. Осмеянный поцелуй



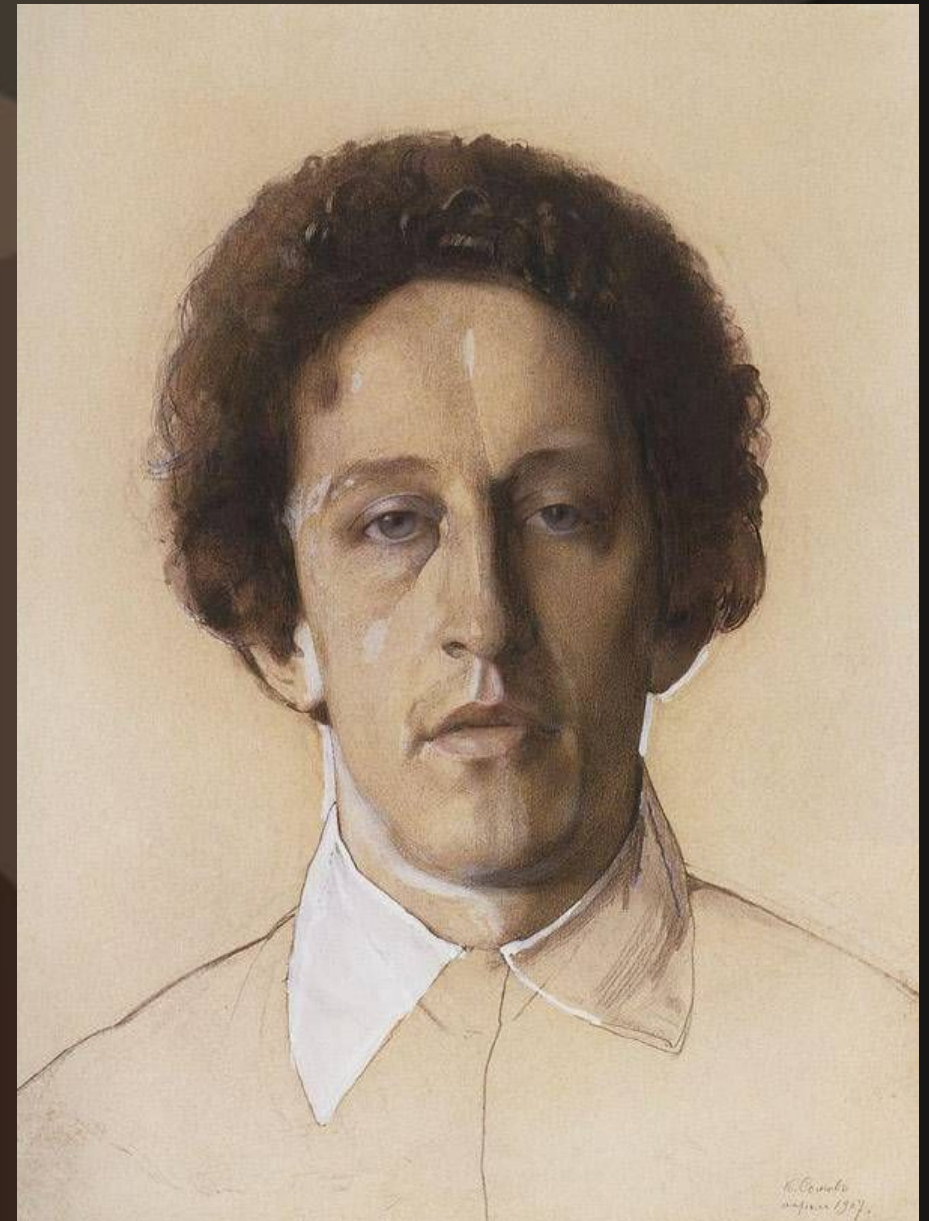
К. Сомов. Арлекин и Смерть; Арлекин и дама



К. Сомов. Вечер



К. Сомов. Портреты художника Мстислава Добужинского и поэта Александра Блока



*Лев Бакст.
Портрет
Зинаиды Гиппиус*



Л.Бакст. Ужин



Л.Бакст. Древний ужас



Сергей Дягилев и фотографии балетных сцен «Русских сезонов»



*Л.Бакст. Декорация к балету
«Послеполуденный отдых фавна»*



Эскизы костюмов Бакста для балетов «Русских сезонов»









Эскиз Бакста и костюм танцовщика В. Нижинского в балете «Послеполуденный отдых фавна»



Вацлав Нижинский в балете
«Послеполуденный сон фавна», Париж, 1912
Vaclav Nijinsky in "L' apres-midi d'un faune",
Paris, 1912



www.vostokphoto.ru

БАКСТ

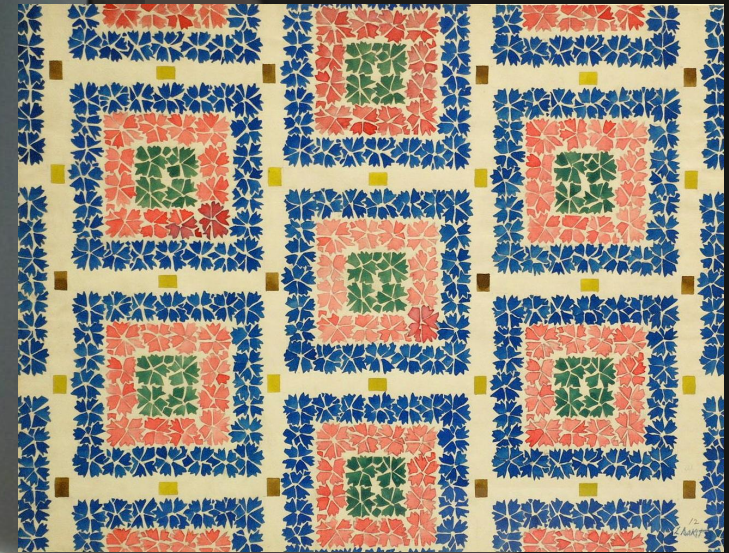
Костюмы «Русских сезонов» по эскизам Бакста



Театральные костюмы по эскизам Бакста



*Образцы тканей, выполненных в Париже по эскизам Л.
Бакста*



*Евгений Лансере. Императрица Елизавета
Петровна в Царском Селе*



*Е.Лансере. Петербург в XVIII веке.
Здание Двенадцати коллегий*



Е.Лансере. Корабли времён Петра I



*Иллюстрации Е.Лансере к повести Л.Толстого
«Хаджи-Мурат»*

