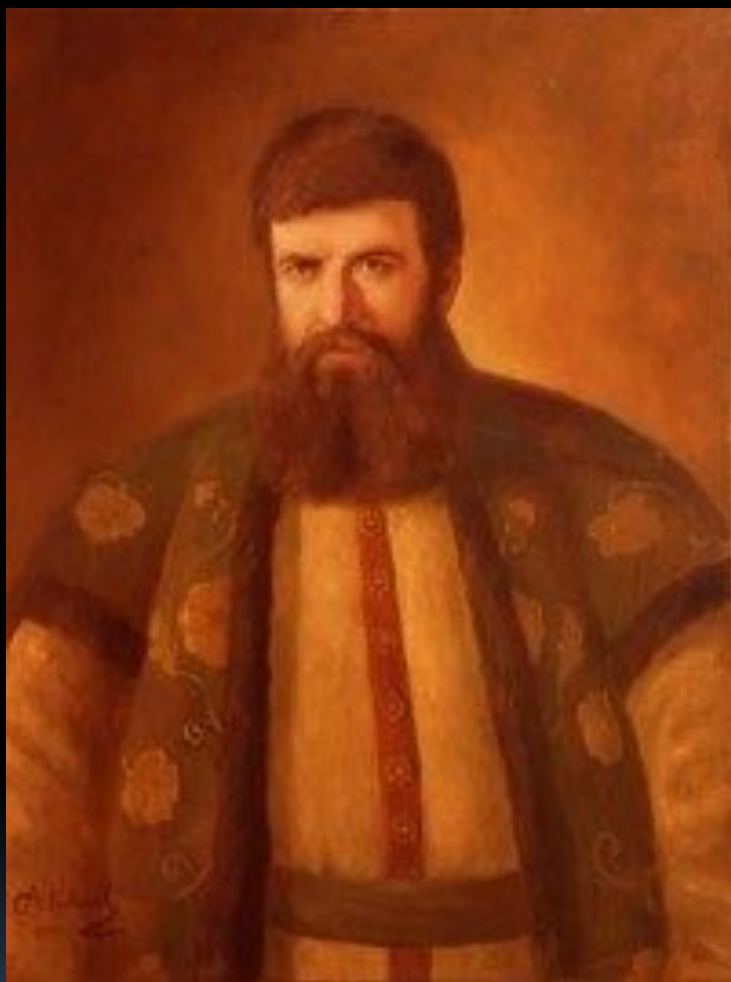


*Тема: «Этапы и методы
географического
изучения территории
России.»*

Основные методы исследования территории России.

- 1) Сбор первичных сведений в результате первых экспедиций землепроходцев, - новгородцы (XII век, освоение Севера, бассейна Печоры)
- 2) Продвижение русских на восток
- 3) Исследование и присоединение территорий к Русскому государству (XVIII, XIX и XX века)
- 4) Организация специальных географических экспедиций
- 5) Районирование и преобразование территорий
- 6) Космические исследования
- 7) Мониторинг (наблюдение за состоянием окружающей среды), Интернет



**Поход на Камчатку.
Отчёт в
правительственный Сенат
«О походе с казаками на
Камчатку», дал
интересный материал о
природе и населении
полуострова .**

**Владимир Васильевич Атласов
1661-1711,**

Иван Кириллович Кириллов (1689-1737г.г., первое описание страны) «Цветущее состояние Всероссийского государства», «Атлас» Всероссийской империи в 3 томах (с 360 картами) и генеральную карту всей России с градусной сетью.



Кириллов И.К.
(1689-1737-37)



Принимал участие в организации крупнейших экспедиций, обследовавших моря Северного Ледовитого океана. Основал г. Оренбург, возглавлял Оренбургскую экспедицию, целью которой была организация торговых связей со Средней Азией.



Осуществил попытку собрать географические сведения путём подготовки специального вопросника от имени Академии наук, который должен был быть разослан по всей России. Географический материал и свои мысли он обобщил в работе «Россия, или, как ныне зовут, Россия». В. Н. Татищев был организатором уральских заводов, но сам проводил геодезические работы, подчёркивая особое значение карт.

**Татищев Василий
Никитич
1686-1750гг**

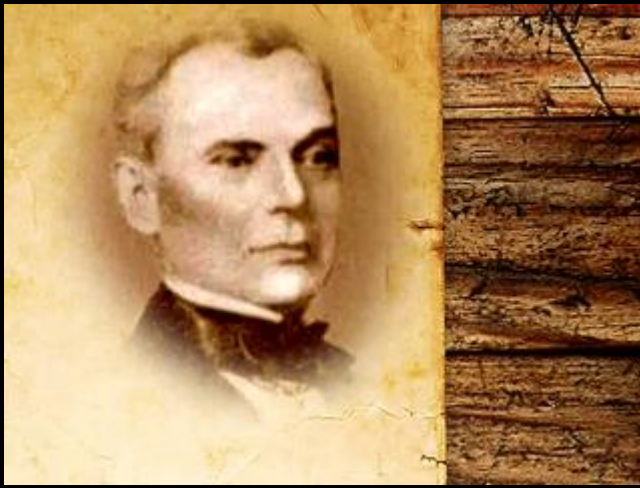


Инициатором научных экспедиций по исследованию северо-востока Азии был Петр I, но проводились эти исследования уже после его смерти. В историю науки эти экспедиции вошли как Первая (1725—1730) и Вторая (1733—1743) Камчатские.



Витус Беринг
1681—1741

Начальником Первой Камчатской экспедиции был Витус Беринг , известный мореплаватель, офицер русского флота. Он с честью выполнил поставленные задачи: был открыт пролив между Азией и Америкой, исследовано побережье *Камчатки*, составлены подробные карты, открыты многие острова. В честь Беринга получили свое название *Командорские острова*, а один из них был назван его именем. Имя Беринга присвоено проливу между Азией и Америкой и морю, соединяющему Северный Ледовитый и Тихий океаны.



Харитон Лаптев
? – 1763г



Дмитрий Лаптев
1701 -? г.

Помимо Камчатских отрядов в составе Великой Северной экспедиции работали ещё четыре отряда. Их общими задачами были опись берегов Северного Ледовитого океана и проверка на практике возможности плавания вдоль берегов Сибири. Результатом работы всех отрядов экспедиции было открытие и нанесение на карту всего материкового побережья *Карского* моря и той части Северного Ледовитого океана, которая теперь по справедливости носит имя Лаптевых (в честь участников экспедиции двоюродных братьев Дмитрия и Харитона Лаптевых). Были отчётливо выделены очертания полуостровов Таймыр и Ямал, описаны участки нижнего и среднего течения всех крупных рек бассейна Северного Ледовитого океана от *Печоры* до *Колымы*.



**Степан Петрович
Крашенинников
1711-1755**

**Участник Второй Камчатской
экспедиции , в течение
четырёх лет собрал, обработал
и описал ценнейший материал
о полуострове Его работа
«Описание земли Камчатки»,
опубликованная после его
смерти, — образец
географического
исследования.**

XVIII в. отмечен арктическими экспедициями, в ходе которых русские мореплаватели открыли *Новосибирские острова* и *Новую Землю*. В это же время русские, присоединив к России *Алеутские острова* и *Аляску*, начали освоение Русской Америки.

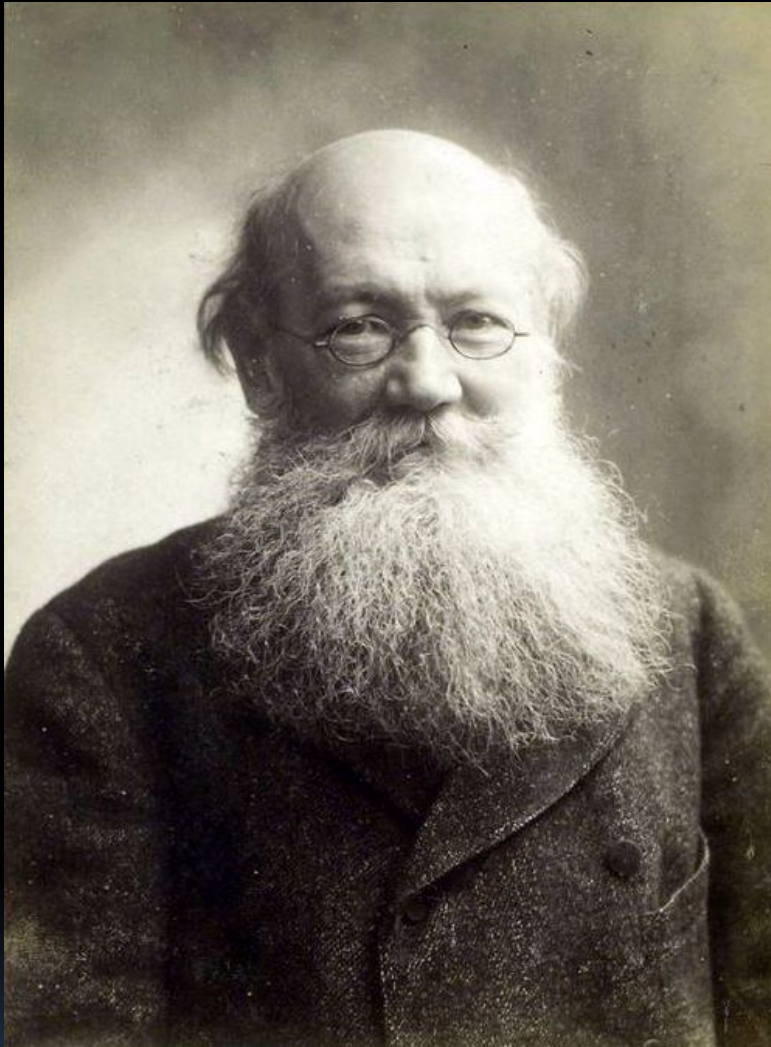


XIX –XX вв время систематических научных экспедиций по исследованию внутриматериковых областей и крупных экспедиций на Север.



Изучал Уссурийский край, организовал экспедиции на Урал, в Сибирь, на Кавказ и Камчатку

**Пржевальский Николай
Михайлович
1839 - 1888**



Провёл ряд экспедиций по Восточной Сибири, дал не только глубокие описания, но и обосновал целый ряд научных теорий, в т. ч. теорию оледенения.

Петр Алексеевич Кропоткин
1842-1921



Многочисленные экспедиции, позволили собрать огромный географический материал, который был обобщён при создании географическо-статистического словаря и многотомной работы «Россия. Полное географическое описание нашего отечества».

**Петр Петрович
Семёнов-Тян-Шанский
1827—1914**

Много сделал для глубокого изучения Сибири, в т. ч. ее геологии, полезных ископаемых. Он открыл ряд хребтов, в т. ч. в *Забайкалье* (*Борщовочный, Даурский*), и в то же время был популяризатором географо-геологических знаний, написав романы «*Земля Санникова*», *Плутония*».

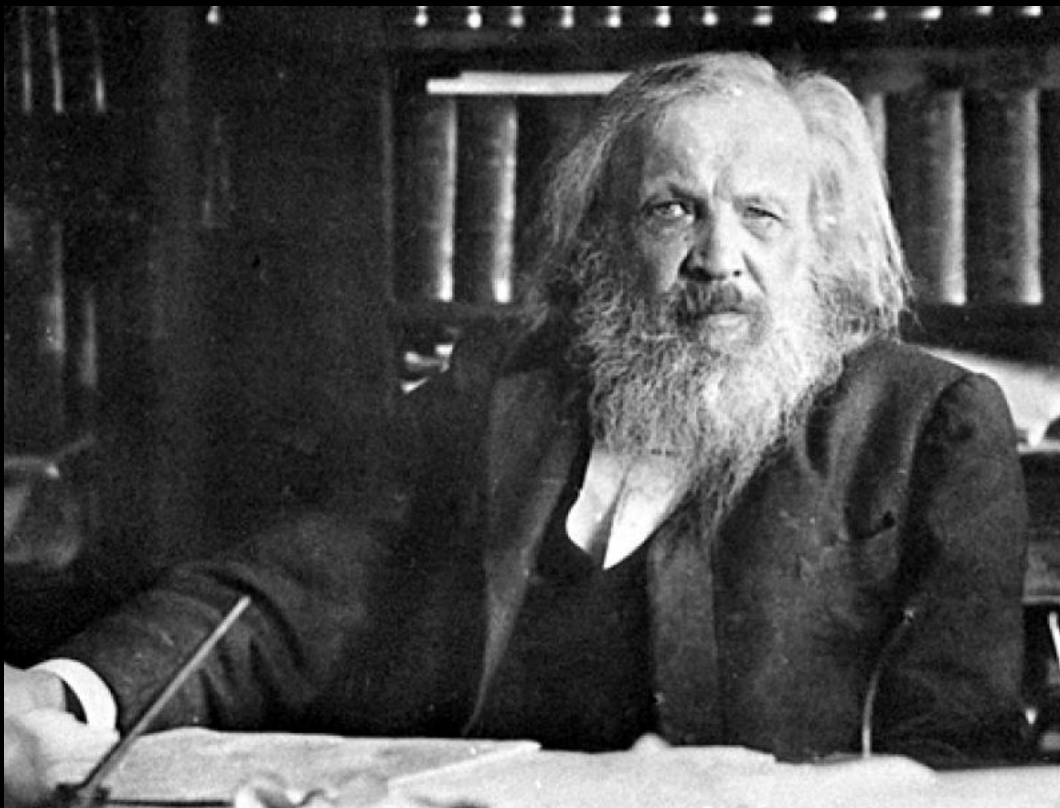


**Владимир Афанасьевич
Обручев
1863—1956**

Создал учение о географических зонах и предложил комплекс мер по борьбе с засухой с помощью лесоразведения в степных и лесостепных пространствах.



**Василия Васильевича
Докучаева
1846—1903**



**Дмитрий
Иванович
Менделеев
1834—1907**

Он изучал многие районы России (особенно Урал), предложил важные идеи по развитию нефтяной промышленности России, развитию добычи угля в *Донбассе* и *Кузбассе*, освоению Арктики, подготовил проект развития Северного морского пути. Он впервые, исходя из математических расчётов, установил положение «центра поверхности» и «центра населения» России.

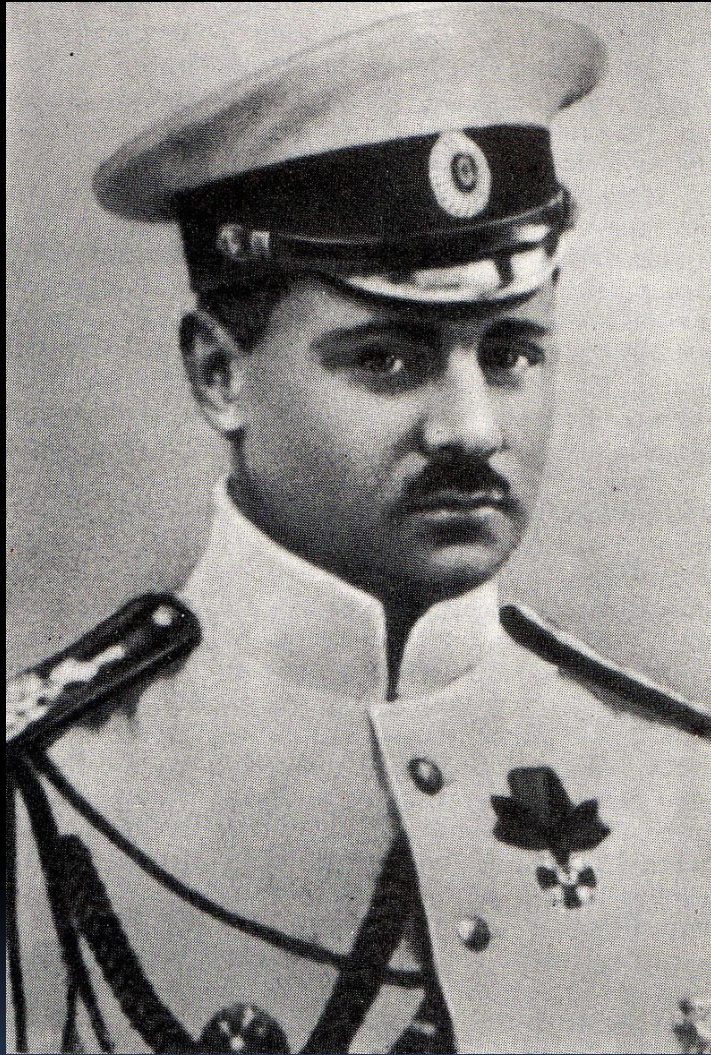


Геор́гий Я́ковлевич
Седо́в
1877 - 1914

К концу XIX — началу XX в.
в основном были стёрты белые
пятна с карты России.
Во время экспедиций Г. Седова и
В. Визе была уточнена
конфигурация западного
побережья *Новой Земли*.

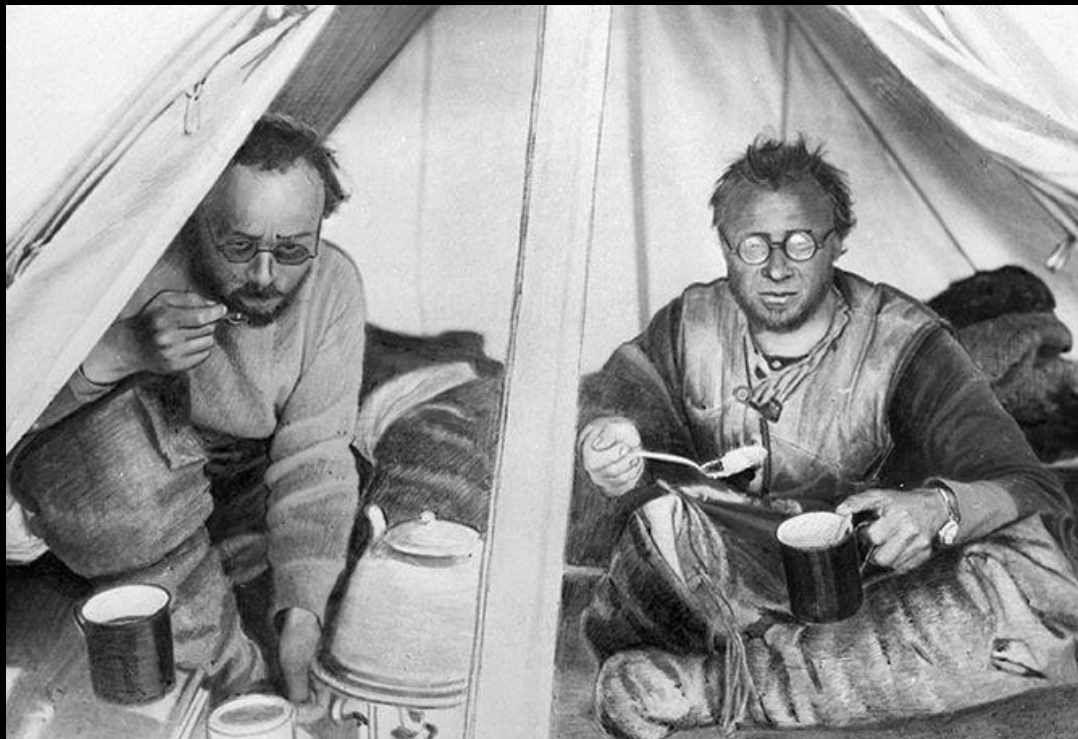


Владимир
Юльевич
Визе
1886-1954



Последнее крупное открытие в *Арктике* было сделано Борисом Андреевичем Вилькицким (1885—1961). Он провёл ряд экспедиций по Северному морскому пути, в том числе сквозное плавание (в 1914г.) из Владивостока в Архангельск. При этом он открыл целый ряд островов и среди них — острова *Северная Земля* (1913 г.).

Борис Андреевич
Вилькицкий
1885—1961



Георгий Алексеевич Ушаков, Николай Николаевич Урванцев
1901 – 1963 **1893 - 1985**

Открыли на материке близ современного *Норильска* крупнейшие месторождения никеля, меди и кобальта, на базе которых выросли крупнейший горно-металлургический комбинат и город.



**Отто Юльевич
Шмидт
1891—1956**

В 30-е гг. XX в. один из организаторов проекта Северного морского пути, в 1932 г. осуществивший сквозной проход по Северному морскому пути. Он также руководил воздушной экспедицией на Северный полюс, где зимовало на дрейфующей станции в 1937—1938 гг. четыре полярника во главе с И. Д. Папаниным.



**Иван Дмитриевич
Папанин
1894 - 1986**

На разных этапах освоения и изучения территории России использовались различные методы географических исследований. На первых этапах – это сбор первичных сведений, организация первых географических экспедиций, метод анкетирования, районирование территорий, выделение географических закономерностей, преобразование территорий на основании полученных знаний.

На современном этапе применение аэро и космических исследований, применение компьютеров, интернета, мониторинг за состоянием окружающей среды.

На всех этапах изучения территории России важным источником информации являются географические карты.

Этапы и основные открытия географического изучения территории

Открыватели и исследователи	Даты, эпохи, периоды	Основные открытия, исследования, труды
1 Новгородцы	XII век	Европейский Север от Кольского полуострова до бассейна р.Печоры
2 отряды Ермака	1582-1585	Западная Сибирь
и т.д. из текста учебника и карты в учебнике		

Домашнее задание:
параграф 7

доклад о любой экспедиции

