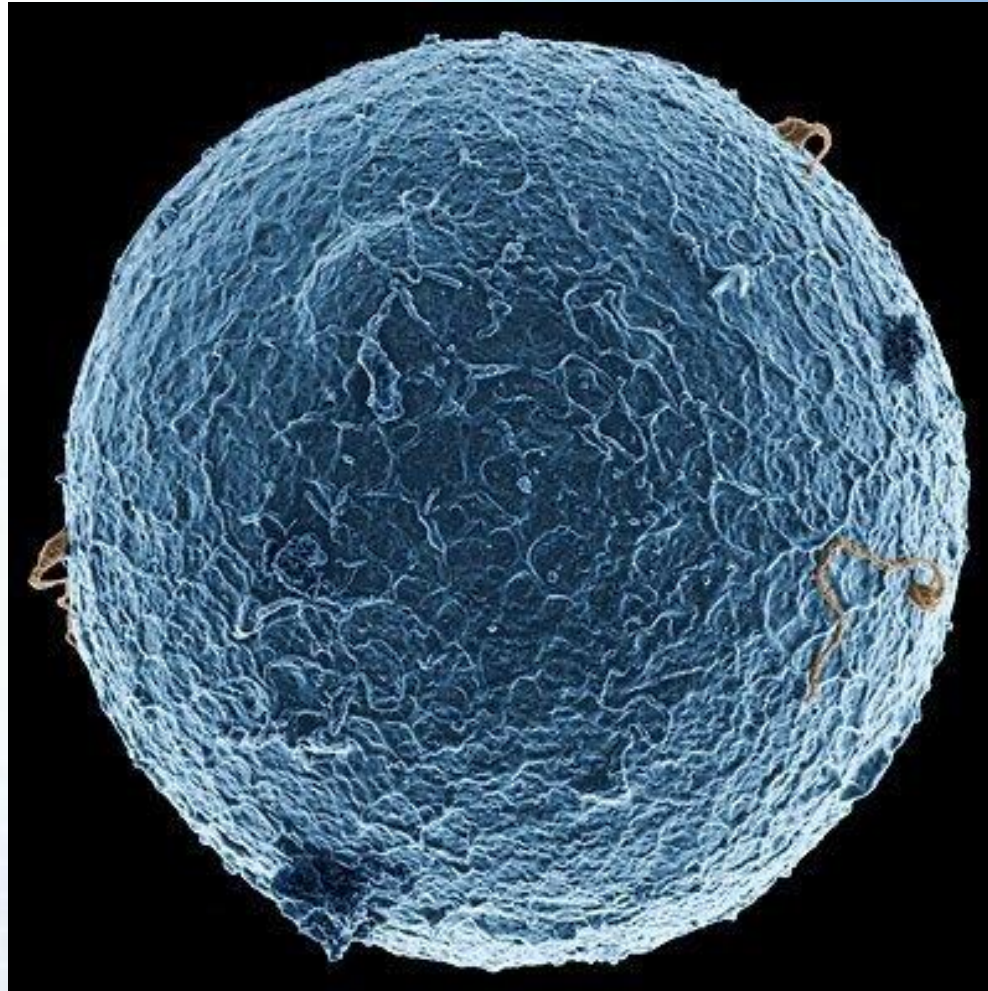


# ТИПЫ ЯЙЦЕКЛЕТОК



# Классификация яйцеклеток

## I. По количеству желтка

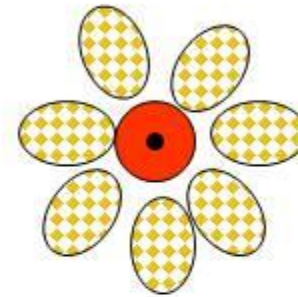
1. Полилецитальные
2. Мезолецитальные
3. Олиголецитальные
4. Алецитальные

## II. По расположению желтка

1. Телолецитальные (умеренно; резко)
2. Гомо (изо)-лецитальные
3. Центролецитальные

# Типы яйцеклеток по количеству желтка

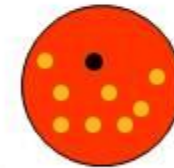
- **Алецитальная** – желтка нет – он в желточных клетках
- **Олиголецитальная** – желтка мало
- **Мезолецитальная** – желтка среднее количество
- **Полилецитальная** – очень много желтка



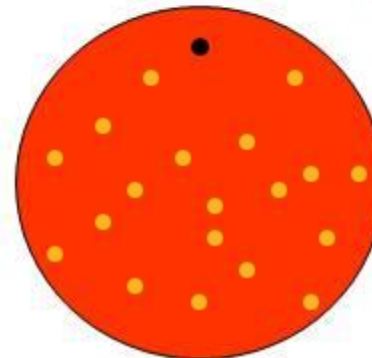
плоские черви



ланцетник, плацентарные млекопитающие



амфибии, некоторые рыбы



некоторые рыбы, рептилии, птицы, яйцекладущие млекопитающие

По содержанию желтка яйцеклетки  
бывают:

*Изолецитальными* (бедными  
желтком): желток распределен  
равномерно по цитоплазме. Такие  
яйцеклетки у мл



По содержанию желтка яйцеклетки  
бывают:

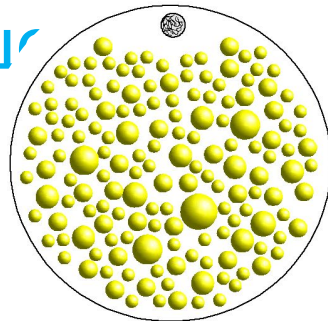
## ***Телолецитальными***

(желток находится на одном из полюсов)

**Умеренно**

**телолецитальные**  
**яйцеклетки**

Неравномерное  
распределение  
питательных веществ  
цитоплазме



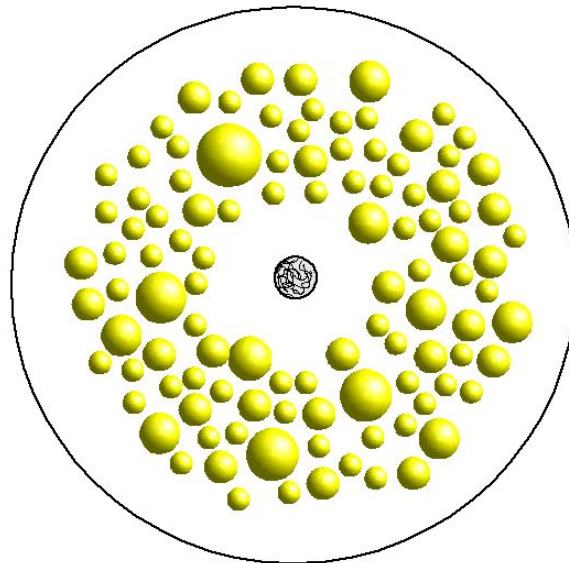
**Резко**

**телолецитальные**  
**яйцеклетки**

локализация питательных  
веществ в какой-либо  
одной области  
цитоплазмы, в то время  
как остальные  
питательных веществ не

# По содержанию желтка яйцеклетки бывают:

*Центролецитальными* - желток расположен вокруг ядра. По периферии находится свободная от желтка цитоплазма. Эти яйцеклетки характерны для насекомых



# Типы яйцеклеток по расположению желтка

Тип яйцеклеток	Изолецитальные	Телолецитальные		Центролецитальные
		умеренно	резко	
Примеры	Млекопитающие, человек.	Земноводные	Птицы	Насекомые
Схема распределения желтка		