



ОБЩИЕ ПОНЯТИЯ ОБ АНАЛИЗАТОРЕ И ЕГО ОТДЕЛАХ.

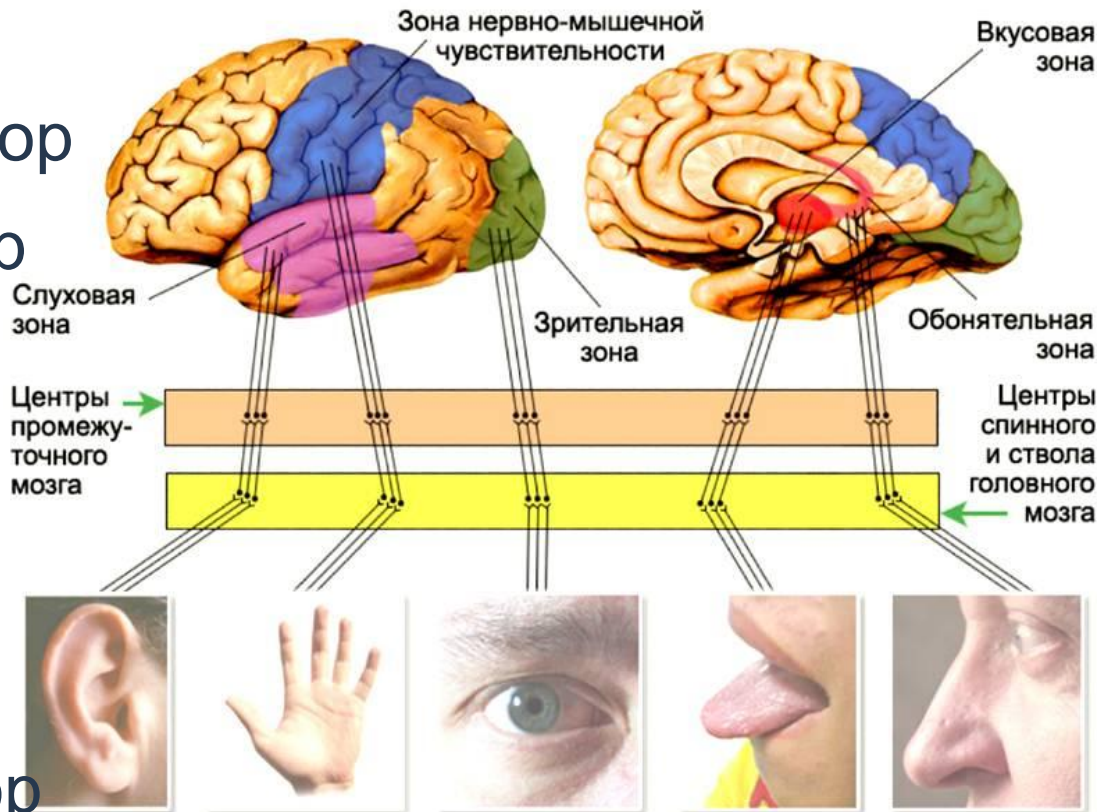
Подготовила:
студентка 1 курса
специальности «Психология»
Фатеева Н.П.

Анализаторы – это сложная многоуровневая система, которая передает информацию от рецепторов к коре больших полушарий головного мозга.



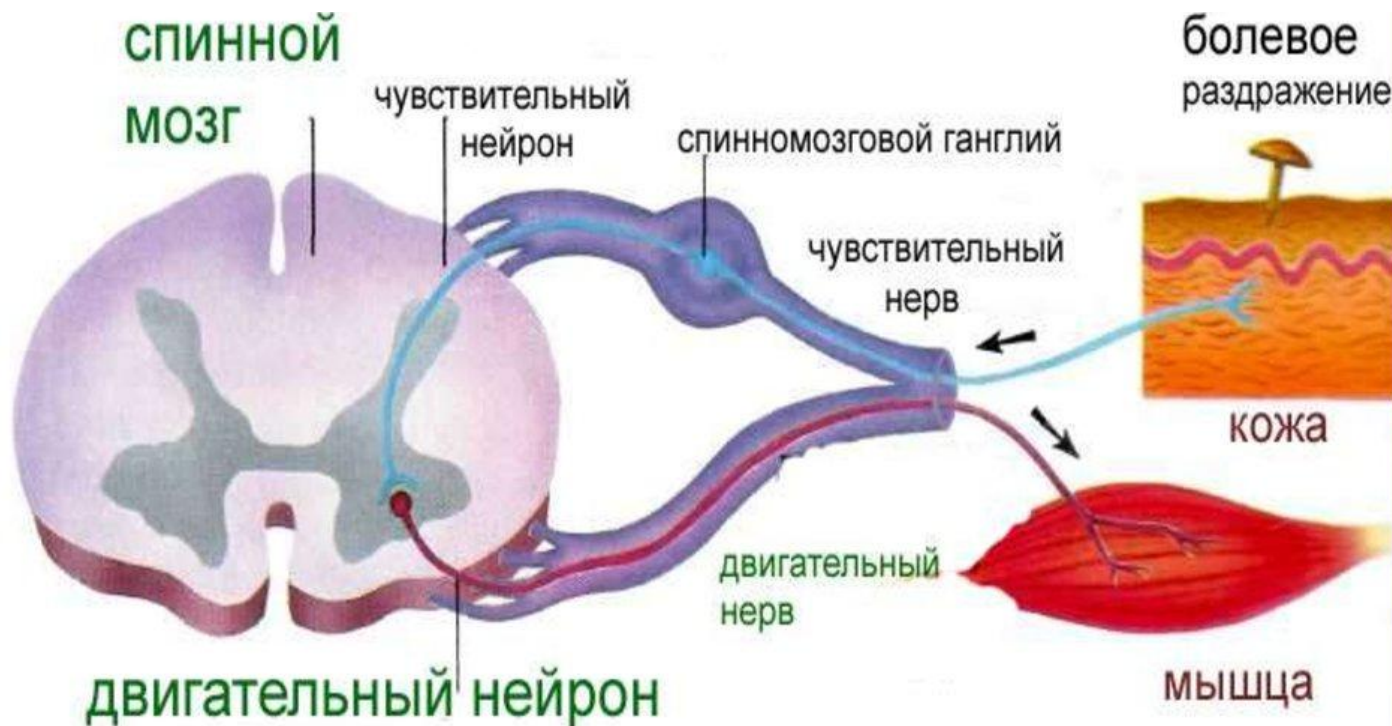
ВИДЫ АНАЛИЗАТОРОВ

- вестибулярный анализатор
- двигательный анализатор
- кожный анализатор
- вкусовой анализатор
- зрительный анализатор
- слуховой анализатор
- обонятельный анализатор
- интероцептивный анализатор



ОТДЕЛЫ АНАЛИЗАТОРОВ

- Периферический – рецепторы
- Проводниковый – проведение информации
- Центральный – прием нервного импульса в коре больших полушарий





СТРУКТУРА ПЕРЕФЕРИЧЕСКОГО ОТДЕЛА

По виду воспринимаемого раздражителя:

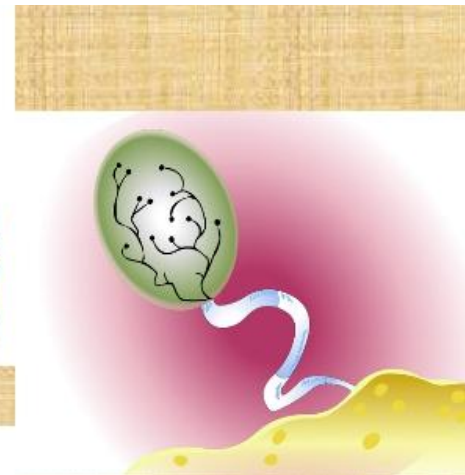
- Механорецепторы - реакция на механическое воздействие
- Хеморецепторы - реакция на химическое воздействие
- Терморецепторы - реакция на температурное воздействие
- Фоторецепторы – реакция на воздействие света
- Ноцицепторы – болевые реакции



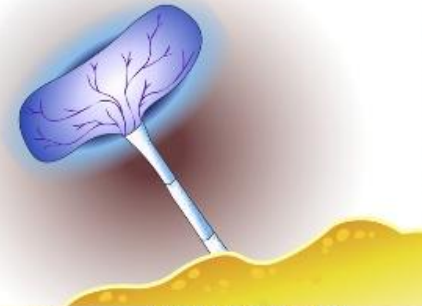
С психофизиологической точки зрения:

- Зрительные
- Слуховые
- Вкусовые
- Обонятельные
- Тактильные

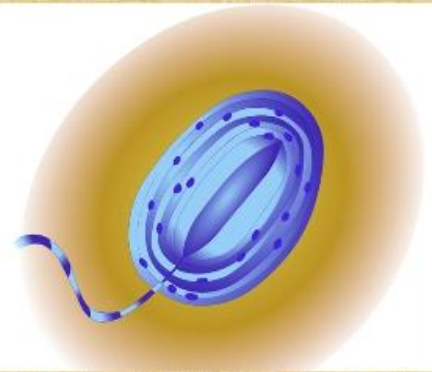
рецептор боли



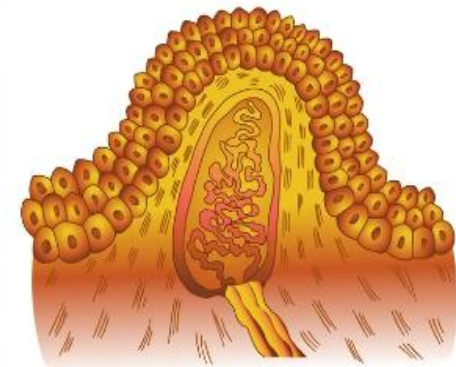
рецептор холода



рецептор
прикосновения



рецептор давления



рецептор тепла⁷





По расположению в организме:

- Экстерорецепторы – снаружи (рецепторы кожи, видимых слизистых оболочек и органов чувств)
- Интерорецепторы – внутри (рецепторы внутренних органов, сосудов и ЦНС; + опорно-двигательного аппарата и вестибулярного аппарата)





По структурно-функциональной организации:

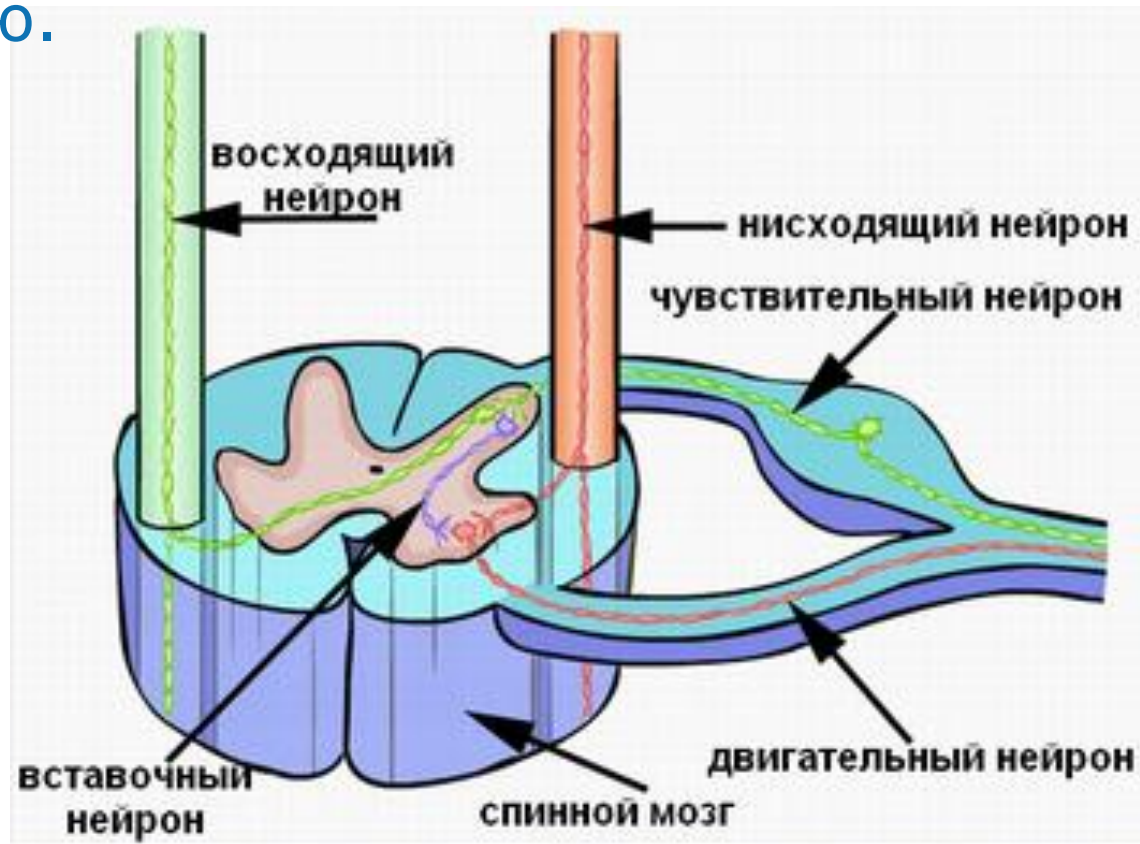
- Первичные – раздражитель действует непосредственно на окончания сенсорного нейрона (обонятельные, тактильные, температурные, болевые, проприорецепторы).
- Вторичные – имеется специальная клетка, связанная с окончанием дендрита сенсорного нейрона





СТУКТУРА ПРОВОДНИКОВОГО ОТДЕЛА

Афферентные (периферические) и промежуточные нейроны ствольных и подкорковых структур ЦНС проводят возбуждение от рецепторов в кору большого мозга и частично обрабатывают информацию.

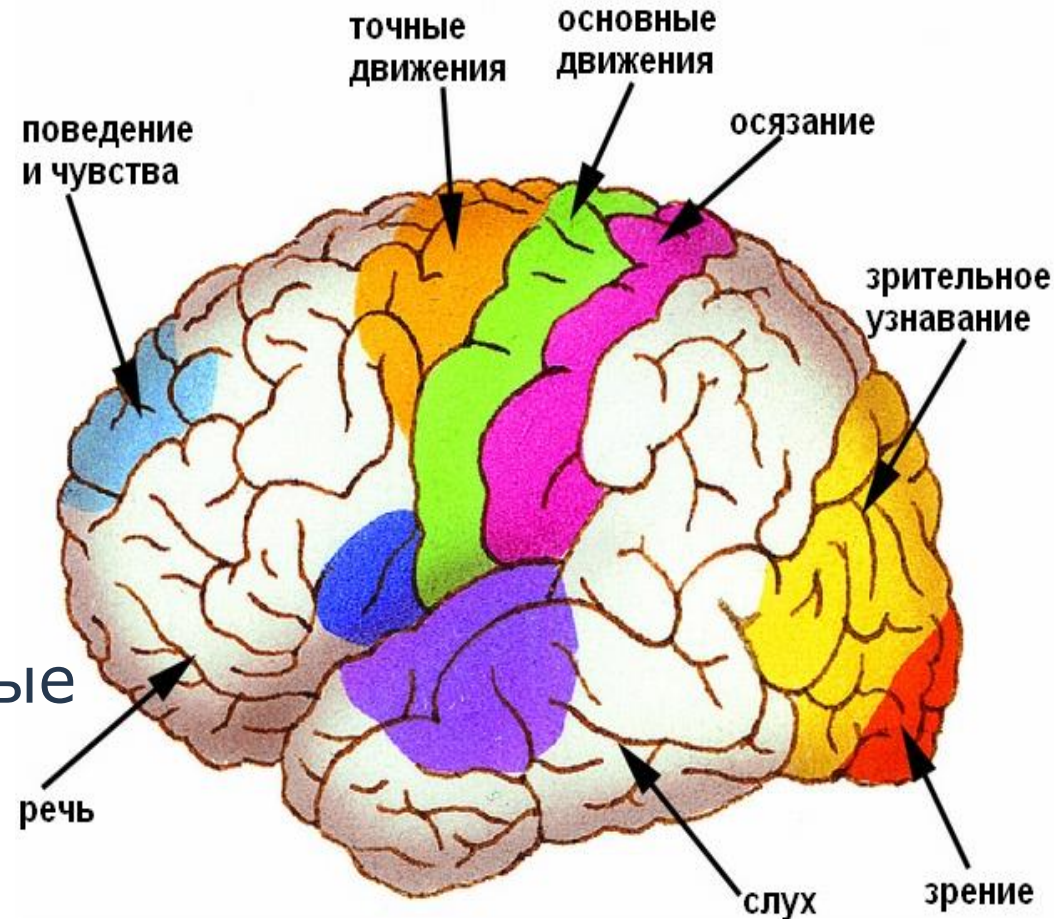




СТРУКТУРА ЦЕНТРАЛЬНОГО ОТДЕЛА

Состоит из 2-х частей:

- Ядро – специфические нейроны, перерабатывающие афферентный импульс от рецепторов
- Рассеянный элемент – нейроны, рассредоточенные по коре большого мозга





Благодарю за внимание !

