



ПО ПУШКИНСКОЙ КАРТЕ





Для кого создан проект «Пушкинская карта»?

В 2021 году в России начал действовать проект «Пушкинская карта». Благодаря ему молодые люди могут бесплатно посещать культурные мероприятия по всей стране. Это могут быть походы на выставку, экскурсию, спектакль, концерт и т.п. Пушкинская карта предназначена для молодых людей **в возрасте от 14 до 22 лет** включительно.

Как принять участие?

Желающие приобрести Пушкинскую карту **в электронном виде** должны будут создать **учетную запись на портале Госуслуг**. Если такая запись есть — можно переходить к следующему шагу — **скачать на гаджет приложение «Госуслуги.Культура»** и с его помощью **выпустить виртуальную карту**, на которой будет **5000 рублей**.

Если нет возможности выпустить виртуальную карту?

Тогда вам надо обратиться в ближайшее **отделение «Почта Банка»**, где вам помогут **оформить пластиковую «Пушкинскую карту»**.

С её помощью вы сможете купить билеты в кассах учреждений культуры. Приятным бонусом для вас станет возможность выбрать дизайн карты.

Получить здесь >>>

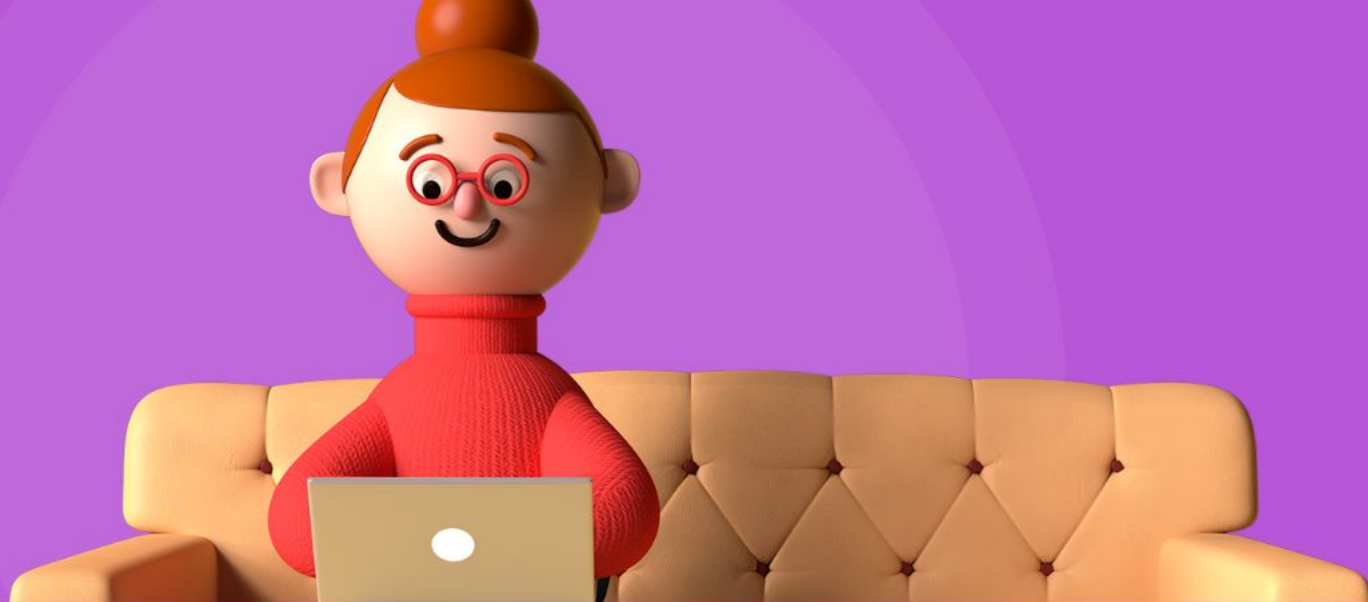
ГОСУСЛУГИ
ОНЛАЙН

Загрузите
App Store

Доступно в
Google Play



СЕНТЯБРЬ



01

Ночь в музее / 20:00

02

«Дорогой в прошлое» /
16:00

Квест «Инсайд» / 19:00

03

Пешеходная экскурсия
«Боги и Духи Югорской
земли» / 12:00

Грибной фестиваль / 11:00

Квест «Инсайд» / 19:00

04

Грибной фестиваль / 11:00

«Ночь археологических
ужасов» / 20:00

05

Грибной фестиваль / 11:00

«Что хотел сказать
художник» / 20:00

06

Квест «Инсайд» / 19:00

07

Квест «Инсайд» / 19:00

«Один день в музее» / в любое время по предварительной записи



ОДИН ДЕНЬ В МУЗЕЕ

Индивидуальный подход

Глубокое погружение в тему

Ночные экскурсии

Интерактивные экскурсии

Доступно в любое время

Ведущие - научные
сотрудники музея

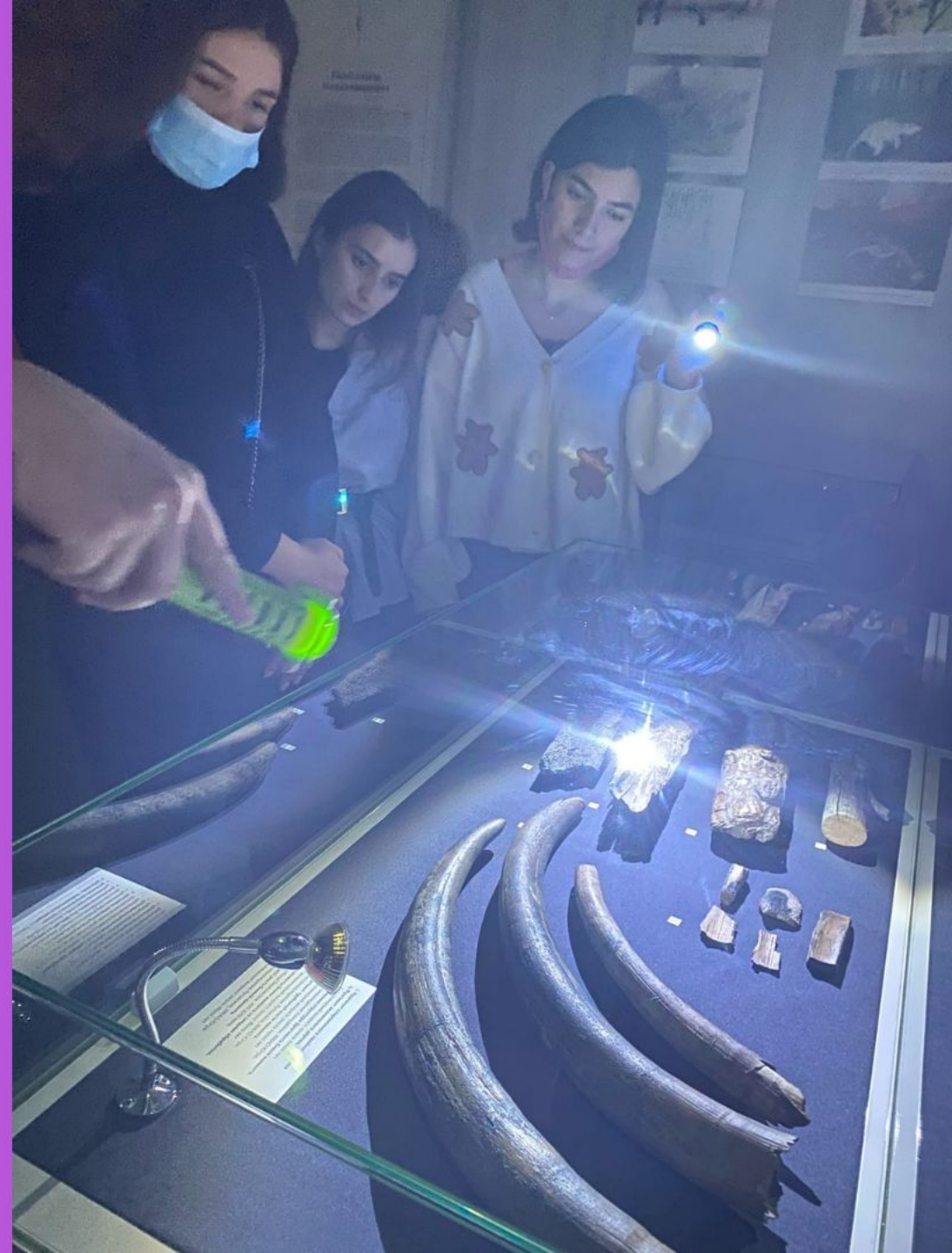


«НОЧЬ В МУЗЕЕ»



НОЧЬ В МУЗЕЕ

Ритмы биосферы оживают в полумраке и ждут тех, кто уследит за всем происходящим в зале экспозиции. Свои истории вам поведают тени скелетов древних животных, населявших Землю тысячи лет, закрытые фондохранилища палеонтологической коллекции.





НОЧЬ АРХЕОЛОГИЧЕСКИХ УЖАСОВ

Проклятия фараонов, могильники царских курганов, потревоженные души мертвых...

Какая она загробная жизнь?

Где правда, а что вымысел? Интересно узнать, какие мифы сопровождают археологов в работе?

Тогда это мероприятие тебе подходит!

ЧТО ХОТЕЛ СКАЗАТЬ ХУДОЖНИК?

Вы познакомитесь с историей развития искусства от прорисовок на бронзовых зеркалах II века до н.э., и до сегодняшнего дня. Также вы сможете посетить музейные фонды и увидеть коллекции картин.





ДОРОГОЙ В ПРОШЛОЕ

Как археологи делают свои «уникальные открытия»? Какими инструментами работают?

Вы увидите, как фиксируют археологические находки на площади высокоточным оборудованием, узнаете методы археологической разведки и познакомитесь с профессией археолога.

КВЕСТ «ИНСАЙД»



Почувствуйте уникальную и таинственную атмосферу музея после его зарытия! Все двери закрыты.

Вам предстоит разгадать головоломку, найти единственную открытую дверь и выбраться из запутанного музейного лабиринта.



**СПЛОЖНЫЙ
ВЫБОР?**



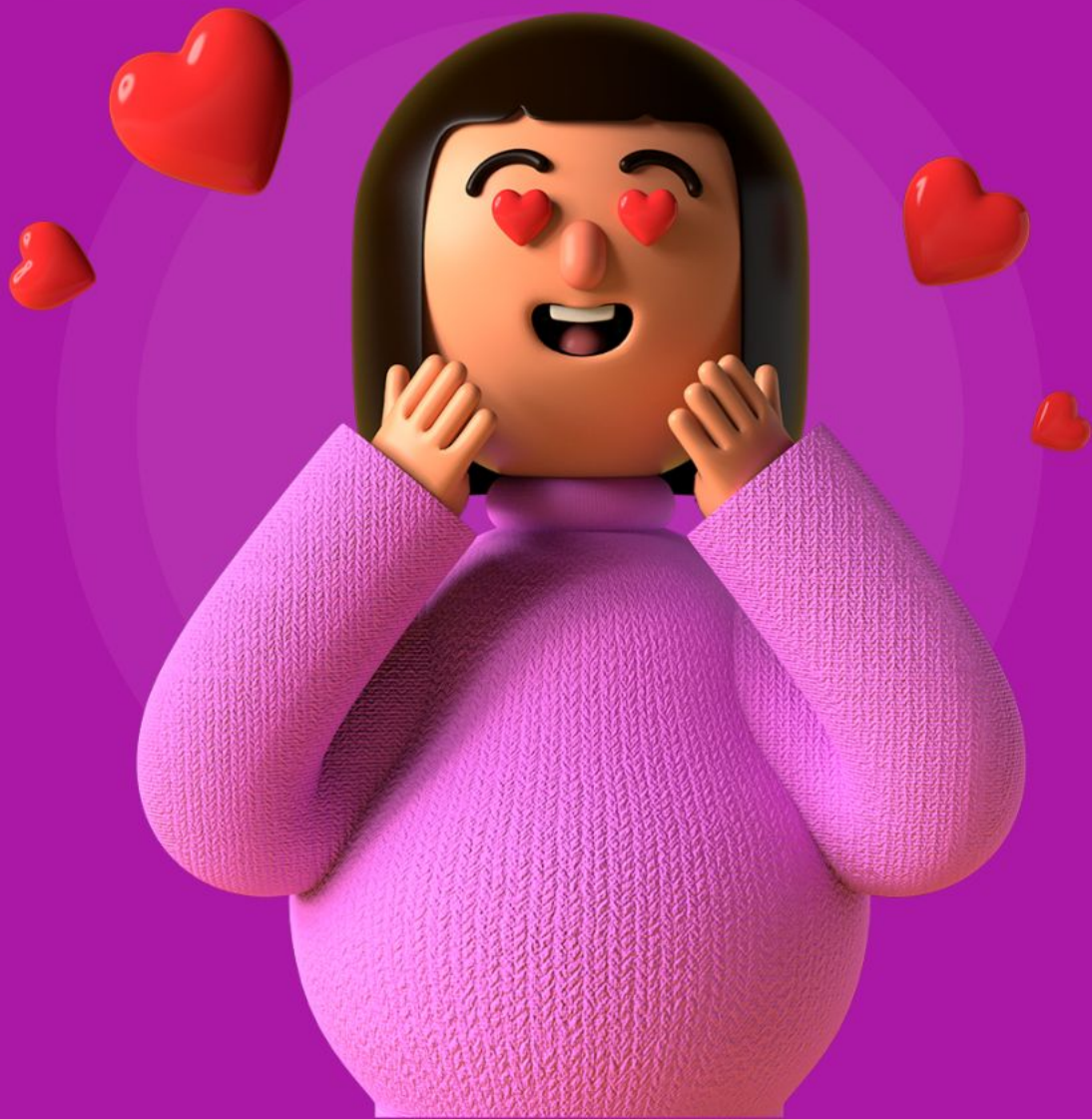
ЖДЕМ ВАС

В Музее Природы и Человека



ул. Мира, 11

телефон: 8 (3467) 32-12-33



ПОДПИШИСЬ!

