

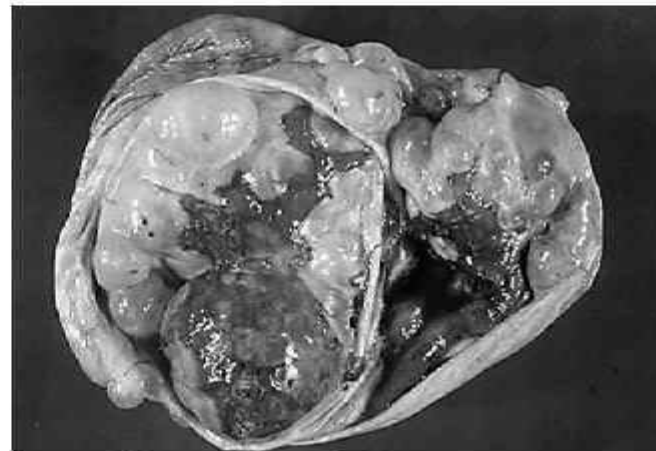
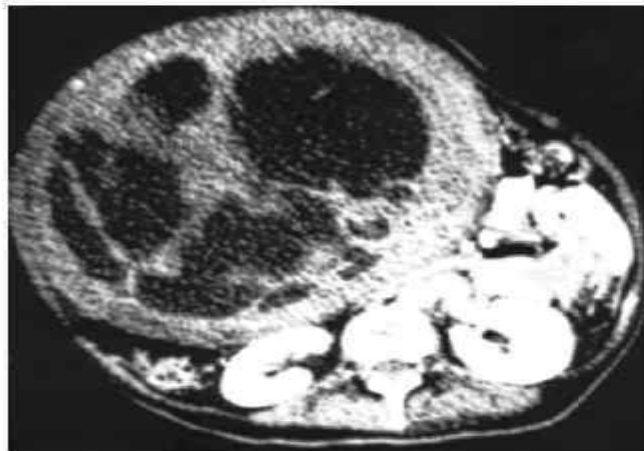
**ФГБОУ ВО ОрГМУ МИНЗДРАВА РОССИИ
КАФЕДРА АКУШЕРСТВА И ГИНЕКОЛОГИИ**

Светлоклеточные опухоли яичников

**Выполнила: студентка
41м группы медико-
профилактического
факультета
Шукумова Ж.Б.**

Светлоклеточные опухоли (син. мезонефромы) -

встречаются редко. Они часто сочетаются с эндометриозом. Полагают, что они развиваются из мюллеровского эпителия. Доброкачественные и пограничные варианты опухолей характеризуются обычно односторонним поражением.



Светлоклеточные опухоли

Доброкачественные

- Светлоклеточная цистоаденома
- Светлоклеточная аденофиброма

Пограничная

- Светлоклеточная пограничная/атипичная пролиферативная эндометриоидная опухоль

Злокачественная

- Светлоклеточная карцинома

Доброкачественные светлоклеточные опухоли яичников

представляют собой аденофибромы с железистокистозными структурами. В этих структурах опухолевые клетки имеют кубическую форму, светлую цитоплазму, содержащую гликоген, и напоминают клетки почечно-клеточного рака. Встречаются элементы типа «обивочных гвоздей» со скудной цитоплазмой и крупными ядрами, вдающиеся в просвет желез. Местами выстилка желез уплощена.



Пограничные типы светлоклеточных опухолей

отличаются лишь более развитыми эпителиальными структурами и более крупными ядрами опухолевых клеток. Иногда встречаются мелкие «россыпи» желез, беспорядочно лежащих в строме, и эти участки расцениваются как переход в рак.

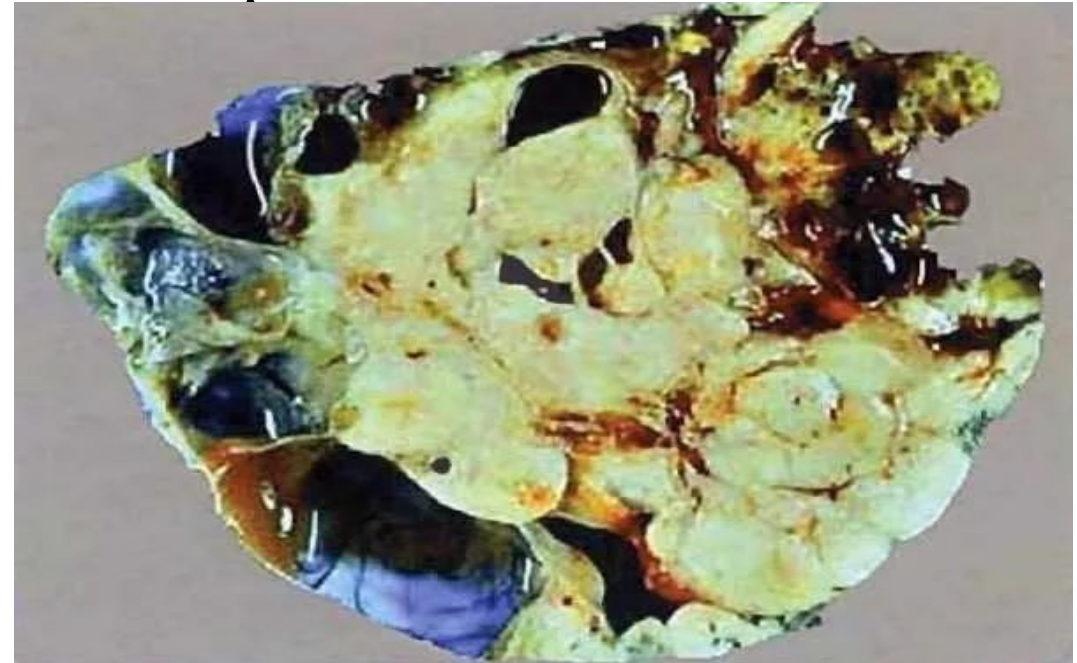


Светлоклеточный карцинома

имеет вид кистозно-солидной опухоли. В отличие от доброкачественных вариантов, он может быть двусторонним. Эта опухоль метастазирует во многие внутренние органы, прогноз у нее плохой.

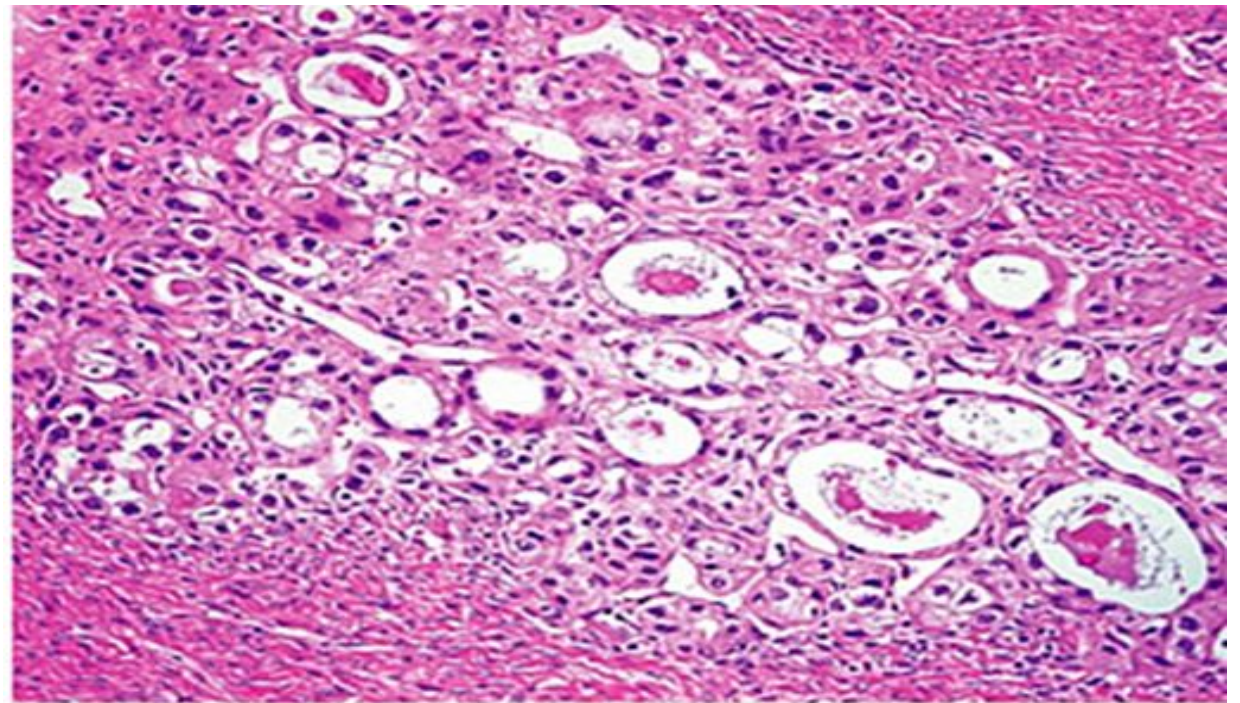
Под микроскопом паренхима светлоклеточного рака может быть представлена мелкими железами, кистами, сосочками и солидным компонентом. Сосочки имеют характерный вид, они тонкие, обильно ветвящиеся и обладают гиалинизированными стержнями.

Светлые и полигональные раковые клетки с эксцентрично расположенными ядрами могут встретиться в составе любых структур.



Клетки же вида «обивочных гвоздей» обычно покрывают сосочки. На апикальных концах этих клеток, а также в просвете желез и кист определяется слизь. Кое-где могут обнаруживаться псаммомные тельца. Иногда в строме светлоклеточного рака наблюдается обильная лимфоплазмочитарная инфильтрация, придающая опухоли некоторое сходство с дисгерминомой.

Светлоклеточный рак часто сочетается с аденофибромой яичника, пограничными светлоклеточными опухолями и эндометриоидным раком.



Светлоклеточная карцинома

СПАСИБО ЗА ВНИМАНИЕ!