



Методические указания в картинках
по сдаче в эксплуатацию
линий электропередачи и подстанций
электроэнергетики

**Для участия в тендере
компания-претендент должна
подать в тендерный комитет
заявку установленной формы.**

ДОМ.
СТРОИМ.
ТЕЛ. 8923 9172.
САЙДИНГ. КИРИША.
ГИПСАКАРДОН.
АМСТРОН.

**Выиграв тендер на генподряд,
компания вначале должна
провести комплекс
подготовительных
мероприятий,**

Перед работой
проверь
исправность
корпусов
пультов,
выключате-
лей, розеток



**укомплектовать кадровый
состав, привлекая для участия
в проекте лучших
специалистов в своей отрасли,**



**разработать проектную
документацию**

35

ГОСУДАРСТВЕННЫЙ ПРОИЗВОДИТЕЛЬНЫЙ КОМИТЕТ
ПО ТРАНСПОРТНОМУ СТРОИТЕЛЬСТВУ СССР
ГЛАВТРАНСПРОЕКТ

ТИПОВОЙ ПРОЕКТ
УБОРНОЙ НА 10 ЧЕЛОВЕК

СТЕНЫ КАРКАСНО-ОБШИВНЫЕ

Имя		№ 12
Имя отчества		Всего листов
Применен для Мойшиной		Лист
и для Портоя		№
Алтайского края		
Г. м. м. л. л. л. л.		
Руч. группа - 2-й в. в. в.		
Примечание - К. К. К. К.		

Разработан
Киевгипротрансом
в 1959г.

ИНВ. № 9431

Москва 1964г.

**и утвердить календарный
график производства работ.**

- 1) Выложить картонную перекладку на вход.
- 2) Проложить перемычки (штыки)
- 3) Выравнять пленку в разбежку передо мной.
- 4) Проложить Варадио, а не шаровидные.
- 5) В понедельник приведу взорно
ку всех.
Заче дано.

Всего = 1000 7.11

**Необходимо устанавливать
только новейшее
оборудование, разработанное с
применением ноу-хау и
нанотехнологий.**



РАДИОТЕЛЕВИДЕНИЕ
СЕРВИС

**Четкая схема логистики
должна позволять
максимально оптимизировать
сроки доставки материалов и
оборудования на объекты.**





В случае форс-мажорных обстоятельств, доставку конструкций и узлов на объекты целесообразно производить личным транспортом топ-менеджмента.





**Оборудование ОПУ необходимо
устанавливать в специально
приспособленных и хорошо
вентилируемых помещениях,**



**с обязательным устройством
нового контура заземления**



1 12:32 PM

**и подключением
стационарного дизель-
генератора.**



Оборудование вторичных цепей необходимо устанавливать в специально разработанных, запатентованных и сертифицированных контейнерах: как стационарного,



так и мобильного исполнения.



**Конструктив применяемых
мачт и башен должен
отличаться максимально
облегченным исполнением,**



BD

**дерзким и креативным
дизайном архитектурных форм**







**и гармонично вписываться в
существующую застройку и
ландшафт.**



Крепление высоковольтных проводов также можно устанавливать на существующих дымовых трубах.



**В случае отсутствия
необходимых дымовых труб,
их нужно построить
специально.**



**Замену стационарного
освещения подстанции
необходимо производить с
помощью специальных
приспособлений,**

FAIL



ТЕХНИКИ И МЕХАНИЗМОВ,



роботов-манипуляторов



и без понтов.



**Кабельное хозяйство
подстанции необходимо
прокладывать по специально
легкоплавленным
кабельростам.**



Параллельно основным работам, на сайты необходимо проложить оптоволоконный кабель: как по воздушным линиям,



湖州华云农村合作银行
HUACHENG RURAL COOPERATIVE BANK



华云

так и в кабельной канализации.





10 100

Важную роль играет надежное электроснабжение собственных нужд подстанций. Необходимо подбирать оптимальные точки подключения,



**установить новые
электроопоры,**

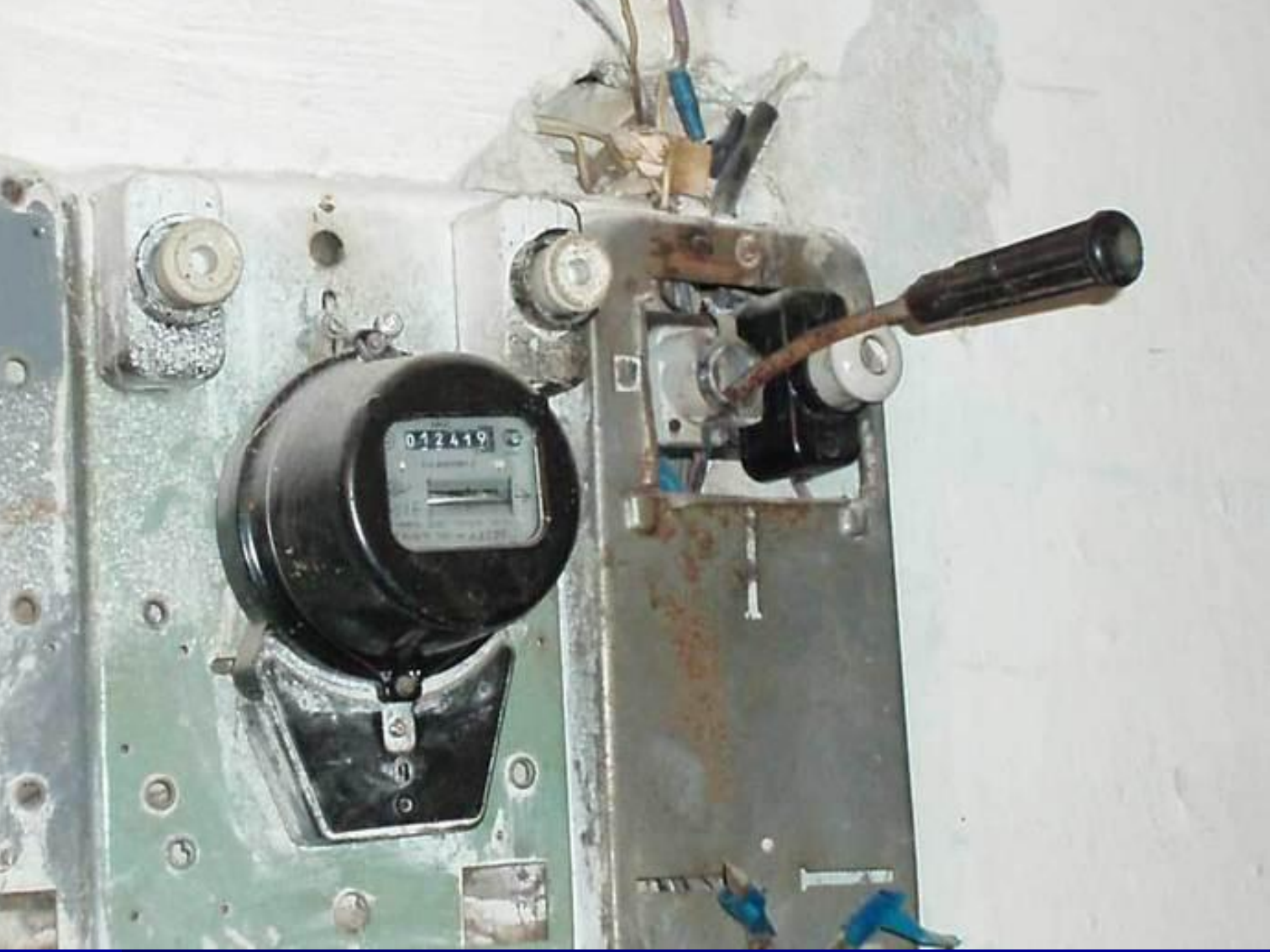
DWG.RU

03.09.2005

**произвести качественную
разводку проводов**



**и установить новые щиты
учета.**



**До момента подачи
постоянного электропитания
допускается подключение к
электросетям по временной
схеме.**



**Инсталляцию оборудования
должен производить только
специально обученный
персонал.**



**Значительная роль должна
уделяться вопросам
безопасности. Так, все
подстанции необходимо
оборудовать системами
пожаротушения,**

ПАНОВЕ!
НЕ БЛИЗВАТИ

**на объектах должен
проводиться поточный
контроль электроустановок,**



**Опоры высоковольтных линий
необходимо оснащать
устройствами
светомаркировки,**



**опасные участки необходимо
отмаркировать**

НЕ
ТРОНЬ
ВЪЕБЕТ

**и на видном месте разместить
подробную инструкцию по
технике безопасности.**

注意



地下電話ケーブルがあります

この付近を掘るときは必ず事前に
下記へご連絡ください

**По окончании работ все
объекты подлежат сдаче
комиссии по приемке.**



Менеджер по кадрам

Маркетинг менеджер

Менеджер по логистике

Начальник охраны

IT менеджер

Менеджер по связям

Менеджер проекта

Начальник отдела

PR менеджер

Менеджер по разработкам

Вася

**О положительных выводах
комиссии нужно немедленно
доложить инвесторам.**



**Инвесторы обязаны принять
решение о премировании всех
руководителей проекта**



**и награждении ценными
призами остальных его
участников.**



ЛУЧШЕМУ
ОСЕМЕНИТЕЛЮ
ТЁЛОК

**С днём энергетика,
дорогие коллеги!!!**