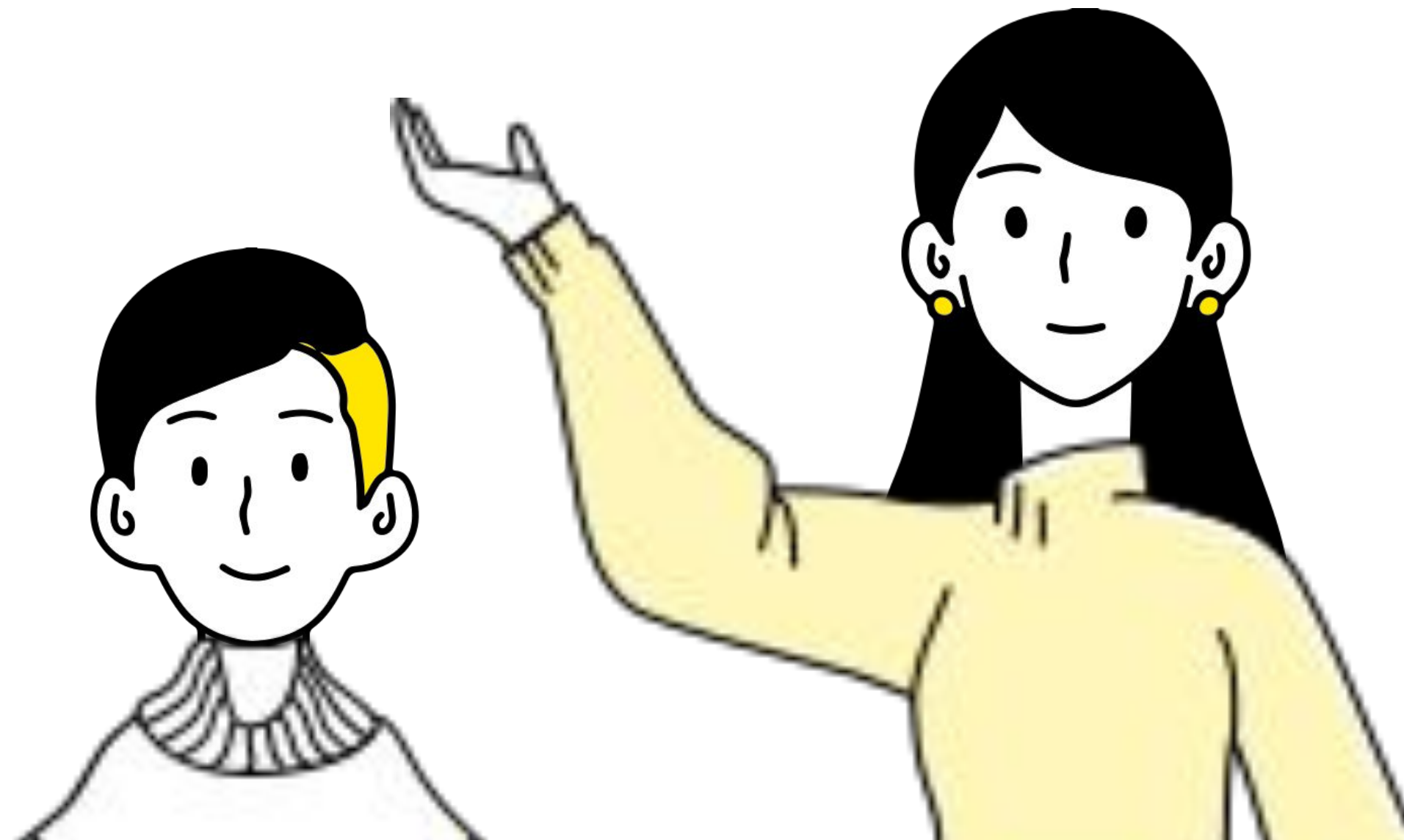
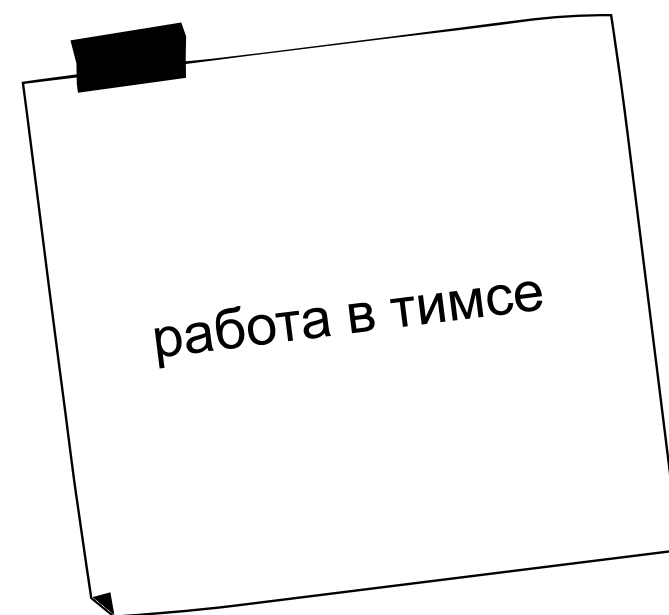


Преподаватель: Сыромятникова Анастасия Валерьевна

ГБОУДО ДТДиМ имени А.П.Гайдара

Бизнес – школа дизайнеров

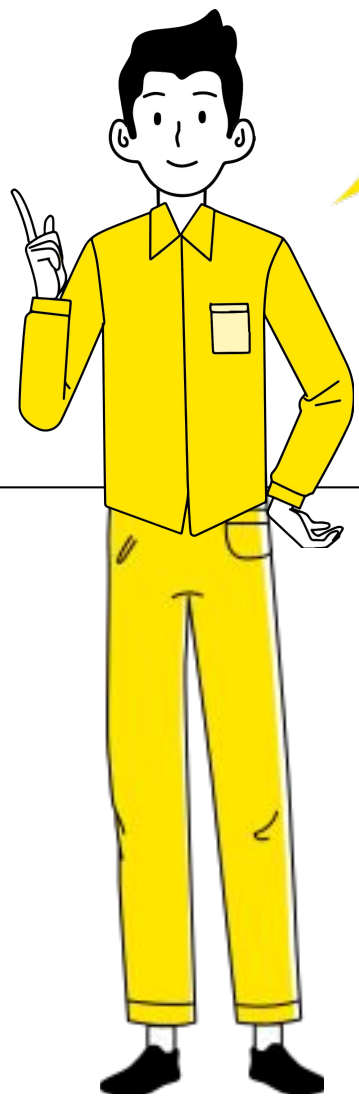
Как использовать тимс?

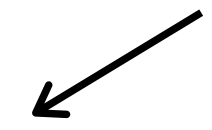
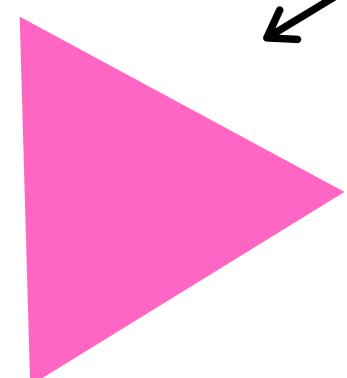
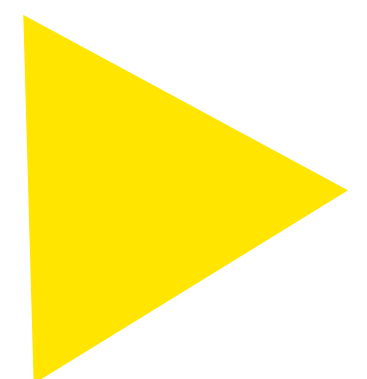
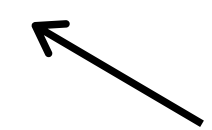
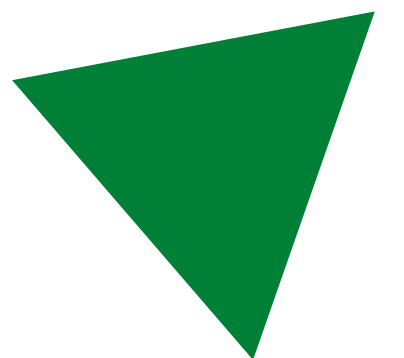


Время повтора

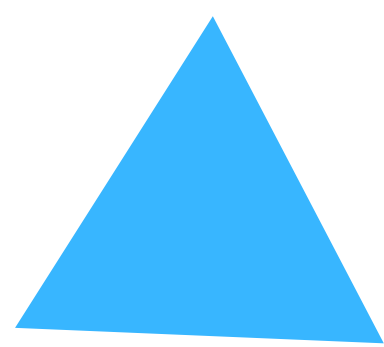
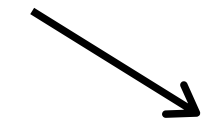
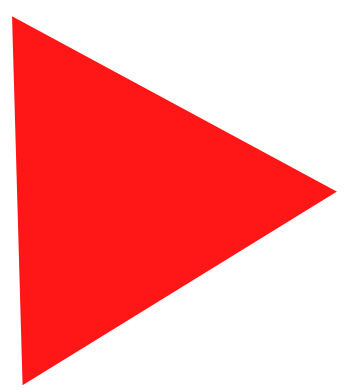
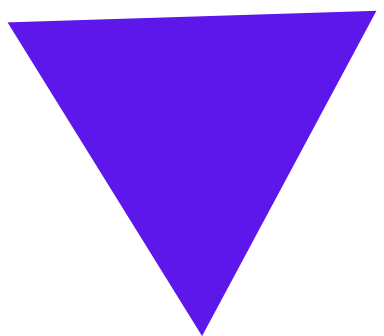
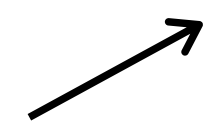


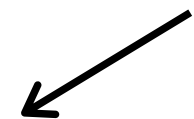
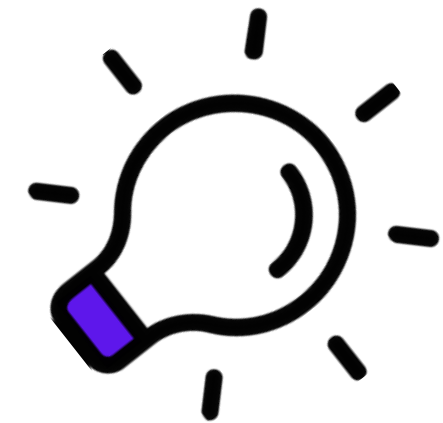
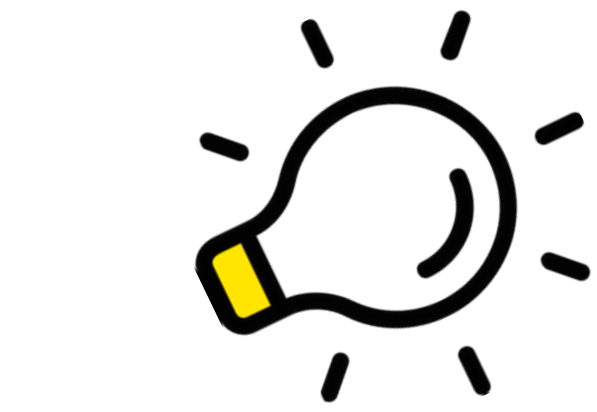
**Я бизнесмен,
если....**



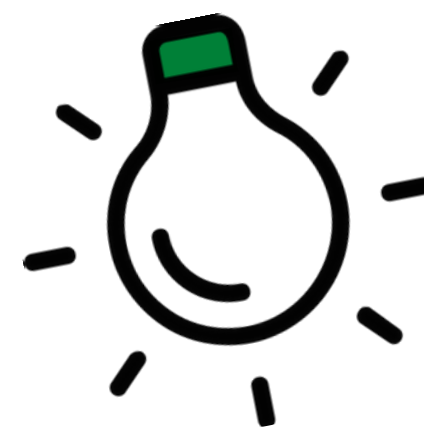


Бизнес - план
схема, отражающая все
процессы, которыми надо будет
управлять





**Ваш личный
проект**



Бюро вакансий

Бизнесмен (управляющий)

/ бизнес-леди

Партнер

Клиент



Взаимодействие профессий



Какая идея?



Воплощаем идею в жизнь, шаг 1





Зачем нужен свет?



Свет помогает передать форму, объем, фактуру предметов и окружающую среду.

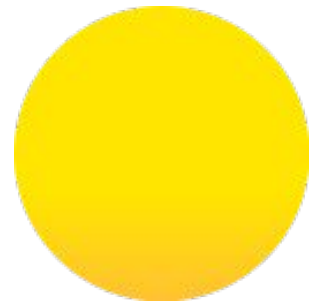


Бизнес – школа дизайнеров

ГБОУДО ДТДиМ имени А.П.Гайдара

Какой бывает свет?

Какой бывает свет?



естественный



искусственный



Характер освещенности зависит и от высоты солнца над горизонтом.

Если оно находится высоко над головой, почти в зените, то предметы отбрасывают короткие тени. Форма и фактура выявляются слабо.

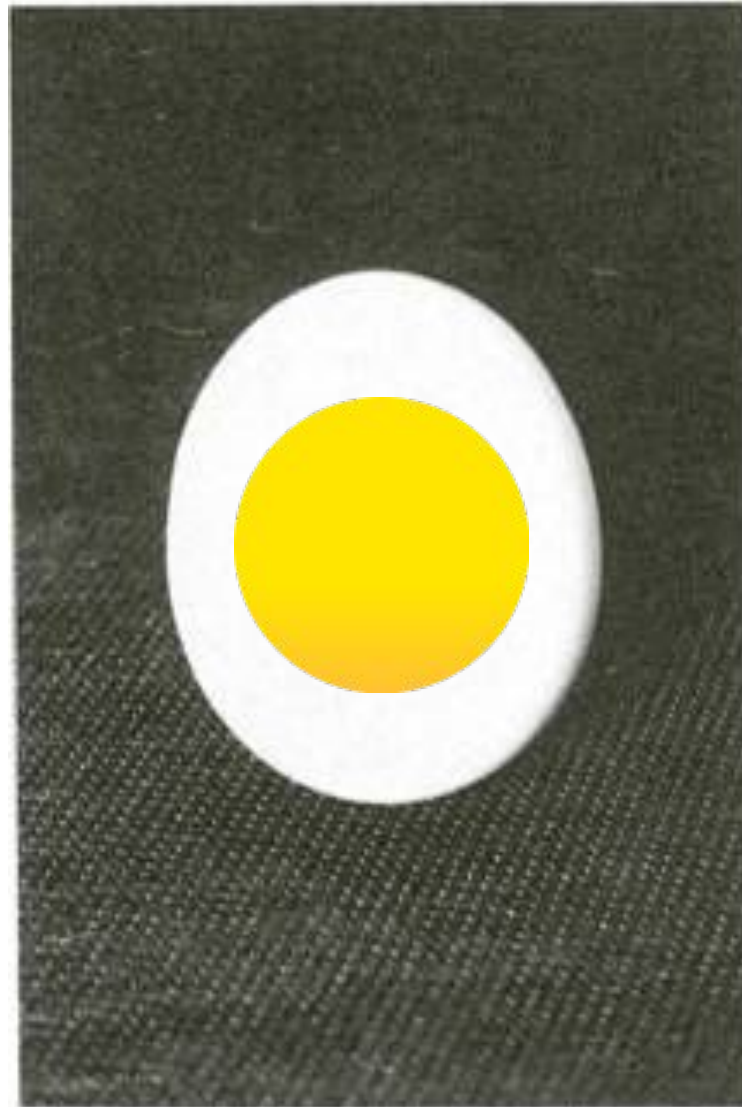


При снижении солнца тени от предметов увеличиваются, фактура проявляется лучше, подчеркивается рельефность формы.



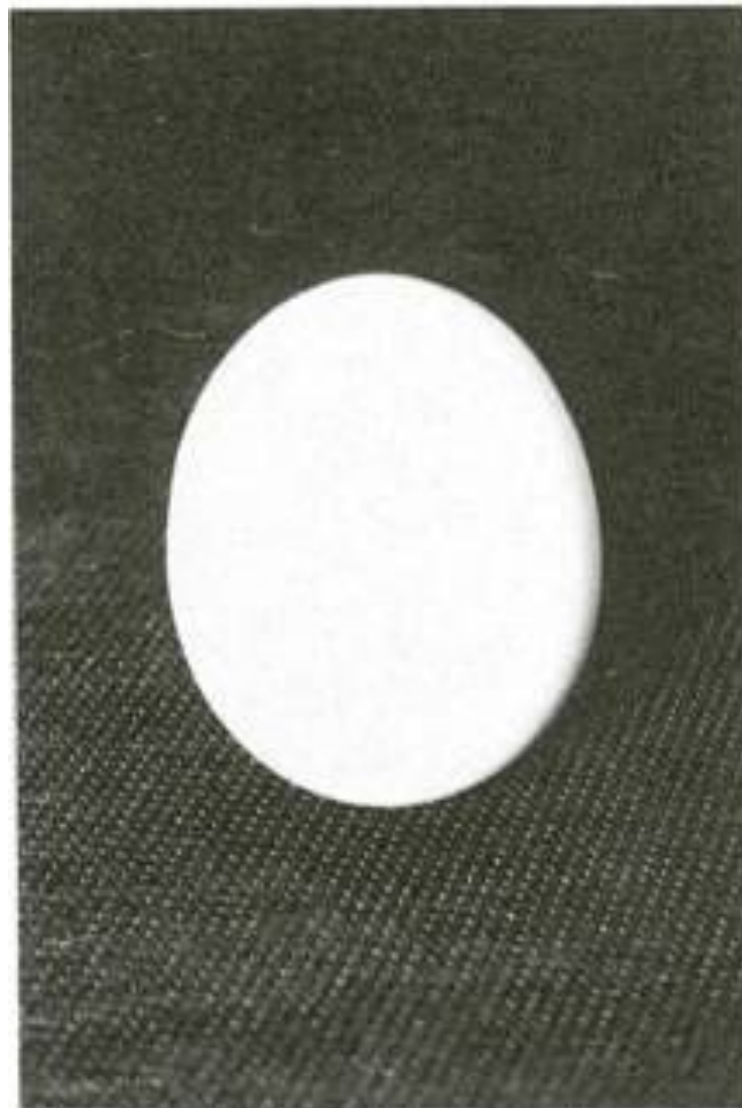
Схема построения теней от солнца





Фронтальное освещение

Знание этих закономерностей построения света и тени может вам помочь при решении творческих задач в изображении пейзажа или тематической композиции.



Фронтальное освещение



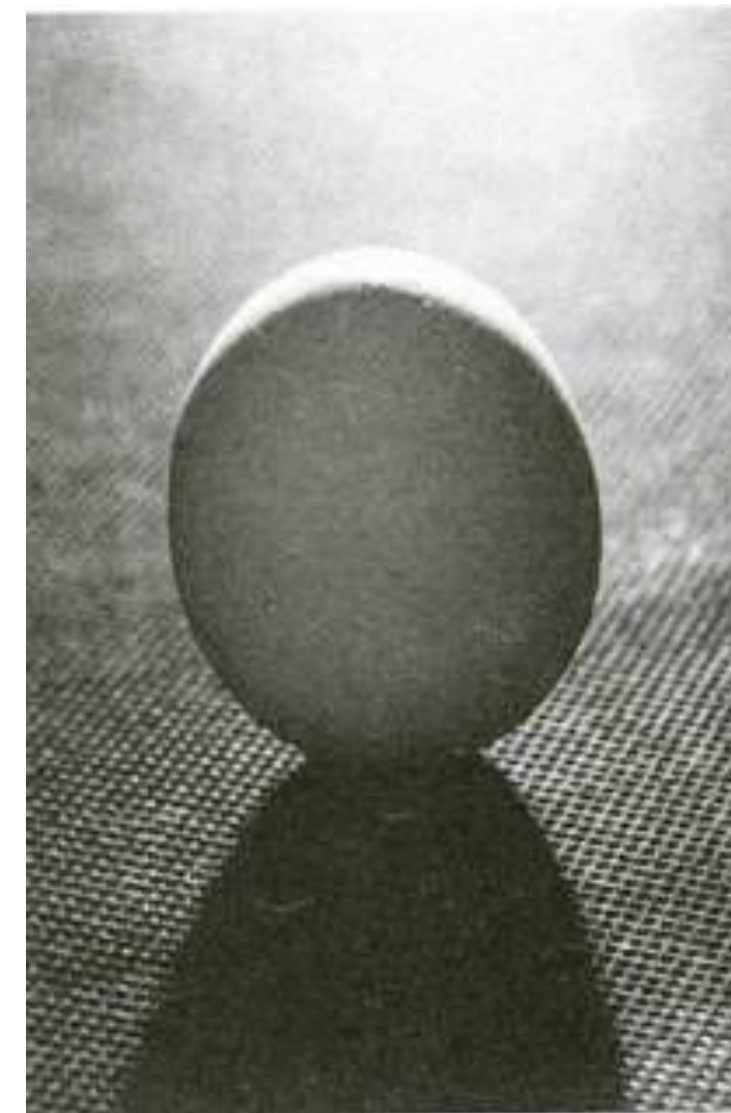
Боковое освещение



Фронтальное освещение



Боковое освещение



Контражурное освещение



Фронтальное освещение

Фронтальное освещение – это когда источник света освещает объект прямо, так как находится перед ним.

Такое освещение слабо выявляет детали.

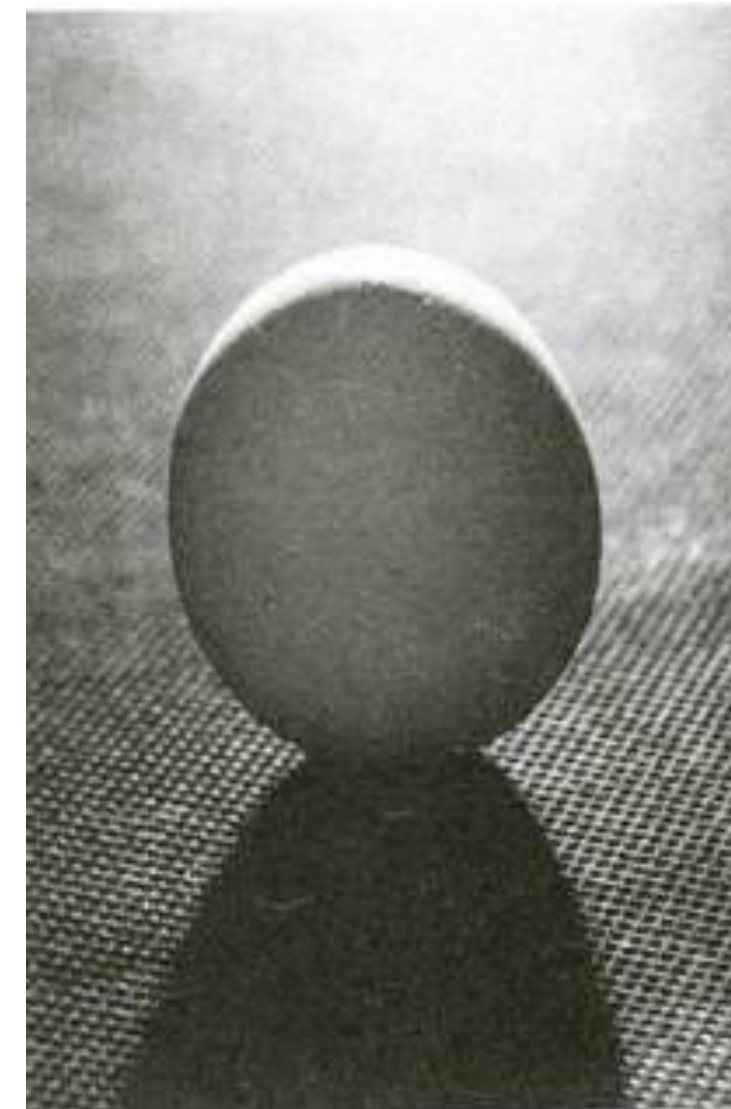


Боковое освещение

Боковое освещение (слева или справа) хорошо выявляет форму, объем, фактуру объектов.

Контражурное освещение возникает, если источник света находится за объектом.

Это очень эффектное и выразительное освещение, особенно когда на картине изображены деревья, вода или снег



Контражурное освещение

Бизнес – школа дизайнеров

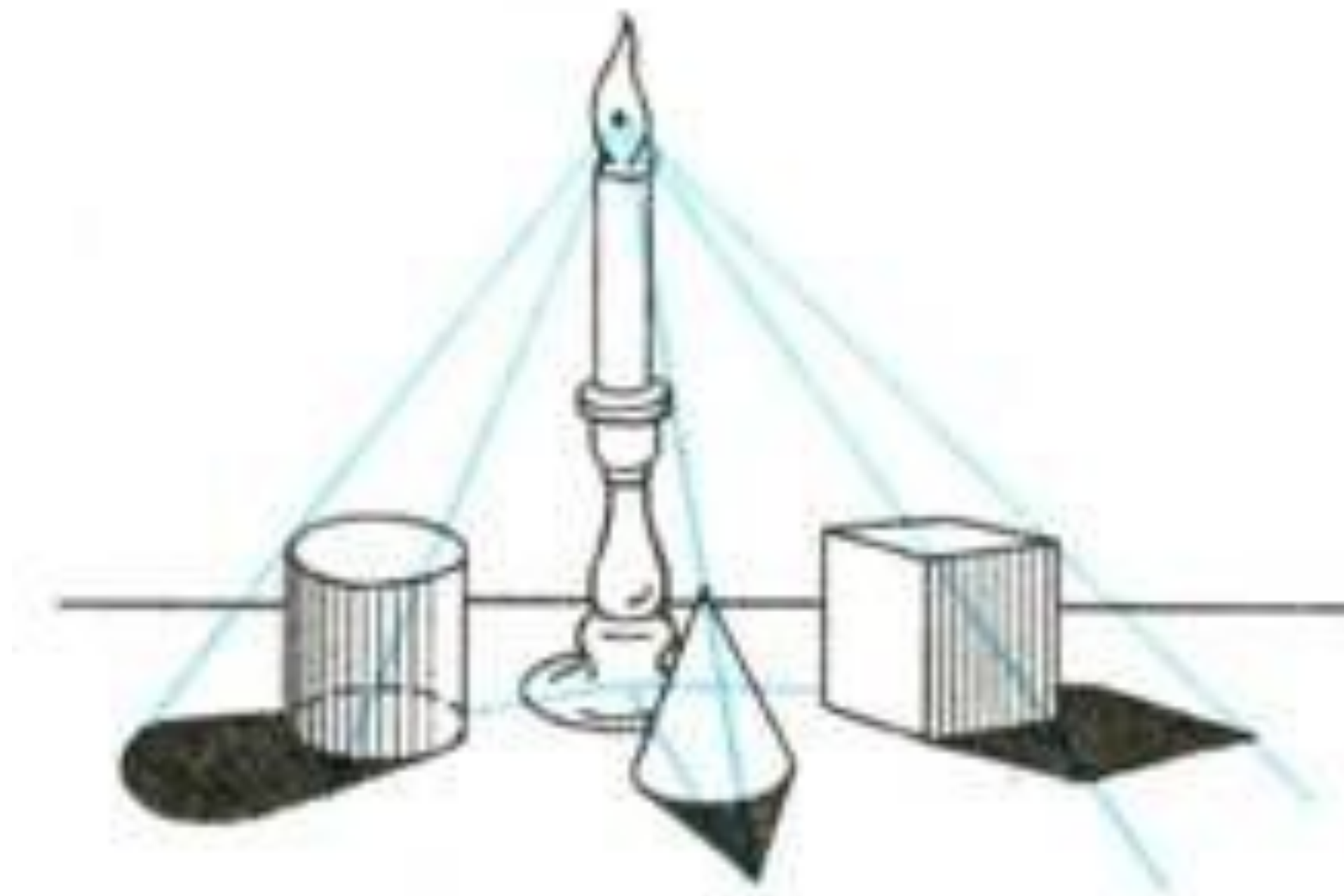


ГБОУДО ДТДиМ имени А.П.Гайдара

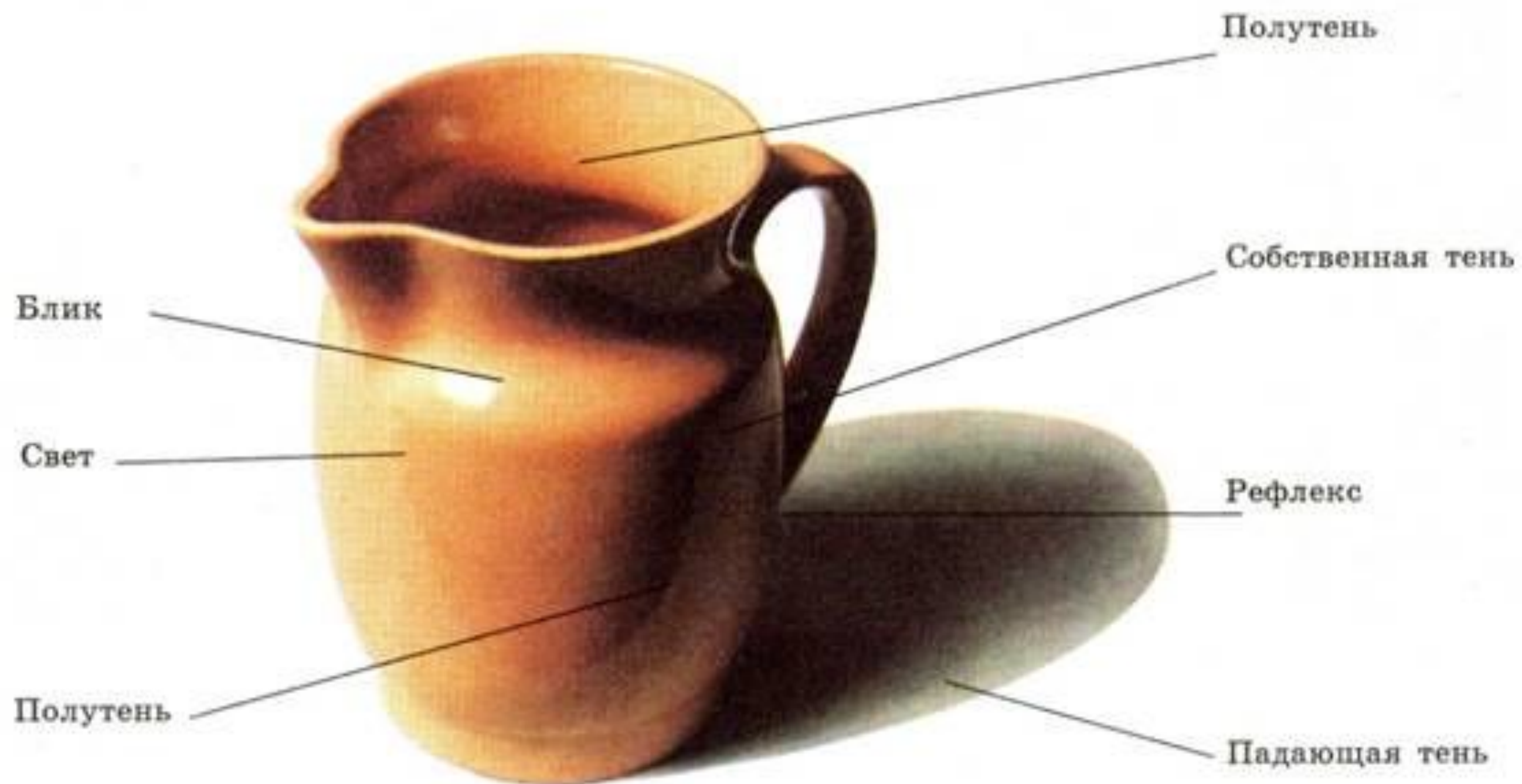


Контражное освещение

Схема построения теней от свечи

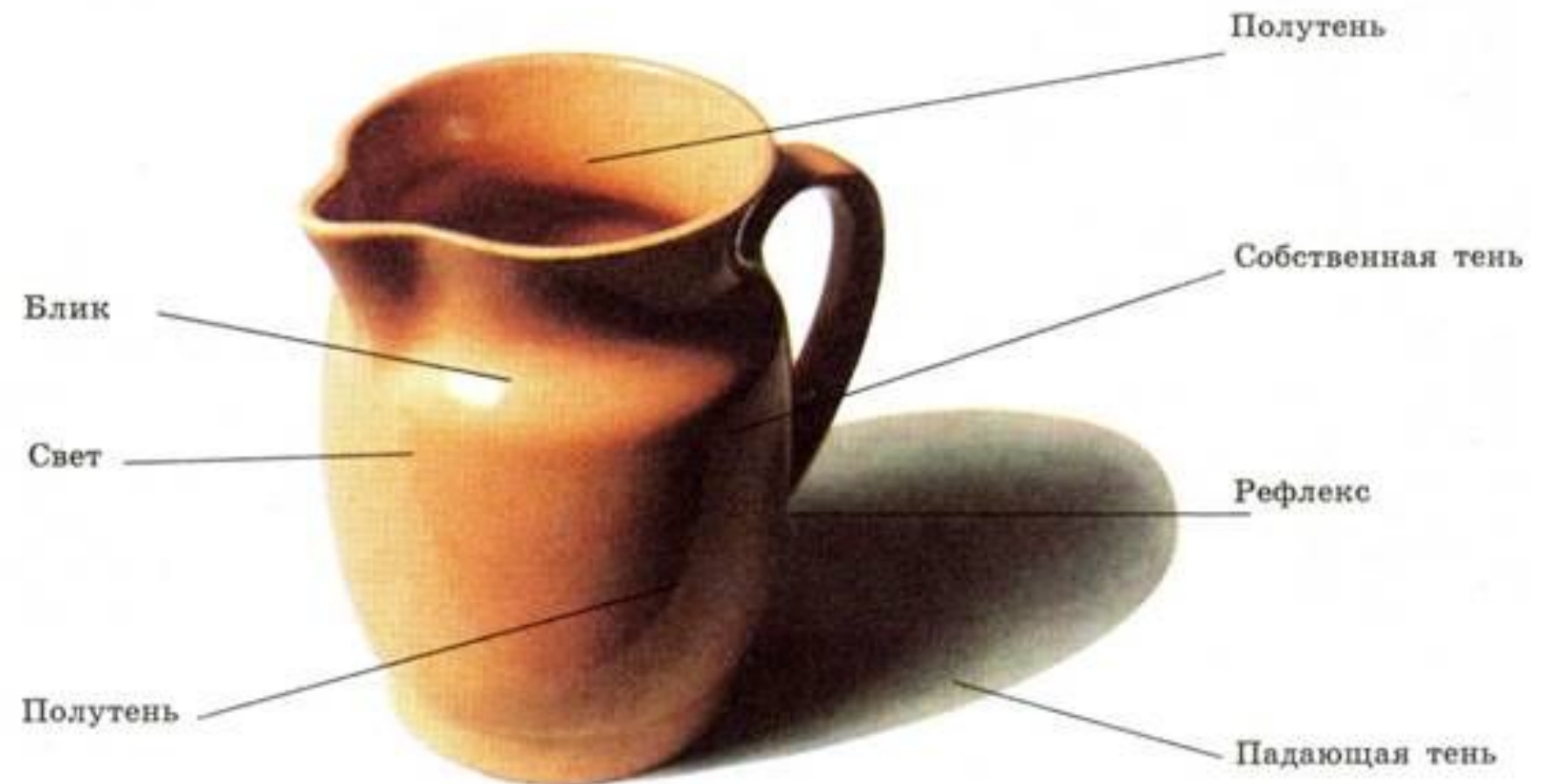


С какой стороны источник света?

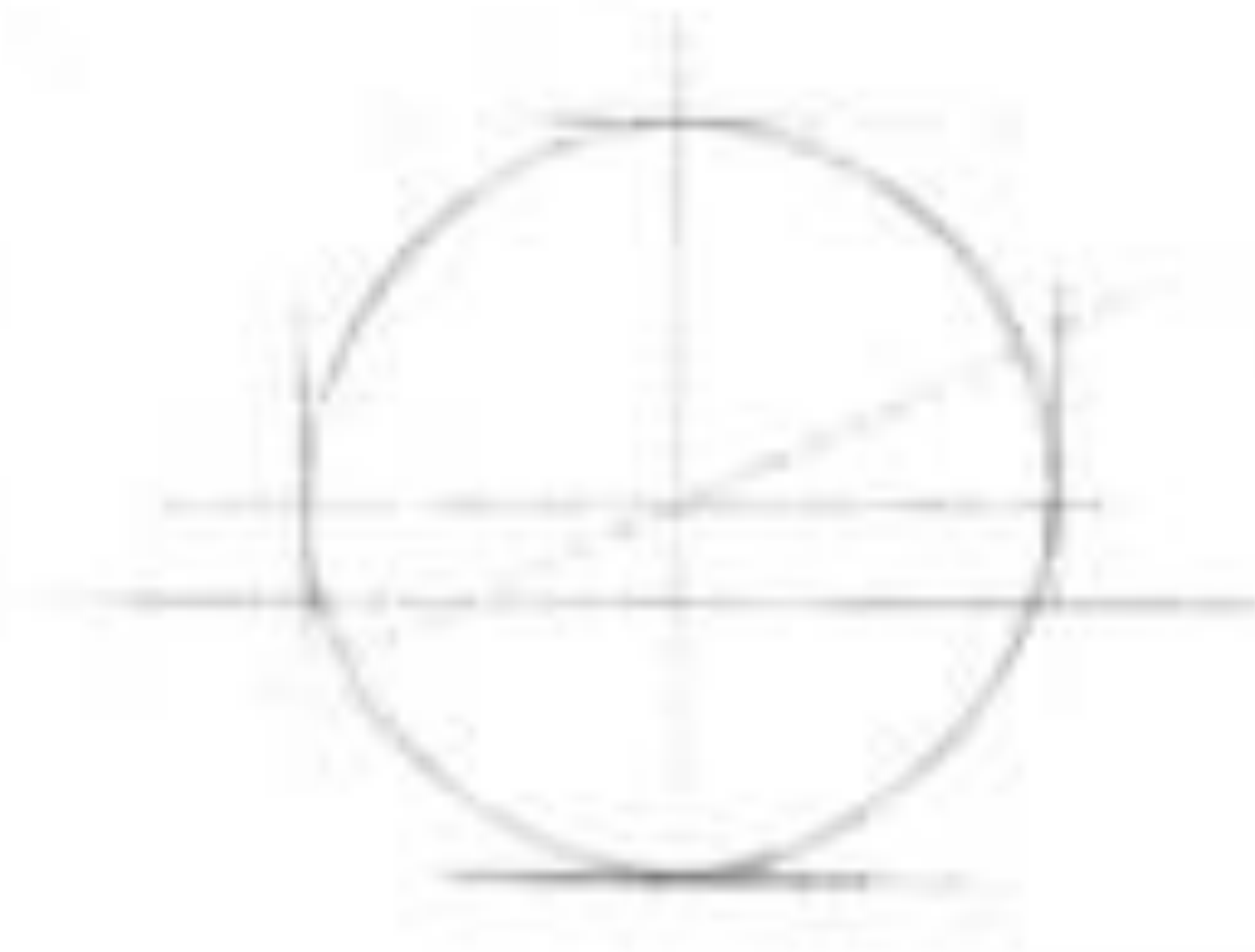


Темнее всего тень, немного светлее рефлекс, еще светлее полутон и особенно свет.

Самое светлое место – блик.

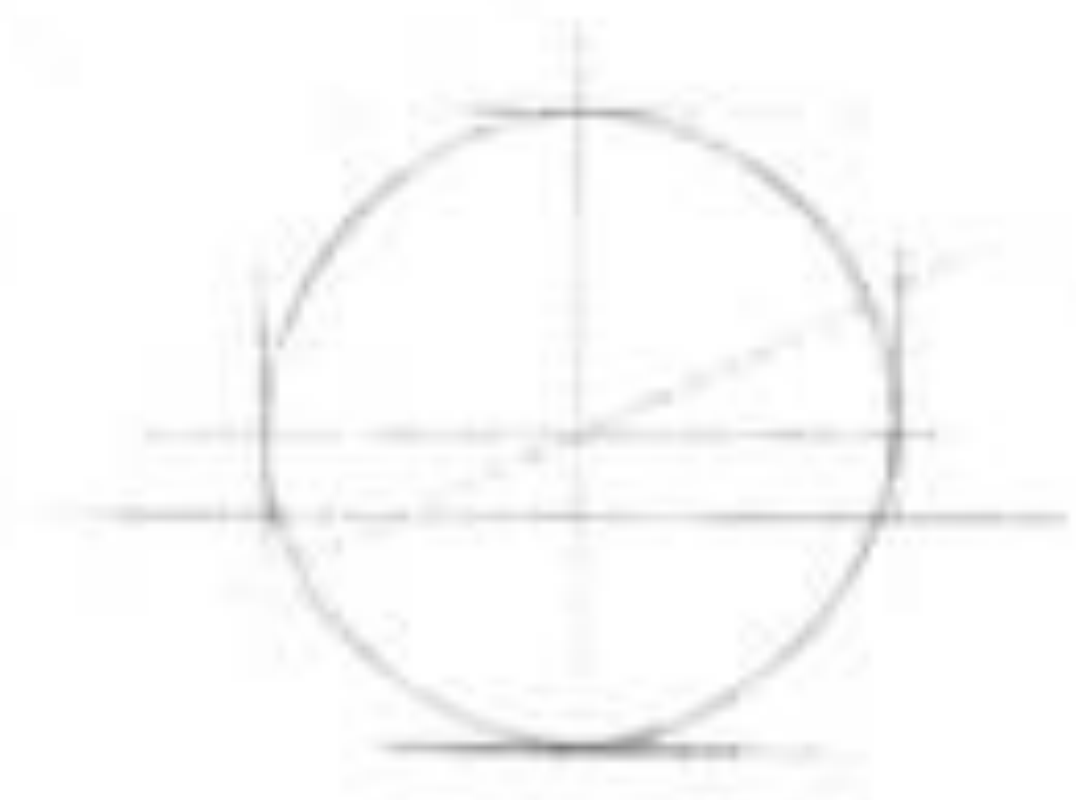


Последовательность рисования шара



Первый этап.

Определение размера шара, точки опоры и плоскости, на которой он находится.



Второй этап.

Уточнение диаметра окружности шара, определение границ света, полутонов и собственной тени, рефлекса и падающей тени.



Третий этап.

Передача объема штрихами,
накладываемыми по форме шара.

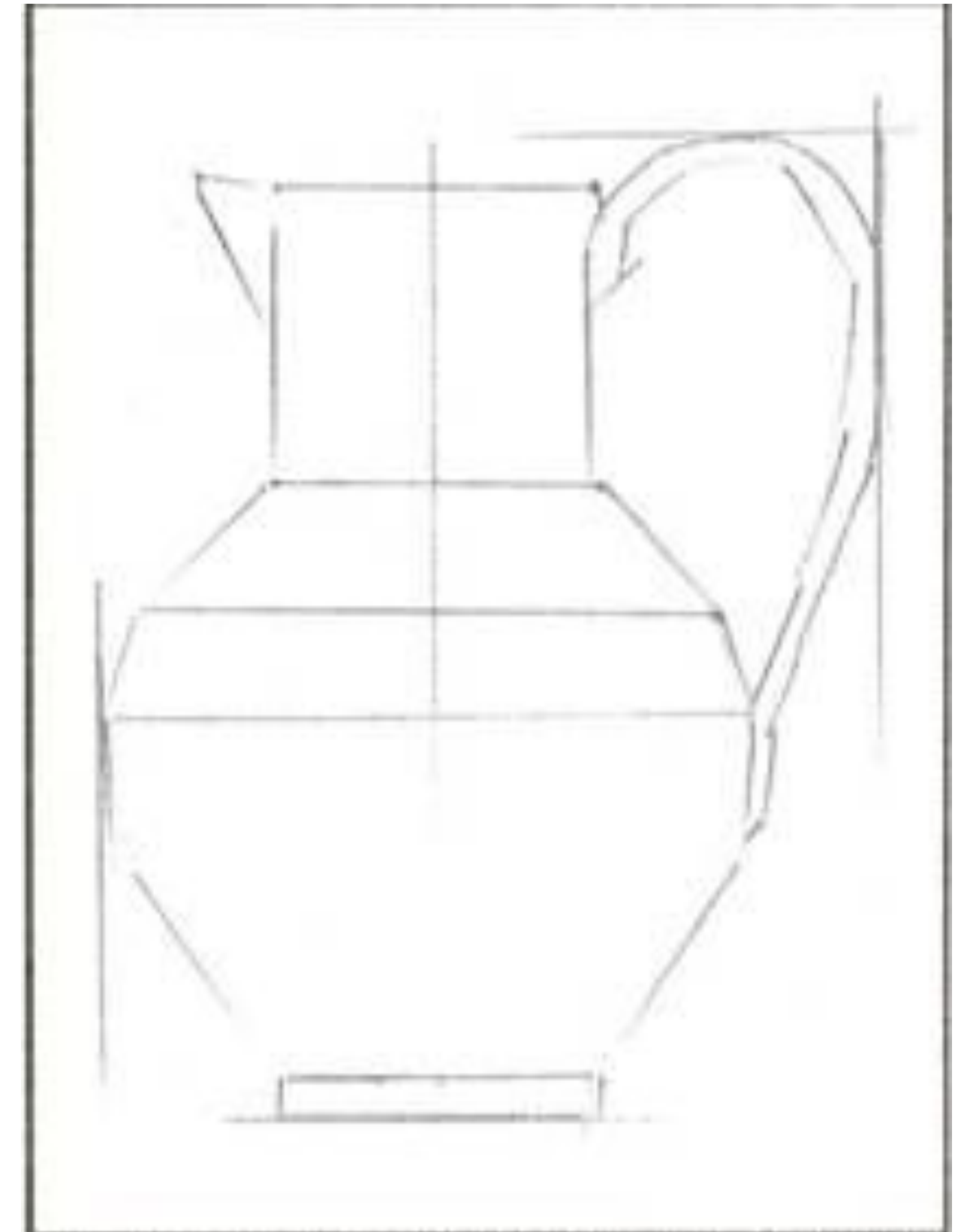
Необходимо обратить внимание на
плавность тональных переходов на
сферической поверхности.



Общий контур кувшина

Горло рисуют прямыми линиями, так как его ширина в верхней и нижней частях одинакова, а нижнюю часть кувшина рисуют сложной ломаной линией.

Затем намечают носик и ручку кувшина



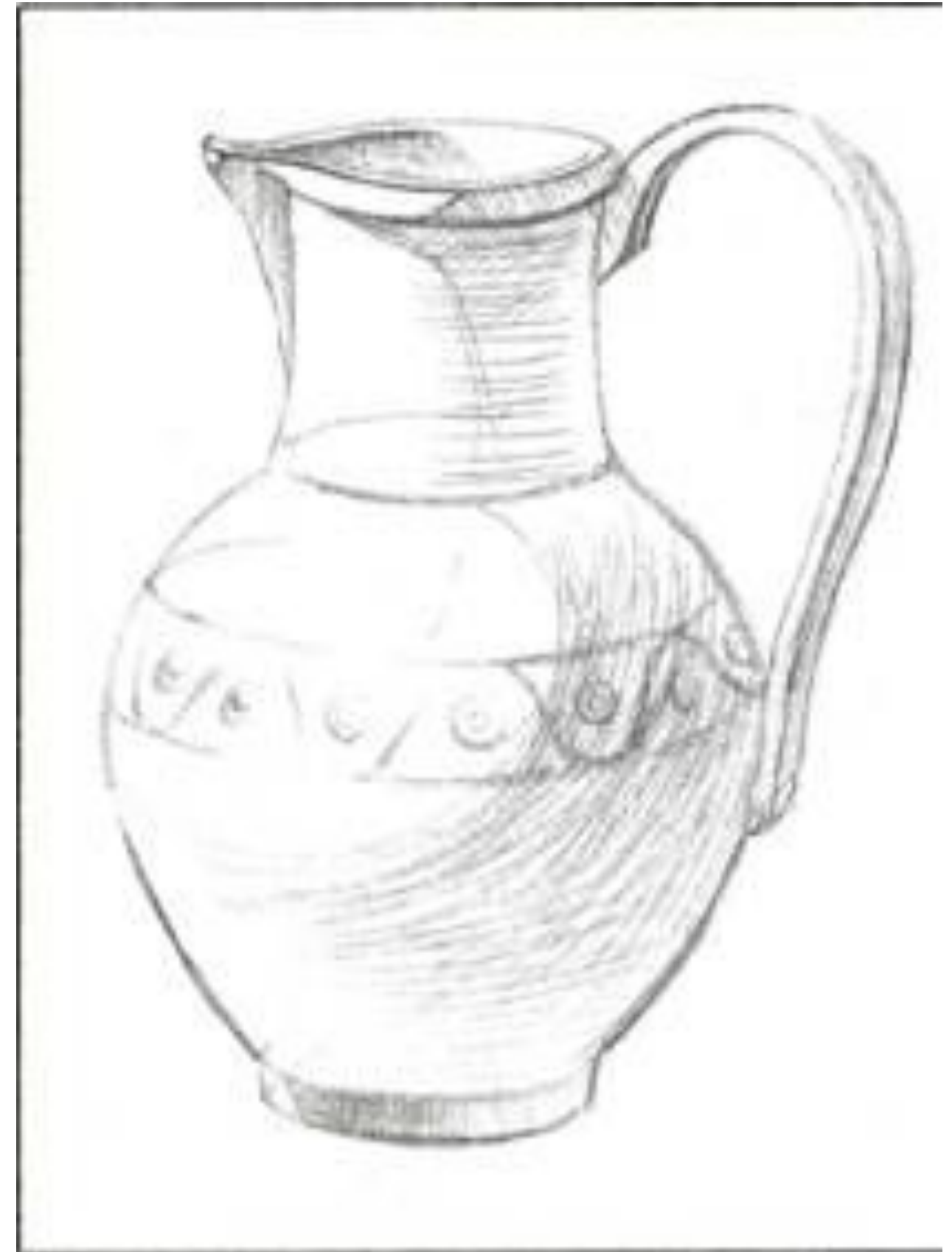


Прорисовка овалов, передающих перспективное сокращение круглых частей кувшина (горло, средняя часть, доньшко).

Определяются границы света и тени.

Светотоновая моделировка
формы.

Штрихи накладываются по форме
предмета.



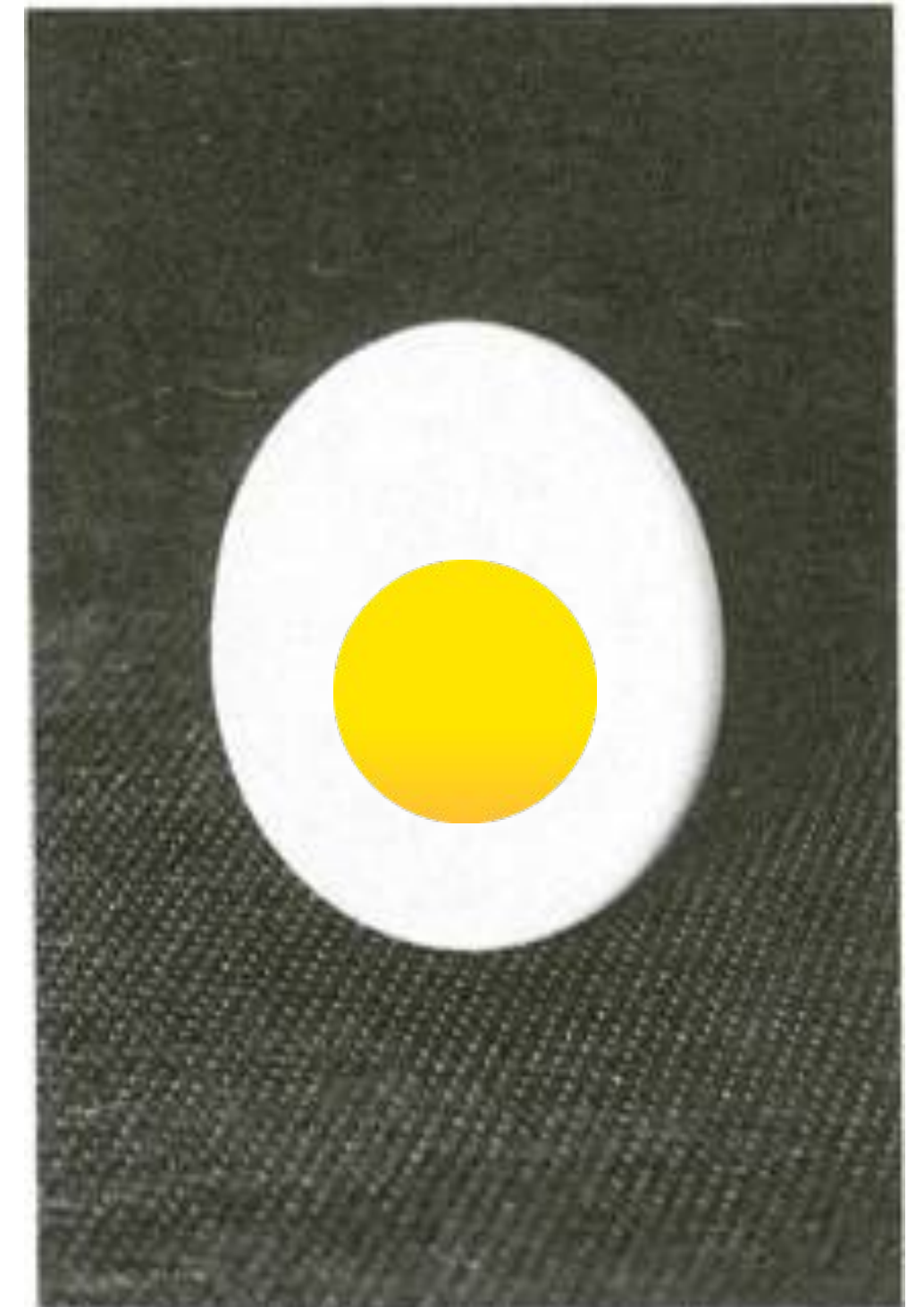


Последний этап – дальнейшая светотеневая проработка формы кувшина, передача объемности.

Необходимо показать на гладкой поверхности сосуда самые светлые места (блики), постепенный переход от света к тени (полутон), самые темные места (тень), более светлые места в тени (рефлексы), которые возникают от отраженного света.



Что такое рисунок?



Мысленно представьте, какая форма получится в результате вращения вокруг оси фигур, изображенных ниже



Расскажите историю производства

