



В холодильник  
положили/поставили..

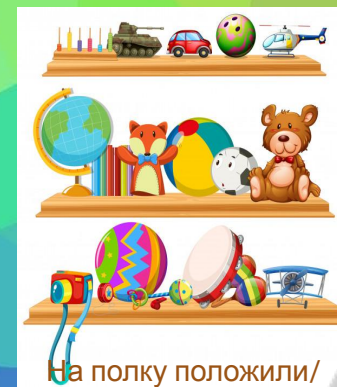
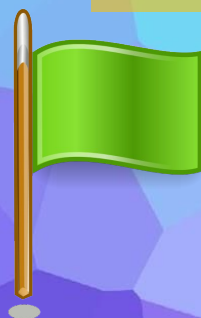


По лесу гулял../  
Над лесом летел..

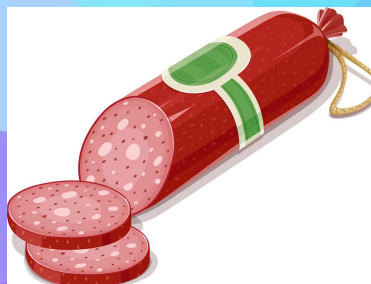


# Звук [Л]

в предложениях



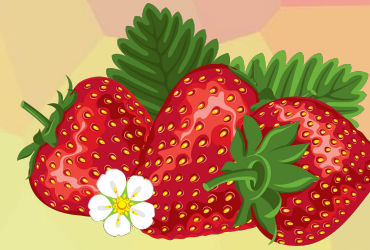
На полку положили/  
поставили..



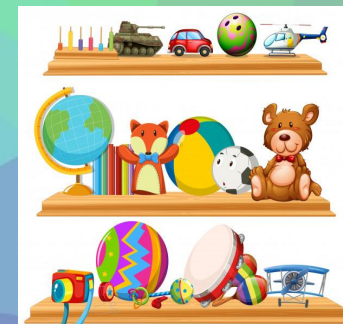
Найди место для каждого предмета и проведи линию. Составь предложение.



В холодильник положили/поставили..



По лесу гулял../  
Над лесом летел..



На полку положили/  
поставили..



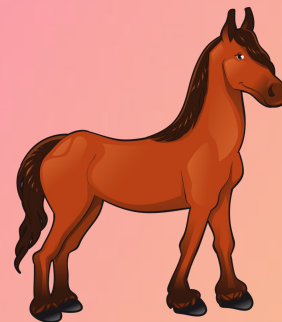
Из мебельного магазина доставили..



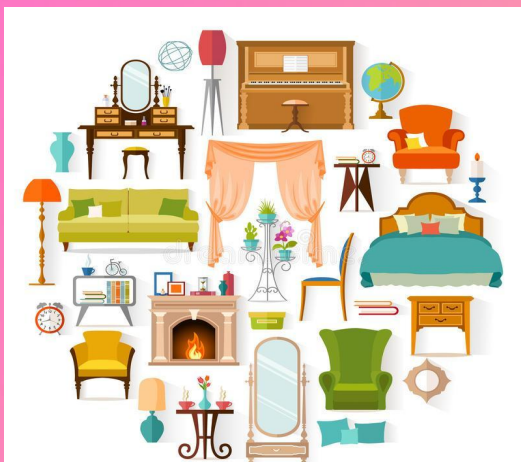
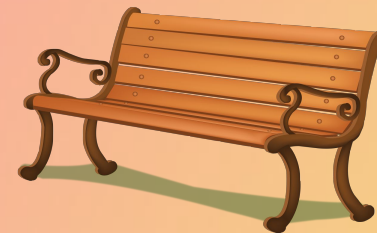
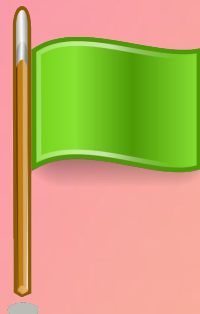
Найди место для каждого предмета и проведи линию. Составь предложение.



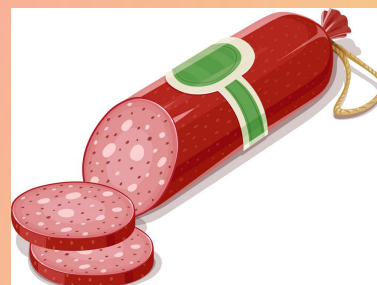
В холодильник положили/поставили..



По лесу гулял../  
Над лесом летел..



Из мебельного магазина доставили..



На полку положили/  
поставили..

